

BẢNG GIÁ
TIN TỨC
BẠC & BẠCH KIM
ĐỒNG & QUẶNG SẮT
BẢNG GIÁ THỊ TRƯỜNG NGÀY 25/05/2020

	Mã HĐ	Cao	Thấp	Đóng cửa	Δ	Δ%	KLGD
Bạc	SIEN20	17.710	17.370	17.635	-0.058	-0.33%	51,235
	SIEU20	17.730	17.450	17.640	-0.123	-0.69%	3,093
Bạch kim	PLEN20	897.0	872.0	895.8	+9.5	+1.07%	14,039
	PLEV20	892.1	870.9	889.0	+3.4	+0.38%	1,488
Đồng	CPEN20	2.4145	2.3860	2.4070	+0.0205	+0.86%	60,704
	CPEU20	2.4250	2.3985	2.4180	+0.0195	+0.81%	5,533
Quặng sắt	FEFM20	NGHỈ LỄ					
	FEFN20	NGHỈ LỄ					

THỊ TRƯỜNG TÀI CHÍNH NGÀY 25/05/2020

	Đóng cửa	Δ%
Dow Jones	NGHỈ LỄ	
S&P500	NGHỈ LỄ	
Nasdaq	NGHỈ LỄ	
FTSE100	NGHỈ LỄ	
Shanghai Composite	2,817.97	+0.15%
Gold Spot	1,729	-0.28%
Dollar Index	99.86	+0.00%
US Dollar/ Brazil Real	5.4461	-1.58%
Dầu WTI (USD/thùng)	33.87	+1.86%
Dầu Brent (USD/thùng)	35.53	+1.14%

BẢNG GIÁ**TIN TỨC****BẠC & BẠCH KIM****ĐỒNG & QUẶNG SẮT**

ĐIỂM TIN THỊ TRƯỜNG 24 GIỜ QUA

- Số liệu của Fastmarkets cho thấy các nhà máy tại Trung Quốc đang tăng mức sản lượng cho mặt hàng thép thô, thép thành phẩm và kim loại nóng tính đến giai đoạn giữa tháng 5. Cụ thể, sản lượng thép thô đạt 2.08 triệu tấn/ngày, tăng 1.40%; thép thành phẩm đạt 1.96 triệu tấn/ngày, tăng 2.43%; kim loại nóng đạt 1.87 triệu tấn/ngày, tăng 1.10%. Thép thành phẩm tồn kho đạt 14.88 triệu tấn, tăng 221,400 tấn. Tồn kho các mặt hàng giao ngay như thép cuộn cán nóng và nguội cũng giảm mạnh, lần lượt là 10% và 1.7%.
- Tồn kho đồng trên sàn London (LME) tuần trước đã giảm xuống còn 272.325 nghìn tấn, giảm khoảng 3.66% so với mức tồn kho 282.675 nghìn tấn hồi đầu tháng. Tồn kho đồng trên sàn Thượng Hải cuối tuần trước cũng đã giảm mạnh 15.8% xuống còn 175.825 nghìn tấn.
- Căng thẳng thương mại và địa chính trị Mỹ-Trung đang phủ bóng lên thị trường kim loại công nghiệp nói chung và đồng nói riêng, theo nhà tư vấn độc lập Robin Bhar nói với hãng tin AAP.
- Hãng khai khoáng Sandfire Resources đang có ý định tái khởi động dự án khai thác Tshukudu tại vành đai quặng đồng Kalahari tại Botswana, sau khi chính phủ nước này bắt đầu nới lỏng lệnh phong tỏa.
- Sandfire Resources gần đây đã yêu cầu chính phủ Namibia thu hồi 9 giấy phép khai thác của hãng Kopore Metals để có thể độc quyền khai thác trong khu vực rộng 180 nghìn mét vuông thuộc vành đai Kalahari.

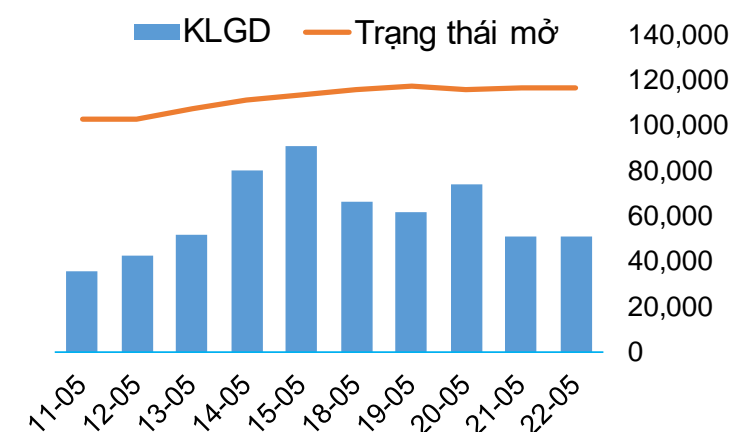
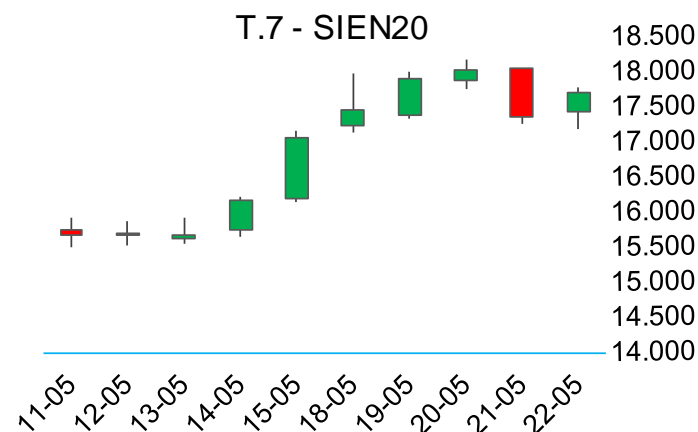
THÔNG TIN KINH TẾ VĨ MÔ

- Công ty sản xuất ô tô Renault đến từ Pháp đang cân nhắc việc cắt giảm nhân sự và cho tạm đóng cửa các nhà máy trên toàn thế giới, biện pháp được cho là sẽ tiết kiệm chi phí tới 2 tỉ euro. Renault đang được chính phủ Pháp cân nhắc cho vay 5 tỉ euro để vượt qua thời kỳ khủng hoảng, khi mà công ty này đang trên bờ vực của việc phá sản.
- Trung Quốc sẽ tăng cường các chính sách hỗ trợ người dân qua đại dịch, bao gồm việc giảm lãi suất vay. Tính đến thời điểm hiện tại, 5.9 nghìn tỉ nhân dân tệ đã được ngân hàng trung ương Trung Quốc hỗ trợ, trong số đó những chính sách như tái cho vay, tái chiết khấu cơ sở vật chất đã được sử dụng triệt để. Ngoài ra, chính phủ cũng đã cắt giảm tỉ lệ dự trữ bắt buộc của các ngân hàng lớn xuống chỉ còn 11%.

BẢNG GIÁ
TIN TỨC
BẠC & BẠCH KIM
ĐỒNG & QUẠNG SẮT
BẠC

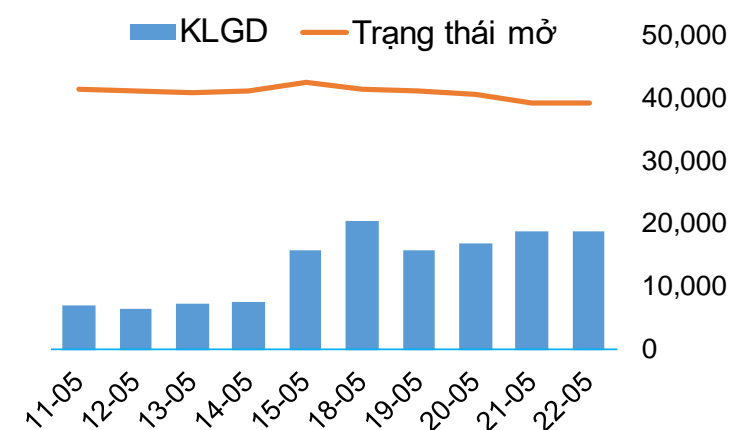
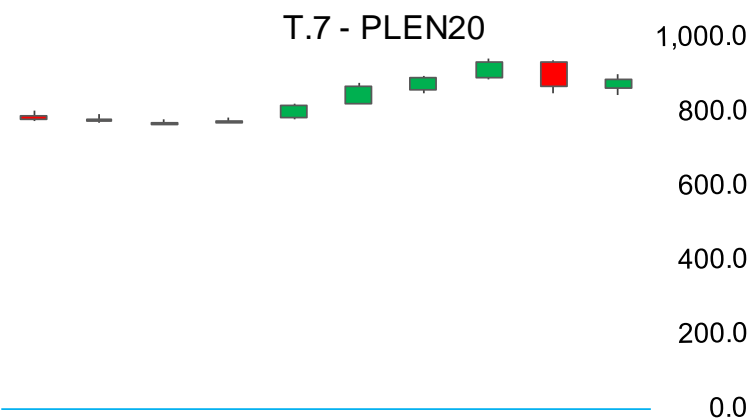
▪ Giá Bạc kỳ hạn tháng 07 trên sàn COMEX giảm nhẹ 0.33% xuống mức 17.635 USD/ounce, cùng chiều giảm với giá vàng.

➤ Kháng cự: 17.773; 17.912 ➤ Hỗ trợ: 17.433; 17.232

BIỂU ĐỒ GIÁ

BẠCH KIM

▪ Giá Bạch kim kỳ hạn tháng 07 đang có dấu hiệu hồi phục khi tăng giá trong hai ngày liên tiếp, sau những phiên giảm mạnh vào cuối tuần trước. Giá đóng cửa của bạch kim giao tháng 7 ngày 25/5 là 895.8 USD/ounce.

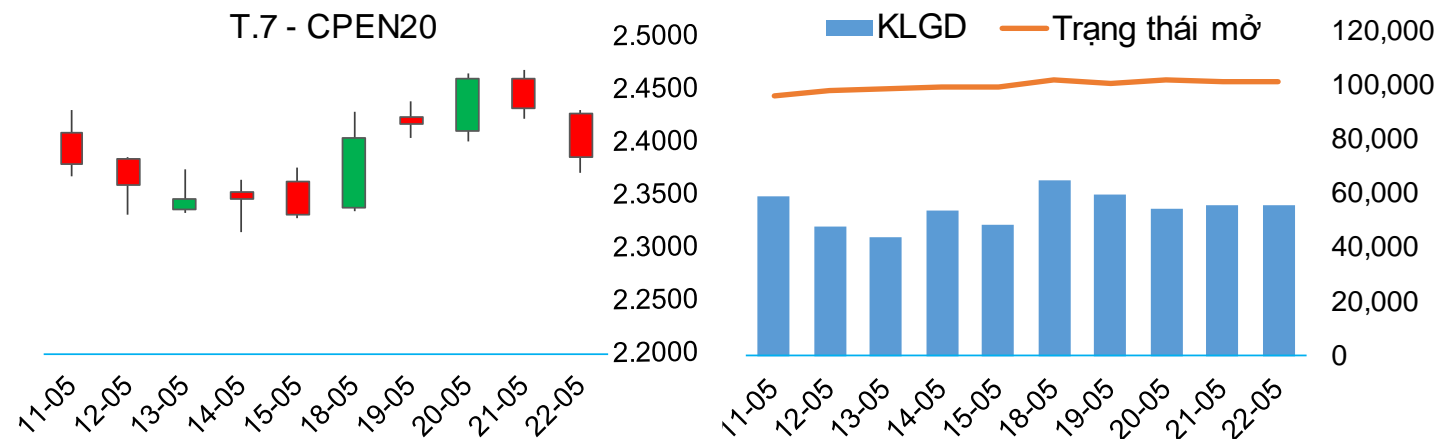
➤ Kháng cự: 904.53; 913.27 ➤ Hỗ trợ: 879.53; 863.27

BIỂU ĐỒ GIÁ


BẢNG GIÁ
TIN TỨC
BẠC & BẠCH KIM
ĐỒNG & QUẠNG SẮT
ĐỒNG

- Giá Đồng kỳ hạn tháng 07 tăng nhẹ 0.86% lên mức 2.4070 USD/pound khi các nước đang dần nới lỏng các lệnh phong tỏa và hoạt động sản xuất đang dần trở lại.

➤ **Kháng cự:** 2.419; 2.431 ➤ **Hỗ trợ:** 2.3905; 2.374

BIỂU ĐỒ GIÁ

QUẠNG SẮT

- Sàn SIMEX hôm qua đóng cửa vì lễ hội Hari Raya Puasa, lễ hội kết thúc tháng Ramadan của người Hồi giáo.

➤ **Kháng cự:** ➤ **Hỗ trợ:**

BIỂU ĐỒ GIÁ
