

**BẢNG GIÁ**
**TIN TỨC**
**THỜI TIẾT**
**ĐẬU TƯƠNG**
**NGÔ & LÚA MỠ**
**BẢNG GIÁ THỊ TRƯỜNG NGÀY 26/05/2020**

	Mã HĐ	Cao	Thấp	Đóng cửa	Δ	Δ%	KLGD
Đậu tương	ZSEN20	849.00	832.25	<b>847.00</b>	+13.75	+1.65%	95,907
	ZSEQ20	851.00	835.75	<b>848.75</b>	+12.25	+1.46%	12,336
Khô đậu tương	ZMEN20	286.3	283.2	<b>283.9</b>	-0.2	-0.07%	48,723
	ZMEQ20	288.0	285.0	<b>286.0</b>	+0.0	+0.00%	11,217
Dầu đậu tương	ZLEN20	27.36	26.71	<b>27.27</b>	+0.63	+2.36%	52,643
	ZLEQ20	27.54	26.92	<b>27.45</b>	+0.63	+2.35%	9,765
Ngô	ZCEN20	323.00	316.50	<b>319.00</b>	+1.00	+0.31%	97,188
	ZCEU20	327.50	321.25	<b>324.00</b>	+1.25	+0.39%	23,851
Lúa mỳ	ZWAN20	512.25	504.25	<b>506.75</b>	-2.00	-0.39%	59,252
	ZWAU20	515.75	508.00	<b>510.50</b>	-2.25	-0.44%	27,148

**THỊ TRƯỜNG TÀI CHÍNH NGÀY 26/05/2020**

	Đóng cửa	Δ%
Dow Jones	<b>24,995.11</b>	+2.17%
S&P500	<b>2,991.77</b>	+1.23%
Nasdaq	<b>9,340.22</b>	+0.17%
FTSE100	<b>6,067.76</b>	+1.24%
Shanghai Composite	<b>2,846.55</b>	+1.01%
Gold Spot	<b>1,711</b>	-1.04%
Dollar Index	<b>98.91</b>	-0.96%
US Dollar/ Brazil Real	<b>5.3450</b>	-1.86%
Dầu WTI (USD/thùng)	<b>34.35</b>	+3.31%
Dầu Brent (USD/thùng)	<b>36.17</b>	+1.80%

**BẢNG GIÁ****TIN TỨC****THỜI TIẾT****ĐẬU TƯƠNG****NGÔ & LÚA MỖY**

## ĐIỂM TIN THỊ TRƯỜNG 24 GIỜ QUA

- Theo thông tin từ hãng vận tải biển Williams, một thuyền viên trên một tàu vận tải tại cảng Paranagua của Brazil đã có kết quả xét nghiệm dương tính với virus Covid-19, khiến một bến tàu tại cảng này đã phải dừng hoạt động. Cơ quan chức năng đã tiến hành phong tỏa và khử trùng khu vực, ảnh hưởng đến hoạt động bốc – dỡ hàng hóa tại bến tàu. Các bến tàu khác tại cảng Paranagua hiện vẫn đang hoạt động bình thường.
- Cuối tuần trước, mực nước tại sông Parana đã bắt đầu có cải thiện đáng kể sau khi chính phủ 2 nước Paraguay và Brazil đồng ý xả nước mỗi ngày 9 tiếng trong vòng 12 ngày tại đập thủy điện Itaipu. Cùng với đó, thủy điện Yacyreta ở biên giới Argentina và Paraguay cũng đồng ý tăng lưu lượng xả từ hồ chứa, đã giúp cho các 152 xà lan đang mắc kẹt nhiều ngày trên sông Parana có thể tiếp tục di chuyển.
- Hiệp hội trích xuất dung môi Ấn Độ (SEA) kêu gọi tăng thuế dầu hướng dương và đậu nành từ 37.5% lên 45%, và đậu cọ lên 50% để thúc đẩy sản xuất trong nước.

Theo SEA, việc tăng thuế bị ràng buộc bởi các thỏa thuận đã ký với Malaysia và Indonesia từ năm 2010, nhưng các thỏa thuận này đã chấm dứt. Chủ tịch SEA cho biết, không quốc gia nào chấp nhận việc 70% lượng tiêu thụ dầu thực vật hàng năm phải phụ thuộc vào nguồn cung từ các nước khác. Vấn đề an ninh lương thực cần phải được ưu tiên và chính phủ cần có các giải pháp cụ thể.

## BÁO CÁO ĐÁNG CHÚ Ý

- ❖ Trong báo cáo Tiến độ mùa vụ rạng sáng nay, USDA báo cáo tiến độ gieo trồng lúa mỳ vụ xuân tại Mỹ đến hết ngày 24/05/2020 đã đạt 81% diện tích dự kiến, tăng 21 điểm phần trăm so với tuần trước, tăng 1 điểm phần trăm so với cùng kỳ năm ngoái nhưng thấp hơn 9 điểm phần trăm so với mức trung bình 5 năm qua. Tiến độ nảy mầm lúa mỳ vụ xuân đã đạt 51%, so với 30% tuần trước, 41% cùng kỳ năm ngoái và 65% trung bình 5 năm qua.
- ❖ Tiến độ gieo trồng đậu tương tại Mỹ đến hết ngày 24/05/2020 đã đạt 65% diện tích dự kiến, so với 53% tuần trước, 26% cùng kỳ năm ngoái và 55% trung bình 5 năm qua. Nảy mầm đậu tương đã đạt 35%, so với 18% tuần trước, 9% cùng kỳ năm ngoái và 27% trung bình 5 năm qua.

**BẢNG GIÁ**
**TIN TỨC**
**THỜI TIẾT**
**ĐẬU TƯƠNG**
**NGÔ & LÚA MỠ**

## THỜI TIẾT CÁC VÙNG SẢN XUẤT LỚN

### ❖ Mỹ:

- Tại Midwest, các bang ở phía đông, từ Illinois trở đi sẽ vẫn có mưa trên diện rộng trong vòng 48 giờ tới. Tuy nhiên, kể từ ngày thứ sáu, toàn bộ khu vực Midwest sẽ ở trạng thái khô ráo, mưa không đáng kể, tiếp tục gây ra lo lắng cho tiến độ và chất lượng các mùa vụ.
- Vùng đồng bằng phía nam có mưa to ở phía đông các bang Oklahoma và Texas trong 2 ngày tới. Các vùng còn lại hầu như không có mưa..

### ❖ Brazil:

- Tại miền trung, phía bắc Mato Grosso và Goias có mưa nhỏ – trung bình trong vài ngày tới. Riêng khu vực 4 bang Matopiba có mưa to trên diện rộng.
- Tại miền nam, cả Parana và Rio Grande do Sul đều hoàn toàn khô ráo.

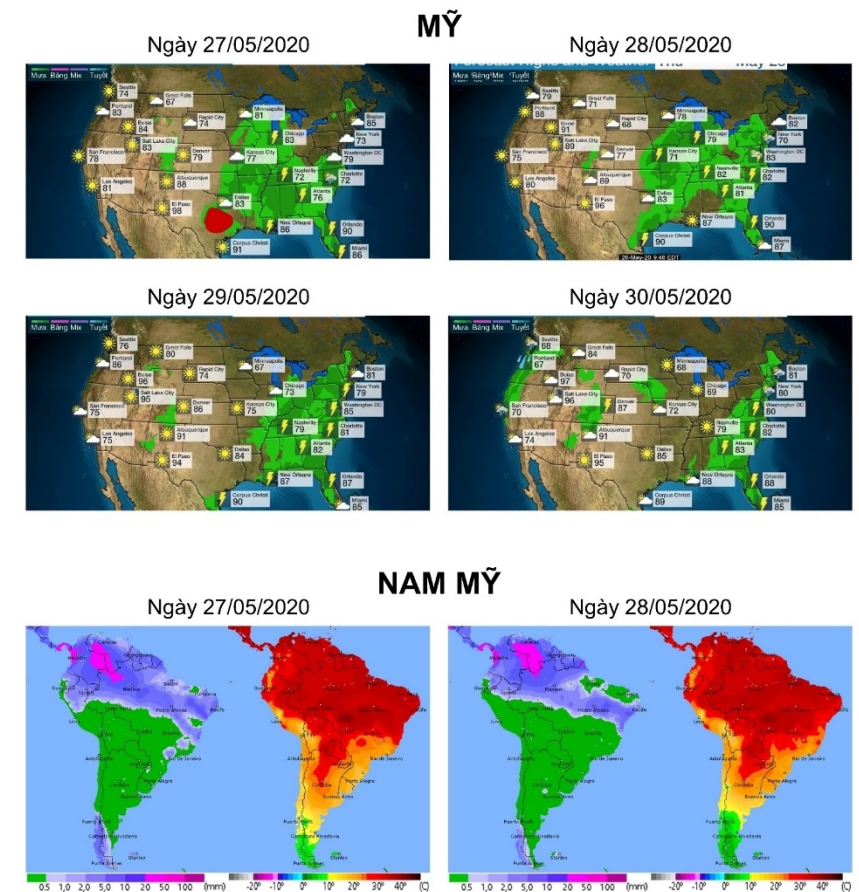
### ❖ Argentina:

- Argentina khô ráo trong vòng 48 giờ tới. Mưa quay trở lại ở các bang phía nam từ ngày thứ sáu với lượng mưa nhỏ – trung bình.

### ❖ Các vùng gieo trồng khác:

- Tại châu Âu, Pháp và Đức hoàn toàn không có mưa trong vài ngày tới.
- Tại Ukraina có mưa to trên diện rộng. Nga có mưa tập trung chủ yếu ở trung tâm và khu vực phía nam.

## BẢN ĐỒ THỜI TIẾT MÙA VỤ



**BẢNG GIÁ**
**TIN TỨC**
**THỜI TIẾT**
**ĐẬU TƯƠNG**
**NGÔ & LÚA MỸ**

## ĐẬU TƯƠNG

- Đậu tương tháng 7 đóng cửa đóng cửa tăng 1.65% lên 847 cents/giạ

➤ Kháng cự: 853 ; 859

➤ Hỗ trợ: 836 ; 826

## KHÔ ĐẬU TƯƠNG & DẦU ĐẬU TƯƠNG

- Khô đậu tương tháng 7 đóng cửa đóng cửa giảm nhẹ 0.07% xuống 283.9 USD/tấn.

➤ Kháng cự: 284.5 ; 285.7

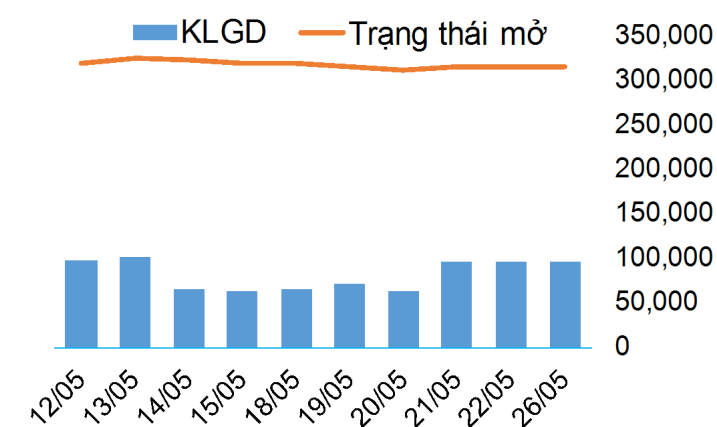
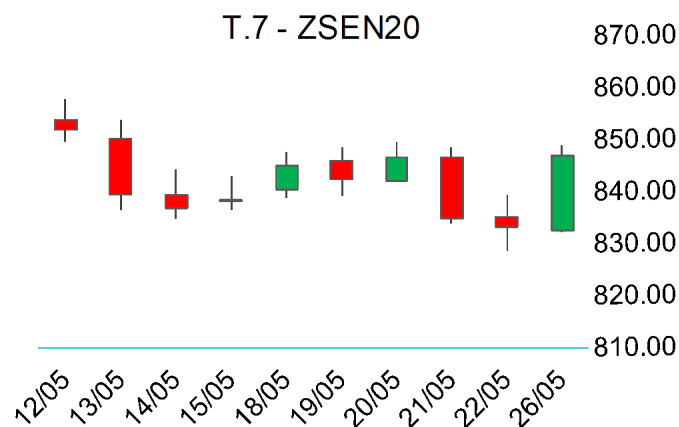
➤ Hỗ trợ: 282.6 ; 281.4

- Dầu đậu tương tháng 7 đóng cửa tăng mạnh 2.36% lên 27.27 cents/pound theo đà tăng của giá dầu thô thế giới.

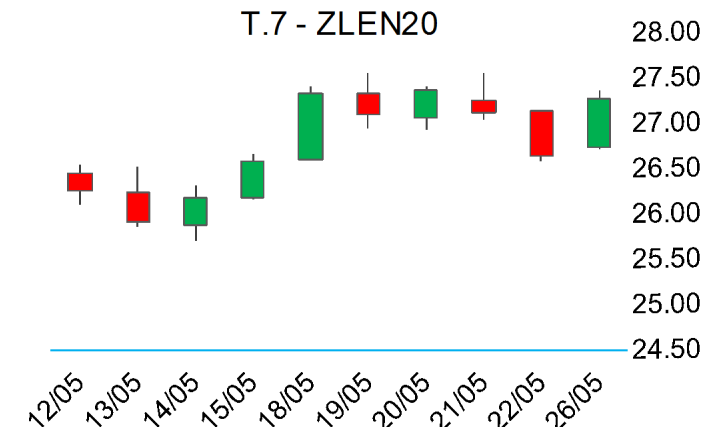
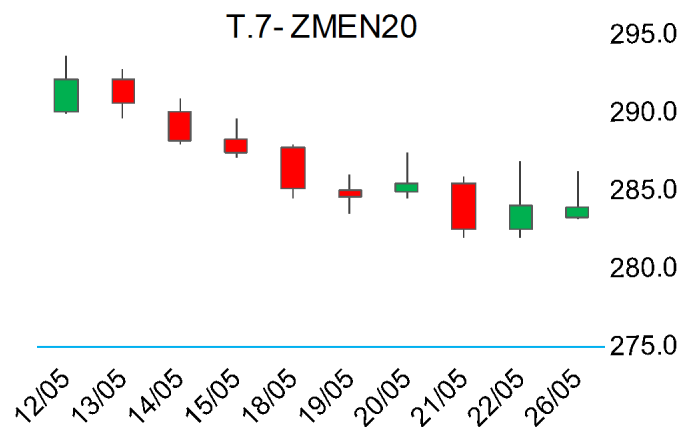
➤ Kháng cự: 27.52 ; 27.76

➤ Hỗ trợ: 26.87; 26.46

## BIỂU ĐỒ GIÁ



## BIỂU ĐỒ GIÁ



BẢNG GIÁ

TIN TỨC

THỜI TIẾT

ĐẬU TƯƠNG

NGÔ & LÚA MỖ

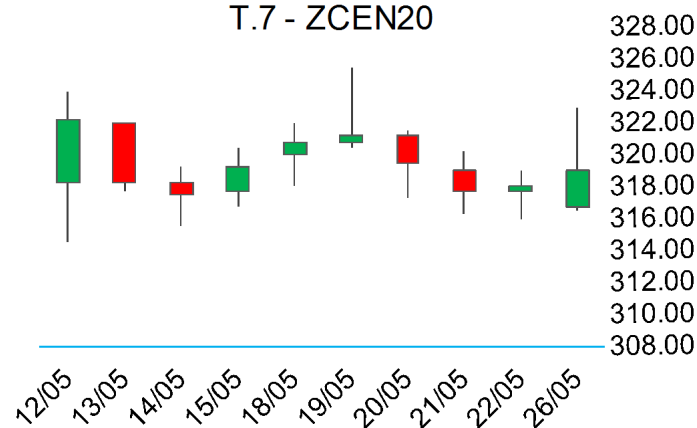
## NGÔ

- Ngô tháng 7 đóng cửa chỉ thay đổi rất nhỏ, tăng 1 cent lên 319.00 cents/giạ.

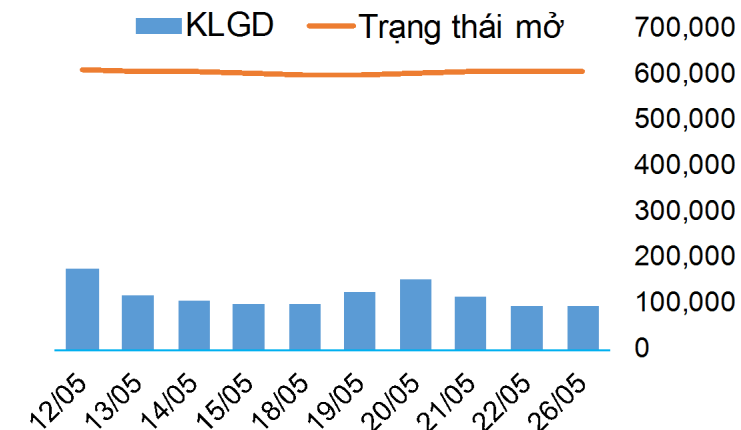
➤ Kháng cự: 322 ; 326

➤ Hỗ trợ: 316 ; 313

T.7 - ZCEN20



## GIÁ



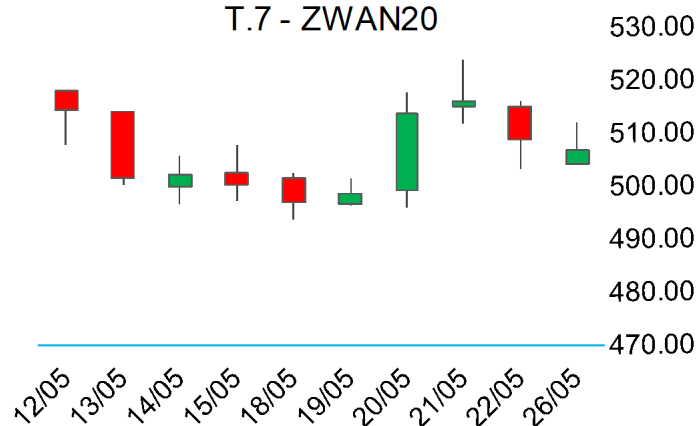
## LÚA MỖ

- Lúa mỳ tháng 7 đóng cửa giảm 0.39% xuống 506.75 cents/giạ.

➤ Kháng cự: 511 ; 515

➤ Hỗ trợ: 503 ; 499

T.7 - ZWAN20



## BIỂU ĐỒ GIÁ

