

BẢNG GIÁ
TIN TỨC
THỜI TIẾT
CÀ PHÊ & CACAO
BÔNG & ĐƯỜNG
CAO SU
BẢNG GIÁ THỊ TRƯỜNG NGÀY 27/05/2020

	Mã HĐ	Cao	Thấp	Đóng cửa	Δ	Δ%	KLGD
Cà phê Arabica	KCEN20	106.00	101.45	102.50	-2.60	-2.47%	20,950
	KCEU20	107.55	103.20	104.20	-2.45	-2.30%	13,312
Cà phê Robusta	LRCN20	1,226	1,205	1,210	-9	-0.74%	7,862
	LRCU20	1,248	1,228	1,232	-10	-0.81%	6,655
Ca Cao	CCEN20	2,412	2,343	2,363	-31	-1.29%	14,676
	CCEU20	2,374	2,303	2,321	-34	-1.44%	8,442
Bông	CTEN20	58.60	57.62	58.34	+0.11	+0.19%	9,822
	CTEZ20	58.32	57.54	58.03	+0.03	+0.05%	7,516
Đường	SBEN20	11.12	10.72	10.80	-0.25	-2.26%	56,354
	SBEV20	11.15	10.82	10.94	-0.16	-1.44%	44,693
Cao Su RSS3	TRUQ20	148.4	147.1	147.2	-0.7	-0.47%	82
	TRUU20	150.7	149.4	149.5	-0.7	-0.47%	93
Cao Su TSR20	ZFTM20	109.9	108.7	109.4	-0.7	-0.64%	247
	ZFTN20	113.0	111.8	112.4	-0.7	-0.62%	629

THỊ TRƯỜNG TÀI CHÍNH NGÀY 27/05/2020

	Đóng cửa	Δ%
Dow Jones	25,548.27	+2.21%
S&P500	3,036.13	+1.48%
Nasdaq	9,412.36	+0.77%
FTSE100	6,144.25	+1.26%
Shanghai Composite	2,836.80	-0.34%
Gold Spot	1,708	-0.17%
Dollar Index	98.95	+0.04%
US Dollar/ Brazil Real	5.2733	-1.34%
Dầu WTI (USD/thùng)	32.81	-4.48%
Dầu Brent (USD/thùng)	34.27	-5.25%

BẢNG GIÁ**TIN TỨC****THỜI TIẾT****CÀ PHÊ & CACAO****BÔNG & ĐƯỜNG****CAO SU**

ĐIỂM TIN THỊ TRƯỜNG 24 GIỜ QUA

- Tổng ủy điều tiết thương mại Ấn Độ (DGTR) đang cân nhắc áp thuế chống bán phá giá lên mặt hàng cao su Acrylonitrile Butadiene nhập khẩu từ Trung Quốc, EU, Nhật Bản và Nga. Trước đó tập đoàn Apcotex Industries của Ấn Độ cũng đã gửi kiến nghị lên cơ quan chủ quản thương mại nước này, cho rằng các mặt hàng cao su đang được nhập khẩu vào Ấn Độ gây ảnh hưởng nghiêm trọng tới ngành cao su nội địa. DGTR cho biết, căn cứ vào bằng chứng bước đầu do Apcotex cung cấp, cơ quan này sẽ mở cuộc điều tra về hành vi phá giá thương mại, tuân theo các quy định phòng vệ thương mại của WTO.
- USDA chi nhánh Ấn Độ dự báo sản lượng đường Ấn Độ niên vụ 2020/21 sẽ tăng mạnh 17% lên mức 33.705 triệu tấn. Diện tích trồng mía được dự báo ở 5.4 triệu ha, sản lượng mía ước đạt 381 triệu tấn. Bang Uttar Pradesh vẫn là bang sản xuất lớn nhất của Ấn Độ, tiếp đến là các bang Maharashtra và Karnataka. Dự báo sau khi dịch Covid-19 lắng xuống, Ấn Độ có thể xuất khẩu tới 5 triệu tấn đường. Nhu cầu tiêu thụ nội địa và tồn kho niên vụ 2020/21 lần lượt được dự báo ở mức 28.5 triệu tấn và 17.4 triệu tấn.
- Hiệp hội cacao Nigeria cho biết, hiện có khoảng 5-6 nghìn tấn cacao đang bị ách lại tại cảng Lagos và các kho chứa trên khắp cả nước, do các lệnh phong tỏa và hạn chế đi lại tại quốc gia này.
- Hiệp hội bông Ấn Độ (CAI) hôm nay đã yêu cầu Bộ trưởng Nông nghiệp nước này, ông Narendra Singh Tomar, theo dõi sát dịch châu chấu và tìm kiếm những giải pháp hỗ trợ cho vùng Trung và Nam Ấn. Chủ tịch của CAI, ông Atul S. Ganatra, đề nghị chính phủ Ấn Độ đưa ra những hướng dẫn cụ thể cho người nông dân để bảo vệ mùa màng. Hiện nạn châu chấu đã diễn ra và đang có xu hướng lan rộng tại một loạt bang nông nghiệp quan trọng của Ấn Độ, như Punjab, Haryana, Madhya Pradesh, Gujarat và Maharashtra.

SL DỰ TRỮ

- ✿ Ca cao: Dự trữ ca cao trên sàn ICE US đã giảm xuống mức 4.269 triệu bao trong phiên giao dịch ngày 27/05.
- ✿ Cà phê: Dự trữ cà phê của sàn ICE US giảm xuống mức 1.778 triệu bao trong phiên giao dịch ngày 27/05.
- ✿ Bông: Dự trữ bông của sàn ICE US tăng lên mức 6,732 kiện tính đến ngày 26/05.

BẢNG GIÁ

TIN TỨC

THỜI TIẾT

CÀ PHÊ & CACAO

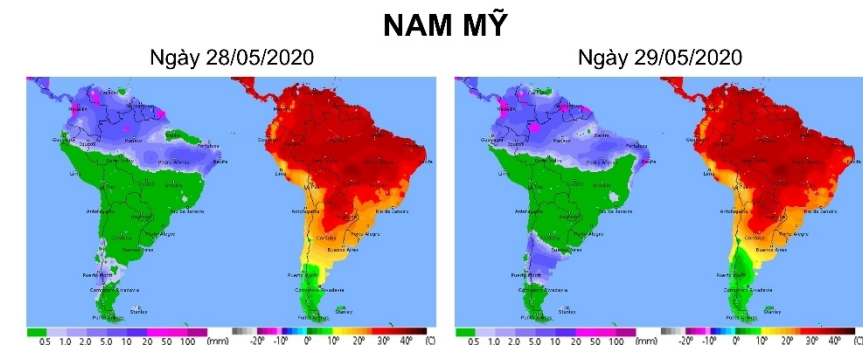
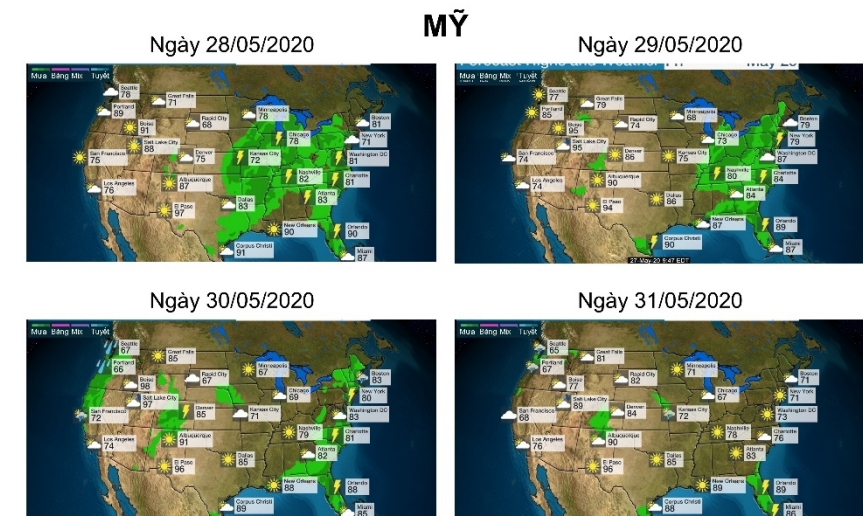
BÔNG & ĐƯỜNG

CAO SU

THỜI TIẾT CÁC VÙNG SẢN XUẤT LỚN

- **Brazil:** Vùng canh tác Minas Gerais trong vài ngày tới dự báo trời không mưa, nắng mạnh liên tiếp 4 ngày tới. Độ ẩm trung bình ở mức 57%. Nhiệt độ 8 - 25 độ C.
- **Việt Nam:** Tỉnh Đắk Lắk được dự báo trời mưa giông liên tiếp 5 ngày tới. Nhiệt độ dao động từ 23-32 độ C. Độ ẩm trung bình ở mức 77%.
- **Mỹ:** Thời tiết tại vùng canh tác South Plains, bang Texas mấy ngày tới trời nhiều mây, nắng nhẹ. Nhiệt độ dao động từ 13 đến 30 độ C. Độ ẩm trung bình trong không khí ở mức 43%.
- **Trung Quốc:** Vùng canh tác bông lớn nhất Xianjiang trong vài ngày tới trời nhiều mây, mưa rào rải rác. Độ ẩm trung bình 37%. Nhiệt độ 14 – 33 độ C.
- **Ấn Độ:** Vùng canh tác mía đường phía Tây tỉnh Maharashtra trong năm ngày tới trời khô nóng, không mưa. Độ ẩm trung bình 30%. Nhiệt độ từ 27-43 độ C.
- **Bờ Biển Ngà:** Thời tiết tại vùng canh tác Bougouanou được dự báo có mưa rào liên tiếp trong 5 ngày tới. Độ ẩm trung bình ở mức 79%, nhiệt độ dao động từ 22-32 độ C.

BẢN ĐỒ THỜI TIẾT MÙA VỤ



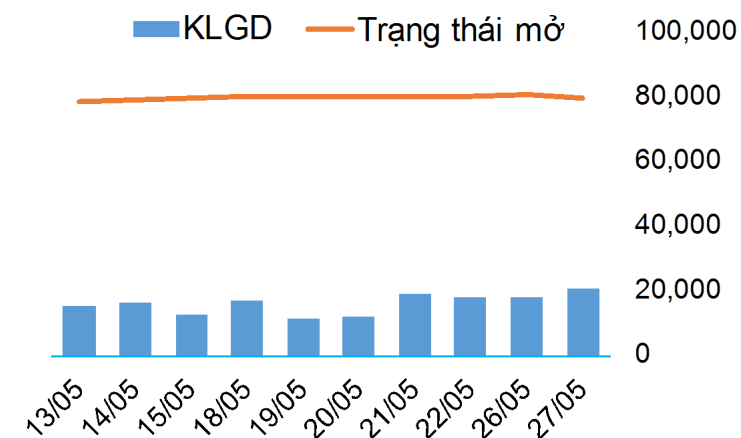
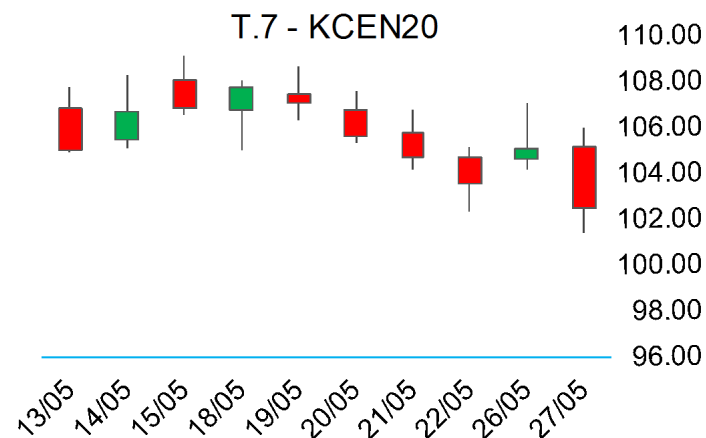
BẢNG GIÁ
TIN TỨC
THỜI TIẾT
CÀ PHÊ & CACAO
BÔNG & ĐƯỜNG
CAO SU

CÀ PHÊ ARABICA

▪ Giá cà phê Arabica tháng 7 giảm 2.47% xuống 102.50 cents/pound.

➤ Kháng cự: 105.47; 106.73 ➤ Hỗ trợ: 100.93; 99.66

BIỂU ĐỒ GIÁ

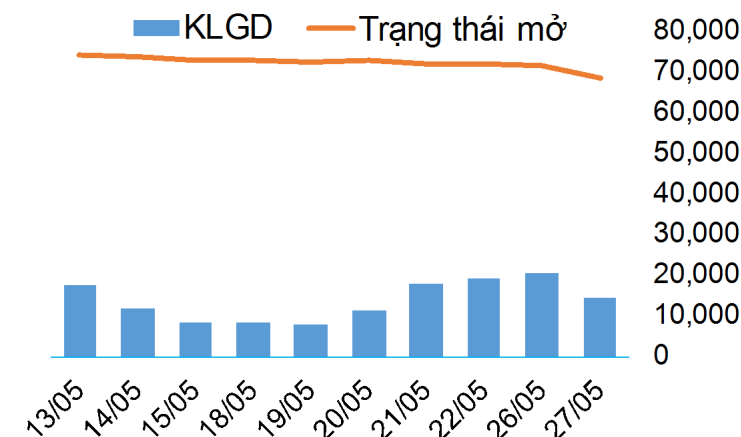
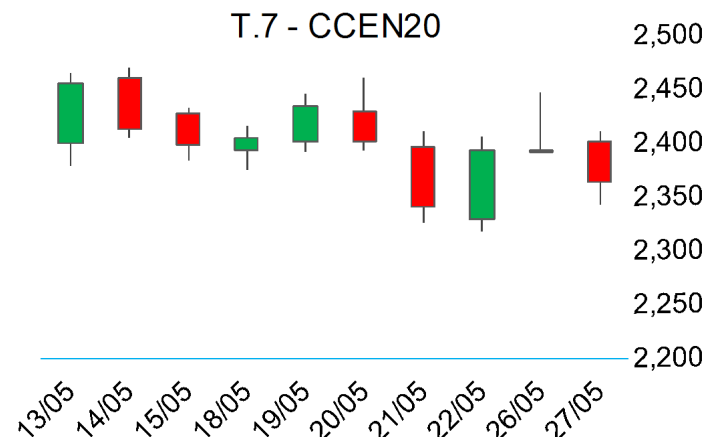


CA CAO

▪ Giá cacao giao tháng 7 trên sàn ICE US giảm 1.29% xuống mức 2,363 USD/tấn. Lượng mưa lớn tại Tây Phi vẫn là yếu tố chính khiến giá cacao giảm, do kỳ vọng sản lượng cacao sẽ tăng trong niên vụ 2019/20.

➤ Kháng cự: 2,374; 2,411 ➤ Hỗ trợ: 2,317; 2,287

BIỂU ĐỒ GIÁ



BẢNG GIÁ
TIN TỨC
THỜI TIẾT
CÀ PHÊ & CACAO
BÔNG & ĐƯỜNG
CAO SU

BÔNG

▪ Giá bông kỳ hạn tháng 7 trên sàn ICE US tăng 0.19% lên mức 58.34 US cents/pound. Hiệp hội bông Ấn Độ (CAI) hạ dự báo sản lượng bông niên vụ 2019/20 của nước này xuống mức 5.61 triệu tấn, giảm 7% so với dự báo trước đó.

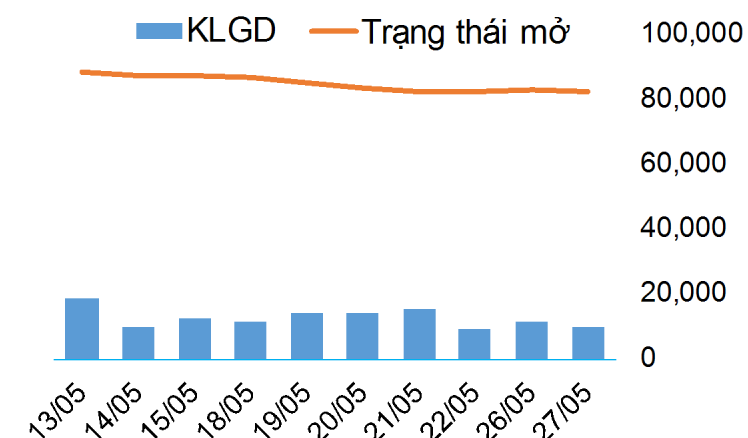
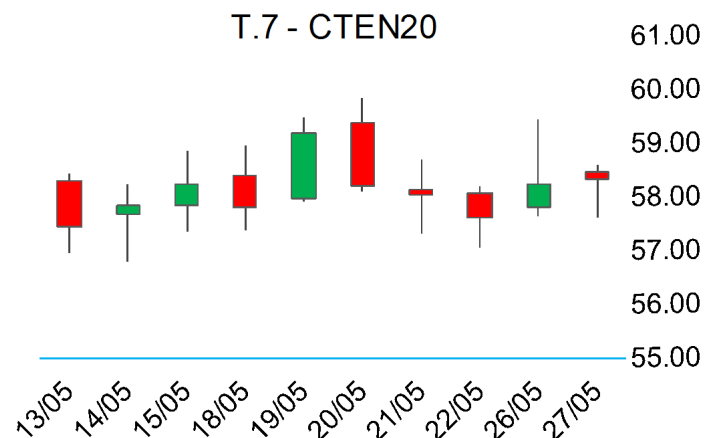
➤ Kháng cự: 58.75 ; 59.17 ➤ Hỗ trợ: 57.77; 57.21

ĐƯỜNG

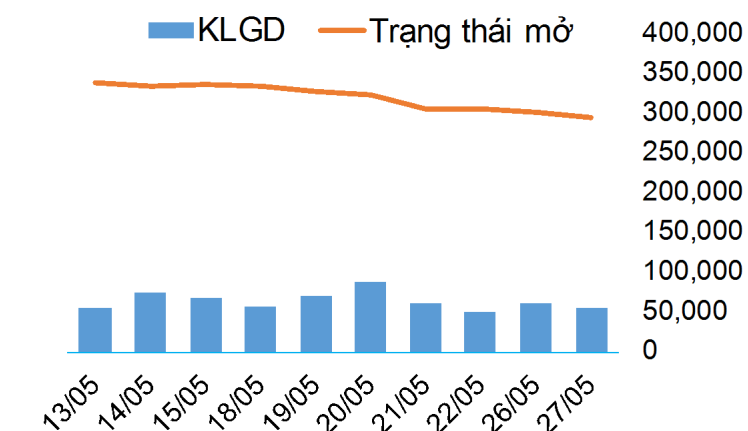
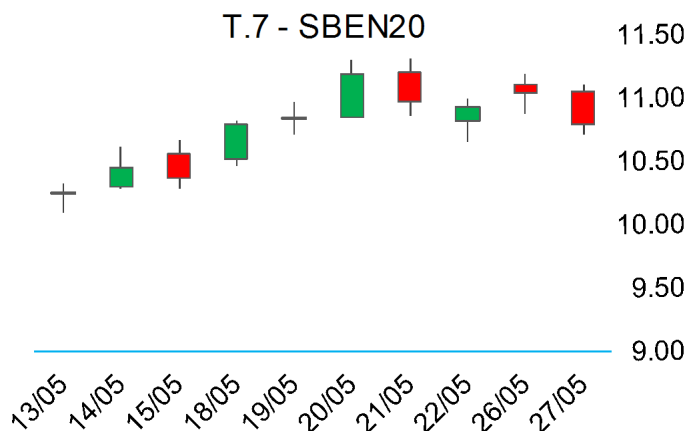
▪ Giá đường kỳ hạn tháng 7 trên sàn ICE US giảm 2.26% xuống mức 10.80 US cents/pound. Giá dầu thô phiên hôm qua giảm mạnh gần 5% kéo giá nhiên liệu ethanol xuống thấp, gây bất lợi cho giá đường.

➤ Kháng cự: 11.04; 11.21 ➤ Hỗ trợ: 10.72; 10.57

BIỂU ĐỒ GIÁ



BIỂU ĐỒ GIÁ



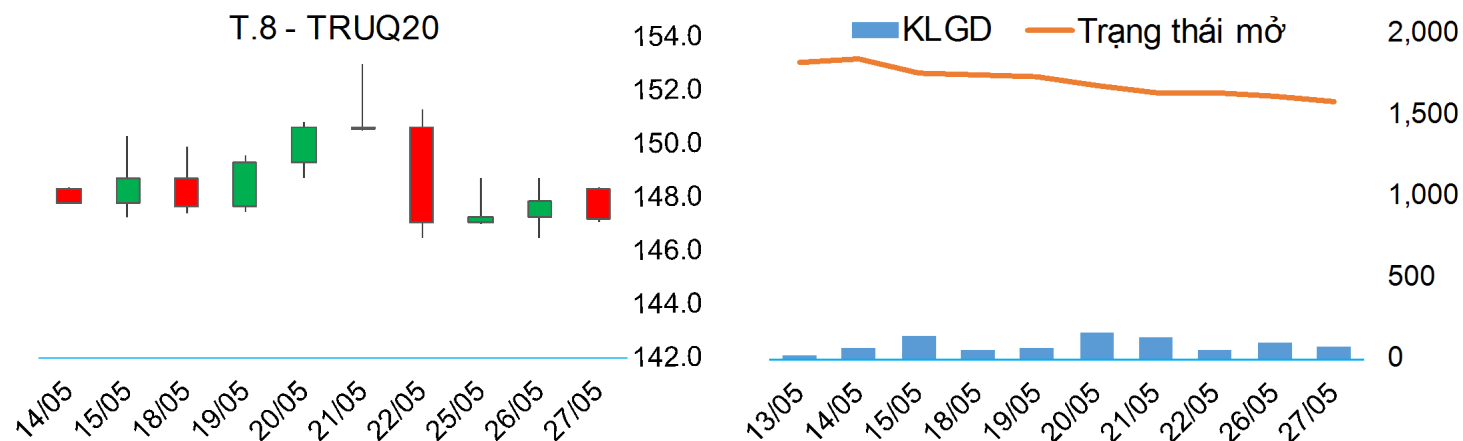
BẢNG GIÁ
TIN TỨC
THỜI TIẾT
CÀ PHÊ & CACAO
BÔNG & ĐƯỜNG
CAO SU

CAO SU TOKYO

▪ Giá cao su RSS3 giao tháng 8 trên sàn TOCOM giảm 0.47% xuống mức 147.2 JPY/kg.

➤ Kháng cự: 148.9; 149.9 ➤ Hỗ trợ: 146.7; 145.5

BIỂU ĐỒ GIÁ



CAO SU SINGAPORE

▪ Giá cao su TSR20 giao tháng 6 trên sàn SGX giảm 0.64% xuống mức 109.4 US cents/kg.

➤ Kháng cự: 110.27; 110.73 ➤ Hỗ trợ: 109.17; 108.53

BIỂU ĐỒ GIÁ

