

**BẢNG GIÁ**
**TIN TỨC**
**THỜI TIẾT**
**ĐẬU TƯƠNG**
**NGÔ & LÚA MỠ**
**BẢNG GIÁ THỊ TRƯỜNG NGÀY 27/05/2020**

	Mã HĐ	Cao	Thấp	Đóng cửa	Δ	Δ%	KLGD
<b>Đậu tương</b>	ZSEN20	851.25	843.50	<b>848.50</b>	+1.50	+0.18%	120,908
	ZSEQ20	852.75	845.25	<b>850.25</b>	+1.50	+0.18%	13,130
<b>Khô đậu tương</b>	ZMEN20	285.0	281.8	<b>282.0</b>	-1.9	-0.67%	44,239
	ZMEQ20	287.1	284.3	<b>284.4</b>	-1.6	-0.56%	6,382
<b>Dầu đậu tương</b>	ZLEN20	27.74	27.06	<b>27.60</b>	+0.33	+1.21%	60,352
	ZLEQ20	27.91	27.25	<b>27.79</b>	+0.34	+1.24%	9,360
<b>Ngô</b>	ZCEN20	321.75	319.25	<b>320.50</b>	+1.50	+0.47%	145,175
	ZCEU20	326.50	324.00	<b>325.25</b>	+1.25	+0.39%	35,255
<b>Lúa mỳ</b>	ZWAN20	511.75	501.25	<b>504.50</b>	-2.25	-0.44%	48,956
	ZWAU20	514.75	504.50	<b>508.00</b>	-2.50	-0.49%	18,954

**THỊ TRƯỜNG TÀI CHÍNH NGÀY 27/05/2020**

	Đóng cửa	Δ%
<b>Dow Jones</b>	<b>25,548.27</b>	+2.21%
<b>S&amp;P500</b>	<b>3,036.13</b>	+1.48%
<b>Nasdaq</b>	<b>9,412.36</b>	+0.77%
<b>FTSE100</b>	<b>6,144.25</b>	+1.26%
<b>Shanghai Composite</b>	<b>2,836.80</b>	-0.34%
<b>Gold Spot</b>	<b>1,709</b>	-0.14%
<b>Dollar Index</b>	<b>99.06</b>	+0.16%
<b>US Dollar/ Brazil Real</b>	<b>5.2733</b>	-1.34%
<b>Dầu WTI (USD/thùng)</b>	<b>32.81</b>	-4.48%
<b>Dầu Brent (USD/thùng)</b>	<b>34.74</b>	-3.95%

**BẢNG GIÁ****TIN TỨC****THỜI TIẾT****ĐẬU TƯƠNG****NGÔ & LÚA MỠ**

## ĐIỂM TIN THỊ TRƯỜNG 24 GIỜ QUA

- Các nhà phân tích của ngân hàng Rabobank cho biết, nền kinh tế ngưng trệ, cùng với dịch tả heo châu Phi kéo dài khiến nhu cầu thức ăn chăn nuôi suy giảm mạnh tại các quốc gia Đông Nam Á. Nhu cầu với ngũ cốc và các loại hạt lấy dầu ở Indonesia, Malaysia, Philippines, Thái Lan và Việt Nam trong năm nay dự báo sẽ giảm 5.5% so với năm ngoái.
- Hãng tư vấn IKAR của Nga vừa đưa ra dự báo mới nhất về sản lượng mùa vụ lúa mỳ 2020 của nước này ở mức 75.6 triệu tấn, thấp hơn mức 76.2 triệu tấn trong dự đoán trước.
- Hãng tư vấn AgroConsult đưa ra dự báo mới nhất về sản lượng mùa vụ ngô thứ 2 tại Brazil trong niên vụ 2019/20 ở mức 71.7 triệu tấn thấp hơn 3 triệu tấn so với dự đoán hồi cuối tháng 3 của tổ chức này.
- Ủy ban dầu cọ Malaysia (MPOB) dự báo giá hợp đồng tương lai của mặt hàng dầu cọ Malaysia sẽ tăng thêm 5% lên mức 2,400 Ringgit/tấn trong vài tháng tới, sau khi Malaysia và Ấn Độ cải thiện quan hệ ngoại giao.
- Từ đầu tuần đến nay, Trung Quốc mua tổng cộng hơn 10 tàu đậu tương từ Brazil, nhằm tìm kiếm sự đảm bảo về nguồn cung trong bối cảnh căng thẳng thương mại leo thang với Mỹ.

## BÁO CÁO ĐÁNG CHÚ Ý

- ❖ Bán hàng hàng ngày – Daily Export Sales, USDA thông báo: 138,000 tấn khô đậu niên vụ 2019/20 đã bán cho nước giầu tên thay đổi sang Philippines.
- ❖ Báo cáo của Ủy ban dự báo mùa vụ - CEC của Nam Phi:
  - Sản lượng ngô của nước này trong năm 2020 sẽ đạt 15.58 triệu tấn, cao hơn mức 15.22 triệu tấn trong báo cáo tháng trước và cao hơn nhiều so với mức 11.27 triệu tấn năm ngoái.
  - Sản lượng đậu tương của giữ ở mức 1.3 triệu tấn.
- ❖ Báo cáo của Bộ nông nghiệp Zambia:
  - Sản lượng ngô 19/20 dự kiến đạt kỷ lục 3.38 triệu tấn, so với 2.0 triệu tấn trong niên vụ trước.
  - Tính đến đầu tháng 5 năm 2020, tồn kho ngô của Zambia đạt 179,247 tấn.

**BẢNG GIÁ**
**TIN TỨC**
**THỜI TIẾT**
**ĐẬU TƯƠNG**
**NGÔ & LÚA MỠ**

## THỜI TIẾT CÁC VÙNG SẢN XUẤT LỚN

### ❖ Mỹ:

- Tại Trung Tây, các bang ở phía đông bắc còn duy trì lượng to trên diện rộng trong hôm nay. Từ ngày mai toàn bộ khu vực sẽ có mưa không đáng kể, tiếp tục gây ra lo lắng cho tiến độ và chất lượng các mùa vụ.
- Vùng đồng bằng phía nam còn mưa nhỏ ở phía đông các bang Oklahoma và Texas trong hôm nay sau đó thời tiết tại toàn khu vực sẽ hoàn toàn khô ráo.

### ❖ Brazil:

- Tại miền trung, phía bắc Mato Grosso và Goiás có mưa nhỏ – trung bình trong vài ngày tới. Khu vực Matopiba có mưa to trên diện rộng trong hôm nay, sau đó sẽ giảm dần từ mai.
- Tại miền nam, cả Parana và Rio Grande do Sul hoàn toàn khô ráo đến hết tuần.

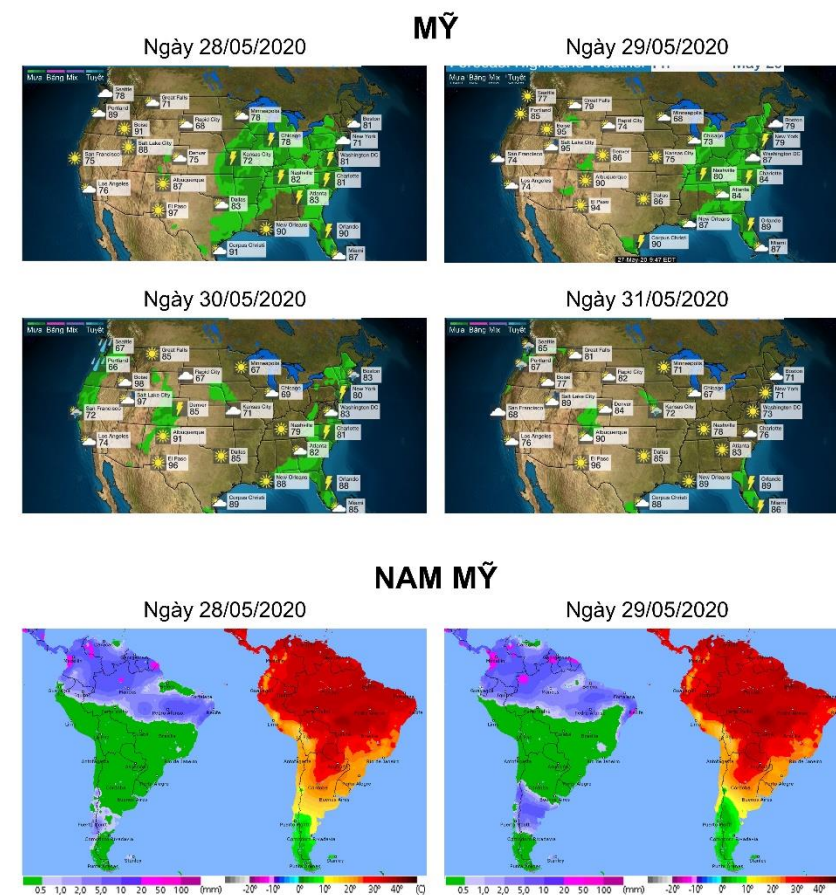
### ❖ Argentina:

- Argentina khô ráo trong hôm nay. Mưa sẽ quay trở lại ở các bang phía nam rồi lan ra khu vực trung tâm từ ngày mai với lượng mưa nhỏ – trung bình.

### ❖ Các vùng gieo trồng khác:

- Tại châu Âu, Pháp không có mưa. Đức có mưa lớn ở phía đông và phía nam.

## BẢN ĐỒ THỜI TIẾT MÙA VỤ



BẢNG GIÁ

TIN TỨC

THỜI TIẾT

**ĐẬU TƯƠNG**

NGÔ &amp; LÚA MỸ

## ĐẬU TƯƠNG

▪ Đậu tương tháng 7 đóng cửa tăng nhẹ 0.18% lên 848.50 cents/giạ do các lo ngại về thời tiết khô hạn ngày càng rõ ràng tại các bang phía tây của khu vực Trung Tây, Mỹ.

➤ Kháng cự: 860 ; 880

➤ Hỗ trợ: 820 ; 800

## KHÔ ĐẬU TƯƠNG & DẦU ĐẬU TƯƠNG

▪ Khô đậu tương tháng 7 giảm nhẹ về 282.0 USD/tấn do sức ép từ mức tăng mạnh của giá dầu đậu tương.

➤ Kháng cự: 300 ; 312

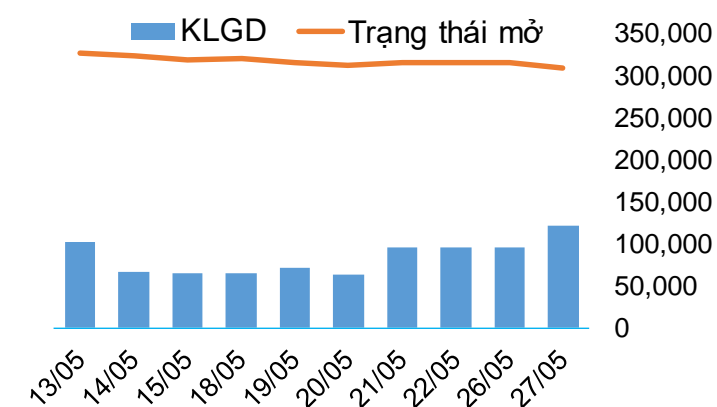
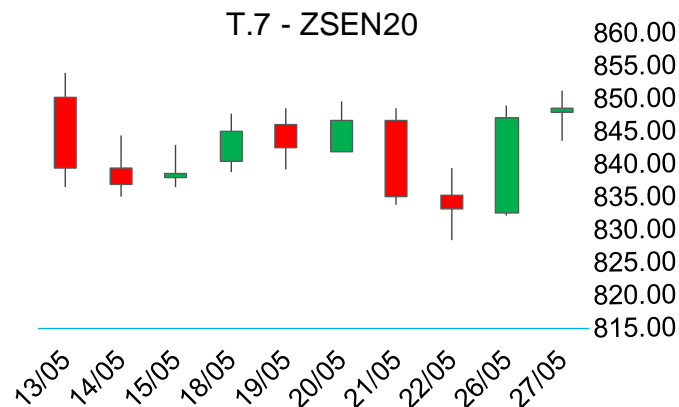
➤ Hỗ trợ: 280 ; 272

▪ Dầu đậu tương tháng 7 đóng cửa tăng mạnh 1.21% lên 27.60 cents/pound ảnh hưởng bởi mức tăng hơn 5% từ giá dầu cọ Malaysia trong phiên ngày hôm qua.

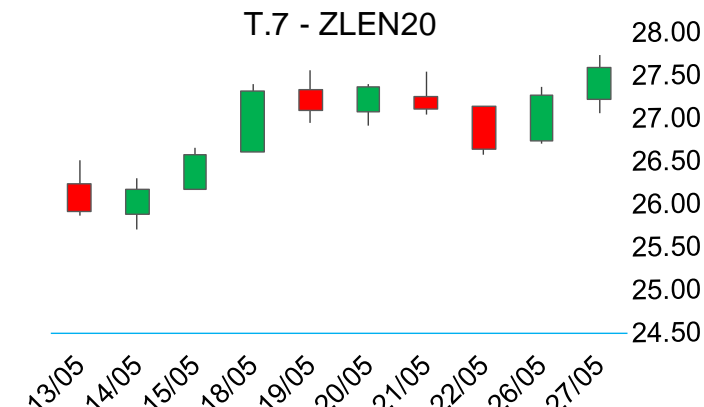
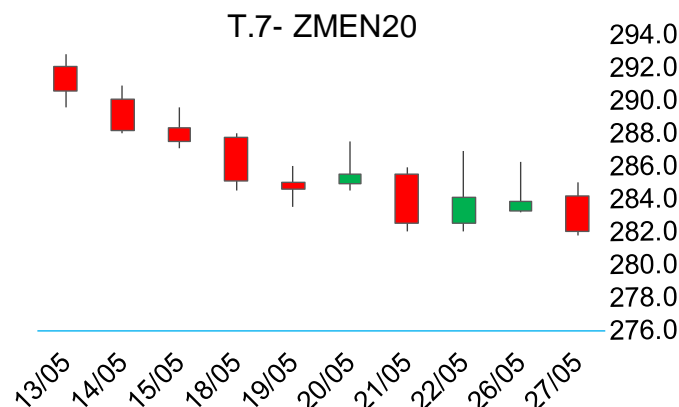
➤ Kháng cự: 28.2 ; 29.8

➤ Hỗ trợ: 26.5; 25.0

## BIỂU ĐỒ GIÁ



## BIỂU ĐỒ GIÁ



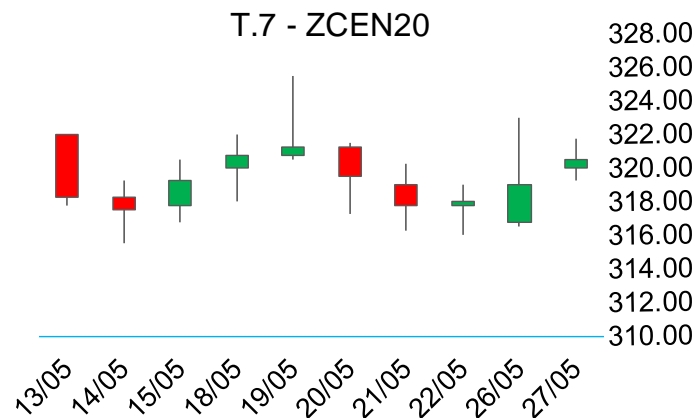
**BẢNG GIÁ**
**TIN TỨC**
**THỜI TIẾT**
**ĐẬU TƯƠNG**
**NGÔ & LÚA MỖ**

## NGÔ

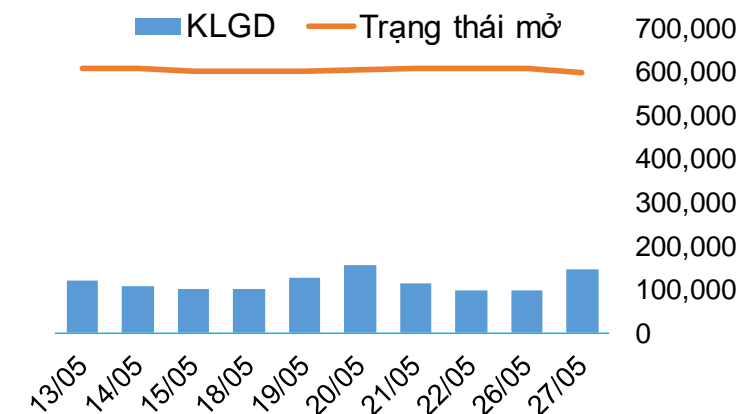
▪ Ngô tháng 7 đóng cửa tăng nhẹ 0.47% lên 320.50 cents/giạ với diễn biến linh xình trong biên độ hẹp. Tiến độ gieo trồng đang chậm hơn so với dự đoán của thị trường là yếu tố hỗ trợ giá trong ngắn hạn.

➤ Kháng cự: 330 ; 350

➤ Hỗ trợ: 300 ; 280

**T.7 - ZCEN20**


## GIÁ

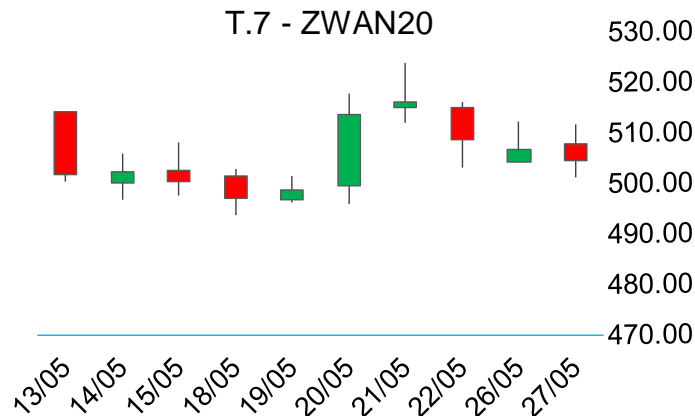


## LÚA MỖ

▪ Lúa mỳ tháng 7 đóng cửa giảm nhẹ 0.44% xuống 504.50 cents/giạ do chất lượng lúa mỳ vụ đông tuần này tại Mỹ tăng 2% so với tuần trước đó trong báo cáo Tiến độ mùa vụ của Bộ nông nghiệp Hoa Kỳ.

➤ Kháng cự: 520 ; 530

➤ Hỗ trợ: 500 ; 480

**T.7 - ZWAN20**


## BIỂU ĐỒ GIÁ

