

BẢNG GIÁ
TIN TỨC
BẠC & BẠCH KIM
ĐỒNG & QUẶNG SẮT
BẢNG GIÁ THỊ TRƯỜNG NGÀY 27/05/2020

	Mã HĐ	Cao	Thấp	Đóng cửa	Δ	Δ%	KLGD
Bạc	SIEN20	17.860	17.225	17.757	+0.162	+0.92%	77,615
	SIEU20	17.935	17.310	17.838	+0.164	+0.93%	5,918
Bạch kim	PLEN20	883.1	860.3	878.1	+4.8	+0.55%	14,289
	PLEV20	882.0	859.5	878.0	+5.1	+0.58%	1,267
Đồng	CPEN20	2.4220	2.3585	2.3820	-0.0365	-1.51%	70,766
	CPEU20	2.4330	2.3735	2.3955	-0.0350	-1.44%	11,968
Quặng sắt	FEFM20	94.08	91.50	93.92	+1.20	+1.29%	4,132
	FEFN20	91.80	89.30	91.69	+1.27	+1.40%	4,491

THỊ TRƯỜNG TÀI CHÍNH NGÀY 27/05/2020

	Đóng cửa	Δ%
Dow Jones	25,548.27	+2.21%
S&P500	3,036.13	+1.48%
Nasdaq	9,412.36	+0.77%
FTSE100	6,144.25	+1.26%
Shanghai Composite	2,836.80	-0.34%
Gold Spot	1,708	-0.17%
Dollar Index	98.95	+0.04%
US Dollar/ Brazil Real	5.2733	-1.34%
Dầu WTI (USD/thùng)	32.81	-4.48%
Dầu Brent (USD/thùng)	34.27	-5.25%

BẢNG GIÁ**TIN TỨC****BẠC & BẠCH KIM****ĐỒNG & QUẶNG SẮT**

ĐIỂM TIN THỊ TRƯỜNG 24 GIỜ QUA

- Mở khai thác đồng và kẽm Antamina tại Peru ngày hôm qua đã mở cửa trở lại sau một thời gian tạm dừng hoạt động do đại dịch Covid-19. Theo Fastmarkets, mở khai thác này trở lại với mục tiêu đạt 80% công suất sau thời gian đóng cửa để ngăn chặn sự lây lan của Covid-19.
- Tại cuộc họp thường niên của Quốc hội Cộng hòa dân chủ nhân dân Trung Hoa và Hội nghị Hiệp thương Chính trị nhân dân Trung Quốc; Bắc Kinh đã đưa ra một loạt những gói hỗ trợ kích thích nền kinh tế sau đại dịch Covid-19. Đáng chú ý, hai cuộc họp này đã đề cập đến việc thúc đẩy nhu cầu sử dụng thép trong năm 2020, cụ thể là bằng việc đầu tư xây dựng cơ sở hạ tầng, hoạt động tiêu thụ nhiều sản phẩm từ thép. Bên cạnh đó, chính phủ Trung Quốc còn cân nhắc khởi động lại hoạt động nhập khẩu phế liệu sắt, mục đích là để tiết kiệm năng lượng, giảm khí thải và cân bằng thương mại quốc tế. Tuy nhiên, tiêu chuẩn thép phế liệu đang được kiểm duyệt kỹ lưỡng nhằm hạn chế rủi ro nhập khẩu phế liệu sắt với những tạp chất nguy hiểm và các sản phẩm hạ cấp.
- Thổ Nhĩ Kỳ trong ngày thứ Hai 25/5 đã tuyên bố với WTO rằng quốc gia này sẽ thực hiện hình thức trả đũa EU, bằng cách áp đặt thuế nhập khẩu bổ sung, với mức thuế lên tới 17% cho các sản phẩm thép đến từ Liên minh châu Âu. Ngoài ra, Ankara còn tuyên bố họ sẽ bảo lưu quyền áp dụng biện pháp này trong vòng 30 ngày kể từ ngày thông báo, theo Điều 8.2 của Thỏa thuận về các biện pháp phòng vệ thương mại của WTO.

THÔNG TIN KINH TẾ VĨ MÔ

- Theo Reuters, hãng máy bay Boeing dự tính sẽ cắt giảm hơn 12,000 nhân sự Mỹ, khi mà hãng máy bay lớn nhất Hoa Kỳ này tái cấu trúc thời kỳ sau đại dịch Covid-19.
- Công ty sản xuất ô tô Nhật Bản Nissan sẽ đóng cửa nhà máy tại Barcelona, Tây Ban Nha. Động thái này sẽ đẩy 2,800 người vào tình trạng thất nghiệp, khi mà doanh nghiệp này đang tiến hành kế hoạch tái cấu trúc trong vòng 3 năm.
- Cổ phiếu Mỹ có xu hướng tăng trong ngày thứ Tư, với chỉ số S&P 500 đóng cửa với mức giá hơn 3000 USD lần đầu tiên kể từ tháng 03/2020.
- Tổng thống Donald Trump sẽ ký lệnh điều hành liên quan đến các công ty truyền thông, sau khi Twitter gắn cảnh báo không chính chủ đối với các tweets của ông, gây hoang mang cho người dùng mạng xã hội.

BẢNG GIÁ
TIN TỨC
BẠC & BẠCH KIM
ĐỒNG & QUẶNG SẮT

BẠC

▪ Giá Bạc tăng nhẹ sau chuỗi ngày giảm điềm, ngược chiều với giá vàng, trong bối cảnh dòng tiền khổng lồ được bơm vào các nền kinh tế đẩy giá cổ phiếu lên nhanh. Giá Bạc kỳ hạn tháng 07 trên sàn COMEX đóng cửa ở mức 17.757 USD/ounce, tăng 0.92%.

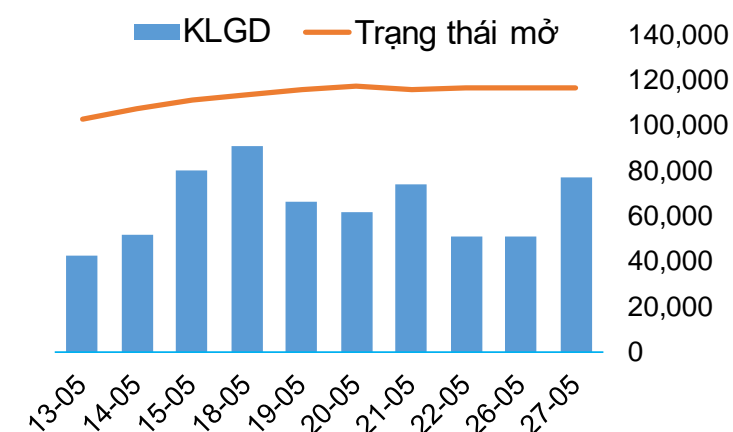
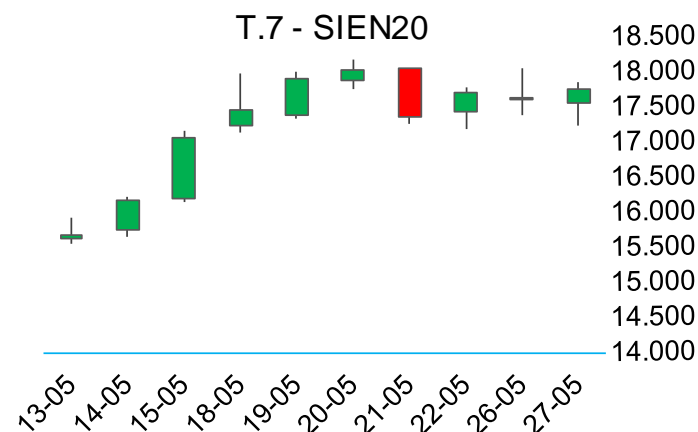
➤ Kháng cự: 18.003; 18.249 ➤ Hỗ trợ: 17.368; 16.979

BẠCH KIM

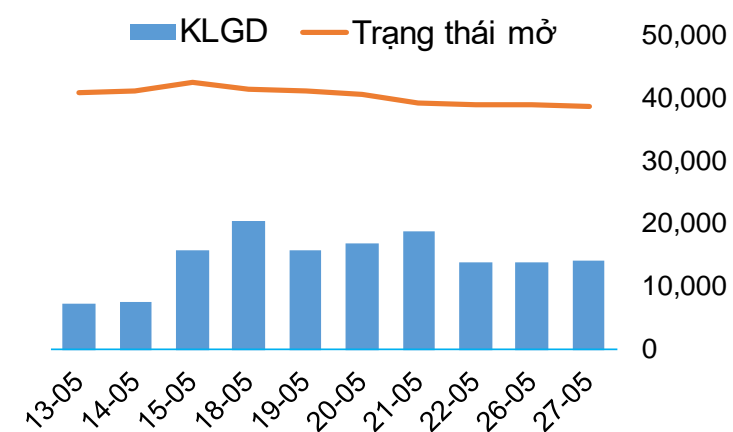
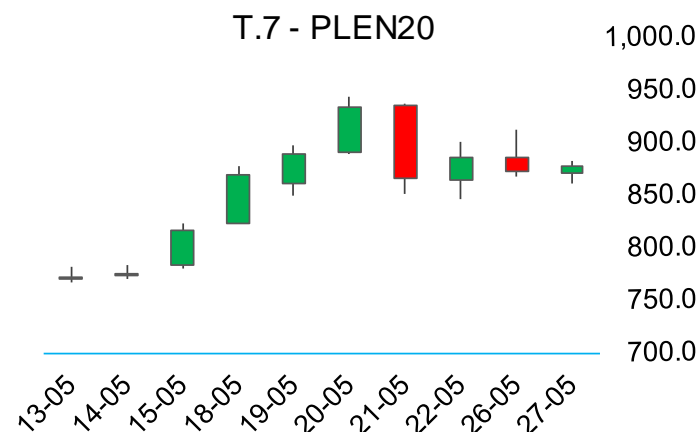
▪ Giá Bạch kim kỳ hạn tháng 07 trên sàn NYMEX tăng 0.55% lên mức 878.1 USD/ounce.

➤ Kháng cự: 887.37 ; 896.63 ➤ Hỗ trợ: 864.57; 851.03

BIỂU ĐỒ GIÁ



BIỂU ĐỒ GIÁ



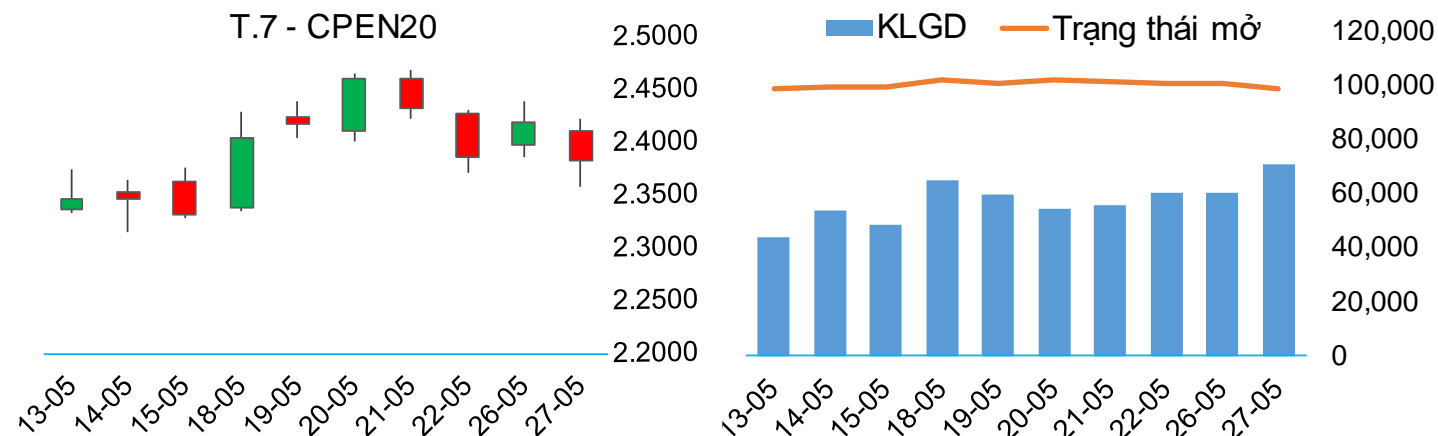
BẢNG GIÁ
TIN TỨC
BẠC & BẠCH KIM
ĐỒNG & QUẶNG SẮT

ĐỒNG

▪ Giá Đồng kỳ hạn tháng 07 giảm 1.51%, giá đóng cửa ở mức 2.3820 USD/pound.

➤ Kháng cự: 2.4165; 2.451 ➤ Hỗ trợ: 2.353; 2.324

BIỂU ĐỒ GIÁ



QUẶNG SẮT

▪ Giá Quặng sắt hôm qua đóng cửa với mức tăng 1.29%; giá 93.92 USD/tấn.

➤ Kháng cự: 94.83; 95.75 ➤ Hỗ trợ: 92.25; 90.59

BIỂU ĐỒ GIÁ

