

BẢNG GIÁ
TIN TỨC
THỜI TIẾT
ĐẬU TƯƠNG
NGÔ & LÚA MỠ
BẢNG GIÁ THỊ TRƯỜNG NGÀY 28/05/2020

	Mã HĐ	Cao	Thấp	Đóng cửa	Δ	Δ%	KLGD
Đậu tương	ZSEN20	852.25	838.75	847.00	-1.50	-0.18%	82,411
	ZSEQ20	853.50	840.75	849.25	-1.00	-0.12%	13,775
Khô đậu tương	ZMEN20	285.0	281.5	284.3	+2.3	+0.82%	43,073
	ZMEQ20	287.0	283.9	286.3	+1.9	+0.67%	10,061
Dầu đậu tương	ZLEN20	27.66	26.99	27.39	-0.21	-0.76%	54,812
	ZLEQ20	27.85	27.18	27.57	-0.22	-0.79%	14,018
Ngô	ZCEN20	330.75	319.50	327.50	+7.00	+2.18%	246,973
	ZCEU20	334.00	323.75	331.75	+6.50	+2.00%	74,395
Lúa mỳ	ZWAN20	518.75	503.75	514.50	+10.00	+1.98%	64,133
	ZWAU20	521.50	507.25	517.75	+9.75	+1.92%	21,859

THỊ TRƯỜNG TÀI CHÍNH NGÀY 28/05/2020

	Đóng cửa	Δ%
Dow Jones	25,400.64	-0.58%
S&P500	3,029.73	-0.21%
Nasdaq	9,368.99	-0.46%
FTSE100	6,218.79	+1.21%
Shanghai Composite	2,846.22	+0.33%
Gold Spot	1,719	+0.56%
Dollar Index	98.38	-0.69%
US Dollar/ Brazil Real	5.4045	+2.49%
Dầu WTI (USD/thùng)	33.71	+2.74%
Dầu Brent (USD/thùng)	35.29	+1.58%

BẢNG GIÁ**TIN TỨC****THỜI TIẾT****ĐẬU TƯƠNG****NGÔ & LÚA MỠ**

ĐIỂM TIN THỊ TRƯỜNG 24 GIỜ QUA

- Văn phòng thống kê Thổ Nhĩ Kỳ dự báo sản lượng ngũ cốc của nước này trong niên vụ 2020/21 sẽ đạt 37.1 triệu tấn, tăng 7.9% so với năm ngoái.
- Bộ thương mại Argentina báo cáo nước này đã xuất khẩu 2.09 triệu tấn khô đậu trong tháng 4, nâng xuất khẩu 4 tháng đầu năm 2020 lên mức 7.0 triệu tấn, giảm 4.6% so với cùng kỳ năm ngoái.
- Ủy ban châu Âu – EU Commission tiếp tục giảm dự báo sản lượng lúa mì mềm niên vụ 2020/21 xuống mức 122.5 triệu tấn, do thời tiết khô hạn kéo dài vừa qua ảnh hưởng đến quá trình phát triển của phần lớn diện tích gieo trồng. Mức dự báo này thấp hơn 3% so với tháng trước và là sản lượng thấp nhất kể từ 2016 đến nay.
- Trung tâm thông tin ngũ cốc quốc gia Trung Quốc – CNGOIC báo cáo tồn kho đậu tương của nước này tăng thêm 370,000 tấn trong tuần trước, lên mức 5.31 triệu tấn. Đây là mức tăng 1.8 triệu tấn so với tháng trước.
- Chính phủ Nhật Bản thông báo, đã mua tổng cộng 112,109 tấn lúa mì giao tháng 7 của Úc, Canada và Mỹ trong buổi đấu giá hôm thứ 5.
- Các quan chức và các chuyên gia tại Argentina dự báo, mực nước thấp trên sông Parana sẽ còn làm gián đoạn xuất khẩu tại nước này ít nhất là đến tháng 9, vì phải tăng số lượng tàu để cùng vận chuyển một lượng hàng hóa như trước.

BÁO CÁO ĐÁNG CHÚ Ý

- ❖ Báo cáo của Cơ quan thông tin năng lượng Hoa Kỳ – EIA: sản lượng ethanol của Mỹ tăng lên mức 724,000 thùng mỗi ngày, so với mức 663,000 tuần trước đó. Tồn kho giảm từ 23.6 xuống còn 23.2 triệu thùng.
- ❖ Báo cáo Cung cầu tháng 5 của Hiệp hội ngũ cốc quốc tế – IGC:
 - Sản lượng ngô thế giới 19/20 dự báo đạt 1.118 tỉ tấn, so với 1.129 năm ngoái. Sản lượng ngô thế giới 20/21 dự đoán ở mức 1.169 tỉ tấn.
 - Sản lượng đậu tương thế giới 19/20 dự báo đạt 336 triệu tấn, so với 362 năm ngoái. Sản lượng đậu tương thế giới 20/21 dự báo đạt 364 triệu tấn.
 - Sản lượng lúa mì thế giới 19/20 dự báo ở mức 762 triệu tấn, so với 732 năm ngoái. Sản lượng lúa mì thế giới 20/21 dự đoán đạt 766 triệu tấn.

BẢNG GIÁ
TIN TỨC
THỜI TIẾT
ĐẬU TƯƠNG
NGÔ & LÚA MỸ

THỜI TIẾT CÁC VÙNG SẢN XUẤT LỚN

❖ Mỹ:

- Tại Trung Tây, cuối tuần này không có mưa trên hầu khắp các khu vực. Việc khô ráo sẽ giúp đẩy nhanh tiến độ gieo trồng, tuy nhiên gây lo ngại về chất lượng đất với mùa vụ ngô và đậu tương đang trong giai đoạn nảy mầm..
- Vùng đồng bằng phía nam hoàn toàn khô ráo trong nhiều ngày tới.

❖ Brazil:

- Tại miền trung, phía bắc Mato Grosso, Goiás và khu vực Matopiba có mưa nhỏ – trung bình trong vài ngày tới, vùng mưa sẽ thu hẹp dần.
- Tại miền nam, Parana thời tiết khô ráo trong vài ngày tới, Rio Grande do Sul sẽ có mưa vào Chủ Nhật với lượng trung bình.

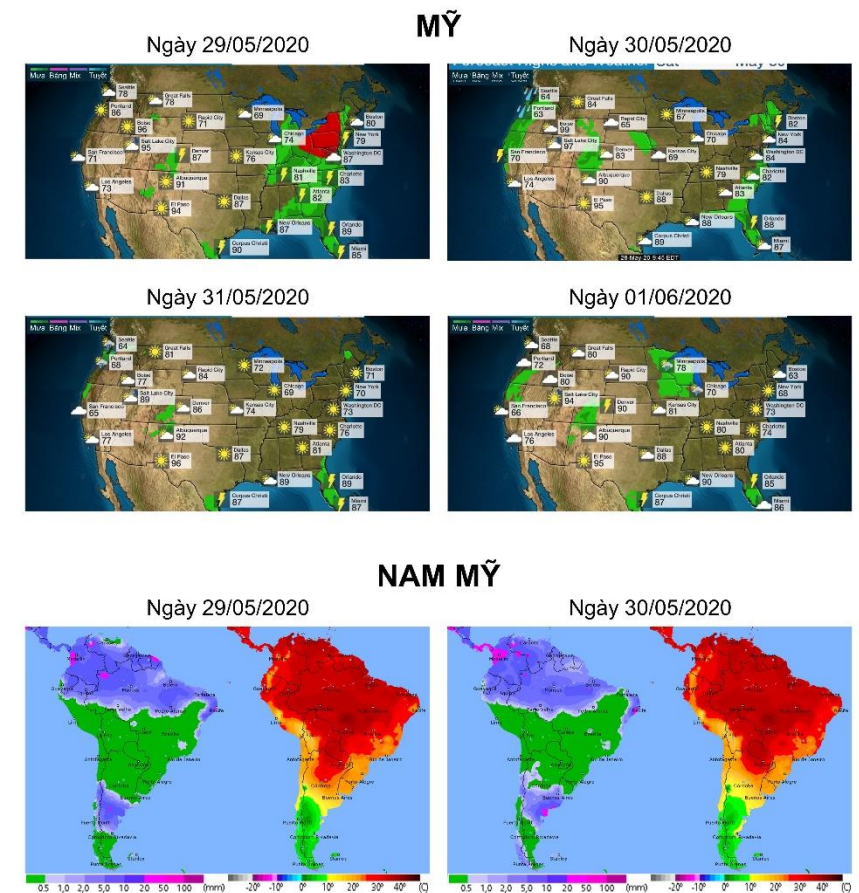
❖ Argentina:

- Argentina có mưa tại phía nam khu vực gieo trồng chính, sau đó sẽ lan ra toàn bộ khu vực trong cuối tuần này, tuy nhiên thời gian mưa không kéo dài.

❖ Các vùng gieo trồng khác:

- Tại châu Âu, Tại châu Âu, Pháp và Đức không có mưa.
- Tại Ukraina có mưa to trên diện rộng.

BẢN ĐỒ THỜI TIẾT MÙA VỤ



BẢNG GIÁ
TIN TỨC
THỜI TIẾT
ĐẬU TƯƠNG
NGÔ & LÚA MỸ

ĐẬU TƯƠNG

▪ Đậu tương tháng 7 đóng cửa giảm nhẹ 0.18% về 847.00 cents/giạ do tác động từ căng thẳng Mỹ - Trung có chiều hướng sẽ gia tăng, sau khi Trung Quốc chính thức thông qua đạo luật An ninh Hồng Kông.

➤ Kháng cự: 860 ; 880

➤ Hỗ trợ: 820 ; 800

KHÔ ĐẬU TƯƠNG & DẦU ĐẬU TƯƠNG

▪ Khô đậu tương tháng 7 tăng 0.82% lên 284.3 USD/tấn do ảnh hưởng bởi thông tin mực nước thấp trên sông Parana sẽ kéo dài ít nhất đến tháng 9 này.

➤ Kháng cự: 300 ; 312

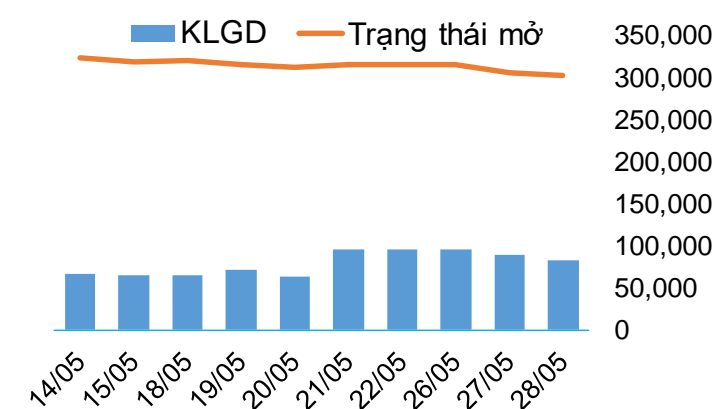
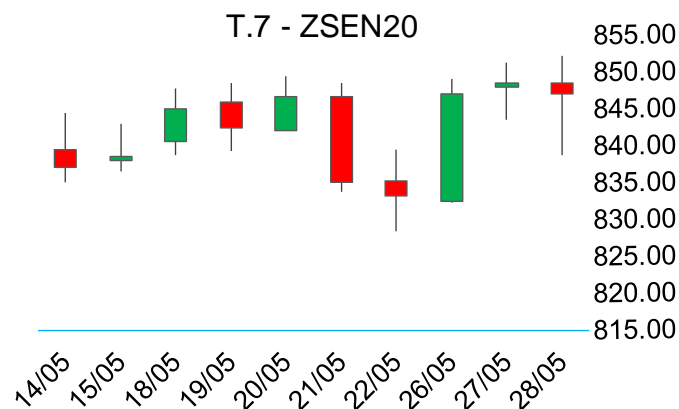
➤ Hỗ trợ: 280 ; 272

▪ Dầu đậu tương tháng 7 giảm 0.76% về 27.39 cents/pound do trái chiều với khô đậu trong ngắn hạn.

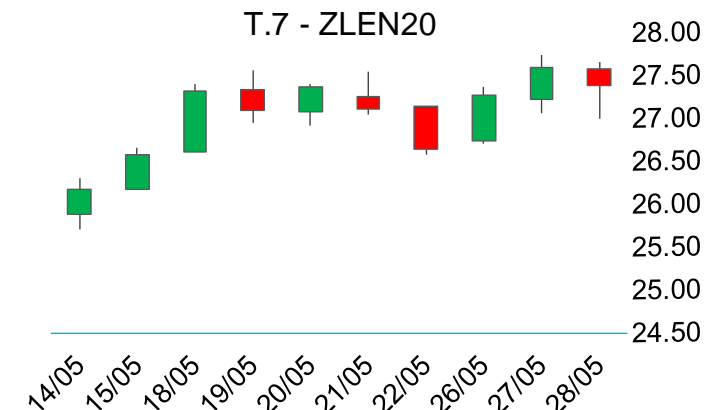
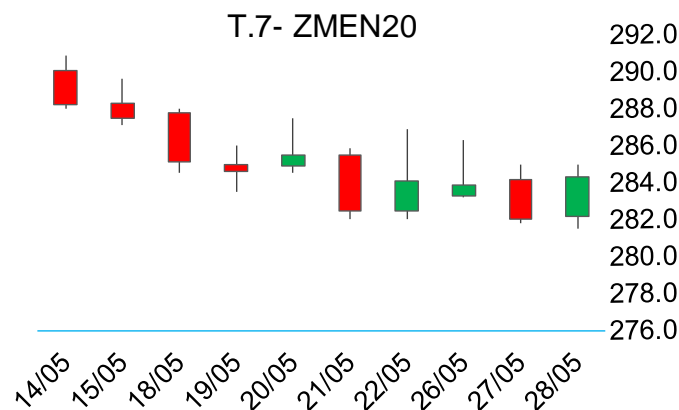
➤ Kháng cự: 28.2 ; 29.8

➤ Hỗ trợ: 26.5; 25.0

BIỂU ĐỒ GIÁ



BIỂU ĐỒ GIÁ



BẢNG GIÁ
TIN TỨC
THỜI TIẾT
ĐẬU TƯƠNG
NGÔ & LÚA MỖ

NGÔ

▪ Ngô tháng 7 đóng cửa tăng mạnh 2.18% lên 327.50 cents/giạ chủ yếu do sản lượng Ethanol tăng tuần thứ 4 liên tiếp và mức tăng tuần này gấp 1.5 lần so với mức tăng của tuần trước đó.

➤ Kháng cự: 330 ; 350

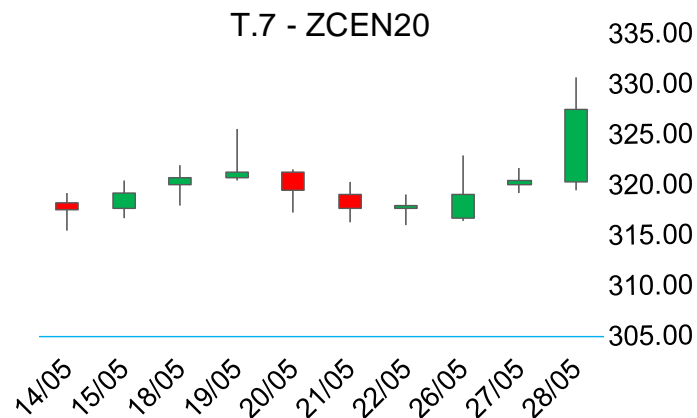
➤ Hỗ trợ: 300 ; 280

LÚA MỖ

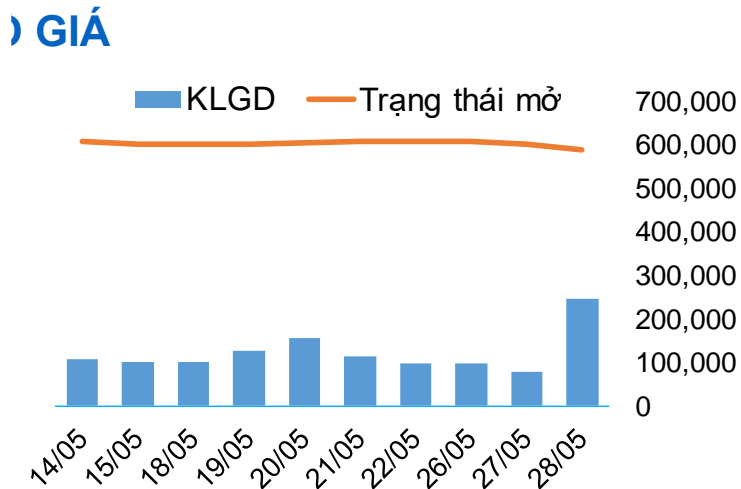
▪ Lúa mỳ tháng 7 đóng cửa tăng mạnh 1.98% lên 514.50 cents/giạ sau khi EU tiếp tục dự báo sản lượng lúa mỳ mềm niên vụ 2020/21 thấp hơn 3% so với báo cáo tháng trước. Nhật Bản đang mua hàng liên tiếp trong 10 ngày trở lại đây, hôm qua là 112,000 tấn cũng hỗ trợ tích cực cho giá lúa mỳ tại thời điểm hiện tại.

➤ Kháng cự: 520 ; 530

➤ Hỗ trợ: 500 ; 480

T.7 - ZCEN20


GIÁ



BIỂU ĐỒ GIÁ

