

BẢNG GIÁ
TIN TỨC
THỜI TIẾT
CÀ PHÊ & CACAO
BÔNG & ĐƯỜNG
CAO SU
BẢNG GIÁ THỊ TRƯỜNG NGÀY 01/06/2020

	Mã HĐ	Cao	Thấp	Đóng cửa	Δ	Δ%	KLGD
Cà phê Arabica	KCEN20	99.00	94.80	98.30	+2.00	+2.08%	26,971
	KCEU20	100.60	96.75	100.00	+1.85	+1.88%	19,367
Cà phê Robusta	LRCN20	1,178	1,155	1,159	-10	-0.86%	7,731
	LRCU20	1,198	1,174	1,178	-11	-0.93%	4,666
Ca Cao	CCEN20	2,509	2,435	2,493	+39	+1.59%	20,172
	CCEU20	2,475	2,396	2,455	+47	+1.95%	14,020
Bông	CTEN20	60.39	57.26	60.06	+2.47	+4.29%	32,114
	CTEZ20	59.40	57.16	58.71	+1.23	+2.14%	22,229
Đường	SBEN20	11.13	10.83	11.00	+0.09	+0.82%	52,161
	SBEV20	11.19	10.92	11.08	+0.11	+1.00%	31,585
Cao Su RSS3	TRUQ20	146.9	143.9	146.9	+0.5	+0.34%	255
	TRUU20	149.2	145.0	149.1	+1.0	+0.68%	418
Cao Su TSR20	ZFTN20	113.8	110.2	112.4	+1.3	+1.17%	1,379
	ZFTQ20	116.7	113.1	115.5	+1.2	+1.05%	1,129

THỊ TRƯỜNG TÀI CHÍNH NGÀY 01/06/2020

	Đóng cửa	Δ%
Dow Jones	25,475.02	+0.36%
S&P500	3,055.73	+0.38%
Nasdaq	9,552.05	+0.66%
FTSE100	6,166.42	+1.48%
Shanghai Composite	2,915.43	+2.21%
Gold Spot	1,740	+0.79%
Dollar Index	97.83	-0.52%
US Dollar/ Brazil Real	5.3633	+0.51%
Dầu WTI (USD/thùng)	35.44	-0.14%
Dầu Brent (USD/thùng)	38.32	+1.27%

BẢNG GIÁ**TIN TỨC****THỜI TIẾT****CÀ PHÊ & CACAO****BÔNG & ĐƯỜNG****CAO SU**

ĐIỂM TIN THỊ TRƯỜNG 24 GIỜ QUA

- Báo cáo Tiến độ mùa vụ của USDA cho biết, tiến độ gieo trồng bông tại Mỹ tính đến ngày 31/05 đã đạt 66%, tăng 13 điểm phần trăm so với tuần trước nữa. Chất lượng bông niên vụ 2020/21 được dự báo đạt 44% tốt/tuyệt vời. Tuy nhiên, mưa lớn nhiều ngày đang làm chậm lại đáng kể tiến độ gieo trồng bông niên vụ 2020/21 tại bang Tennessee, hiện mới chỉ đạt 64%, thấp hơn 22 điểm phần trăm so với cùng kỳ niên vụ trước và giảm 26% so với mức trung bình 5 năm trở lại đây.
- Hai nhà máy mía đường nữa tại bang Uttar Pradesh, Ấn Độ hôm qua đã ngưng hoạt động. Lãnh đạo đảng AAP bang Punjab, Ấn Độ đang yêu cầu các nhà máy ép mía hoàn thành nghĩa vụ thanh toán và lãi suất đã bị trì hoãn hơn hai năm qua cho người trồng mía. Đảng AAP đe dọa sẽ phát động một cuộc biểu tình trên phạm vi rộng nếu chính quyền bang Punjab không thỏa mãn yêu sách trong vòng 10 ngày tới.
- Công ty Phát triển ngành dệt may của Mali (CMDT) cho biết, sản lượng bông niên vụ 2019/20 của nước này đạt 700 nghìn tấn, tăng khoảng 6.6% so với niên vụ 2018/19. Mali là một trong bốn quốc gia canh tác bông vùng Hạ Sahara, Châu Phi, cùng với Cộng hòa Chad, Benin và Burkina Faso. Giám đốc điều hành của CMDT cho biết, mục tiêu sản lượng niên vụ 2020/21 của công ty này là 820 nghìn tấn.
- Số ca tử vong do dịch Covid-19 tại Brazil đã tăng lên tới 29,314 người, trên tổng số 514,849 ca nhiễm. Tình hình dịch bệnh ngày một diễn biến phức tạp tại Brazil khiến thị trường lo ngại gián đoạn nguồn cung một số mặt hàng nông sản quan trọng trong thời gian tới.

SL DỰ TRỮ

- ☀️ Ca cao: Dự trữ ca cao trên sàn ICE US đã giảm xuống mức 4.256 triệu bao trong phiên giao dịch ngày 01/06.
- ☀️ Cà phê: Dự trữ cà phê của sàn ICE US giảm xuống mức 1.759 triệu bao trong phiên giao dịch ngày 01/06.
- ☀️ Bông: Dự trữ bông của sàn ICE US tăng lên mức 9,170 kiện tính đến ngày 29/05.

BẢNG GIÁ

TIN TỨC

THỜI TIẾT

CÀ PHÊ & CACAO

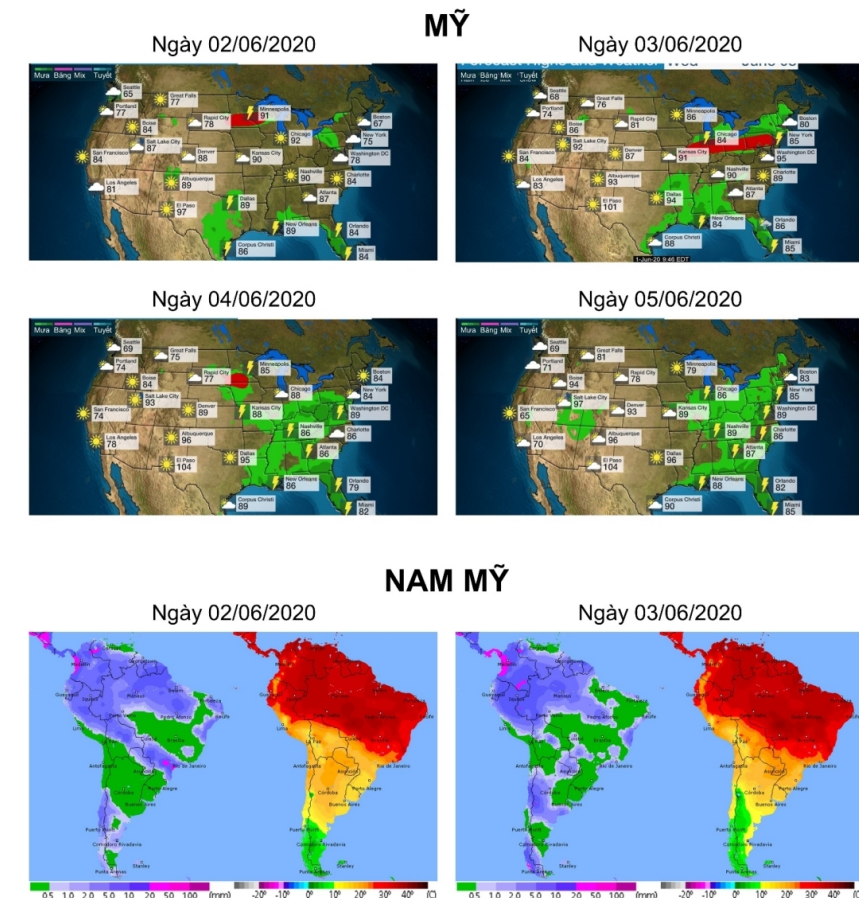
BÔNG & ĐƯỜNG

CAO SU

THỜI TIẾT CÁC VÙNG SẢN XUẤT LỚN

- **Brazil:** Vùng canh tác Minas Gerais trong vài ngày tới dự báo trời không mưa, nhiều mây, nắng nhẹ. Độ ẩm trung bình ở mức 62%. Nhiệt độ 12 - 27 độ C.
- **Việt Nam:** Tỉnh Đắk Lắk được dự báo mưa giông liên tiếp. Nhiệt độ dao động từ 22 - 31 độ C. Độ ẩm trung bình ở mức 75%.
- **Mỹ:** Thời tiết tại vùng canh tác South Plains, bang Texas mấy ngày tới trời nhiều mây, nắng nhẹ, không mưa. Nhiệt độ dao động từ 18 đến 36 độ C. Độ ẩm trung bình trong không khí ở mức 43%.
- **Trung Quốc:** Vùng canh tác bông lớn nhất Xianjiang trong vài ngày tới trời nhiều mây, nắng nhẹ. Độ ẩm trung bình 25%. Nhiệt độ 15 – 38 độ C.
- **Ấn Độ:** Vùng canh tác mía đường phía Tây tỉnh Maharashtra trời nhiều mây, có mưa giông rải rác. Độ ẩm trung bình 65%. Nhiệt độ từ 23-34 độ C.
- **Bờ Biển Ngà:** Thời tiết tại vùng canh tác Bougouanou được dự báo có mưa rào liên tiếp. Độ ẩm trung bình ở mức 74%, nhiệt độ dao động từ 22-34 độ C.

BẢN ĐỒ THỜI TIẾT MÙA VỤ



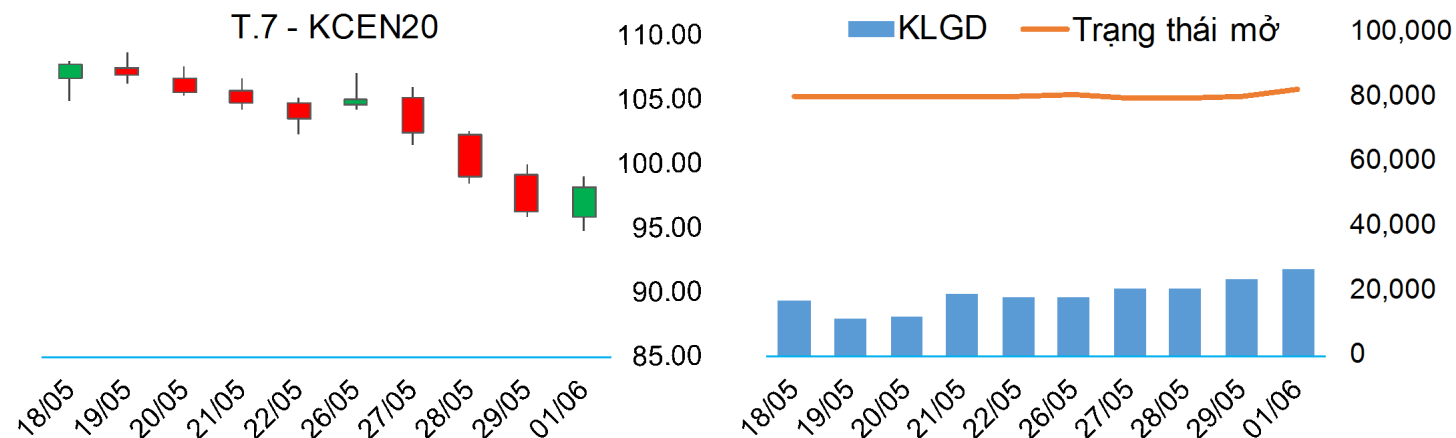
BẢNG GIÁ
TIN TỨC
THỜI TIẾT
CÀ PHÊ & CACAO
BÔNG & ĐƯỜNG
CAO SU

CÀ PHÊ ARABICA

▪ Giá cà phê Arabica tháng 7 tăng 2.08% lên 98.30 cents/pound. Giá cà phê tăng mạnh trong khoảng

➤ Kháng cự: 98.95; 101.60 ➤ Hỗ trợ: 97.40; 94.75

BIỂU ĐỒ GIÁ

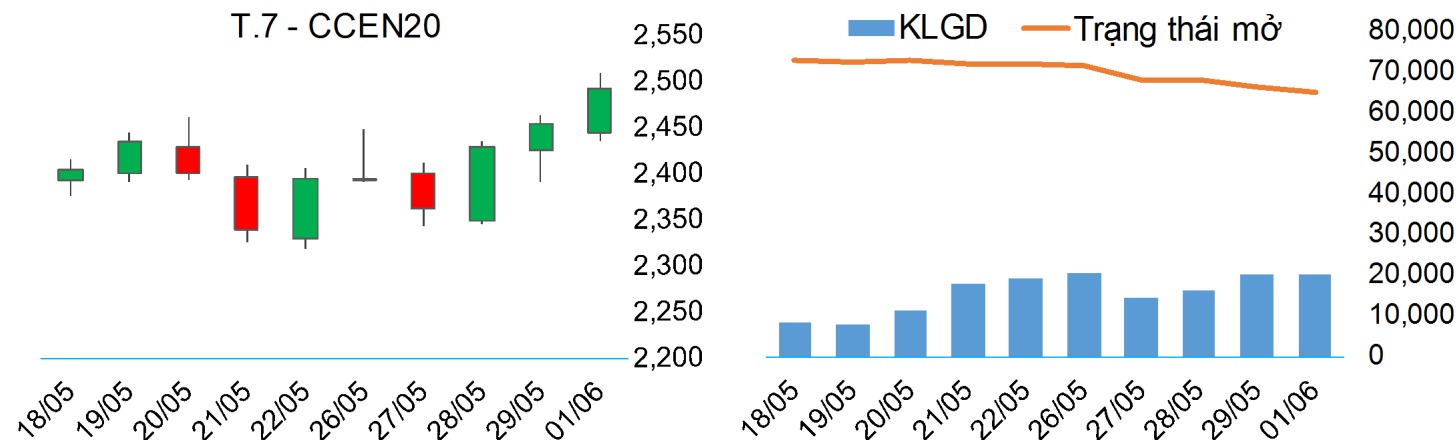


CA CAO

▪ Giá cacao giao tháng 7 trên sàn ICE US tăng 1.59% lên mức 2,493 USD/tấn. Chỉ số dollar index liên tiếp giảm mạnh cho thấy đồng USD vẫn đang yếu đi trên thị trường ngoại hối, hỗ trợ tích cực cho giá cacao.

➤ Kháng cự: 2,507; 2,552 ➤ Hỗ trợ: 2,481; 2,436

BIỂU ĐỒ GIÁ



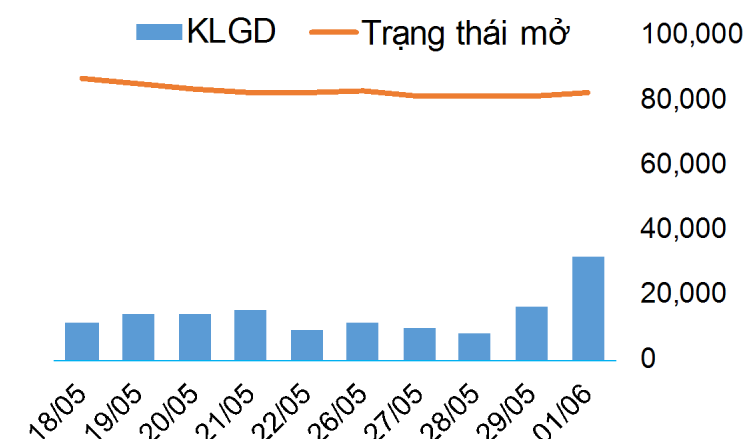
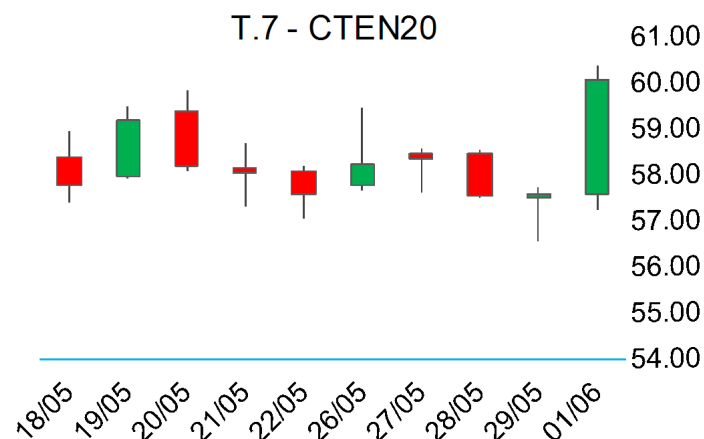
BẢNG GIÁ
TIN TỨC
THỜI TIẾT
CÀ PHÊ & CACAO
BÔNG & ĐƯỜNG
CAO SU

BÔNG

- Giá bông kỳ hạn tháng 7 trên sàn ICE US tăng mạnh 4.29% lên mức 60.06 US cents/pound.

➤ Kháng cự: 61.21 ; 62.37 ➤ Hỗ trợ: 58.08; 56.11

BIỂU ĐỒ GIÁ

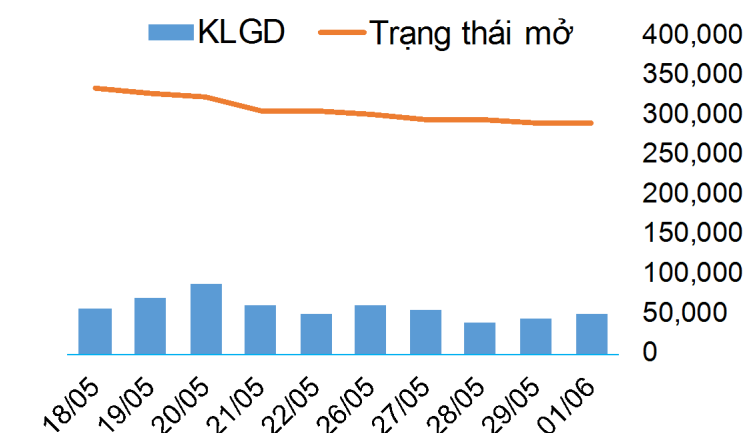
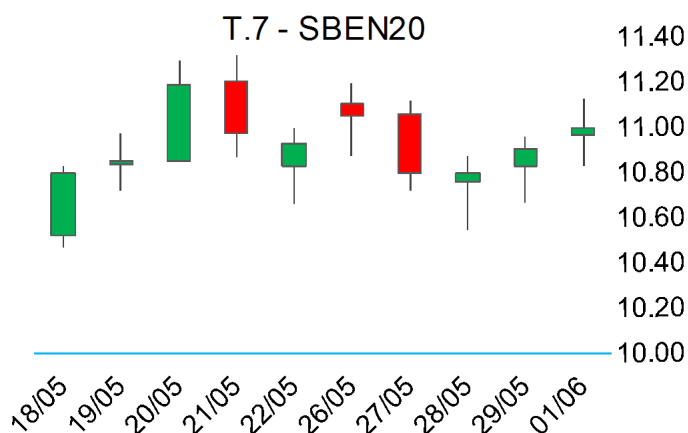


ĐƯỜNG

- Giá đường kỳ hạn tháng 7 trên sàn ICE US tăng 0.82% lên mức 11.00 US cents/pound.

➤ Kháng cự: 11.14; 11.31 ➤ Hỗ trợ: 10.85; 10.73

BIỂU ĐỒ GIÁ



BẢNG GIÁ
TIN TỨC
THỜI TIẾT
CÀ PHÊ & CACAO
BÔNG & ĐƯỜNG
CAO SU

CAO SU TOKYO

▪ Giá cao su RSS3 giao tháng 8 trên sàn TOCOM tăng 0.34% lên mức 146.9 JPY/kg. Nhu cầu tiêu thụ cao su tại Trung Quốc được dự báo sẽ tăng sau khi Quốc hội nước này đã thông qua hàng loạt biện pháp kích thích kinh tế quan trọng.

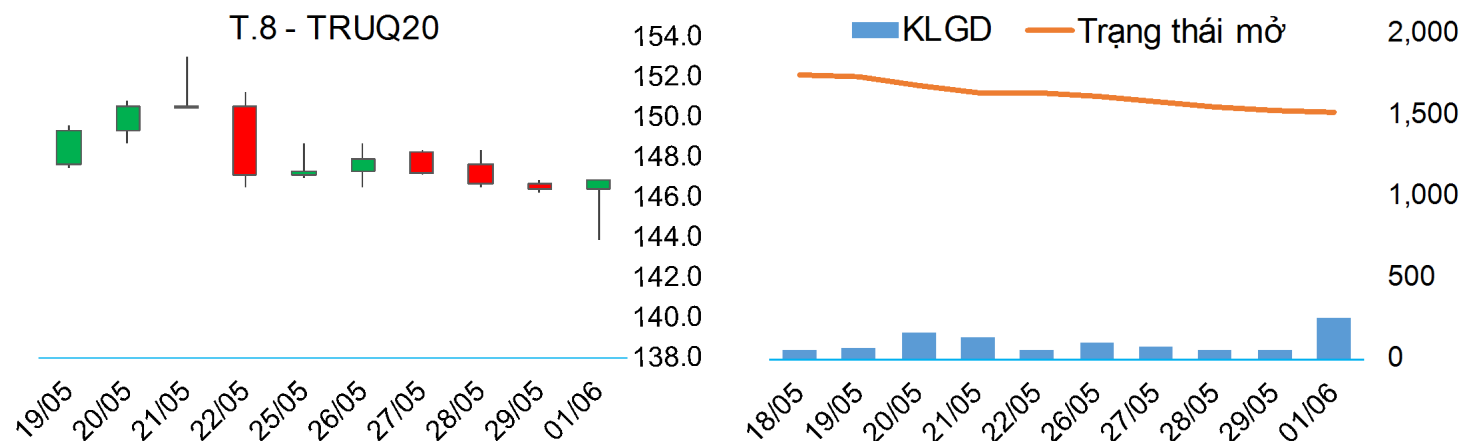
➤ Kháng cự: 147.1; 147.5 ➤ Hỗ trợ: 146.6; 146.2

CAO SU SINGAPORE

▪ Giá cao su TSR20 giao tháng 7 trên sàn SGX tăng 1.17% lên mức 112.40 US cents/kg.

➤ Kháng cự: 113.10; 114.00; ➤ Hỗ trợ: 111.20; 110.20

BIỂU ĐỒ GIÁ



BIỂU ĐỒ GIÁ

