

BẢNG GIÁ
TIN TỨC
THỜI TIẾT
ĐẬU TƯƠNG
NGÔ & LÚA MỠ
BẢNG GIÁ THỊ TRƯỜNG NGÀY 01/06/2020

	Mã HĐ	Cao	Thấp	Đóng cửa	Δ	Δ%	KLGD
Đậu tương	ZSEN20	849.00	834.00	840.50	-0.25	-0.03%	119,172
	ZSEQ20	851.75	837.00	843.25	-0.25	-0.03%	16,953
Khô đậu tương	ZMEN20	286.5	282.3	283.1	-0.1	-0.04%	58,850
	ZMEQ20	288.0	284.2	284.6	-0.4	-0.14%	12,376
Dầu đậu tương	ZLEN20	27.80	27.12	27.60	+0.22	+0.80%	66,198
	ZLEQ20	27.96	27.30	27.78	+0.23	+0.83%	19,009
Ngô	ZCEN20	327.75	319.25	323.25	-2.50	-0.77%	151,319
	ZCEU20	331.75	323.75	327.25	-2.75	-0.83%	41,276
Lúa mỳ	ZWAN20	520.75	511.50	515.25	-5.50	-1.06%	62,138
	ZWAU20	523.25	514.50	518.25	-5.25	-1.00%	24,948

THỊ TRƯỜNG TÀI CHÍNH NGÀY 01/06/2020

	Đóng cửa	Δ%
Dow Jones	25,475.02	+0.36%
S&P500	3,055.73	+0.38%
Nasdaq	9,552.05	+0.66%
FTSE100	6,166.42	+1.48%
Shanghai Composite	2,915.43	+2.21%
Gold Spot	1,740	+0.79%
Dollar Index	97.83	-0.52%
US Dollar/ Brazil Real	5.3633	+0.51%
Dầu WTI (USD/thùng)	35.44	-0.14%
Dầu Brent (USD/thùng)	38.32	+1.27%

BẢNG GIÁ**TIN TỨC****THỜI TIẾT****ĐẬU TƯƠNG****NGÔ & LÚA MỠ**

ĐIỂM TIN THỊ TRƯỜNG 24 GIỜ QUA

- Theo Bộ kinh tế Ukraina, sản lượng lúa mỳ niên vụ 20/21 của nước này dự báo đạt 23.2 triệu tấn, giảm 18% so với niên vụ hiện tại. Vì thế, xuất khẩu lúa mỳ niên vụ 20/21 dự báo giảm 27%, về mức 14.9 triệu tấn.
- Theo tin từ Reuters, Trung Quốc đã ra lệnh cho các công ty lớn của nhà nước tạm dừng một số giao dịch mua hàng nông sản từ Mỹ, bao gồm cả đậu nành, do căng thẳng đang leo thang giữa Bắc Kinh và Washington về vấn đề Hồng Kông.
- Hãng tư vấn SovEcon của Nga ước tính xuất khẩu ngũ cốc của nước này trong cả tháng 5 sẽ đạt 2.15 triệu tấn, thấp hơn so với mức 3.95 triệu tấn của tháng 4.
- Hiệp hội các nhà sản xuất dầu thực vật Ấn Độ (IVPA) cho biết, nhập khẩu dầu thực vật của nước này trong tháng 6 có thể đạt mức 1.14 triệu tấn, tăng 31.7% so với mức trung bình 865,000 tấn của tháng 4 và tháng 5.
- Hải quan Brazil cho biết xuất khẩu đậu tương của nước này trong tháng 5 đạt 15.5 triệu tấn, so với mức cao kỷ lục 16.3 triệu tấn đã xuất khẩu trong tháng 4 và mức 10.0 triệu tấn đã xuất khẩu cùng kỳ năm ngoái.
- Hãng tư vấn Mercados Agrícolas (GCMA) của Mexico cho biết, nhập khẩu ngô niên vụ 2020/21 dự báo đạt 17.85 triệu tấn, cao hơn mức 16.25 triệu tấn của niên vụ hiện tại do sản lượng sụt giảm.

BÁO CÁO ĐÁNG CHÚ Ý

- ❖ Báo cáo Export Inspections tuần 22/05 – 28/05:
 - Đậu tương 19/20: lên tàu đạt 396k tấn, so với 342k tấn tuần trước và 510k cùng kỳ.
 - Ngô 19/20: lên tàu đạt 1.128k tấn, so với 1.097k tấn tuần trước và 744k cùng kỳ.
 - Lúa mỳ 19/20: lên tàu đạt 499k tấn, so với 464k tấn tuần trước và 593k cùng kỳ.
- ❖ Báo cáo Crop Progress của USDA hết ngày 31/05:
 - Đậu tương: gieo trồng đạt 75% diện tích dự kiến, so với 36% cùng kỳ và 68% trung bình 5 năm.
 - Ngô: gieo trồng đạt 93% diện tích dự kiến, so với 64% cùng kỳ và 89% trung bình 5 năm.
 - Lúa mỳ vụ xuân: gieo trồng đạt 91% diện tích dự kiến, so với 90% cùng kỳ và 96% trung bình 5 năm.
 - Lúa mỳ vụ đông: chất lượng tốt-tuyệt vời đạt 51%, so với 54% tuần trước và 64% cùng kỳ.

BẢNG GIÁ
TIN TỨC
THỜI TIẾT
ĐẬU TƯƠNG
NGÔ & LÚA MỖ

THỜI TIẾT CÁC VÙNG SẢN XUẤT LỚN

❖ Mỹ:

- Tại Trung Tây, thời tiết có mưa không đáng kể.
- Vùng đồng bằng phía nam có mưa nhỏ ở phía nam bang Texas trong hôm nay sau đó sẽ hoàn toàn khô ráo.

❖ Brazil:

- Tại miền trung, thời tiết có mưa nhỏ ở phía bắc bang Mato Grosso trong 48h tới, vùng mưa sẽ rộng hơn từ ngày kia.
- Tại miền nam, Parana có mưa lớn trong ngày hôm nay. Ngày mai thời tiết khô ráo trước khi mưa lớn trên toàn bộ khu vực sẽ quay lại từ thứ 5.

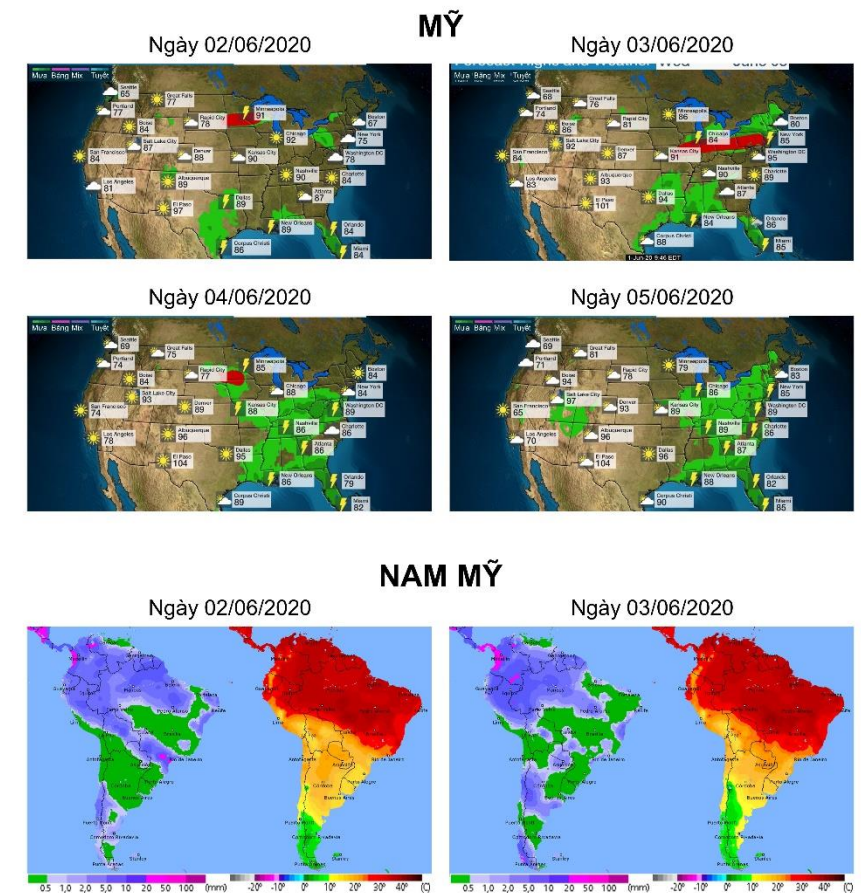
❖ Argentina:

- Argentina có vùng mưa đang xuất hiện từ phía tây nam và đang dịch chuyển về phía đông, bao phủ các vùng gieo trồng chính.

❖ Các vùng gieo trồng khác:

- Tại châu Âu, Pháp và Đức không có mưa.
- Tại Ukraina, có mưa to tại nửa phía tây. Nga có mưa lớn tại trung tâm và toàn bộ các bang phía nam.

BẢN ĐỒ THỜI TIẾT MÙA VỤ



BẢNG GIÁ
TIN TỨC
THỜI TIẾT
ĐẬU TƯƠNG
NGÔ & LÚA MỸ

ĐẬU TƯƠNG

▪ Đậu tương tháng 7 với mức thay đổi rất nhỏ, giảm 0.03% về 840.50 cents/giạ. Giá giảm mạnh vào chiều qua sau khi Trung Quốc tuyên bố ngừng mua các mặt hàng nông sản từ Mỹ. Tuy nhiên đến phiên tối, các nguồn tin thị trường vẫn ghi nhận việc hỏi mua đậu tương Mỹ của Trung Quốc khiến giá phục hồi.

➤ Kháng cự: 860 ; 880

➤ Hỗ trợ: 820 ; 800

KHÔ ĐẬU TƯƠNG & DẦU ĐẬU TƯƠNG

▪ Khô đậu tương tháng 7 giảm 0.1 USD về 283.1 USD/tấn do diễn biến phụ thuộc vào giá đậu tương.

➤ Kháng cự: 300 ; 312

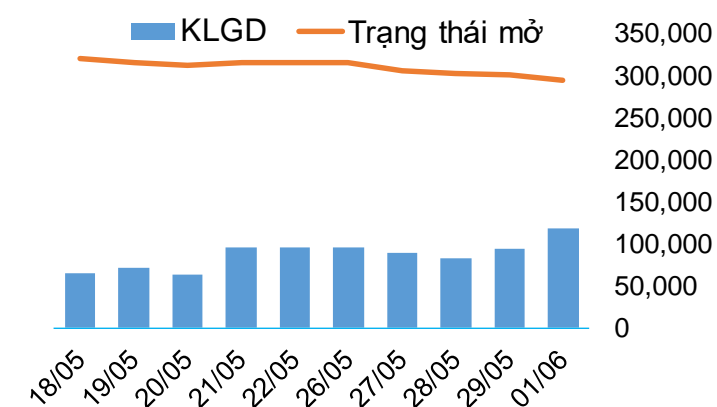
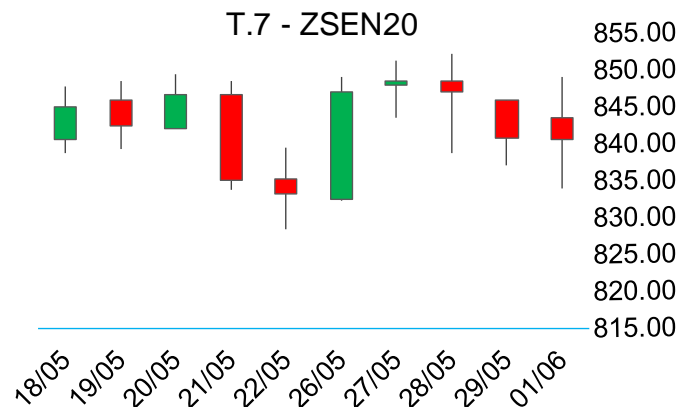
➤ Hỗ trợ: 280 ; 272

▪ Dầu đậu tương tháng 7 tăng 0.8% lên 27.60 cents/pound do ảnh hưởng từ việc Indonesia chính thức tăng thuế xuất khẩu dầu cọ.

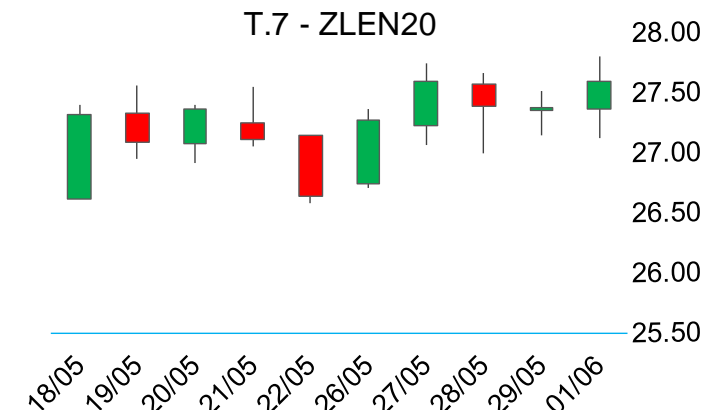
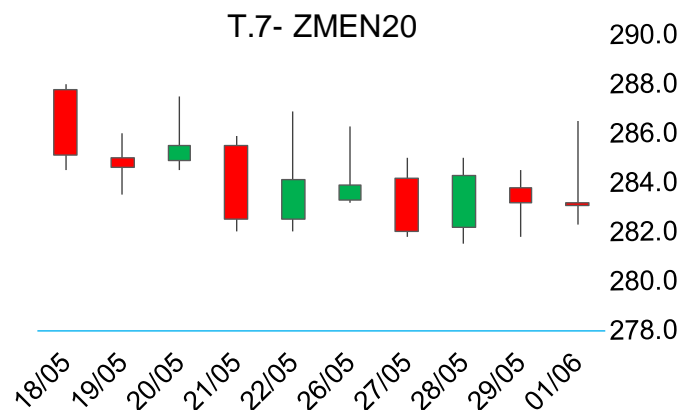
➤ Kháng cự: 28.2 ; 29.8

➤ Hỗ trợ: 26.5; 25.0

BIỂU ĐỒ GIÁ



BIỂU ĐỒ GIÁ



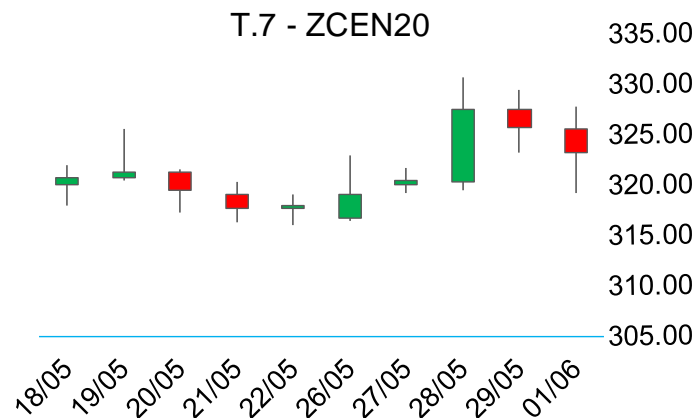
BẢNG GIÁ
TIN TỨC
THỜI TIẾT
ĐẬU TƯƠNG
NGÔ & LÚA MỖ

NGÔ

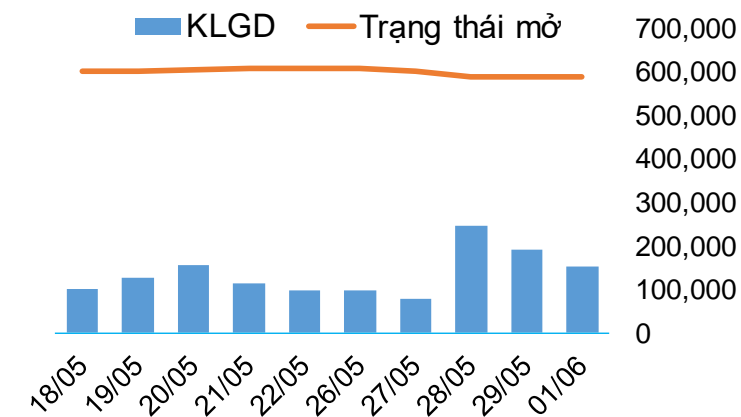
▪ Ngô tháng 7 đóng cửa giảm 0.77% về 323.25 cents/giạ do ảnh hưởng bởi căng thẳng Mỹ - Trung. Giá có sự hồi phục vào phiên tối do thông tin nhu cầu nhập khẩu tăng tại Mexic do sản lượng nước này giảm.

➤ Kháng cự: 330 ; 350

➤ Hỗ trợ: 300 ; 280

T.7 - ZCEN20


GIÁ

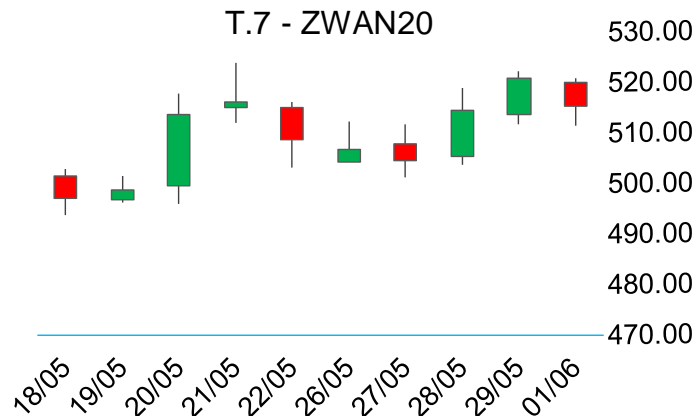


LÚA MỖ

▪ Lúa mỳ tháng 7 đóng cửa giảm 1.06% về 515.25 cents/giạ do các cơn mưa nhiều hơn tại châu Âu giúp vụ mùa được cải thiện.

➤ Kháng cự: 520 ; 530

➤ Hỗ trợ: 500 ; 480

T.7 - ZWAN20


BIỂU ĐỒ GIÁ

