

BẢNG GIÁ
TIN TỨC
THỜI TIẾT
ĐẬU TƯƠNG
NGÔ & LÚA MỖ
BẢNG GIÁ THỊ TRƯỜNG NGÀY 02/06/2020

	Mã HĐ	Cao	Thấp	Đóng cửa	Δ	Δ%	KLGD
Đậu tương	ZSEN20	856.00	838.50	850.50	+10.00	+1.19%	125,683
	ZSEQ20	858.00	841.50	852.75	+9.50	+1.13%	17,459
Khô đậu tương	ZMEN20	285.2	282.9	283.7	+0.6	+0.21%	38,299
	ZMEQ20	286.9	284.6	285.7	+1.1	+0.39%	7,236
Dầu đậu tương	ZLEN20	28.01	27.48	27.94	+0.34	+1.23%	54,442
	ZLEQ20	28.19	27.66	28.12	+0.34	+1.22%	11,905
Ngô	ZCEN20	325.25	322.00	324.25	+1.00	+0.31%	130,469
	ZCEU20	329.00	326.00	328.50	+1.25	+0.38%	39,438
Lúa mỳ	ZWAN20	517.25	506.75	508.00	-7.25	-1.41%	76,980
	ZWAU20	519.75	511.00	512.25	-6.00	-1.16%	38,102

THỊ TRƯỜNG TÀI CHÍNH NGÀY 02/06/2020

	Đóng cửa	Δ%
Dow Jones	25,742.65	+1.05%
S&P500	3,080.82	+0.82%
Nasdaq	9,608.38	+0.59%
FTSE100	6,220.14	+0.87%
Shanghai Composite	2,921.40	+0.20%
Gold Spot	1,727	-0.74%
Dollar Index	97.67	-0.16%
US Dollar/ Brazil Real	5.2014	-3.02%
Dầu WTI (USD/thùng)	36.81	+3.87%
Dầu Brent (USD/thùng)	39.57	+3.26%

BẢNG GIÁ**TIN TỨC****THỜI TIẾT****ĐẬU TƯƠNG****NGÔ & LÚA MỠ**

ĐIỂM TIN THỊ TRƯỜNG 24 GIỜ QUA

▪ Viện kinh tế nông nghiệp học bang Mato Grosso, Brazil – IMEA vừa nâng dự báo sản lượng ngô tại bang này lên mức kỷ lục 32.86 triệu tấn, tăng 0.46% so với dự báo trước đó do thời tiết được cải thiện và tăng 1.86% so với niên vụ trước.

▪ GASC của Ai Cập thông báo đã mua tổng cộng 120,000 tấn lúa mỳ của Ukraina trong buổi đấu giá hôm nay. Hàng dự kiến sẽ được giao vào khoảng 10 – 25 tháng 7 tới. Giá mua trung bình trong đợt đấu giá này là 220.40 – 220.90 USD/tấn CFR.

▪ Hải quan Brazil cho biết, xuất khẩu đậu tương từ đầu niên vụ đến nay đã đạt 48.5 triệu tấn, tăng 41% so với mức 34,3 triệu tấn cùng kỳ năm ngoái. Lượng xuất khẩu chiếm tới 40% tổng sản lượng đậu tương niên vụ 2019/20, dự báo ở mức 124 triệu tấn theo báo cáo của USDA.

▪ Hãng tư vấn ProAgro dự báo tổng sản lượng ngũ cốc của Ukraina trong niên vụ 2020/21 sẽ đạt 74.43 triệu tấn, tăng 2,6% so với mức 72.52 triệu tấn trong dự báo trước do thời tiết được cải thiện trong thời gian gần đây.

▪ Báo cáo Ép dầu – Fats and Oils hàng tháng của USDA cho biết ép dầu đậu tương của Mỹ trong tháng 4 đạt 5.50 triệu short tấn (183 triệu giạ), so với 5.76 triệu short tấn (192 triệu giạ) trong tháng 3 và 5.15 triệu short tấn (172 triệu giạ) cùng kỳ năm ngoái.

BÁO CÁO ĐÁNG CHÚ Ý

- ❖ Báo cáo Bán hàng hàng ngày – Daily Export Sales của USDA: 132,000 tấn đậu tương niên vụ 2020/21 cho Trung Quốc.
- ❖ Báo cáo của Ủy ban châu Âu – EU Commission:
 - Xuất khẩu lúa mỳ của các nước châu Âu trong tuần trước đạt 285,000 tấn, nâng xuất khẩu từ đầu niên vụ 2019/20 lên mức 31.33 triệu tấn, tăng 63% so với cùng kỳ năm ngoái.
 - Nhập khẩu ngô trong tuần trước đạt 177,000 tấn, nâng nhập khẩu từ đầu niên vụ 2019/20 lên mức 18.54 triệu tấn, giảm 16.3% so với tiến độ cùng kỳ năm ngoái.
 - Nhập khẩu đậu tương trong tuần trước đạt 280,000 tấn, nâng nhập khẩu từ đầu niên vụ 2019/20 lên mức 13.83 triệu tấn, giảm nhẹ so với cùng kỳ năm ngoái.

BẢNG GIÁ
TIN TỨC
THỜI TIẾT
ĐẬU TƯƠNG
NGÔ & LÚA MỖ

THỜI TIẾT CÁC VÙNG SẢN XUẤT LỚN

❖ Mỹ:

- Tại Trung Tây, thời tiết có mưa rải rác tại một số bang với lượng không đáng kể
- Vùng đồng bằng phía nam hoàn toàn khô ráo trong vài ngày tới, gây ảnh hưởng đáng kể đến mùa vụ đang diễn ra tại đây.

❖ Brazil:

- 📁 Tại miền trung, Mata Grosso có mưa nhỏ từ ngày mai, Goias không có mưa.
- 📁 Tại miền nam, Parana và Rio Grande do Sul sẽ có mưa to trên diện rộng trong 2 ngày tới.

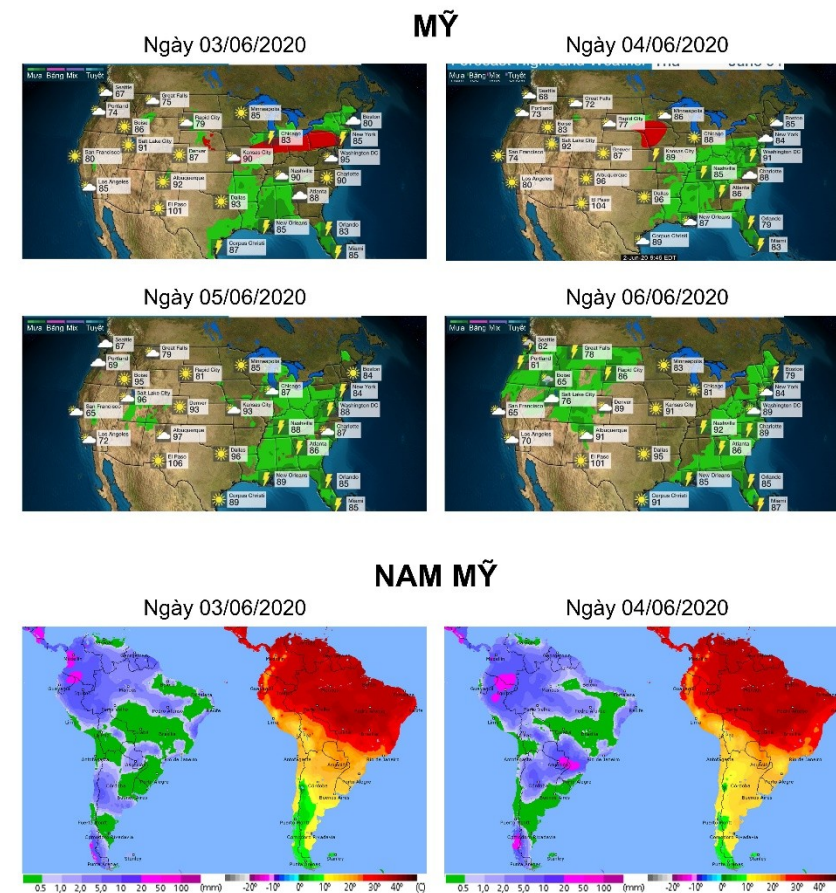
❖ Argentina:

- 📁 Argentina có mưa với lượng trung bình trên khắp có khu vực gieo trồng chính.

❖ Các vùng gieo trồng khác:

- Tại châu Âu, Pháp và Đức có mưa trên hầu khắp lãnh thổ.
- Tại Ukraina, mưa tiếp tục duy trì trên diện rộng với lượng nhỏ – trung bình. Nga có mưa rất to ở khu vực trung tâm và phía nam.
- Tại Úc, thời tiết hoàn toàn khô ráo.

BẢN ĐỒ THỜI TIẾT MÙA VỤ



BẢNG GIÁ
TIN TỨC
THỜI TIẾT
ĐẬU TƯƠNG
NGÔ & LÚA MỸ

ĐẬU TƯƠNG

▪Đậu tương tháng 7 đóng cửa tăng 1.19% lên 850.50 cents/giạ do đơn hàng 132,000 tấn đậu tương bán cho Trung Quốc dù trước đó nước này đã yêu cầu các doanh nghiệp nhà nước ngừng nhập đậu tương Mỹ. Đơn hàng này đã giúp giải tỏa phần nào sức nóng của mối quan hệ căng thẳng giữa 2 nước trong thời gian vừa qua.

➤ Kháng cự: 860 ; 880 ➤ Hỗ trợ: 820 ; 800

KHÔ ĐẬU TƯƠNG & DẦU ĐẬU TƯƠNG

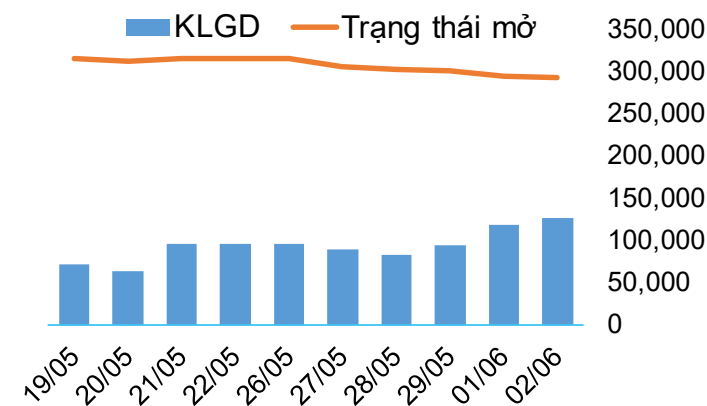
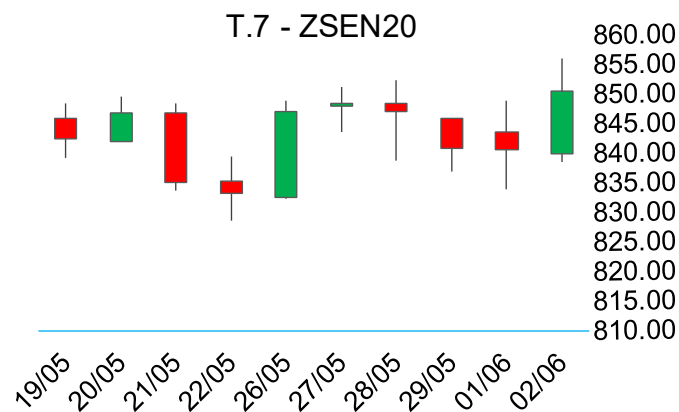
▪Khô đậu tương tháng 7 tăng nhẹ 0.21% lên 283.7 USD/tấn theo đà tăng của giá đậu tương.

➤ Kháng cự: 300 ; 312 ➤ Hỗ trợ: 280 ; 272

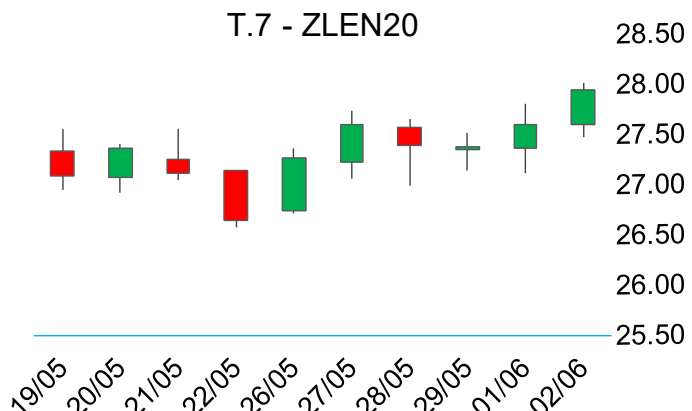
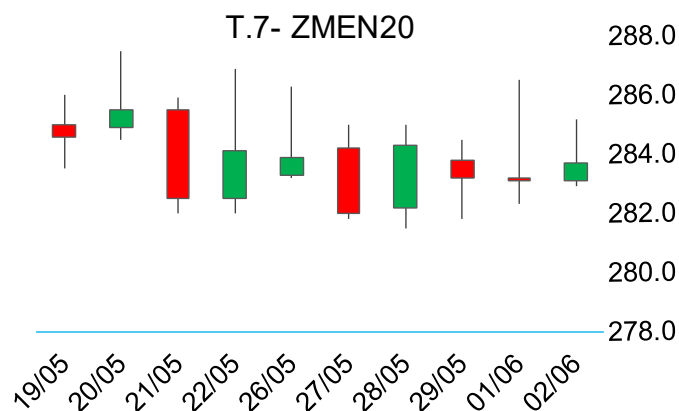
▪Dầu đậu tương tháng 7 tăng 1.23% lên 27.94 cents/pound do ảnh hưởng kết hợp của việc giá đậu tương và giá dầu thô thế giới đều tăng mạnh.

➤ Kháng cự: 28.2 ; 29.8 ➤ Hỗ trợ: 26.5; 25.0

BIỂU ĐỒ GIÁ



BIỂU ĐỒ GIÁ



BẢNG GIÁ
TIN TỨC
THỜI TIẾT
ĐẬU TƯƠNG
NGÔ & LÚA MỖ

NGÔ

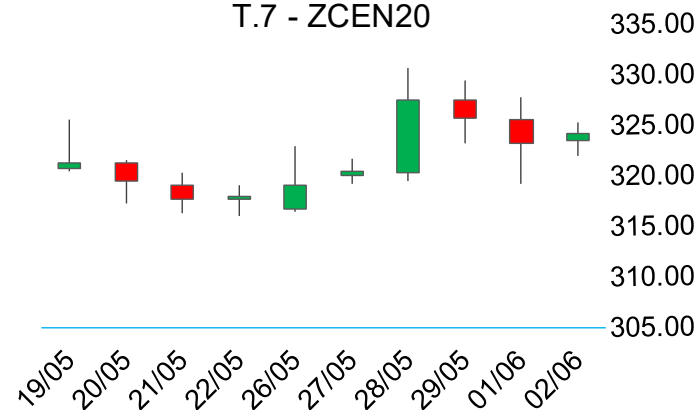
▪Ngô tháng 7 đóng cửa tăng nhẹ 0.31% lên 324.25 cents/giạ. Giá ngô gần đây chủ yếu linh xình đi ngang do thiếu đi các thông tin cơ bản liên quan trực tiếp. Việc Trung Quốc vẫn tiếp tục mua hàng cũng hỗ trợ giá tăng, nhưng ở mức nhẹ hơn nhiều so với đậu tương.

➤ Kháng cự: 330 ; 350 ➤ Hỗ trợ: 300 ; 280

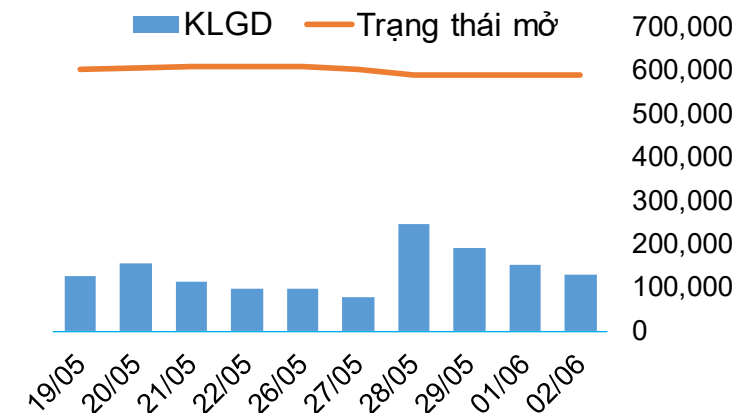
LÚA MỖ

▪Lúa mỳ tháng 7 đóng cửa giảm mạnh 1.41% về 508.00 cents/giạ. Ai Cập tiếp tục mua nhiều lúa mỳ của các quốc gia khu vực biển Đen do giá lúa mỳ Mỹ kém cạnh tranh là nguyên nhân chủ yếu tạo áp lực lên giá.

➤ Kháng cự: 520 ; 530 ➤ Hỗ trợ: 500 ; 480

T.7 - ZCEN20


GIÁ



BIỂU ĐỒ GIÁ

