

**BẢNG GIÁ**
**TIN TỨC**
**THỜI TIẾT**
**CÀ PHÊ & CACAO**
**BÔNG & ĐƯỜNG**
**CAO SU**
**BẢNG GIÁ THỊ TRƯỜNG NGÀY 02/06/2020**

	Mã HĐ	Cao	Thấp	Đóng cửa	Δ	Δ%	KLGD
Cà phê Arabica	KCEN20	99.70	97.35	<b>98.20</b>	-0.10	-0.10%	17,761
	KCEU20	101.25	99.10	<b>99.75</b>	-0.25	-0.25%	11,900
Cà phê Robusta	LRCN20	1,187	1,160	<b>1,179</b>	+20	+1.73%	7,247
	LRCU20	1,204	1,177	<b>1,198</b>	+20	+1.70%	5,109
Ca Cao	CCEN20	2,502	2,395	<b>2,402</b>	-91	-3.65%	24,633
	CCEU20	2,465	2,377	<b>2,382</b>	-73	-2.97%	17,732
Bông	CTEN20	61.15	60.00	<b>60.37</b>	+0.31	+0.52%	20,390
	CTEZ20	59.70	58.70	<b>59.50</b>	+0.79	+1.35%	17,009
Đường	SBEN20	11.28	11.01	<b>11.22</b>	+0.22	+2.00%	51,985
	SBEV20	11.36	11.10	<b>11.30</b>	+0.22	+1.99%	35,314
Cao Su RSS3	TRUQ20	147.8	146.4	<b>146.4</b>	-0.5	-0.34%	94
	TRUU20	150.8	148.4	<b>149.6</b>	+0.5	+0.34%	158
Cao Su TSR20	ZFTN20	113.5	111.5	<b>112.0</b>	-0.4	-0.36%	982
	ZFTQ20	116.4	114.3	<b>115.0</b>	-0.5	-0.43%	928

**THỊ TRƯỜNG TÀI CHÍNH NGÀY 02/06/2020**

	Đóng cửa	Δ%
Dow Jones	<b>25,742.65</b>	+1.05%
S&P500	<b>3,080.82</b>	+0.82%
Nasdaq	<b>9,608.38</b>	+0.59%
FTSE100	<b>6,220.14</b>	+0.87%
Shanghai Composite	<b>2,921.40</b>	+0.20%
Gold Spot	<b>1,727</b>	-0.74%
Dollar Index	<b>97.67</b>	-0.16%
US Dollar/ Brazil Real	<b>5.2014</b>	-3.02%
Dầu WTI (USD/thùng)	<b>36.81</b>	+3.87%
Dầu Brent (USD/thùng)	<b>39.57</b>	+3.26%

**BẢNG GIÁ****TIN TỨC****THỜI TIẾT****CÀ PHÊ & CACAO****BÔNG & ĐƯỜNG****CAO SU**

## ĐIỂM TIN THỊ TRƯỜNG 24 GIỜ QUA

- Báo cáo của Hiệp hội các nước sản xuất cao su tự nhiên (ANRPC) hạ triển vọng cao su tự nhiên thế giới. Theo đó, sản lượng cao su toàn cầu năm nay được dự báo giảm 4.7% xuống còn 13.13 triệu tấn. So với báo cáo trước đó của tổ chức này, sản lượng cao su tự nhiên năm nay được dự báo giảm tới 303 nghìn tấn. Tiêu thụ cao su tự nhiên toàn cầu năm nay được dự báo giảm 6% xuống còn 12.904 triệu tấn, do Ấn Độ và Indonesia đều điều chỉnh dự báo nhu cầu nội địa.
- Chuyên gia ngành bông tại Trung tâm Nông nghiệp bang Louisiana (LSU AgCenter), ông Dan Fromme ước tính, diện tích gieo trồng bông niên vụ 2020/21 tại bang này giảm khoảng 30 nghìn ha so với niên vụ trước, xuống còn 200 nghìn ha, do nhiều nông dân chuyển từ trồng bông sang trồng đậu tương.
- Sản lượng bông của Australia năm nay được dự báo chỉ đạt khoảng 500-550 nghìn kiện, mức sản lượng thấp nhất trong vòng 40 năm trở lại đây, trong đó khoảng 30% sản lượng tới từ các vùng Lachlan, Murrumbidgee và Murray ở thung lũng phía Nam bang New South Wales. Giám đốc điều hành hãng Cotton Australia, Adam Kay dự báo, sản lượng bông niên vụ tới của Australia có thể tăng gấp ba lên mức 1.7 triệu kiện, nếu thời tiết thuận lợi cho cây bông.
- Chính phủ Bồ Biển Ngà hôm qua cho biết trong tuần 25-31/05, nông dân nước này đã chuyển 29.918 nghìn tấn cacao tới các cảng xuất khẩu, không đổi so với cùng kỳ niên vụ trước. Trong khi đó, giao hàng lũy kể từ 01/10/2019 đến hết ngày 31/05/2020 đã đạt 2.01 triệu tấn, tăng 0.5% so với cùng kỳ niên vụ trước.

## SL DỰ TRỮ

- ☼ Ca cao: Dự trữ ca cao trên sàn ICE US đã giảm xuống mức 4.252 triệu bao trong phiên giao dịch ngày 02/06.
- ☼ Cà phê: Dự trữ cà phê của sàn ICE US giữ nguyên mức 1.759 triệu bao trong phiên giao dịch ngày 02/06.
- ☼ Bông: Dự trữ bông của sàn ICE US tăng lên mức 10,123 kiện tính đến ngày 01/06.

BẢNG GIÁ

TIN TỨC

**THỜI TIẾT**

CÀ PHÊ &amp; CACAO

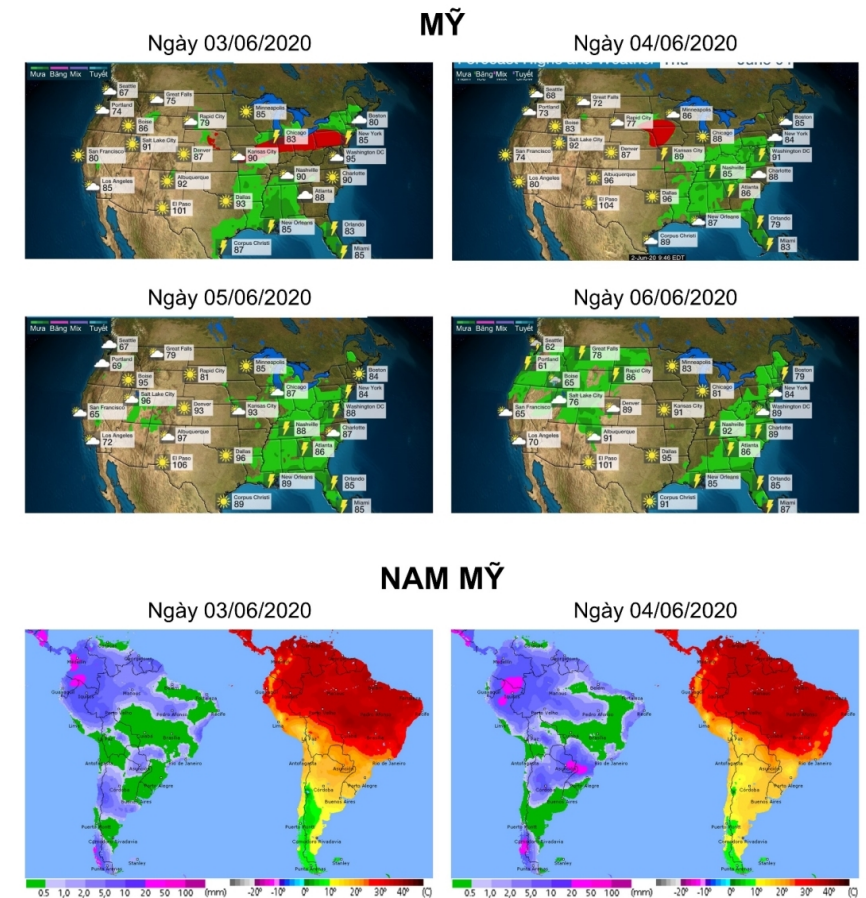
BÔNG &amp; ĐƯỜNG

CAO SU

## THỜI TIẾT CÁC VÙNG SẢN XUẤT LỚN

- **Brazil:** Vùng canh tác Minas Gerais trong vài ngày tới dự báo trời không mưa, nắng mạnh. Độ ẩm trung bình ở mức 62%. Nhiệt độ 13 - 27 độ C.
- **Việt Nam:** Tỉnh Đắk Lắk được dự báo mưa giông liên tiếp trong 5 ngày tới. Nhiệt độ dao động từ 22-32 độ C. Độ ẩm trung bình ở mức 72%.
- **Mỹ:** Thời tiết tại vùng canh tác South Plains, bang Texas mấy ngày tới trời nắng mạnh, không mưa. Nhiệt độ dao động từ 19 đến 36 độ C. Độ ẩm trung bình trong không khí ở mức 43%.
- **Trung Quốc:** Vùng canh tác bông lớn nhất Xianjiang trong vài ngày tới trời nhiều mây, nắng nhẹ. Độ ẩm trung bình 29%. Nhiệt độ 17 – 37 độ C.
- **Ấn Độ:** Vùng canh tác mía đường phía Tây tỉnh Maharashtra có mưa giông rải rác, trời hửng nắng trong hai ngày tới. Độ ẩm trung bình 69%. Nhiệt độ từ 22-34 độ C.
- **Bờ Biển Ngà:** Thời tiết tại vùng canh tác Bougouanou được dự báo có mưa rào liên tiếp. Độ ẩm trung bình ở mức 73%, nhiệt độ dao động từ 22-33 độ C.

## BẢN ĐỒ THỜI TIẾT MÙA VỤ



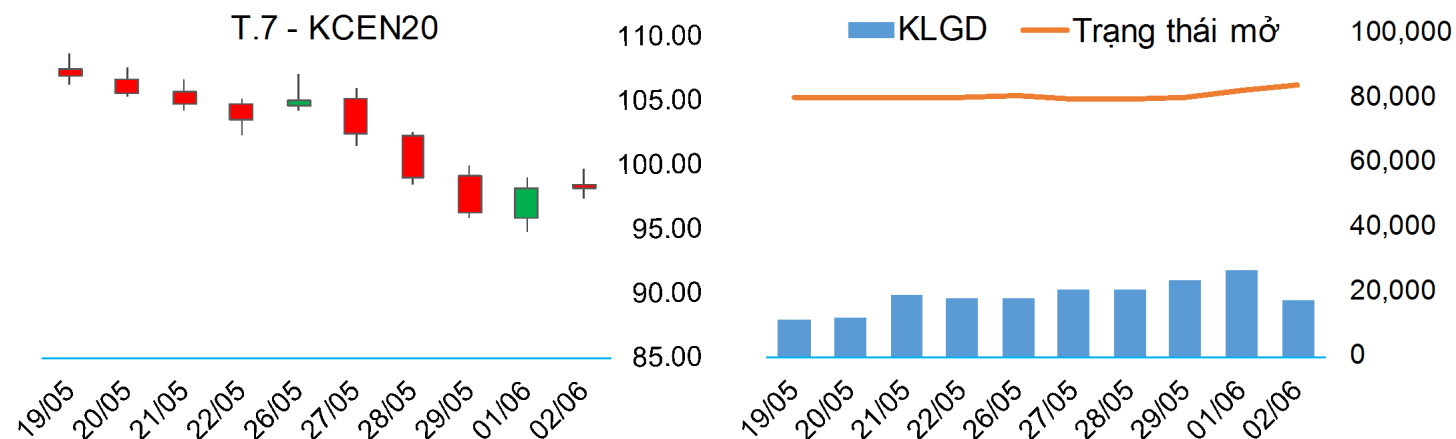
**BẢNG GIÁ**
**TIN TỨC**
**THỜI TIẾT**
**CÀ PHÊ & CACAO**
**BÔNG & ĐƯỜNG**
**CAO SU**

## CÀ PHÊ ARABICA

▪ Giá cà phê Arabica tháng 7 giảm 0.10% xuống 98.20 cents/pound.

➤ Kháng cự: 99.93; 101.57 ➤ Hỗ trợ: 95.73; 93.17

## BIỂU ĐỒ GIÁ

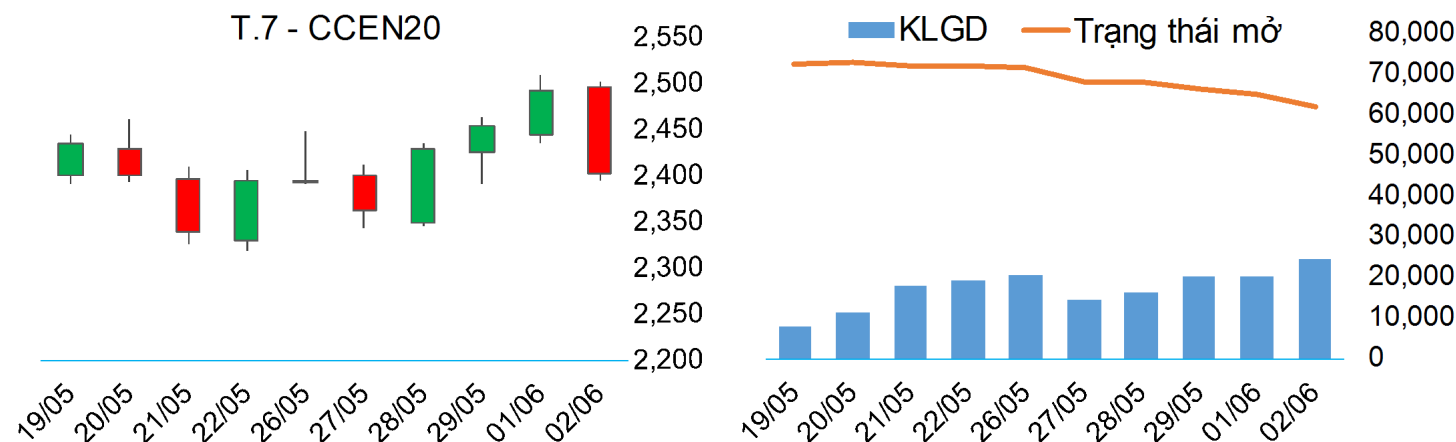


## CA CAO

▪ Giá cacao giao tháng 7 trên sàn ICE US giảm mạnh 3.65% xuống mức 2,402 USD/tấn. Nguồn cung cacao vẫn đang dồi dào gây bất lợi cho giá cacao

➤ Kháng cự: 2,479; 2,523 ➤ Hỗ trợ: 2,375; 2,344

## BIỂU ĐỒ GIÁ

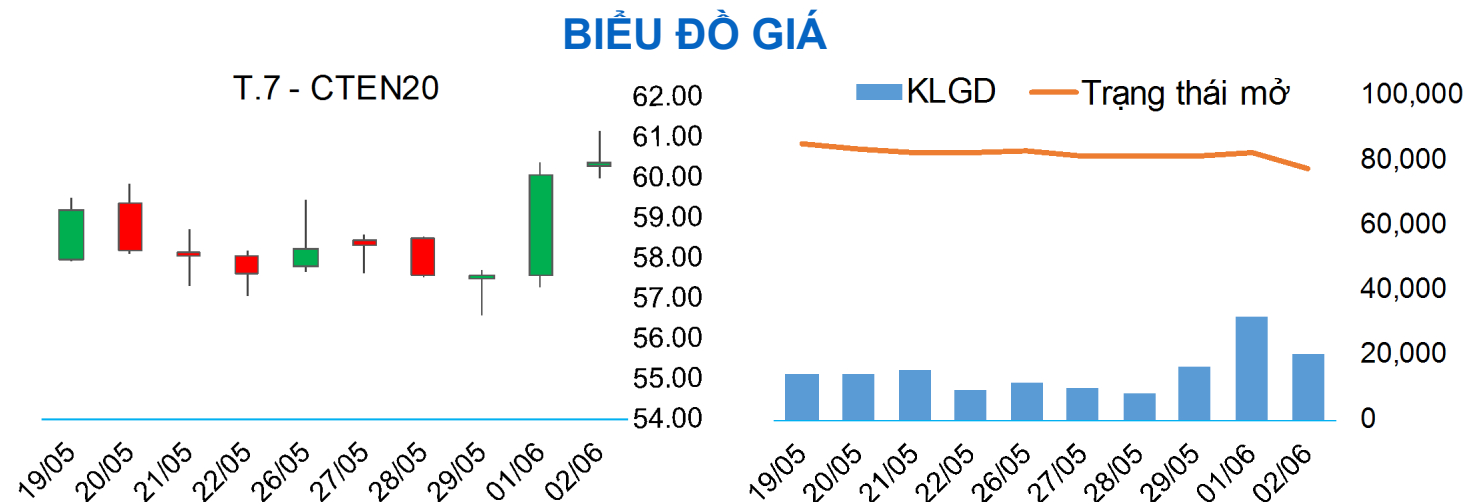


**BẢNG GIÁ**
**TIN TỨC**
**THỜI TIẾT**
**CÀ PHÊ & CACAO**
**BÔNG & ĐƯỜNG**
**CAO SU**

## BÔNG

- Giá bông kỳ hạn tháng 7 trên sàn ICE US tăng mạnh 4.29% lên mức 60.06 US cents/pound.

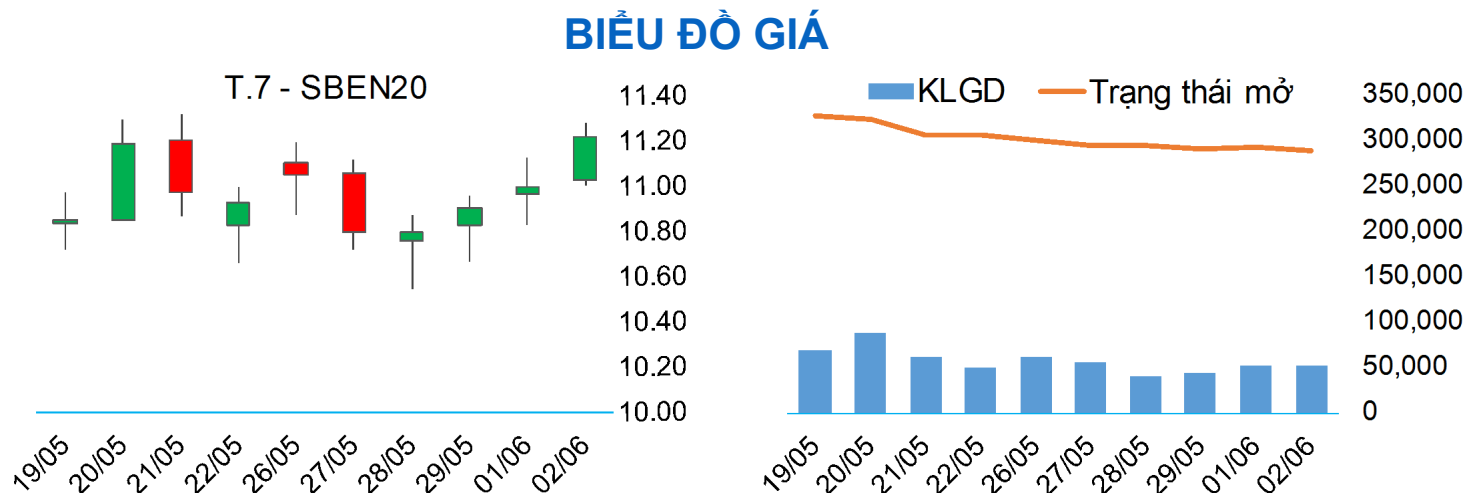
➤ Kháng cự: 61.21 ; 62.37    ➤ Hỗ trợ: 58.08; 56.11



## ĐƯỜNG

- Giá đường kỳ hạn tháng 7 trên sàn ICE US tăng 2% lên mức 11.22 US cents/pound. Đồng Real Brazil phiên hôm qua lên giá mạnh 3.2% so với USD và giá dầu thô thế giới cũng tăng mạnh hơn 3%, hỗ trợ tích cực cho giá đường.

➤ Kháng cự: 11.29; 11.44    ➤ Hỗ trợ: 10.84; 10.69



**BẢNG GIÁ**
**TIN TỨC**
**THỜI TIẾT**
**CÀ PHÊ & CACAO**
**BÔNG & ĐƯỜNG**
**CAO SU**

### CAO SU TOKYO

▪ Giá cao su RSS3 giao tháng 8 trên sàn TOCOM giảm 0.34% xuống mức 146.4 JPY/kg. Triển vọng sản lượng và nhu cầu cao su năm nay được dự báo giảm, gây áp lực giảm giá.

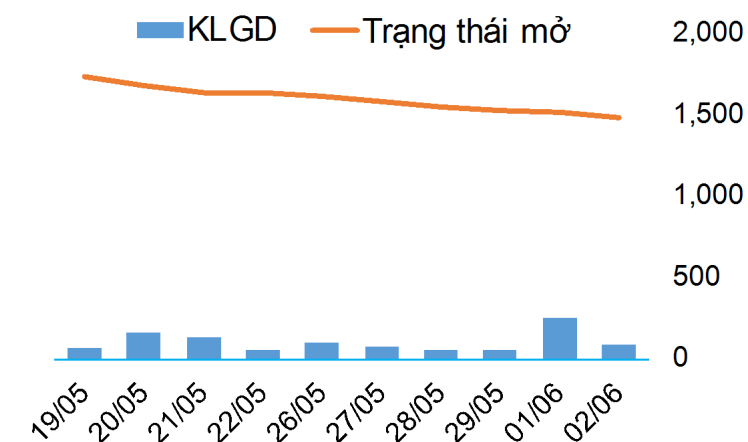
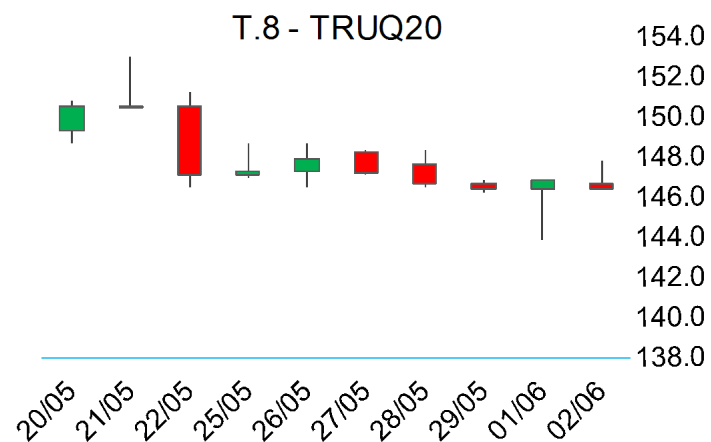
➤ Kháng cự: 147.9; 148.9      ➤ Hỗ trợ: 144.9; 142.9

### CAO SU SINGAPORE

▪ Giá cao su TSR20 giao tháng 7 trên sàn SGX giảm 0.36% xuống mức 112.00 US cents/kg.

➤ Kháng cự: 114.07; 115.73;      ➤ Hỗ trợ: 110.47; 108.53

### BIỂU ĐỒ GIÁ



### BIỂU ĐỒ GIÁ

