

BẢNG GIÁ
TIN TỨC
THỜI TIẾT
ĐẬU TƯƠNG
NGÔ & LÚA MỖ
BẢNG GIÁ THỊ TRƯỜNG NGÀY 03/06/2020

	Mã HĐ	Cao	Thấp	Đóng cửa	Δ	Δ%	KLGD
Đậu tương	ZSEN20	858.00	851.25	857.50	+7.00	+0.82%	107,887
	ZSEQ20	859.75	853.50	859.00	+6.25	+0.73%	21,066
Khô đậu tương	ZMEN20	286.8	283.8	286.3	+2.6	+0.92%	49,299
	ZMEQ20	289.0	286.0	288.4	+2.7	+0.95%	10,684
Dầu đậu tương	ZLEN20	28.20	27.78	27.86	-0.08	-0.29%	46,153
	ZLEQ20	28.36	27.97	28.05	-0.07	-0.25%	10,715
Ngô	ZCEN20	324.50	321.25	324.00	-0.25	-0.08%	128,010
	ZCEU20	329.00	326.00	328.50	+0.00	+0.00%	45,622
Lúa mỳ	ZWAN20	515.50	506.50	512.00	+4.00	+0.79%	70,048
	ZWAU20	519.25	511.25	515.75	+3.50	+0.68%	38,320

THỊ TRƯỜNG TÀI CHÍNH NGÀY 03/06/2020

	Đóng cửa	Δ%
Dow Jones	26,269.89	+2.05%
S&P500	3,122.87	+1.36%
Nasdaq	9,682.91	+0.78%
FTSE100	6,382.41	+2.61%
Shanghai Composite	2,923.37	+0.07%
Gold Spot	1,698	-1.71%
Dollar Index	97.28	-0.41%
US Dollar/ Brazil Real	5.0622	-2.68%
Dầu WTI (USD/thùng)	37.29	+1.30%
Dầu Brent (USD/thùng)	39.79	+0.56%

BẢNG GIÁ**TIN TỨC****THỜI TIẾT****ĐẬU TƯƠNG****NGÔ & LÚA MỠ**

ĐIỂM TIN THỊ TRƯỜNG 24 GIỜ QUA

- Sở nông nghiệp bang Parana, Brazil – DERAL cho biết chất lượng ngô vụ 2 hiện ở mức 42% tốt, 40% trung bình và 18% kém, đây là mức thấp nhất từ đầu vụ đến nay. Thu hoạch ngô vụ 2 tại bang này đạt 2% diện tích dự kiến, không thay đổi so với tuần trước và thấp hơn mức 6% cùng kỳ năm ngoái.
- Hiệp hội sản xuất thức ăn chăn nuôi MFIG của Đài Loan đã mua 65,000 tấn ngô từ Glencore với giá \$181.22/tấn CFR (124.57/tấn basis cao hơn giá CBOT tháng 12). Hàng dự kiến rời cảng trong khoảng 6 – 25 tháng 9 và đến Đài Loan vào tháng 11 tới.
- Trong báo cáo mới nhất của Rabobank, ngân hàng này cho biết sản lượng lúa mì của Úc niên vụ 2020/21 dự báo đạt 26 triệu tấn, tăng hơn 65% so với niên vụ trước. Việc gia tăng sản lượng cũng khiến Rabobank dự báo xuất khẩu lúa mì niên vụ tới của Úc có thể đạt 17.5 triệu tấn, tăng 20% so với mức 14.5 triệu tấn niên vụ 19/20.
- Bộ nông nghiệp Kazakhstan dự báo sản lượng ngũ cốc của nước này trong niên vụ 2020/21 sẽ đạt 18.0 – 18.5 triệu tấn, cao hơn so với mức 17.4 triệu tấn của niên vụ hiện tại. Cùng với đó, xuất khẩu ngũ cốc niên vụ tới tại nước này dự báo có thể đạt 7.0 – 7.5 triệu tấn. Bộ trưởng Saparkhan Omarov cũng cho biết thêm, nước này sẽ cố gắng dỡ bỏ các lệnh cấm xuất khẩu một số mặt hàng nông sản mà liên minh kinh tế Á – Âu đưa ra hồi tháng 4.

BÁO CÁO ĐÁNG CHÚ Ý

- ❖ Báo cáo Bán hàng hàng ngày – Daily Export Sales của USDA: Đã bán 186,000 tấn đậu tương cho một quốc gia giấu tên. Trong đó, 66,000 tấn giao trong niên vụ 2019/20 và 120,000 tấn sẽ giao trong niên vụ 2020/21.
- ❖ Báo cáo của Cơ quan thông tin năng lượng Hoa Kỳ – EIA:
 - Sản lượng ethanol của Mỹ tăng lên mức 765,000 thùng mỗi ngày trong tuần trước, so với mức 724,000 thùng (barrel) trong báo cáo trước đó.
 - Tồn kho ethanol tại Mỹ báo cáo đạt 22.5 triệu thùng, giảm so với mức 23.2 triệu thùng trong báo cáo tuần trước và 22.6 cùng kỳ năm ngoái.

BẢNG GIÁ
TIN TỨC
THỜI TIẾT
ĐẬU TƯƠNG
NGÔ & LÚA MỸ

THỜI TIẾT CÁC VÙNG SẢN XUẤT LỚN

❖ Mỹ:

- Tại Trung Tây, thời tiết có mưa với lượng nhỏ tại các bang ở trung tâm trong ngày hôm nay, sau đó tiếp tục khô ráo trên phần lớn khu vực. Mưa dự kiến sẽ quay lại vào đầu tuần tới.
- Vùng đồng bằng phía nam hoàn toàn khô ráo trong nhiều ngày tới, gây ảnh hưởng đáng kể đến mùa vụ đang diễn ra tại đây.

❖ Brazil:

- Tại miền trung, Mata Grosso có mưa với lượng nhỏ – trung bình tại các khu vực phía bắc trong vài ngày tới. Goias thời tiết khô ráo.
- Tại miền nam, Parana và Rio Grande do Sul đang có mưa to trên diện rộng đến hết tuần này.

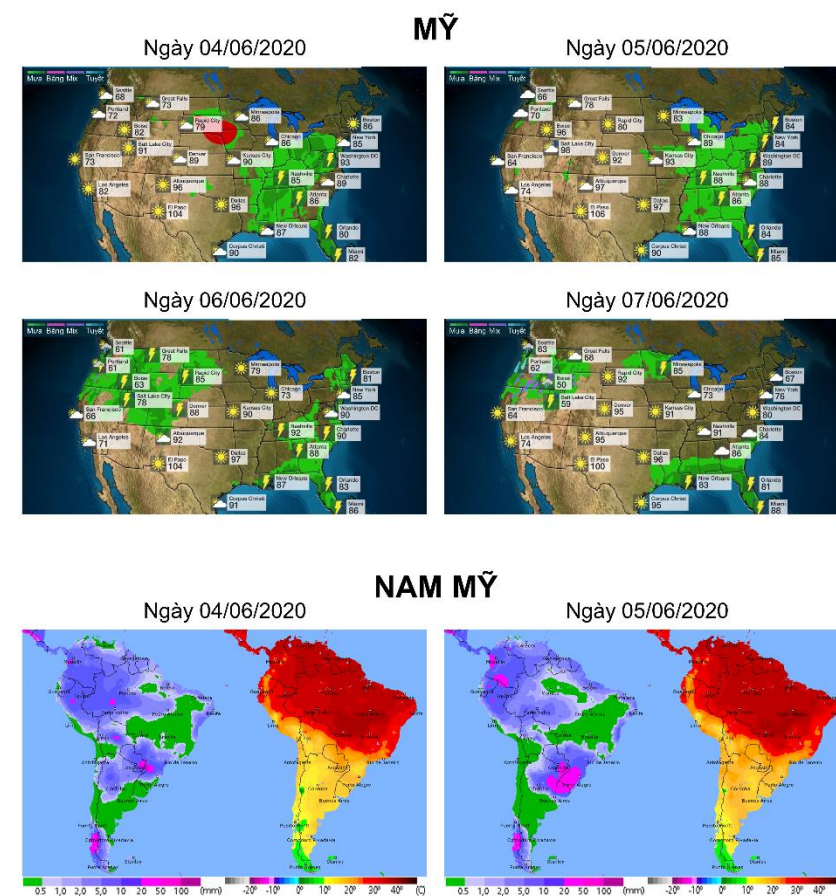
❖ Argentina:

- Argentina chỉ còn mưa với lượng trung bình tại các khu vực phía bắc trong 2 ngày tới. Cuối tuần thời tiết sẽ khô ráo trở lại.

❖ Các vùng gieo trồng khác:

- Tại châu Âu, Pháp và Đức có mưa to trên khắp cả nước.

BẢN ĐỒ THỜI TIẾT MÙA VỤ



BẢNG GIÁ
TIN TỨC
THỜI TIẾT
ĐẬU TƯƠNG
NGÔ & LÚA MỠ

ĐẬU TƯƠNG

▪ Đậu tương tháng 7 đóng cửa tăng 0.82% lên 857.50 cents/giạ nhờ đơn hàng 186,000 tấn đậu tương cho một quốc gia giấu tên. Tuy nhiên theo nhiều chuyên gia nhận định thì khả năng cao đây là đơn hàng cho Trung Quốc, tiếp tục giảm bớt lo ngại về căng thẳng giữa hai nước Mỹ - Trung.

➤ Kháng cự: 860 ; 880

➤ Hỗ trợ: 820 ; 800

KHÔ ĐẬU TƯƠNG & DẦU ĐẬU TƯƠNG

▪ Khô đậu tương tháng 7 tăng 0.92% lên 286.3 USD/tấn theo đà tăng của giá đậu tương.

➤ Kháng cự: 300 ; 312

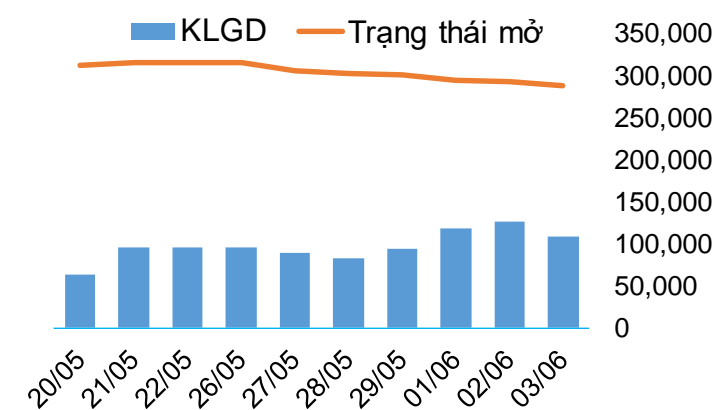
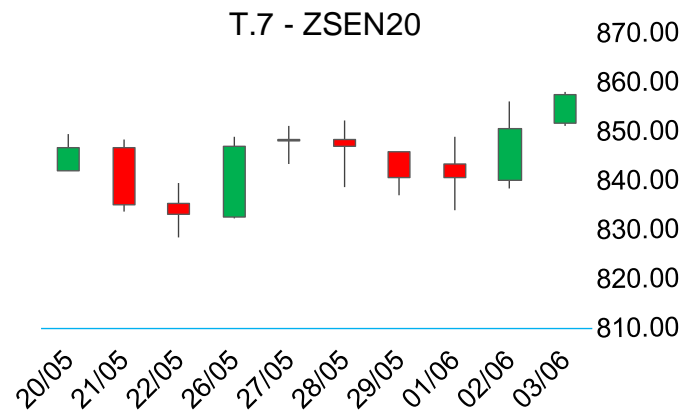
➤ Hỗ trợ: 280 ; 272

▪ Dầu đậu tương tháng 7 giảm 0.29% xuống 27.86 cents/pound chủ yếu do diễn biến trái chiều với giá khô đậu trong ngắn hạn

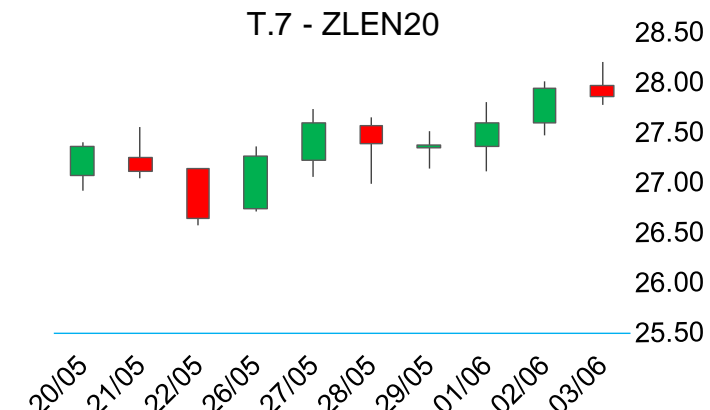
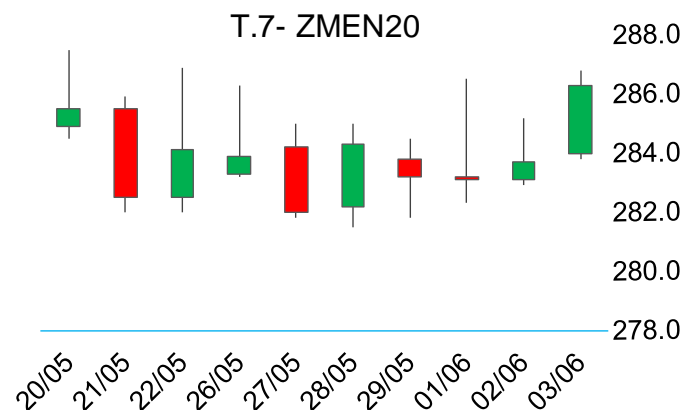
➤ Kháng cự: 28.2 ; 29.8

➤ Hỗ trợ: 26.5; 25.0

BIỂU ĐỒ GIÁ



BIỂU ĐỒ GIÁ



BẢNG GIÁ
TIN TỨC
THỜI TIẾT
ĐẬU TƯƠNG
NGÔ & LÚA MỠ

NGÔ

▪ Ngô tháng 7 đóng cửa hầu như không đổi, giảm chỉ 0.25 cent về 324.00 cents/giạ. Giá ngô gần đây chủ yếu đi ngang trong biên độ hẹp. Giá có sự hồi phục vào phiên tối do tác động từ việc tăng tuần thứ 5 liên tiếp của sản lượng Ethanol.

➤ Kháng cự: 330 ; 350

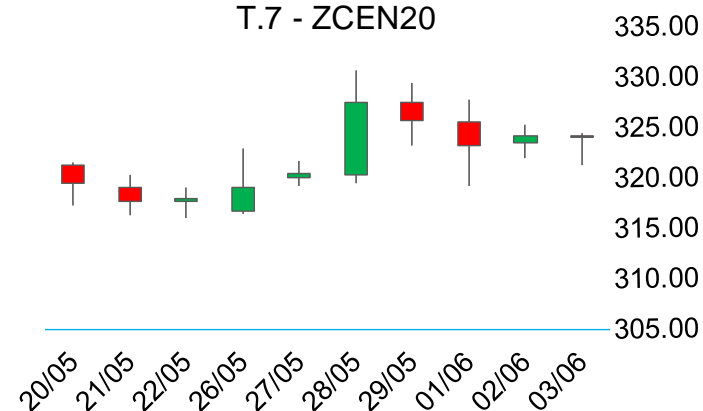
➤ Hỗ trợ: 300 ; 280

LÚA MỠ

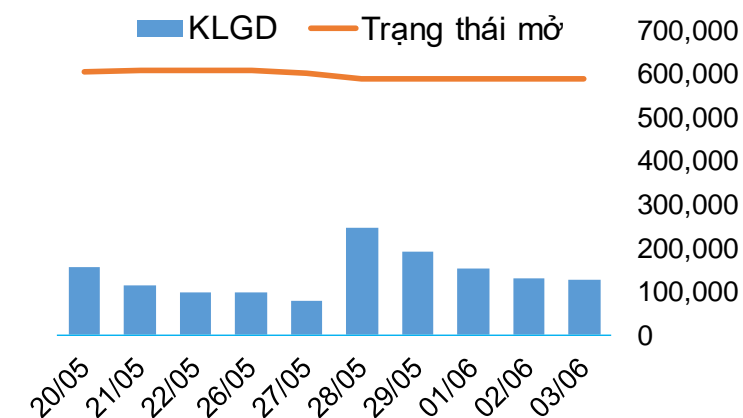
▪ Lúa mỳ tháng 7 đóng cửa tăng 0.79% lên 512.00 cents/giạ do khung thời tiết khô hạn kéo dài tại Mỹ gây ảnh hưởng đến chất lượng mùa vụ lúa mỳ đang diễn ra tại đây.

➤ Kháng cự: 520 ; 530

➤ Hỗ trợ: 500 ; 480

T.7 - ZCEN20


GIÁ



BIỂU ĐỒ GIÁ

