

**BẢNG GIÁ**
**TIN TỨC**
**THỜI TIẾT**
**CÀ PHÊ & CACAO**
**BÔNG & ĐƯỜNG**
**CAO SU**
**BẢNG GIÁ THỊ TRƯỜNG NGÀY 04/06/2020**

|                | Mã HĐ  | Cao    | Thấp  | Đóng cửa     | Δ     | Δ%     | KLGD   |
|----------------|--------|--------|-------|--------------|-------|--------|--------|
| Cà phê Arabica | KCEN20 | 98.95  | 96.25 | <b>98.15</b> | -0.95 | -0.96% | 13,953 |
|                | KCEU20 | 100.55 | 97.80 | <b>99.70</b> | -0.85 | -0.85% | 10,111 |
| Cà phê Robusta | LRCN20 | 1,209  | 1,191 | <b>1,196</b> | -6    | -0.50% | 9,633  |
|                | LRCU20 | 1,224  | 1,206 | <b>1,210</b> | -8    | -0.66% | 7,823  |
| Ca Cao         | CCEN20 | 2,430  | 2,385 | <b>2,396</b> | +1    | +0.04% | 12,967 |
|                | CCEU20 | 2,409  | 2,367 | <b>2,377</b> | -1    | -0.04% | 13,622 |
| Bông           | CTEN20 | 60.43  | 59.66 | <b>60.00</b> | -0.48 | -0.79% | 13,450 |
|                | CTEZ20 | 59.78  | 59.02 | <b>59.58</b> | -0.15 | -0.25% | 12,862 |
| Đường          | SBEN20 | 11.74  | 11.44 | <b>11.73</b> | +0.11 | +0.95% | 57,677 |
|                | SBEV20 | 11.82  | 11.54 | <b>11.80</b> | +0.10 | +0.85% | 44,710 |
| Cao Su RSS3    | TRUQ20 | 147.5  | 143.9 | <b>144.7</b> | -1.8  | -1.23% | 82     |
|                | TRUU20 | 151.2  | 148.0 | <b>148.8</b> | -2.1  | -1.39% | 270    |
| Cao Su TSR20   | ZFTN20 | 114.0  | 112.2 | <b>112.5</b> | -1.5  | -1.32% | 634    |
|                | ZFTQ20 | 117.0  | 115.1 | <b>115.7</b> | -1.2  | -1.03% | 764    |

**THỊ TRƯỜNG TÀI CHÍNH NGÀY 04/06/2020**

|                        | Đóng cửa         | Δ%     |
|------------------------|------------------|--------|
| Dow Jones              | <b>26,281.82</b> | +0.05% |
| S&P500                 | <b>3,112.35</b>  | -0.34% |
| Nasdaq                 | <b>9,615.81</b>  | -0.69% |
| FTSE100                | <b>6,341.44</b>  | -0.64% |
| Shanghai Composite     | <b>2,919.25</b>  | -0.14% |
| Gold Spot              | <b>1,711</b>     | +0.77% |
| Dollar Index           | <b>96.68</b>     | -0.62% |
| US Dollar/ Brazil Real | <b>5.1190</b>    | +1.12% |
| Dầu WTI (USD/thùng)    | <b>37.41</b>     | +0.32% |
| Dầu Brent (USD/thùng)  | <b>39.99</b>     | +0.50% |

**BẢNG GIÁ****TIN TỨC****THỜI TIẾT****CÀ PHÊ & CACAO****BÔNG & ĐƯỜNG****CAO SU**

## ĐIỂM TIN THỊ TRƯỜNG 24 GIỜ QUA

- Nội các liên bang Ấn Độ (Union Cabinet) đã thông qua việc sửa đổi Đạo luật Hàng hóa thiết yếu (ECA), có hiệu lực liên tục hơn 60 năm qua. Bộ trưởng Bộ Phát triển phụ nữ và trẻ em, kiêm Bộ trưởng Bộ Dệt may Ấn Độ, bà Smriti Irani cho biết, đây là lần đầu tiên người nông dân nước này có thể tự do bán hàng hóa tại bất kỳ bang nào trên lãnh thổ Ấn Độ với mức giá mà họ cảm thấy hợp lý. Đây được xem là một chính sách cởi trói kinh tế quan trọng, giúp đỡ cho người trồng bông và trồng mía đường, tiếp nối gói kích thích Atma Nirbhar Bharat (Ấn Độ tự cường). Bộ trưởng Nông nghiệp liên bang, Narendra Singh Tomar, nhận định, chính sách này sẽ giúp thu hút thêm đầu tư vào lĩnh vực nông nghiệp tại Ấn Độ.
- Hãng sản xuất đường Tereos của Pháp cho biết, tổng nhu cầu đường toàn châu Âu giảm 10% trong suốt thời gian giãn cách xã hội do dịch Covid-19, tiêu thụ đồ uống giảm tới 25% trong khi tiêu thụ chocolate trong các dịp nghỉ lễ giảm tới 27%. Tereos cũng cho biết thêm tiêu thụ ethanol tại châu Âu giảm 10% trong tháng 3 và giảm tới 55% trong tháng 4 vừa qua do các lệnh phong tỏa diện rộng.
- Báo cáo Xuất khẩu tuần 22-28/05 của Bộ Nông nghiệp Hoa Kỳ (USDA) công bố hôm nay, cho biết doanh số bán bông Upland niên vụ 2019/20 tuần trước giảm 2.2 nghìn tấn (10.1 nghìn kiện). Đặt hàng bông niên vụ 2020/21 đạt 2.7 nghìn tấn (12.4 nghìn kiện). Các thị trường đặt hàng bông niên vụ 2020/21 là Việt Nam (1.92 nghìn tấn), Trung Quốc (1.2 nghìn tấn), Thổ Nhĩ Kỳ (959.2 tấn), Pakistan (239.8 tấn), và Ai Cập (196.2 tấn).

## SL DỰ TRỮ

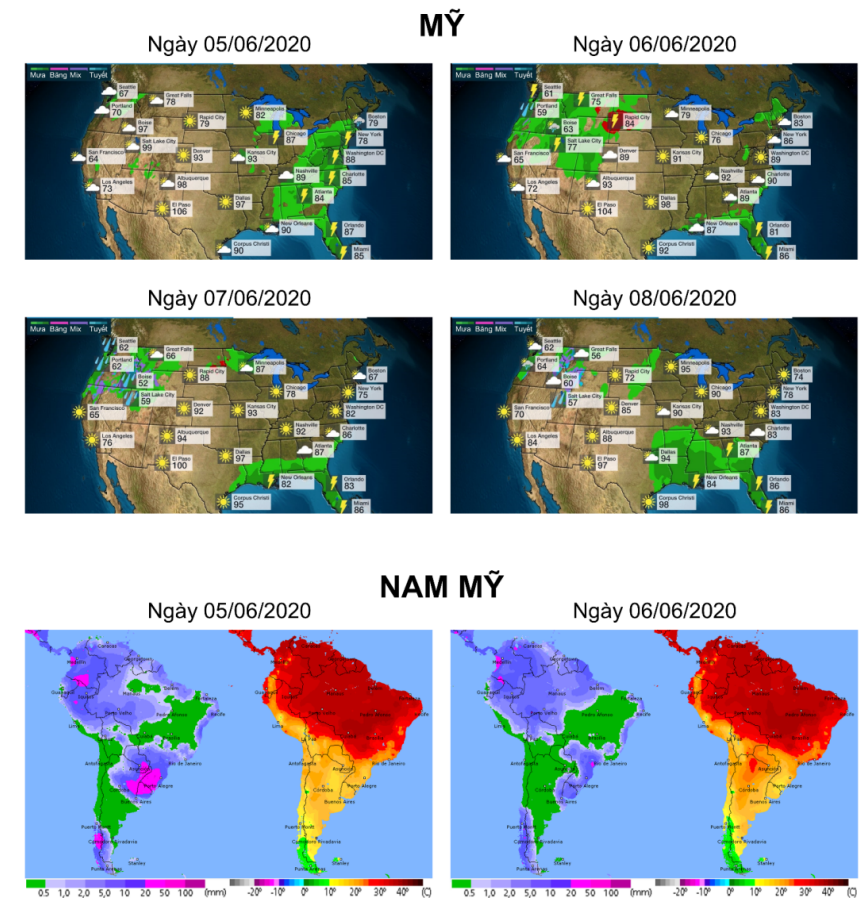
- ☀️ Ca cao: Dự trữ ca cao trên sàn ICE US đã tăng lên mức 4.265 triệu bao trong phiên giao dịch ngày 04/06.
- ☀️ Cà phê: Dự trữ cà phê của sàn ICE US giwx nguyên ở mức 1.745 triệu bao trong phiên giao dịch ngày 04/06.
- ☀️ Bông: Dự trữ bông của sàn ICE US tăng lên mức 13,287 kiện tính đến ngày 03/06.

**BẢNG GIÁ**
**TIN TỨC**
**THỜI TIẾT**
**CÀ PHÊ & CACAO**
**BÔNG & ĐƯỜNG**
**CAO SU**

## THỜI TIẾT CÁC VÙNG SẢN XUẤT LỚN

- **Brazil:** Vùng canh tác Minas Gerais trong vài ngày tới dự báo trời không mưa, nắng mạnh. Độ ẩm trung bình ở mức 67%. Nhiệt độ 13 - 27 độ C.
- **Việt Nam:** Tỉnh Đắk Lắk được dự báo mưa giông liên tiếp trong 5 ngày tới. Nhiệt độ dao động từ 22-32 độ C. Độ ẩm trung bình ở mức 69%.
- **Mỹ:** Thời tiết tại vùng canh tác South Plains, bang Texas mấy ngày tới trời quang mây, nắng mạnh, không mưa. Nhiệt độ dao động từ 13 đến 36 độ C. Độ ẩm trung bình trong không khí ở mức 37%.
- **Trung Quốc:** Vùng canh tác bông lớn nhất Xianjiang trong vài ngày tới trời nhiều mây, nắng nhẹ, có mưa nhỏ rải rác. Độ ẩm trung bình 35%. Nhiệt độ 19 – 37 độ C.
- **Ấn Độ:** Vùng canh tác mía đường phía Tây bang Maharashtra trời nhiều mây, nắng mạnh. Độ ẩm trung bình 59%. Nhiệt độ từ 24-35 độ C.
- **Bờ Biển Ngà:** Thời tiết tại vùng canh tác Bougouanou được dự báo có mưa rào liên tiếp trong 5 ngày tới. Độ ẩm trung bình ở mức 77%, nhiệt độ dao động từ 22-33 độ C.

## BẢN ĐỒ THỜI TIẾT MÙA VỤ



**BẢNG GIÁ**
**TIN TỨC**
**THỜI TIẾT**
**CÀ PHÊ & CACAO**
**BÔNG & ĐƯỜNG**
**CAO SU**

## CÀ PHÊ ARABICA

▪ Giá cà phê Arabica tháng 7 giảm 0.96% xuống 98.15 cents/pound. Rabobank dự báo nhu cầu tiêu thụ cà phê tiếp tục xuống thấp và sẽ phải mất nhiều thời gian để tiêu thụ cà phê đạt được mức tiêu thụ như năm 2019.

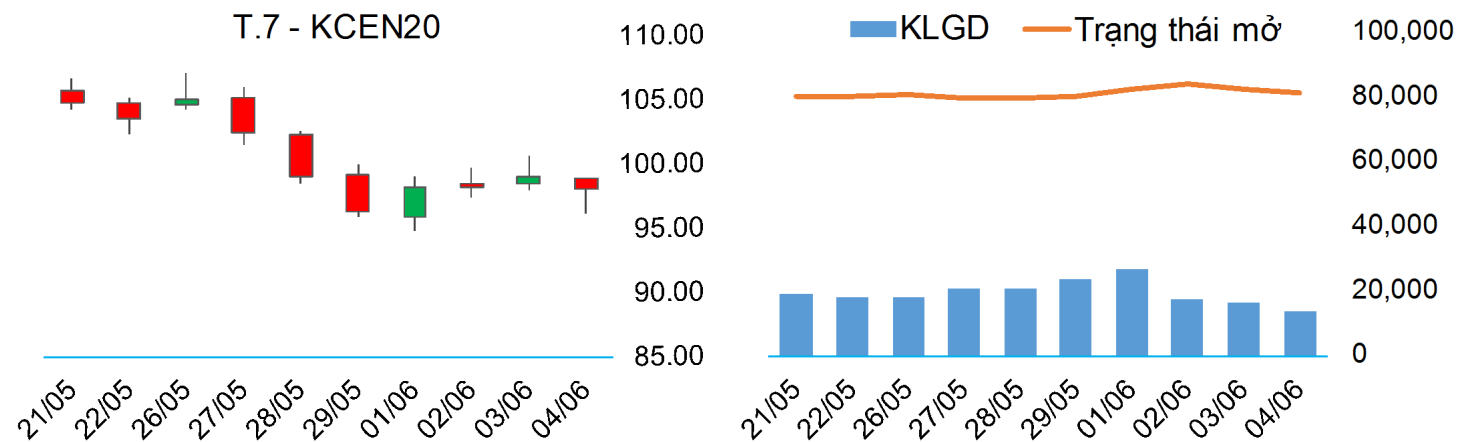
➤ Kháng cự: 100.60; 102.10 ➤ Hỗ trợ: 97.75; 96.40

## CA CAO

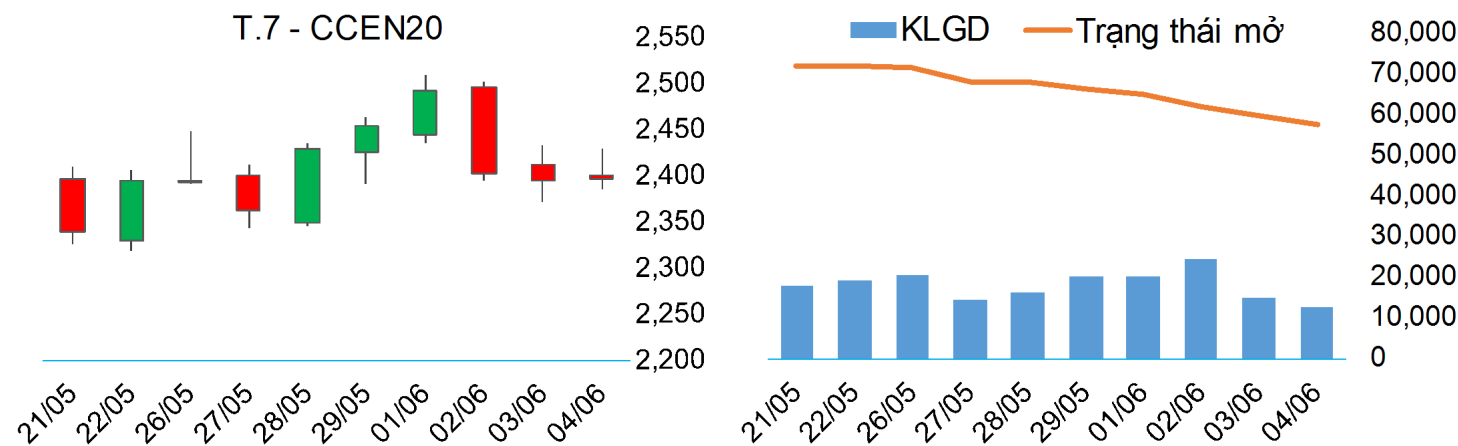
▪ Giá cacao giao tháng 07 trên sàn ICE US tăng nhẹ 0.04%, lên mức 2,396 USD/tấn. Giá cacao trên sàn New York tìm được sự hỗ trợ, sau khi dollar index tiếp tục giảm đi.

➤ Kháng cự: 2,428; 2,461 ➤ Hỗ trợ: 2,367; 2,339

## BIỂU ĐỒ GIÁ



## BIỂU ĐỒ GIÁ



**BẢNG GIÁ**
**TIN TỨC**
**THỜI TIẾT**
**CÀ PHÊ & CACAO**
**BÔNG & ĐƯỜNG**
**CAO SU**

## BÔNG

▪ Giá bông kỳ hạn tháng 07 trên sàn ICE US giảm 0.79% xuống mức 60.00 US cents/pound. Doanh số bán bông của Mỹ tuần trước giảm mạnh cho thấy nhu cầu bông ngắn hạn đang giảm.

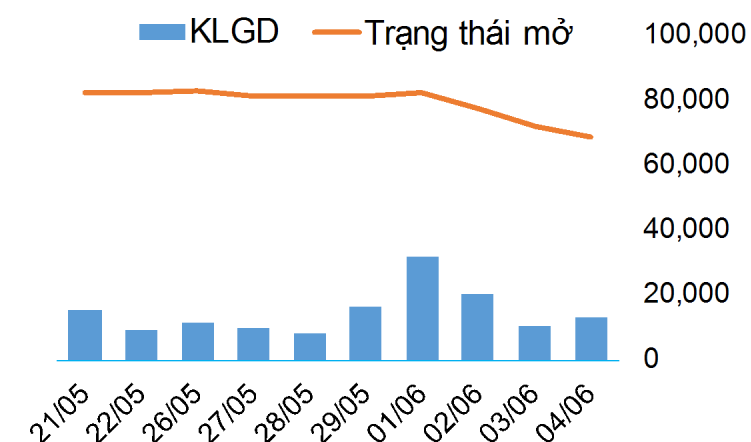
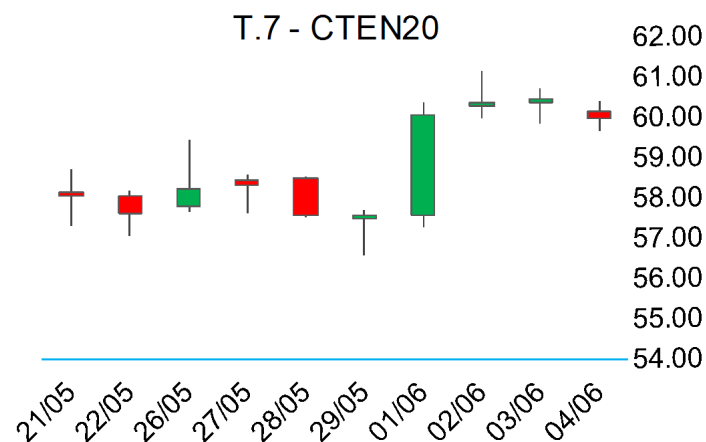
➤ Kháng cự: 60.86 ; 61.24    ➤ Hỗ trợ: 59.97; 59.46

## ĐƯỜNG

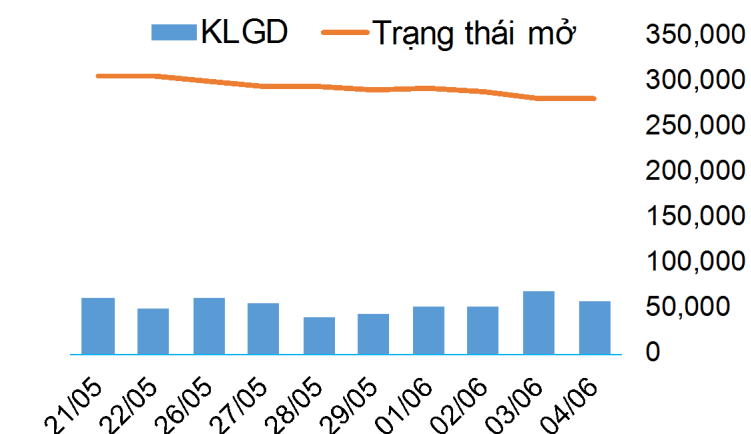
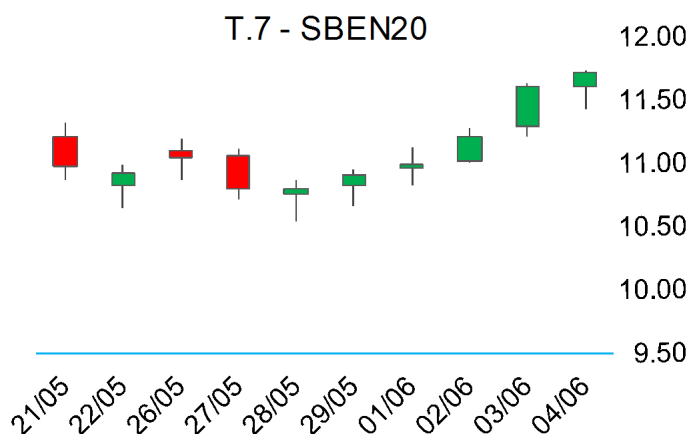
▪ Giá đường thô tháng 07 trên sàn ICE US tăng mạnh 3.57%, kết phiên lên mức 11.62 cents/pound. Giá dầu thô thế giới hôm qua tiếp đà tăng, đạt mức cao nhất trong vòng 3 tháng qua, kéo giá ethanol tăng theo, hỗ trợ tích cực cho giá đường.

➤ Kháng cự: 11.77; 11.91    ➤ Hỗ trợ: 11.35; 11.07

## BIỂU ĐỒ GIÁ



## BIỂU ĐỒ GIÁ



**BẢNG GIÁ**
**TIN TỨC**
**THỜI TIẾT**
**CÀ PHÊ & CACAO**
**BÔNG & ĐƯỜNG**
**CAO SU**

## CAO SU TOKYO

▪ Giá cao su RSS3 giao tháng 08 trên sàn TOCOM giảm 1.23% xuống mức 144.7 JPY/kg.

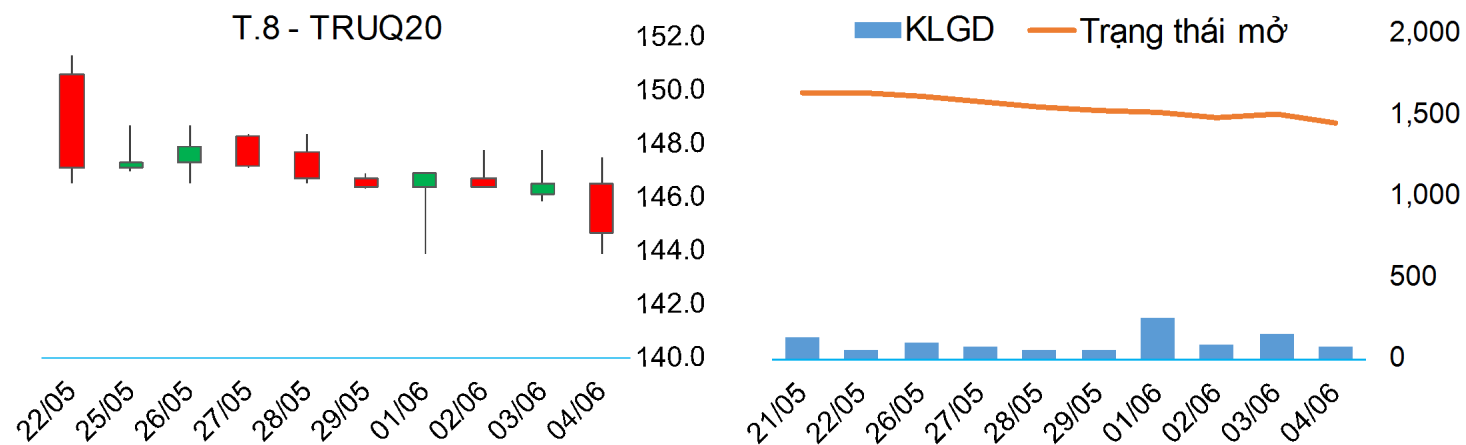
➤ Kháng cự: 146.8; 147.5    ➤ Hỗ trợ: 143.9; 142.7

## CAO SU SINGAPORE

▪ Giá cao su TSR20 giao tháng 07 trên sàn Singapore tăng 1.32% xuống mức 112.5 US cents/kg.

➤ Kháng cự: 113.43; 114.67;    ➤ Hỗ trợ: 111.53; 110.87

## BIỂU ĐỒ GIÁ



## BIỂU ĐỒ GIÁ

