

BẢNG GIÁ
TIN TỨC
THỜI TIẾT
ĐẬU TƯƠNG
NGÔ & LÚA MỖ
BẢNG GIÁ THỊ TRƯỜNG NGÀY 05/06/2020

	Mã HĐ	Cao	Thấp	Đóng cửa	Δ	Δ%	KLGD
Đậu tương	ZSEN20	873.50	865.25	867.75	+0.00	+0.00%	138,816
	ZSEQ20	874.50	866.75	870.00	+1.25	+0.14%	15,159
Khô đậu tương	ZMEN20	291.5	287.3	289.1	-0.7	-0.24%	68,418
	ZMEQ20	293.6	289.7	291.5	-0.4	-0.14%	12,934
Dầu đậu tương	ZLEN20	28.40	27.67	28.14	+0.32	+1.15%	70,344
	ZLEQ20	28.59	27.86	28.33	+0.32	+1.14%	11,819
Ngô	ZCEN20	332.50	328.25	331.25	+2.25	+0.68%	215,912
	ZCEU20	336.75	332.50	335.50	+2.25	+0.68%	112,490
Lúa mỳ	ZWAN20	527.75	513.25	515.25	-8.50	-1.62%	100,263
	ZWAU20	531.25	518.00	520.25	-7.25	-1.37%	59,573

THỊ TRƯỜNG TÀI CHÍNH NGÀY 05/06/2020

	Đóng cửa	Δ%
Dow Jones	27,110.98	+3.15%
S&P500	3,193.93	+2.62%
Nasdaq	9,814.08	+2.06%
FTSE100	6,484.30	+2.25%
Shanghai Composite	2,930.80	+0.40%
Gold Spot	1,685	-1.48%
Dollar Index	96.94	+0.27%
US Dollar/ Brazil Real	4.9585	-3.14%
Dầu WTI (USD/thùng)	39.55	+5.72%
Dầu Brent (USD/thùng)	42.30	+5.78%

BẢNG GIÁ**TIN TỨC****THỜI TIẾT****ĐẬU TƯƠNG****NGÔ & LÚA MỠ**

ĐIỂM TIN THỊ TRƯỜNG 24 GIỜ QUA

- USDA chi nhánh Ấn Độ dự báo sản lượng lúa mỳ của nước này trong niên vụ 2020/21 sẽ đạt mức kỷ lục 107.2 triệu tấn, tăng 3% so với niên vụ trước. Mặc dù diện tích gieo trồng chỉ tăng rất nhỏ, nhưng điều kiện thời tiết thuận lợi khiến năng suất dự kiến sẽ cao nhất từ trước đến nay giúp thúc đẩy sản lượng.
- Theo thông tin từ Agricensus, tốc độ bán hàng trong tuần vừa qua tại Argentina là rất chậm, do giá xuất khẩu cao hơn thị trường và ảnh hưởng bởi mức thuế tăng đối với một số mặt hàng từ đầu năm đến nay.
- Ủy ban dầu cọ Malaysia – MPOB cho biết chính phủ nước này sẽ duy trì thuế xuất khẩu dầu cọ ở mức 0% từ nay cho đến hết năm 2020, được hỗ trợ bởi gói cứu trợ 8.2 tỷ USD mà chính quyền tung ra nhằm thúc đẩy các ngành ảnh hưởng nặng nề nhất bởi đại dịch Covid-19.
- Tiến độ thu hoạch lúa mỳ vụ đông tại Mỹ đã tăng nhanh trong tuần trước do thời tiết khô ráo tại vùng đồng bằng phía nam. Bang Texas hiện đã thu hoạch xong 35% diện tích dự kiến, và ở bang Oklahoma là 21%.
- Bộ nông nghiệp Canada cho biết, tốc độ gieo trồng ngũ cốc vụ xuân tại nước này đã nhanh hơn nhiều so với tuần trước do ít mưa, tuy nhiên thời tiết khô cọng với gió mạnh khiến độ ẩm đất bị giảm đi đáng kể.

BÁO CÁO ĐÁNG CHÚ Ý

- ❖ Báo cáo Bán hàng hàng ngày – Daily Export Sales của USDA:
 - Đã bán 258,000 tấn đậu tương cho một quốc gia giấu tên. Trong đó, 60,000 tấn giao trong niên vụ 19/20 và 198,000 tấn sẽ giao trong niên vụ 20/21.
 - Đã bán 330,000 tấn đậu tương cho một quốc gia giấu tên. Trong đó, 196,000 tấn giao trong niên vụ 19/20 và 134,000 tấn sẽ giao trong niên vụ 20/21.
- ❖ Báo cáo Hải quan Canada:
 - Xuất khẩu lúa mỳ trong tuần trước đạt 450,100 tấn, giảm 18% so với tuần trước đó. Xuất khẩu lúa mỳ từ đầu vụ 2019/20 đã đạt 14.0 triệu tấn, giảm 8% so với cùng kỳ năm ngoái.
 - Xuất khẩu lúa mỳ durum của Canada trong tuần trước tăng 57% lên mức 106,300 tấn.

BẢNG GIÁ

TIN TỨC

THỜI TIẾT

ĐẬU TƯƠNG

NGÔ & LÚA MỠ

THỜI TIẾT CÁC VÙNG SẢN XUẤT LỚN

❖ Mỹ:

- Tại Trung Tây, có mưa trên diện rộng với lượng trung bình trong ngày mai, tuy nhiên thời gian mưa không kéo dài. Giữa tuần vùng mưa sẽ thu hẹp dần về phía bắc, sau đó thời tiết tiếp tục khô hạn kéo dài.
- Vùng đồng bằng phía nam hoàn toàn khô ráo trong nhiều ngày tới, ảnh hưởng nghiêm trọng đến chất lượng của mùa vụ lúa mỳ năm nay.

❖ Brazil:

- Tại miền trung, Mata Grosso và Goias không có mưa trong vài ngày tới.
- Tại miền nam, Parana và Rio Grande do Sul sẽ có mưa với lượng nhỏ – trung bình trong ngày mai.

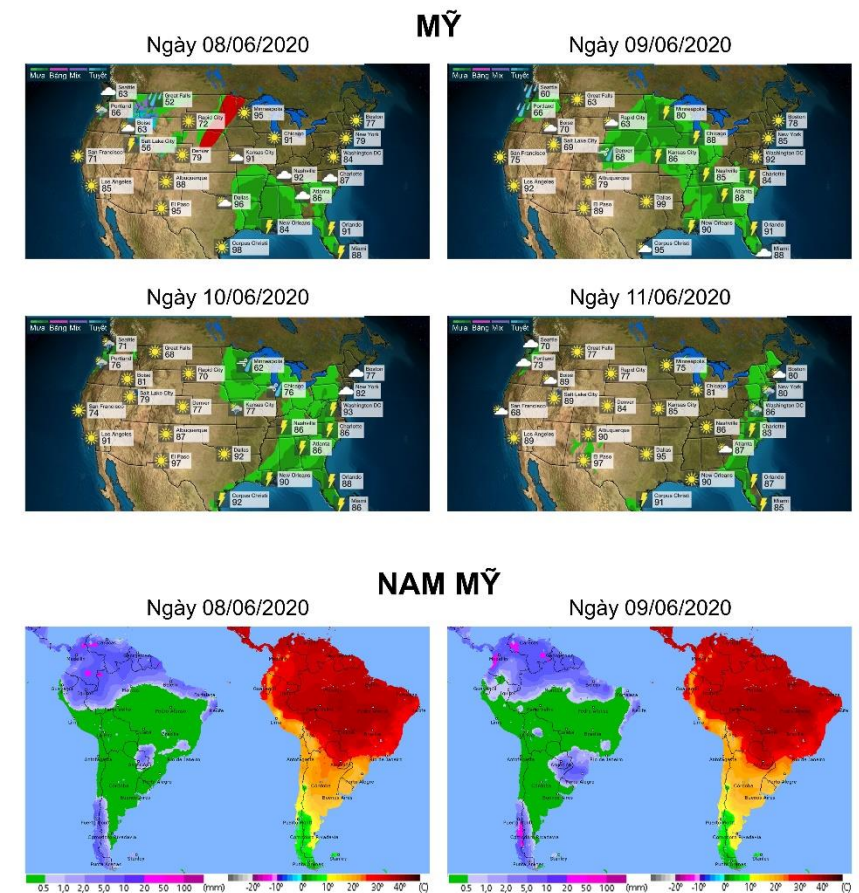
❖ Argentina:

- Argentina hoàn toàn khô ráo trong nhiều ngày tới.

❖ Các vùng gieo trồng khác:

- Tại châu Âu, Pháp có mưa trên khắp cả nước với lượng nhỏ. Đức chỉ có mưa tại các bang khu vực phía tây bắc cũng với lượng nhỏ.
- Tại Úc, thời tiết hoàn toàn khô ráo.

BẢN ĐỒ THỜI TIẾT MÙA VỤ



BẢNG GIÁ
TIN TỨC
THỜI TIẾT
ĐẬU TƯƠNG
NGÔ & LÚA MỸ

ĐẬU TƯƠNG

▪ Đậu tương tháng 7 đóng cửa không thay đổi ở mức 867.75 cents/giạ. Mặc dù có sự hỗ trợ từ 2 đơn hàng rất lớn từ quốc gia giấu tên nhưng dường như không phải là điều quá bất ngờ với thị trường, cộng thêm tâm lý không nắm giữ trạng thái qua đêm khiến giá quay đầu vào cuối phiên.

➤ Kháng cự: 880 ; 900

➤ Hỗ trợ: 850 ; 830

KHÔ ĐẬU TƯƠNG & DẦU ĐẬU TƯƠNG

▪ Khô đậu tương tháng 7 giảm 0.24% về 289.1 USD/tấn do diễn biến trái chiều với giá dầu đậu tương.

➤ Kháng cự: 300 ; 312

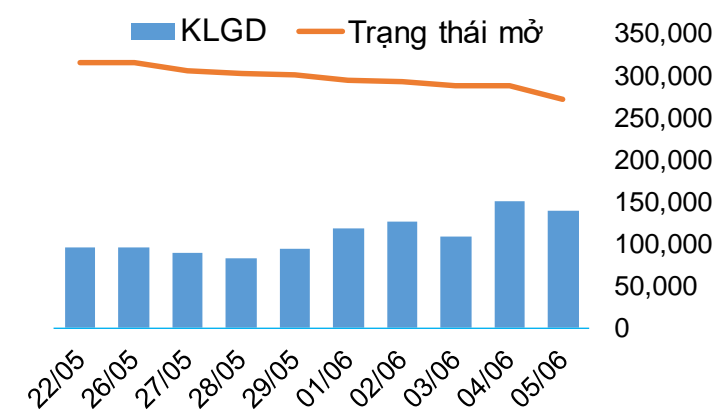
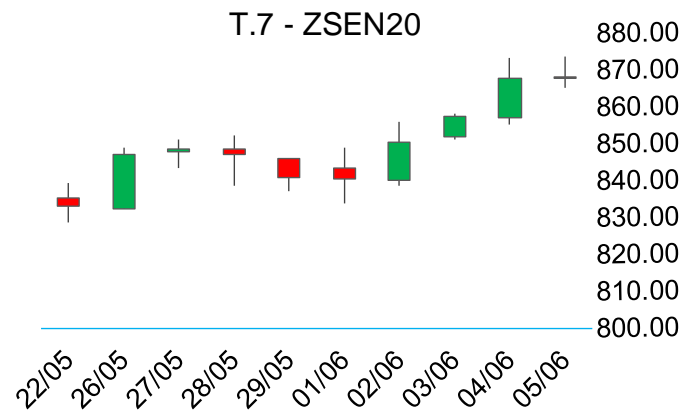
➤ Hỗ trợ: 280 ; 272

▪ Dầu đậu tương tháng 7 tăng 1.15% lên 28.14 cents/pound theo đà tăng của giá dầu thô và dầu cọ.

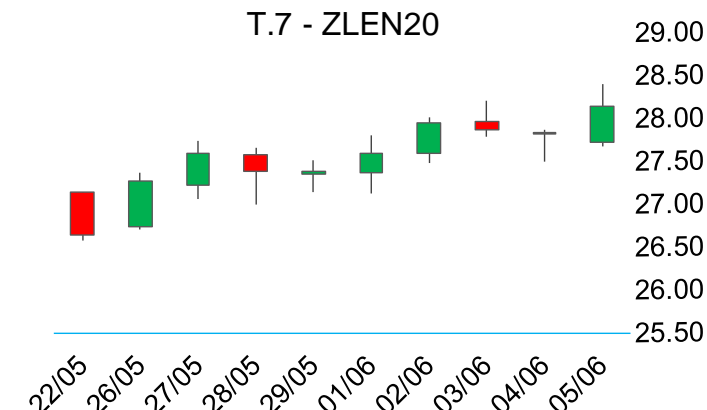
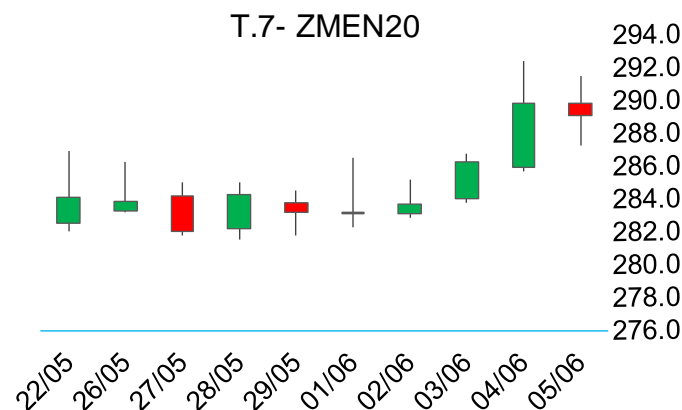
➤ Kháng cự: 28.2 ; 29.8

➤ Hỗ trợ: 26.5; 25.0

BIỂU ĐỒ GIÁ



BIỂU ĐỒ GIÁ



BẢNG GIÁ
TIN TỨC
THỜI TIẾT
ĐẬU TƯƠNG
NGÔ & LÚA MỖ

NGÔ

▪ Ngô tháng 7 đóng cửa tăng nhẹ 0.68% lên 331.25 cents/giạ do tác động từ nhu cầu tăng của dầu thô thế giới kéo theo nhu cầu Ethanol cùng với thời tiết khô hạn kéo dài tại Trung Tây gây ảnh hưởng đến chất lượng mùa vụ ngô đang trong giai đoạn nảy mầm.

➤ Kháng cự: 330 ; 350

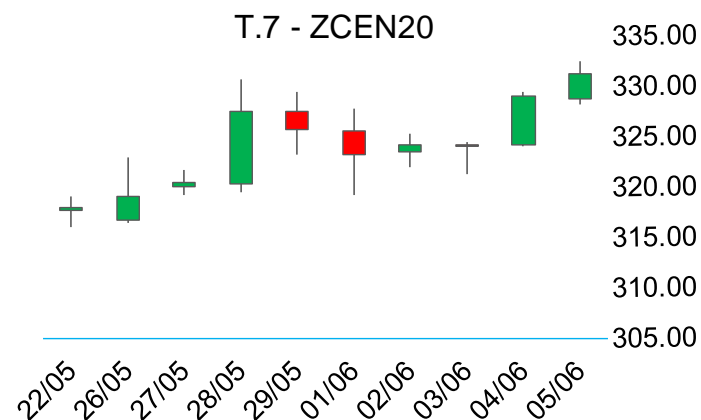
➤ Hỗ trợ: 300 ; 280

LÚA MỖ

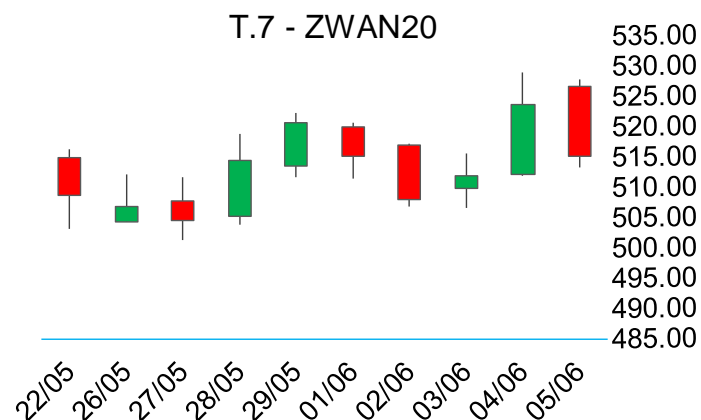
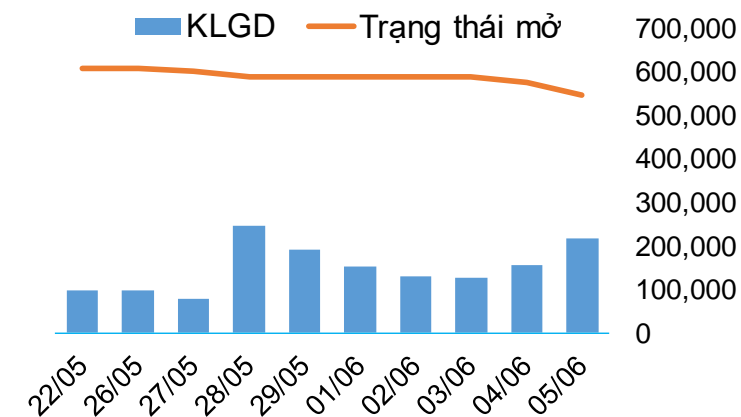
▪ Lúa mỳ tháng 7 đóng cửa bất ngờ giảm mạnh 1.62% lên 515.25 cents/giạ mặc dù thời tiết khô hạn kéo dài tại Texas cũng đang ảnh hưởng nghiêm trọng đến mùa vụ lúa mỳ. Giá giảm có thể do tác động từ tâm lý chốt lời sớm của các nhà đầu tư để tránh rủi ro khi nắm giữ trạng thái qua cuối tuần.

➤ Kháng cự: 520 ; 530

➤ Hỗ trợ: 500 ; 480



GIÁ



BIỂU ĐỒ GIÁ

