

BẢNG GIÁ
TIN TỨC
THỜI TIẾT
CÀ PHÊ & CACAO
BÔNG & ĐƯỜNG
CAO SU
BẢNG GIÁ THỊ TRƯỜNG NGÀY 11/06/2020

	Mã HĐ	Cao	Thấp	Đóng cửa	Δ	Δ%	KLGD
Cà phê Arabica	KCEN20	97.65	94.60	96.00	-0.75	-0.78%	27,278
	KCEU20	99.20	96.40	97.70	-0.85	-0.86%	28,068
Cà phê Robusta	LRCN20	1,220	1,190	1,196	-28	-2.29%	9,574
	LRCU20	1,249	1,221	1,227	-26	-2.08%	12,391
Ca Cao	CCEN20	2,449	2,351	2,362	-108	-4.37%	8,584
	CCEU20	2,383	2,279	2,291	-103	-4.30%	26,839
Bông	CTEN20	60.51	59.35	60.02	-0.49	-0.81%	21,245
	CTEZ20	60.34	58.75	59.49	-0.83	-1.38%	22,037
Đường	SBEN20	12.18	11.88	11.94	-0.29	-2.37%	86,107
	SBEV20	12.34	12.02	12.10	-0.28	-2.26%	79,480
Cao Su RSS3	TRUQ20	148.8	146.6	147.5	-1.1	-0.74%	34
	TRUU20	154.3	151.3	151.3	-3.0	-1.94%	90
Cao Su TSR20	ZFTN20	116.5	115.0	115.3	-1.1	-0.95%	466
	ZFTQ20	120.3	118.4	118.7	-1.1	-0.92%	645

THỊ TRƯỜNG TÀI CHÍNH NGÀY 11/06/2020

	Đóng cửa	Δ%
Dow Jones	25,128.17	-6.90%
S&P500	3,002.10	-5.89%
Nasdaq	9,492.73	-5.27%
FTSE100	6,076.70	-3.99%
Shanghai Composite	2,920.90	-0.78%
Gold Spot	1,727	-0.52%
Dollar Index	96.73	+0.81%
US Dollar/ Brazil Real	4.9760	+0.06%
Dầu WTI (USD/thùng)	36.34	-8.23%
Dầu Brent (USD/thùng)	38.55	-7.62%

BẢNG GIÁ

TIN TỨC

THỜI TIẾT

CÀ PHÊ & CACAO

BÔNG & ĐƯỜNG

CAO SU

ĐIỂM TIN THỊ TRƯỜNG 24 GIỜ QUA

- Báo cáo Cung-Cầu tháng 6 của USDA dự báo, tồn kho bông cuối vụ 2020/21 sẽ ở mức 104.67 triệu kiện, tăng 4% so với mức tồn kho niên vụ 2019/20. Xuất khẩu bông toàn cầu niên vụ 2020/21 được dự báo sẽ đạt 42.9 triệu kiện, tăng đáng kể so với niên vụ trước. Thị phần bông Mỹ vẫn sẽ chiếm khoảng 37.3%, không đổi so với dự báo Cung-Cầu của USDA công bố hồi tháng 5.
- Báo cáo Bán hàng của USDA công bố hôm nay cho biết, trong tuần 29/05-04/06:
 - Doanh số bán bông Upland niên vụ 2019/20 của Mỹ đạt 87.11 nghìn tấn (399.6 nghìn kiện), tăng đáng kể so với trung bình 4 tuần gần đây nhất. Đặt hàng bông Upland niên vụ 2020/21 đạt 42.16 nghìn tấn (193.4 nghìn kiện) trong đó các thị trường nhập khẩu chính gồm Trung Quốc (35.25 nghìn tấn), Việt Nam (4.8 nghìn tấn), Malaysia (1.15 nghìn tấn) và Bangladesh (763 tấn).
 - Giao hàng bông Upland đạt 64.16 nghìn tấn (294.3 nghìn kiện), tăng 24% so với tuần trước nữa và tăng 18% so với mức trung bình 4 tuần gần đây nhất. Lượng bông này chủ yếu xuất tới các nước : Trung Quốc (18.83 nghìn tấn), Việt Nam (14.69 nghìn tấn), Thổ Nhĩ Kỳ (12.32 nghìn tấn), Pakistan (7.06 nghìn tấn) và Bangladesh (3.44 nghìn tấn).
 - Doanh số bán bông Pima niên vụ 2019/20 đạt 741.2 tấn, tăng 27% so với mức trung bình 4 tuần gần đây nhất. Đặt hàng bông Pima niên vụ 2020/21 đạt 21.8 tấn (100 kiện) do Trung Quốc đặt. Giao hàng bông Pima đạt 3.2 nghìn tấn, chủ yếu tới Trung Quốc (1.8 nghìn tấn), Pakistan (523.2 tấn), Ấn Độ (283.4 tấn), Bangladesh (196.2 tấn) và Ai Cập (152.6 tấn).
- Hãng S&P Global Platts hạ dự báo thâm hụt đường niên vụ 2019/20 xuống còn 2.5 triệu tấn, giảm mạnh so với mức thâm hụt dự báo 7.6 triệu tấn hồi tháng 3.

SL DỰ TRỮ

- ☀️ Ca cao: Dự trữ ca cao trên sàn ICE US đã giảm xuống mức 4.231 triệu bao trong phiên giao dịch ngày 11/06.
- ☀️ Cà phê: Dự trữ cà phê của sàn ICE US giảm xuống mức 1.682 triệu bao trong phiên giao dịch ngày 11/06.
- ☀️ Bông: Dự trữ bông của sàn ICE US tăng mạnh lên mức 24,615 kiện tính đến ngày 10/06.

BẢNG GIÁ

TIN TỨC

THỜI TIẾT

CÀ PHÊ & CACAO

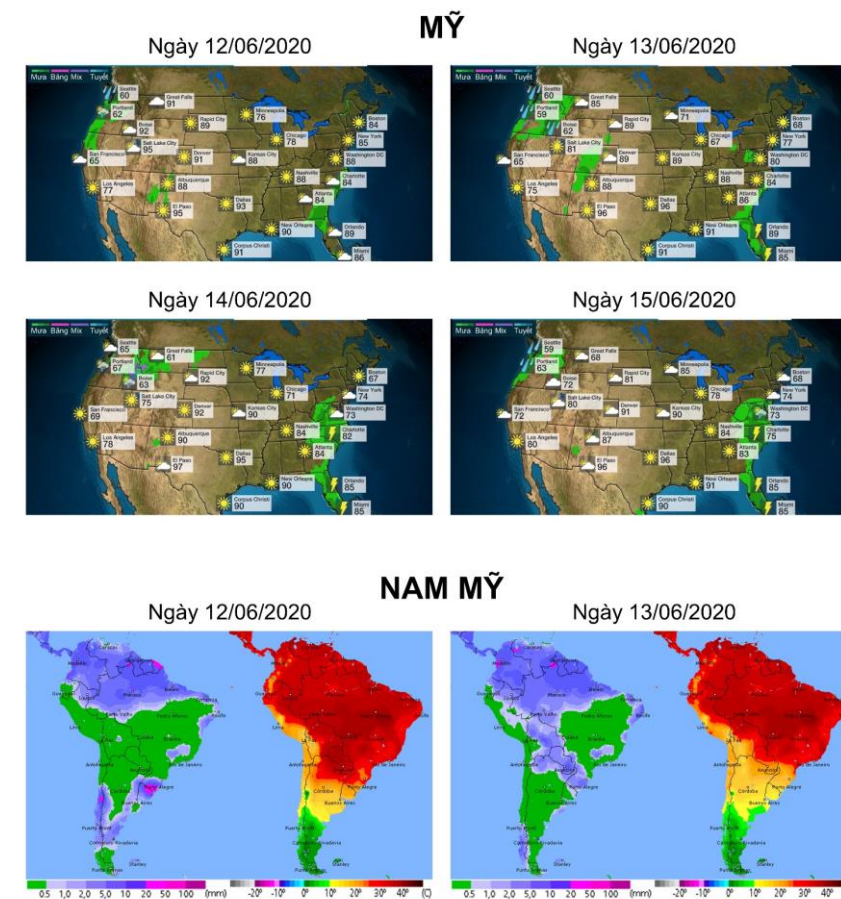
BÔNG & ĐƯỜNG

CAO SU

THỜI TIẾT CÁC VÙNG SẢN XUẤT LỚN

- **Brazil:** Vùng canh tác Minas Gerais trong vài ngày tới dự báo trời quang mây, nắng mạnh. Độ ẩm trung bình ở mức 55%. Nhiệt độ 13 - 27 độ C.
- **Việt Nam:** Tỉnh Đắk Lắk được dự báo mưa giông liên tiếp trong 5 ngày tới. Nhiệt độ dao động từ 22-30 độ C. Độ ẩm trung bình ở mức 77%.
- **Mỹ:** Thời tiết tại vùng canh tác South Plains, bang Texas mấy ngày tới trời quang mây, không mưa. Nhiệt độ dao động từ 17 đến 33 độ C. Độ ẩm trung bình trong không khí ở mức 29%.
- **Trung Quốc:** Vùng canh tác bông lớn nhất Xianjiang trong vài ngày tới trời nhiều mây, nắng yếu, mưa rào rải rác. Độ ẩm trung bình 44%. Nhiệt độ 18 – 33 độ C.
- **Ấn Độ:** Vùng canh tác mía đường phía Tây bang Maharashtra mưa giông liên tiếp trong 5 ngày tới. Độ ẩm trung bình 72%. Nhiệt độ từ 24-34 độ C.
- **Bờ Biển Ngà:** Thời tiết tại vùng canh tác Bougouanou được dự báo có mưa giông cục bộ. Độ ẩm trung bình ở mức 77%, nhiệt độ dao động từ 21-33 độ C.

BẢN ĐỒ THỜI TIẾT MÙA VỤ



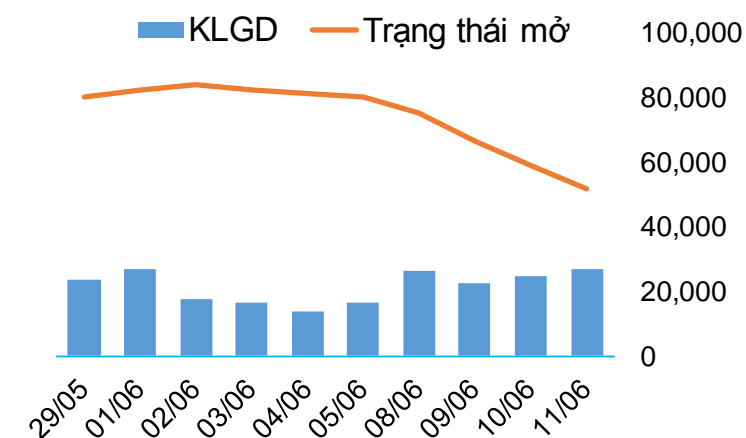
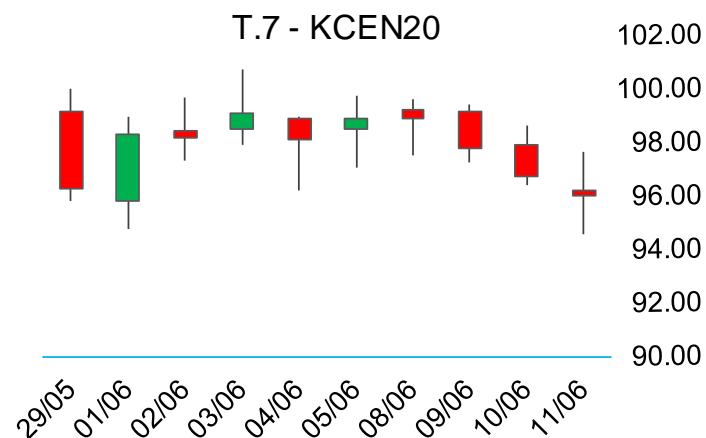
BẢNG GIÁ
TIN TỨC
THỜI TIẾT
CÀ PHÊ & CACAO
BÔNG & ĐƯỜNG
CAO SU

CÀ PHÊ ARABICA

▪ Giá cà phê Arabica tháng 7 giảm 0.78% xuống mức 96.00 cents/pound.

➤ Kháng cự: 98.13; 99.52 ➤ Hỗ trợ: 95.88; 95.02

BIỂU ĐỒ GIÁ

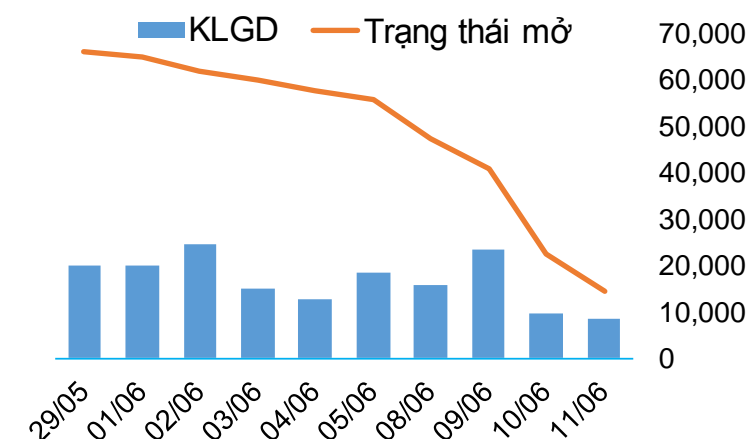
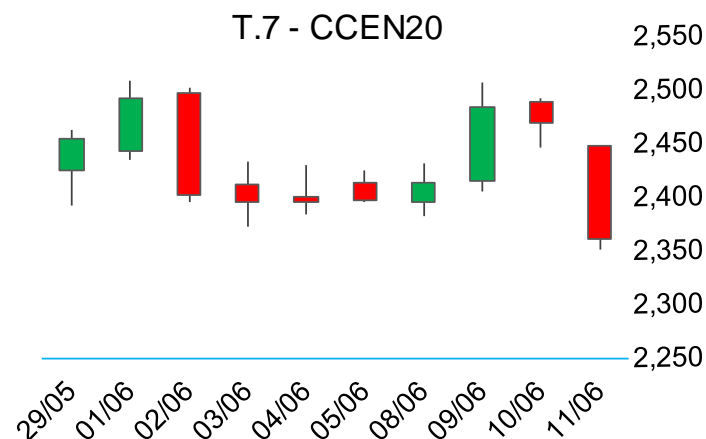


CA CAO

▪ Giá cacao giao tháng 07 trên sàn ICE US giảm mạnh 4.37%, xuống mức 2,362 USD/tấn. Triển vọng kinh tế toàn cầu ảm đạm khiến thị trường lo ngại nhu cầu cacao suy giảm. Dollar index tăng điểm trong phiên hôm qua cũng kéo giá cacao đi xuống.

➤ Kháng cự: 2,401; 2,424 ➤ Hỗ trợ: 2,346; 2,322

BIỂU ĐỒ GIÁ



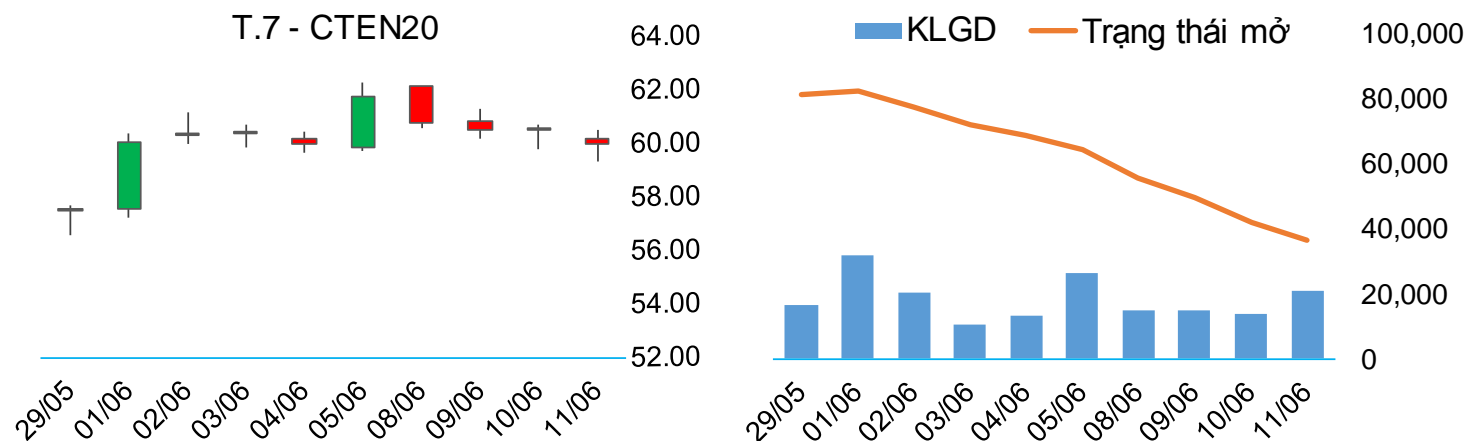
BẢNG GIÁ
TIN TỨC
THỜI TIẾT
CÀ PHÊ & CACAO
BÔNG & ĐƯỜNG
CAO SU

BÔNG

▪ Giá bông kỳ hạn tháng 07 trên sàn ICE US giảm 0.81% xuống mức 60.02 US cents/pound.

➤ Kháng cự: 60.85; 61.22 ➤ Hỗ trợ: 60.15; 59.88

BIỂU ĐỒ GIÁ

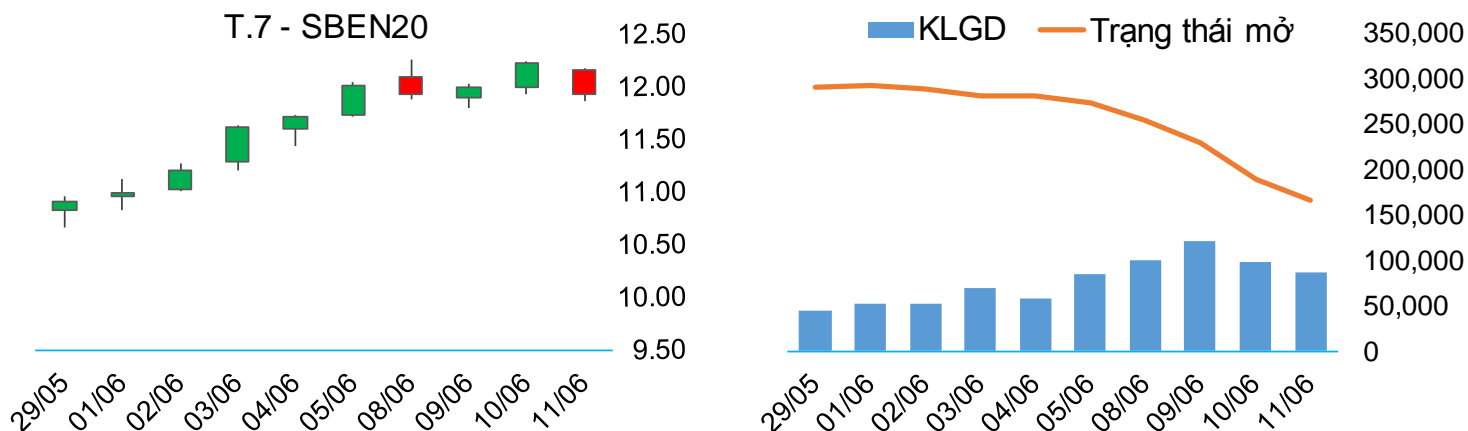


ĐƯỜNG

▪ Giá đường thô tháng 07 trên sàn ICE US giảm 2.37% xuống mức 11.94 cents/pound. Giá dầu thô thế giới giảm mạnh hơn 8% trong phiên hôm qua kéo giá ethanol đi xuống, gây bất lợi cho giá đường

➤ Kháng cự: 12.34; 12.45 ➤ Hỗ trợ: 11.83; 11.72

BIỂU ĐỒ GIÁ

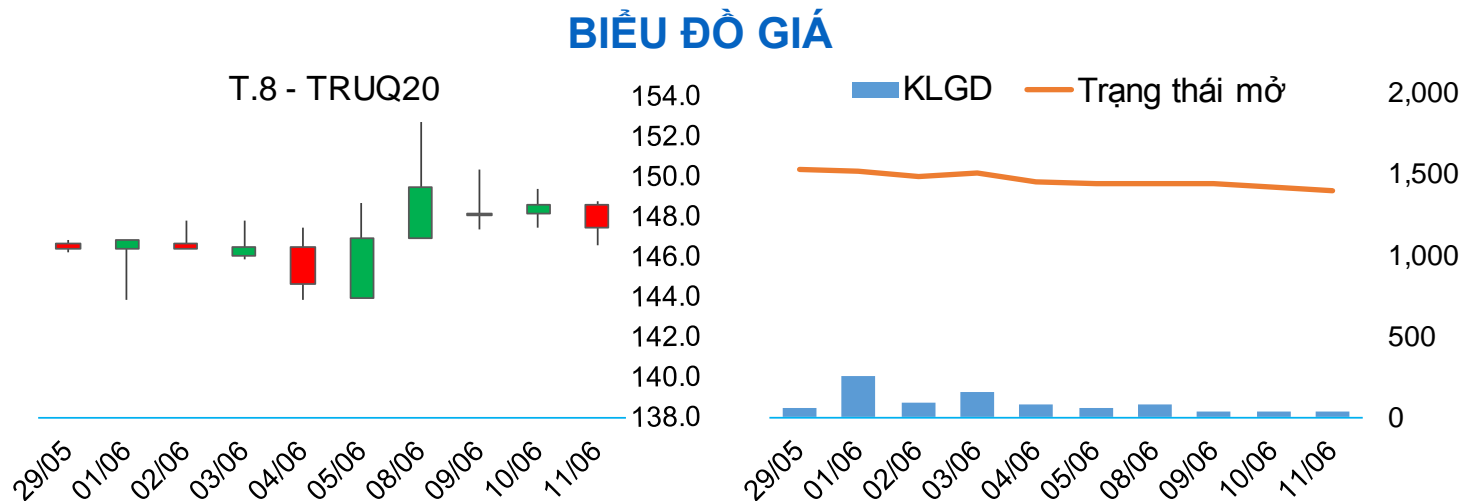


BẢNG GIÁ
TIN TỨC
THỜI TIẾT
CÀ PHÊ & CACAO
BÔNG & ĐƯỜNG
CAO SU

CAO SU TOKYO

▪ Giá cao su RSS3 giao tháng 08 trên sàn TOCOM giảm 0.74% xuống mức 147.5 JPY/kg.

➤ Kháng cự: 148.5; 149.5 ➤ Hỗ trợ: 146.6; 145.7



CAO SU SINGAPORE

▪ Giá cao su TSR20 giao tháng 07 trên sàn Singapore giảm 0.95% xuống mức 115.30 US cents/kg.

➤ Kháng cự: 116.73; 117.47 ➤ Hỗ trợ: 114.93; 113.87

