

**BẢNG GIÁ**
**TIN TỨC**
**THỜI TIẾT**
**ĐẬU TƯƠNG**
**NGÔ & LÚA MỖ**
**BẢNG GIÁ THỊ TRƯỜNG NGÀY 12/06/2020**

	Mã HĐ	Cao	Thấp	Đóng cửa	Δ	Δ%	KLGD
<b>Đậu tương</b>	ZSEN20	873.00	863.50	<b>871.25</b>	+5.25	+0.61%	134,400
	ZSEQ20	875.25	866.00	<b>872.50</b>	+4.50	+0.52%	32,555
<b>Khô đậu tương</b>	ZMEN20	292.8	288.5	<b>289.0</b>	-0.7	-0.24%	51,101
	ZMEQ20	295.0	291.1	<b>291.4</b>	-0.8	-0.27%	11,105
<b>Dầu đậu tương</b>	ZLEN20	27.78	27.30	<b>27.50</b>	+0.00	+0.00%	60,833
	ZLEQ20	27.97	27.50	<b>27.70</b>	+0.01	+0.04%	23,583
<b>Ngô</b>	ZCEN20	333.00	328.25	<b>330.00</b>	+0.25	+0.08%	236,621
	ZCEU20	337.75	333.50	<b>334.50</b>	-0.50	-0.15%	152,037
<b>Lúa mỳ</b>	ZWAN20	504.75	495.25	<b>502.00</b>	+2.75	+0.55%	71,166
	ZWAU20	510.50	501.75	<b>507.75</b>	+2.00	+0.40%	47,671

**THỊ TRƯỜNG TÀI CHÍNH NGÀY 12/06/2020**

	Đóng cửa	Δ%
<b>Dow Jones</b>	<b>25,605.54</b>	+1.90%
<b>S&amp;P500</b>	<b>3,041.31</b>	+1.31%
<b>Nasdaq</b>	<b>9,588.81</b>	+1.01%
<b>FTSE100</b>	<b>6,105.18</b>	+0.47%
<b>Shanghai Composite</b>	<b>2,919.74</b>	-0.04%
<b>Gold Spot</b>	<b>1,730</b>	+0.15%
<b>Dollar Index</b>	<b>97.32</b>	+0.61%
<b>US Dollar/ Brazil Real</b>	<b>5.0505</b>	+1.50%
<b>Dầu WTI (USD/thùng)</b>	<b>36.26</b>	-0.22%
<b>Dầu Brent (USD/thùng)</b>	<b>38.73</b>	+0.47%

**BẢNG GIÁ****TIN TỨC****THỜI TIẾT****ĐẬU TƯƠNG****NGÔ & LÚA MỠ**

## ĐIỂM TIN THỊ TRƯỜNG 24 GIỜ QUA

- Hãng tư vấn APK-Inform dự báo sản lượng ngô của Ukraina trong niên vụ 2020/21 sẽ đạt 35.4 triệu tấn, tăng nhẹ so với 35.1 triệu tấn trong dự báo trước đó nhưng vẫn thấp hơn 1.2% so với mức sản lượng 35.8 triệu tấn của niên vụ trước.
- Theo thông tin từ chính phủ Argentina, tổng xuất khẩu 4 mặt hàng đậu tương, khô đậu tương, ngô, lúa mỳ của nước này trong 5 tháng đầu năm đạt 36.2 triệu tấn, tăng so với 33.3 triệu tấn cùng kỳ năm ngoái và cao nhất trong vòng 5 năm trở lại đây.
- Theo báo cáo từ ngân hàng trung ương Paraguay, xuất khẩu đậu tương trong 5 tháng đầu năm đạt 3.20 triệu tấn, tăng 1% so với cùng kỳ năm ngoái. Trong đó, xuất khẩu sang Argentina đạt 2.6 triệu tấn và Brazil đạt 235,400 tấn.
- Bộ nông nghiệp Trung Quốc giữ nguyên dự báo sản lượng ngô 2020/21 ở mức 266.51 triệu tấn so với báo cáo trước, tăng 2.2% so với mức 260.77 triệu tấn năm ngoái. Nhập khẩu ngô của Trung Quốc được dự báo ở mức 5.0 triệu tấn, tăng 25% so với mức 4.0 triệu tấn trong niên vụ trước.
- Tiến độ thu hoạch lúa mỳ vụ đông tại Mỹ tiếp tục tiến triển tốt trong tuần trước bất chấp các cơn bão vẫn đang diễn ra dữ dội. Bang Texas hiện đã thu hoạch xong 49% diện tích dự kiến, và bang Oklahoma là 36%. Bang Kansas đã bắt đầu vào vụ thu hoạch với 1% diện tích dự kiến.

## BÁO CÁO ĐÁNG CHÚ Ý

- ❖ Báo cáo Bán hàng hàng ngày – Daily Export Sales của USDA: đã bán 120,000 tấn đậu tương niên vụ 2020/21 cho một quốc gia giấu tên.
- ❖ Báo cáo mùa vụ Pháp hàng tuần của France Agri Mer:
  - ✓ Chất lượng mùa vụ lúa mỳ 2020 đạt 56% tốt – tuyệt vời, so với 56% tuần trước và 80% năm ngoái.
  - ✓ Chất lượng mùa vụ ngô 2020 đạt 83% tốt – tuyệt vời, so với 85% tuần trước và 82% năm ngoái.
- ❖ Báo cáo Hải quan Canada:
  - ✓ Xuất khẩu lúa mỳ trong tuần trước đạt 440,300 tấn, giảm nhẹ 1.3% so với tuần trước đó. Xuất khẩu lúa mỳ Canada từ đầu vụ 2019/20 tới nay đã đạt 14.6 triệu tấn, giảm 7.0% so với cùng kỳ năm ngoái.
  - ✓ Xuất khẩu lúa mỳ durum của Canada trong tuần trước giảm 28% về mức 71,300 tấn.

BẢNG GIÁ

TIN TỨC

**THỜI TIẾT**

ĐẬU TƯƠNG

NGÔ &amp; LÚA MỖ

## THỜI TIẾT CÁC VÙNG SẢN XUẤT LỚN

### ❖ Mỹ:

- Tại Trung Tây, thời tiết hoàn toàn khô ráo trong 48h tới. Giữa tuần sẽ có một vùng mưa nhỏ từ phía tây di chuyển sang, dự kiến mưa sẽ to dần và lan rộng ra vào cuối tuần này.
- Vùng đồng bằng phía nam có mưa không đáng kể trong nhiều ngày tới.

### ❖ Brazil:

- Tại miền trung, Mato Grosso và Goiás không có mưa trong vài ngày tới.
- Tại miền nam, chỉ còn mưa nhỏ tại Rio Grande do Sul trong hôm nay, từ mai toàn bộ khu vực sẽ khô ráo trở lại.

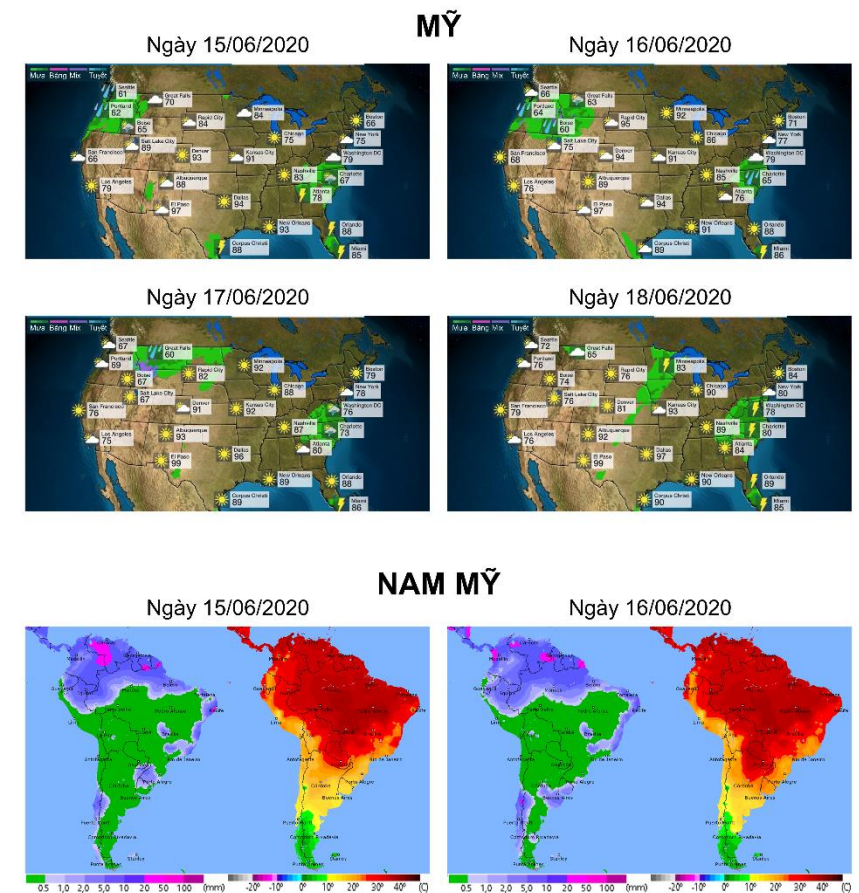
### ❖ Argentina:

- Argentina có 2 vùng mưa đang kéo vào khu trung tâm từ cả phía đông và phía tây. Các khu vực gieo trồng sẽ có mưa từ mai với lượng lớn dần.

### ❖ Các vùng gieo trồng khác:

- Tại châu Âu, Pháp có mưa với lượng nhỏ – trung bình ở nửa phía tây. Đức có mưa to ở toàn bộ khu vực tây nam.

## BẢN ĐỒ THỜI TIẾT MÙA VỤ



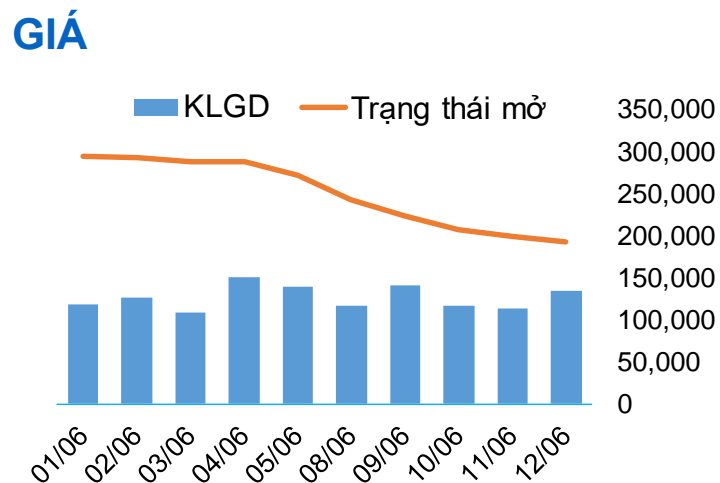
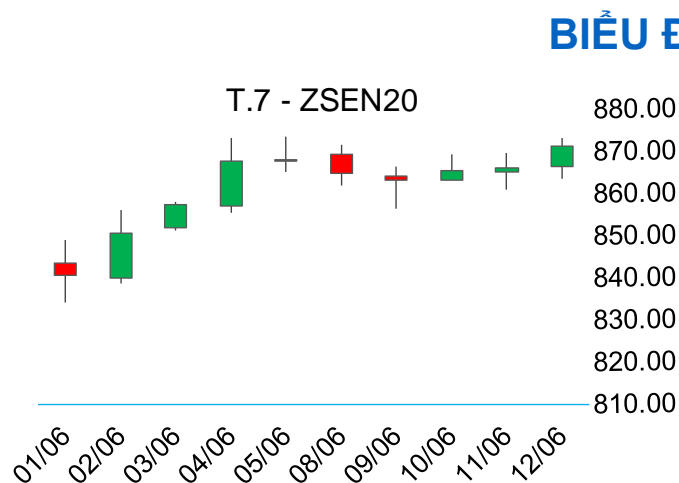
**BẢNG GIÁ**
**TIN TỨC**
**THỜI TIẾT**
**ĐẬU TƯƠNG**
**NGÔ & LÚA MỖ**

## ĐẬU TƯƠNG

▪ Đậu tương tháng 7 đóng cửa tăng nhẹ 0.61% lên 871.25 cents/giạ do tác động từ đơn hàng 120,000 tấn cho một quốc gia giấu tên.

➤ Kháng cự: 875 ; 880

➤ Hỗ trợ: 865 ; 860



## KHÔ ĐẬU TƯƠNG & DẦU ĐẬU TƯƠNG

▪ Khô đậu tương tháng 7 giảm nhẹ 0.24% do tác động từ thông tin xuất khẩu khô đậu tương Argentina trong 5 tháng đầu năm giảm 4.3% so với cùng kỳ năm ngoái

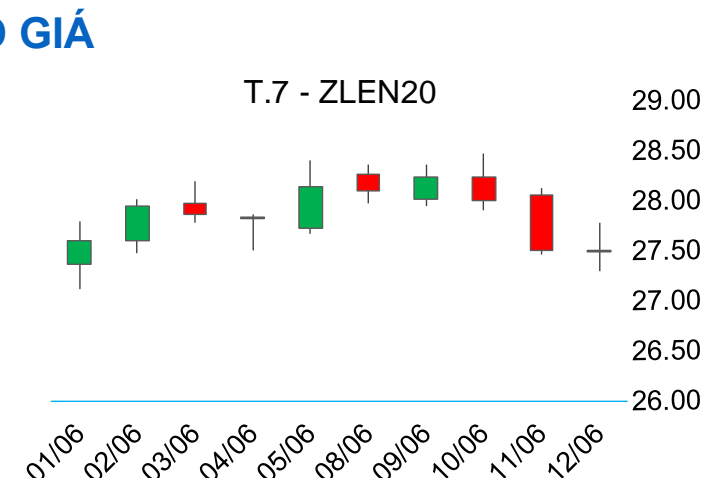
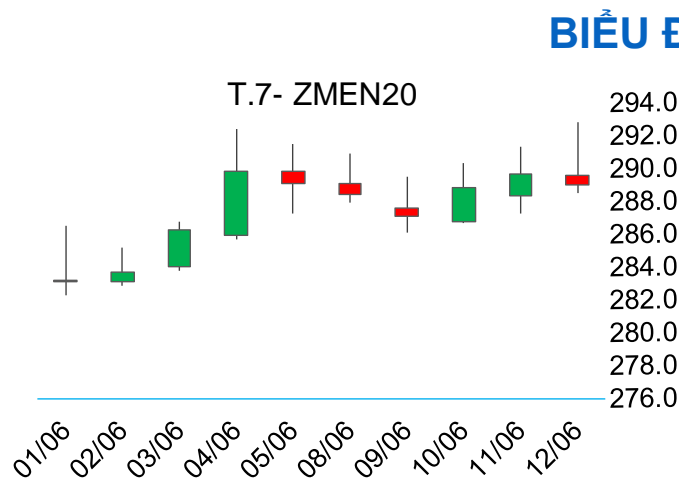
➤ Kháng cự: 300 ; 312

➤ Hỗ trợ: 280 ; 272

▪ Dầu đậu tương tháng 7 không thay đổi ở mức 27.50 cents/pound.

➤ Kháng cự: 28.8 ; 29.8

➤ Hỗ trợ: 27.0 ; 26.0



**BẢNG GIÁ**
**TIN TỨC**
**THỜI TIẾT**
**ĐẬU TƯƠNG**
**NGÔ & LÚA MỖ**

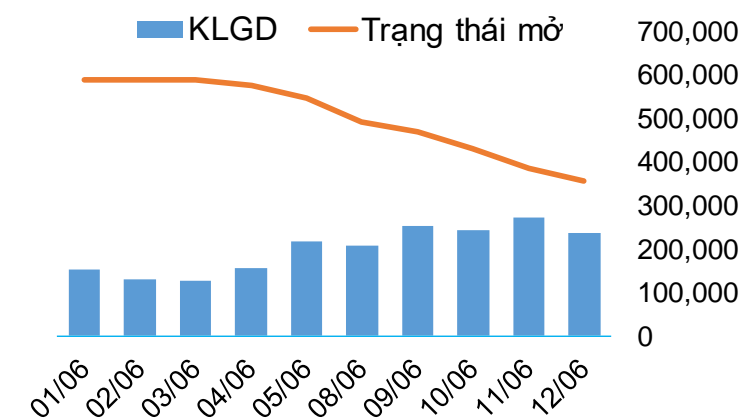
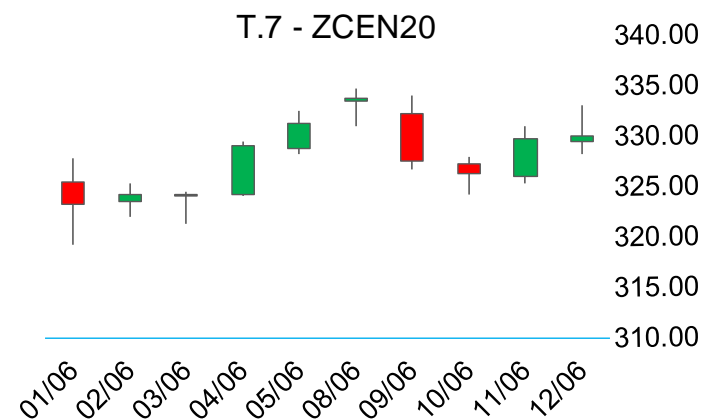
## NGÔ

▪ Ngô tháng 7 đóng cửa chỉ tăng 0.25 cents lên 330.00 cents/giạ. Thời tiết thiếu mưa tại khu vực Trung Tây giúp giá tăng tuy nhiên tồn kho ngô Mỹ được dự báo tăng nhẹ trong báo cáo Cung – cầu tháng 6 tạo áp lực khiến giá hầu như không đổi.

➤ Kháng cự: 335 ; 355

➤ Hỗ trợ: 320 ; 300

## BIỂU ĐỒ GIÁ



## LÚA MỖ

▪ Lúa mỳ tháng 7 đóng cửa tăng nhẹ 0.55% lên 502.00 cents/giạ do lực mua lớn tại ngưỡng hỗ trợ 495 khiến giá đảo chiều tăng trở lại vào cuối phiên.

➤ Kháng cự: 515 ; 530

➤ Hỗ trợ: 495 ; 480

## BIỂU ĐỒ GIÁ

