

BẢNG GIÁ
TIN TỨC
THỜI TIẾT
CÀ PHÊ & CACAO
BÔNG & ĐƯỜNG
CAO SU
BẢNG GIÁ THỊ TRƯỜNG NGÀY 12/06/2020

	Mã HĐ	Cao	Thấp	Đóng cửa	Δ	Δ%	KLGD
Cà phê Arabica	KCEN20	97.80	94.90	95.20	-0.80	-0.83%	18,281
	KCEU20	99.45	96.70	97.00	-0.70	-0.72%	26,556
Cà phê Robusta	LRCN20	1,215	1,178	1,181	-15	-1.25%	5,487
	LRCU20	1,245	1,210	1,212	-15	-1.22%	10,287
Ca Cao	CCEN20	2,421	2,354	2,396	+34	+1.44%	3,844
	CCEU20	2,347	2,283	2,319	+28	+1.22%	19,777
Bông	CTEN20	60.38	59.48	59.84	-0.18	-0.30%	10,003
	CTEZ20	59.63	58.88	59.03	-0.46	-0.77%	12,294
Đường	SBEN20	12.09	11.60	11.87	-0.07	-0.59%	69,073
	SBEV20	12.24	11.77	12.04	-0.06	-0.50%	73,591
Cao Su RSS3	TRUQ20	147.5	143.6	146.1	-1.4	-0.95%	33
	TRUU20	151.9	147.4	151.0	-0.3	-0.20%	99
Cao Su TSR20	ZFTN20	114.7	111.5	114.5	-0.8	-0.69%	495
	ZFTQ20	118.2	114.8	118.0	-0.7	-0.59%	845

THỊ TRƯỜNG TÀI CHÍNH NGÀY 12/06/2020

	Đóng cửa	Δ%
Dow Jones	25,605.54	+1.90%
S&P500	3,041.31	+1.31%
Nasdaq	9,588.81	+1.01%
FTSE100	6,105.18	+0.47%
Shanghai Composite	2,919.74	-0.04%
Gold Spot	1,730	+0.15%
Dollar Index	97.32	+0.61%
US Dollar/ Brazil Real	5.0505	+1.50%
Dầu WTI (USD/thùng)	36.26	-0.22%
Dầu Brent (USD/thùng)	38.73	+0.47%

BẢNG GIÁ**TIN TỨC****THỜI TIẾT****CÀ PHÊ & CACAO****BÔNG & ĐƯỜNG****CAO SU**

ĐIỂM TIN THỊ TRƯỜNG 24 GIỜ QUA

- Thủ tướng Thái Lan Prayut Chan-o-cha đã chính thức ký quyết định thông qua việc sử dụng cao su tự nhiên trong việc xây dựng hạ tầng giao thông. Đây được xem như một nỗ lực kích cầu giữa bối cảnh giá cao su toàn cầu xuống thấp. Trung tâm theo dõi kinh tế (EIC) dự báo giá cao su Thái Lan sẽ xuống thấp trong năm nay, do nhu cầu yếu tại Hoa lục trong khi nguồn cung được dự báo tăng. Xuất khẩu cao su của Thái Lan vẫn chủ yếu dựa vào Trung Quốc, với 40% thị phần xuất khẩu. Theo kế hoạch, 12,282 km đường bộ sẽ được trải thảm cao su trong vòng 3 năm. 1,063,651 cây cao su sẽ được khai thác để cung ứng khoảng 1 triệu tấn mùn cao su. Dự án này dự kiến trị giá khoảng 30 tỷ baht sẽ đem lại nguồn thu nhập cho khoảng 71% người trồng cao su Thái Lan.
- Chính phủ Ấn Độ lên kế hoạch dành gói cứu trợ trị giá 3.9 tỷ USD trong vòng 4 tháng tới để cải thiện dòng tiền cho các nhà máy mía đường. Doanh số bán hàng giảm mạnh khiến nhiều nhà máy mía đường tại Ấn Độ phải đối mặt với tình hình tài chính khó khăn và thiếu tiền trả nợ thu mua mía cho người nông dân.
- Báo cáo Hải quan của Nga cho biết, xuất khẩu đường 5 tháng đầu năm nay của nước này đã tăng gấp 13 lần so với cùng kỳ năm 2019 lên mức 619 nghìn tấn. Kim ngạch xuất khẩu 5 tháng đầu năm nay đạt khoảng 245 triệu USD, gấp 10 lần so với cùng kỳ năm ngoái. Các thị trường chính nhập khẩu đường từ Nga gồm Nauy, Ghana, Madagascar và các quốc gia Trung Á.
- Hội đồng tư vấn bông quốc tế (ICAC) dự báo, sản lượng bông toàn cầu niên vụ 2020/21 sẽ đạt 25.2 triệu tấn, giảm 4% so với mức 26.2 triệu tấn niên vụ 2019/20 do giá thấp khiến nông dân giảm diện tích gieo trồng. Tiêu thụ bông toàn cầu niên vụ 2019/20 được dự báo ở mức 23 triệu tấn. Tồn kho bông toàn cầu niên vụ 2019/20 được dự báo sẽ tăng mạnh lên mức 21.8 triệu tấn.

SL DỰ TRỮ

- ☀️ Ca cao: Dự trữ ca cao trên sàn ICE US đã giảm xuống mức 4.228 triệu bao trong phiên giao dịch ngày 12/06.
- ☀️ Cà phê: Dự trữ cà phê của sàn ICE US giảm xuống mức 1.673 triệu bao trong phiên giao dịch ngày 12/06.
- ☀️ Bông: Dự trữ bông của sàn ICE US tăng mạnh lên mức 28,570 kiện tính đến ngày 11/06.

BẢNG GIÁ

TIN TỨC

THỜI TIẾT

CÀ PHÊ & CACAO

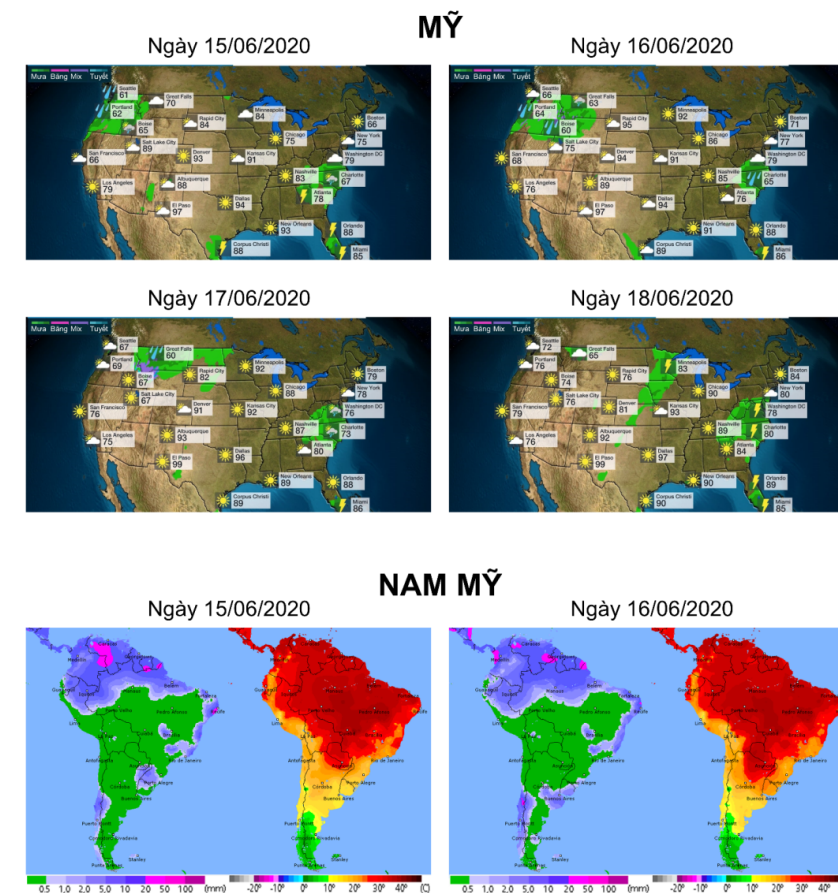
BÔNG & ĐƯỜNG

CAO SU

THỜI TIẾT CÁC VÙNG SẢN XUẤT LỚN

- **Brazil:** Vùng canh tác Minas Gerais trong vài ngày tới dự báo trời nhiều mây, không mưa, nắng nhẹ. Độ ẩm trung bình ở mức 66%. Nhiệt độ 11 - 24 độ C.
- **Việt Nam:** Tỉnh Đắk Lắk được dự báo mưa giông liên tiếp trong 5 ngày tới. Nhiệt độ dao động từ 21-31 độ C. Độ ẩm trung bình ở mức 72%.
- **Mỹ:** Thời tiết tại vùng canh tác South Plains, bang Texas mấy ngày tới trời quang mây, hoàn toàn khô ráo, nắng nhẹ. Nhiệt độ dao động từ 18 đến 33 độ C. Độ ẩm trung bình trong không khí ở mức 42%.
- **Trung Quốc:** Vùng canh tác bông lớn nhất Xianjiang trong vài ngày tới trời mưa rào rải rác, trời nhiều mây, nắng yếu. Độ ẩm trung bình 75%. Nhiệt độ 17 – 30 độ C.
- **Ấn Độ:** Vùng canh tác mía đường phía Tây bang Maharashtra trời nhiều mây, mưa giông cục bộ. Độ ẩm trung bình 73%. Nhiệt độ từ 24-35 độ C.
- **Bờ Biển Ngà:** Thời tiết tại vùng canh tác Bougouanou được dự báo có mưa giông cục bộ trong 5 ngày tới. Độ ẩm trung bình ở mức 78%, nhiệt độ dao động từ 21-33 độ C.

BẢN ĐỒ THỜI TIẾT MÙA VỤ



BẢNG GIÁ

TIN TỨC

THỜI TIẾT

CÀ PHÊ & CACAO

BÔNG & ĐƯỜNG

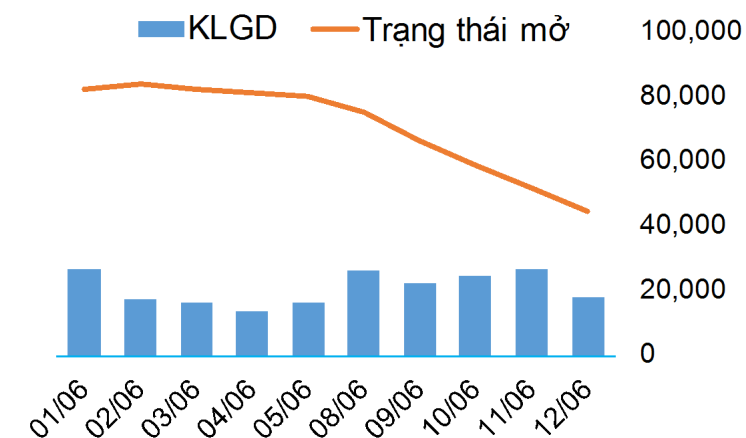
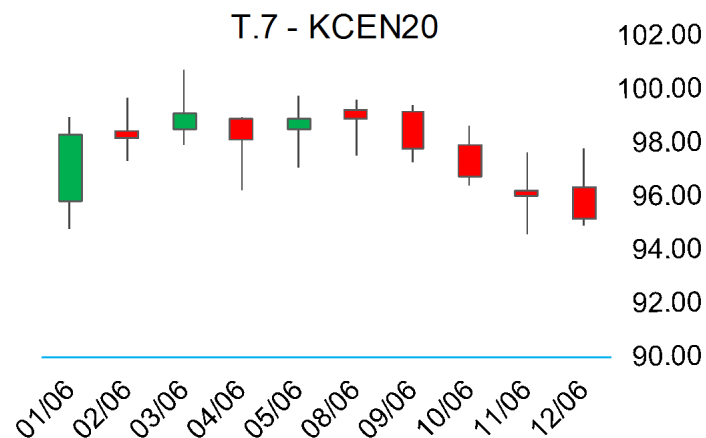
CAO SU

CÀ PHÊ ARABICA

▪ Giá cà phê Arabica tháng 7 giảm 0.83% xuống mức 95.20 cents/pound.

➤ Kháng cự: 96.08; 97.57 ➤ Hỗ trợ: 94.52; 93.03

BIỂU ĐỒ GIÁ

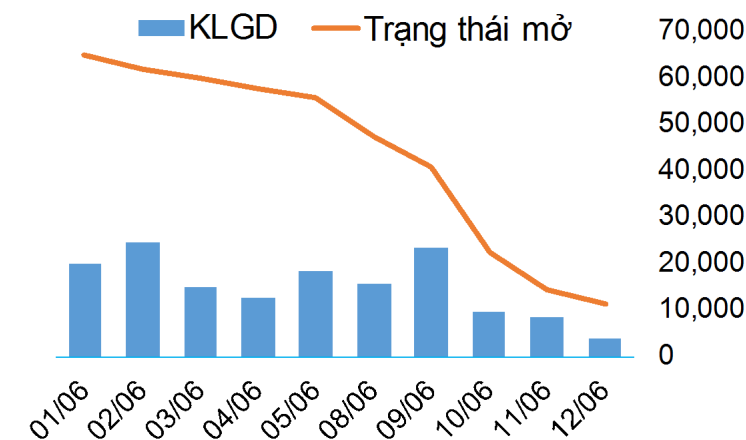
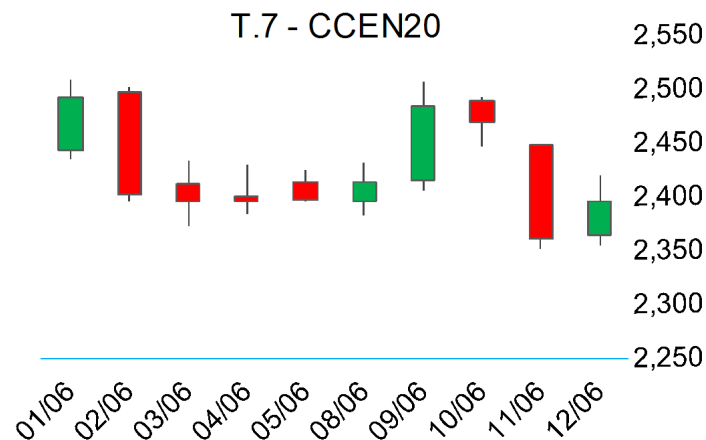


CA CAO

▪ Giá cacao giao tháng 07 trên sàn ICE US tăng 1.44% lên mức 2,396 USD/tấn.

➤ Kháng cự: 2,424; 2,485 ➤ Hỗ trợ: 2,387; 2,326

BIỂU ĐỒ GIÁ



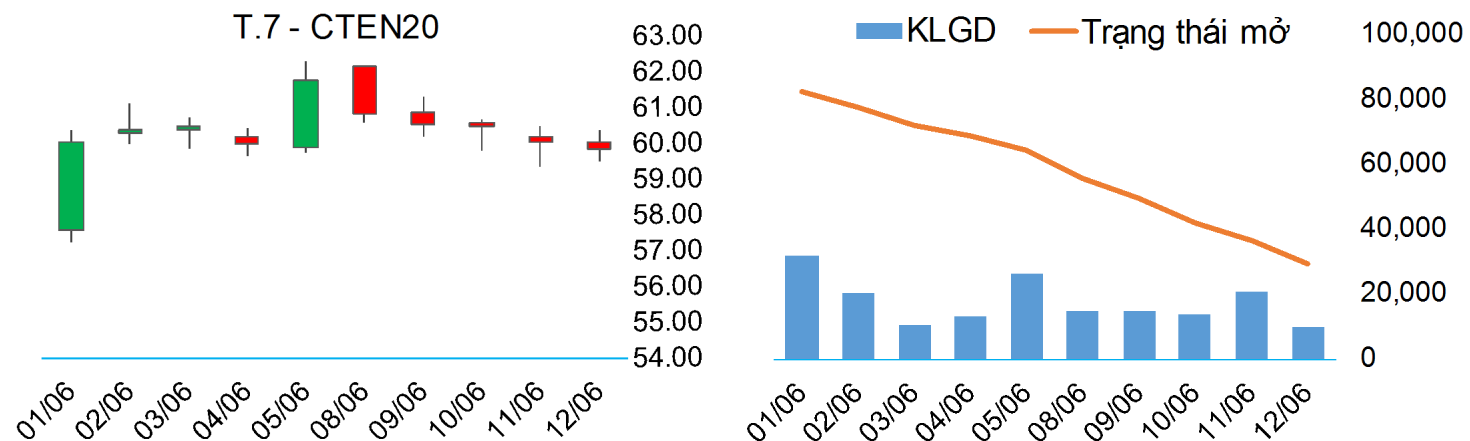
BẢNG GIÁ
TIN TỨC
THỜI TIẾT
CÀ PHÊ & CACAO
BÔNG & ĐƯỜNG
CAO SU

BÔNG

▪ Giá bông kỳ hạn tháng 07 trên sàn ICE US giảm 0.30% xuống mức 59.84 US cents/pound.

➤ Kháng cự: 60.32; 60.80 ➤ Hỗ trợ: 59.42; 59.00

BIỂU ĐỒ GIÁ

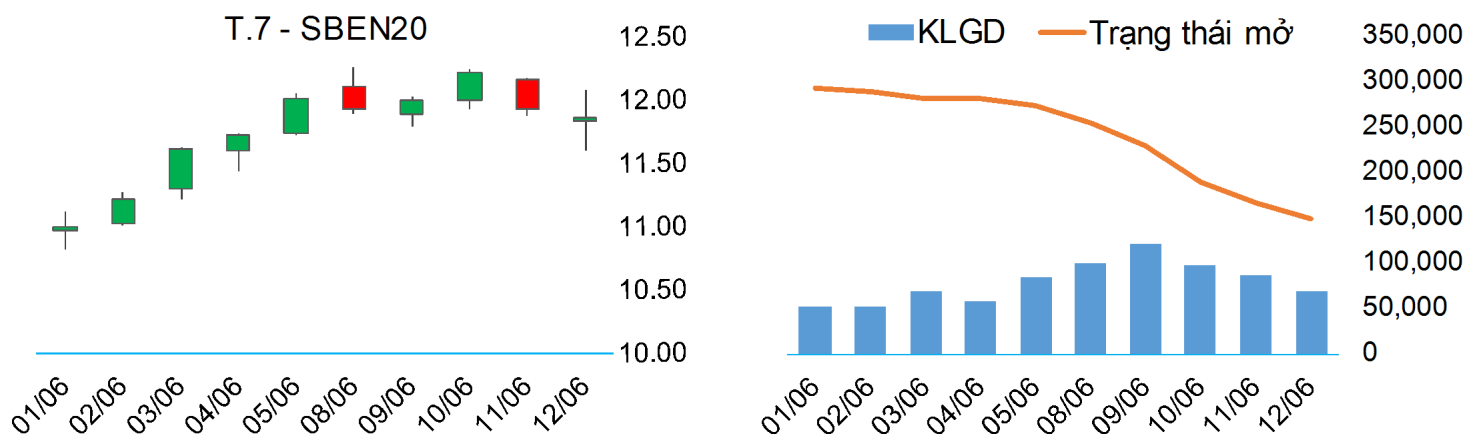


ĐƯỜNG

▪ Giá đường thô tháng 07 trên sàn ICE US giảm 0.59% xuống mức 11.87 cents/pound.

➤ Kháng cự: 12.00; 12.12 ➤ Hỗ trợ: 11.82; 11.70

BIỂU ĐỒ GIÁ

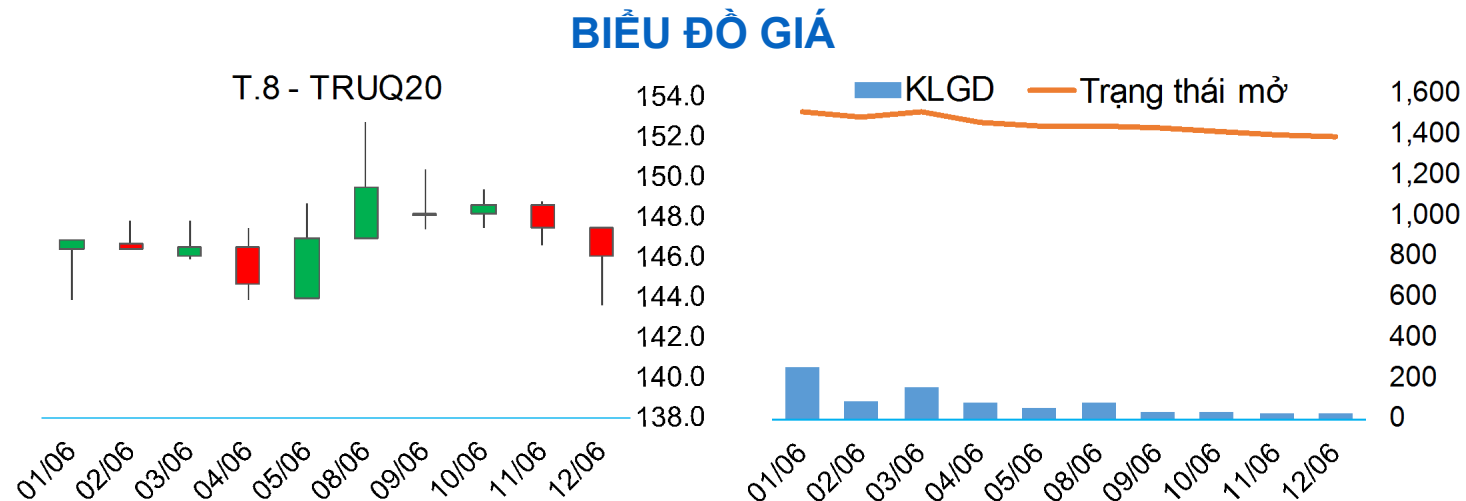


BẢNG GIÁ
TIN TỨC
THỜI TIẾT
CÀ PHÊ & CACAO
BÔNG & ĐƯỜNG
CAO SU

CAO SU TOKYO

▪ Giá cao su RSS3 giao tháng 08 trên sàn TOCOM giảm 0.95% xuống mức 146.1 JPY/kg.

➤ Kháng cự: 147.6; 148.7 ➤ Hỗ trợ: 145.4; 144.3



CAO SU SINGAPORE

▪ Giá cao su TSR20 giao tháng 07 trên sàn Singapore giảm 0.69% xuống mức 114.50 US cents/kg.

➤ Kháng cự: 115.60; 116.20 ➤ Hỗ trợ: 114.10; 113.20

