

BẢNG GIÁ

TIN TỨC

THỜI TIẾT

ĐẬU TƯƠNG

NGÔ & LÚA MỖ

BẢNG GIÁ THỊ TRƯỜNG NGÀY 15/06/2020

	Mã HĐ	Cao	Thấp	Đóng cửa	Δ	Δ%	KLGD
Đậu tương	ZSEN20	871.75	864.25	869.00	-2.25	-0.26%	103,929
	ZSEQ20	872.75	865.00	870.00	-2.50	-0.29%	24,393
Khô đậu tương	ZMEN20	290.0	287.0	288.4	-0.6	-0.21%	40,785
	ZMEQ20	292.0	289.3	290.7	-0.7	-0.24%	10,312
Dầu đậu tương	ZLEN20	27.77	27.01	27.74	+0.24	+0.87%	57,071
	ZLEQ20	27.96	27.22	27.94	+0.24	+0.87%	16,814
Ngô	ZCEN20	330.00	325.50	329.25	-0.75	-0.23%	170,741
	ZCEU20	334.50	330.50	333.75	-0.75	-0.22%	96,822
Lúa mỳ	ZWAN20	505.50	497.50	504.75	+2.75	+0.55%	51,218
	ZWAU20	510.25	503.00	509.75	+2.00	+0.39%	42,681

THỊ TRƯỜNG TÀI CHÍNH NGÀY 15/06/2020

	Đóng cửa	Δ%
Dow Jones	25,763.16	+0.62%
S&P500	3,066.59	+0.83%
Nasdaq	9,726.02	+1.43%
FTSE100	6,064.70	-0.66%
Shanghai Composite	2,890.03	-1.02%
Gold Spot	1,725	-0.30%
Dollar Index	96.71	-0.63%
US Dollar/ Brazil Real	5.1557	+2.08%
Dầu WTI (USD/thùng)	37.12	+2.37%
Dầu Brent (USD/thùng)	39.72	+2.56%

BẢNG GIÁ

TIN TỨC

THỜI TIẾT

ĐẬU TƯƠNG

NGÔ & LÚA MỖ

ĐIỂM TIN THỊ TRƯỜNG 24 GIỜ QUA

- Bộ Thương mại Indonesia cho biết, tiêu thụ dầu diesel sinh học B30 sản xuất từ dầu cọ của nước này trong năm nay dự kiến chỉ đạt 8.0 triệu kilo-lít, thấp hơn nhiều so với mức 9.6 triệu kilo-lít mà chính phủ đã đề ra trước đó.
- Theo dữ liệu thị trường từ Reuters, xuất khẩu dầu cọ thô của Malaysia trong nửa đầu tháng 6 đạt 922,251 tấn, tăng 82.7% so với 504.928 tấn đã xuất khẩu trong nửa đầu tháng 5.
- Bộ nông nghiệp Canada cho biết, băng giá và mưa đang làm chậm tốc độ nảy mầm tại bang Alberta – bang sản xuất nông nghiệp đứng thứ 2 cả nước. Cụ thể, tiến độ nảy mầm tại đây đã đạt 74.5% diện tích gieo trồng, thấp hơn nhiều so với 95.7% cùng kỳ năm ngoái và 86.4% trung bình 5 năm.
- Cơ quan cung ứng mùa vụ của chính phủ Brazil – CONAB ước tính, diện tích gieo trồng lúa mỳ vụ đông năm nay sẽ đạt 2.17 triệu héc-ta, tăng 6.7% so với niên vụ trước. Năng suất dự kiến đạt 2.6 kg/héc-ta, tăng 3% so với năm ngoái. Dẫn đến tổng sản lượng năm nay dự báo sẽ đạt 5.7 triệu tấn, cao hơn 10.4% so với niên vụ 19/20.
- Trong báo cáo tháng 6 của MARS, năng suất lúa mỳ mềm 2020 của khu vực EU-28 dự báo đạt 5.60 tấn/héc-ta, giảm so với mức 5.72 trong báo cáo tháng 5 và mức 5.77 trung bình 5 năm qua.

BÁO CÁO ĐÁNG CHÚ Ý

- ❖ Báo cáo Export Inspections tuần 29/05 – 04/06:
 - Đậu tương 19/20: lên tàu đạt 376k tấn, so với 274k tuần trước và 680k cùng kỳ.
 - Ngô 19/20: lên tàu đạt 910 k tấn, so với 1,161k tuần trước và 678k cùng kỳ.
 - Lúa mỳ 20/21: lên tàu đạt 444k tấn, so với 477k tuần trước và 382k cùng kỳ.
- ❖ Báo cáo Crop Progress của USDA hết ngày 07/06:
 - Đậu tương: gieo trồng đạt 93% diện tích dự kiến, so với 86% cùng kỳ và 88% trung bình 5 năm.
 - Ngô: nảy mầm đạt 95% diện tích dự kiến, so với 74% cùng kỳ và 92% trung bình 5 năm.
 - Lúa mỳ vụ xuân: chất lượng tốt-tuyệt vời đạt 81%, so với 82% tuần trước và 77% cùng kỳ.
 - Lúa mỳ vụ đông: chất lượng tốt-tuyệt vời đạt 50%, so với 51% tuần trước và 64% cùng kỳ.

BẢNG GIÁ

TIN TỨC

THỜI TIẾT

ĐẠU TƯỞNG

NGÔ & LÚA MỖ

THỜI TIẾT CÁC VÙNG SẢN XUẤT LỚN

❖ Mỹ:

- Tại Trung Tây, thời tiết không có mưa trong 48h tới, sau đó mưa sẽ xuất hiện tại khu vực trung tâm rồi lan rộng ra các bang phía tây.
- Vùng đồng bằng phía nam có mưa không đáng kể. Dự kiến mưa sẽ quay lại nhiều hơn vào cuối tuần này.

❖ Brazil:

- Tại miền trung, thời tiết tiếp tục khô ráo tại Mato Grosso và Goiás nhiều ngày tới.
- Tại miền nam, Parana cũng không có mưa trong vài ngày tới. Rio Grande do Sul sẽ có mưa nhỏ vào giữa tuần này.

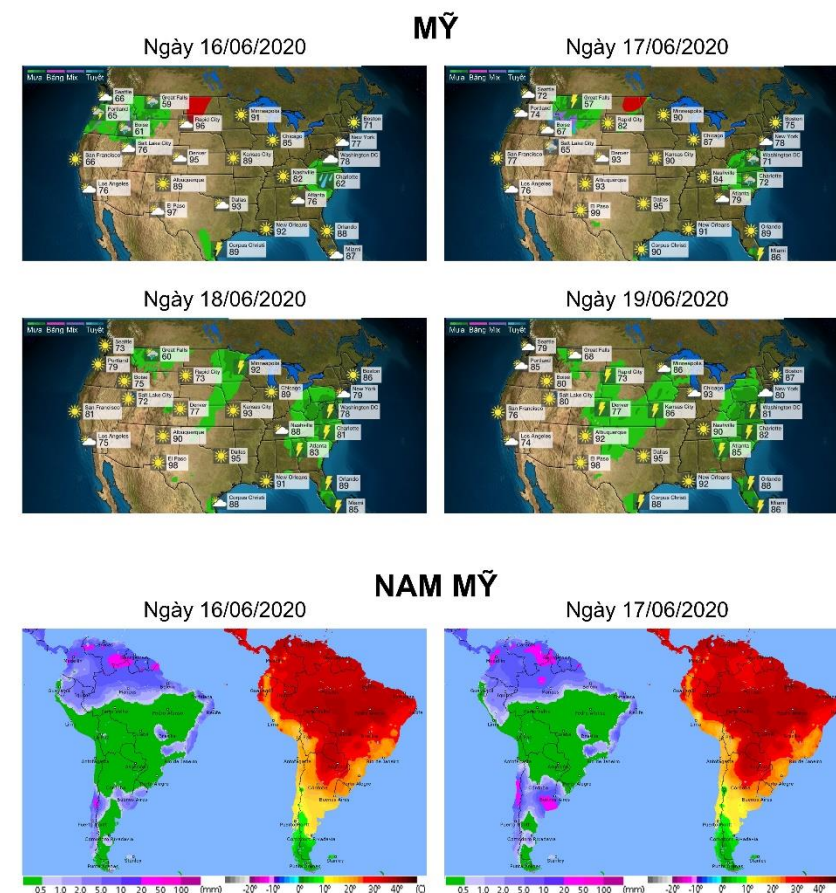
❖ Argentina:

- Argentina có mưa ở phía nam khu vực gieo trồng chính với lượng nhỏ – trung bình, mưa dự kiến sẽ dày hơn vào ngày mai nhưng thời gian không kéo dài.

❖ Các vùng gieo trồng khác:

- Tại châu Âu, Pháp có mưa trên khắp cả nước. Đức có mưa trên diện rộng ngoại trừ khu vực Đông Bắc.

BẢN ĐỒ THỜI TIẾT MÙA VỤ



BẢNG GIÁ

TIN TỨC

THỜI TIẾT

ĐẬU TƯƠNG

NGÔ & LÚA MỖ

ĐẬU TƯƠNG

▪ Đậu tương tháng 7 đóng cửa giảm nhẹ 0.26% về 869.00 cents/gia. Mặc dù Trung Quốc tiếp tục mua hàng của Mỹ trong ngày hôm qua lên đến 390,000 tấn, nhưng các phát ngôn của tổng thống Trump nhắm vào Trung Quốc tiếp tục tạo ra lo ngại về căng thẳng sẽ leo thang giữa hai nước trong thời gian tới.

➤ Kháng cự: 875 ; 880

➤ Hỗ trợ: 865 ; 860

KHÔ ĐẬU TƯƠNG & DẦU ĐẬU TƯƠNG

▪ Khô đậu tương tháng 7 giảm nhẹ 0.21% về 288.4 USD/tấn do diễn biến trái chiều với giá dầu đậu tương.

➤ Kháng cự: 300 ; 312

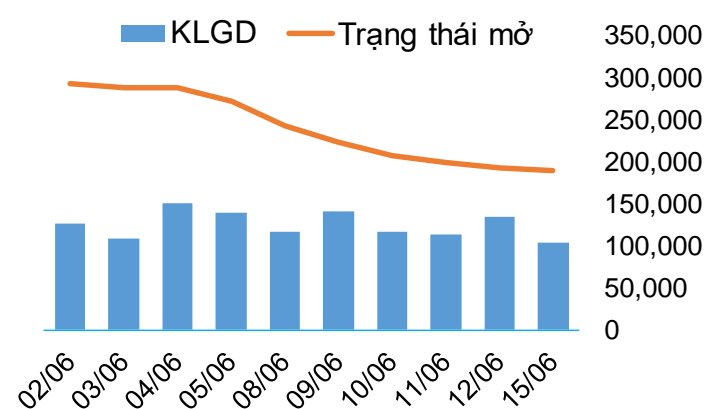
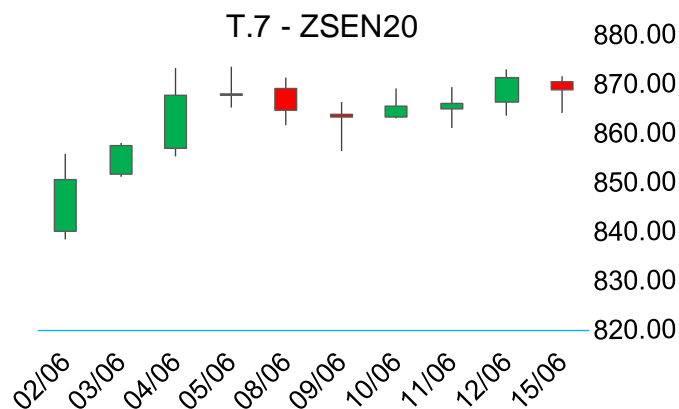
➤ Hỗ trợ: 280 ; 272

▪ Dầu đậu tương tháng 7 tăng 0.87% lên 27.74 cents/pound, ảnh hưởng bởi sự hồi phục của giá dầu thô, cộng với tồn kho dầu đậu tương thấp tại Mỹ.

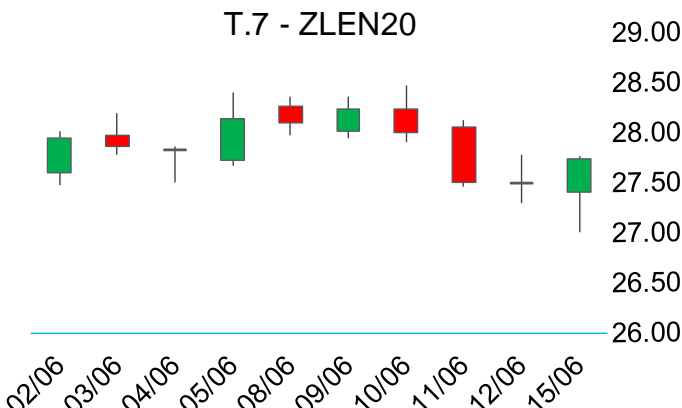
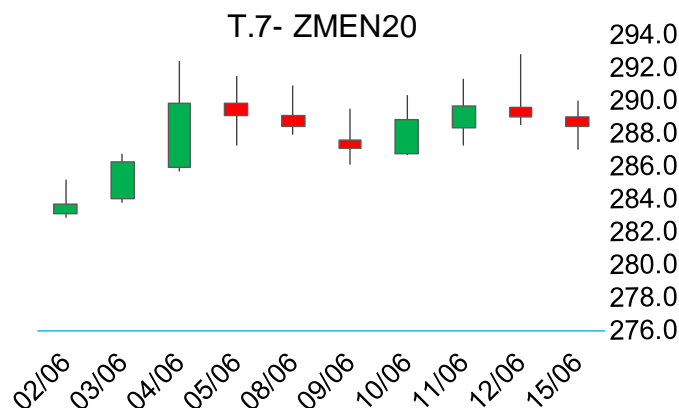
➤ Kháng cự: 28.8 ; 29.8

➤ Hỗ trợ: 27.0 ; 26.0

BIỂU ĐỒ GIÁ



BIỂU ĐỒ GIÁ



BẢNG GIÁ

TIN TỨC

THỜI TIẾT

ĐẬU TƯƠNG

NGÔ & LÚA MỖ

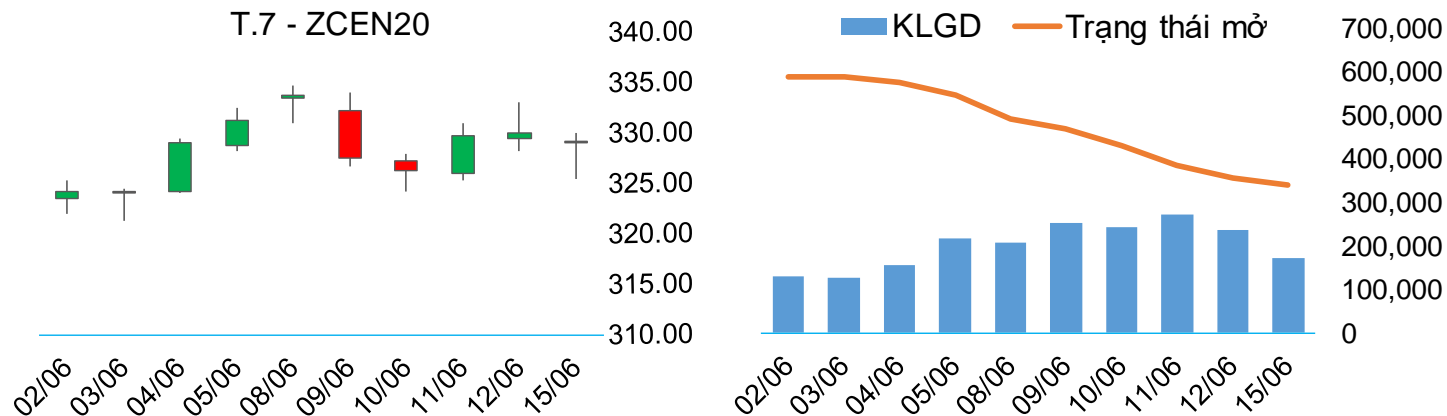
NGÔ

▪ Ngô tháng 7 đóng cửa giảm nhẹ 0.23% về 329.25 cents/giạ do năng suất mùa vụ ngô tại khu vực châu Âu được cải thiện đáng kể trong báo cáo của MARS – Cơ quan giám sát tài nguyên nông nghiệp trực thuộc Ủy ban liên minh châu Âu, khiến nhu cầu nhập khẩu ngô giảm.

➤ Kháng cự: 335 ; 355

➤ Hỗ trợ: 320 ; 300

BIỂU ĐỒ GIÁ



LÚA MỖ

▪ Lúa mỳ tháng 7 đóng cửa tăng nhẹ 0.55% lên 504.75 cents/giạ do thời tiết khô hạn đang kéo dài tại Mỹ dự báo sẽ gây ảnh hưởng đến chất lượng mùa đang diễn ra tại đây. Cộng thêm việc MARS tiếp tục giảm dự báo năng suất lúa mỳ trong báo cáo tháng 6 cũng hỗ trợ giá tăng.

➤ Kháng cự: 515 ; 530

➤ Hỗ trợ: 495 ; 480

BIỂU ĐỒ GIÁ

