

BẢNG GIÁ
TIN TỨC
THỜI TIẾT
ĐẬU TƯƠNG
NGÔ & LÚA MỠ
BẢNG GIÁ THỊ TRƯỜNG NGÀY 16/06/2020

	Mã HĐ	Cao	Thấp	Đóng cửa	Δ	Δ%	KLGD
Đậu tương	ZSEN20	873.00	864.75	867.00	-2.00	-0.23%	108,921
	ZSEQ20	873.75	866.50	868.00	-2.00	-0.23%	30,000
Khô đậu tương	ZMEN20	289.4	287.3	287.9	-0.5	-0.17%	47,084
	ZMEQ20	291.7	289.5	290.0	-0.7	-0.24%	17,503
Dầu đậu tương	ZLEN20	28.28	27.76	27.99	+0.25	+0.90%	67,207
	ZLEQ20	28.47	27.96	28.18	+0.24	+0.86%	25,721
Ngô	ZCEN20	334.50	328.00	329.00	-0.25	-0.08%	229,095
	ZCEU20	339.00	333.25	334.25	+0.50	+0.15%	136,944
Lúa mỳ	ZWAN20	507.25	491.00	496.00	-8.75	-1.73%	67,274
	ZWAU20	512.25	496.25	501.25	-8.50	-1.67%	51,257

THỊ TRƯỜNG TÀI CHÍNH NGÀY 16/06/2020

	Đóng cửa	Δ%
Dow Jones	26,289.98	+2.04%
S&P500	3,124.74	+1.90%
Nasdaq	9,895.87	+1.75%
FTSE100	6,242.79	+2.94%
Shanghai Composite	2,931.75	+1.44%
Gold Spot	1,727	+0.14%
Dollar Index	96.96	+0.26%
US Dollar/ Brazil Real	5.2430	+1.69%
Dầu WTI (USD/thùng)	38.38	+3.39%
Dầu Brent (USD/thùng)	40.96	+3.12%

BẢNG GIÁ**TIN TỨC****THỜI TIẾT****ĐẬU TƯƠNG****NGÔ & LÚA MỠ**

ĐIỂM TIN THỊ TRƯỜNG 24 GIỜ QUA

- Viện kinh tế nông nghiệp học bang Mato Grosso, Brazil – IMEA cho biết, tiến độ thu hoạch ngô vụ 2 tại bang này đã đạt 8.3%, tăng 4% so với tuần trước đó, và cao hơn mức 7.9% trung bình 5 năm trở lại đây. Thời tiết khô trong tuần vừa rồi đã giúp đẩy nhanh tiến độ thu hoạch so với giai đoạn đầu tháng.
- Bộ nông nghiệp liên bang Nga cho biết, nước này sẽ gỡ bỏ toàn bộ hạn ngạch xuất khẩu đối với lúa mì trong nửa đầu niên vụ 2020/21 (từ tháng 7 đến hết tháng 12 năm 2020). Tuy nhiên, hạn ngạch sẽ được áp dụng tiếp trong nửa sau của niên vụ tới (từ tháng 1 đến hết tháng 6 năm 2021).
- Hãng tư vấn Informa Economics dự báo diện tích gieo trồng ngô của Mỹ trong năm 2020 sẽ đạt 94.1 triệu mẫu, giảm 100,000 mẫu so với báo cáo trước đó và thấp hơn mức 2.9 triệu mẫu trong báo cáo chính thức của USDA. Diện tích gieo trồng đậu tương 2020/21 của Mỹ dự báo đạt 85.5 triệu mẫu, giảm 400,000 mẫu so với báo cáo trước đó và nhưng vẫn cao hơn 2.0 triệu mẫu so với dự đoán của USDA.
- Theo báo cáo của Tiến sĩ Cordonnier, chuyên gia nông nghiệp rất uy tín trên thế giới, thu hoạch ngô vụ 2 trung bình trên cả nước đã đạt 5.5%, so với 3% tuần trước, 10% cùng kỳ năm ngoái và 4% trung bình 5 năm. Tại bang Parana, chất lượng ngô vụ 2 liên tục giảm từ đầu vụ, hiện ở mức 43% tốt, 40% trung bình và 17% kém, đây là mức thấp nhất từ đầu vụ đến nay.

BÁO CÁO ĐÁNG CHÚ Ý

- ❖ Báo cáo của Hải Quan Brazil:
 - Xuất khẩu đậu tương của nước này trong 2 tuần đầu của tháng 6 đạt mức trung bình 702,145 triệu tấn mỗi ngày, tăng so với mức 666,770 triệu tấn trung bình trong tuần đầu của tháng 6, và cao hơn 250,000 tấn so với trung bình tháng 6 năm ngoái.
 - Xuất khẩu đậu tương Brazil từ đầu tháng 6 đã đạt 6.32 triệu tấn, chỉ thấp hơn 2.2 triệu tấn so với xuất khẩu của cả tháng 6 năm 2019.
 - Xuất khẩu ngô từ đầu tháng 6 đến nay đã đạt 1.2 triệu tấn, dự kiến sẽ có thêm 0.75 triệu tấn rời cảng đến hết tháng, nâng tổng xuất khẩu ngô của Brazil tháng 6 lên gần 2.0 triệu tấn, cao hơn so với mức 1.2 triệu tấn ngô đã xuất khẩu tháng 6 năm 2019.

BẢNG GIÁ

TIN TỨC

THỜI TIẾT

ĐẬU TƯƠNG

NGÔ & LÚA MỖ

THỜI TIẾT CÁC VÙNG SẢN XUẤT LỚN

❖ Mỹ:

- Tại Trung Tây, mưa sẽ xuất hiện ở dọc các bang trung tâm trong ngày mai, sau đó sẽ lan rộng sang các bang phía đông, bao trùm các khu vực trồng ngô và đậu tương chính với lượng lớn dần vào cuối tuần này.
- Vùng đồng bằng phía nam có mưa không đáng kể trong 48h tới. Phía bắc Texas và bang Oklahoma sẽ có mưa trở lại từ thứ 6 với lượng nhỏ.

❖ Brazil:

- Tại miền trung, Mata Grosso và Goias không có mưa trong vài ngày tới.
- Tại miền nam, Parana hoàn toàn khô ráo. Rio Grande do Sul có mưa với lượng nhỏ từ ngày mai.

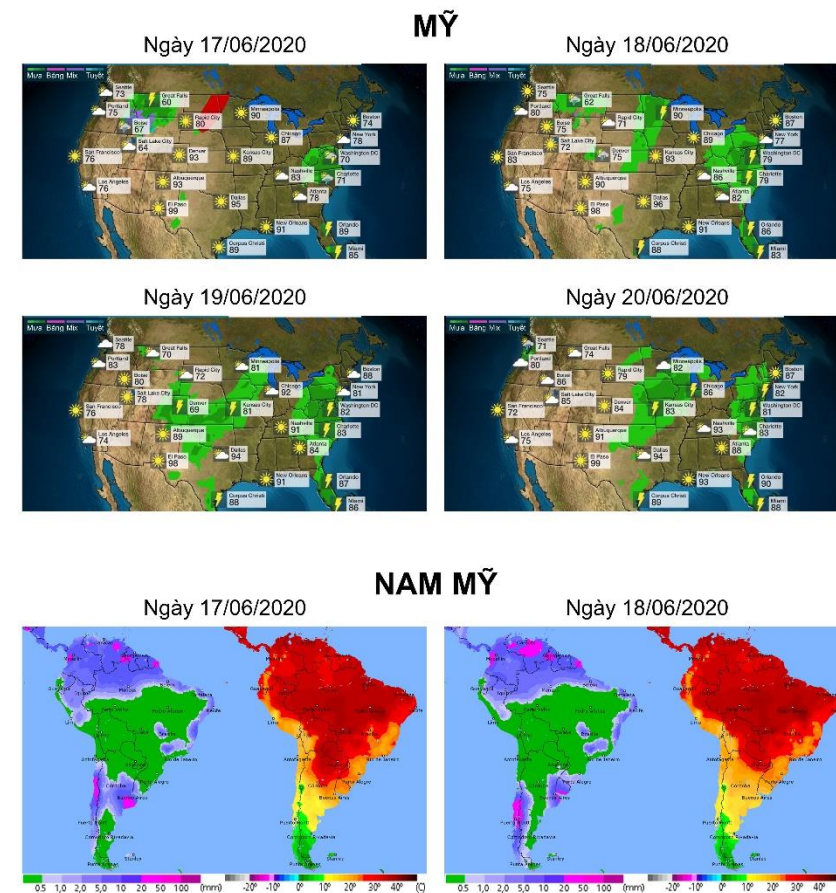
❖ Argentina:

- Argentina có mưa với lượng trung bình – lớn tại khu vực trung tâm trong hôm nay. Vùng mưa giảm dần từ mai và cuối tuần sẽ khô ráo trở lại.

❖ Các vùng gieo trồng khác:

- Tại châu Âu, Pháp có mưa trên khắp cả nước. Đức có mưa tại khu vực trung tâm và phía nam.

BẢN ĐỒ THỜI TIẾT MÙA VỤ



BẢNG GIÁ
TIN TỨC
THỜI TIẾT
ĐẬU TƯƠNG
NGÔ & LÚA MỸ

ĐẬU TƯƠNG

▪ Đậu tương tháng 7 đóng cửa giảm nhẹ 0.23% về 867.00 cents/giạ do tốc độ xuất khẩu đậu tương của Brazil trong tuần 2 tháng 6 đang tăng nhanh trở lại so với tuần đầu tiên, khiến đậu tương của Mỹ chịu áp lực cạnh tranh lớn.

➤ Kháng cự: 880 ; 900

➤ Hỗ trợ: 860 ; 830

KHÔ ĐẬU TƯƠNG & DẦU ĐẬU TƯƠNG

▪ Khô đậu tương tháng 7 giảm nhẹ 0.17% về 287.9 USD/tấn do diễn biến trái chiều với giá dầu đậu tương.

➤ Kháng cự: 290 ; 300

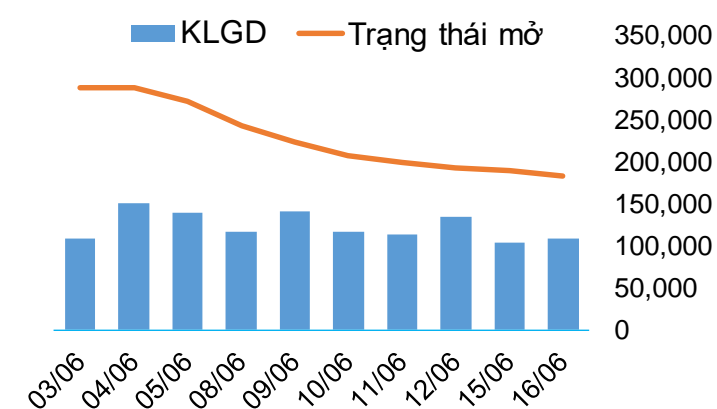
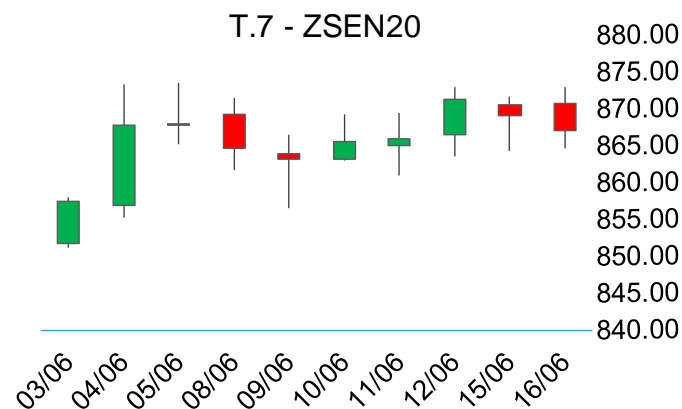
➤ Hỗ trợ: 280 ; 250

▪ Dầu đậu tương tháng 7 tăng 0.90% lên 27.99 cents/pound theo đà tăng của giá dầu thô thế giới và giá dầu cọ.

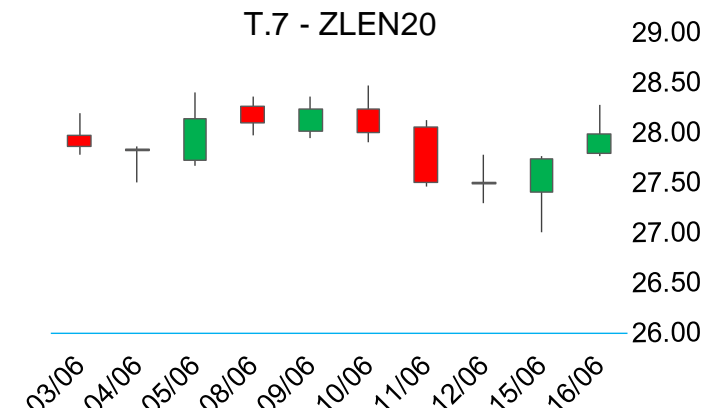
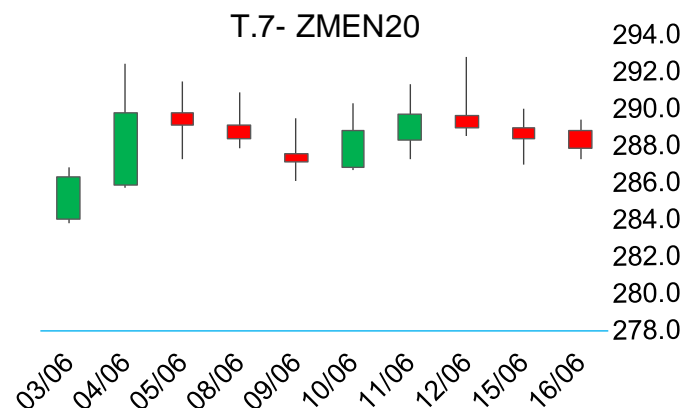
➤ Kháng cự: 30 ; 36

➤ Hỗ trợ: 28 ; 25

BIỂU ĐỒ GIÁ



BIỂU ĐỒ GIÁ



BẢNG GIÁ
TIN TỨC
THỜI TIẾT
ĐẬU TƯƠNG
NGÔ & LÚA MỠ

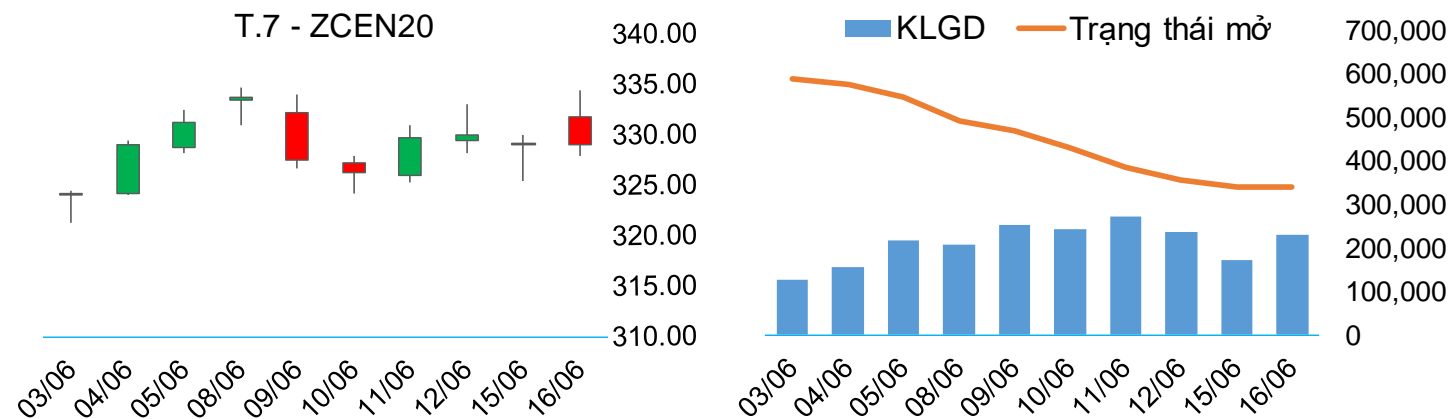
NGÔ

▪ Ngô tháng 7 đóng cửa chỉ giảm nhẹ 0.25 cents về 329.00 cents/giạ, tuy nhiên giá lại tăng ở các hợp đồng tháng xa, ảnh hưởng bởi thông tin về chất lượng đang có xu hướng giảm theo báo cáo mùa vụ hàng tuần của Bộ Nông nghiệp Hoa Kỳ do thời tiết thiếu mưa trong 2 tuần trở lại đây.

➤ Kháng cự: 340 ; 360

➤ Hỗ trợ: 310 ; 300

BIỂU ĐỒ GIÁ



LÚA MỠ

▪ Lúa mỳ tháng 7 đóng cửa giảm mạnh 1.73% xuống 496.00 cents/giạ sau khi Nga tuyên bố sẽ không áp hạn ngạch xuất khẩu đối với các mặt hàng ngũ cốc trong nửa đầu niên vụ 2020/21 (từ tháng 7 đến hết tháng 12 năm nay).

➤ Kháng cự: 510 ; 525

➤ Hỗ trợ: 495 ; 480

BIỂU ĐỒ GIÁ

