

BẢNG GIÁ
TIN TỨC
THỜI TIẾT
ĐẬU TƯƠNG
NGÔ & LÚA MỖ
BẢNG GIÁ THỊ TRƯỜNG NGÀY 17/06/2020

	Mã HĐ	Cao	Thấp	Đóng cửa	Δ	Δ%	KLGD
Đậu tương	ZSEN20	875.75	860.00	871.25	+4.25	+0.49%	115,263
	ZSEQ20	876.00	861.00	871.75	+3.75	+0.43%	27,112
Khô đậu tương	ZMEN20	290.0	285.6	287.8	-0.1	-0.03%	54,899
	ZMEQ20	292.0	287.9	289.7	-0.3	-0.10%	16,402
Dầu đậu tương	ZLEN20	28.27	27.75	28.10	+0.11	+0.39%	50,626
	ZLEQ20	28.45	27.94	28.28	+0.10	+0.35%	14,579
Ngô	ZCEN20	331.25	325.00	330.25	+1.25	+0.38%	225,643
	ZCEU20	335.75	330.75	335.00	+0.75	+0.22%	126,611
Lúa mỳ	ZWAN20	495.75	487.25	488.75	-7.25	-1.46%	60,132
	ZWAU20	500.75	492.75	494.00	-7.25	-1.45%	53,376

THỊ TRƯỜNG TÀI CHÍNH NGÀY 17/06/2020

	Đóng cửa	Δ%
Dow Jones	26,119.61	-0.65%
S&P500	3,113.49	-0.36%
Nasdaq	9,910.53	+0.15%
FTSE100	6,253.25	+0.17%
Shanghai Composite	2,935.87	+0.14%
Gold Spot	1,726	-0.04%
Dollar Index	97.16	+0.21%
US Dollar/ Brazil Real	5.2286	-0.27%
Dầu WTI (USD/thùng)	37.96	-1.09%
Dầu Brent (USD/thùng)	40.71	-0.61%

BẢNG GIÁ**TIN TỨC****THỜI TIẾT****ĐẬU TƯƠNG****NGÔ & LÚA MỠ**

ĐIỂM TIN THỊ TRƯỜNG 24 GIỜ QUA

- Cơ quan dầu khí liên bang Brazil – ANP tuyên bố sẽ cắt giảm tỉ lệ pha trộn bắt buộc nhiên liệu sinh học từ mức 12% xuống 10% trong vòng 5 ngày tới, do ảnh hưởng bởi sự thiếu hụt nguồn cung dầu thực vật trên cả nước.
- Tổ chức xuất khẩu ngũ cốc Brazil – ANEC báo cáo xuất khẩu đậu tương của nước này trong tháng 6 dự báo sẽ đạt 13.0 triệu tấn, cao hơn 2.2 triệu tấn so với báo cáo trước đó, nâng tổng mức xuất khẩu đậu tương trong 6 tháng đầu năm lên mức 62.7 triệu tấn, tăng 39% so với cùng kỳ năm ngoái.
- Bộ nông nghiệp Ukraina cho biết sẽ ngưng công bố báo cáo xuất khẩu hàng tuần do lo ngại các số liệu có thể ảnh hưởng đến thị trường. Trong báo cáo cuối cùng vào ngày 05/06 vừa rồi, bộ nông nghiệp cho biết lũy kế xuất khẩu ngũ cốc niên vụ 2019/20 đã đạt 54.8 triệu tấn, tăng 16% so với cùng kỳ năm ngoái.
- Theo thông tin từ Bộ nông nghiệp Nga, sản lượng ngũ cốc của nước này niên vụ 2020/21 dự báo sẽ đạt 122.5 triệu tấn, so với 120.0 triệu tấn trong báo cáo tháng trước. Trong đó, lúa mỳ dự báo sẽ đạt 75.0 triệu tấn.
- Hiệp hội nông dân Đức – DRV dự báo sản lượng lúa mỳ 2020 của nước này sẽ đạt 22.21 triệu tấn, giảm so với mức 22.38 triệu tấn trong dự báo tháng trước. Thời tiết thiếu mưa từ giữa tháng 3 đến nay đã làm giảm các triển vọng mùa vụ tại nước này.

BÁO CÁO ĐÁNG CHÚ Ý

- ❖ Báo cáo của Cơ quan thông tin năng lượng Hoa Kỳ – EIA:
 - Sản lượng ethanol của Mỹ tăng nhẹ lên mức 841,000 thùng mỗi ngày trong tuần trước, so với mức 837,000 thùng (barrel) trong báo cáo trước đó.
 - Tồn kho ethanol tại Mỹ báo cáo đạt 21.3 triệu thùng, giảm so với mức 21.8 triệu thùng trong báo cáo tuần trước và bằng với cùng kỳ năm ngoái.
- ❖ Hiệp hội sản xuất thức ăn chăn nuôi MFIG của Đài Loan đã mua 65,000 tấn ngô của Brazil với giá \$190.75/tấn CFR. Mức giá này cao hơn so với \$181.22/tấn CFR mà trước đó MFIG đã mua của Glencore từ đầu tháng 6.

BẢNG GIÁ
TIN TỨC
THỜI TIẾT
ĐẬU TƯƠNG
NGÔ & LÚA MỸ

THỜI TIẾT CÁC VÙNG SẢN XUẤT LỚN

❖ Mỹ:

- Tại Trung Tây, thời tiết có mưa với lượng nhỏ – trung bình trên toàn bộ khu vực trong vài ngày tới, giảm bớt lo ngại cho chất lượng mùa vụ ngô và đậu tương đang diễn ra tại đây.
- Vùng đồng bằng phía nam sẽ có mưa tại bang Oklahoma và phía bắc Texas từ ngày mai.

❖ Brazil:

- Tại miền trung, Mata Grosso hoàn toàn khô ráo trong nhiều ngày tới.
- Tại miền nam, Parana và Rio Grande do Sul có mưa không đáng kể đến tuần tới.

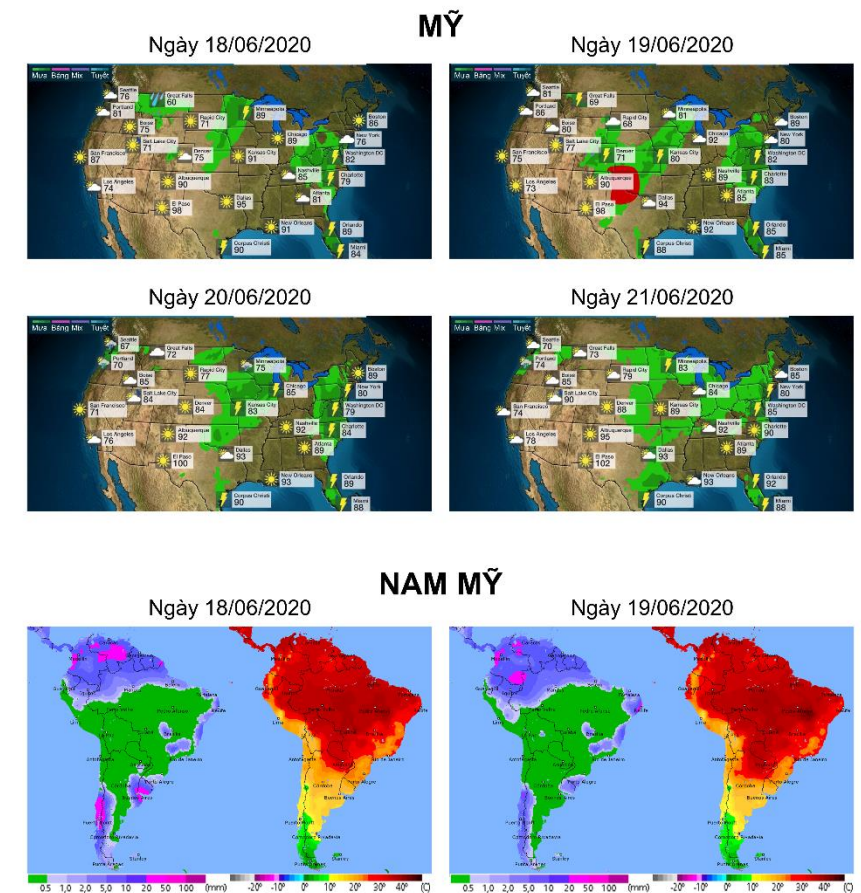
❖ Argentina:

- Argentina chỉ còn mưa với lượng trung bình tại bang Santa Fe, Bueno Aires và phía tây La Pampa trong hôm nay, từ mai thời tiết sẽ khô ráo trở lại.

❖ Các vùng gieo trồng khác:

- Tại châu Âu, Pháp và Đức có mưa nhỏ – trung bình trên khắp cả nước.
- Tại Ukraina, mưa tiếp tục duy trì trên diện rộng với lượng nhỏ – trung bình.

BẢN ĐỒ THỜI TIẾT MÙA VỤ



BẢNG GIÁ
TIN TỨC
THỜI TIẾT
ĐẬU TƯƠNG
NGÔ & LÚA MỸ

ĐẬU TƯƠNG

▪ Đậu tương tháng 7 đóng cửa tăng nhẹ 0.49% lên 871.25 cents/giạ. Mặc dù giá giảm vào đầu phiên sáng ảnh hưởng bởi thông tin sắp có mưa tại khu vực Trung Tây sau nhiều ngày khô hạn, tuy nhiên giá bật tăng trở lại vào phiên tối do căng thẳng chính trị tại Brazil có dấu hiệu leo thang khi các quan chức nước này có những lập trường cứng rắn chống lại Trung Quốc.

➤ Kháng cự: 880 ; 900

➤ Hỗ trợ: 860 ; 830

KHÔ ĐẬU TƯƠNG & DẦU ĐẬU TƯƠNG

▪ Khô đậu tương tháng 7 giảm 0.1 USD về 287.8 USD/tấn do sức ép từ việc giá dầu đậu tương tăng.

➤ Kháng cự: 290 ; 300

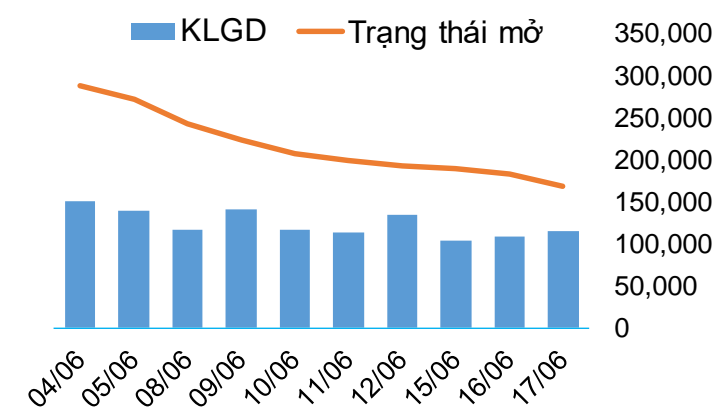
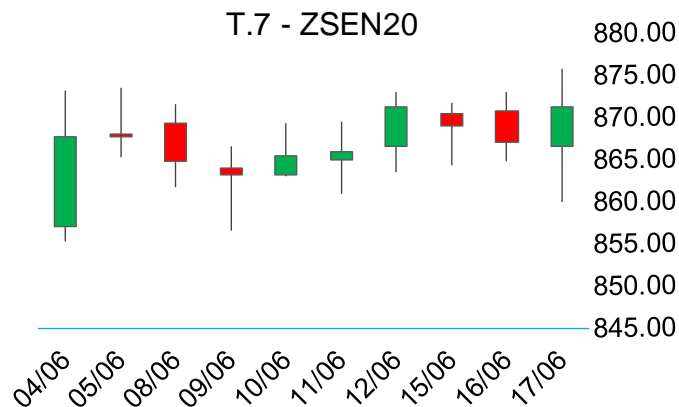
➤ Hỗ trợ: 280 ; 250

▪ Dầu đậu tương tháng 7 tăng nhẹ 0.39% lên 28.10 cents/pound ảnh hưởng bởi việc Brazil giảm tỉ lệ pha trộn dầu sinh học bắt buộc từ 12% xuống 10%.

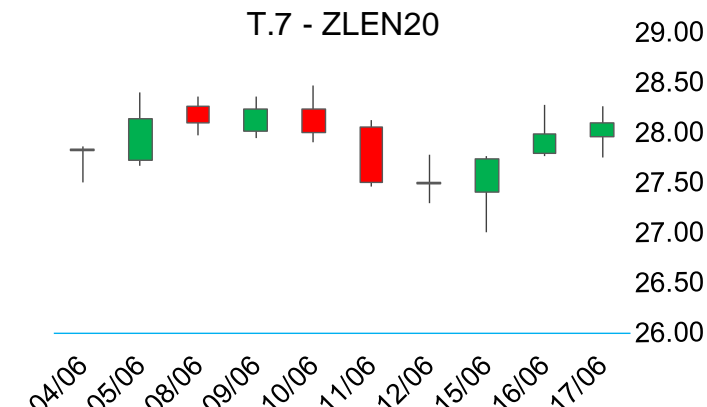
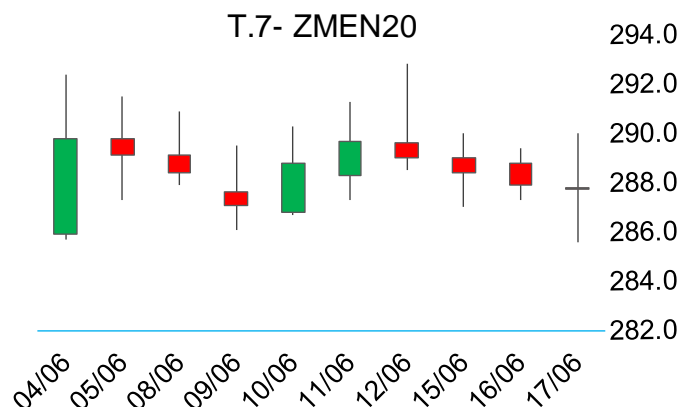
➤ Kháng cự: 30 ; 36

➤ Hỗ trợ: 28 ; 25

BIỂU ĐỒ GIÁ



BIỂU ĐỒ GIÁ



BẢNG GIÁ
TIN TỨC
THỜI TIẾT
ĐẬU TƯƠNG
NGÔ & LÚA MỠ

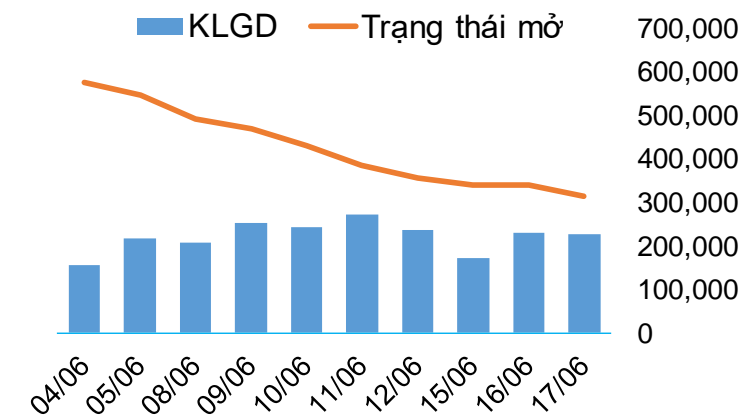
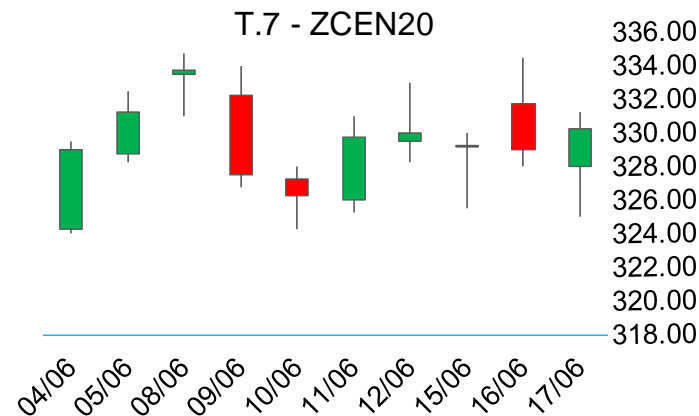
NGÔ

▪ Ngô tháng 7 đóng cửa tăng nhẹ 0.38% lên 330.25 cents/giạ do sản lượng Ethanol có tuần tăng thứ 7 liên tiếp. Cộng thêm việc đồng Real tăng giá nhẹ cũng giúp hạn chế tốc độ bán hàng của nông dân Brazil.

➤ Kháng cự: 340 ; 360

➤ Hỗ trợ: 310 ; 300

BIỂU ĐỒ GIÁ



LÚA MỠ

▪ Lúa mỳ tháng 7 đóng cửa giảm mạnh 1.46% xuống 488.75 cents/giạ. Giá lúa mỳ chịu sức ép lớn trong phiên hôm qua dẫn đến việc phá vỡ ngưỡng hỗ trợ cứng 495 để đóng cửa ở mức thấp nhất từ tháng 9 năm ngoái đến nay. Nguyên nhân chủ yếu đến từ việc chính phủ Nga tiếp tục tăng dự báo sản lượng lúa mỳ.

➤ Kháng cự: 510 ; 525

➤ Hỗ trợ: 495 ; 480

BIỂU ĐỒ GIÁ

