

**BẢNG GIÁ**
**TIN TỨC**
**THỜI TIẾT**
**CÀ PHÊ & CACAO**
**BÔNG & ĐƯỜNG**
**CAO SU**
**BẢNG GIÁ THỊ TRƯỜNG NGÀY 17/06/2020**

	Mã HĐ	Cao	Thấp	Đóng cửa	Δ	Δ%	KLGD
Cà phê Arabica	KCEN20	96.80	93.15	<b>96.25</b>	+2.60	+2.78%	12,234
	KCEU20	98.75	95.00	<b>98.15</b>	+2.55	+2.67%	22,254
Cà phê Robusta	LRCN20	1,165	1,142	<b>1,150</b>	+2	+0.17%	7,452
	LRCU20	1,195	1,170	<b>1,182</b>	+5	+0.42%	12,110
Ca Cao	CCEN20	2,396	2,382	<b>2,379</b>	+19	+0.81%	8
	CCEU20	2,273	2,218	<b>2,230</b>	-39	-1.72%	13,770
Bông	CTEN20	61.36	59.91	<b>61.34</b>	+1.27	+2.11%	4,804
	CTEZ20	60.05	58.68	<b>60.00</b>	+0.92	+1.56%	13,742
Đường	SBEN20	12.18	11.93	<b>12.11</b>	-0.08	-0.66%	38,875
	SBEV20	12.29	12.04	<b>12.26</b>	-0.02	-0.16%	55,486
Cao Su RSS3	TRUQ20	145.3	143.3	<b>144.5</b>	-0.5	-0.34%	78
	TRUU20	150.0	148.0	<b>148.5</b>	-0.9	-0.60%	69
Cao Su TSR20	ZFTN20	114.1	112.8	<b>113.9</b>	+0.4	+0.35%	382
	ZFTQ20	117.7	116.2	<b>117.3</b>	+0.2	+0.17%	424

**THỊ TRƯỜNG TÀI CHÍNH NGÀY 17/06/2020**

	Đóng cửa	Δ%
Dow Jones	<b>26,119.61</b>	-0.65%
S&P500	<b>3,113.49</b>	-0.36%
Nasdaq	<b>9,910.53</b>	+0.15%
FTSE100	<b>6,253.25</b>	+0.17%
Shanghai Composite	<b>2,935.87</b>	+0.14%
Gold Spot	<b>1,726</b>	-0.04%
Dollar Index	<b>97.08</b>	+0.12%
US Dollar/ Brazil Real	<b>5.2286</b>	-0.27%
Dầu WTI (USD/thùng)	<b>37.96</b>	-1.09%
Dầu Brent (USD/thùng)	<b>40.54</b>	-1.03%

**BẢNG GIÁ****TIN TỨC****THỜI TIẾT****CÀ PHÊ & CACAO****BÔNG & ĐƯỜNG****CAO SU**

## ĐIỂM TIN THỊ TRƯỜNG 24 GIỜ QUA

- Chủ tịch Hiệp hội bông Ấn Độ (CAI), ông Atul Ganatra, cho biết, diện tích gieo trồng bông tại bang Gujarat được dự báo có thể giảm tới 15-20% trong năm nay, do nhiều nông dân có khuynh hướng chuyển sang trồng lạc thay vì trồng bông trong niên vụ này.
- Ông Zairossani Mohd Nor, Giám đốc Ủy ban Cao su Malaysia dự báo, giá trị ngành cao su nước này sẽ tăng trưởng 6.5% trong năm nay, lên mức 33 tỷ ringgit (7.7 tỷ USD), bất chấp dịch Covid-19. Kim ngạch xuất khẩu găng tay cao su năm nay của nước này được dự báo đạt 20 tỷ ringgit (4.7 tỷ USD). Thị phần găng tay cao su của Malaysia được kỳ vọng sẽ tăng lên 65% trong năm nay, hơn 3 điểm phần trăm so với năm 2019. Tuy nhiên, xuất khẩu cao su tự nhiên được dự báo giảm 10% do nhu cầu tiêu thụ chậm lại tại Hoa lục.
- Trong cuộc họp trực tuyến do Viện đường quốc gia Ấn Độ (NSI) tổ chức tại thành phố Kanpur, bang Uttar Pradesh, kinh tế trưởng của Tổ chức đường quốc tế (ISO), ông Peter De Klerk, dự báo, cán cân cung-cầu đường thế giới năm nay sẽ thâm hụt 6.9 triệu tấn, dù đường Ấn Độ đang trong trạng thái dư cung. Ông De Klerk cho biết thêm, các quốc gia Hồi giáo như Ai Cập, Saudi Arabia và Indonesia sẽ là những nước nhập khẩu chính. Trong khi đó, sản lượng đường năm nay của Thái Lan được dự báo sẽ giảm mạnh tới 40%.
- Bộ Nông nghiệp Ấn Độ cho biết, diện tích gieo trồng bông tính đến đầu tháng 6/2020 của nước này đã đạt 1.67 triệu ha, tăng 23.7% so với mức 1.35 triệu ha cùng kỳ niên vụ trước. Diện tích trồng bông tăng do mức giá hỗ trợ thu mua tối thiểu (MSP) của chính phủ Ấn Độ đã tăng 5%. Thêm vào đó, giá bông kỳ hạn tại Sở Giao dịch hàng hoá Ấn Độ (MCX) đã tăng 3% trong nửa đầu tháng 6, lên mức 16,120 rupees/kiện 170 kg.

## SL DỰ TRỮ

- ☀ Ca cao: Dự trữ ca cao trên sàn ICE US đã giảm xuống mức 4.213 triệu bao trong phiên giao dịch ngày 17/06.
- ☀ Cà phê: Dự trữ cà phê của sàn ICE US giảm xuống mức 1.668 triệu bao trong phiên giao dịch ngày 17/06.
- ☀ Bông: Dự trữ bông của sàn ICE US giảm xuống mức 31,505 kiện tính đến ngày 16/06.

BẢNG GIÁ

TIN TỨC

**THỜI TIẾT**

CÀ PHÊ &amp; CACAO

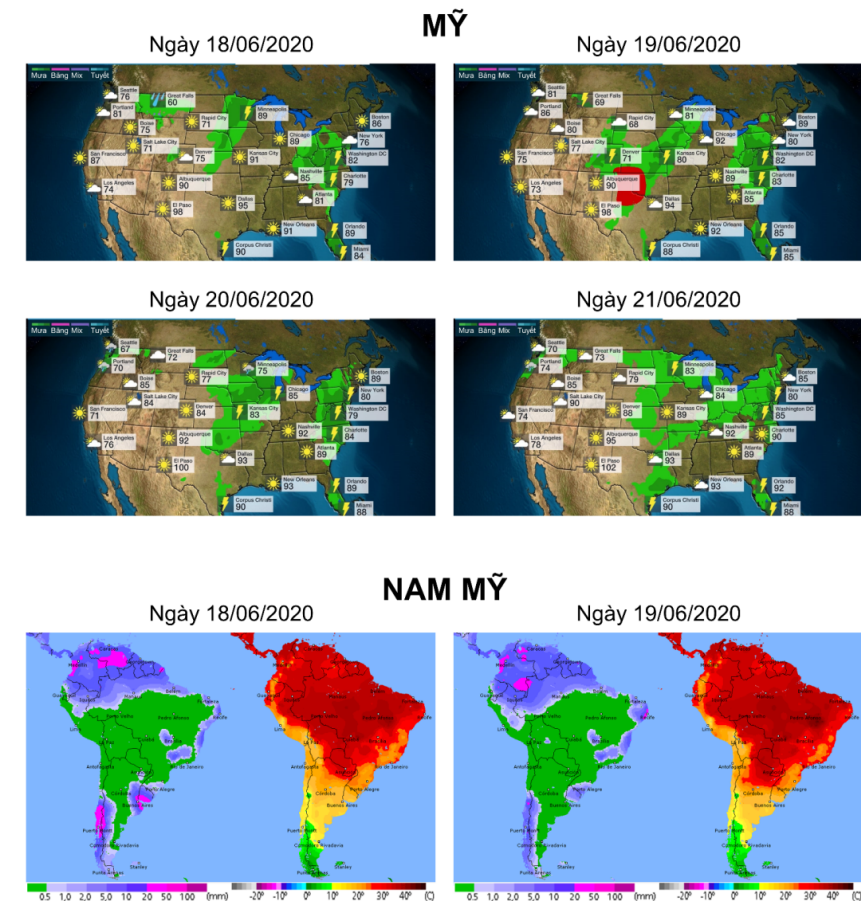
BÔNG &amp; ĐƯỜNG

CAO SU

## THỜI TIẾT CÁC VÙNG SẢN XUẤT LỚN

- **Brazil:** Vùng canh tác Minas Gerais trong vài ngày tới dự báo trời ít mây, không mưa, nắng mạnh. Độ ẩm trung bình ở mức 65%. Nhiệt độ 11 - 25 độ C.
- **Việt Nam:** Tỉnh Đắk Lắk được dự báo mưa giông liên tiếp. Nhiệt độ dao động từ 21-31 độ C. Độ ẩm trung bình ở mức 77%.
- **Mỹ:** Thời tiết tại vùng canh tác South Plains, bang Texas mấy ngày tới trời quang mây, nắng nhẹ, có mưa giông rải rác. Nhiệt độ dao động từ 17 đến 35 độ C. Độ ẩm trung bình trong không khí ở mức 51%.
- **Trung Quốc:** Vùng canh tác bông lớn nhất Xianjiang trong vài ngày tới trời mưa rào rải rác, trời nhiều mây, nắng yếu. Độ ẩm trung bình 72%. Nhiệt độ 16 – 29 độ C.
- **Ấn Độ:** Vùng canh tác mía đường phía Tây bang Maharashtra trời mưa giông rải rác. Độ ẩm trung bình 70%. Nhiệt độ từ 24-33 độ C.
- **Bờ Biển Ngà:** Thời tiết tại vùng canh tác Bougouanou được dự báo có mưa giông diện rộng. Độ ẩm trung bình ở mức 81%, nhiệt độ dao động từ 21-31 độ C.

## BẢN ĐỒ THỜI TIẾT MÙA VỤ



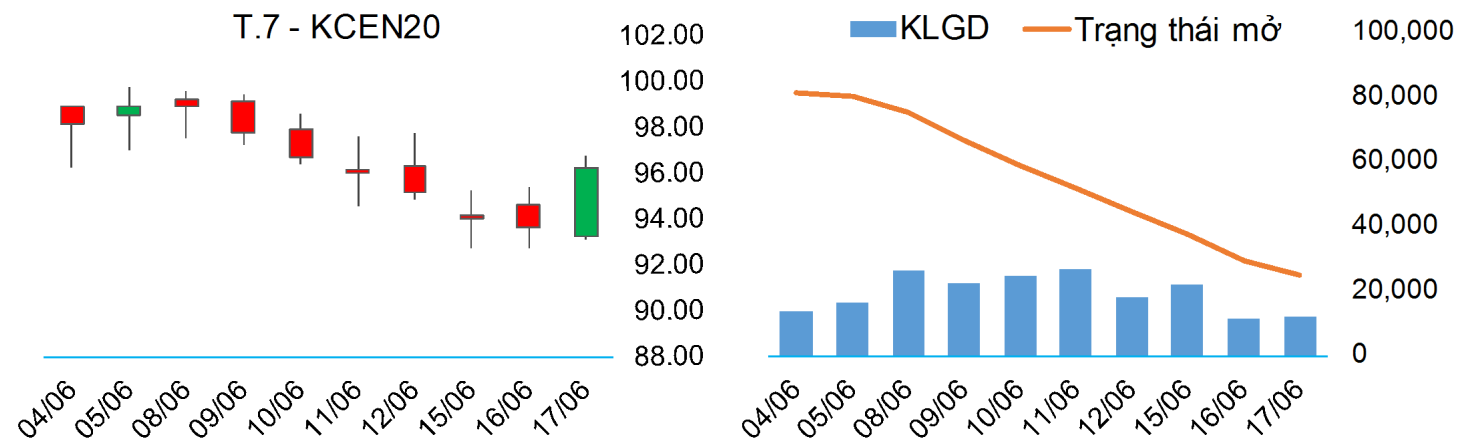
**BẢNG GIÁ**
**TIN TỨC**
**THỜI TIẾT**
**CÀ PHÊ & CACAO**
**BÔNG & ĐƯỜNG**
**CAO SU**

## CÀ PHÊ ARABICA

▪ Giá cà phê Arabica tháng 7 tăng 2.78% lên mức 96.25 cents/pound.

➤ Kháng cự: 96.65; 97.85      ➤ Hỗ trợ: 93.95; 92.45

## BIỂU ĐỒ GIÁ

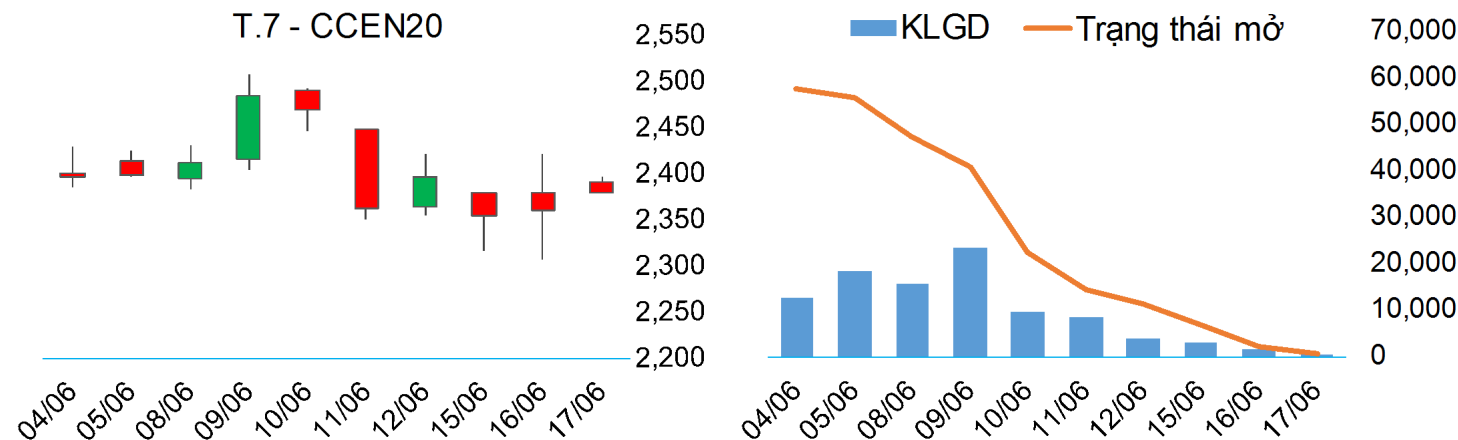


## CA CAO

▪ Giá cacao giao tháng 07 trên sàn ICE US tăng 0.81% lên mức 2,379 USD/tấn.

➤ Kháng cự: 2,418; 2,477      ➤ Hỗ trợ: 2,304; 2,249

## BIỂU ĐỒ GIÁ



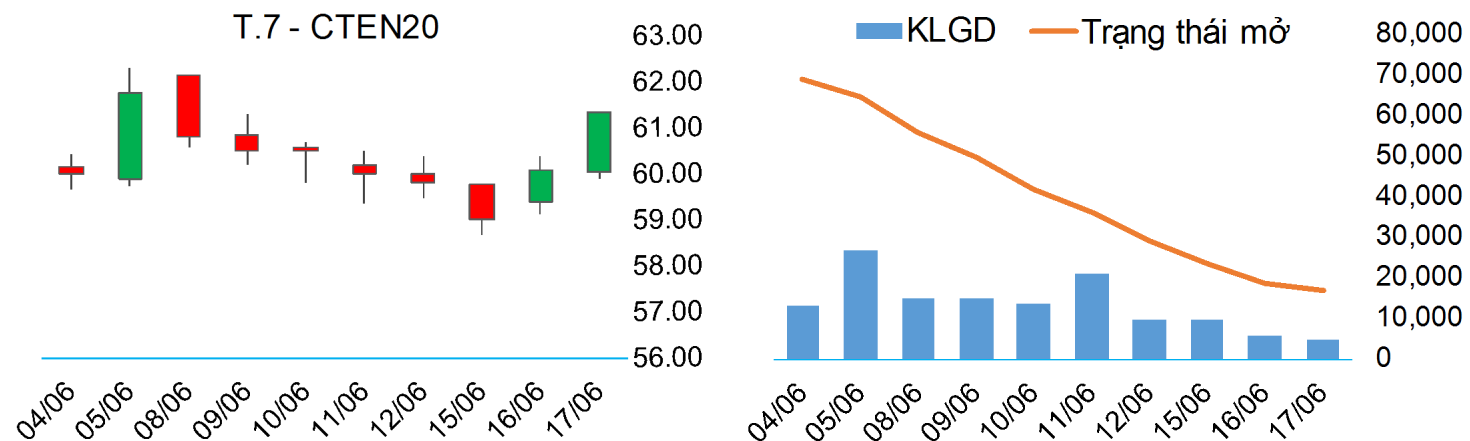
**BẢNG GIÁ**
**TIN TỨC**
**THỜI TIẾT**
**CÀ PHÊ & CACAO**
**BÔNG & ĐƯỜNG**
**CAO SU**

## BÔNG

▪ Giá bông kỳ hạn tháng 07 trên sàn ICE US tăng 2.11% lên mức 61.34 US cents/pound.

➤ Kháng cự: 61.83; 62.32      ➤ Hỗ trợ: 60.87; 60.38

## BIỂU ĐỒ GIÁ

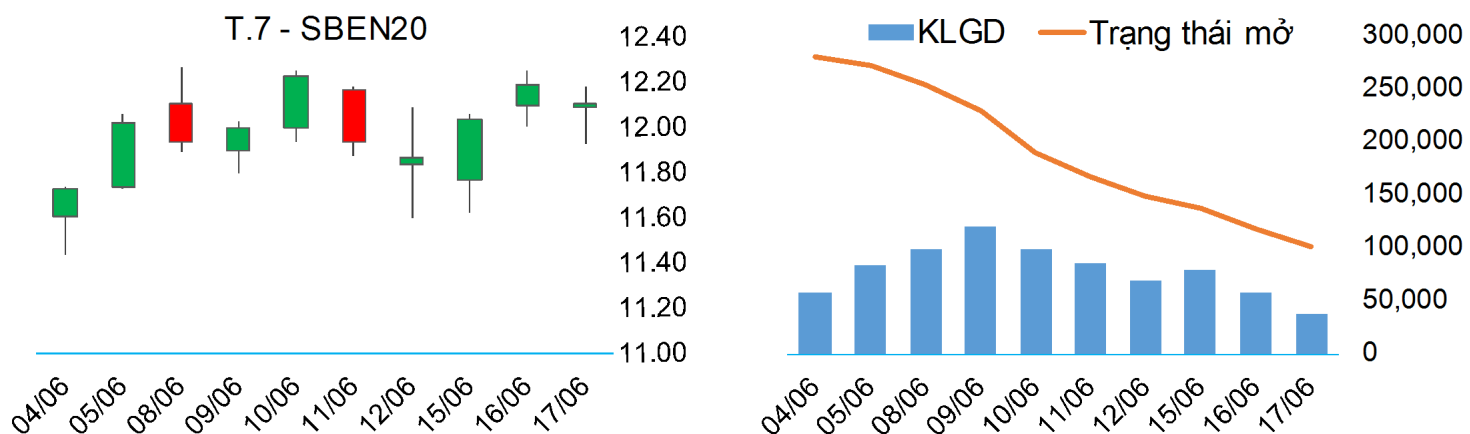


## ĐƯỜNG

▪ Giá đường thô tháng 07 trên sàn ICE US giảm 0.66% xuống mức 12.11 cents/pound.

➤ Kháng cự: 12.22; 12.32      ➤ Hỗ trợ: 12.07; 11.97

## BIỂU ĐỒ GIÁ



**BẢNG GIÁ**
**TIN TỨC**
**THỜI TIẾT**
**CÀ PHÊ & CACAO**
**BÔNG & ĐƯỜNG**
**CAO SU**

## CAO SU TOKYO

▪ Giá cao su RSS3 giao tháng 08 trên sàn TOCOM giảm 0.34% xuống mức 144.5 JPY/kg.

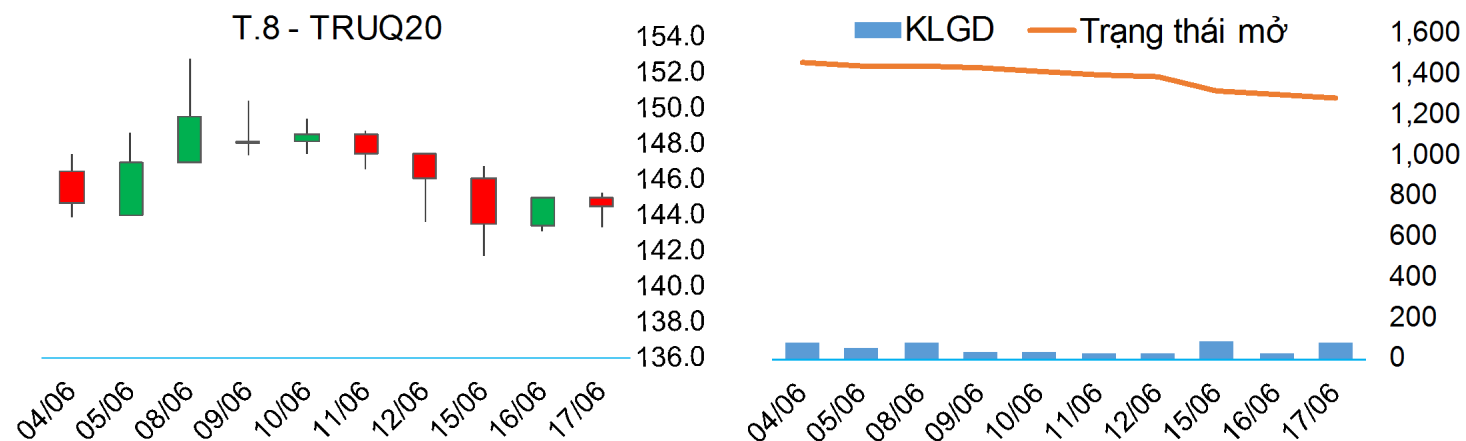
➤ Kháng cự: 145.6; 146.3 ➤ Hỗ trợ: 143.7; 142.5

## CAO SU SINGAPORE

▪ Giá cao su TSR20 giao tháng 07 trên sàn Singapore tăng 0.35% lên mức 113.90 US cents/kg.

➤ Kháng cự: 114.30; 114.60 ➤ Hỗ trợ: 113.60; 113.20

## BIỂU ĐỒ GIÁ



## BIỂU ĐỒ GIÁ

