

BẢNG GIÁ
TIN TỨC
THỜI TIẾT
ĐẬU TƯƠNG
NGÔ & LÚA MỠ
BẢNG GIÁ THỊ TRƯỜNG NGÀY 19/06/2020

	Mã HĐ	Cao	Thấp	Đóng cửa	Δ	Δ%	KLGD
Đậu tương	ZSEN20	880.50	871.50	876.50	+3.50	+0.40%	87,950
	ZSEQ20	880.00	871.00	876.00	+3.50	+0.40%	26,324
Khô đậu tương	ZMEN20	290.4	286.6	287.0	-1.8	-0.62%	51,588
	ZMEQ20	292.1	289.0	289.3	-1.3	-0.45%	20,526
Dầu đậu tương	ZLEN20	28.68	28.01	28.52	+0.46	+1.64%	56,975
	ZLEQ20	28.87	28.20	28.70	+0.45	+1.59%	20,136
Ngô	ZCEN20	333.75	327.50	332.50	+1.50	+0.45%	170,567
	ZCEU20	338.25	331.75	337.25	+1.75	+0.52%	119,162
Lúa mỳ	ZWAN20	485.50	476.00	481.25	-2.25	-0.47%	58,288
	ZWAU20	490.50	481.00	485.25	-3.50	-0.72%	62,878

THỊ TRƯỜNG TÀI CHÍNH NGÀY 19/06/2020

	Đóng cửa	Δ%
Dow Jones	25,871.46	-0.80%
S&P500	3,097.74	-0.56%
Nasdaq	9,946.12	+0.03%
FTSE100	6,292.60	+1.10%
Shanghai Composite	2,967.63	+0.96%
Gold Spot	1,743	+1.17%
Dollar Index	97.62	+0.21%
US Dollar/ Brazil Real	5.3105	-1.25%
Dầu WTI (USD/thùng)	39.75	+2.34%
Dầu Brent (USD/thùng)	42.19	+1.64%

BẢNG GIÁ**TIN TỨC****THỜI TIẾT****ĐẬU TƯƠNG****NGÔ & LÚA MỠ**

ĐIỂM TIN THỊ TRƯỜNG 24 GIỜ QUA

- Trung tâm thông tin ngũ cốc quốc gia Trung Quốc – CNGOIC báo cáo tồn kho đậu tương của nước này tăng thêm 220,000 tấn trong tuần trước, lên mức 5.95 triệu tấn, cao nhất kể từ giữa tháng 2 đến nay và là tuần tăng thứ 10 liên tiếp.
- Theo thông tin từ Agricensus, nông dân tại Argentina đang đẩy nhanh tốc độ bán hàng so với giai đoạn trước, tuy nhiên doanh số hiện tại vẫn chậm hơn so với cùng kỳ năm ngoái. Bán hàng các loại ngũ cốc và hạt lấy dầu cả niên vụ cũ lẫn niên vụ mới tuần vừa rồi đạt 2.78 triệu tấn, so với 2.53 tuần trước và 3.1 cùng kỳ năm ngoái.
- Theo một số nguồn tin, chính phủ Trung Quốc đang chuẩn bị cấp một hạn ngạch nhập khẩu khoảng 5.0 triệu tấn ngô cho các tập đoàn nhà nước, trong bối cảnh nước này vừa tuyên bố sẽ tăng tốc mua thêm nông sản Mỹ để thực hiện đúng theo cam kết.
- Hãng tư vấn AgroConsult đưa ra dự báo mới nhất về sản lượng mùa vụ ngô thứ 2 tại Brazil trong niên vụ 2019/20 ở mức 72.9 triệu tấn, tăng 1.2 triệu tấn so với mức 71.7 triệu tấn so với dự đoán trong tháng trước.
- Theo thông tin từ Hiệp hội lúa mì Hoa Kỳ, tiến độ thu hoạch lúa mì vụ đông tại đây tiếp tục diễn ra rất nhanh trong tuần vừa rồi nhờ thời tiết khô ráo. Bang Texas hiện đã thu hoạch xong 63% diện tích dự kiến, và bang Oklahoma tăng vọt lên 92%. Bang Kansas đã thu hoạch được 22% diện tích dự kiến, so với 1% của tuần trước.

BÁO CÁO ĐÁNG CHÚ Ý

- ❖ Báo cáo mùa vụ Pháp hàng tuần của France Agri Mer:
 - Chất lượng mùa vụ lúa mì 2020 đạt 56% tốt – tuyệt vời, so với 56% tuần trước và 87% năm ngoái.
 - Chất lượng mùa vụ ngô 2020 đạt 83% tốt – tuyệt vời, so với 83% tuần trước và 81% năm ngoái.
- ❖ Báo cáo Hải quan Canada:
 - Xuất khẩu lúa mì trong tuần trước đạt 322,600 tấn, giảm 23% so với tuần trước đó. Xuất khẩu lúa mì Canada từ đầu niên vụ 2019/20 tới nay đã đạt 14.8 triệu tấn, giảm 7.0% so với cùng kỳ năm ngoái.
 - Xuất khẩu lúa mì durum của Canada trong tuần trước giảm 2% về mức 75,300 tấn.

BẢNG GIÁ
TIN TỨC
THỜI TIẾT
ĐẬU TƯƠNG
NGÔ & LÚA MỖ

THỜI TIẾT CÁC VÙNG SẢN XUẤT LỚN

❖ Mỹ:

- Tại Trung Tây, có mưa với lượng nhỏ và trung bình ở nửa phía đông trong hôm nay, sau đó toàn bộ khu vực phần lớn sẽ khô ráo và có mưa không đáng kể đến giữa tuần.
- Vùng đồng bằng phía nam có mưa tại nửa phía đông bang Texas từ ngày mai và duy trì trong nhiều ngày.

❖ Brazil:

- Tại miền trung, Mato Grosso và Goiás tiếp tục khô ráo trong nhiều ngày tới.
- Tại miền nam, Parana và Rio Grande do Sul không có mưa trong 48h tới, sau đó giữa tuần sẽ có mưa lớn giữa tuần này do vùng mưa đang di chuyển phía nam lên.

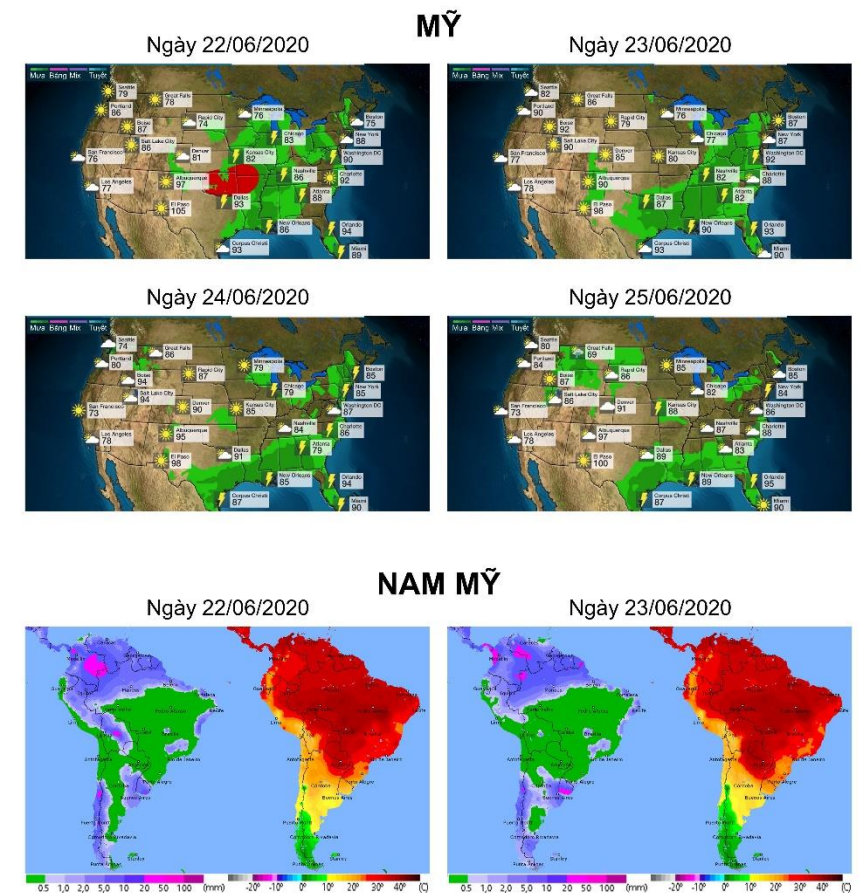
❖ Argentina:

- Argentina có mưa với lượng nhỏ – trung bình tại các khu vực gieo trồng chính trong vài ngày tới.

❖ Các vùng gieo trồng khác:

- Tại châu Âu, Pháp và Đức hoàn toàn khô ráo.

BẢN ĐỒ THỜI TIẾT MÙA VỤ



BẢNG GIÁ
TIN TỨC
THỜI TIẾT
ĐẬU TƯƠNG
NGÔ & LÚA MỸ

ĐẬU TƯƠNG

▪ Đậu tương tháng 7 đóng cửa tăng nhẹ 0.40% lên 876.50 cents/giạ, cao nhất kể từ đầu tháng 4 đến nay. Trung Quốc tuyên bố sẽ mua thêm nhiều nông sản của Mỹ trong cuộc họp lãnh đạo cấp cao giữa 2 nước tổ chức tại Hawaii ngày hôm qua, để đảm bảo thực hiện đúng cam kết đã ký hồi đầu năm đã tạo tâm lý tích cực cho thị trường.

➤ Kháng cự: 880 ; 900

➤ Hỗ trợ: 860 ; 830

KHÔ ĐẬU TƯƠNG & DẦU ĐẬU TƯƠNG

▪ Khô đậu tương tháng 7 giảm 0.62% về 287.0 USD/tấn do diễn biến trái chiều với giá dầu đậu tương.

➤ Kháng cự: 290 ; 300

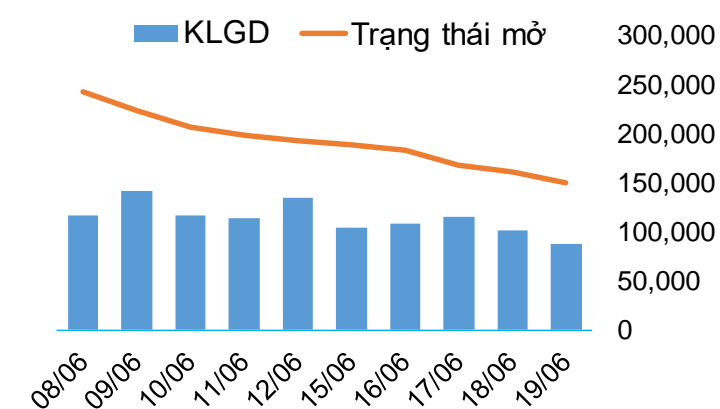
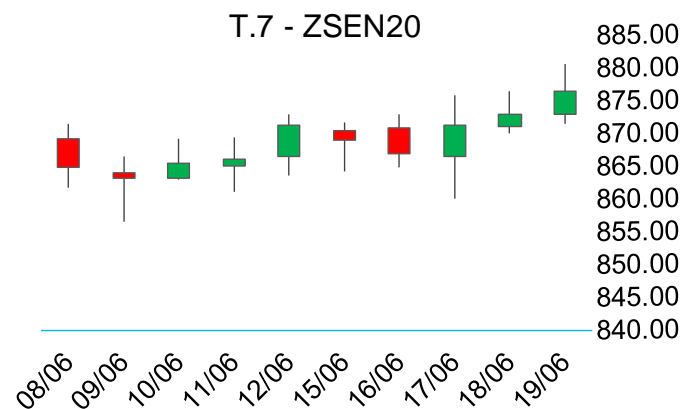
➤ Hỗ trợ: 280 ; 250

▪ Dầu đậu tương tháng 7 tăng mạnh 1.64% lên 28.52 cents/pound do ảnh hưởng bởi mức tăng của cả dầu cọ lẫn dầu thô thế giới.

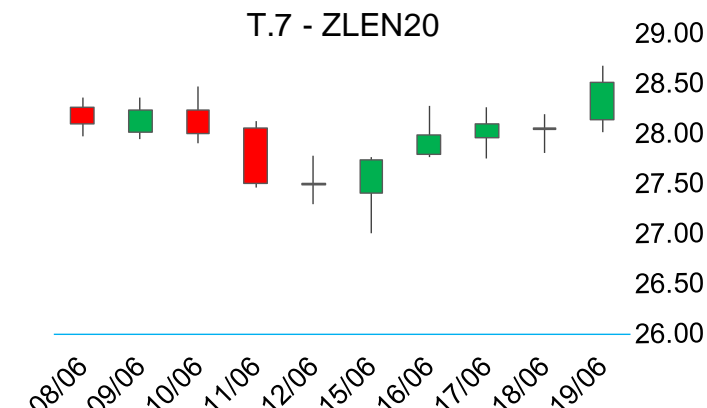
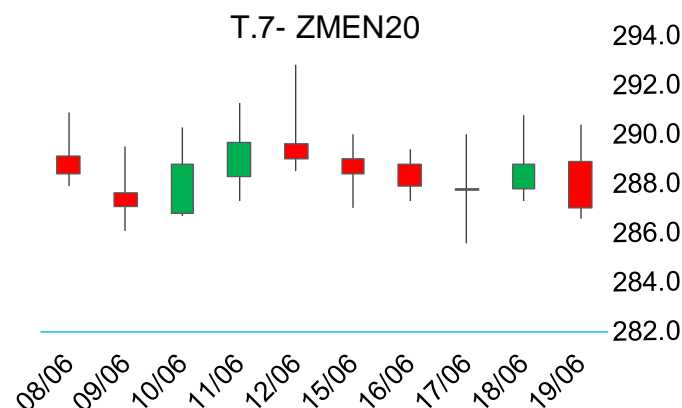
➤ Kháng cự: 30 ; 36

➤ Hỗ trợ: 28 ; 25

BIỂU ĐỒ GIÁ



BIỂU ĐỒ GIÁ



BẢNG GIÁ
TIN TỨC
THỜI TIẾT
ĐẬU TƯƠNG
NGÔ & LÚA MỠ

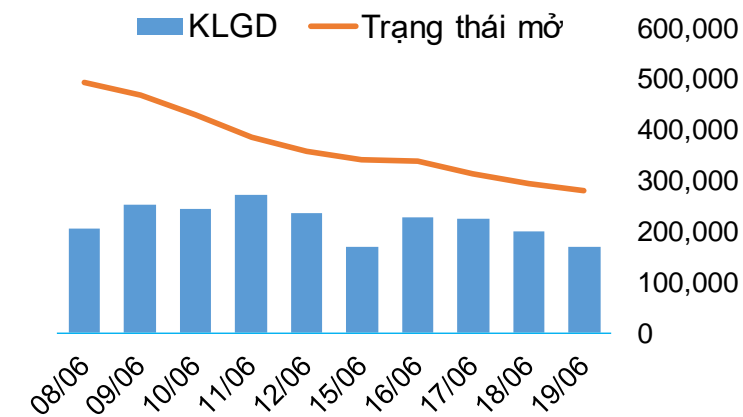
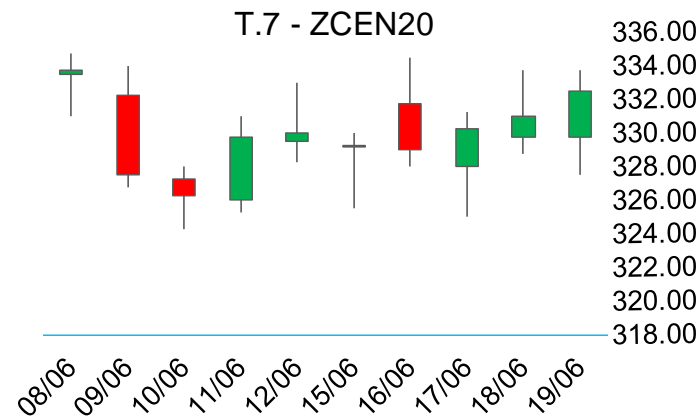
NGÔ

▪ Ngô tháng 7 đóng cửa tăng nhẹ 0.45% lên 332.50 cents/giạ chủ yếu do thông tin chính phủ Trung Quốc nhiều khả năng sẽ cấp thêm 5 triệu tấn hạn ngạch nhập khẩu ngô cho các tập đoàn quốc gia, trong bối cảnh nước này đang giải phóng rất nhiều tồn kho ngô và đẩy mạnh nhập nông sản Mỹ để thực hiện cam kết.

➤ Kháng cự: 340 ; 360

➤ Hỗ trợ: 310 ; 300

BIỂU ĐỒ GIÁ



LÚA MỠ

▪ Lúa mỳ tháng 7 đóng cửa giảm 0.47% xuống 481.25 cents/giạ, ảnh hưởng bởi thông tin 30,000 tấn lúa mỳ của Canada bán cho Hàn Quốc hôm thứ 5 bị trả lại do nhầm lẫn về mức giá thầu. Cộng thêm việc tốc độ thu hoạch lúa mỳ vụ đông đang rất nhanh do thời tiết khô trong cả tuần vừa rồi.

➤ Kháng cự: 495 ; 510

➤ Hỗ trợ: 480 ; 465

BIỂU ĐỒ GIÁ

