

BẢNG GIÁ
TIN TỨC
THỜI TIẾT
ĐẬU TƯƠNG
NGÔ & LÚA MỖ
BẢNG GIÁ THỊ TRƯỜNG NGÀY 22/06/2020

	Mã HĐ	Cao	Thấp	Đóng cửa	Δ	Δ%	KLGD
Đậu tương	ZSEN20	879.75	872.50	876.25	-0.25	-0.03%	94,353
	ZSEQ20	878.00	871.50	875.00	-1.00	-0.11%	30,748
Khô đậu tương	ZMEN20	287.6	286.0	286.5	-0.5	-0.17%	32,142
	ZMEQ20	289.8	288.3	288.8	-0.5	-0.17%	15,848
Dầu đậu tương	ZLEN20	28.63	28.31	28.35	-0.17	-0.60%	32,818
	ZLEQ20	28.81	28.50	28.55	-0.15	-0.52%	17,842
Ngô	ZCEN20	332.25	328.00	328.25	-4.25	-1.28%	134,480
	ZCEU20	337.00	332.50	333.00	-4.25	-1.26%	78,573
Lúa mỳ	ZWAN20	486.00	477.75	485.00	+3.75	+0.78%	35,478
	ZWAU20	490.50	481.75	489.50	+4.25	+0.88%	55,123

THỊ TRƯỜNG TÀI CHÍNH NGÀY 22/06/2020

	Đóng cửa	Δ%
Dow Jones	26,024.96	+0.59%
S&P500	3,117.86	+0.65%
Nasdaq	10,056.48	+1.11%
FTSE100	6,244.62	-0.76%
Shanghai Composite	2,965.27	-0.08%
Gold Spot	1,754	+0.67%
Dollar Index	97.04	-0.60%
US Dollar/ Brazil Real	5.2524	-1.09%
Dầu WTI (USD/thùng)	40.46	+1.79%
Dầu Brent (USD/thùng)	43.08	+2.11%

BẢNG GIÁ**TIN TỨC****THỜI TIẾT****ĐẬU TƯƠNG****NGÔ & LÚA MỠ**

ĐIỂM TIN THỊ TRƯỜNG 24 GIỜ QUA

- Ủy ban dầu cọ Malaysia – MPOB dự báo sản lượng dầu cọ của nước này trong năm 2020 đạt 19.0 triệu tấn, giảm 4.3% so với năm ngoái, do các hoạt động sản xuất bị gián đoạn khi chính phủ phong tỏa toàn quốc hồi giữa tháng 3 để ngăn ngừa đại dịch Covid-19.
- Hãng tư vấn IKAR của Nga vừa đưa ra dự báo mới nhất về sản lượng mùa vụ lúa mỳ 2020 của nước này ở mức 79.5 triệu tấn, tăng so với mức 78.0 triệu tấn trong dự đoán trước do điều kiện thời tiết tiếp tục được cải thiện đáng kể tại khu vực trung tâm và vùng châu thổ sông Volga.
- Bộ nông nghiệp Canada cho biết, mưa lớn với lượng trên 80mm ở nhiều nơi dẫn đến ngập lụt khiến nhiều cánh đồng tại bang Alberta – bang sản xuất nông nghiệp đứng thứ 2 cả nước đang có thể sẽ phải gieo trồng lại.
- Theo dữ liệu thị trường từ Agricensus, mua hàng đậu tương của Trung Quốc tuần vừa rồi đạt khoảng 15 tàu, so với 27 tàu trung bình trong 9 tuần qua, thấp nhất từ giữa tháng 4 đến nay. Tốc độ mua hàng chậm lại do chi phí vận tải tăng, cộng với lợi nhuận ép dầu tiếp tục giảm tại Trung Quốc.
- Hãng tư vấn Agritel ước tính sản lượng lúa mỳ niên vụ 20/21 của Nga sẽ đạt 77.5 triệu tấn, tăng 4% so với niên vụ 19/20 và là mức sản lượng cao thứ 2 trong lịch sử.

BÁO CÁO ĐÁNG CHÚ Ý

- ❖ Báo cáo Export Inspections tuần 12/06 – 18/06:
 - Đậu tương 19/20: lên tàu đạt 254k tấn, so với 435k tuần trước và 731k cùng kỳ.
 - Ngô 19/20: lên tàu đạt 1.29 triệu tấn, so với 921k tuần trước và 617k cùng kỳ.
 - Lúa mỳ 20/21: lên tàu đạt 613k tấn, so với 564k tuần trước và 434k cùng kỳ.
- ❖ Báo cáo Crop Progress của USDA hết ngày 21/06:
 - Đậu tương: gieo trồng đạt 96% diện tích dự kiến, so với 83% cùng kỳ và 93% trung bình 5 năm.
 - Ngô: phun râu đạt 2% diện tích dự kiến, so với 1% cùng kỳ và 2% trung bình 5 năm.
 - Lúa mỳ vụ xuân: chất lượng tốt-tuyệt vời đạt 75%, so với 81% tuần trước và 75% cùng kỳ.
 - Lúa mỳ vụ đông: chất lượng tốt-tuyệt vời đạt 52%, so với 50% tuần trước và 61% cùng kỳ.

BẢNG GIÁ

TIN TỨC

THỜI TIẾT

ĐẬU TƯƠNG

NGÔ & LÚA MỖ

THỜI TIẾT CÁC VÙNG SẢN XUẤT LỚN

❖ Mỹ:

- Tại Trung Tây, có mưa không đáng kể trong vòng 3 ngày tới. Mưa dự kiến sẽ quay trở lại từ cuối tuần này.
- Vùng đồng bằng phía nam đang có mưa với lượng nhỏ – trung bình tại nửa phía đông bang Texas, lượng mưa sẽ giảm dần từ ngày mai nhưng vẫn duy trì đến hết tuần này.

❖ Brazil:

- Tại miền trung, Mato Grosso và Goiás vẫn sẽ khô ráo trong nhiều ngày tới.
- Tại miền nam, Parana và Rio Grande do Sul không có mưa trong hôm nay. Đến giữa tuần sẽ có mưa trở lại do vùng mưa đang di chuyển từ phía nam lên.

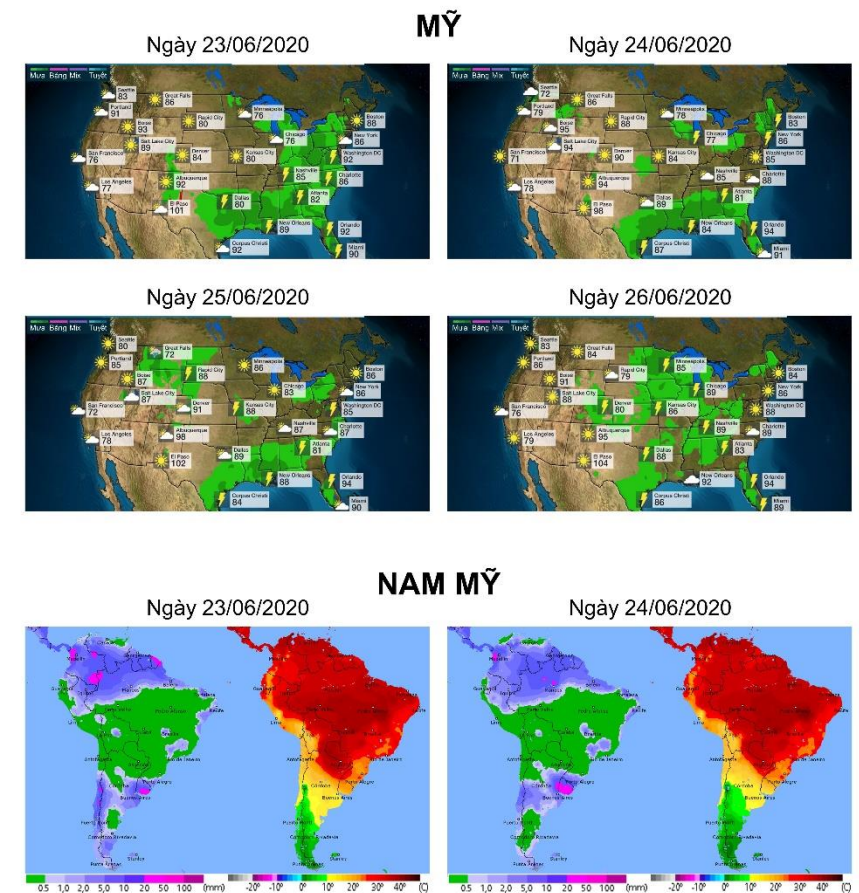
❖ Argentina:

- Argentina có mưa với lượng nhỏ – trung bình tại các khu vực gieo trồng chính trong hôm nay và ngày mai.

❖ Các vùng gieo trồng khác:

- Tại châu Âu, Pháp và Đức hoàn toàn khô ráo.

BẢN ĐỒ THỜI TIẾT MÙA VỤ



BẢNG GIÁ
TIN TỨC
THỜI TIẾT
ĐẬU TƯƠNG
NGÔ & LÚA MỖ

ĐẬU TƯƠNG

▪ Đậu tương tháng 7 giảm 0.25 cent về 876.25 cents/giạ. Giá tăng trong đầu phiên tối do tác động từ thông tin tổng thống Trump sẽ hoãn trừng phạt các quan chức Trung Quốc liên quan đến vấn đề ở Tân Cương vì sợ ảnh hưởng đến các cuộc đàm phán thương mại, tuy nhiên các số liệu rất thấp trong báo cáo Bán hàng – Giao hàng ra sau đó đã khiến giá quay đầu.

➤ Kháng cự: 880 ; 900

➤ Hỗ trợ: 860 ; 830

KHÔ ĐẬU TƯƠNG & DẦU ĐẬU TƯƠNG

▪ Khô đậu tương tháng 7 giảm nhẹ 0.17% về 286.5 USD/tấn. Do giá basis tại một số nước nhập khẩu vẫn đang ở mức cao khiến thị trường thiếu lực mua.

➤ Kháng cự: 290 ; 300

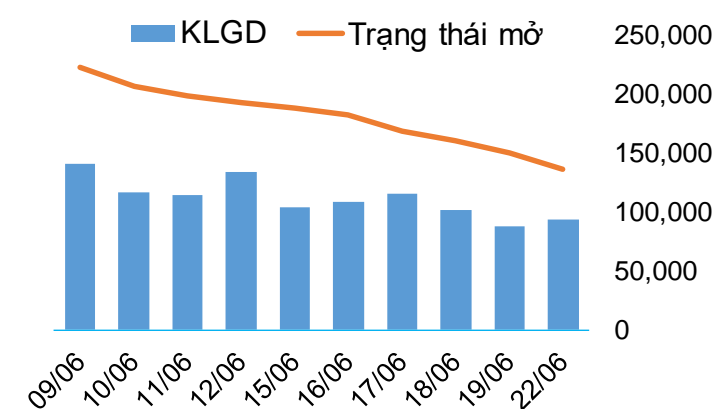
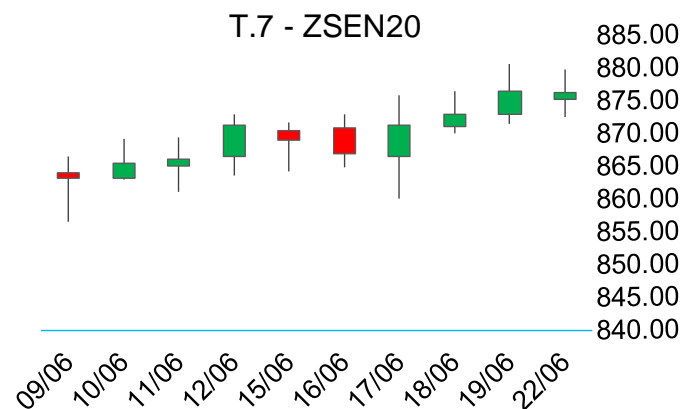
➤ Hỗ trợ: 280 ; 250

▪ Dầu đậu tương tháng 7 giảm 0.6% về 28.35 cents/pound cùng với đà giảm hơn 1% của giá dầu cọ.

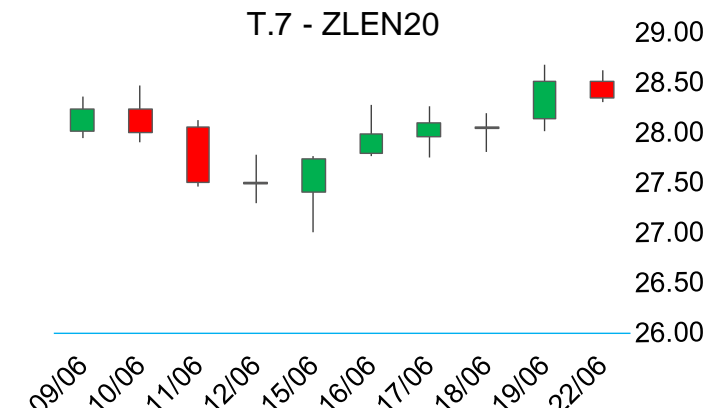
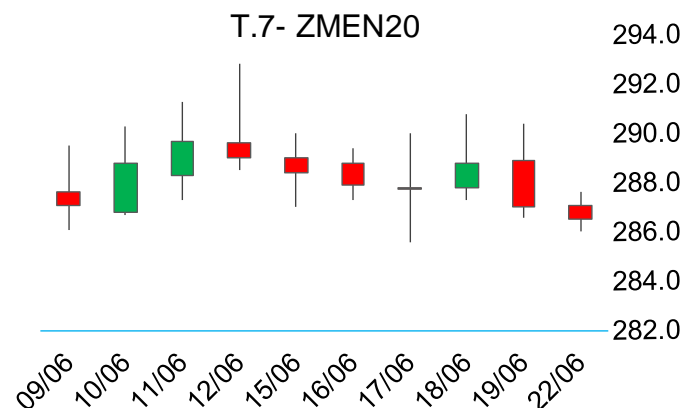
➤ Kháng cự: 30 ; 36

➤ Hỗ trợ: 28 ; 25

BIỂU ĐỒ GIÁ



BIỂU ĐỒ GIÁ



BẢNG GIÁ
TIN TỨC
THỜI TIẾT
ĐẬU TƯƠNG
NGÔ & LÚA MỖ

NGÔ

▪ Ngô tháng 7 đóng cửa giảm 1.28% về 328.25 cents/giạ do thời tiết thuận lợi những ngày gần đây tại các bang trồng ngô chính ở vùng Trung Tây, Mỹ khiến chất lượng mùa vụ ngô được cải thiện, cộng với tâm lý chốt lời sớm của các nhà đầu tư sau 3 phiên tăng liên tiếp.

➤ Kháng cự: 340 ; 360

➤ Hỗ trợ: 310 ; 300

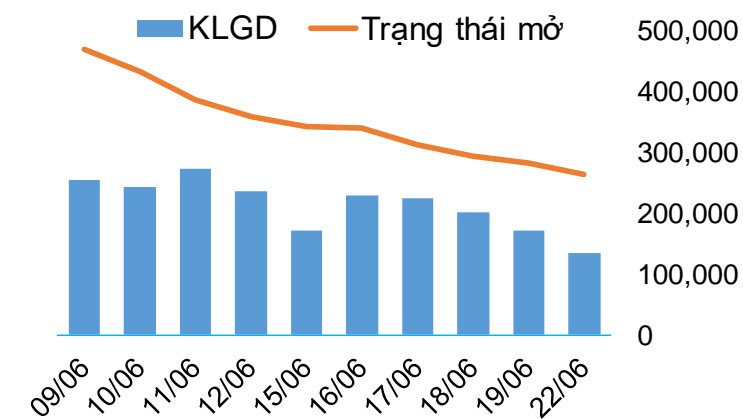
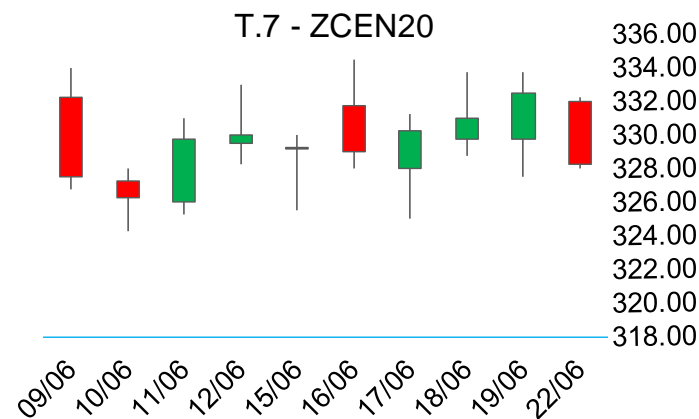
LÚA MỖ

▪ Lúa mỳ tháng 7 đóng cửa tăng 0.78% lên 485.00 cents/giạ do tâm lý mua bắt đáy của giới đầu tư theo phân tích kỹ thuật sau khi giá lúa mỳ rơi xuống ngưỡng hỗ trợ quan trọng 480, cộng với mức tồn kho lúa mỳ của Ukraina đang ở mức thấp nhất trong vòng 9 năm trở lại đây.

➤ Kháng cự: 495 ; 510

➤ Hỗ trợ: 480 ; 465

BIỂU ĐỒ GIÁ



BIỂU ĐỒ GIÁ

