

BẢNG GIÁ
TIN TỨC
THỜI TIẾT
CÀ PHÊ & CACAO
BÔNG & ĐƯỜNG
CAO SU
BẢNG GIÁ THỊ TRƯỜNG NGÀY 23/06/2020

	Mã HĐ	Cao	Thấp	Đóng cửa	Δ	Δ%	KLGD
Cà phê Arabica	KCEN20	97.55	95.75	96.25	+0.30	+0.31%	30
	KCEU20	99.45	97.40	98.20	+0.20	+0.20%	15,089
Cà phê Robusta	LRCN20	1,169	1,147	1,158	-1	-0.09%	4,516
	LRCU20	1,195	1,175	1,185	-3	-0.25%	11,024
Ca Cao	CCEU20	2,316	2,249	2,290	+20	+0.88%	11,380
	CCEZ20	2,288	2,228	2,266	+21	+0.94%	4,800
Bông	CTEN20	63.14	61.75	63.04	+0.52	+0.83%	5,025
	CTEZ20	59.85	58.55	59.44	-0.41	-0.69%	12,464
Đường	SBEN20	11.96	11.76	11.79	-0.13	-1.09%	37,546
	SBEV20	12.10	11.91	11.92	-0.14	-1.16%	44,965
Cao Su RSS3	TRUQ20	145.9	144.3	144.6	-0.6	-0.41%	19
	TRUU20	150.8	149.3	149.5	-0.8	-0.53%	28
Cao Su TSR20	ZFTN20	116.1	114.9	115.3	-0.2	-0.17%	414
	ZFTQ20	118.9	118.0	118.1	-0.3	-0.25%	739

THỊ TRƯỜNG TÀI CHÍNH NGÀY 23/06/2020

	Đóng cửa	Δ%
Dow Jones	26,156.10	+0.50%
S&P500	3,131.29	+0.43%
Nasdaq	10,131.37	+0.74%
FTSE100	6,320.12	+1.21%
Shanghai Composite	2,970.62	+0.18%
Gold Spot	1,767	+0.69%
Dollar Index	96.65	-0.40%
US Dollar/ Brazil Real	5.1542	-1.87%
Dầu WTI (USD/thùng)	0.00	-100.00%
Dầu Brent (USD/thùng)	42.63	-1.04%

BẢNG GIÁ**TIN TỨC****THỜI TIẾT****CÀ PHÊ & CACAO****BÔNG & ĐƯỜNG****CAO SU**

ĐIỂM TIN THỊ TRƯỜNG 24 GIỜ QUA

- Bộ Thương mại Hoa Kỳ (USDC) hôm qua cho biết đã bắt đầu mở cuộc điều tra chống bán phá giá đối với các loại lốp xe nhập khẩu từ 4 nước Hàn Quốc, Đài Loan, Thái Lan và Việt Nam. Việc mở cuộc điều tra này nhằm đáp lại kiến nghị của Liên hiệp Công nhân các ngành Thép, Giấy, Cao su, Công nghiệp chế tạo, Năng lượng và Dịch vụ Bắc Mỹ (USW) đệ trình lên USDC hồi tháng 5. Chủ tịch USW, ông Tom Conway cho rằng, dù nhu cầu đối với các phương tiện vận tải đang tăng lên, song các hãng sản xuất lốp cao su nội địa của Mỹ vẫn đang phải chống chọi với việc mất thị phần, lợi nhuận giảm và công nhân mất việc hàng loạt. Trước đó, năm 2015, USW cũng đã kiện Trung Quốc vì bán phá giá các sản phẩm lốp xe vào thị trường Hoa Kỳ và thắng kiện, khiến kim ngạch nhập khẩu lốp xe Trung Quốc giảm mạnh, giúp cho ngành sản xuất nội địa Mỹ được bảo vệ.
- Theo USDC, trong năm 2019, kim ngạch nhập khẩu lốp xe của Hoa Kỳ đạt khoảng 4 tỷ USD, trong đó kim ngạch nhập khẩu từ Thái Lan chiếm tới gần 2 tỷ USD và khoảng 1.2 tỷ USD từ Hàn Quốc. Lượng lốp xe nhập khẩu từ 4 quốc gia châu Á trên đã tăng 20% so với năm 2017, lên 85.3 triệu lốp. Bộ Thương mại Hoa Kỳ có thể đánh thuế nhập khẩu chống bán phá giá từ 43% đến 195% đối với Hàn Quốc, từ 21% đến 116% đối với Đài Loan, từ 106% đến 217.5% đối với Thái Lan và từ 5% đến 22% đối với Việt Nam.
- Báo cáo mới nhất của Fortune Business Insights đưa ra cái nhìn lạc quan về thị trường cacao và chocolate toàn cầu. Theo đó, quy mô thị trường cacao được dự báo sẽ tăng trưởng mạnh trong vòng 5 năm tới do nhu cầu tiêu thụ chocolate chất lượng cao tại các nền kinh tế phát triển sẽ tăng trong năm sau. Dự báo đến năm 2025, thị trường cacao và chocolate toàn cầu sẽ đạt 67.22 tỷ USD, tốc độ tăng trưởng trung bình hàng năm đạt 5.7%.

SL DỰ TRỮ

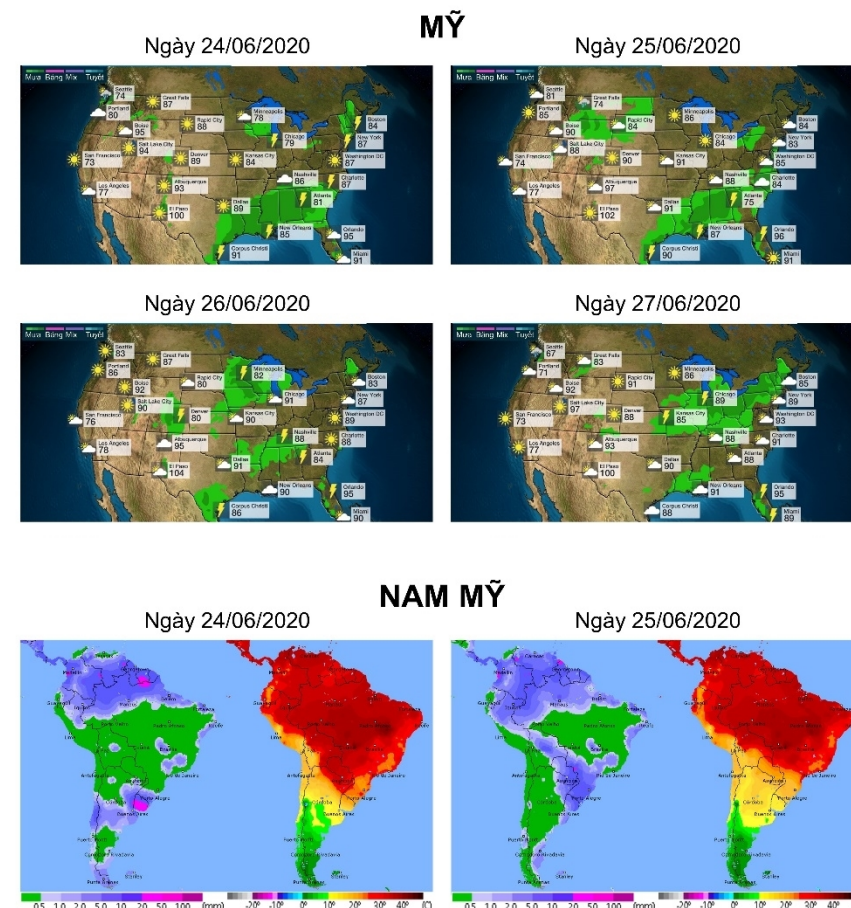
- ☼ Ca cao: Dự trữ ca cao trên sàn ICE US giảm xuống mức 4.188 triệu bao trong phiên giao dịch ngày 23/06.
- ☼ Cà phê: Dự trữ cà phê của sàn ICE US tăng lên mức 1.670 triệu bao trong phiên giao dịch ngày 23/06.
- ☼ Bông: Dự trữ bông của sàn ICE US tăng mạnh lên mức 36,145 kiện tính đến ngày 22/06.

BẢNG GIÁ
TIN TỨC
THỜI TIẾT
CÀ PHÊ & CACAO
BÔNG & ĐƯỜNG
CAO SU

THỜI TIẾT CÁC VÙNG SẢN XUẤT LỚN

- **Brazil:** Vùng canh tác Minas Gerais trong vài ngày tới dự báo trời nhiều mây, không mưa, nắng hanh. Độ ẩm trung bình ở mức 53%. Nhiệt độ 11 - 26 độ C.
- **Việt Nam:** Tỉnh Đắk Lắk được dự báo mưa giông cục bộ. Nhiệt độ dao động từ 22-32 độ C. Độ ẩm trung bình ở mức 75%.
- **Mỹ:** Thời tiết tại vùng canh tác South Plains, bang Texas mấy ngày tới trời nhiều mây, nắng nhẹ, không mưa. Nhiệt độ dao động từ 17 đến 31 độ C. Độ ẩm trung bình trong không khí ở mức 50%.
- **Trung Quốc:** Vùng canh tác bông lớn nhất Xianjiang trong vài ngày tới trời mưa rào rải rác, trời nhiều mây, nắng nhẹ. Độ ẩm trung bình 64%. Nhiệt độ 20 – 34 độ C.
- **Ấn Độ:** Vùng canh tác mía đường phía Tây bang Maharashtra trời nhiều mây, mưa giông cục bộ. Độ ẩm trung bình 72%. Nhiệt độ từ 25 - 33 độ C.
- **Bờ Biển Ngà:** Thời tiết tại vùng canh tác Bougouanou được dự báo có mưa giông diện rộng liên tục nhiều ngày. Độ ẩm trung bình ở mức 81%, nhiệt độ dao động từ 21-31 độ C.

BẢN ĐỒ THỜI TIẾT MÙA VỤ



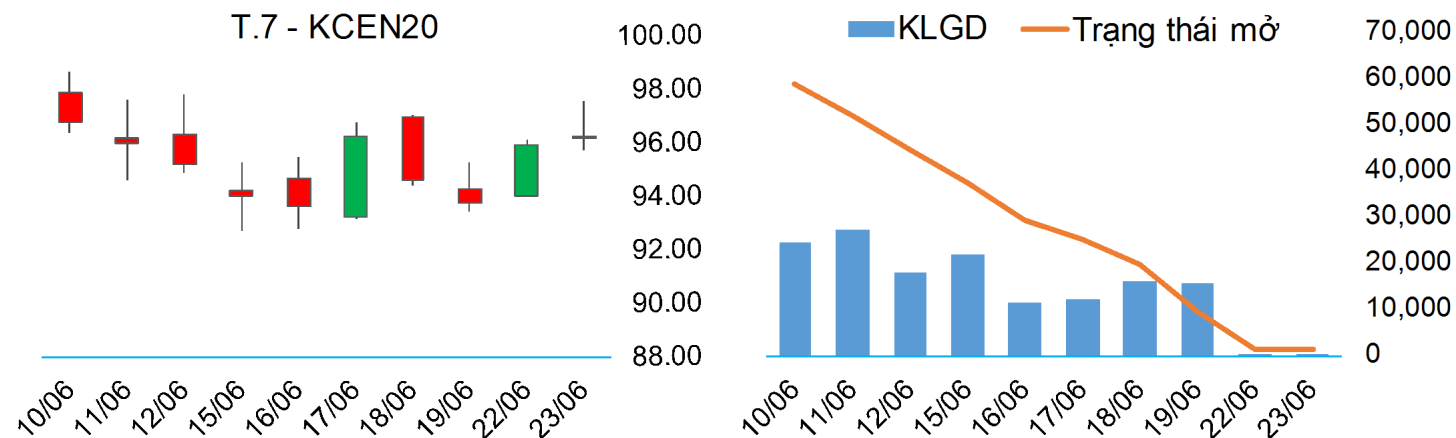
BẢNG GIÁ
TIN TỨC
THỜI TIẾT
CÀ PHÊ & CACAO
BÔNG & ĐƯỜNG
CAO SU

CÀ PHÊ ARABICA

▪ Giá cà phê Arabica tháng 7 tăng 0.31% lên mức 96.25 cents/pound.

➤ Kháng cự: 96.70; 97.45 ➤ Hỗ trợ: 94.60; 93.25

BIỂU ĐỒ GIÁ

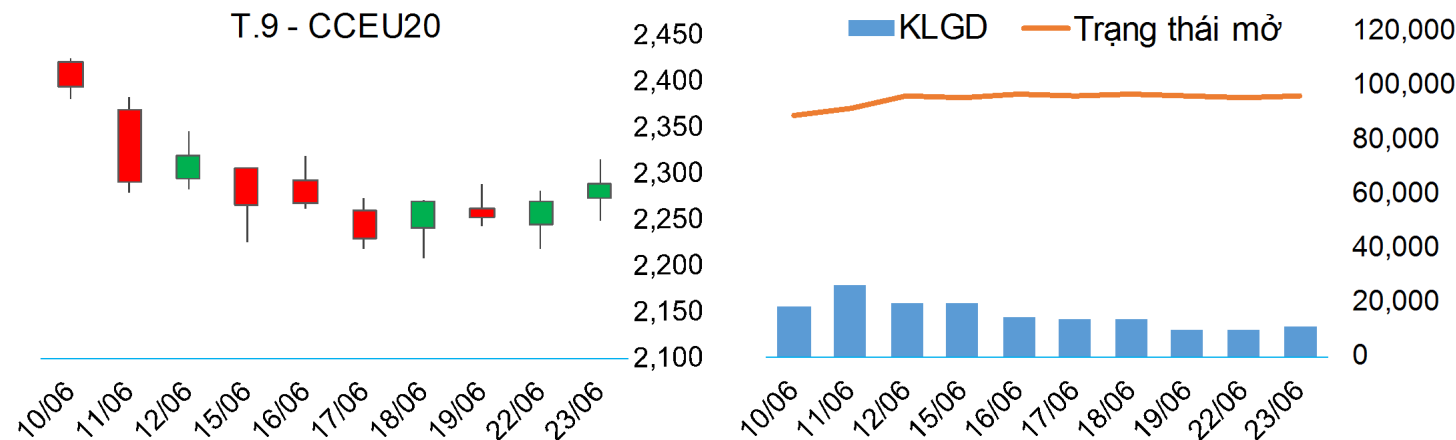


CA CAO

▪ Giá cacao giao tháng 09 trên sàn ICE US tăng 0.88% lên mức 2,290 USD/tấn.

➤ Kháng cự: 2,295; 2,320 ➤ Hỗ trợ: 2,257; 2,232

BIỂU ĐỒ GIÁ



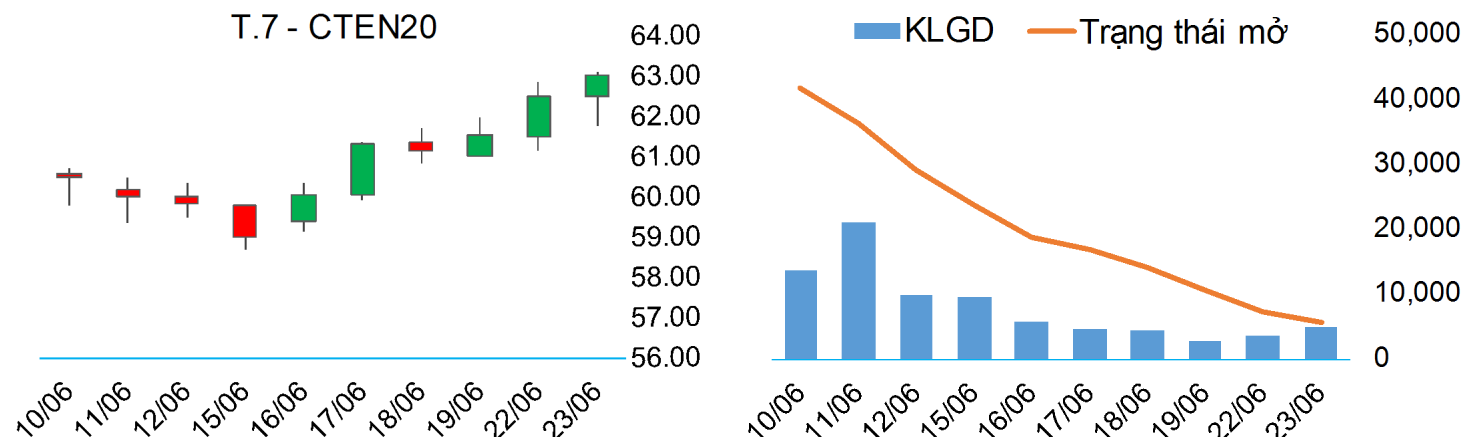
BẢNG GIÁ
TIN TỨC
THỜI TIẾT
CÀ PHÊ & CACAO
BÔNG & ĐƯỜNG
CAO SU

BÔNG

▪ Giá bông kỳ hạn tháng 07 trên sàn ICE US tăng 0.83% lên mức 63.04 US cents/pound. Hạn hán bất thường đang hoành hành tại các bang trồng bông quan trọng của Mỹ như Texas và California.

➤ Kháng cự: 63.20; 63.87 ➤ Hỗ trợ: 61.50; 60.47

BIỂU ĐỒ GIÁ

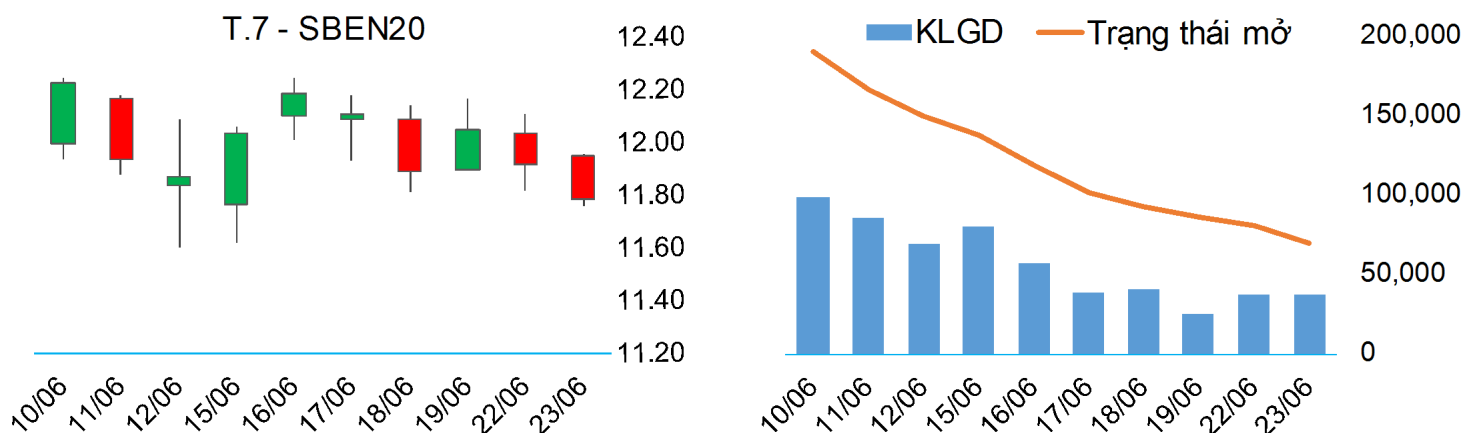


ĐƯỜNG

▪ Giá đường thô tháng 07 trên sàn ICE US giảm 1.09% xuống mức 11.79 cents/pound. Giá dầu thô thế giới giảm hơn 1% chốt phiên hôm qua, kéo giá ethanol giảm, gây bất lợi cho giá đường, bất chấp đồng Real Brazil hôm qua mạnh lên tới 1.93% so với USD.

➤ Kháng cự: 11.95; 12.08 ➤ Hỗ trợ: 11.66; 11.50

BIỂU ĐỒ GIÁ



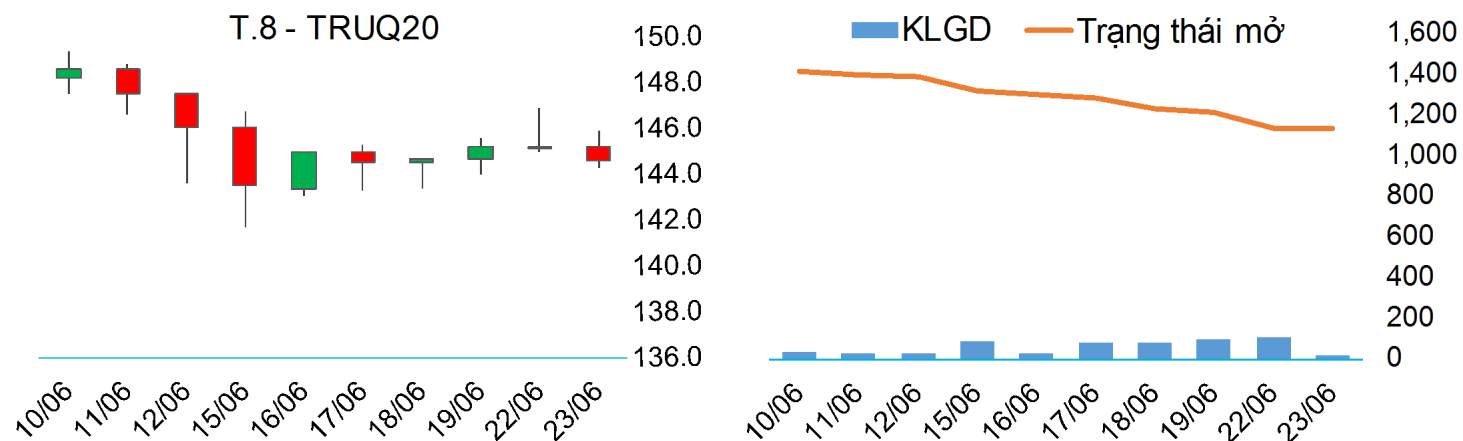
BẢNG GIÁ
TIN TỨC
THỜI TIẾT
CÀ PHÊ & CACAO
BÔNG & ĐƯỜNG
CAO SU

CAO SU TOKYO

▪ Giá cao su RSS3 giao tháng 08 trên sàn TOCOM giảm 0.41% xuống mức 144.6 JPY/kg.

➤ Kháng cự: 145.6; 146.1 ➤ Hỗ trợ: 144.6; 144.1

BIỂU ĐỒ GIÁ



CAO SU SINGAPORE

▪ Giá cao su TSR20 giao tháng 07 trên sàn Singapore giảm 0.17% xuống mức 115.30 US cents/kg.

➤ Kháng cự: 115.70; 116.30 ➤ Hỗ trợ: 114.80; 114.20

BIỂU ĐỒ GIÁ

