

BẢNG GIÁ
TIN TỨC
THỜI TIẾT
ĐẬU TƯƠNG
NGÔ & LÚA MỠ
BẢNG GIÁ THỊ TRƯỜNG NGÀY 24/06/2020

| | Mã HĐ | Cao | Thấp | Đóng cửa | Δ | Δ% | KLGD |
|----------------------|--------|--------|--------|---------------|-------|--------|---------|
| Đậu tương | ZSEN20 | 877.50 | 870.00 | 870.75 | -4.25 | -0.49% | 90,927 |
| | ZSEQ20 | 874.25 | 866.50 | 867.50 | -4.50 | -0.52% | 46,300 |
| Khô đậu tương | ZMEN20 | 287.7 | 286.0 | 286.7 | +0.4 | +0.14% | 32,871 |
| | ZMEQ20 | 289.8 | 288.0 | 288.8 | +0.5 | +0.17% | 27,738 |
| Dầu đậu tương | ZLEN20 | 28.28 | 27.62 | 27.65 | -0.52 | -1.85% | 45,780 |
| | ZLEQ20 | 28.47 | 27.81 | 27.85 | -0.52 | -1.83% | 31,511 |
| Ngô | ZCEN20 | 329.00 | 323.75 | 324.25 | -0.75 | -0.23% | 180,307 |
| | ZCEU20 | 332.50 | 326.50 | 327.00 | -2.00 | -0.61% | 141,547 |
| Lúa mỳ | ZWAN20 | 488.00 | 480.00 | 481.25 | -4.75 | -0.98% | 22,216 |
| | ZWAU20 | 492.50 | 484.50 | 485.75 | -5.25 | -1.07% | 44,707 |

THỊ TRƯỜNG TÀI CHÍNH NGÀY 24/06/2020

| | Đóng cửa | Δ% |
|-------------------------------|------------------|---------------|
| Dow Jones | 25,445.94 | -2.72% |
| S&P500 | 3,050.33 | -2.59% |
| Nasdaq | 9,909.17 | -2.19% |
| FTSE100 | 6,123.69 | -3.11% |
| Shanghai Composite | 2,979.55 | +0.30% |
| Gold Spot | 1,761 | -0.29% |
| Dollar Index | 97.15 | +0.52% |
| US Dollar/ Brazil Real | 5.3467 | +3.73% |
| Dầu WTI (USD/thùng) | 38.01 | -5.85% |
| Dầu Brent (USD/thùng) | 40.31 | -5.44% |

BẢNG GIÁ**TIN TỨC****THỜI TIẾT****ĐẬU TƯƠNG****NGÔ & LÚA MỠ**

ĐIỂM TIN THỊ TRƯỜNG 24 GIỜ QUA

- Theo thông tin từ Trung tâm Giao dịch ngũ cốc quốc gia, Trung Quốc đã giải phóng xong 4.0 triệu tấn ngô từ kho dự trữ trong hôm nay trước khi bước vào kỳ nghỉ lễ từ ngày mai đến hết tuần này. Tổng cộng, Trung Quốc đã giải phóng 19.88 triệu tấn ngô cho thị trường nội địa chỉ trong vòng 1 tháng, đạt 89.7% so với tổng cộng 22.15 triệu tấn ngô dự trữ đã giải phóng trong năm 2019.
- Tổng thống Brazil, ông Jair Bolsonaro cho biết, chính phủ nước này sẽ tìm cách thúc đẩy sản lượng lúa mỳ nội địa, để hạn chế sự phụ thuộc vào nguồn cung của Argentina. Khu vực Ma-to-pi-ba, phía bắc Brazil được các chuyên gia đánh giá là có điều kiện thuận lợi để mở rộng diện tích gieo trồng lúa mỳ.
- Theo thông tin từ hãng Agricensus, giá vận tải hàng hóa cao đang bù trừ cho việc giá lúa mỳ FOB tại biển Đen giảm do áp lực từ sản lượng tăng trong niên vụ tới, khiến giá lúa mỳ bán cho thị trường châu Á được hỗ trợ. Giá cước vận chuyển bằng tàu lớn đã tăng lên tới \$4/tấn trong 2 tuần qua cho các lô hàng tháng 7 và tháng 8.
- Chính phủ Ấn Độ đã ban hành hạn ngạch ngô 500.000 tấn với mức thuế ưu đãi 15%, thay vì 60% như thông thường. Quyết định này đã gây ngạc nhiên cho các nguồn tin trong ngành, do các nhà máy sản xuất TĂCN tại đây mới chỉ hoạt động cầm chừng ở mức 20 – 40% tổng công suất.

BÁO CÁO ĐÁNG CHÚ Ý

- ❖ Báo cáo của Cơ quan thông tin năng lượng Hoa Kỳ – EIA:
 - Sản lượng ethanol của Mỹ tăng mạnh lên mức 893,000 thùng mỗi ngày trong tuần trước, so với mức 841,000 thùng (barrel) trong báo cáo trước.
 - Tồn kho ethanol tại Mỹ báo cáo đạt 21.0 triệu thùng, giảm so với mức 21.3 triệu thùng trong báo cáo tuần trước và bằng với cùng kỳ năm ngoái.
- ❖ USDA chi nhánh Philippine dự báo nhập khẩu lúa mỳ của nước này trong niên vụ 2019/20 sẽ đạt 7.2 triệu tấn, giảm nhẹ so với mức 7.3 triệu tấn trong báo cáo trước đó.
- ❖ USDA chi nhánh Iraq dự báo sản lượng lúa mỳ của nước này trong niên vụ 2019/20 sẽ đạt 6.6 triệu tấn, tăng mạnh so với 4.8 trong báo cáo chính thức của USDA. Sản lượng lúa mỳ niên vụ 2020/21 được dự báo giảm nhẹ xuống 6.0 triệu tấn.

BẢNG GIÁ
TIN TỨC
THỜI TIẾT
ĐẬU TƯƠNG
NGÔ & LÚA MỠ

THỜI TIẾT CÁC VÙNG SẢN XUẤT LỚN

❖ Mỹ:

- Tại Trung Tây, có mưa trên diện rộng ở khắp các khu vực gieo trồng chính, lượng mưa không quá lớn nhưng cũng giúp đất được bổ sung độ ẩm đáng kể, giảm bớt lo ngại về chất lượng mùa vụ.
- Vùng đồng bằng phía nam chỉ có mưa tại phía đông bang Texas trong vài ngày tới với lượng nhỏ – trung bình. Các khu vực gieo trồng lúa mỳ tiếp tục khô hạn nặng.

❖ Brazil:

- Tại miền trung, Mato Grosso và Goiás vẫn tiếp tục khô ráo trong nhiều ngày tới.
- Tại miền nam, Parana và Rio Grande do Sul đang có mưa to trên diện rộng, kéo dài đến hết tuần này.

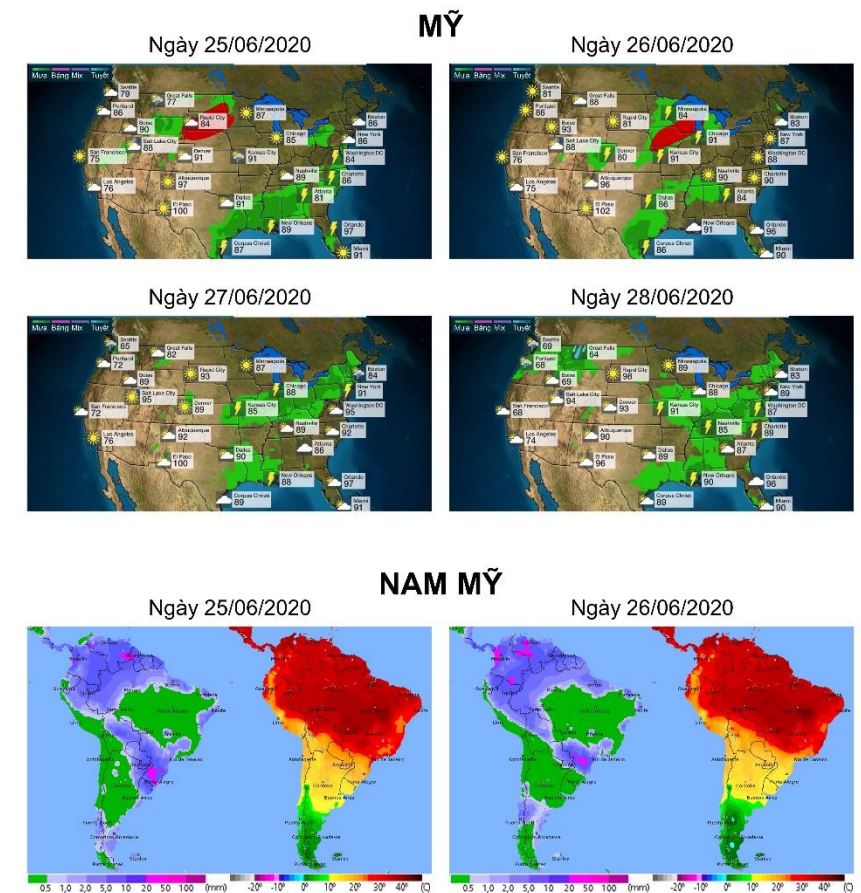
❖ Argentina:

- Argentina không có mưa tại khu vực trung tâm trong vài ngày tới.

❖ Các vùng gieo trồng khác:

- Tại châu Âu, Pháp có mưa rải rác tại khu vực phía nam. Đức có ở khu vực phía đông với lượng nhỏ.

BẢN ĐỒ THỜI TIẾT MÙA VỤ



BẢNG GIÁ
TIN TỨC
THỜI TIẾT
ĐẬU TƯƠNG
NGÔ & LÚA MỸ

ĐẬU TƯƠNG

▪ Đậu tương tháng 7 đóng cửa giảm 0.49% về 870.75 cents/giạ dưới áp lực của điều kiện thời tiết thuận lợi đang tạo điều kiện phát triển cho nông sản Mỹ đang trong giai đoạn sinh trưởng quan trọng.

➤ Kháng cự: 880 ; 900

➤ Hỗ trợ: 860 ; 830

KHÔ ĐẬU TƯƠNG & DẦU ĐẬU TƯƠNG

▪ Khô đậu tương tháng 7 tăng 0.14% lên 286.7 USD/tấn do trái chiều với giá dầu đậu tương.

➤ Kháng cự: 290 ; 300

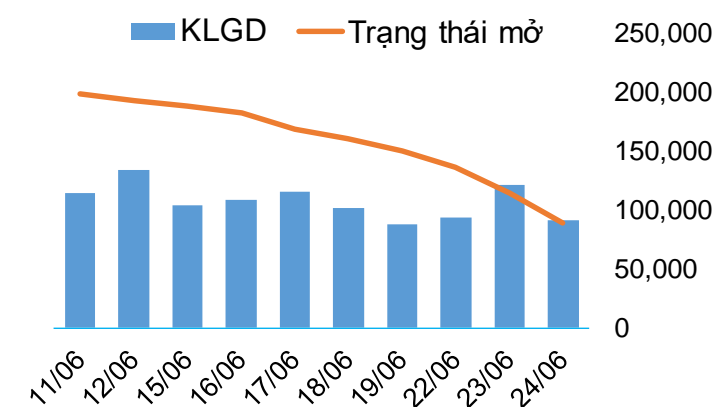
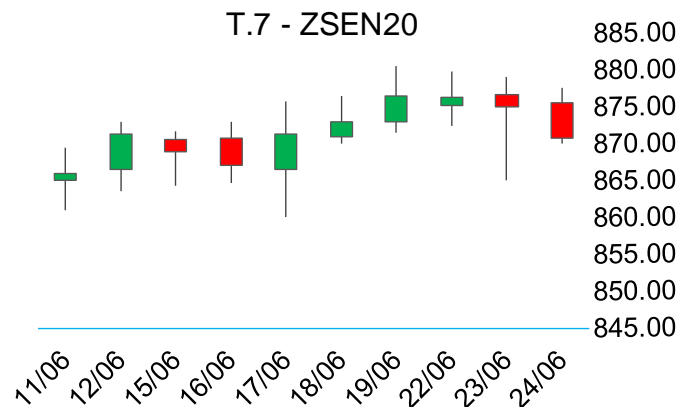
➤ Hỗ trợ: 280 ; 250

▪ Dầu đậu tương tháng 7 đóng cửa giảm mạnh 1.85% về 27.65 cents/pound theo đà giảm của giá dầu thô thế giới.

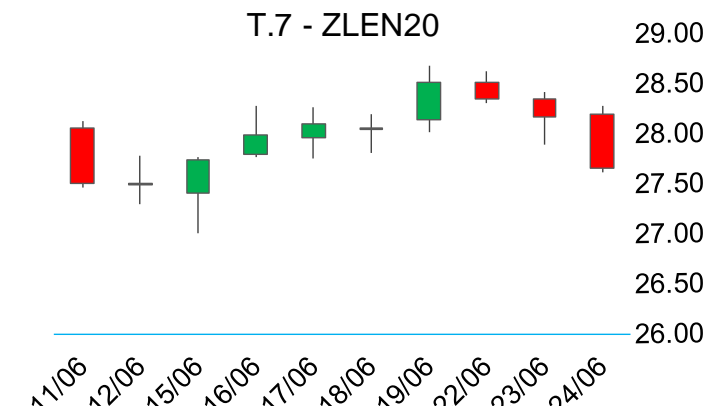
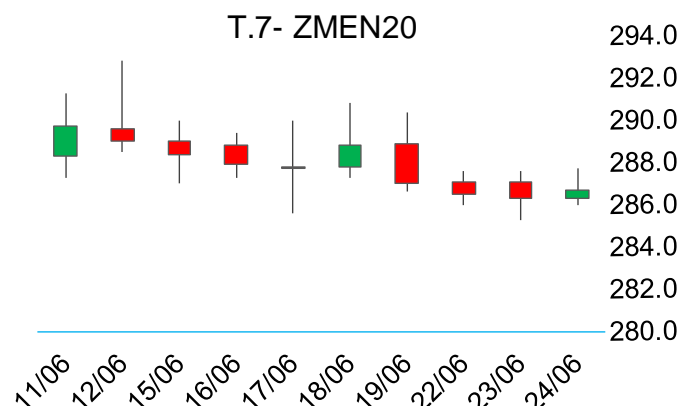
➤ Kháng cự: 30 ; 36

➤ Hỗ trợ: 28 ; 25

BIỂU ĐỒ GIÁ



BIỂU ĐỒ GIÁ



BẢNG GIÁ
TIN TỨC
THỜI TIẾT
ĐẬU TƯƠNG
NGÔ & LÚA MỖ

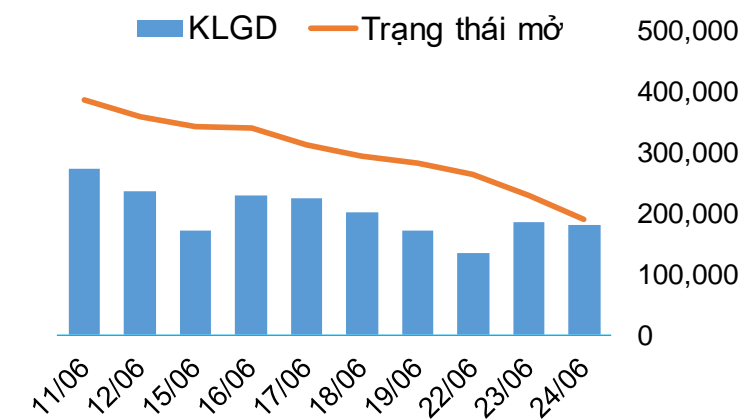
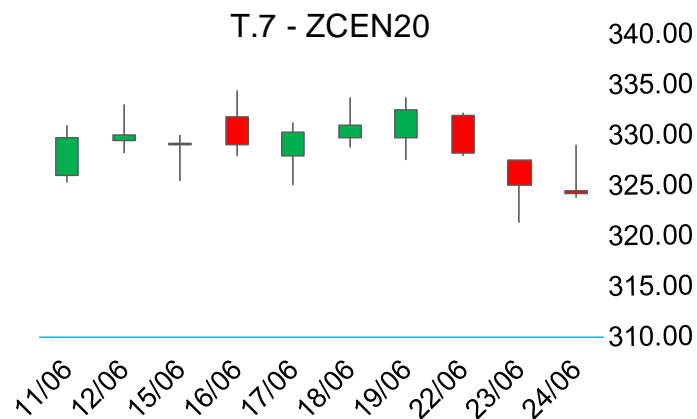
NGÔ

▪ Ngô tháng 7 đóng cửa giảm 0.23% về 324.25 cents/giạ. Giá Dầu sứt giảm gây áp lực lên giá Ngô thông qua nhu cầu Ngô dành cho sản xuất Ethanol.

➤ Kháng cự: 340 ; 360

➤ Hỗ trợ: 310 ; 300

BIỂU ĐỒ GIÁ



LÚA MỖ

▪ Lúa mỳ tháng 7 đóng cửa giảm 0.98% về 481.25 cents/giạ. Điều kiện thời tiết thuận lợi giúp đẩy nhanh hoạt động khai thác lúa mỳ vụ Đông tại Mỹ đang gây áp lực lên giá Lúa mỳ CBOT

➤ Kháng cự: 495 ; 510

➤ Hỗ trợ: 480 ; 465

BIỂU ĐỒ GIÁ

