

**BẢNG GIÁ**
**TIN TỨC**
**BẠC & BẠCH KIM**
**ĐỒNG & QUẶNG SẮT**
**BẢNG GIÁ THỊ TRƯỜNG NGÀY 25/06/2020**

	Mã HĐ	Cao	Thấp	Đóng cửa	Δ	Δ%	KLGD
Bạc	SIEN20	17.940	17.500	<b>17.895</b>	+0.225	+1.27%	71,474
	SIEU20	18.085	17.650	<b>18.051</b>	+0.240	+1.35%	26,082
Bạch kim	PLEN20	807.1	790.5	<b>802.7</b>	-1.9	-0.24%	20,296
	PLEV20	818.6	800.4	<b>808.5</b>	-9.3	-1.14%	7,292
Đồng	CPEN20	2.6690	2.6285	<b>2.6630</b>	+0.0125	+0.47%	61,120
	CPEU20	2.6840	2.6390	<b>2.6780</b>	+0.0205	+0.77%	36,973
Quặng sắt	FEFN20	102.30	100.76	<b>101.16</b>	-0.33	-0.33%	708
	FEFQ20	98.85	98.00	<b>98.39</b>	-0.33	-0.33%	833

**THỊ TRƯỜNG TÀI CHÍNH NGÀY 25/06/2020**

	Đóng cửa	Δ%
<b>Dow Jones</b>	<b>25,745.60</b>	+1.18%
<b>S&amp;P500</b>	<b>3,083.76</b>	+1.10%
<b>Nasdaq</b>	<b>10,017.00</b>	+1.09%
<b>FTSE100</b>	<b>6,147.14</b>	+0.38%
<b>Shanghai Composite</b>		-100.00%
<b>Gold Spot</b>	<b>1,761</b>	+0.00%
<b>Dollar Index</b>	<b>97.43</b>	+0.29%
<b>US Dollar/ Brazil Real</b>	<b>5.3561</b>	+0.18%
<b>Dầu WTI (USD/thùng)</b>	<b>38.72</b>	+1.87%
<b>Dầu Brent (USD/thùng)</b>	<b>41.05</b>	+1.84%

**BẢNG GIÁ****TIN TỨC****BẠC & BẠCH KIM****ĐỒNG & QUẶNG SẮT**

## ĐIỂM TIN THỊ TRƯỜNG 24 GIỜ QUA

- Tập đoàn Impala Platinum (Implats) đã dự đoán về một viễn cảnh khả quan sẽ diễn ra với công ty trong những tháng cuối năm 2020, khi doanh nghiệp này đã hoàn tất xử lý 350,000 ounce bạch kim hàng tồn kho, bảo trì các nhà máy và tái giao hàng cho các đơn hàng bị hủy do trường hợp bất khả kháng của công ty.
- Sau hàng loạt các ca nhiễm virus viêm phổi corona tại mỏ đồng Escondida Chile, tập đoàn BHP đã buộc phải bổ sung những quy định nghiêm ngặt về sức khỏe cho công nhân viên làm việc tại các mỏ khai thác. Với lượng người nhiễm virus đạt mức 150 người tại các mỏ khai thác và số ca nhiễm tăng vọt tại thành phố Calama, BHP buộc phải để các công nhân di chuyển vào mỏ bằng cách hạ cánh ở khu vực xung quanh sân bay Antofagasta, đồng thời yêu cầu các công nhân thực hiện nghiêm quy tắc giãn cách xã hội.
- Usiminas, nhà sản xuất thép dẹt lớn nhất Brazil đã lên kế hoạch tái cấu trúc tư liệu sản xuất và bộ phận kĩ thuật nhằm phục vụ hoạt động kinh doanh cốt lõi của doanh nghiệp, sau 5 năm thua lỗ kéo dài và nỗ lực thoái vốn không thành công.
- Công ty Constantine Metal Resources vừa qua đã được công ty mẹ đồng ý cấp vốn cho dự án thăm dò khoáng sản Palmer, công trình khai thác kẽm-đồng-vàng-bạc tại miền đông nam Alaska. Với khoản tiền được cấp lên tới 2.15 triệu USD, dự án sẽ bao gồm nghiên cứu thực địa, các công việc môi trường và phát triển hoạt động thăm dò ngầm trong tương lai

## THÔNG TIN KINH TẾ VĨ MÔ

- Nước Mỹ thiết lập kỉ lục về số ca mắc mới trong một ngày vào hôm qua, khiến bang Texas tạm hoãn kế hoạch mở cửa trở lại.
- Chỉ số giá tiêu dùng cốt lõi của thủ đô Tokyo, Nhật Bản tăng 0.2% so với cùng kỳ năm ngoái.
- Ngân hàng Trung ương Nhật Bản sẽ kiểm soát lãi suất hiệu quả, ngăn không cho tỉ lệ tăng cao nhằm bảo vệ nền kinh tế nước này khỏi những bất ổn do suy thoái gây ra.
- Công đoàn các hãng hàng không Mỹ vừa qua đã đề nghị Quốc hội nước này gia hạn các khoản cứu trợ tiền lương cho đến hết tháng 03/2021.

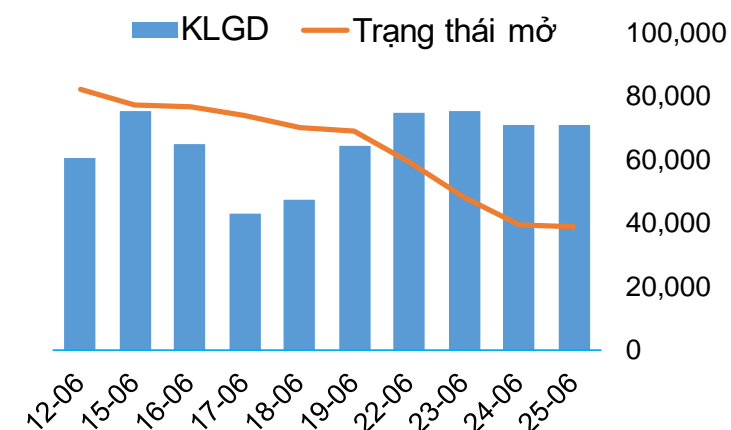
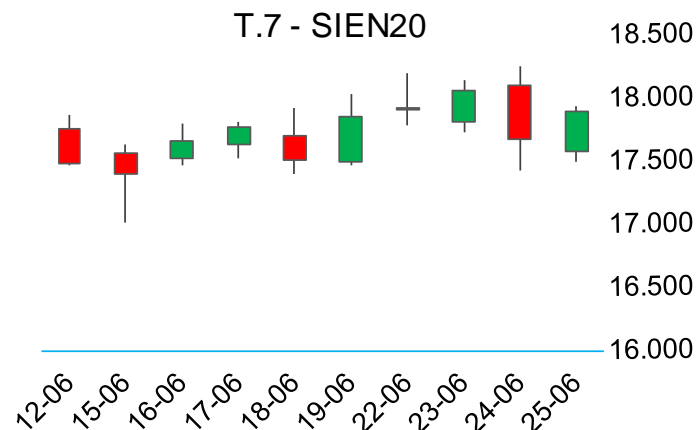
**BẢNG GIÁ**
**TIN TỨC**
**BẠC & BẠCH KIM**
**ĐỒNG & QUẶNG SẮT**

## BẠC

▪ Giá Bạc kỳ hạn tháng 07 tăng 1.27%, đóng cửa lên mức 17.895 USD/ounce, sau khi Mỹ công bố GDP suy giảm 5% trong quý I và đồng USD suy yếu trở lại.

➤ Kháng cự: 18.057; 18.218 ➤ Hỗ trợ: 17.617; 17.338

## BIỂU ĐỒ GIÁ

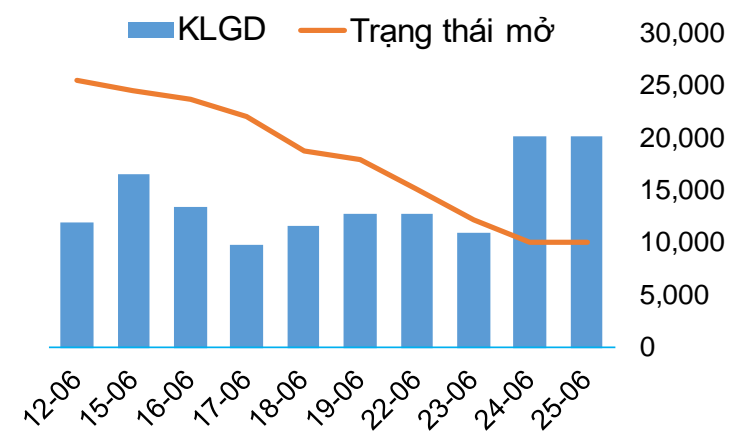
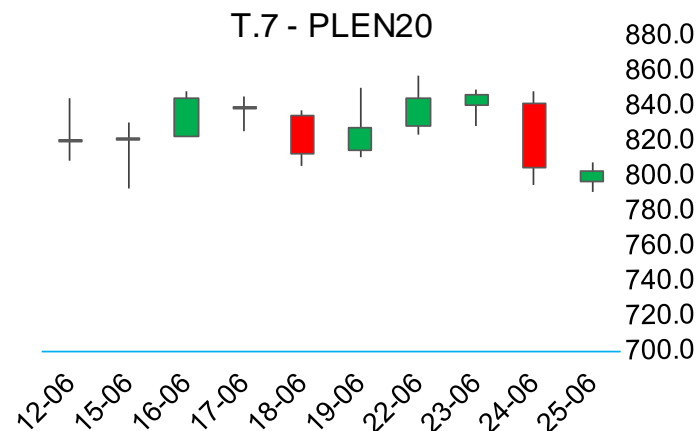


## BẠCH KIM

▪ Giá Bạch kim kỳ hạn tháng 07 giảm 0.24%, kết phiên xuống mức 802.7 USD/ounce.

➤ Kháng cự: 809.7; 816.7 ➤ Hỗ trợ: 793.1; 783.5

## BIỂU ĐỒ GIÁ

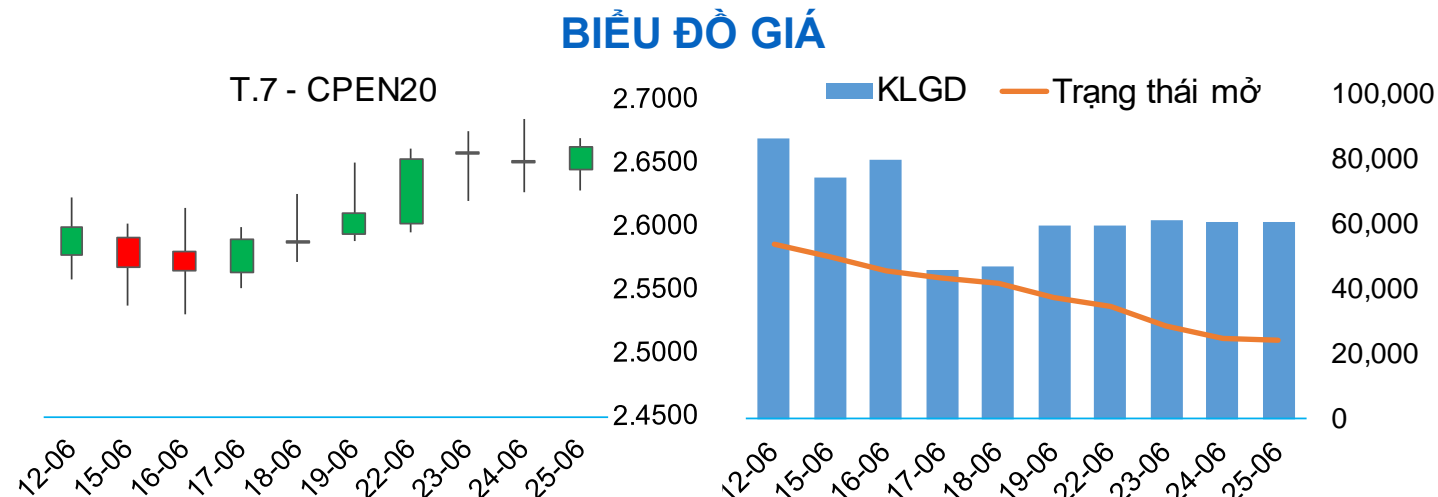


**BẢNG GIÁ**
**TIN TỨC**
**BẠC & BẠCH KIM**
**ĐỒNG & QUẶNG SẮT**

## ĐỒNG

▪ Giá Đồng giao tháng 07 trên sàn COMEX tăng 0.47%, giá đóng cửa đạt mức 2.6630 USD/pound.

➤ Kháng cự: 2.6785; 2.694   ➤ Hỗ trợ: 2.638; 2.613



## QUẶNG SẮT

▪ Giá Quặng sắt giao tháng 07 trên sàn Singapore giảm 0.33%, đóng cửa đạt mức 101.16 USD/tấn.

➤ Kháng cự: 102.05; 102.95   ➤ Hỗ trợ: 100.51; 99.87

