

BẢNG GIÁ
TIN TỨC
THỜI TIẾT
CÀ PHÊ & CACAO
BÔNG & ĐƯỜNG
CAO SU
BẢNG GIÁ THỊ TRƯỜNG NGÀY 25/06/2020

	Mã HĐ	Cao	Thấp	Đóng cửa	Δ	Δ%	KLGD
Cà phê Arabica	KCEN20	97.10	94.55	94.85	-1.80	-1.86%	45
	KCEU20	98.15	95.15	95.80	-2.00	-2.04%	16,349
Cà phê Robusta	LRCN20	1,154	1,131	1,128	-17	-1.48%	85
	LRCU20	1,179	1,152	1,154	-22	-1.87%	6,547
Ca Cao	CCEU20	2,396	2,307	2,386	+80	+3.47%	20,188
	CCEZ20	2,358	2,282	2,349	+70	+3.07%	9,033
Bông	CTEN20	61.80	61.50	61.81	+0.15	+0.24%	248
	CTEZ20	59.93	58.80	59.70	+0.49	+0.83%	9,053
Đường	SBEN20	11.83	11.65	11.81	+0.06	+0.51%	36,030
	SBEV20	11.93	11.73	11.92	+0.08	+0.68%	49,417
Cao Su RSS3	TRUQ20	144.6	142.4	142.6	-2.0	-1.38%	82
	TRUU20	149.1	147.1	147.7	-1.4	-0.94%	147
Cao Su TSR20	ZFTN20	114.8	113.0	113.4	-0.6	-0.53%	424
	ZFTQ20	117.3	115.8	116.0	-1.5	-1.28%	664

THỊ TRƯỜNG TÀI CHÍNH NGÀY 25/06/2020

	Đóng cửa	Δ%
Dow Jones	25,745.60	+1.18%
S&P500	3,083.76	+1.10%
Nasdaq	10,017.00	+1.09%
FTSE100	6,147.14	+0.38%
Shanghai Composite		-100.00%
Gold Spot	1,761	+0.00%
Dollar Index	97.43	+0.29%
US Dollar/ Brazil Real	5.3561	+0.18%
Dầu WTI (USD/thùng)	38.72	+1.87%
Dầu Brent (USD/thùng)	41.05	+1.84%

BẢNG GIÁ**TIN TỨC****THỜI TIẾT****CÀ PHÊ & CACAO****BÔNG & ĐƯỜNG****CAO SU****ĐIỂM TIN THỊ TRƯỜNG 24 GIỜ QUA**

- Trong báo cáo gửi lên Ủy ban Cao su Ấn Độ, Hiệp hội các nhà sản xuất lốp ô tô Ấn Độ (ATMA) nhận định, việc tăng thêm hạn ngạch nhập khẩu đối với cao su sẽ chỉ gây thêm ảnh hưởng tiêu cực lên ngành công nghiệp lốp ô tô. Theo ATMA, sản xuất cao su nội địa của Ấn Độ hiện chỉ có thể đáp ứng được 60% nhu cầu trong nước, khiến việc tăng nhập khẩu mặt hàng này là điều cấp thiết. Bác bỏ luận điểm cho rằng cao su nhập khẩu sẽ dẫn tới phá giá cao su nội địa, ATMA cho rằng giá cao su nội địa tại Ấn Độ luôn cao hơn giá thế giới 25% tại mọi thời điểm. Việc nhập khẩu sẽ giúp hạ giá thành cho nhiều ngành sản xuất trong nước.
- Báo cáo thị trường Nông, Lâm, Thủy sản tháng 6 của Bộ Công Thương dẫn số liệu thống kê từ Ủy ban Thương mại Quốc tế Hoa Kỳ, cho biết, 4 tháng đầu năm 2020, nhập khẩu cao su của Mỹ đạt 632.180 tấn, giá trị kim ngạch 1,12 tỷ USD, giảm 9,3% về lượng và giảm 12,4% về trị giá so với cùng kỳ năm 2019. Thị phần cao su Việt Nam trong tổng lượng nhập khẩu của Mỹ tăng từ mức 1,7% trong 4 tháng đầu năm 2019, lên 1,8% trong 4 tháng đầu năm 2020.
- Hiệp hội các nhà máy mía đường Ấn Độ (ISMA) dự báo sản lượng đường niên vụ 2020/21 của nước này sẽ tăng 17.7% lên mức 32.01 triệu tấn, do diện tích canh tác mía tại Ấn Độ đã tăng 8.1% lên 5.23 triệu ha trong năm nay. ISMA cũng dự báo xuất khẩu đường của Ấn Độ niên vụ 2020/21 sẽ đạt 7 triệu tấn, tăng tới 25.7% so với niên vụ 2019/20.
- Giám đốc điều hành Ủy ban Cacao Ghana (Cocobod), ông Joseph Boahen-Aidoo cho biết, chính quyền Ghana đã vay 200 triệu USD từ ngân hàng Phát triển nông nghiệp (ADB) ở Nam Phi nhằm giải quyết các vấn đề liên quan tới dịch Covid-19 và các công việc khẩn cấp khác. Ông Aidoo kêu gọi nông dân nước này mở rộng diện tích trồng cacao, mục tiêu năng suất đạt 20 bao/mẫu Anh. Đồng thời, để hỗ trợ giá cacao, Cocobod dự kiến sẽ tiến hành bán đấu giá cacao thay vì để tồn kho chờ xuất khẩu.

SL DỰ TRỮ

- ☀️ Ca cao: Dự trữ ca cao trên sàn ICE US giảm xuống mức 4.177 triệu bao trong phiên giao dịch ngày 25/06.
- ☀️ Cà phê: Dự trữ cà phê của sàn ICE US giảm xuống mức 1.663 triệu bao trong phiên giao dịch ngày 25/06.
- ☀️ Bông: Dự trữ bông của sàn ICE US tăng mạnh lên mức 39,261 triệu kiện tính đến ngày 24/06.

BẢNG GIÁ

TIN TỨC

THỜI TIẾT

CÀ PHÊ & CACAO

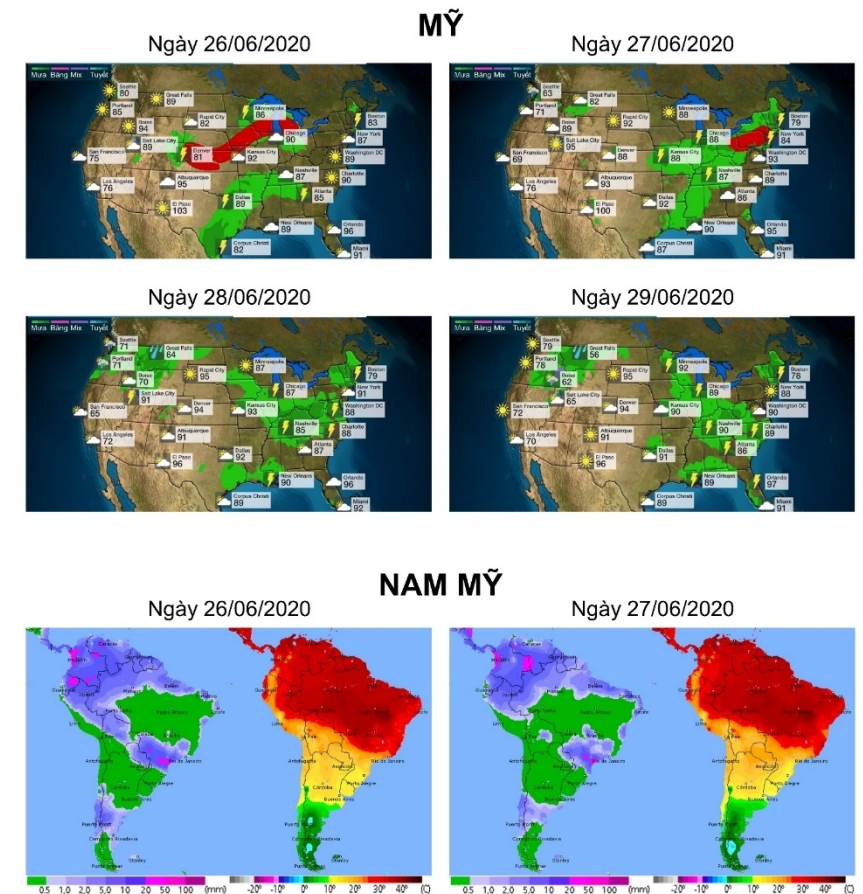
BÔNG & ĐƯỜNG

CAO SU

THỜI TIẾT CÁC VÙNG SẢN XUẤT LỚN

- **Brazil:** Vùng canh tác Minas Gerais trong vài ngày tới dự báo trời nhiều mây, không mưa, nắng hanh. Độ ẩm trung bình ở mức 58%. Nhiệt độ 12 - 26 độ C.
- **Việt Nam:** Tỉnh Đắk Lắk được dự báo mưa giông cục bộ. Nhiệt độ dao động từ 22-32 độ C. Độ ẩm trung bình ở mức 75%.
- **Mỹ:** Thời tiết tại vùng canh tác South Plains, bang Texas mấy ngày tới trời nhiều mây, mưa rào rải rác. Nhiệt độ dao động từ 20 đến 37 độ C. Độ ẩm trung bình trong không khí ở mức 40%.
- **Trung Quốc:** Vùng canh tác bông lớn nhất Xianjiang trong vài ngày tới trời nhiều mây âm u, nắng yếu. Độ ẩm trung bình 59%. Nhiệt độ 20 – 33 độ C.
- **Ấn Độ:** Vùng canh tác mía đường phía Tây bang Maharashtra trời nhiều mây, mưa giông cục bộ. Độ ẩm trung bình 76%. Nhiệt độ từ 28 - 32 độ C.
- **Bờ Biển Ngà:** Thời tiết tại vùng canh tác Bougouanou được dự báo tiếp tục mưa lớn nhiều ngày. Độ ẩm trung bình ở mức 84%, nhiệt độ dao động từ 21-30 độ C.

BẢN ĐỒ THỜI TIẾT MÙA VỤ



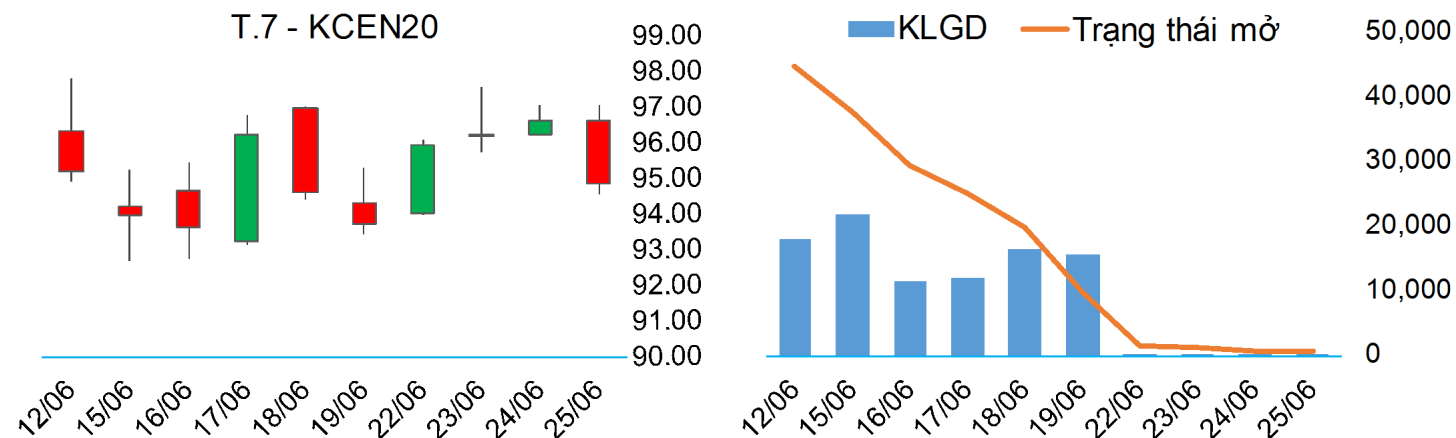
BẢNG GIÁ
TIN TỨC
THỜI TIẾT
CÀ PHÊ & CACAO
BÔNG & ĐƯỜNG
CAO SU

CÀ PHÊ ARABICA

▪ Giá cà phê Arabica tháng 7 giảm 1.86% xuống mức 94.85 cents/pound.

➤ Kháng cự: 97.08; 97.52 ➤ Hỗ trợ: 93.79; 93.45

BIỂU ĐỒ GIÁ

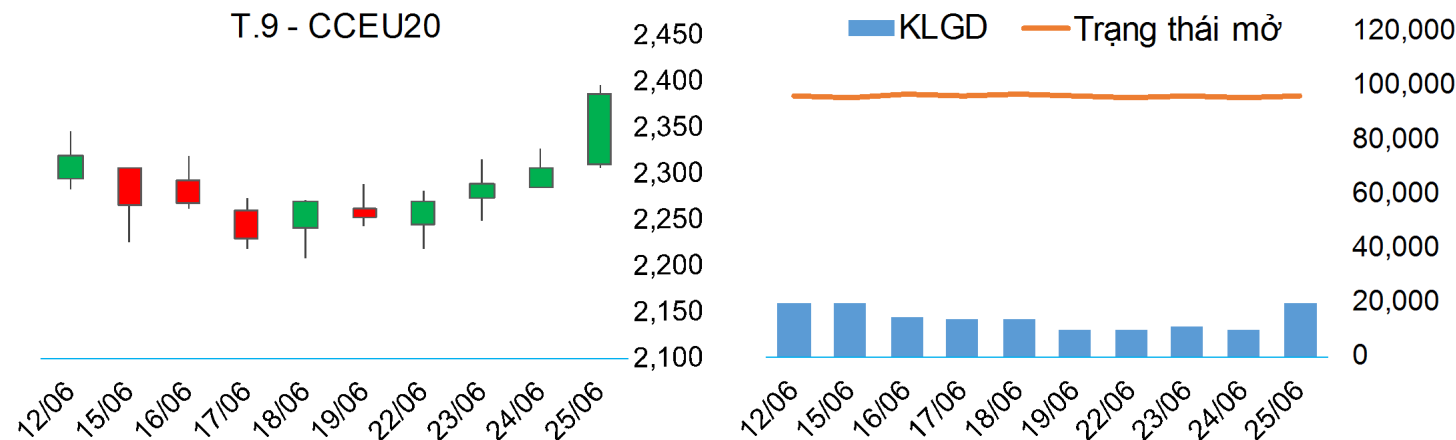


CA CAO

▪ Giá cacao giao tháng 09 trên sàn ICE US tăng mạnh 3.47% lên mức 2,386 USD/tấn.

➤ Kháng cự: 2,401; 2,410 ➤ Hỗ trợ: 2,366; 2,332

BIỂU ĐỒ GIÁ



BẢNG GIÁ
TIN TỨC
THỜI TIẾT
CÀ PHÊ & CACAO
BÔNG & ĐƯỜNG
CAO SU

BÔNG

▪ Giá bông kỳ hạn tháng 07 trên sàn ICE US tăng 0.24% lên mức 61.81 US cents/pound. Hạn hạn vẫn đang diễn ra nghiêm trọng tại bang Texas và các bang miền Tây Hoa Kỳ đang là yếu tố hỗ trợ giá bông.

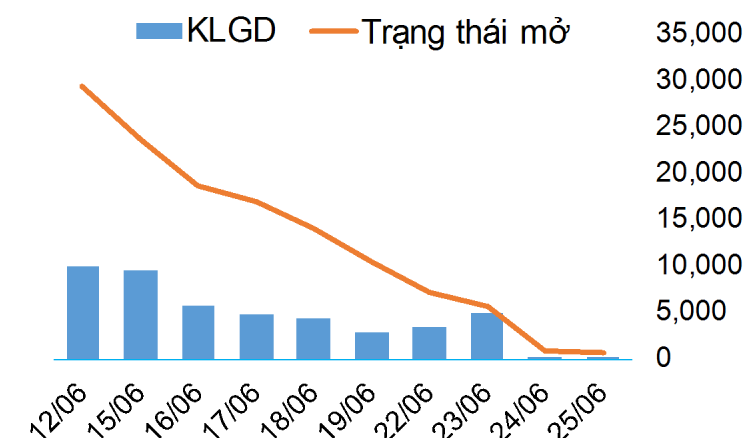
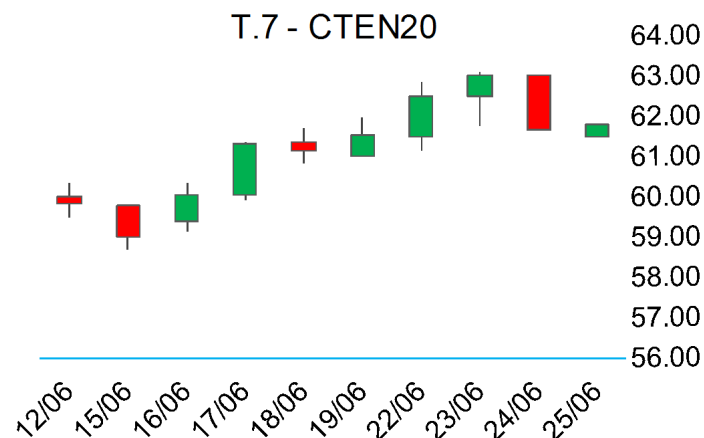
➤ Kháng cự: 61.91; 62.02 ➤ Hỗ trợ: 61.60; 60.40

ĐƯỜNG

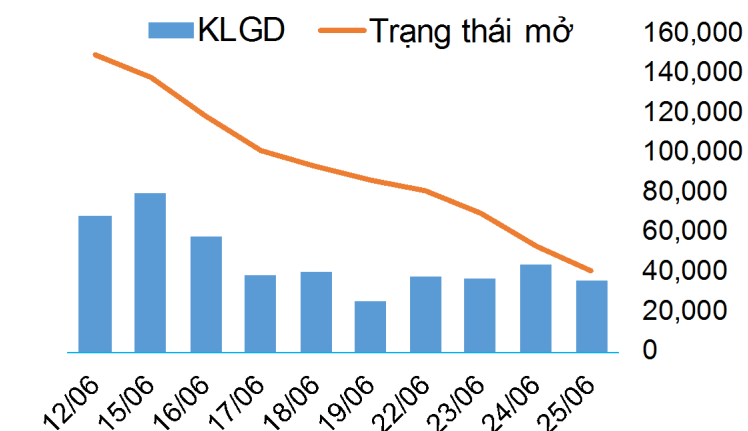
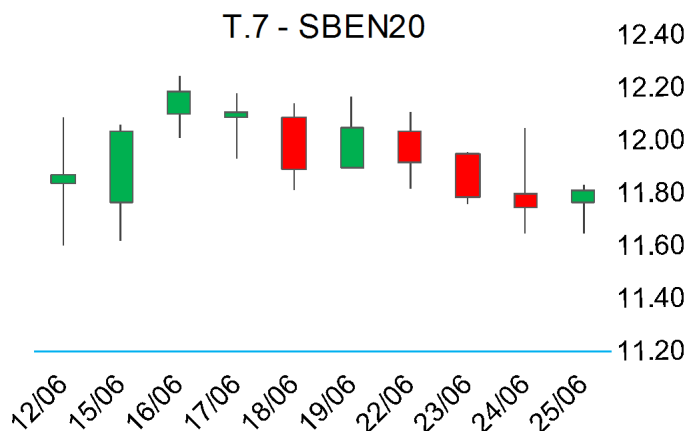
▪ Giá đường thô tháng 07 trên sàn ICE US tăng 0.51% lên mức 11.81 cents/pound. Giá dầu thô thế giới chốt phiên hôm qua tăng gần 2%, kéo giá ethanol đi lên, hỗ trợ cho giá đường.

➤ Kháng cự: 11.98; 12.22 ➤ Hỗ trợ: 11.58; 11.42

BIỂU ĐỒ GIÁ



BIỂU ĐỒ GIÁ



BẢNG GIÁ
TIN TỨC
THỜI TIẾT
CÀ PHÊ & CACAO
BÔNG & ĐƯỜNG
CAO SU

CAO SU TOKYO

▪ Giá cao su RSS3 giao tháng 08 trên sàn TOCOM giảm 1.38% xuống mức 142.6 JPY/kg. Ngành sản xuất lốp ô tô vẫn trong tình trạng khó khăn, trong khi nguồn cung cao su hiện vẫn đang dồi dào tại các quốc gia Đông Nam Á.

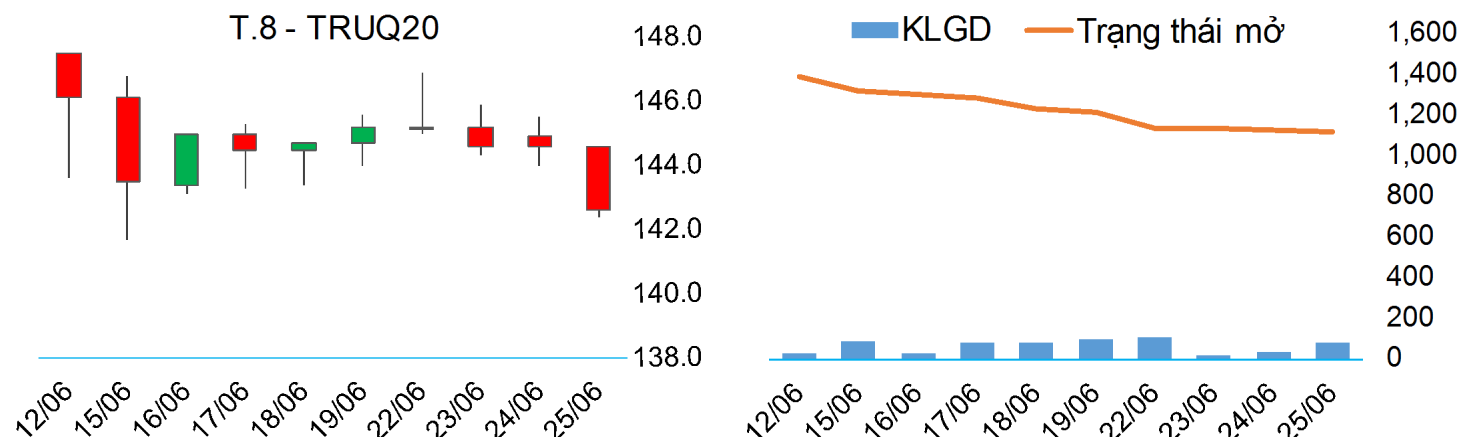
➤ Kháng cự: 144.7; 145.4 ➤ Hỗ trợ: 142.4; 141.8

CAO SU SINGAPORE

▪ Giá cao su TSR20 giao tháng 07 trên sàn Singapore giảm 0.53% xuống mức 113.40 US cents/kg.

➤ Kháng cự: 114.40; 115.20 ➤ Hỗ trợ: 113.20; 112.40

BIỂU ĐỒ GIÁ



BIỂU ĐỒ GIÁ

