

BẢNG GIÁ
TIN TỨC
THỜI TIẾT
CÀ PHÊ & CACAO
BÔNG & ĐƯỜNG
CAO SU
BẢNG GIÁ THỊ TRƯỜNG NGÀY 29/06/2020

	Mã HĐ	Cao	Thấp	Đóng cửa	Δ	Δ%	KLGD
Cà phê Arabica	KCEU20	103.15	96.25	100.10	+3.45	+3.57%	34,146
	KCEZ20	105.35	98.65	102.50	+3.55	+3.59%	18,736
Cà phê Robusta	LRCU20	1,193	1,152	1,178	+25	+2.17%	9,748
	LRCX20	1,210	1,171	1,196	+24	+2.05%	3,040
Ca Cao	CCEU20	2,279	2,223	2,238	-39	-1.71%	16,846
	CCEZ20	2,264	2,210	2,222	-39	-1.72%	7,620
Bông	CTEN20	60.10	59.13	59.62	-0.93	-1.54%	79
	CTEZ20	59.72	58.85	59.63	+0.13	+0.22%	10,149
Đường	SBEN20	11.77	11.33	11.71	+0.16	+1.39%	10,902
	SBEV20	11.84	11.39	11.77	+0.15	+1.29%	57,983
Cao Su RSS3	TRUQ20	143.5	140.9	141.6	-1.0	-0.70%	98
	TRUU20	146.5	145.5	145.5	-0.5	-0.34%	55
Cao Su TSR20	ZFTN20	112.9	111.0	111.1	-1.6	-1.42%	439
	ZFTQ20	116.0	113.6	113.8	-1.0	-0.87%	850

THỊ TRƯỜNG TÀI CHÍNH NGÀY 29/06/2020

	Đóng cửa	Δ%
Dow Jones	25,595.80	+2.32%
S&P500	3,053.24	+1.47%
Nasdaq	9,874.15	+1.20%
FTSE100	6,225.77	+1.08%
Shanghai Composite	2,961.52	-0.61%
Gold Spot	1,771	+0.05%
Dollar Index	97.47	+0.03%
US Dollar/ Brazil Real	5.4034	-1.47%
Dầu WTI (USD/thùng)	39.70	+3.14%
Dầu Brent (USD/thùng)	41.68	+1.61%

BẢNG GIÁ**TIN TỨC****THỜI TIẾT****CÀ PHÊ & CACAO****BÔNG & ĐƯỜNG****CAO SU**

ĐIỂM TIN THỊ TRƯỜNG 24 GIỜ QUA

- Báo cáo Tiến độ mùa vụ hàng tuần của USDA cho biết, đã có 35% diện tích bông Mỹ bước vào giai đoạn ra hoa, ngang bằng với tiến độ ra hoa niên vụ trước, nhưng thấp hơn 1 điểm phần trăm so với mức trung bình 5 năm gần nhất. Tiến độ ra hoa tại các bang Texas, Georgia và Arizona đang cao hơn so với mức trung bình 5 năm gần nhất, trong khi tại nhiều bang gieo trồng quan trọng khác như Mississippi, North Carolina và Arkansas tiến độ ra hoa thấp hơn so với mức trung bình 5 năm gần nhất.
- Chính phủ Bồ Đào Nha cho biết, trong tuần 22-28/06, nông dân nước này đã vận chuyển ra các cảng 25,906 tấn cacao để chờ xuất khẩu, tăng mạnh 19.9% so với cùng kỳ năm ngoái. Xuất khẩu cacao lũy kế từ đầu niên vụ đến cuối tuần trước của Bồ Đào Nha cũng đạt 2.12 triệu tấn, tăng 0.5% so với cùng kỳ niên vụ trước.
- Chính quyền bang Maharashtra, Ấn Độ cho biết đã thu hoạch được 50% diện tích trồng bông niên vụ 2019/20, tương đương 4.4 triệu ha bông. Sản lượng thu hoạch hiện đã đạt 40.7 triệu tấn (8 triệu kiện 170 kg). Kể từ khi chính phủ Ấn Độ nâng giá hỗ trợ thu mua bông tối thiểu (MSP) lên 5,500 rupees/tấn, hoạt động gieo trồng trở nên khả quan hơn. Cả Tập đoàn bông Ấn Độ (CCI) và Liên đoàn hợp tác quảng bá bông sợi bang Maharashtra (CCMF) đang tích cực hỗ trợ nông dân thu hoạch bông.
- Cả người trồng cacao và các nhà xuất khẩu cacao Nigeria đang phải đối mặt với khó khăn tài chính, khi hoạt động xuất khẩu đang bị ngưng trệ khiến tồn kho cacao tăng vọt. Cacao tồn kho lâu ngày đồng nghĩa với việc giảm sút trọng lượng, ảnh hưởng tới chất lượng của hạt cacao. Nông dân tại Nigeria cũng đang thiếu phân bón cho mùa vụ tiếp theo. Theo hãng tin Guardian, hiện giá cacao tại Nigeria đã tăng lên 2.2 USD/kg, tăng khoảng 0.4 USD/kg so với trước đó, do chi phí phân bón và thuốc trừ sâu tăng.

SL DỰ TRỮ

- ☀️ Ca cao: Dự trữ ca cao trên sàn ICE US giảm xuống mức 4.156 triệu bao trong phiên giao dịch ngày 29/06.
- ☀️ Cà phê: Dự trữ cà phê của sàn ICE US giảm xuống mức 1.653 triệu bao trong phiên giao dịch ngày 29/06.
- ☀️ Bông: Dự trữ bông của sàn ICE US giảm mạnh xuống mức 34,806 kiện tính đến ngày 26/06.

BẢNG GIÁ

TIN TỨC

THỜI TIẾT

CÀ PHÊ & CACAO

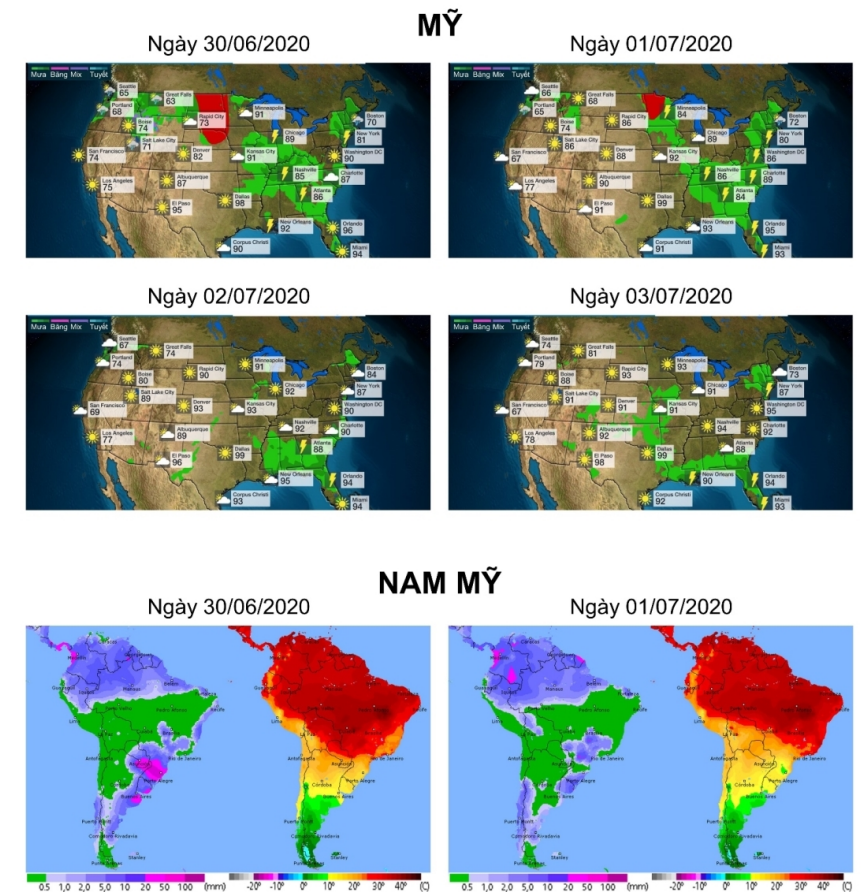
BÔNG & ĐƯỜNG

CAO SU

THỜI TIẾT CÁC VÙNG SẢN XUẤT LỚN

- **Brazil:** Vùng canh tác Minas Gerais trong vài ngày tới dự báo trời nhiều mây, không mưa, nắng yếu. Độ ẩm trung bình ở mức 60%. Nhiệt độ 11 - 26 độ C.
- **Việt Nam:** Tỉnh Đắk Lắk được dự báo trời nhiều mây, mưa giông cục bộ. Nhiệt độ dao động từ 21-28 độ C. Độ ẩm trung bình ở mức 77%.
- **Mỹ:** Thời tiết tại vùng canh tác South Plains, bang Texas mấy ngày tới trời quang mây, không mưa, nóng khô. Nhiệt độ dao động từ 18 đến 38 độ C. Độ ẩm trung bình trong không khí ở mức 32%.
- **Trung Quốc:** Vùng canh tác bông lớn nhất Xianjiang trong vài ngày tới trời nhiều mây âm u, nắng yếu. Độ ẩm trung bình 61%. Nhiệt độ 20 – 33 độ C.
- **Ấn Độ:** Vùng canh tác mía đường phía Tây bang Maharashtra trời nhiều mây, mưa giông liên tiếp nhiều ngày. Độ ẩm trung bình 78%. Nhiệt độ từ 24 - 33 độ C.
- **Bờ Biển Ngà:** Thời tiết tại vùng canh tác Bougouanou được dự báo tiếp tục mưa lớn nhiều ngày. Độ ẩm trung bình ở mức 84%, nhiệt độ dao động từ 21-29 độ C.

BẢN ĐỒ THỜI TIẾT MÙA VỤ



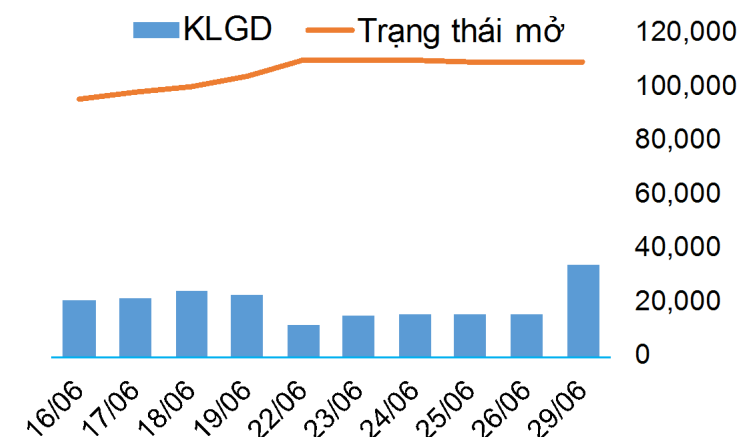
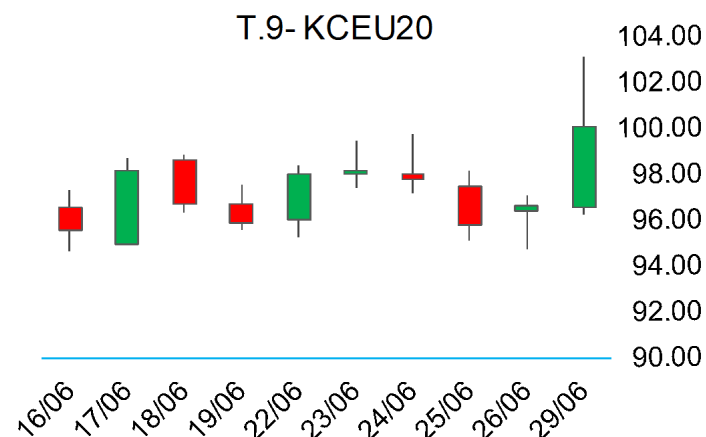
BẢNG GIÁ
TIN TỨC
THỜI TIẾT
CÀ PHÊ & CACAO
BÔNG & ĐƯỜNG
CAO SU

CÀ PHÊ ARABICA

▪ Giá cà phê Arabica tháng 9 tăng mạnh 3.57% lên mức 100.10 cents/pound.

➤ Kháng cự: 101.30; 102.10 ➤ Hỗ trợ: 98.55; 97.60

BIỂU ĐỒ GIÁ

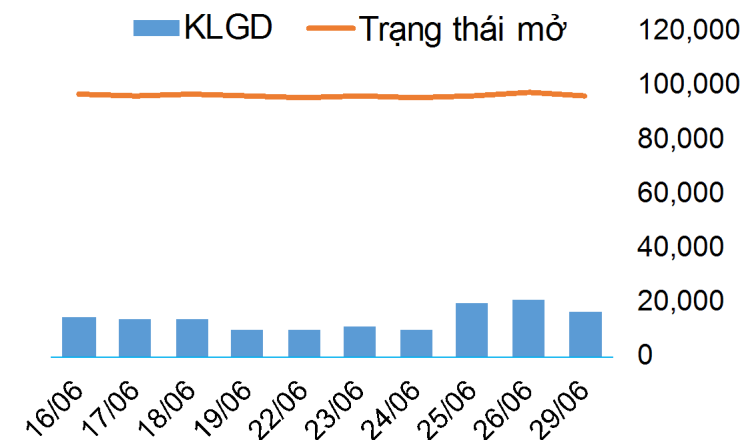
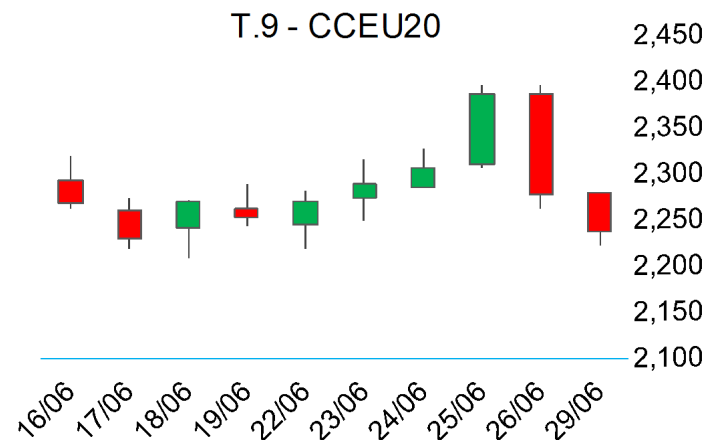


CA CAO

▪ Giá cacao giao tháng 9 trên sàn ICE US giảm 1.71% xuống mức 2,238 USD/tấn.

➤ Kháng cự: 2,312; 2,362 ➤ Hỗ trợ: 2,227; 2,177

BIỂU ĐỒ GIÁ



BẢNG GIÁ
TIN TỨC
THỜI TIẾT
CÀ PHÊ & CACAO
BÔNG & ĐƯỜNG
CAO SU

BÔNG

- Giá bông kỳ hạn tháng 07 trên sàn ICE US giảm 1.54% xuống mức 59.62 US cents/pound. Giá bông kỳ hạn tháng 7 giảm sâu do tâm lý chốt lời của nhà đầu tư khi tháng đáo hạn đến gần

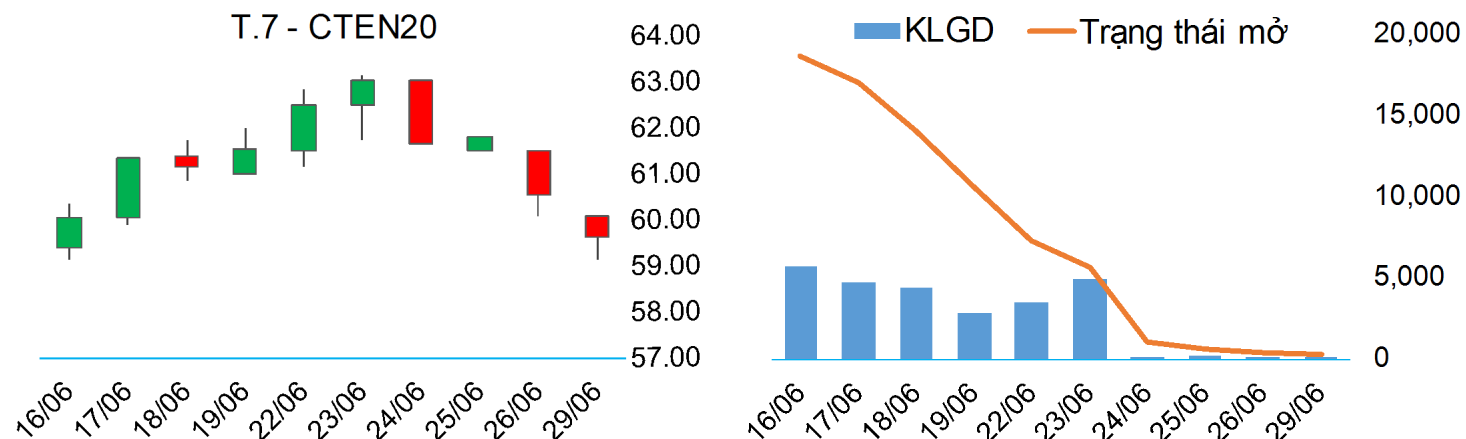
➤ Kháng cự: 60.10; 60.59 ➤ Hỗ trợ: 59.13; 58.65

ĐƯỜNG

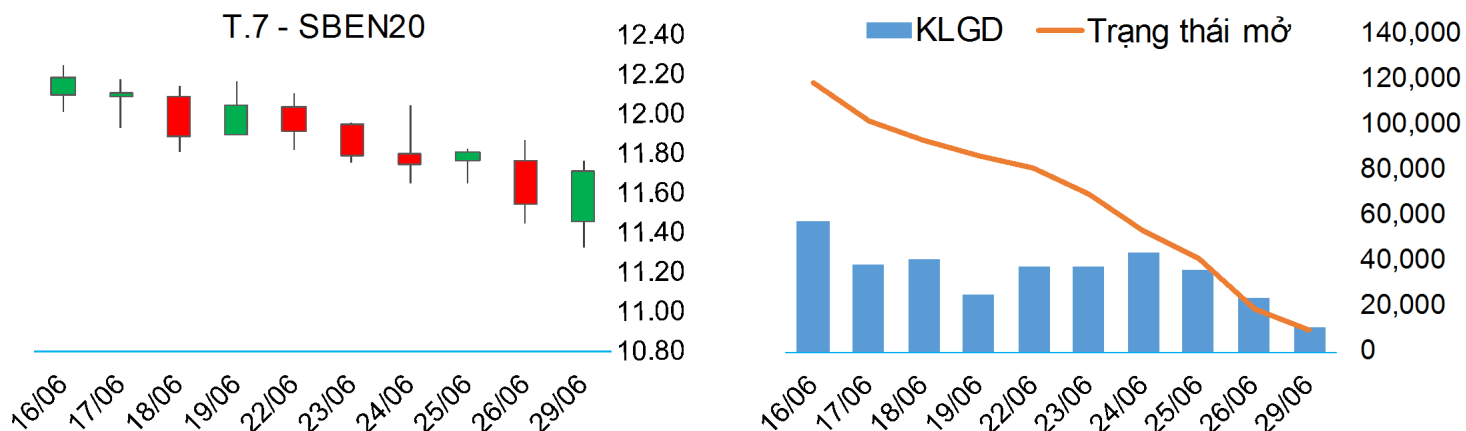
- Giá đường thô tháng 07 trên sàn ICE US tăng 1.39% lên mức 11.71 cents/pound. Giá dầu thô thế giới chốt phiên hôm qua tăng mạnh hơn 3%, cộng hưởng với việc đồng Real Brazil lên giá mạnh 1.52% so với USD sau 3 phiên liên tiếp giảm điểm, hỗ trợ tích cực cho giá đường

➤ Kháng cự: 11.88; 12.04 ➤ Hỗ trợ: 11.60; 11.44

BIỂU ĐỒ GIÁ



BIỂU ĐỒ GIÁ



BẢNG GIÁ
TIN TỨC
THỜI TIẾT
CÀ PHÊ & CACAO
BÔNG & ĐƯỜNG
CAO SU

CAO SU TOKYO

▪ Giá cao su RSS3 giao tháng 08 trên sàn TOCOM giảm 0.70% xuống mức 141.6 JPY/kg. Nhu cầu yếu trên thị trường, cộng với thiếu vắng những người có nhu cầu hàng thực tham gia giao dịch, là các yếu tố đè nặng lên tâm lý thị trường,

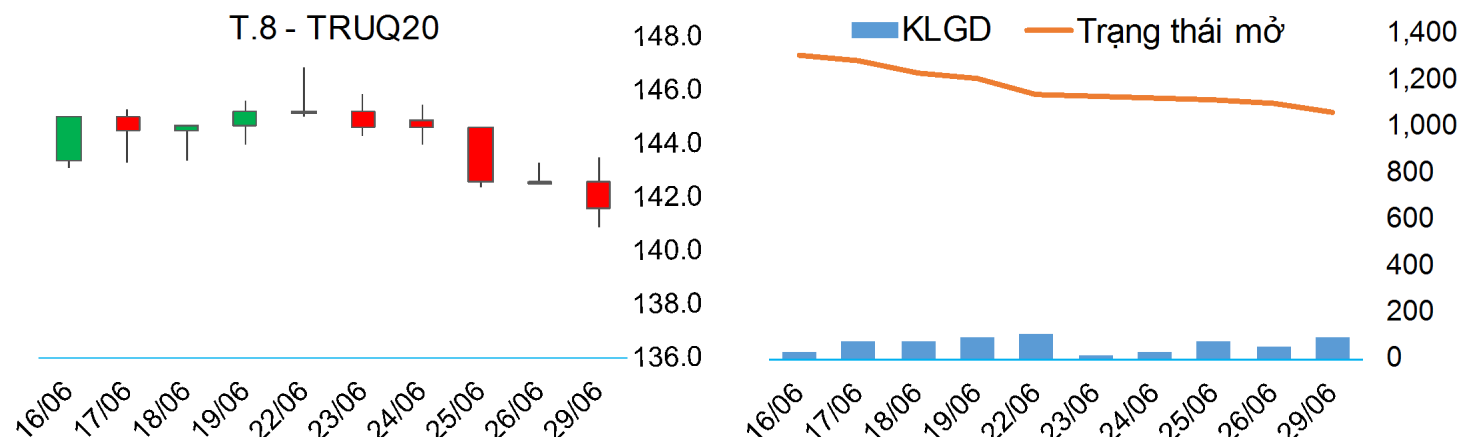
➤ Kháng cự: 143.1; 143.6 ➤ Hỗ trợ: 140.7; 140.3

CAO SU SINGAPORE

▪ Giá cao su TSR20 giao tháng 07 trên sàn Singapore giảm 1.42% xuống mức 111.10 US cents/kg.

➤ Kháng cự: 112.30; 113.60 ➤ Hỗ trợ: 110.10; 109.20

BIỂU ĐỒ GIÁ



BIỂU ĐỒ GIÁ

