

BẢNG GIÁ
TIN TỨC
THỜI TIẾT
CÀ PHÊ & CACAO
BÔNG & ĐƯỜNG
CAO SU
BẢNG GIÁ THỊ TRƯỜNG NGÀY 01/07/2020

	Mã HĐ	Cao	Thấp	Đóng cửa	Δ	Δ%	KLGD
Cà phê Arabica	KCEU20	104.65	100.00	104.00	+3.00	+2.97%	22,240
	KCEZ20	107.10	102.50	106.55	+3.10	+3.00%	10,422
Cà phê Robusta	LRCU20	1,208	1,186	1,204	+17	+1.43%	8,811
	LRCX20	1,226	1,205	1,221	+16	+1.33%	4,652
Ca Cao	CCEU20	2,191	2,158	2,169	-17	-0.78%	18,819
	CCEZ20	2,188	2,159	2,168	-17	-0.78%	13,198
Bông	CTEZ20	62.79	60.90	62.76	+1.88	+3.09%	23,793
	CTEH21	63.48	61.61	63.45	+1.91	+3.10%	6,372
Đường	SBEV20	12.25	12.01	12.17	+0.21	+1.76%	66,016
	SBEH21	12.83	12.58	12.81	+0.25	+1.99%	31,387
Cao Su RSS3	TRUQ20	143.8	142.8	143.4	+0.3	+0.21%	97
	TRUU20	146.7	145.5	146.1	+0.0	+0.00%	141
Cao Su TSR20	ZFTQ20	115.0	113.1	114.0	+0.2	+0.18%	410
	ZFTU20	117.8	116.3	117.1	+0.4	+0.34%	1,419

THỊ TRƯỜNG TÀI CHÍNH NGÀY 01/07/2020

	Đóng cửa	Δ%
Dow Jones	25,734.97	-0.30%
S&P500	3,115.86	+0.50%
Nasdaq	10,154.63	+0.95%
FTSE100	6,157.96	-0.19%
Shanghai Composite	3,025.98	+1.38%
Gold Spot	1,770	-0.60%
Dollar Index	97.20	-0.20%
US Dollar/ Brazil Real	5.3174	-2.72%
Dầu WTI (USD/thùng)	39.82	+1.40%
Dầu Brent (USD/thùng)	42.03	+1.84%

BẢNG GIÁ**TIN TỨC****THỜI TIẾT****CÀ PHÊ & CACAO****BÔNG & ĐƯỜNG****CAO SU**

ĐIỂM TIN THỊ TRƯỜNG 24 GIỜ QUA

- USDA chi nhánh Mexico cho biết diện tích gieo trồng bông niên vụ 2020/21 của nước này giảm tới 34% so với niên vụ trước, xuống còn 147,965 ha, sản lượng dự kiến đạt 1.06 triệu kiện, mức thấp nhất kể từ niên vụ 2016/17. Việc Mexico giảm diện tích gieo trồng bông đã được dự đoán trước, nhưng mức độ thu hẹp lớn đến mức này nằm ngoài dự kiến của giới chuyên gia. Nhu cầu giảm sút do dịch Covid-19, thiếu thuốc trừ sâu và thời tiết khô hạn kéo dài là những nguyên nhân chính dẫn đến việc thu hẹp diện tích gieo trồng.
- Tập đoàn sản xuất ô tô chạy điện Lordstown đã ký kết hợp tác chiến lược với nhà cung cấp lốp xe hơi Goodyear. Theo thỏa thuận này, Goodyear sẽ cung cấp lốp cao su cho các loại xe tải và bán tải của Lordstown, đồng thời Goodyear cũng sẽ bổ sung các dòng xe của Lordstown vào đội ngũ xe dịch vụ chuyên dụng hiện có của hãng. Lordstown mới được thành lập năm 2019, đã tiếp quản và tu chỉnh lại khu nhà xưởng lắp ráp của hãng General Motors gần thị trấn Youngstown, bang Ohio, dự kiến sẽ xuất xưởng những chiếc xe đầu tiên vào cuối năm nay.
- Báo cáo của Tổ chức Sáng kiến Cacao quốc tế (ICI) cho thấy tình hình lao động trẻ em tăng lên mức đáng lo ngại trong suốt thời gian đại dịch Covid-19 hoành hành tại Bờ Biển Ngà. Theo số liệu từ tổ chức phi lợi nhuận này khảo sát tại 263 cộng đồng trồng cacao của Bờ Biển Ngà, số vụ tai nạn lao động trẻ em tăng tới 21%. Vấn đề lao động trẻ em trong ngành cacao từ lâu là vấn đề nhức nhối ở cả hai nước Bờ Biển Ngà và Ghana, nhằm hạ giá thành hạt cacao xuống mức tối thiểu. ICI ước tính có ít nhất 2 triệu trẻ em tại hai quốc gia này đang làm việc trong ngành cacao với điều kiện thiếu thốn.

SL DỰ TRỮ

- ☼ Ca cao: Dự trữ ca cao trên sàn ICE US tăng lên mức 4.150 triệu bao trong phiên giao dịch ngày 01/07.
- ☼ Cà phê: Dự trữ cà phê của sàn ICE US tăng nhẹ lên mức 1.653 triệu bao trong phiên giao dịch ngày 01/07.
- ☼ Bông: Dự trữ bông của sàn ICE US tăng lên mức 38,410 kiện tính đến ngày 30/06.

BẢNG GIÁ

TIN TỨC

THỜI TIẾT

CÀ PHÊ & CACAO

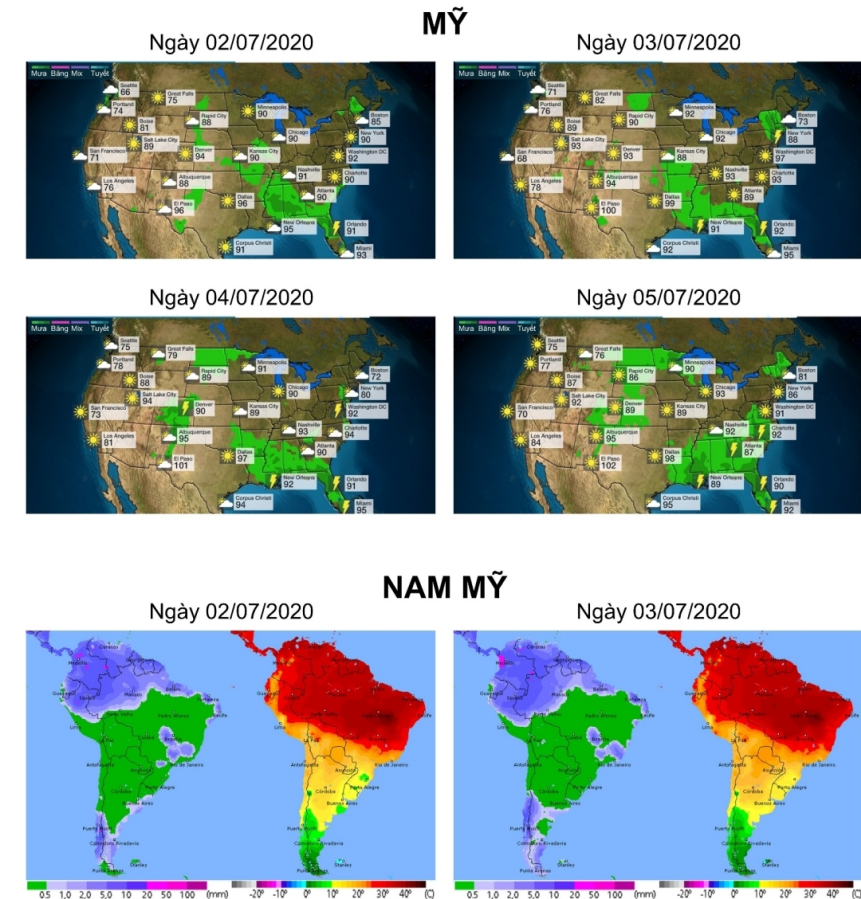
BÔNG & ĐƯỜNG

CAO SU

THỜI TIẾT CÁC VÙNG SẢN XUẤT LỚN

- **Brazil:** Vùng canh tác Minas Gerais trong vài ngày tới dự báo trời nhiều mây, không mưa, nắng yếu. Độ ẩm trung bình ở mức 60%. Nhiệt độ 12 - 26 độ C.
- **Việt Nam:** Tỉnh Đắk Lắk được dự báo trời nhiều mây, mưa giông liên tiếp nhiều ngày tới. Nhiệt độ dao động từ 21-29 độ C. Độ ẩm trung bình ở mức 77%.
- **Mỹ:** Thời tiết tại vùng canh tác South Plains, bang Texas mấy ngày tới trời quang mây, không mưa, nóng khô. Nhiệt độ dao động từ 20 đến 38 độ C. Độ ẩm trung bình trong không khí ở mức 39%.
- **Trung Quốc:** Vùng canh tác bông lớn nhất Xianjiang trong vài ngày tới trời nhiều mây âm u, nắng yếu. Độ ẩm trung bình 60%. Nhiệt độ 21 – 34 độ C.
- **Ấn Độ:** Vùng canh tác mía đường phía Tây bang Maharashtra trời nhiều mây, mưa giông liên tiếp nhiều ngày. Độ ẩm trung bình 81%. Nhiệt độ từ 24 - 34 độ C.
- **Bờ Biển Ngà:** Thời tiết tại vùng canh tác Bougouanou được dự báo tiếp tục mưa lớn nhiều ngày. Độ ẩm trung bình ở mức 82%, nhiệt độ dao động từ 21-29 độ C.

BẢN ĐỒ THỜI TIẾT MÙA VỤ



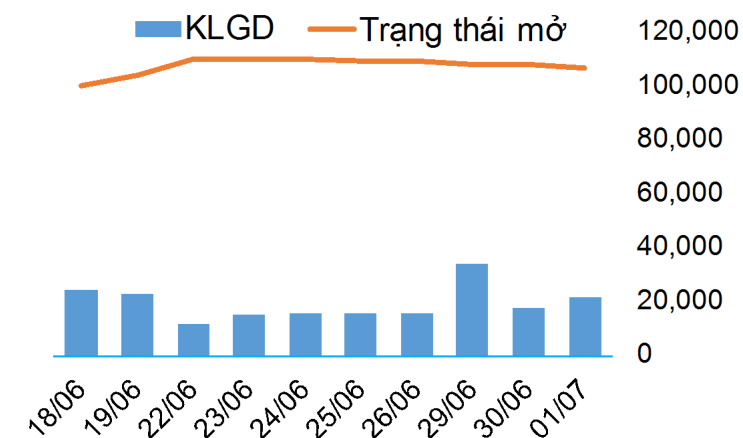
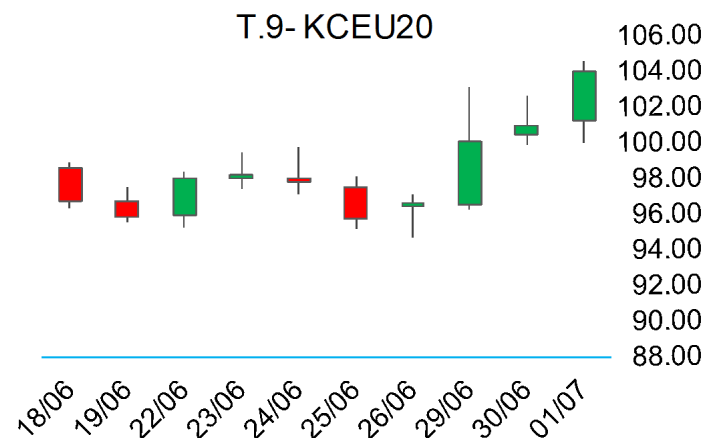
BẢNG GIÁ
TIN TỨC
THỜI TIẾT
CÀ PHÊ & CACAO
BÔNG & ĐƯỜNG
CAO SU

CÀ PHÊ ARABICA

▪ Giá cà phê Arabica tháng 9 tăng 2.97% lên mức 104.00 cents/pound.

➤ Kháng cự: 105.2; 106.1 ➤ Hỗ trợ: 103.9; 102.4

BIỂU ĐỒ GIÁ

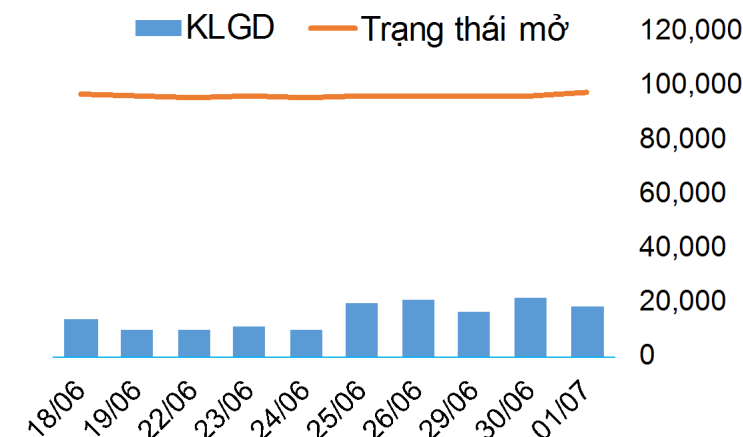
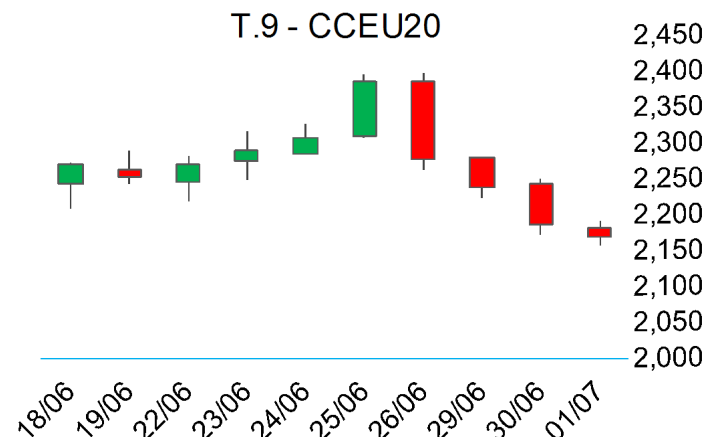


CA CAO

▪ Giá cacao giao tháng 9 trên sàn ICE US giảm 0.78% xuống mức 2,169 USD/tấn. Giá cacao tiếp tục giảm do lo ngại mưa lớn tại Tây Phi khiến chất lượng hạt cacao đã thu hoạch giảm sút.

➤ Kháng cự: 2,233; 2,281 ➤ Hỗ trợ: 2,155; 2,125

BIỂU ĐỒ GIÁ



BẢNG GIÁ
TIN TỨC
THỜI TIẾT
CÀ PHÊ & CACAO
BÔNG & ĐƯỜNG
CAO SU

BÔNG

▪ Giá bông kỳ hạn tháng 12 trên sàn ICE US tăng mạnh 3.09% lên mức 62.76 US cents/pound. Tình hình hạn hán vẫn đang diễn ra gay gắt tại các vùng trồng bông lớn của Mỹ.

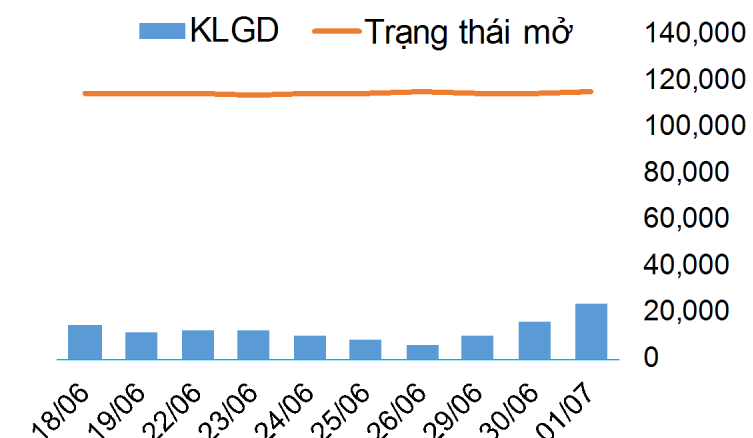
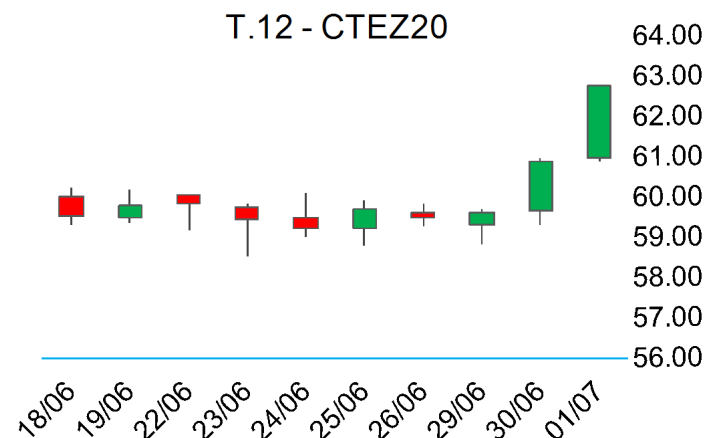
➤ Kháng cự: 63.40; 64.04 ➤ Hỗ trợ: 62.15; 61.51

ĐƯỜNG

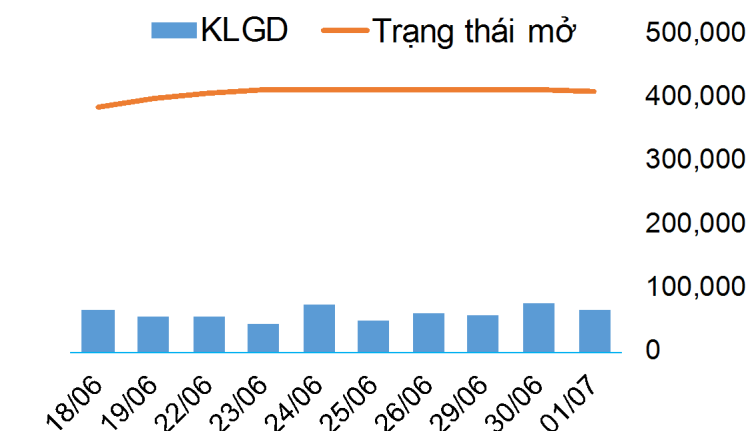
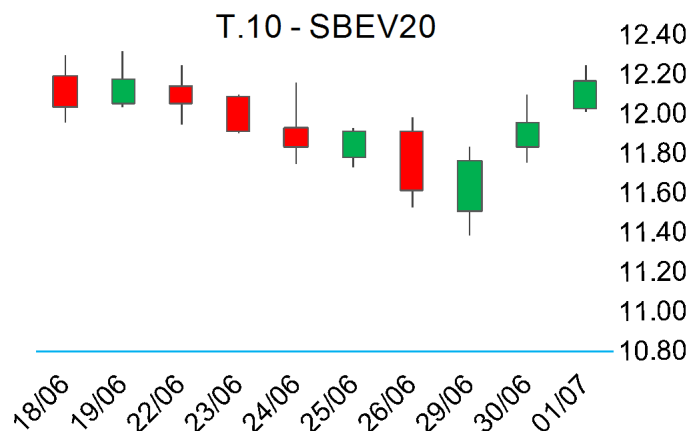
▪ Giá đường thô tháng 07 trên sàn ICE US tăng 1.76% lên mức 12.17 cents/pound. Giá đường tăng lên mức cao nhất trong vòng 1 tuần nhờ vào đồng Real Brazil lên giá mạnh 2.71% so với USD, và giá dầu thô thế giới chốt phiên cũng tăng hơn 1%.

➤ Kháng cự: 12.28; 12.46 ➤ Hỗ trợ: 11.94; 11.78

BIỂU ĐỒ GIÁ



BIỂU ĐỒ GIÁ



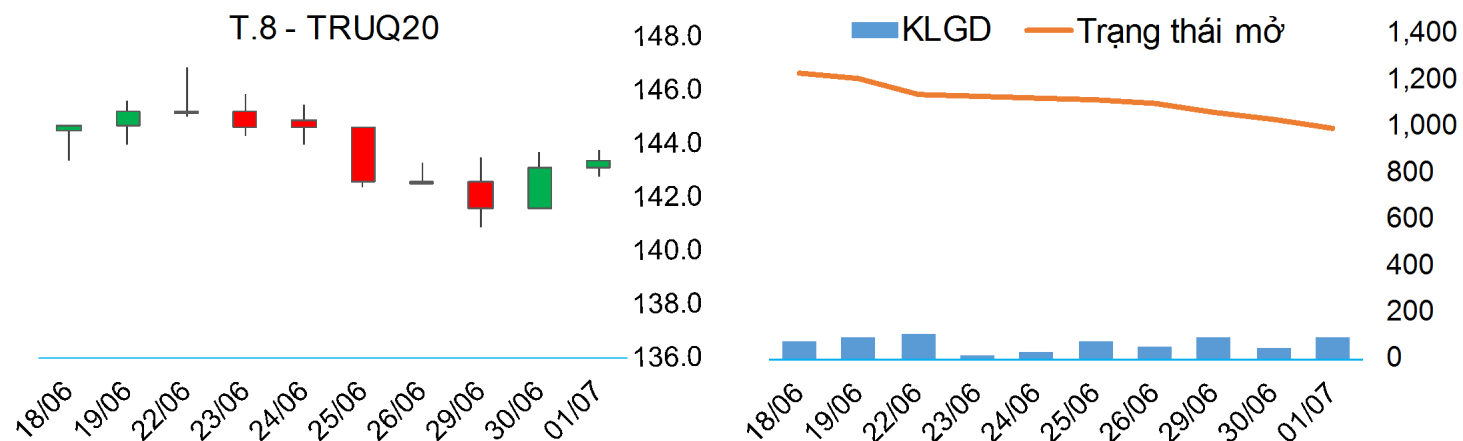
BẢNG GIÁ
TIN TỨC
THỜI TIẾT
CÀ PHÊ & CACAO
BÔNG & ĐƯỜNG
CAO SU

CAO SU TOKYO

▪ Giá cao su RSS3 giao tháng 08 trên sàn TOCOM tăng 0.21% lên mức 143.4 JPY/kg.

➤ Kháng cự: 144.0; 144.9 ➤ Hỗ trợ: 142.8; 141.9

BIỂU ĐỒ GIÁ



CAO SU SINGAPORE

▪ Giá cao su TSR20 giao tháng 08 trên sàn Singapore tăng 0.18% xuống mức 114.00 US cents/kg.

➤ Kháng cự: 115.07; 116.33 ➤ Hỗ trợ: 113.07; 112.33

BIỂU ĐỒ GIÁ

