

**BẢNG GIÁ**
**TIN TỨC**
**THỜI TIẾT**
**CÀ PHÊ & CACAO**
**BÔNG & ĐƯỜNG**
**CAO SU**
**BẢNG GIÁ THỊ TRƯỜNG NGÀY 02/07/2020**

	Mã HĐ	Cao	Thấp	Đóng cửa	Δ	Δ%	KLGD
Cà phê Arabica	KCEU20	104.65	102.50	<b>103.20</b>	-0.80	-0.77%	15,023
	KCEZ20	107.25	105.10	<b>105.90</b>	-0.65	-0.61%	6,563
Cà phê Robusta	LRCU20	1,209	1,193	<b>1,202</b>	-2	-0.17%	5,844
	LRCX20	1,226	1,211	<b>1,220</b>	-1	-0.08%	2,037
Ca Cao	CCEU20	2,219	2,162	<b>2,179</b>	+10	+0.46%	16,591
	CCEZ20	2,215	2,163	<b>2,181</b>	+13	+0.60%	8,766
Bông	CTEZ20	62.98	62.30	<b>62.95</b>	+0.19	+0.30%	17,363
	CTEH21	63.69	63.01	<b>63.67</b>	+0.22	+0.35%	5,192
Đường	SBEV20	12.25	12.02	<b>12.24</b>	+0.07	+0.58%	41,858
	SBEH21	12.90	12.68	<b>12.89</b>	+0.08	+0.62%	22,837
Cao Su RSS3	TRUQ20	144.1	142.9	<b>144.1</b>	+0.7	+0.49%	83
	TRUU20	147.9	145.9	<b>147.5</b>	+1.4	+0.96%	77
Cao Su TSR20	ZFTQ20	115.8	114.8	<b>115.1</b>	+1.1	+0.96%	915
	ZFTU20	119.1	117.6	<b>118.1</b>	+1.0	+0.85%	1,316

**THỊ TRƯỜNG TÀI CHÍNH NGÀY 02/07/2020**

	Đóng cửa	Δ%
Dow Jones	<b>25,827.36</b>	+0.36%
S&P500	<b>3,130.01</b>	+0.45%
Nasdaq	<b>10,207.63</b>	+0.52%
FTSE100	<b>6,240.36</b>	+1.34%
Shanghai Composite	<b>3,090.57</b>	+2.13%
Gold Spot	<b>1,775</b>	+0.29%
Dollar Index	<b>97.21</b>	+0.02%
US Dollar/ Brazil Real	<b>5.3596</b>	+0.79%
Dầu WTI (USD/thùng)	<b>40.65</b>	+2.08%
Dầu Brent (USD/thùng)	<b>42.92</b>	+2.12%

**BẢNG GIÁ****TIN TỨC****THỜI TIẾT****CÀ PHÊ & CACAO****BÔNG & ĐƯỜNG****CAO SU**

## ĐIỂM TIN THỊ TRƯỜNG 24 GIỜ QUA

- Ngành dịch vụ tại Trung Quốc đang có dấu hiệu phục hồi mạnh mẽ, sau khi chỉ số PMI Caixin ngành dịch vụ đã tăng vọt lên 58.4 điểm, mức cao nhất kể từ tháng 4/2010, bất chấp nguy cơ tái bùng phát dịch Covid-19. Các chuyên gia nhận định, về tổng thể, tình hình kinh tế tại Hoa lục đang tốt lên, tuy nhiên vẫn sẽ mất nhiều thời gian nữa để hoạt động sản xuất kinh doanh trở về giai đoạn trước khủng hoảng. Lĩnh vực dịch vụ tại Trung Quốc hiện chiếm tới 60% quy mô nền kinh tế, tạo ra một nửa số công ăn việc làm tại thành thị.
- Giá cacao trên sàn New York chốt phiên hôm qua tăng nhẹ, trong khi giá cacao trên sàn London tăng 0.94%, do tâm lý mua bắt đáy sau khi giá cacao trên cả hai sàn New York và London hôm 01/07 tương ứng chạm mốc thấp nhất trong vòng 21 tháng và 17 tháng trở lại đây.
- Báo cáo Xuất khẩu tuần 19-25/06 của Bộ Nông nghiệp Hoa Kỳ (USDA) công bố hôm nay, cho biết:
  - Doanh số bán bông Upland niên vụ 2019/20 tuần trước đạt 14.67 nghìn tấn (67.3 nghìn kiện), giảm 35% so với tuần trước nữa, và giảm 54% so với mức trung bình 4 tuần gần nhất. Đặt hàng bông niên vụ 2020/21 đạt 53.67 nghìn tấn (246.2 nghìn kiện), trong đó, Trung Quốc đặt 53.74 nghìn tấn (246.5 nghìn kiện) và Nhật Bản đặt 21.8 tấn (100 kiện), nhưng Mexico hủy mua 87.2 tấn (400 kiện).
  - Giao hàng bông Upland tuần trước đạt 60.38 nghìn tấn (277 nghìn kiện), giảm 12% so với tuần trước nữa và giảm 7% so với mức trung bình 4 tuần gần đây nhất. Các thị trường chính nhập khẩu bông Upland niên vụ 2019/20 của Mỹ gồm Trung Quốc (22.96 nghìn tấn), Việt Nam (11.03 nghìn tấn), Thổ Nhĩ Kỳ (9.81 nghìn tấn), Pakistan (6.02 nghìn tấn), và Bangladesh (4.62 nghìn tấn).

## SL DỰ TRỮ

- ☼ Ca cao: Dự trữ ca cao trên sàn ICE US giảm xuống mức 4.125 triệu bao trong phiên giao dịch ngày 02/07.
- ☼ Cà phê: Dự trữ cà phê của sàn ICE US tăng nhẹ lên mức 1.656 triệu bao trong phiên giao dịch ngày 02/07.
- ☼ Bông: Dự trữ bông của sàn ICE US tăng lên mức 40,640 kiện tính đến ngày 01/07.

BẢNG GIÁ

TIN TỨC

**THỜI TIẾT**

CÀ PHÊ &amp; CACAO

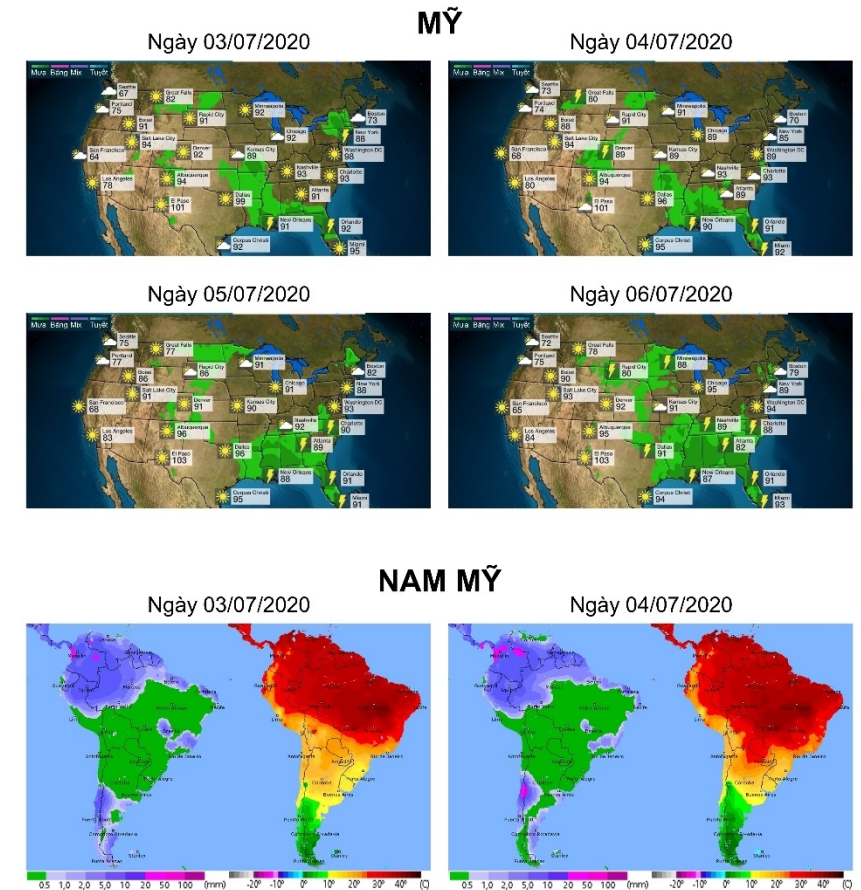
BÔNG &amp; ĐƯỜNG

CAO SU

## THỜI TIẾT CÁC VÙNG SẢN XUẤT LỚN

- **Brazil:** Vùng canh tác Minas Gerais trong vài ngày tới dự báo trời nhiều mây, không mưa, nắng nhẹ. Độ ẩm trung bình ở mức 59%. Nhiệt độ 12 - 26 độ C.
- **Việt Nam:** Tỉnh Đắk Lắk được dự báo trời nhiều mây, mưa giông liên tiếp nhiều ngày tới. Nhiệt độ dao động từ 19-31 độ C. Độ ẩm trung bình ở mức 78%.
- **Mỹ:** Thời tiết tại vùng canh tác South Plains, bang Texas mấy ngày tới trời nhiều mây, không mưa, độ ẩm thấp. Nhiệt độ dao động từ 20 đến 35 độ C. Độ ẩm trung bình trong không khí ở mức 46%.
- **Trung Quốc:** Vùng canh tác bông lớn nhất Xianjiang trong vài ngày tới trời nhiều mây, nắng nhẹ. Độ ẩm trung bình 52%. Nhiệt độ 22 – 37 độ C.
- **Ấn Độ:** Vùng canh tác mía đường phía Tây bang Maharashtra trời nhiều mây, mưa giông liên tiếp nhiều ngày. Độ ẩm trung bình 81%. Nhiệt độ từ 24 - 31 độ C.
- **Bờ Biển Ngà:** Thời tiết tại vùng canh tác Bougouanou được dự báo tiếp tục mưa lớn nhiều ngày. Độ ẩm trung bình ở mức 82%, nhiệt độ dao động từ 21-31 độ C.

## BẢN ĐỒ THỜI TIẾT MÙA VỤ



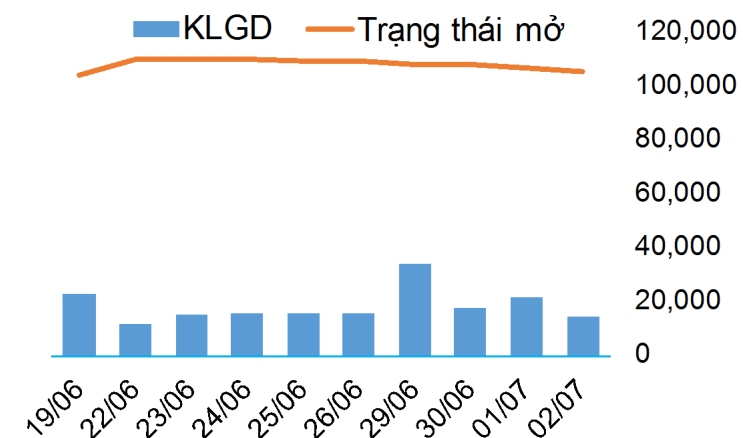
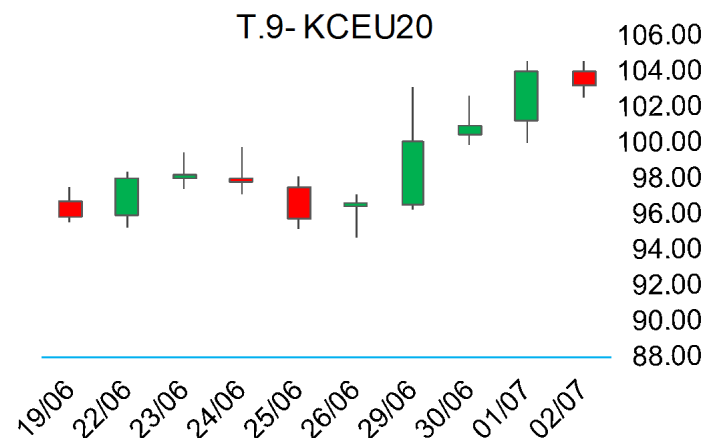
**BẢNG GIÁ**
**TIN TỨC**
**THỜI TIẾT**
**CÀ PHÊ & CACAO**
**BÔNG & ĐƯỜNG**
**CAO SU**

## CÀ PHÊ ARABICA

▪ Giá cà phê Arabica tháng 9 giảm 0.77% xuống mức 103.20 cents/pound.

➤ Kháng cự: 105.70; 107.50 ➤ Hỗ trợ: 102.80; 101.10

## BIỂU ĐỒ GIÁ

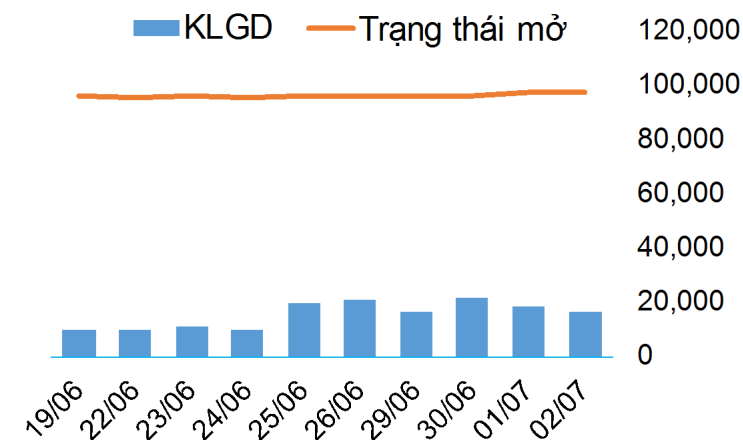
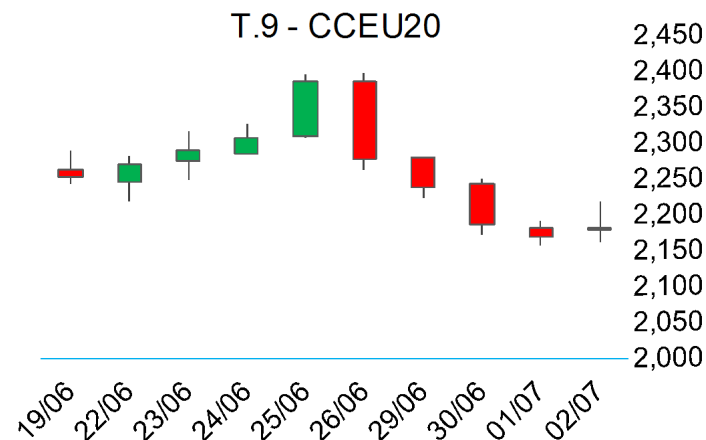


## CA CAO

▪ Giá cacao giao tháng 9 trên sàn ICE US tăng 0.46% lên mức 2,179 USD/tấn.

➤ Kháng cự: 2,187; 2,206 ➤ Hỗ trợ: 2,154; 2,140

## BIỂU ĐỒ GIÁ



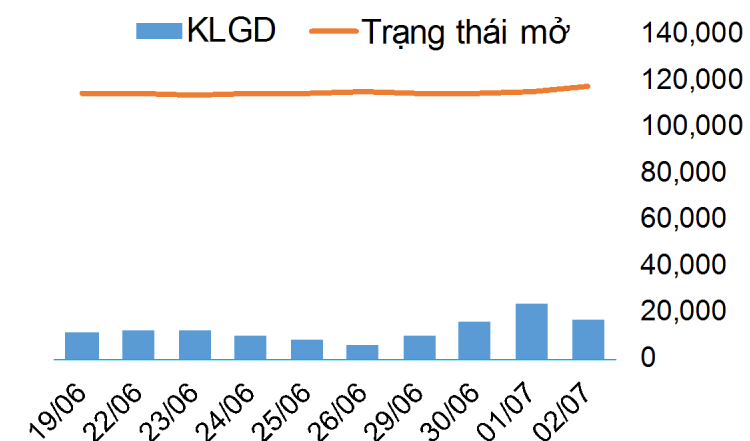
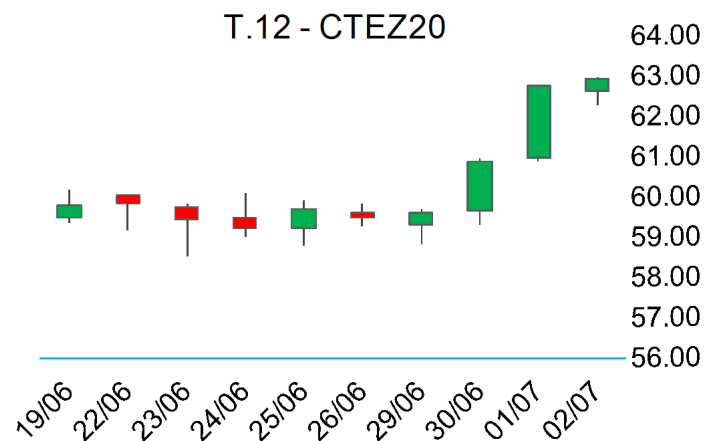
**BẢNG GIÁ**
**TIN TỨC**
**THỜI TIẾT**
**CÀ PHÊ & CACAO**
**BÔNG & ĐƯỜNG**
**CAO SU**

## BÔNG

▪ Giá bông kỳ hạn tháng 12 trên sàn ICE US tăng 0.30% lên mức 62.95 US cents/pound.

➤ Kháng cự: 63.40; 64.04 ➤ Hỗ trợ: 62.15; 61.51

## BIỂU ĐỒ GIÁ

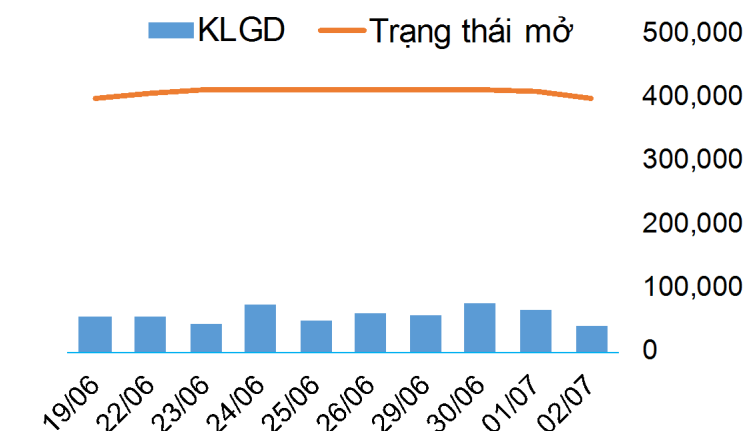
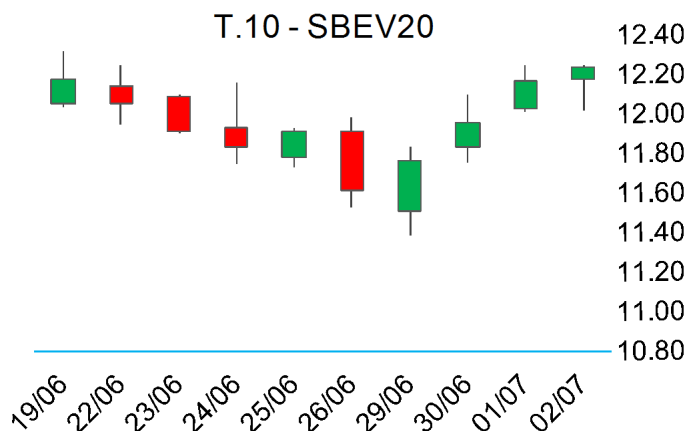


## ĐƯỜNG

▪ Giá đường thô tháng 10 trên sàn ICE US tăng 0.58% lên mức 12.24 cents/pound. Giá dầu thô thế giới tăng hơn 2% trong phiên hôm qua hỗ trợ giá ethanol và giá đường, bất chấp đồng Real Brazil mất giá 0.77% so với USD.

➤ Kháng cự: 12.28; 12.38 ➤ Hỗ trợ: 12.04; 11.90

## BIỂU ĐỒ GIÁ



**BẢNG GIÁ**
**TIN TỨC**
**THỜI TIẾT**
**CÀ PHÊ & CACAO**
**BÔNG & ĐƯỜNG**
**CAO SU**

## CAO SU TOKYO

▪ Giá cao su RSS3 giao tháng 08 trên sàn TOCOM tăng 0.49% lên mức 144.1 JPY/kg. Tồn kho dầu thô tại Mỹ giảm mạnh hơn 7 triệu thùng trong tuần trước và kinh tế quốc tế có những dấu hiệu khả quan, góp phần hỗ trợ giá cao su tăng trong 3 phiên liên tiếp gần đây.

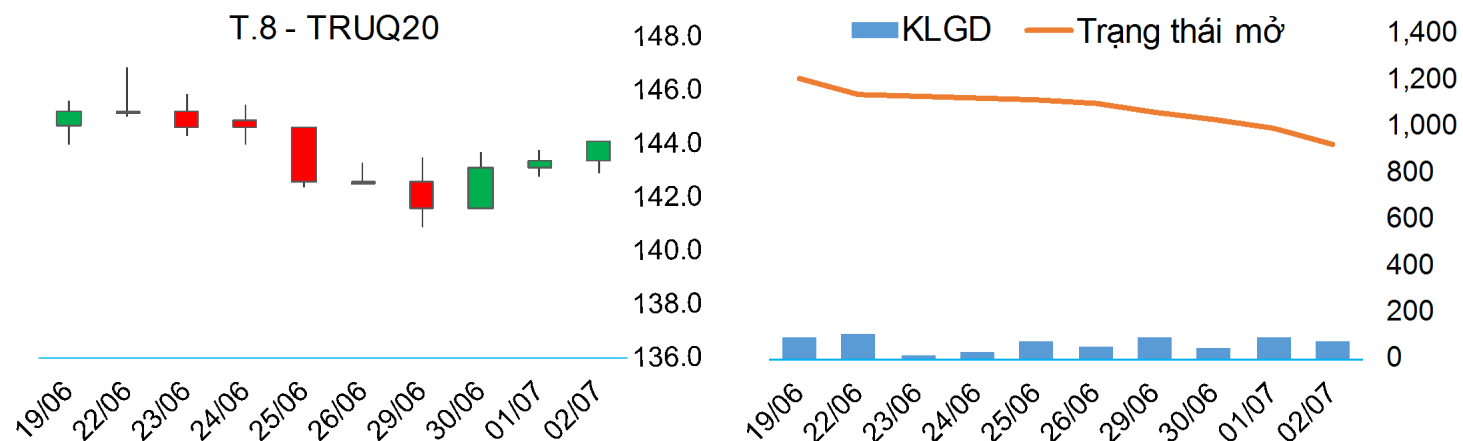
➤ Kháng cự: 144.3; 144.9 ➤ Hỗ trợ: 143.3; 142.9

## CAO SU SINGAPORE

▪ Giá cao su TSR20 giao tháng 08 trên sàn Singapore tăng 0.96% lên mức 115.10 US cents/kg.

➤ Kháng cự: 115.93; 116.87 ➤ Hỗ trợ: 114.03; 113.07

## BIỂU ĐỒ GIÁ



## BIỂU ĐỒ GIÁ

