

BẢNG GIÁ
TIN TỨC
THỜI TIẾT
CÀ PHÊ & CACAO
BÔNG & ĐƯỜNG
CAO SU
BẢNG GIÁ THỊ TRƯỜNG NGÀY 06/07/2020

	Mã HĐ	Cao	Thấp	Đóng cửa	Δ	Δ%	KLGD
Cà phê Arabica	KCEU20	102.95	97.20	98.15	-5.05	-4.89%	23,877
	KCEZ20	105.60	99.90	100.90	-5.00	-4.72%	10,913
Cà phê Robusta	LRCU20	1,194	1,172	1,175	-24	-2.00%	8,523
	LRCX20	1,211	1,190	1,194	-23	-1.89%	3,056
Ca Cao	CCEU20	2,175	2,139	2,152	-27	-1.24%	18,648
	CCEZ20	2,179	2,152	2,167	-14	-0.64%	12,081
Bông	CTEZ20	63.70	62.45	63.14	+0.19	+0.30%	13,006
	CTEH21	64.34	63.19	63.88	+0.21	+0.33%	3,239
Đường	SBEV20	12.27	11.90	11.93	-0.31	-2.53%	43,237
	SBEH21	12.89	12.57	12.59	-0.30	-2.33%	20,442
Cao Su RSS3	TRUQ20	145.3	143.9	145.2	+0.7	+0.48%	51
	TRUU20	148.2	147.0	148.2	+0.7	+0.47%	29
Cao Su TSR20	ZFTQ20	118.5	116.2	117.7	+1.7	+1.47%	497
	ZFTU20	121.2	119.4	120.3	+0.8	+0.67%	623

THỊ TRƯỜNG TÀI CHÍNH NGÀY 06/07/2020

	Đóng cửa	Δ%
Dow Jones	26,287.03	+1.78%
S&P500	3,179.72	+1.59%
Nasdaq	10,433.65	+2.21%
FTSE100	6,285.94	+2.09%
Shanghai Composite	3,332.88	+5.71%
Gold Spot	1,784	+0.49%
Dollar Index	96.76	-0.42%
US Dollar/ Brazil Real	5.3562	+0.76%
Dầu WTI (USD/thùng)	40.63	-0.05%
Dầu Brent (USD/thùng)	43.11	+0.72%

BẢNG GIÁ**TIN TỨC****THỜI TIẾT****CÀ PHÊ & CACAO****BÔNG & ĐƯỜNG****CAO SU**

ĐIỂM TIN THỊ TRƯỜNG 24 GIỜ QUA

- Ông Raju Varghese, chủ hãng mua bán cao su tự nhiên Polachirayil Traders tại bang Kerala, Ấn Độ, cho biết các đồn điền trồng cao su quan trọng tại bang Kerala – bang trồng cao su lớn nhất của Ấn Độ - đã ngừng hoạt động khai thác mủ, điều này khiến thị trường lo ngại nguồn cung cao su sẽ suy giảm. Giới phân tích nhận định, triển vọng phục hồi nhu cầu cao su trong quý III năm nay theo đánh giá của Hiệp hội các nước sản xuất cao su tự nhiên (ANRPC) là nguyên nhân chính vực dậy giá cao su kỳ hạn tham chiếu trên sàn Tokyo và Thượng Hải trong 5 phiên gần đây, giúp cho giá cao su trên sàn ICEX (Ấn Độ) không giảm sâu.
- Giá cacao thế giới đóng phiên trái chiều, giá cacao trên sàn New York xuống mức thấp nhất trong vòng 21 tháng qua, trong khi giá cacao trên sàn London tăng 0.32%. Giá cacao liên tiếp giảm sâu do việc tái bùng phát mạnh dịch Covid-19 tại Mỹ khiến nhu cầu tiêu thụ chocolate và các chế phẩm từ cacao giảm sút. Thêm vào đó, thời tiết mưa ẩm tại Tây Phi trước mùa vụ chính cacao sẽ bắt đầu vào tháng 10 tới khiến triển vọng sản lượng tăng.
- Báo cáo Tiến độ mùa vụ của Bộ Nông nghiệp Hoa Kỳ cho biết tốc độ ra hoa của cây bông niên vụ 2020/21 đang nhanh hơn so với cùng kỳ niên vụ trước. Cụ thể, tính đến ngày 05/07, diện tích bông ra hoa đã đạt 47%, tăng 3 điểm phần trăm so với niên vụ 2019/20, nhưng giảm 1 điểm phần trăm so với mức trung bình 5 năm gần nhất. Tiến độ ra hoa tại các bang trồng bông quan trọng như Texas, Arkansas, Arizona, Mississippi và California đều đang nhanh hơn đáng kể so với niên vụ trước. Tiến độ tạo quả bông niên vụ 2020/21 đang ngang bằng so với mức trung bình 5 năm gần nhất và nhanh hơn 2 điểm phần trăm so với cùng kỳ niên vụ trước. Tốc độ tạo quả tại bang Arizona đang nhanh nhất, đạt 34%, cao hơn 12 điểm phần trăm so với cùng kỳ niên vụ 2019/20. Dự báo chất lượng bông tốt và tuyệt vời tăng 2 điểm phần trăm so với tuần trước nữa, đạt 43%, nhưng vẫn thấp hơn đáng kể so với mức 54% cùng kỳ niên vụ 2019/20.

SL DỰ TRỮ

- ☼ Ca cao: Dự trữ ca cao trên sàn ICE US giảm xuống mức 4.122 triệu bao trong phiên giao dịch ngày 06/07.
- ☼ Cà phê: Dự trữ cà phê của sàn ICE US giảm xuống mức 1.652 triệu bao trong phiên giao dịch ngày 06/07.
- ☼ Bông: Dự trữ bông của sàn ICE US tăng lên mức 42,338 kiện tính đến ngày 02/07.

BẢNG GIÁ

TIN TỨC

THỜI TIẾT

CÀ PHÊ & CACAO

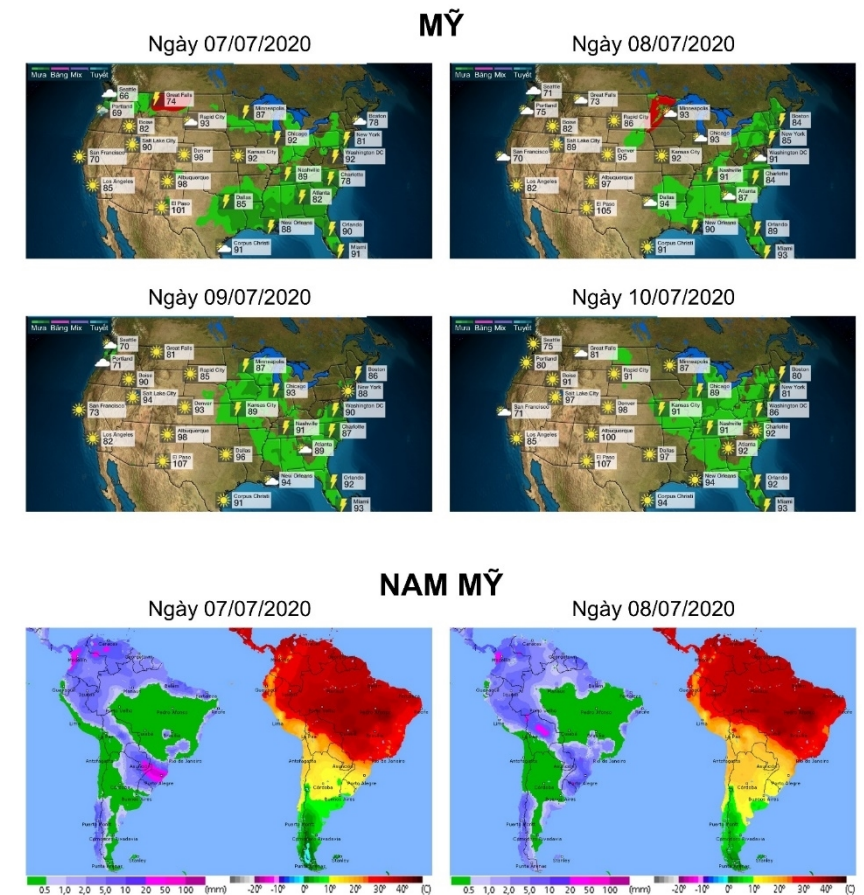
BÔNG & ĐƯỜNG

CAO SU

THỜI TIẾT CÁC VÙNG SẢN XUẤT LỚN

- **Brazil:** Vùng canh tác Minas Gerais trong vài ngày tới dự báo trời nhiều mây, không mưa, nắng nhẹ. Độ ẩm trung bình ở mức 59%. Nhiệt độ 12 - 26 độ C.
- **Việt Nam:** Tỉnh Đắk Lắk được dự báo trời nhiều mây, mưa giông liên tiếp nhiều ngày tới. Nhiệt độ dao động từ 19-31 độ C. Độ ẩm trung bình ở mức 78%.
- **Mỹ:** Thời tiết tại vùng canh tác South Plains, bang Texas mấy ngày tới trời nhiều mây, không mưa, độ ẩm thấp. Nhiệt độ dao động từ 20 đến 35 độ C. Độ ẩm trung bình trong không khí ở mức 46%.
- **Trung Quốc:** Vùng canh tác bông lớn nhất Xianjiang trong vài ngày tới trời nhiều mây, nắng nhẹ. Độ ẩm trung bình 52%. Nhiệt độ 22 – 37 độ C.
- **Ấn Độ:** Vùng canh tác mía đường phía Tây bang Maharashtra trời nhiều mây, mưa giông liên tiếp nhiều ngày. Độ ẩm trung bình 81%. Nhiệt độ từ 24 - 31 độ C.
- **Bờ Biển Ngà:** Thời tiết tại vùng canh tác Bougouanou được dự báo tiếp tục mưa lớn nhiều ngày. Độ ẩm trung bình ở mức 82%, nhiệt độ dao động từ 21-31 độ C.

BẢN ĐỒ THỜI TIẾT MÙA VỤ



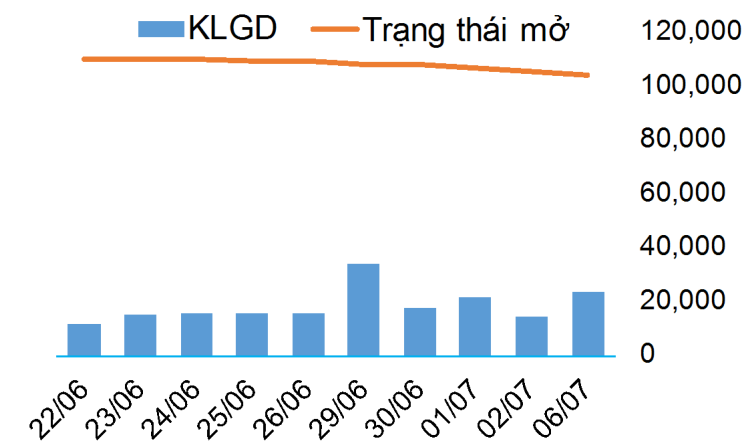
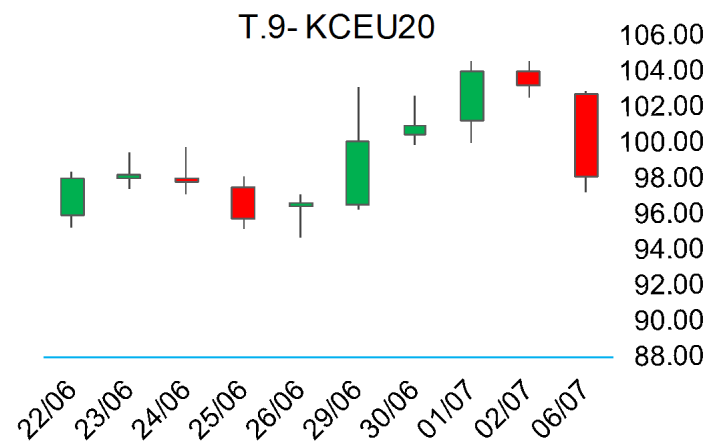
BẢNG GIÁ
TIN TỨC
THỜI TIẾT
CÀ PHÊ & CACAO
BÔNG & ĐƯỜNG
CAO SU

CÀ PHÊ ARABICA

▪ Giá cà phê Arabica tháng 9 giảm 4.89% xuống mức 98.15 cents/pound.

➤ Kháng cự: 101.30; 102.25 ➤ Hỗ trợ: 97.55; 96.80

BIỂU ĐỒ GIÁ

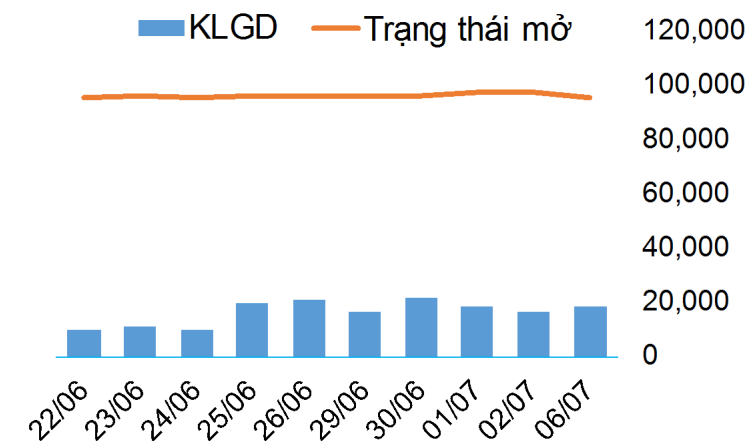
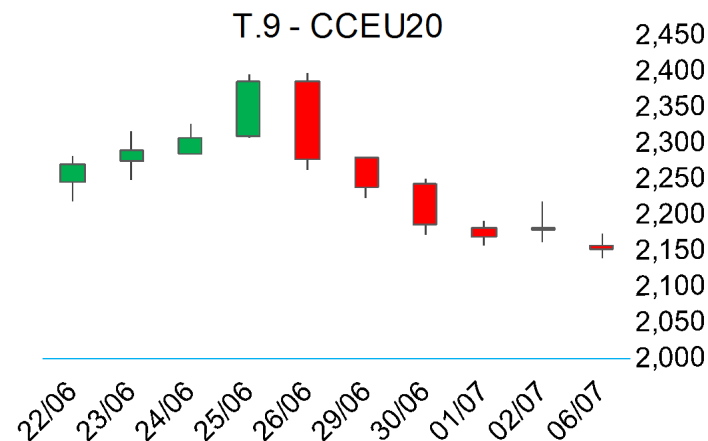


CA CAO

▪ Giá cacao giao tháng 9 trên sàn ICE US giảm 1.24% xuống mức 2,152 USD/tấn.

➤ Kháng cự: 2,187; 2,211 ➤ Hỗ trợ: 2,130; 2,097

BIỂU ĐỒ GIÁ



BẢNG GIÁ
TIN TỨC
THỜI TIẾT
CÀ PHÊ & CACAO
BÔNG & ĐƯỜNG
CAO SU

BÔNG

▪ Giá bông kỳ hạn tháng 12 trên sàn ICE US tăng 0.30% lên mức 63.14 US cents/pound.

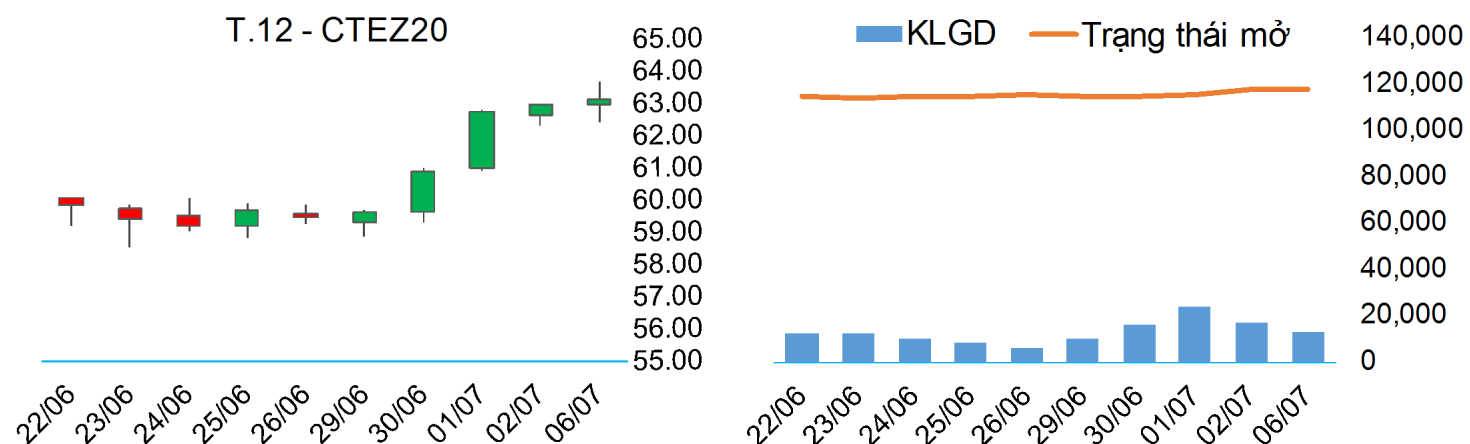
➤ Kháng cự: 63.74; 64.35 ➤ Hỗ trợ: 63.10; 62.49

ĐƯỜNG

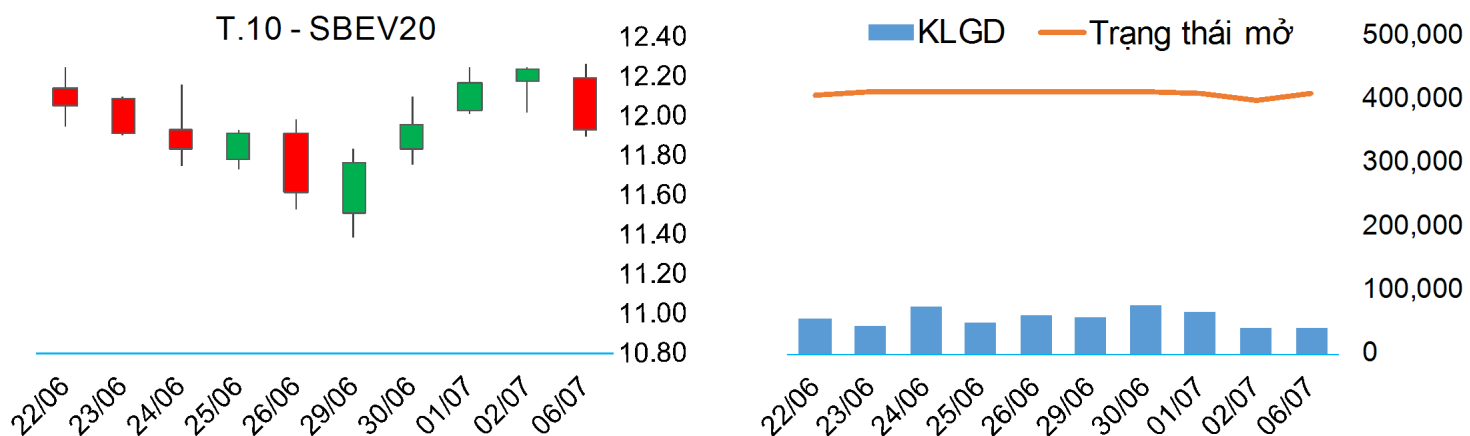
▪ Giá đường thô tháng 10 trên sàn ICE US giảm 2.53% xuống mức 11.93 cents/pound. Tái bùng phát dịch Covid-19 kéo giá dầu WTI giảm cộng hưởng với tỷ giá BRL/USD giảm 0.74% chốt phiên hôm qua, gây áp lực giảm mạnh lên giá đường.

➤ Kháng cự: 12.17; 12.40 ➤ Hỗ trợ: 11.80; 11.66

BIỂU ĐỒ GIÁ



BIỂU ĐỒ GIÁ



BẢNG GIÁ
TIN TỨC
THỜI TIẾT
CÀ PHÊ & CACAO
BÔNG & ĐƯỜNG
CAO SU

CAO SU TOKYO

▪ Giá cao su RSS3 giao tháng 08 trên sàn TOCOM tăng 0.48% lên mức 145.2 JPY/kg.

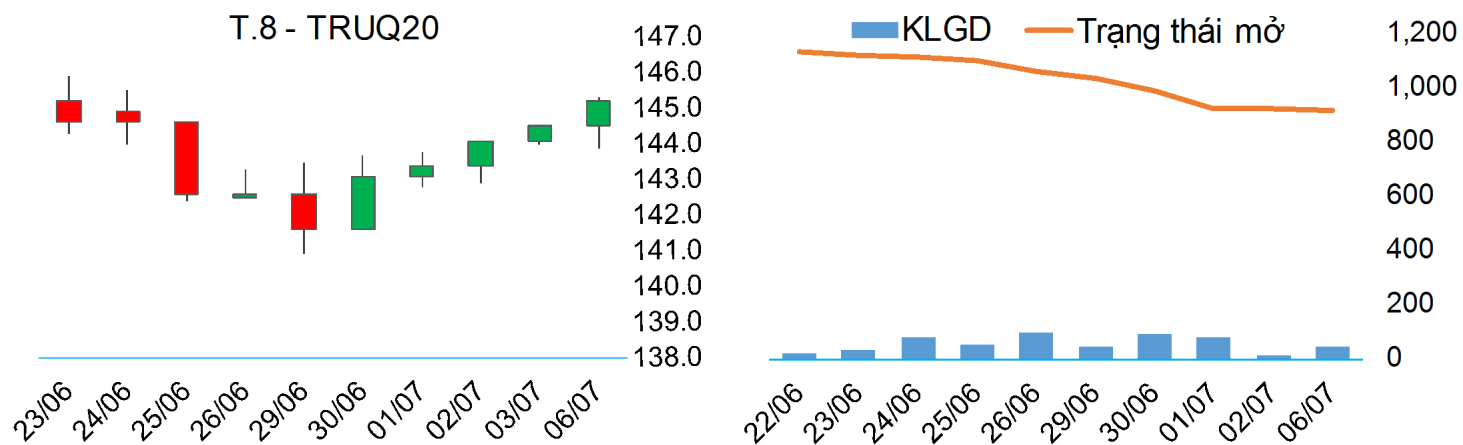
➤ Kháng cự: 145.4; 145.7 ➤ Hỗ trợ: 144.8; 144.6

CAO SU SINGAPORE

▪ Giá cao su TSR20 giao tháng 08 trên sàn Singapore tăng 1.47% lên mức 117.70 US cents/kg.

➤ Kháng cự: 117.90; 118.30 ➤ Hỗ trợ: 116.70; 115.90

BIỂU ĐỒ GIÁ



BIỂU ĐỒ GIÁ

