

BẢNG GIÁ
TIN TỨC
THỜI TIẾT
ĐẬU TƯƠNG
NGÔ & LÚA MỠ
BẢNG GIÁ THỊ TRƯỜNG NGÀY 07/07/2020

	Mã HĐ	Cao	Thấp	Đóng cửa	Δ	Δ%	KLGD
Đậu tương	ZSEQ20	901.50	893.75	896.75	-1.75	-0.19%	29,368
	ZSEX20	909.25	900.25	902.50	-3.75	-0.41%	95,607
Khô đậu tương	ZMEQ20	299.5	295.0	295.5	-2.3	-0.77%	20,041
	ZMEZ20	307.7	302.6	303.1	-2.9	-0.95%	41,049
Dầu đậu tương	ZLEQ20	28.95	28.17	28.87	+0.33	+1.16%	22,034
	ZLEZ20	29.64	28.83	29.56	+0.33	+1.13%	50,828
Ngô	ZCEU20	348.00	340.25	343.50	-3.00	-0.87%	116,530
	ZCEZ20	357.50	349.25	352.50	-3.75	-1.05%	159,589
Lúa mỳ	ZWAU20	500.00	489.75	495.25	+2.00	+0.41%	62,851
	ZWAZ20	506.75	497.25	502.00	+1.00	+0.20%	22,246

THỊ TRƯỜNG TÀI CHÍNH NGÀY 07/07/2020

	Đóng cửa	Δ%
Dow Jones	25,890.18	-1.51%
S&P500	3,145.32	-1.08%
Nasdaq	10,343.89	-0.86%
FTSE100	6,189.90	-1.53%
Shanghai Composite	3,345.34	+0.37%
Gold Spot	1,794	+0.60%
Dollar Index	96.88	+0.16%
US Dollar/ Brazil Real	5.3790	+0.43%
Dầu WTI (USD/thùng)	40.62	-0.02%
Dầu Brent (USD/thùng)	43.08	-0.05%

BẢNG GIÁ**TIN TỨC****THỜI TIẾT****ĐẬU TƯƠNG****NGÔ & LÚA MỠ**

ĐIỂM TIN THỊ TRƯỜNG 24 GIỜ QUA

- Bộ nông nghiệp Pháp vừa đưa ra dự báo đầu tiên về sản lượng lúa mỳ mềm niên vụ 2020/21 sẽ đạt mức 31.31 triệu tấn, giảm 21% so với 39.55 triệu tấn đã thu hoạch trong niên vụ 2019/20.
- Hãng tư vấn IKAR của Nga vừa đưa ra dự báo mới nhất về sản lượng mùa vụ lúa mỳ 2020 của nước này ở mức 78.0 triệu tấn, giảm so với mức 79.5 triệu tấn trong báo cáo trước do năng suất thấp hơn dự kiến tại khu vực phía nam và khu trung tâm.
- Hãng tư vấn ProAgro dự báo tổng sản lượng ngũ cốc của Ukraina trong niên vụ 2020/21 sẽ đạt 74.2 triệu tấn, giảm 1.1% so với niên vụ trước đó do nhiệt độ cao hơn mức bình thường tại các khu vực phía đông và phía nam ảnh hưởng đáng kể đến năng suất của các cây trồng được gieo hạt sớm.
- Theo báo cáo từ bộ nông nghiệp Ukraina, xuất khẩu các loại ngũ cốc của nước này niên vụ 2019/20 đạt 56.5 triệu tấn, tăng 13% so với 50.0 triệu tấn đã xuất khẩu trong niên vụ 2018/19.
- Hãng tư vấn Mercados Agrícolas (GCMA) của Mexico cho biết, nhập khẩu ngô trong 5 tháng đầu năm nay đã đạt 6.5 triệu tấn, tăng 2% so với cùng kỳ năm 2019. Đối với lúa mỳ, GCMA ước tính nhập khẩu lúa mỳ của Mexico từ tháng 1 đến tháng 5 đạt 1.97 triệu tấn, tăng 8.4% so với cùng kỳ năm ngoái.

BÁO CÁO ĐÁNG CHÚ Ý

- ❖ Báo cáo của Ủy ban châu Âu – EU Commission:
 - Xuất khẩu lúa mỳ của các nước châu Âu trong niên vụ 2019/20 ở mức 34.6 triệu tấn, tăng 68% so với cùng kỳ năm ngoái.
 - Nhập khẩu ngô từ đầu niên vụ 2019/20 đến hết tháng 6 đạt mức 19.5 triệu tấn, giảm 19% so với cùng kỳ năm ngoái.
 - Nhập khẩu đậu tương từ đầu niên vụ 2019/20 đến hết tháng 6 ở mức 15.36 triệu tấn, nhỉnh hơn 1.4% so với cùng kỳ năm ngoái.
 - Nhập khẩu khô đậu tương từ đầu niên vụ 2019/20 đến hết tháng 6 ở mức 18.05 triệu tấn, tăng 1.3% so với cùng kỳ năm ngoái

BẢNG GIÁ

TIN TỨC

THỜI TIẾT

ĐẬU TƯƠNG

NGÔ & LÚA MỸ

THỜI TIẾT CÁC VÙNG SẢN XUẤT LỚN

❖ Mỹ:

- Tại Trung Tây, mưa sẽ trở lại trên toàn bộ nửa phía đông từ ngày mai với lượng nhỏ – trung bình.
- Vùng đồng bằng phía nam hoàn toàn khô ráo từ nay đến hết tuần.

❖ Brazil:

- Tại miền trung, Mato Grosso và Goiás không có mưa trong vài ngày tới.
- Tại miền nam, Parana và Rio Grande do Sul vẫn còn mưa nhỏ hết hôm nay, từ mai thời tiết sẽ khô ráo trở lại.

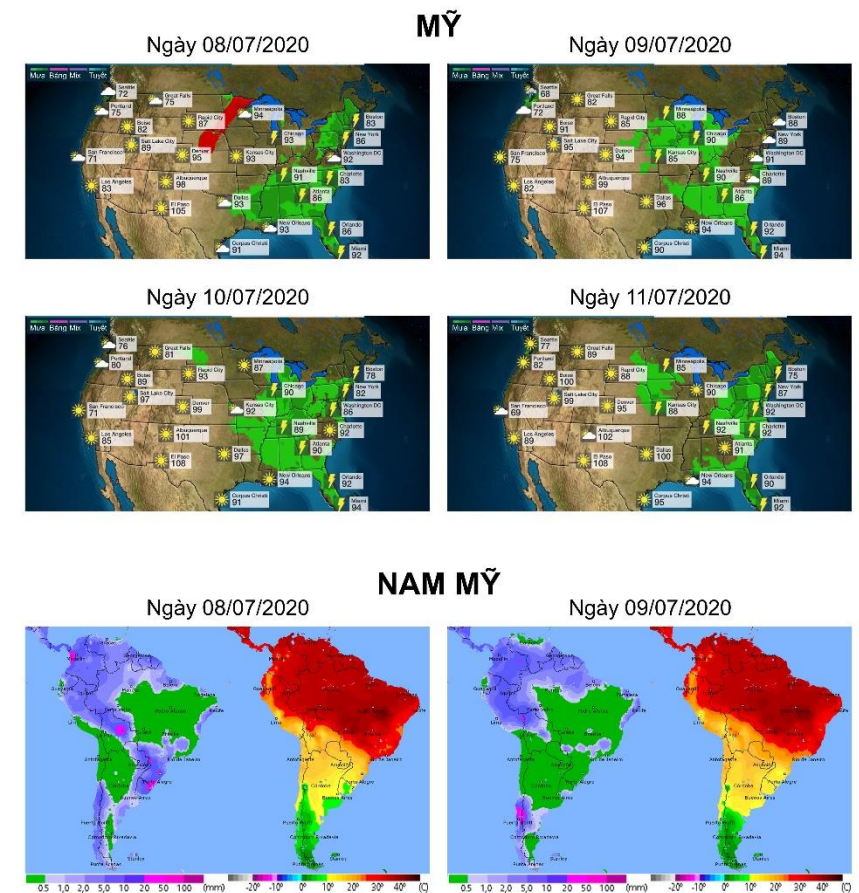
❖ Argentina:

- Argentina thời tiết sẽ khô ráo trong vài ngày tới tại các khu vực gieo trồng.

❖ Các vùng gieo trồng lớn khác:

- Tại châu Âu, Pháp không có mưa, Đức có mưa trên diện rộng với lượng mưa tập trung nhiều ở khu vực trung tâm.
- Tại Ukraina, có mưa với lượng nhỏ – trung bình tại nửa phía đông.

BẢN ĐỒ THỜI TIẾT MÙA VỤ



BẢNG GIÁ
TIN TỨC
THỜI TIẾT
ĐẬU TƯƠNG
NGÔ & LÚA MỸ

ĐẬU TƯƠNG

- Đậu tương tháng 8 đóng cửa giảm nhẹ 0.19% xuống 896.75 cents/giạ do điều kiện thời tiết tốt lên tại khu vực Trung Tây trong những ngày vừa qua, cộng thêm số liệu xuất khẩu từ Brazil từ đầu niên vụ tới nay vẫn cao hơn 7.0 triệu tấn so với cùng kỳ năm ngoái khiến đậu tương Mỹ chịu nhiều áp lực cạnh tranh.

➤ Kháng cự: 900 ; 920

➤ Hỗ trợ: 880 ; 860

KHÔ ĐẬU TƯƠNG & DẦU ĐẬU TƯƠNG

- Khô đậu tương tháng 8 giảm 0.77% về 295.5 USD/tấn do diễn biến trái chiều với giá dầu đậu tương.

➤ Kháng cự: 300 ; 320

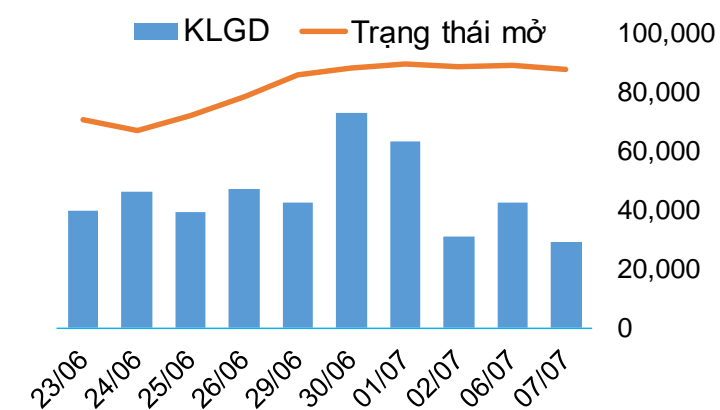
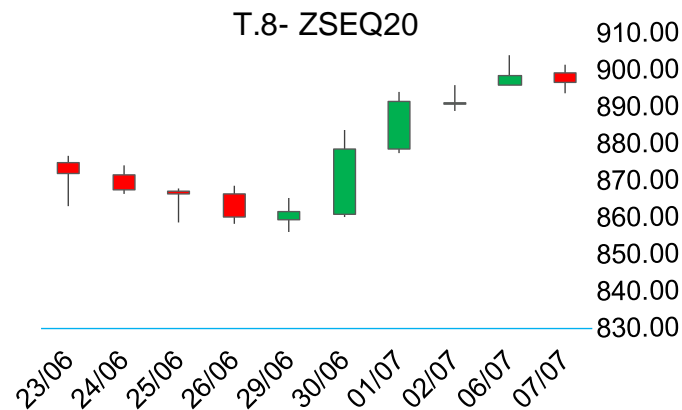
➤ Hỗ trợ: 280 ; 250

- Dầu đậu tương tháng 8 tăng 1.16% lên 28.87 cents/pound sau thông tin liên minh châu Âu EU vừa mua 3 tàu dầu đậu tương của Argentina

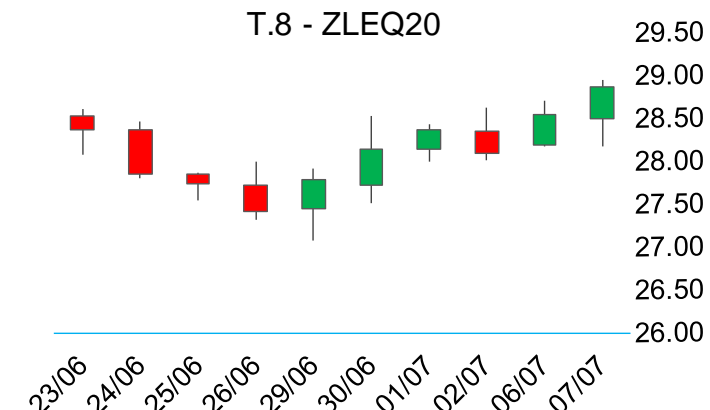
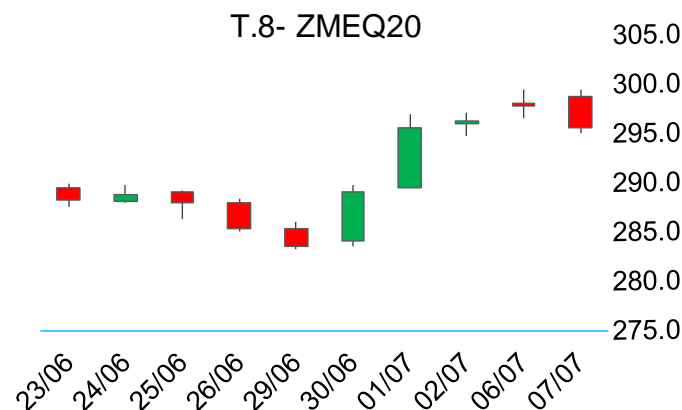
➤ Kháng cự: 30 ; 32

➤ Hỗ trợ: 28 ; 26

BIỂU ĐỒ GIÁ



BIỂU ĐỒ GIÁ



BẢNG GIÁ
TIN TỨC
THỜI TIẾT
ĐẬU TƯƠNG
NGÔ & LÚA MỸ

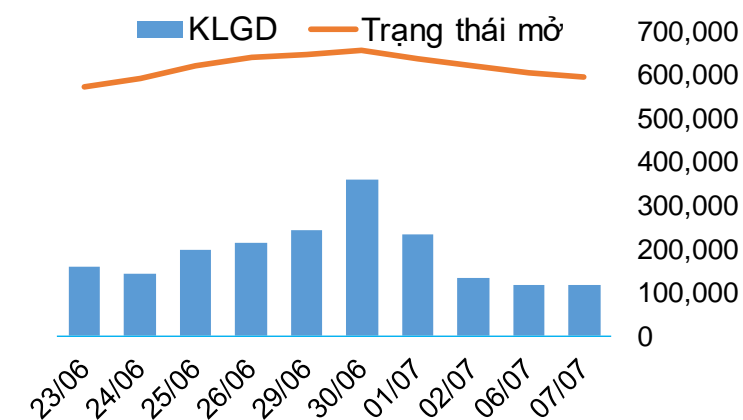
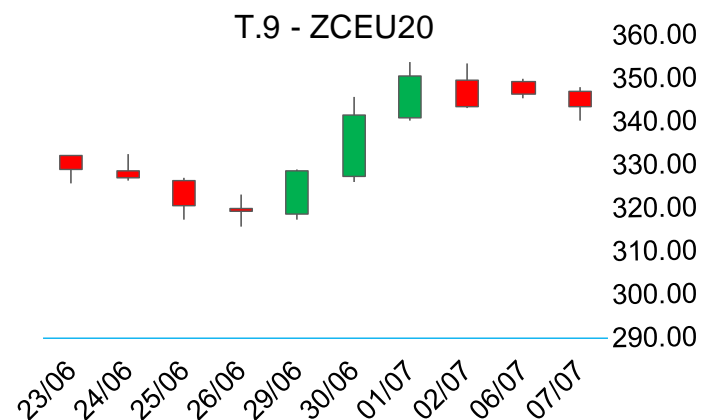
NGÔ

▪ Ngô tháng 9 giảm 0.87% xuống 343.50 cents/giạ cũng do ảnh hưởng bởi thời tiết tốt lên tại Trung Tây cùng với mưa nhiều tại khu vực gieo trồng ngô chính của Ukraina. Xuất khẩu của Brazil và Argentina trong tháng này đang được dự báo tăng cũng gây sức ép lớn lên giá ngô Mỹ.

➤ Kháng cự: 350 ; 375

➤ Hỗ trợ: 330 ; 300

BIỂU ĐỒ GIÁ



LÚA MỸ

▪ Lúa mỳ tháng 9 đóng cửa tăng nhẹ 0.41% lên 495.25 cents/giạ do sản lượng lúa mỳ của Nga và các nước châu Âu đều bị giảm dự báo do ảnh hưởng bởi thời tiết khô hạn trong suốt mùa xuân vừa rồi.

➤ Kháng cự: 500 ; 515

➤ Hỗ trợ: 480 ; 465

BIỂU ĐỒ GIÁ

