

**BẢNG GIÁ**
**TIN TỨC**
**THỜI TIẾT**
**ĐẬU TƯƠNG**
**NGÔ & LÚA MỠ**
**BẢNG GIÁ THỊ TRƯỜNG NGÀY 08/07/2020**

	Mã HĐ	Cao	Thấp	Đóng cửa	Δ	Δ%	KLGD
<b>Đậu tương</b>	ZSEQ20	896.75	890.00	<b>892.50</b>	-4.25	-0.47%	32,386
	ZSEX20	902.25	895.00	<b>897.25</b>	-5.25	-0.58%	99,350
<b>Khô đậu tương</b>	ZMEQ20	296.1	293.2	<b>293.8</b>	-1.7	-0.58%	20,718
	ZMEZ20	304.6	300.6	<b>301.8</b>	-1.3	-0.43%	32,973
<b>Dầu đậu tương</b>	ZLEQ20	28.93	28.39	<b>28.55</b>	-0.32	-1.11%	22,949
	ZLEZ20	29.60	29.05	<b>29.21</b>	-0.35	-1.18%	49,525
<b>Ngô</b>	ZCEU20	346.75	339.00	<b>346.25</b>	+2.75	+0.80%	108,146
	ZCEZ20	354.75	347.50	<b>354.25</b>	+1.75	+0.50%	127,415
<b>Lúa mỳ</b>	ZWAU20	517.50	494.75	<b>516.50</b>	+21.25	+4.29%	111,164
	ZWAZ20	523.00	501.50	<b>521.75</b>	+19.75	+3.93%	56,174

**THỊ TRƯỜNG TÀI CHÍNH NGÀY 08/07/2020**

	Đóng cửa	Δ%
<b>Dow Jones</b>	<b>26,067.28</b>	+0.68%
<b>S&amp;P500</b>	<b>3,169.94</b>	+0.78%
<b>Nasdaq</b>	<b>10,492.50</b>	+1.44%
<b>FTSE100</b>	<b>6,156.16</b>	-0.55%
<b>Shanghai Composite</b>	<b>3,403.44</b>	+1.74%
<b>Gold Spot</b>	<b>1,810</b>	+0.88%
<b>Dollar Index</b>	<b>96.43</b>	-0.47%
<b>US Dollar/ Brazil Real</b>	<b>5.3422</b>	-0.68%
<b>Dầu WTI (USD/thùng)</b>	<b>40.90</b>	+0.69%
<b>Dầu Brent (USD/thùng)</b>	<b>43.29</b>	+0.49%

**BẢNG GIÁ****TIN TỨC****THỜI TIẾT****ĐẬU TƯƠNG****NGÔ & LÚA MỠ**

## ĐIỂM TIN THỊ TRƯỜNG 24 GIỜ QUA

- France Agri Mer ước tính xuất khẩu lúa mỳ mềm của Pháp ra ngoài khối EU trong niên vụ 2019/20 đạt mức kỷ lục 13.6 triệu tấn, so với 13.45 triệu tấn trong dự đoán tháng trước và tăng 41% so với niên vụ 2018/19. Tuy nhiên, đối với niên vụ 2020/21, France Agri Mer dự báo xuất khẩu lúa mỳ mềm của Pháp ra ngoài khối EU sẽ giảm về mức 7.75 triệu tấn, thấp hơn 43% so với niên vụ vừa rồi do sản lượng giảm mạnh vì thời tiết bất lợi.
- Ủy ban thương mại Rosario (BCR) hay còn gọi là Rosario Exchange dự báo sản lượng ngô của Argentina trong niên vụ 19/20 đạt 51.5 triệu tấn, tăng nhẹ so với mức 50.0 trong báo cáo tháng 6 của tổ chức này. Sản lượng lúa mỳ niên vụ 20/21 dự báo sẽ giảm từ 21 – 22 triệu tấn trong báo cáo tháng 6 xuống chỉ còn 18 – 19 triệu tấn.
- Bộ nông nghiệp Nga cho biết, tính đến hết ngày 07/07, nông dân đã thu hoạch 9.4 triệu tấn lúa mỳ với năng suất trung bình ở mức 3.23 tấn/héc-ta, thấp hơn so với ước tính của cơ quan giám sát mùa vụ thuộc Ủy ban châu Âu – MARS ở mức 3.59 tấn/héc-ta, và cũng thấp hơn so với 3.62 tấn/héc-ta trung bình 5 năm gần đây.
- Báo cáo của Cơ quan thông tin năng lượng Hoa Kỳ – EIA cho thấy sản lượng ethanol của Mỹ tăng mạnh lên mức 914,000 thùng mỗi ngày trong tuần trước, so với mức 900,000 thùng (barrel) trong báo cáo trước đó. Đây là tuần tăng thứ 10 liên tiếp của sản lượng ethanol tại Mỹ.

## BÁO CÁO ĐÁNG CHÚ Ý

- ❖ Báo cáo Cung – cầu Brazil tháng 7 của CONAB:
  - Sản lượng đậu tương Brazil trong niên vụ 2019/20 sẽ đạt 120.88 triệu tấn, tăng so với mức 120.42 triệu tấn trong báo cáo tháng 6 của tổ chức này, và cao hơn sản lượng 115.03 triệu tấn năm ngoái.
  - Xuất khẩu đậu tương Brazil 19/20 dự báo ở mức 80.0 triệu tấn, so với mức 78.0 trong báo cáo tháng trước và 70.0 đã xuất khẩu năm ngoái.
  - Sản lượng ngô 19/20 của Brazil dự báo ở mức 100.56 triệu tấn, giảm nhẹ so với mức 100.99 triệu tấn trong báo cáo tháng trước. Sản lượng ngô vụ 2 giảm dự báo từ 74.23 xuống 73.52 triệu tấn.
  - Xuất khẩu ngô Brazil 19/20 được giữ nguyên dự báo ở mức 34.5 triệu tấn, so với 41.07 năm ngoái.
  - Nhập khẩu lúa mỳ của Brazil trong niên vụ 2020/21 được Brazil dự báo ở mức 7.3 triệu tấn, cao hơn so với 7.0 triệu tấn niên vụ trước.

BẢNG GIÁ

TIN TỨC

**THỜI TIẾT**

ĐẬU TƯƠNG

NGÔ &amp; LÚA MỖ

## THỜI TIẾT CÁC VÙNG SẢN XUẤT LỚN

### ❖ Mỹ:

- Tại Trung Tây, có mưa tại khắp các khu vực gieo trồng chính của ngô và đậu tương. Giúp giảm bớt phần nào lo ngại về chất lượng khi ngô đang trong giai đoạn thụ phấn và đậu tương đang giai đoạn tạo vỏ quan trọng. Quyết định rất lớn đến năng suất mùa vụ sau này.
- Vùng đồng bằng phía nam hoàn toàn khô ráo từ nay đến hết tuần.

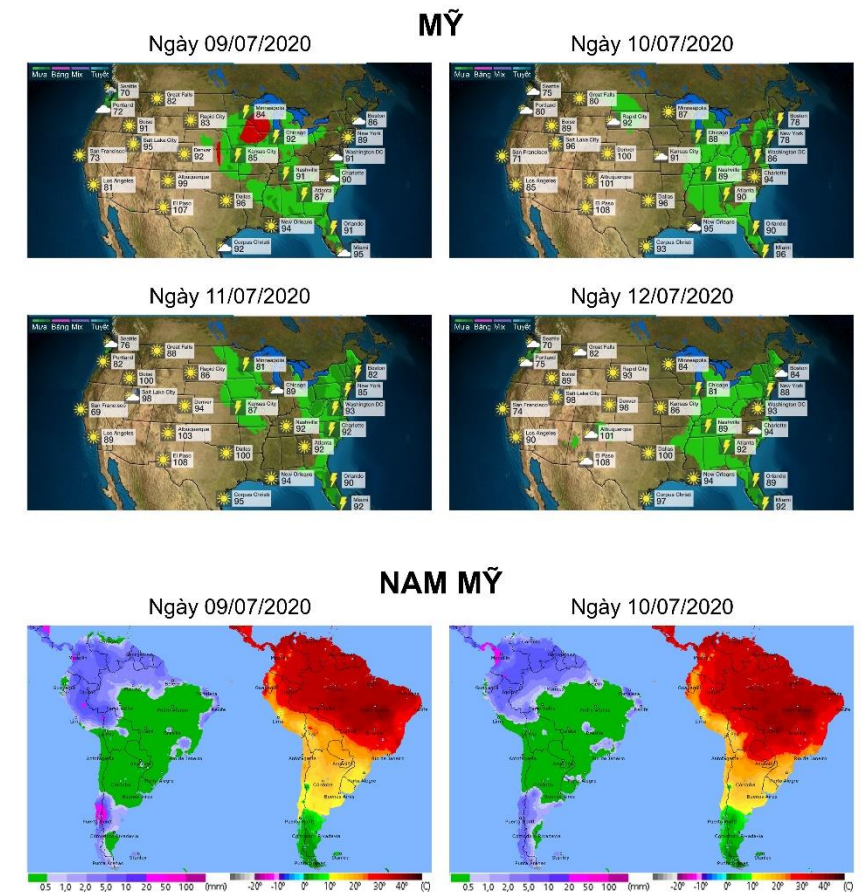
### ❖ Brazil:

- Tại miền trung, Mato Grosso và Goias không có mưa trong nhiều ngày tới, giúp đẩy nhanh tiến độ thu hoạch ngô vụ 2.
- Tại miền nam, Parana và Rio Grande do Sul khô ráo trong 48h tới, trước khi có mưa trở lại nhưng với lượng không đáng kể.

### ❖ Argentina:

- Argentina có mưa không đáng kể tại các khu vực gieo trồng vài ngày tới, giúp đẩy nhanh tiến độ thu hoạch ngô nhưng lại tạo áp lực lên chất lượng mùa vụ lúa mỳ.

## BẢN ĐỒ THỜI TIẾT MÙA VỤ



**BẢNG GIÁ**
**TIN TỨC**
**THỜI TIẾT**
**ĐẬU TƯƠNG**
**NGÔ & LÚA MỠ**

## ĐẬU TƯƠNG

▪ Đậu tương tháng 8 giảm nhẹ 0.47% xuống 892.50 cents/giạ do ảnh hưởng bởi dự báo sản lượng đậu tương của Brazil sẽ tăng nhẹ từ 120.42 lên 120.88 triệu tấn trong báo cáo Cung – cầu tháng 7 của Cơ quan cung ứng mùa vụ Brazil (CONAB). Cộng thêm thời tiết dự báo sắp có mưa trở lại tại các khu vực gieo trồng đậu tương chính, giảm bớt áp lực về chất lượng.

➤ Kháng cự: 900 ; 920

➤ Hỗ trợ: 880 ; 860

## KHÔ ĐẬU TƯƠNG & DẦU ĐẬU TƯƠNG

▪ Khô đậu tương tháng 8 giảm nhẹ 0.58% xuống 293.8 USD/tấn theo đà giảm của giá đậu tương.

➤ Kháng cự: 300 ; 320

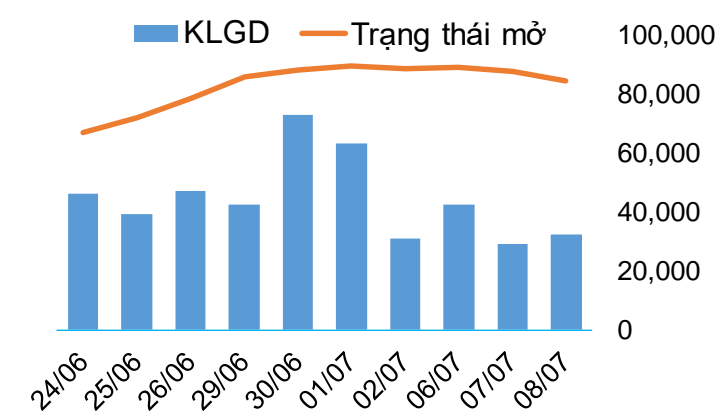
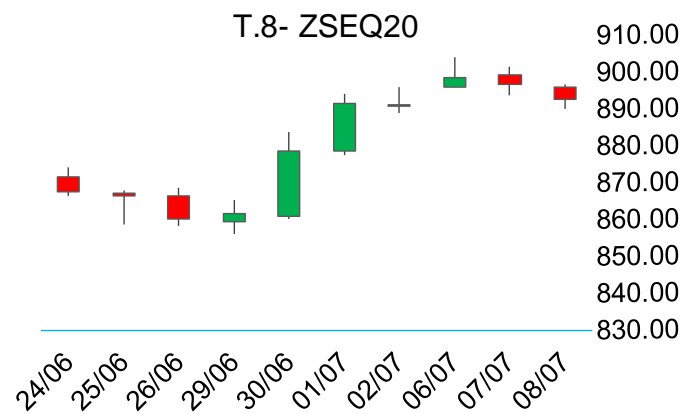
➤ Hỗ trợ: 280 ; 250

▪ Dầu đậu tương tháng 8 giảm 1.11% xuống 28.55 cents/pound do tác động từ mức giảm tương đương của giá dầu cọ.

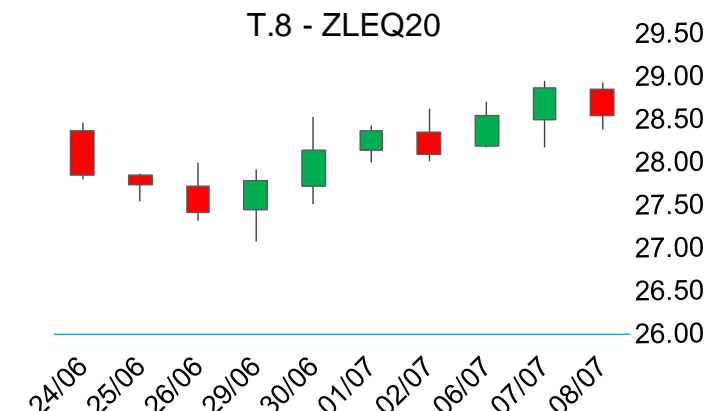
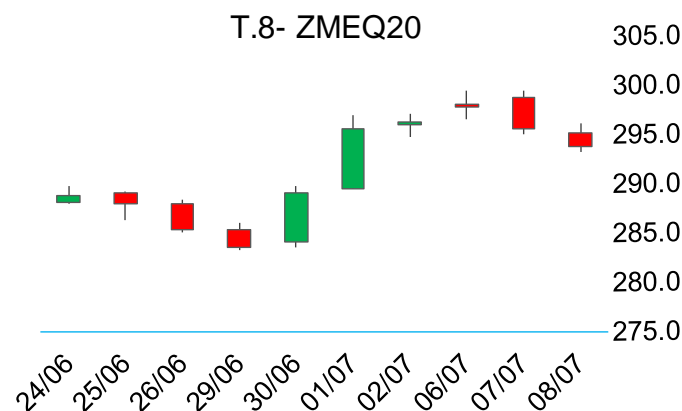
➤ Kháng cự: 30 ; 32

➤ Hỗ trợ: 28 ; 26

## BIỂU ĐỒ GIÁ



## BIỂU ĐỒ GIÁ



**BẢNG GIÁ**
**TIN TỨC**
**THỜI TIẾT**
**ĐẬU TƯƠNG**
**NGÔ & LÚA MỖ**

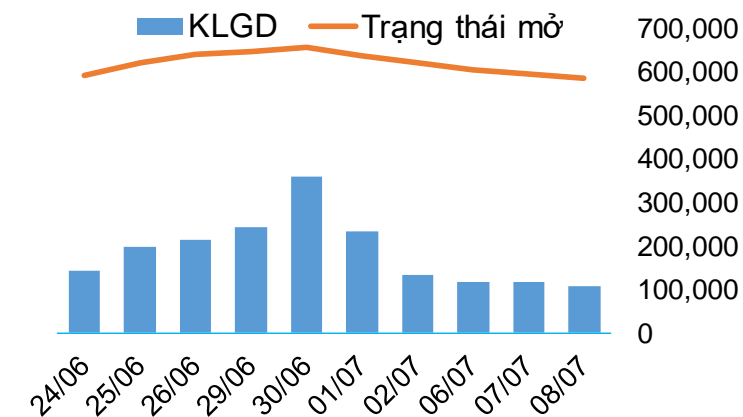
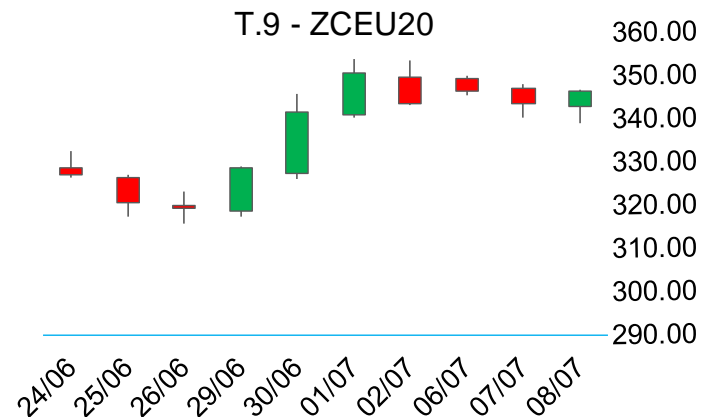
## NGÔ

▪ Ngô tháng 9 tăng 0.8% lên 346.25 cents/giạ do dự báo sản lượng ngô giảm từ 100.99 xuống 100.56 triệu tấn trong báo cáo của CONAB, cộng thêm sản lượng ethanol của Mỹ có tuần tăng thứ 10 liên tiếp khiến nhu cầu ngô gia tăng.

➤ Kháng cự: 350 ; 375

➤ Hỗ trợ: 330 ; 300

## BIỂU ĐỒ GIÁ



## LÚA MỖ

▪ Lúa mỳ tháng 9 tăng rất mạnh 4.29% lên 516.50 cents/giạ khi một loạt các quốc gia tại châu Âu được xác nhận rằng sản lượng lúa mỳ niên vụ 2020/21 sẽ giảm mạnh do ảnh hưởng bởi thời tiết. Sản lượng lúa mỳ của Argentina cũng bị giảm dự báo từ 21-22 triệu tấn xuống chỉ còn 18-19 triệu tấn trong báo cáo tháng 7 của Ủy ban thương mại Rosario.

➤ Kháng cự: 500 ; 515

➤ Hỗ trợ: 480 ; 465

## BIỂU ĐỒ GIÁ

