

BẢNG GIÁ
TIN TỨC
THỜI TIẾT
CÀ PHÊ & CACAO
BÔNG & ĐƯỜNG
CAO SU
BẢNG GIÁ THỊ TRƯỜNG NGÀY 09/07/2020

	Mã HĐ	Cao	Thấp	Đóng cửa	Δ	Δ%	KLGD
Cà phê Arabica	KCEU20	100.80	98.35	98.75	-1.25	-1.25%	12,228
	KCEZ20	103.40	100.95	101.35	-1.20	-1.17%	5,721
Cà phê Robusta	LRCU20	1,198	1,189	1,197	+5	+0.42%	5,187
	LRCX20	1,216	1,207	1,215	+5	+0.41%	2,436
Ca Cao	CCEU20	2,150	2,097	2,149	+49	+2.33%	14,208
	CCEZ20	2,168	2,121	2,165	+43	+2.03%	7,613
Bông	CTEZ20	64.90	63.66	63.89	-0.27	-0.42%	15,175
	CTEH21	65.39	64.23	64.49	-0.20	-0.31%	3,416
Đường	SBEV20	12.15	11.82	11.84	-0.24	-1.99%	58,010
	SBEH21	12.84	12.54	12.57	-0.21	-1.64%	33,023
Cao Su RSS3	TRUQ20	146.4	144.4	145.4	+0.5	+0.35%	60
	TRUU20	150.1	148.4	149.4	+1.0	+0.67%	12
Cao Su TSR20	ZFTQ20	118.7	117.7	118.4	+0.7	+0.59%	330
	ZFTU20	121.8	120.9	121.6	+0.5	+0.41%	845

THỊ TRƯỜNG TÀI CHÍNH NGÀY 09/07/2020

	Đóng cửa	Δ%
Dow Jones	25,706.09	-1.39%
S&P500	3,152.05	-0.56%
Nasdaq	10,547.75	+0.53%
FTSE100	6,049.62	-1.73%
Shanghai Composite	3,450.59	+1.39%
Gold Spot	1,803	-0.40%
Dollar Index	96.70	+0.28%
US Dollar/ Brazil Real	5.3413	-0.02%
Dầu WTI (USD/thùng)	39.62	-3.13%
Dầu Brent (USD/thùng)	42.35	-2.17%

BẢNG GIÁ**TIN TỨC****THỜI TIẾT****CÀ PHÊ & CACAO****BÔNG & ĐƯỜNG****CAO SU**

ĐIỂM TIN THỊ TRƯỜNG 24 GIỜ QUA

- Tâm lý mua bắt đáy và kỳ vọng nhu cầu tiêu thụ chocolate sẽ không giảm quá sâu như đợt bùng phát Covid-19 lần thứ nhất. Hãng chế biến cacao lớn nhất thế giới Barry Callebaut hôm qua cho biết doanh số bán chocolate trong quý III năm ngoái đến tháng 4 năm nay trong xu thế đi ngang, nhưng bắt đầu tăng từ trung tuần tháng 5, đồng thời dự báo xu hướng tiếp tục tăng trong các tháng tới, khiến thị trường mua cacao ồ ạt ở tất cả các tháng kỳ hạn.
- Báo cáo Xuất khẩu tuần 26/06-02/07 của Bộ Nông nghiệp Hoa Kỳ (USDA) công bố hôm nay, cho biết:
 - Doanh số bán bông Upland niên vụ 2019/20 tuần trước đạt 9.55 nghìn tấn (43.8 nghìn kiện), giảm 35% so với tuần trước nữa và giảm 74% so với mức trung bình 4 tuần gần nhất. Đặt hàng bông Upland niên vụ 2020/21 chỉ đạt 1.46 nghìn tấn (6.7 nghìn kiện), trong đó Thổ Nhĩ Kỳ đặt 1.18 nghìn tấn (5.4 nghìn kiện) và Việt Nam đặt 283.4 tấn (1.3 nghìn kiện).
 - Giao hàng bông Upland tuần trước đạt 71.79 nghìn tấn (329.3 nghìn kiện), tăng 19% so với tuần trước nữa và tăng 7% so với mức trung bình 4 tuần gần đây nhất. Các thị trường chính nhập khẩu bông Upland niên vụ 2019/20 của Mỹ gồm Trung Quốc (24.5 nghìn tấn), Việt Nam (13.32 nghìn tấn), Thổ Nhĩ Kỳ (10.38 nghìn tấn), Pakistan (7.89 nghìn tấn), và Bangladesh (4.4 nghìn tấn).
 - Doanh số bán bông Pima niên vụ 2019/20 tuần qua đạt 610.4 tấn (2.8 nghìn kiện), giảm 39% so với tuần trước nữa và giảm 34% so với mức trung bình 4 tuần gần đây nhất. Các thị trường đặt mua bông Pima của Mỹ gồm Trung Quốc (283.4 tấn), Pakistan (218 tấn), Ấn Độ (87.2 tấn) và Thổ Nhĩ Kỳ (21.8 tấn). Doanh số bán bông Pima niên vụ 2020/21 đạt 784.8 tấn (2.8 nghìn kiện) do El Salvador đặt hàng.

SL DỰ TRỮ

- ☼ Ca cao: Dự trữ ca cao trên sàn ICE US tăng lên mức 4.103 triệu bao trong phiên giao dịch ngày 09/07.
- ☼ Cà phê: Dự trữ cà phê của sàn ICE US tăng lên mức 1.637 triệu bao trong phiên giao dịch ngày 09/07.
- ☼ Bông: Dự trữ bông của sàn ICE US tăng lên mức 37,261 kiện tính đến ngày 08/07.

BẢNG GIÁ

TIN TỨC

THỜI TIẾT

CÀ PHÊ & CACAO

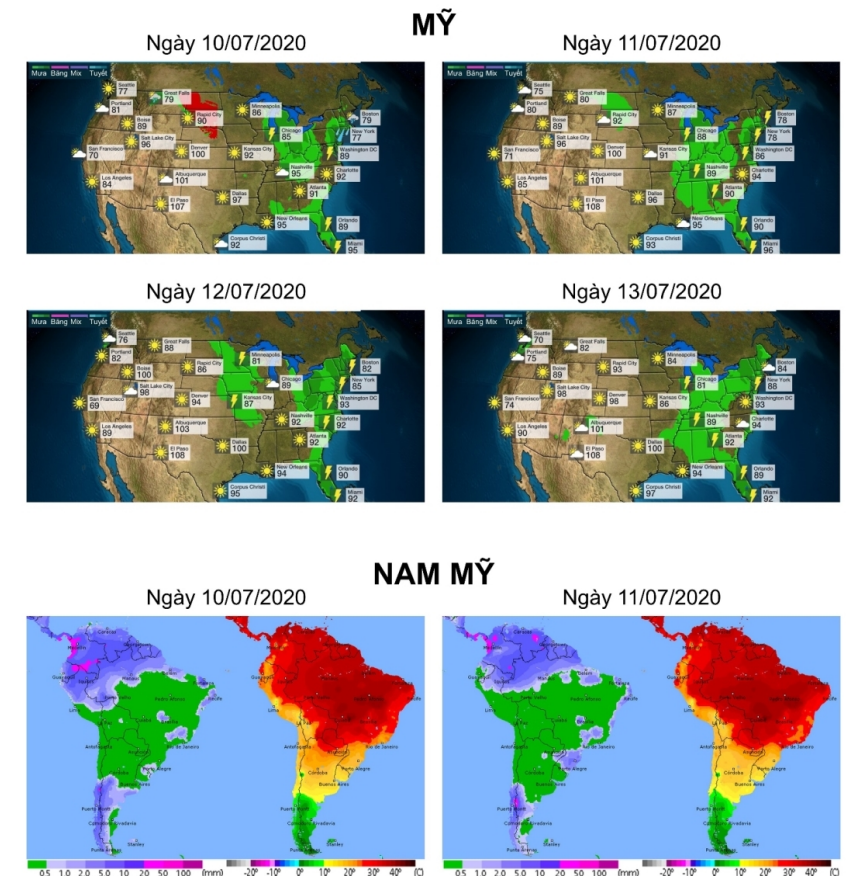
BÔNG & ĐƯỜNG

CAO SU

THỜI TIẾT CÁC VÙNG SẢN XUẤT LỚN

- **Brazil:** Vùng canh tác Minas Gerais trong vài ngày tới dự báo trời nhiều mây, không mưa, nắng hanh. Độ ẩm trung bình ở mức 52%. Nhiệt độ 12 - 27 độ C.
- **Việt Nam:** Tỉnh Đắk Lắk được dự báo trời nhiều mây, mưa giông liên tiếp nhiều ngày tới. Nhiệt độ dao động từ 21-32 độ C. Độ ẩm trung bình ở mức 73%.
- **Mỹ:** Thời tiết tại vùng canh tác South Plains, bang Texas mấy ngày tới trời nắng nóng, không mưa, độ ẩm thấp. Nhiệt độ dao động từ 23 đến 42 độ C. Độ ẩm trung bình trong không khí ở mức 31%.
- **Trung Quốc:** Vùng canh tác bông lớn nhất Xianjiang trong vài ngày tới trời nhiều mây âm u, mưa rải rác. Độ ẩm trung bình 63%. Nhiệt độ 19 – 34 độ C.
- **Ấn Độ:** Vùng canh tác mía đường phía Tây bang Maharashtra trời nhiều mây, mưa giông rải rác. Độ ẩm trung bình 74%. Nhiệt độ từ 24 - 32 độ C.
- **Bờ Biển Ngà:** Thời tiết tại vùng canh tác Bougouanou được dự báo tiếp tục mưa giông trong nhiều ngày tới. Độ ẩm trung bình ở mức 86%, nhiệt độ dao động từ 21-28 độ C.

BẢN ĐỒ THỜI TIẾT MÙA VỤ



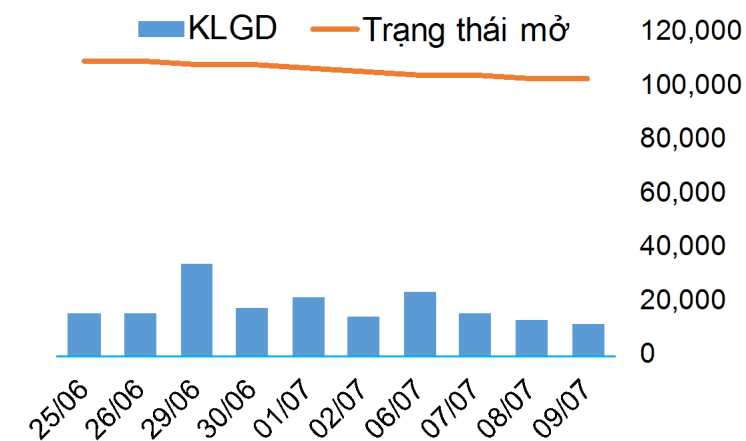
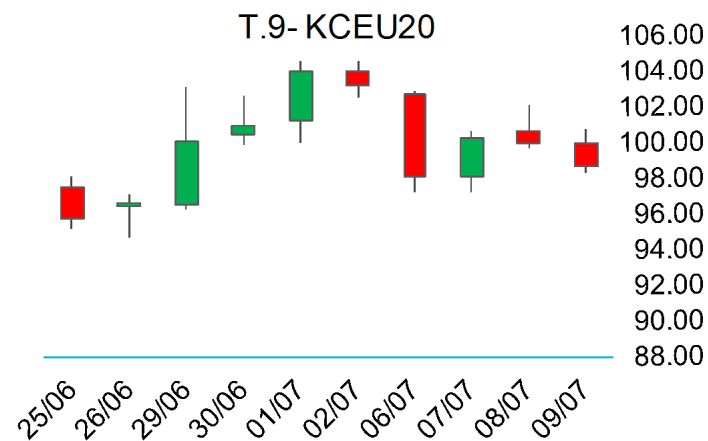
BẢNG GIÁ
TIN TỨC
THỜI TIẾT
CÀ PHÊ & CACAO
BÔNG & ĐƯỜNG
CAO SU

CÀ PHÊ ARABICA

▪ Giá cà phê Arabica tháng 9 giảm 1.25% xuống mức 98.75 cents/pound.

➤ Kháng cự: 100.60; 101.50 ➤ Hỗ trợ: 98.00; 96.50

BIỂU ĐỒ GIÁ

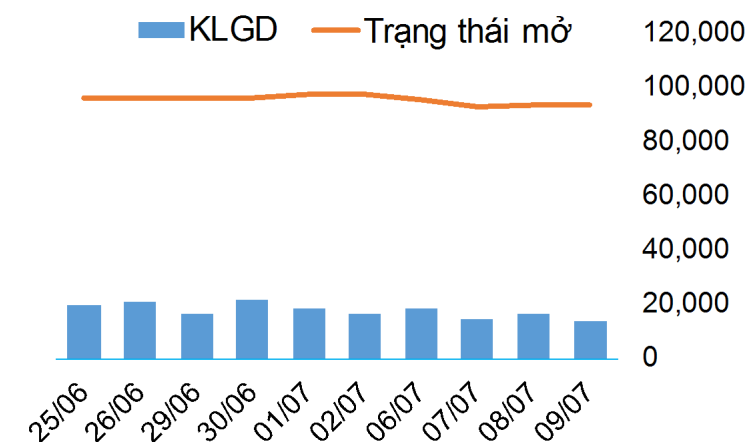
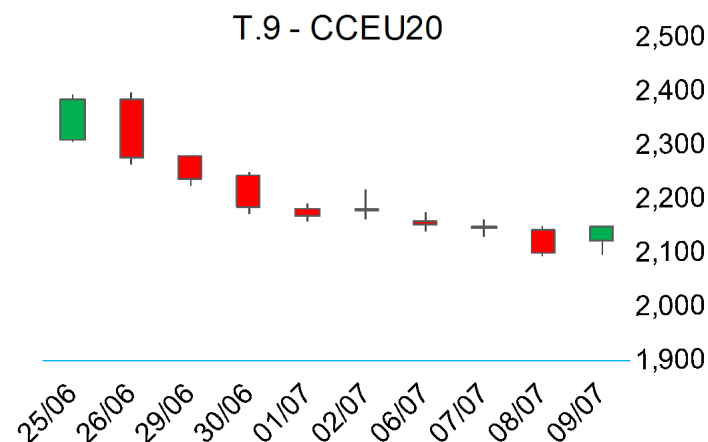


CA CAO

▪ Giá cacao giao tháng 9 trên sàn ICE US tăng mạnh 2.33% lên mức 2,149 USD/tấn.

➤ Kháng cự: 2,169; 2,191 ➤ Hỗ trợ: 2,135; 2,113

BIỂU ĐỒ GIÁ



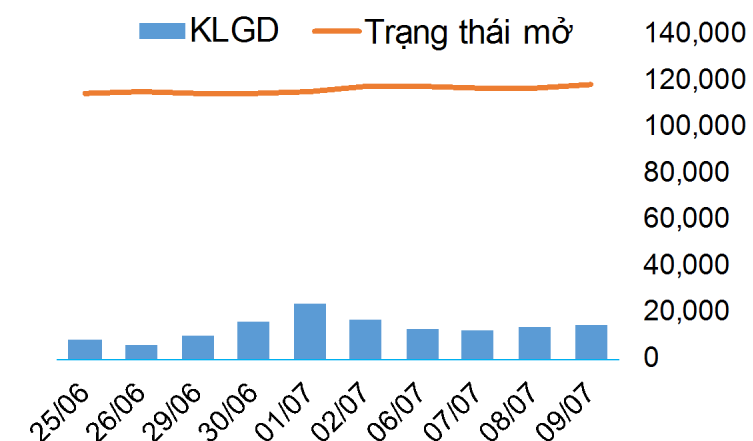
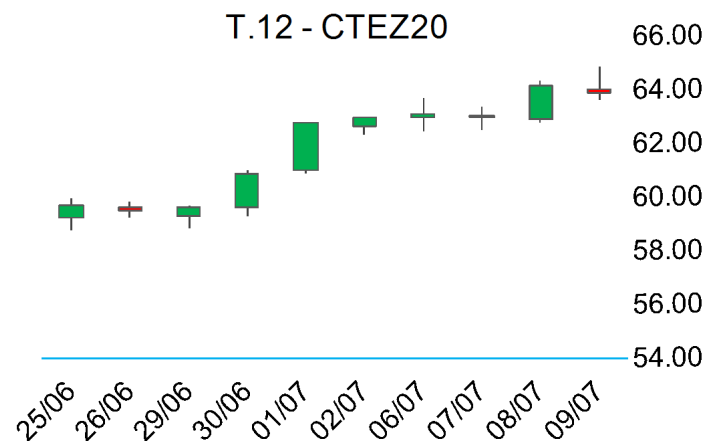
BẢNG GIÁ
TIN TỨC
THỜI TIẾT
CÀ PHÊ & CACAO
BÔNG & ĐƯỜNG
CAO SU

BÔNG

▪ Giá bông kỳ hạn tháng 12 trên sàn ICE US giảm 0.42% xuống mức 63.89 US cents/pound.

➤ Kháng cự: 64.64; 65.39 ➤ Hỗ trợ: 63.40; 62.91

BIỂU ĐỒ GIÁ

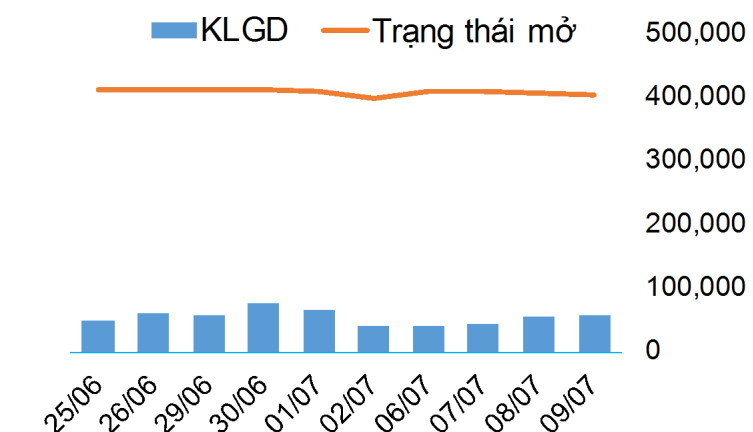
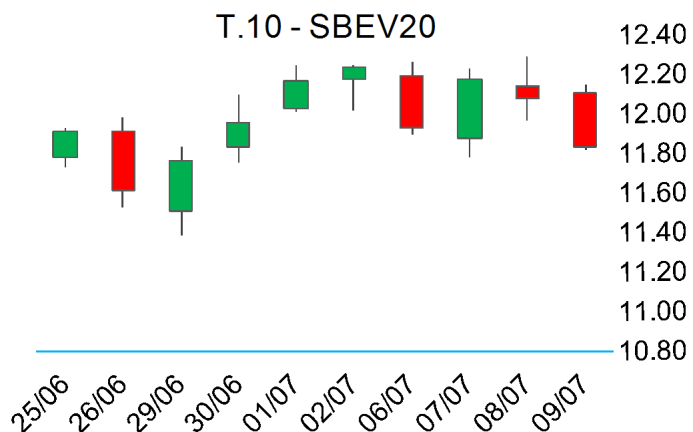


ĐƯỜNG

▪ Giá đường thô tháng 10 trên sàn ICE US giảm 1.99% xuống mức 11.84 cents/pound.

➤ Kháng cự: 12.11; 12.26 ➤ Hỗ trợ: 11.79; 11.62

BIỂU ĐỒ GIÁ



BẢNG GIÁ
TIN TỨC
THỜI TIẾT
CÀ PHÊ & CACAO
BÔNG & ĐƯỜNG
CAO SU

CAO SU TOKYO

▪ Giá cao su RSS3 giao tháng 08 trên sàn TOCOM tăng 0.35% lên mức 145.4 JPY/kg.

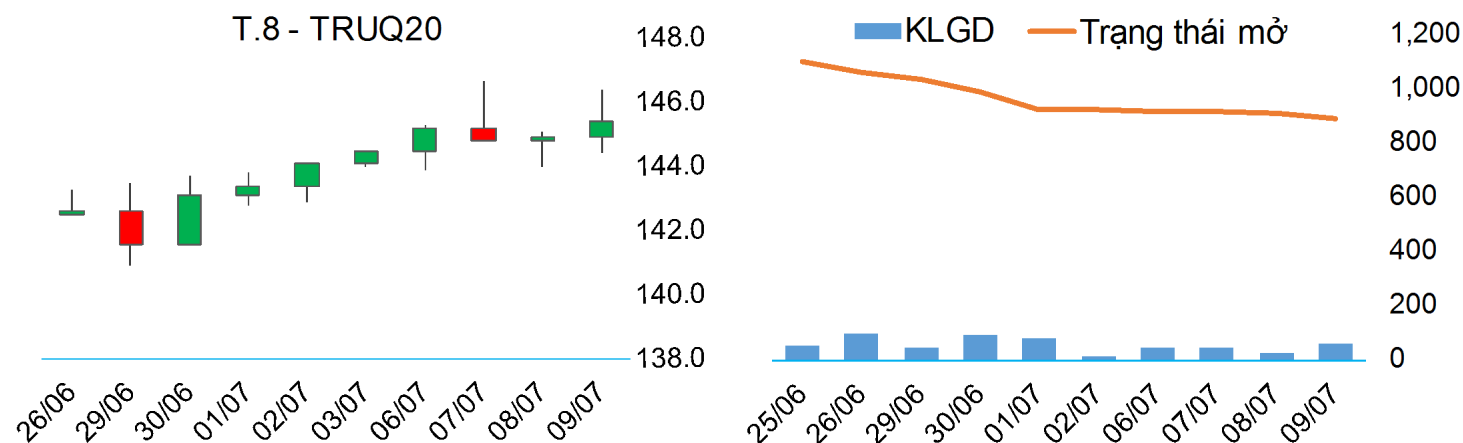
➤ Kháng cự: 145.8; 146.4 ➤ Hỗ trợ: 144.7; 144.2

CAO SU SINGAPORE

▪ Giá cao su TSR20 giao tháng 08 trên sàn Singapore tăng 0.59% lên mức 118.40 US cents/kg.

➤ Kháng cự: 119.10; 119.90 ➤ Hỗ trợ: 117.60; 116.90

BIỂU ĐỒ GIÁ



BIỂU ĐỒ GIÁ

