

BẢNG GIÁ
TIN TỨC
THỜI TIẾT
CÀ PHÊ & CACAO
BÔNG & ĐƯỜNG
CAO SU
BẢNG GIÁ THỊ TRƯỜNG NGÀY 13/07/2020

	Mã HĐ	Cao	Thấp	Đóng cửa	Δ	Δ%	KLGD
Cà phê Arabica	KCEU20	98.90	96.55	98.65	+1.25	+1.28%	13,850
	KCEZ20	101.40	99.20	101.25	+1.20	+1.20%	5,917
Cà phê Robusta	LRCU20	1,226	1,190	1,224	+27	+2.26%	8,171
	LRCX20	1,241	1,207	1,240	+25	+2.06%	3,699
Ca Cao	CCEU20	2,197	2,148	2,193	+33	+1.53%	12,745
	CCEZ20	2,204	2,163	2,201	+26	+1.20%	6,224
Bông	CTEZ20	64.21	63.26	63.35	-0.96	-1.49%	10,611
	CTEH21	64.68	63.92	64.04	-0.79	-1.22%	2,223
Đường	SBEV20	11.75	11.53	11.58	-0.18	-1.53%	47,419
	SBEH21	12.51	12.25	12.31	-0.17	-1.36%	18,201
Cao Su RSS3	TRUQ20	145.8	144.0	145.4	+1.2	+0.83%	14
	TRUU20	149.0	147.7	148.2	+0.4	+0.27%	37
Cao Su TSR20	ZFTQ20	118.4	117.2	117.5	-0.9	-0.76%	732
	ZFTU20	121.5	120.0	120.7	-0.9	-0.74%	1,125

THỊ TRƯỜNG TÀI CHÍNH NGÀY 13/07/2020

	Đóng cửa	Δ%
Dow Jones	26,085.80	+0.04%
S&P500	3,155.22	-0.94%
Nasdaq	10,390.84	-2.13%
FTSE100	6,176.19	+1.33%
Shanghai Composite	3,443.29	+1.77%
Gold Spot	1,803	+0.26%
Dollar Index	96.53	-0.13%
US Dollar/ Brazil Real	5.4040	+1.51%
Dầu WTI (USD/thùng)	40.10	-1.11%
Dầu Brent (USD/thùng)	42.22	-2.36%

BẢNG GIÁ**TIN TỨC****THỜI TIẾT****CÀ PHÊ & CACAO****BÔNG & ĐƯỜNG****CAO SU**

ĐIỂM TIN THỊ TRƯỜNG 24 GIỜ QUA

- Báo cáo Tiến độ gieo trồng của USDA công bố rạng sáng nay cho biết, 63% diện tích bông niên vụ 2020/21 đã vào giai đoạn ra hoa, nhanh hơn 7 điểm phần trăm so với cùng kỳ niên vụ 2019/20 và tăng 1 điểm phần trăm so với mức trung bình 5 năm gần nhất. Tiến độ ra hoa tại các bang trồng bông quan trọng như, Texas, Arkansas, Georgia, Arizona, Mississippi đều đang nhanh hơn từ 2 đến 16%. Tuy nhiên, tiến độ tạo quả niên vụ 2020/21 mới đạt 18%, ngang bằng niên vụ trước nhưng thấp hơn 3 điểm phần trăm so với mức 21% trung bình 5 năm gần đây nhất.
- Số liệu từ Tổng cục Hải quan cho biết, xuất khẩu cao su lũy kế 6 tháng đầu năm của Việt Nam ước đạt 456 nghìn tấn, giá trị kim ngạch đạt 606 triệu USD, giảm 25,7% về lượng và giảm 27,9% về giá trị so với cùng kỳ năm 2019. Giá xuất khẩu bình quân giảm 2,9% so với cùng kỳ năm 2019 xuống mức 1,330 USD/tấn.
- Chỉ tính riêng tháng 6/2020, xuất khẩu cao su của nước ta đạt khoảng 110 nghìn tấn, kim ngạch đạt 130 triệu USD, tăng 46,9% về lượng và tăng 44,5% về trị giá so với tháng 5/2020; so với tháng 6/2019 giảm 9,8% về lượng và giảm 25% về trị giá. Giá xuất khẩu bình quân giảm 16,9% so với cùng kỳ năm 2019 xuống còn 1.182 USD/tấn.
- Giá cacao được hỗ trợ sau khi Ủy ban Cacao Malaysia cho biết, sản lượng rang xay cacao quý II của nước này chỉ giảm 7.2% so với cùng kỳ niên vụ trước, xuống mức 77,425 tấn, thấp hơn so với mức dự báo giảm 10% trước đó.
- Hiệp hội các nước sản xuất cao su tự nhiên (ANRPC) dự báo, tiêu thụ cao su trong quý III sẽ tăng khoảng 1.4%. Theo Báo cáo Xu hướng và thống kê tháng 6 của ANRPC, nhu cầu tiêu thụ cao su tại Trung Quốc sẽ tăng nhẹ 0.8% trong quý III, con số vẫn rất khiêm tốn so với mức giảm mạnh 201.1% trong quý I. Doanh số bán lẻ ô tô tại Hoa lục tăng mạnh 14.5% trong tháng 5. Trước đó, doanh số bán lẻ ô tô đã chứng kiến mức hồi phục 4.4% hồi tháng 4, sau khi giảm mạnh tới 43% trong tháng 3.

SL DỰ TRỮ

- ☼ Ca cao: Dự trữ ca cao trên sàn ICE US tăng lên mức 4.096 triệu bao trong phiên giao dịch ngày 13/07.
- ☼ Cà phê: Dự trữ cà phê của sàn ICE US tăng lên mức 1.621 triệu bao trong phiên giao dịch ngày 13/07.
- ☼ Bông: Dự trữ bông của sàn ICE US giảm xuống mức 38,138 kiện tính đến ngày 10/07.

BẢNG GIÁ

TIN TỨC

THỜI TIẾT

CÀ PHÊ & CACAO

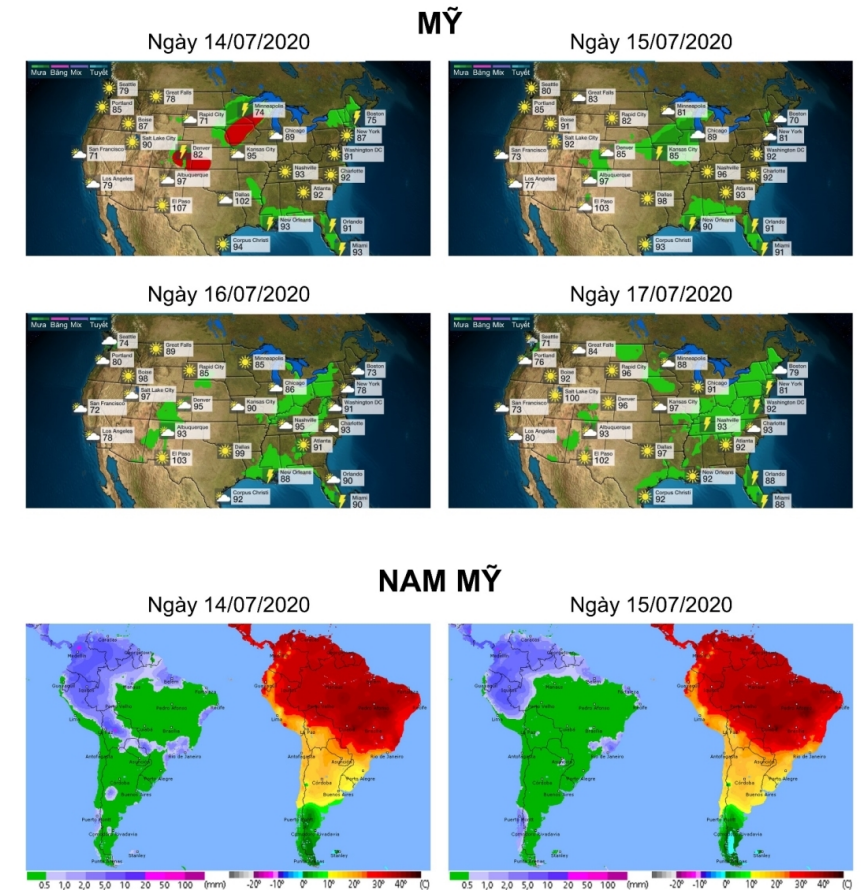
BÔNG & ĐƯỜNG

CAO SU

THỜI TIẾT CÁC VÙNG SẢN XUẤT LỚN

- **Brazil:** Vùng canh tác Minas Gerais trong vài ngày tới dự báo trời quang mây, không mưa, nắng mạnh. Độ ẩm trung bình ở mức 53%. Nhiệt độ 12 - 28 độ C.
- **Việt Nam:** Tỉnh Đắk Lắk được dự báo trời nhiều mây, mưa giông liên tiếp nhiều ngày tới. Nhiệt độ dao động từ 21-31 độ C. Độ ẩm trung bình ở mức 76%.
- **Mỹ:** Thời tiết tại vùng canh tác South Plains, bang Texas mấy ngày tới trời nhiều mây, không mưa, độ ẩm thấp. Nhiệt độ dao động từ 22 đến 42 độ C. Độ ẩm trung bình trong không khí ở mức 28%.
- **Trung Quốc:** Vùng canh tác bông lớn nhất Xianjiang trong vài ngày tới trời nhiều mây âm u, nắng yếu, mưa nhỏ rải rác. Độ ẩm trung bình 69%. Nhiệt độ 18 – 31 độ C.
- **Ấn Độ:** Vùng canh tác mía đường phía Tây bang Maharashtra trời mưa giông liên tiếp 5 ngày tới. Độ ẩm trung bình 82%. Nhiệt độ từ 24 - 32 độ C.
- **Bờ Biển Ngà:** Thời tiết tại vùng canh tác Bougouanou được dự báo trời nhiều mây, mưa giông rải rác. Độ ẩm trung bình ở mức 77%, nhiệt độ dao động từ 20-31 độ C.

BẢN ĐỒ THỜI TIẾT MÙA VỤ



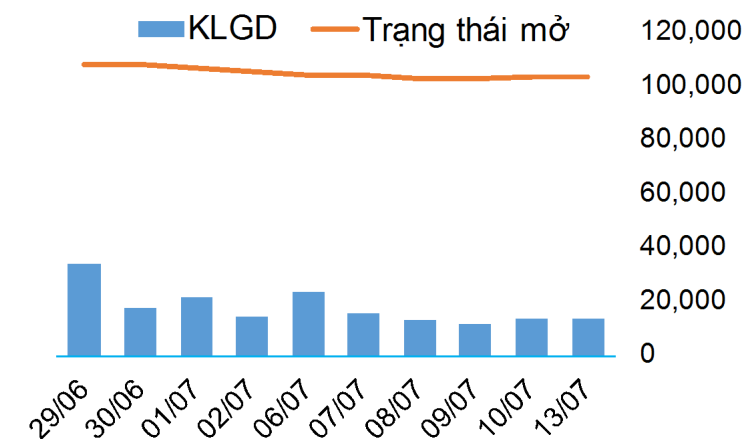
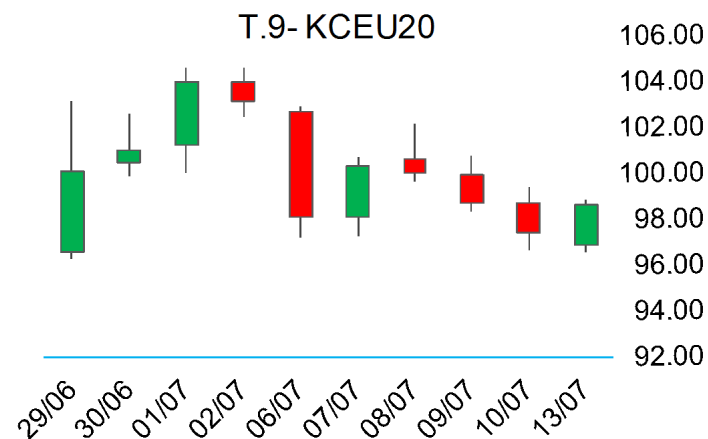
BẢNG GIÁ
TIN TỨC
THỜI TIẾT
CÀ PHÊ & CACAO
BÔNG & ĐƯỜNG
CAO SU

CÀ PHÊ ARABICA

▪ Giá cà phê Arabica tháng 9 tăng 1.28% lên mức 98.65 cents/pound.

➤ Kháng cự: 98.98; 100.57 ➤ Hỗ trợ: 97.82; 96.23

BIỂU ĐỒ GIÁ

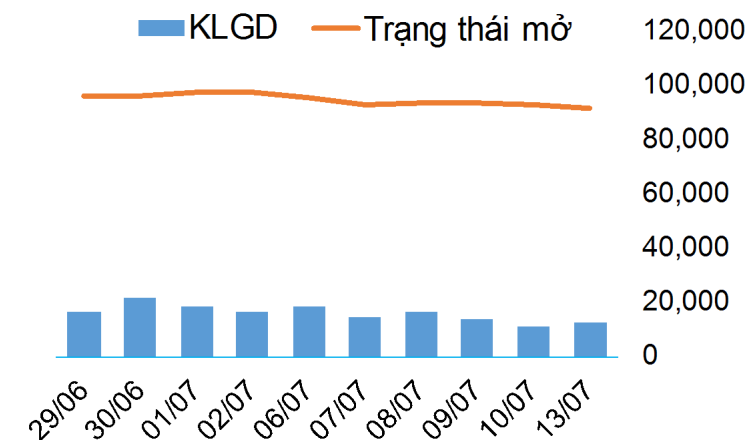
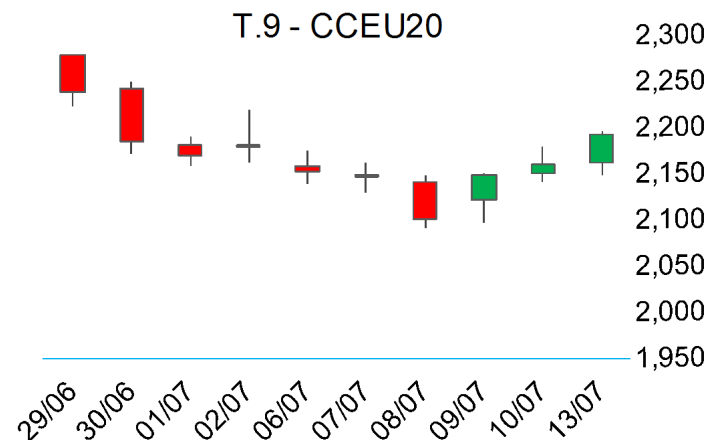


CA CAO

▪ Giá cacao giao tháng 9 trên sàn ICE US tăng 1.53% lên mức 2,193 USD/tấn.

➤ Kháng cự: 2,198; 2,217 ➤ Hỗ trợ: 2,179; 2,160

BIỂU ĐỒ GIÁ



BẢNG GIÁ

TIN TỨC

THỜI TIẾT

CÀ PHÊ & CACAO

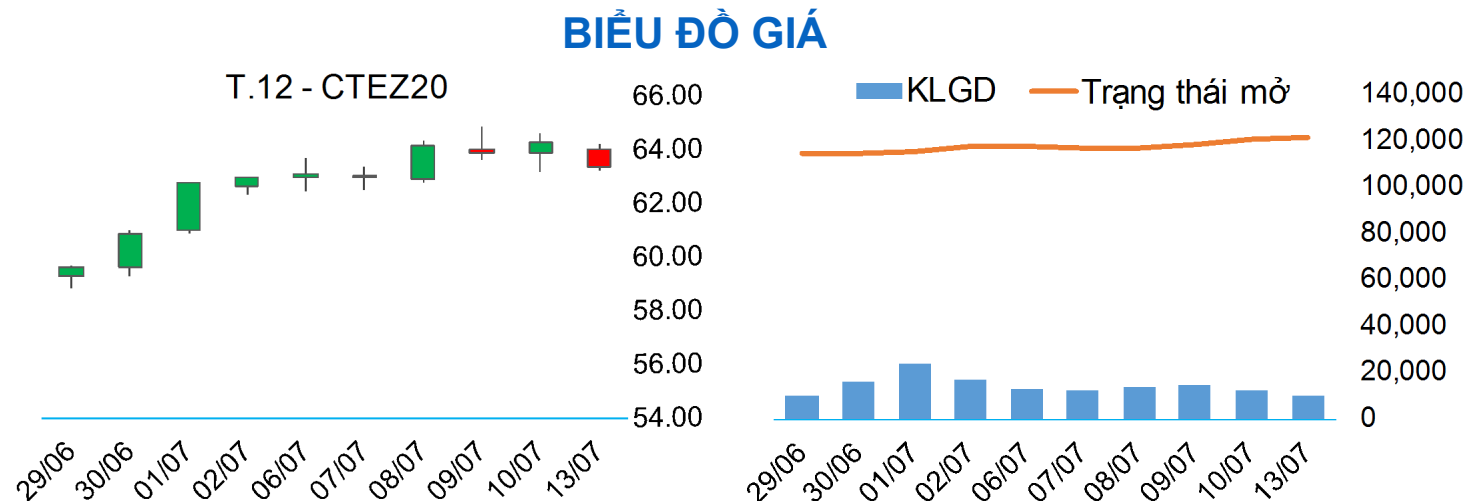
BÔNG & ĐƯỜNG

CAO SU

BÔNG

- Giá bông kỳ hạn tháng 12 trên sàn ICE US giảm 1.49% xuống mức 63.35 US cents/pound.

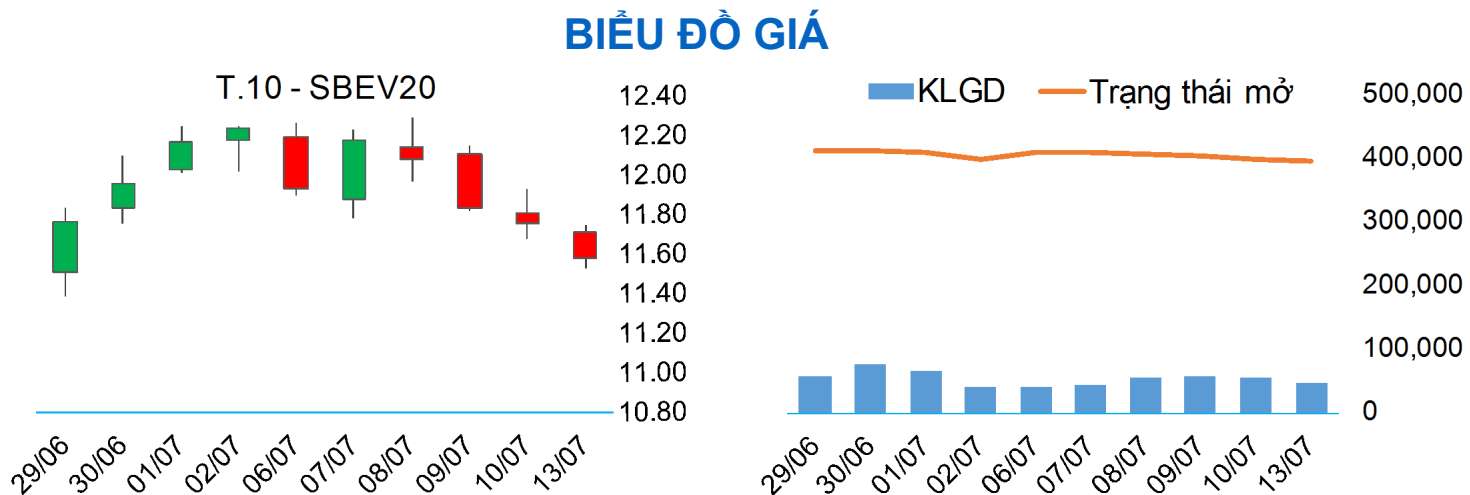
➤ Kháng cự: 63.95; 64.56 ➤ Hỗ trợ: 63.00; 62.66



ĐƯỜNG

- Giá đường thô tháng 10 trên sàn ICE US giảm 1.53% xuống mức 11.58 cents/pound.

➤ Kháng cự: 11.79; 11.90 ➤ Hỗ trợ: 11.40; 11.27



BẢNG GIÁ
TIN TỨC
THỜI TIẾT
CÀ PHÊ & CACAO
BÔNG & ĐƯỜNG
CAO SU

CAO SU TOKYO

▪ Giá cao su RSS3 giao tháng 08 trên sàn TOCOM tăng 0.83% lên mức 145.4 JPY/kg.

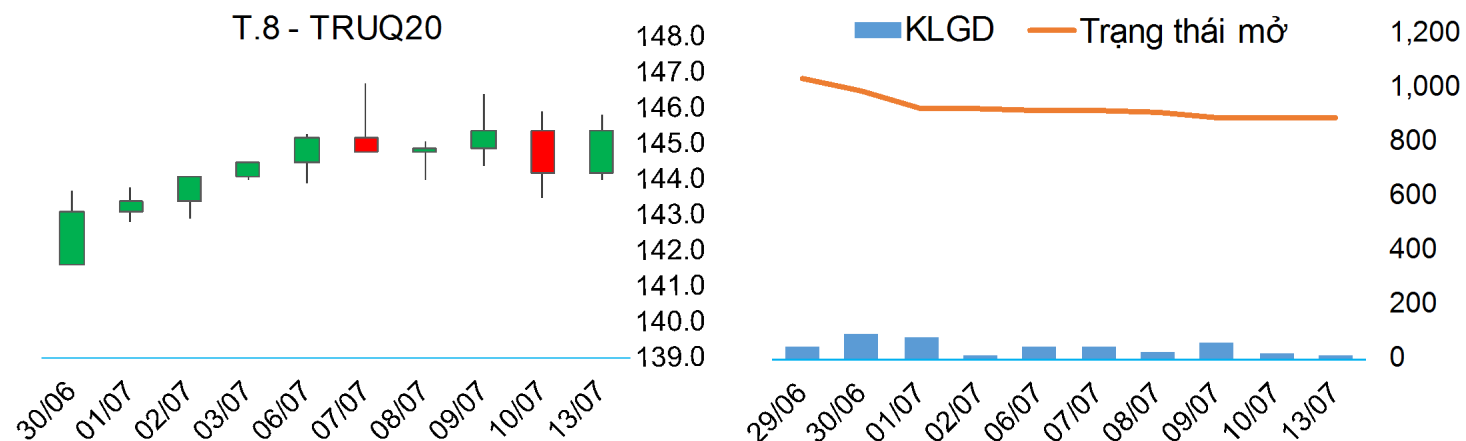
➤ Kháng cự: 145.6; 146.9 ➤ Hỗ trợ: 144.5; 143.2

CAO SU SINGAPORE

▪ Giá cao su TSR20 giao tháng 08 trên sàn SGX giảm 0.76% xuống mức 117.50 JPY/kg.

➤ Kháng cự: 117.83; 118.27 ➤ Hỗ trợ: 117.27; 116.96

BIỂU ĐỒ GIÁ



BIỂU ĐỒ GIÁ

