

BẢNG GIÁ
TIN TỨC
THỜI TIẾT
ĐẬU TƯƠNG
NGÔ & LÚA MỠ
BẢNG GIÁ THỊ TRƯỜNG NGÀY 13/07/2020

	Mã HĐ	Cao	Thấp	Đóng cửa	Δ	Δ%	KLGD
Đậu tương	ZSEQ20	884.75	870.50	874.00	-13.25	-1.49%	43,678
	ZSEX20	886.75	871.50	875.25	-15.50	-1.74%	131,213
Khô đậu tương	ZMEQ20	292.0	284.2	284.6	-7.9	-2.70%	29,047
	ZMEZ20	299.0	291.1	291.7	-8.4	-2.80%	58,395
Dầu đậu tương	ZLEQ20	28.26	27.83	28.08	-0.14	-0.50%	21,108
	ZLEZ20	28.89	28.45	28.70	-0.14	-0.49%	40,541
Ngô	ZCEU20	334.50	326.75	328.75	-8.50	-2.52%	171,814
	ZCEZ20	342.00	334.75	336.50	-8.25	-2.39%	190,550
Lúa mỳ	ZWAU20	535.50	522.25	524.75	-9.25	-1.73%	80,879
	ZWAZ20	541.00	528.00	531.25	-7.75	-1.44%	28,300

THỊ TRƯỜNG TÀI CHÍNH NGÀY 13/07/2020

	Đóng cửa	Δ%
Dow Jones	26,085.80	+0.04%
S&P500	3,155.22	-0.94%
Nasdaq	10,390.84	-2.13%
FTSE100	6,176.19	+1.33%
Shanghai Composite	3,443.29	+1.77%
Gold Spot	1,803	+0.24%
Dollar Index	96.46	-0.19%
US Dollar/ Brazil Real	5.4040	+1.51%
Dầu WTI (USD/thùng)	40.10	-1.11%
Dầu Brent (USD/thùng)	42.72	-1.20%

BẢNG GIÁ**TIN TỨC****THỜI TIẾT****ĐẬU TƯƠNG****NGÔ & LÚA MỠ**

ĐIỂM TIN THỊ TRƯỜNG 24 GIỜ QUA

- Hãng tư vấn SovEcon của Nga cho biết, giá lúa mỳ 12.5% protein tại biển Đen cuối tuần vừa rồi tăng \$4.5 lên mức \$202/tấn FOB do ảnh hưởng từ mức tăng hơn 8% của giá lúa mỳ Chicago, cộng thêm năng suất được dự báo ở mức thấp tại đây.
- Ủy ban châu Âu – EU Commission báo cáo xuất khẩu lúa mỳ của các nước châu Âu trong 2 tuần đầu niên vụ mới đạt 241,557 tấn, giảm 62% so với cùng kỳ năm ngoái và thấp hơn 42% so với trung bình 3 năm qua.
- Bộ Nông nghiệp Brazil cho biết, tổng kim ngạch xuất khẩu nông sản tháng 6 của nước này đạt kỷ lục \$10.17 tỷ, tăng đến 24.5% so với tháng 6 năm ngoái.
- Theo một nguồn tin thị trường, các nhà máy ép dầu của Trung Quốc vừa mua thêm 8-9 tàu đậu tương Mỹ, giao hàng trong khoảng tháng 8 – tháng 10 năm nay và 7 tàu đậu tương niên vụ 2020/21 của Brazil giao hàng trong nửa đầu năm tới.
- Chính phủ Trung Quốc cho biết, các cơn mưa dai dẳng trong vài tuần qua ở miền nam Trung Quốc là mối đe dọa nghiêm trọng đối với việc vận chuyển thịt lợn trên toàn quốc, khiến giá bị đẩy lên mức cao nhất trong vòng 5 tháng trở lại đây.
- Hãng tư vấn IKAR của Nga vừa đưa ra dự báo mới nhất về sản lượng mùa vụ lúa mỳ 2020 của nước này ở mức 76.5.0 triệu tấn, giảm so với mức 78.0 triệu tấn trong báo cáo trước do năng suất thấp hơn dự kiến tại khu vực phía nam và khu trung tâm.

BÁO CÁO ĐÁNG CHÚ Ý

- ❖ Báo cáo Export Inspections tuần 03/07 – 09/07:
 - Đậu tương 19/20: lên tàu đạt 483 tấn, so với 560k tuần trước và 855k cùng kỳ năm ngoái.
 - Ngô 19/20: lên tàu đạt 902k tấn, so với 1.03 triệu tấn tuần trước và 690k cùng kỳ năm ngoái.
 - Lúa mỳ 20/21: lên tàu đạt 624k tấn, so với 374k tuần trước và 348k cùng kỳ năm ngoái.
- ❖ Báo cáo của Hải quan Việt Nam:
 - Nhập khẩu ngô tháng 6 đạt 1.15 triệu tấn, so với 1.12 tháng 5 và 466,464 tấn tháng 6 năm 2019.
 - Nhập khẩu đậu tương tháng 6 đạt 186,415 tấn, so với 275,167 tháng 5 và 187,101 tháng 6 năm 2019.
 - Nhập khẩu lúa mỳ tháng 6 đạt 261,834 tấn, so với 344,961 tháng 5 và 202,828 tháng 6 năm 2019.

BẢNG GIÁ
TIN TỨC
THỜI TIẾT
ĐẬU TƯƠNG
NGÔ & LÚA MỸ

THỜI TIẾT CÁC VÙNG SẢN XUẤT LỚN

❖ Mỹ:

- Tại Trung Tây, có mưa tại nửa phía tây trong ngày hôm sau, vùng mưa sẽ dịch chuyển dần sang phía đông và sẽ đi qua các khu vực gieo trồng chính trong vòng 48h tới.
- Vùng đồng bằng phía nam tiếp tục khô hạn trong nhiều ngày tới tuy nhiên nhiệt độ sẽ dịu bớt và mát mẻ hơn từ ngày mai.

❖ Brazil:

- Tại miền trung, Mato Grosso và Goias không có mưa trong nhiều ngày tới, giúp đẩy nhanh tiến độ thu hoạch ngô vụ 2.
- Tại miền nam, Parana và Rio Grande do Sul sắp có mưa to trong 2 ngày tới.

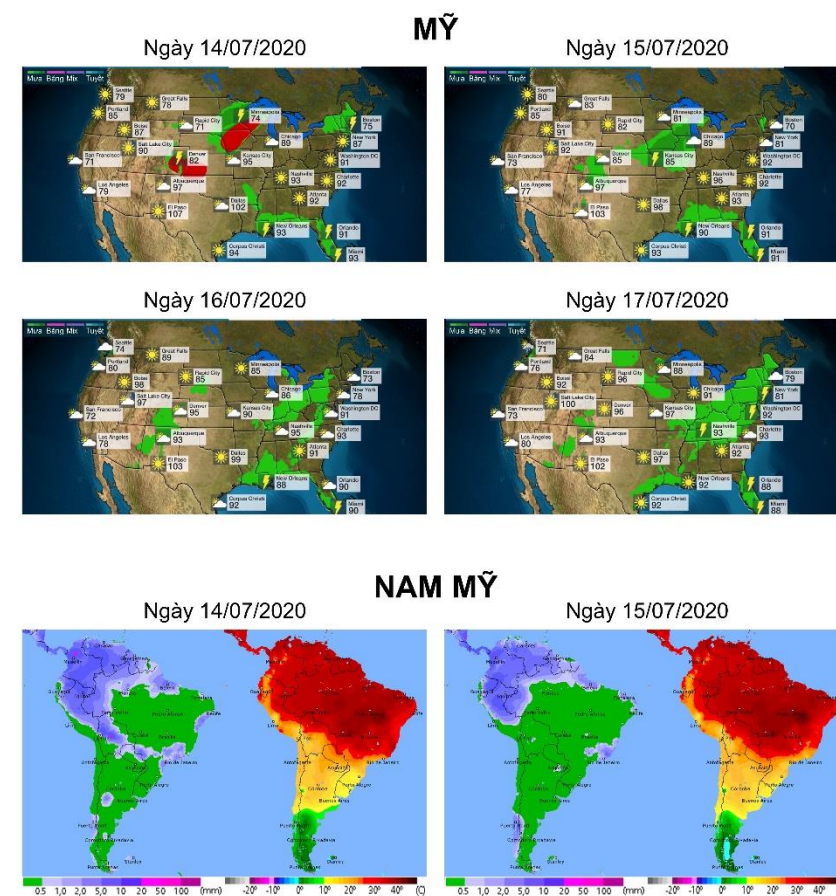
❖ Argentina:

- Argentina thời tiết không có mưa tại các vùng gieo trồng chính đến hết tuần này.

❖ Các vùng gieo trồng lớn khác:

- Pháp có mưa nhỏ ở phía bắc, Đức có mưa chủ yếu ở nửa phía tây và tây bắc.

BẢN ĐỒ THỜI TIẾT MÙA VỤ



BẢNG GIÁ
TIN TỨC
THỜI TIẾT
ĐẬU TƯƠNG
NGÔ & LÚA MỖ

ĐẬU TƯƠNG

▪ Đậu tương tháng 8 giảm mạnh 1.49% xuống 874.00 cents/giạ chủ yếu do tác động từ dự báo thời tiết trong vòng 2 tuần tới tại khu vực Trung Tây sẽ có mưa nhiều hơn trung bình, đặc biệt là các khu gieo trồng chính của đậu tương, giảm bớt lo ngại về chất lượng mùa vụ sau thời gian dài khô và nóng trước đó.

➤ Kháng cự: 880 ; 900

➤ Hỗ trợ: 860 ; 840

KHÔ ĐẬU TƯƠNG & DẦU ĐẬU TƯƠNG

▪ Khô đậu tương tháng 8 giảm mạnh 2.70% xuống 284.6 USD/tấn theo đà giảm của giá đậu tương.

➤ Kháng cự: 300 ; 320

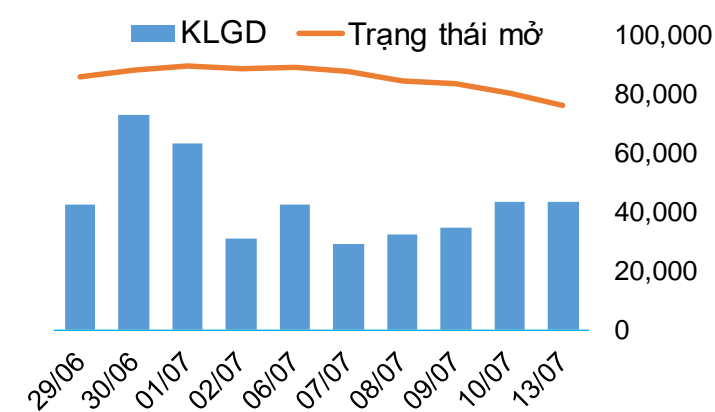
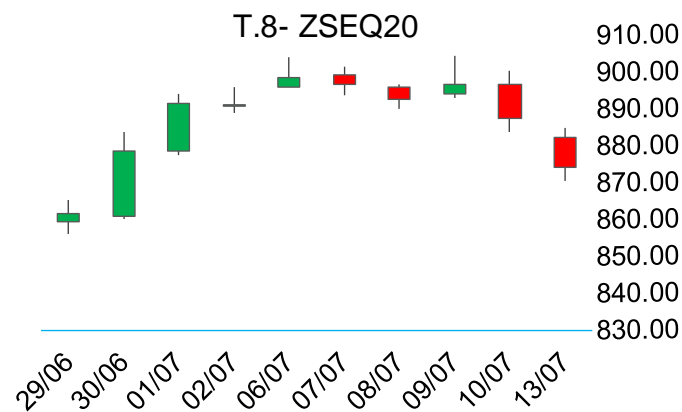
➤ Hỗ trợ: 280 ; 260

▪ Dầu đậu tương tháng 8 giảm nhẹ 0.50% xuống 28.08 cents/pound do ảnh hưởng bởi mức giảm của thị trường dầu thô thế giới.

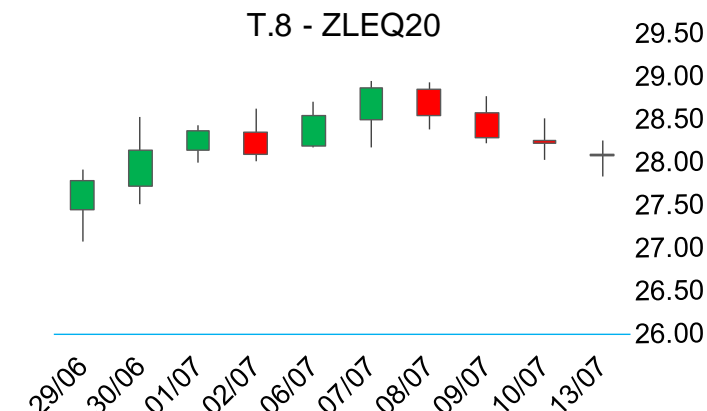
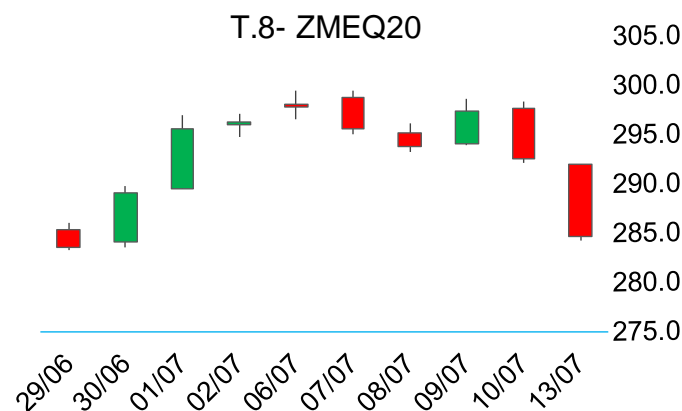
➤ Kháng cự: 30 ; 32

➤ Hỗ trợ: 28 ; 26

BIỂU ĐỒ GIÁ



BIỂU ĐỒ GIÁ



BẢNG GIÁ
TIN TỨC
THỜI TIẾT
ĐẬU TƯƠNG
NGÔ & LÚA MỖ

NGÔ

▪ Ngô tháng 9 giảm mạnh 2.52% xuống 328.75 cents/giạ cùng chung với tác động từ việc thời tiết được cải thiện đáng kể tại Trung Tây trong 2 tuần tới. Giai đoạn thụ phấn có tác động quan trọng với ngô hơn là đậu tương, cộng thêm việc sản lượng ngô 2020 dự kiến tăng 10% khiến các mức thay đổi nhỏ về chất lượng đều ảnh hưởng mạnh đến mức tăng giảm của ngô.

➤ Kháng cự: 340 ; 350

➤ Hỗ trợ: 320 ; 300

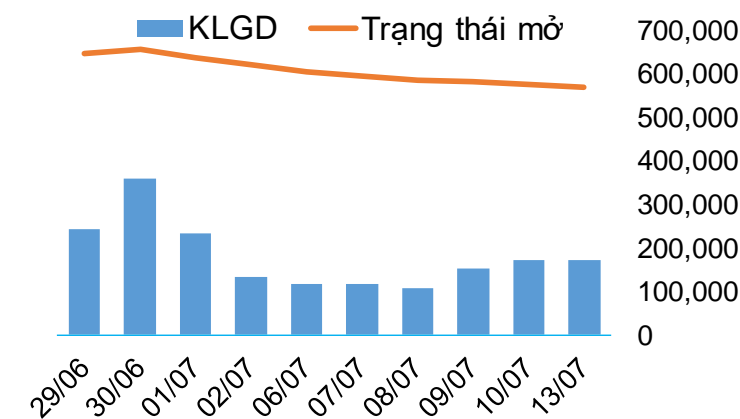
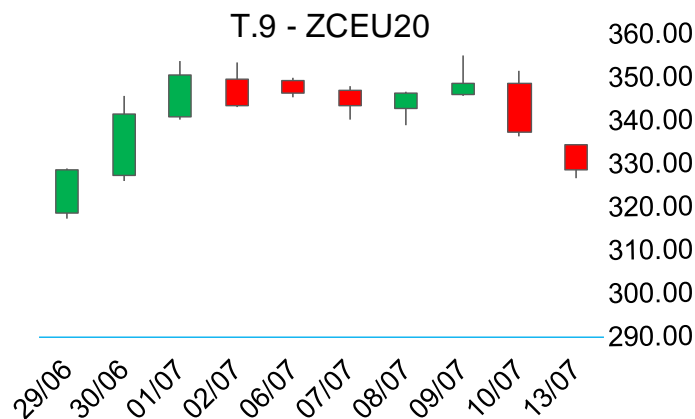
LÚA MỖ

▪ Lúa mỳ tháng 9 giảm mạnh 1.73% xuống 524.75 cents/giạ bất chấp việc giao hàng tuần vừa rồi tăng mạnh trong Báo cáo Giao hàng hàng tuần của Bộ Nông nghiệp Hoa Kỳ. Tuy nhiên, thời tiết được dự báo tốt lên tại Mỹ trong thời gian tới cộng với tâm lý chốt lời là nguyên nhân chính khiến giá giảm mạnh sau khi lúa mỳ đã tăng 8.54% trong cả tuần trước.

➤ Kháng cự: 500 ; 515

➤ Hỗ trợ: 480 ; 465

BIỂU ĐỒ GIÁ



BIỂU ĐỒ GIÁ

