

BẢNG GIÁ
TIN TỨC
BẠC & BẠCH KIM
ĐỒNG & QUẶNG SẮT
BẢNG GIÁ THỊ TRƯỜNG NGÀY 15/07/2020

	Mã HĐ	Cao	Thấp	Đóng cửa	Δ	Δ%	KLGD
Bạc	SIEU20	19.845	19.525	19.761	+0.231	+1.18%	73,784
	SIEZ20	20.005	19.700	19.933	+0.232	+1.18%	3,331
Bạch kim	PLEV20	852.8	835.0	843.2	+6.4	+0.76%	13,184
	PLEF21	857.7	843.1	849.9	+5.8	+0.69%	192
Đồng	CPEU20	2.9760	2.8730	2.8850	-0.0475	-1.62%	83,109
	CPEZ20	2.9905	2.8905	2.9020	-0.0485	-1.64%	12,634
Quặng sắt	FEFQ20	109.30	106.00	109.10	-0.07	-0.06%	6,340
	FEFU20	105.97	102.98	105.82	-0.06	-0.06%	1,910

THỊ TRƯỜNG TÀI CHÍNH NGÀY 15/07/2020

	Đóng cửa	Δ%
Dow Jones	26,870.10	+0.85%
S&P500	3,226.56	+0.91%
Nasdaq	10,550.49	+0.59%
FTSE100	6,292.65	+1.83%
Shanghai Composite	3,361.30	-1.56%
Gold Spot	1,811	+0.21%
Dollar Index	96.08	-0.18%
US Dollar/ Brazil Real	5.3698	+0.04%
Dầu WTI (USD/thùng)	41.20	+2.26%
Dầu Brent (USD/thùng)	43.79	+2.07%

BẢNG GIÁ**TIN TỨC****BẠC & BẠCH KIM****ĐỒNG & QUẶNG SẮT**

ĐIỂM TIN THỊ TRƯỜNG 24 GIỜ QUA

- Một phần của mỏ khai thác đồng Nchanga tại Zambia đã sập vào sáng hôm qua, đúng như dự đoán trước đó của công ty chủ quản Konkola Copper Mines. Sự kiện này diễn ra lúc 8:30 theo giờ địa phương, ảnh hưởng tới 3 triệu tấn quặng đồng trong một khu vực dài 370m tại mỏ lộ thiên Nchanga.
- Theo Fin24, sản lượng khai thác của Nam Phi trong tháng 05/2020 giảm 29.8% so với cùng kỳ năm trước, bất chấp việc nới lỏng lệnh phong tỏa của chính phủ đã được ban hành. Chính quyền Nam Phi đã hạ mức cảnh báo phong tỏa từ mức 5 xuống mức 4 trong tháng Năm, qua đó cho phép các mỏ ngầm tăng hoạt động sản xuất lên 50% và các mỏ lộ thiên được hoạt động với 100% công suất. Theo các thống kê được Nam Phi đưa ra hồi đầu tuần, mức suy thoái trầm trọng nhất thuộc về quặng sắt, khi sản lượng khai thác kim loại này trong tháng Năm giảm 66.3%.
- Hãng Fastmarkets dẫn báo cáo của sàn LME cho biết tồn kho đồng đang tăng nhanh tại châu Âu, trong khi nhà máy luyện đồng của hãng Asarco tại thành phố Hayden, bang Arizona sẽ sớm hoạt động trở lại khiến thị trường kỳ vọng nguồn cung đồng sẽ tăng trong thời gian tới.
- Sự hợp tác giữa Anglo American PLC và nhà cung cấp năng lượng ENGIE cho xe tải tại mỏ chạy bằng năng lượng hydro đã cho thấy được triển vọng rất sáng của bạch kim. Theo đó, nhu cầu cho bạch kim sẽ tăng lên từ việc sử dụng pin nhiên liệu hydro cho các xe tải đầu kéo.

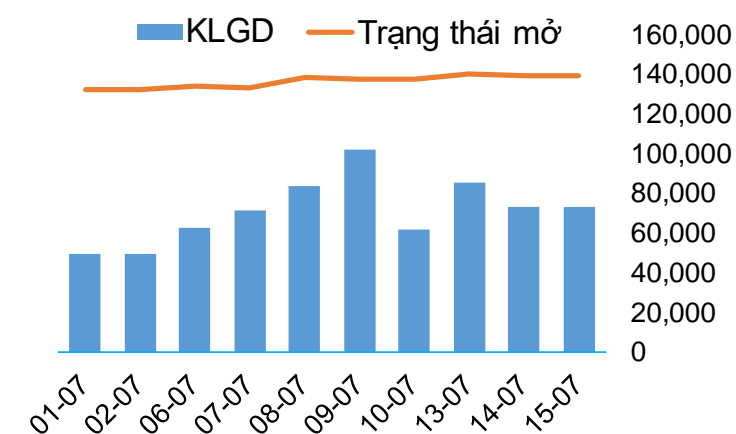
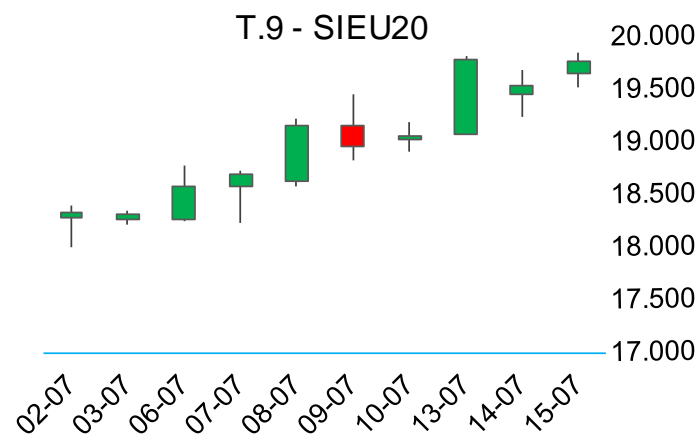
THÔNG TIN KINH TẾ VĨ MÔ

- Giá dầu thô đồng loạt tăng sau khi kết thúc phiên hôm qua, khi số liệu về tồn kho dầu thô thương mại Mỹ giảm mạnh và cuộc họp của OPEC+ đã quyết định nới lỏng hạn mức cắt giảm sản lượng kể từ tháng 08/2020.
- Sản lượng của các nhà máy sản xuất tại Mỹ tăng ở tháng thứ hai liên tiếp, tuy nhiên sự cải thiện trong hoạt động sản xuất này vẫn bị lu mờ khi số ca nhiễm vẫn tăng mạnh tại quốc gia này.
- Cổ phiếu tại châu Âu đóng cửa hôm qua tăng mạnh, đạt mức cao kỷ lục trong năm tuần, khi công cuộc phát hiện ra vắc-xin Covid-19 được báo cáo đang tiến triển tốt đẹp.
- Chỉ số giá tiêu dùng CPI tại New Zealand trong quý 02/2020 giảm 0.5% so với quý trước, khi hầu hết các lĩnh vực ở nền kinh tế nước này đóng cửa vì Covid -19.

BẢNG GIÁ
TIN TỨC
BẠC & BẠCH KIM
ĐỒNG & QUẶNG SẮT
BẠC

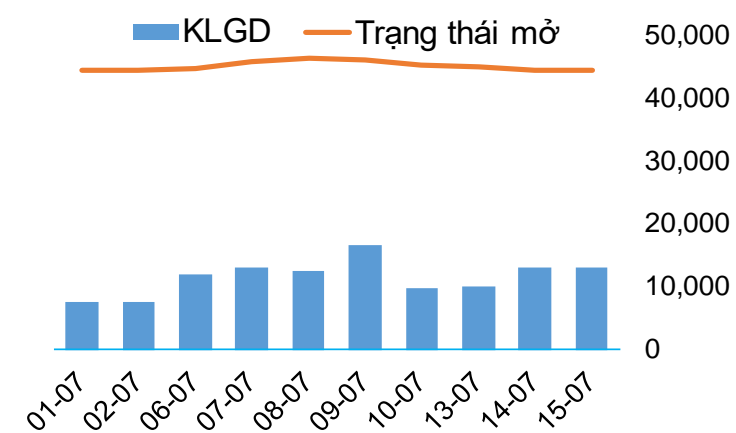
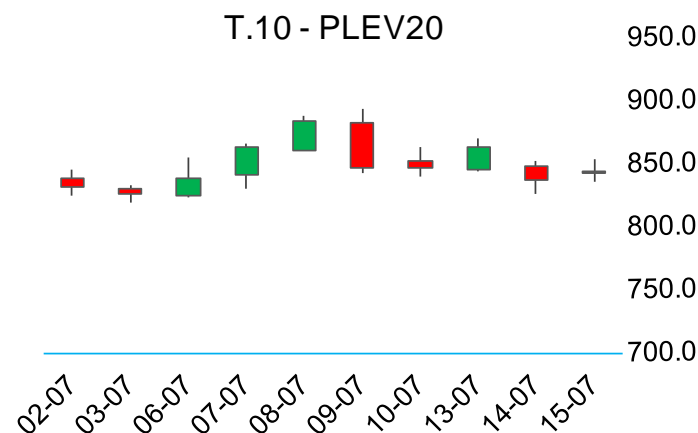
▪ Giá Bạc giao tháng 09 đóng cửa tăng 1.18% lên mức 19.761 USD/ounce.

➤ Kháng cự: 19.896; 20.03 ➤ Hỗ trợ: 19.576; 19.39

BIỂU ĐỒ GIÁ

BẠCH KIM

▪ Giá Bạch kim giao tháng 10 tăng 0.76%, kết phiên lên mức 843.2 USD/ounce.

➤ Kháng cự: 852.33; 861.47 ➤ Hỗ trợ: 834.53; 825.87

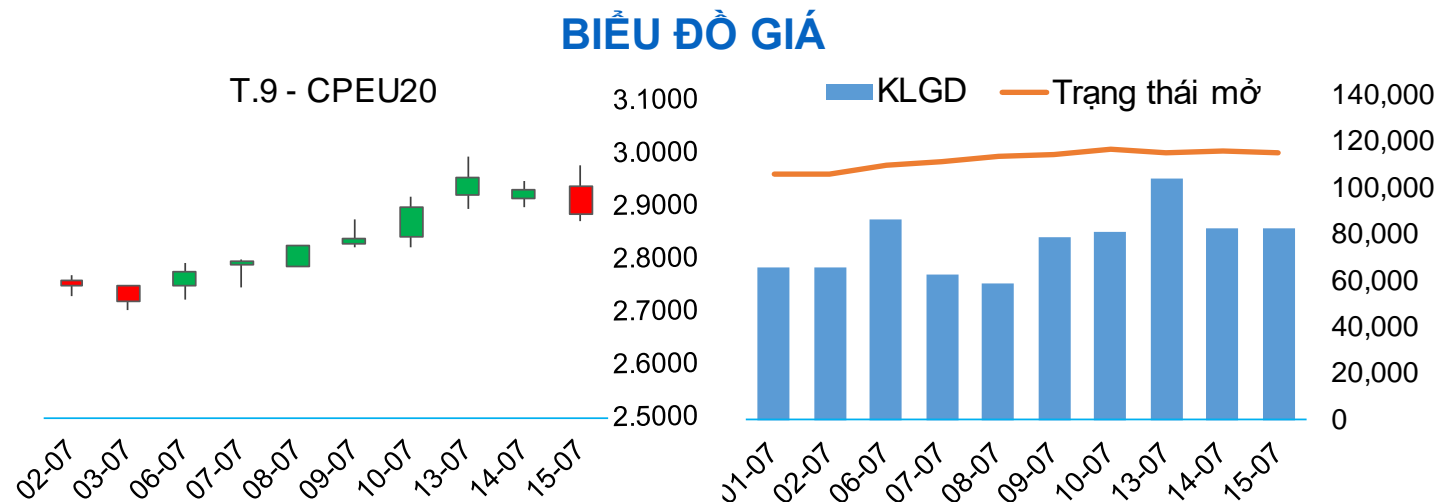
BIỂU ĐỒ GIÁ


BẢNG GIÁ
TIN TỨC
BẠC & BẠCH KIM
ĐỒNG & QUẶNG SẮT

ĐỒNG

▪ Giá Đồng tháng 09 trên sàn COMEX giảm 1.62%, kết phiên giá xuống mức 2.8850 USD/pound.

➤ Kháng cự: 2.950; 3.014 ➤ Hỗ trợ: 2.847; 2.808



QUẶNG SẮT

▪ Giá Quặng sắt tháng 08 trên sàn Singapore giảm nhẹ 0.06% xuống mức 109.10 USD/tấn.

➤ Kháng cự: 110.27; 111.43 ➤ Hỗ trợ: 106.97; 104.83

