

BẢNG GIÁ
TIN TỨC
THỜI TIẾT
ĐẬU TƯƠNG
NGÔ & LÚA MỠ
BẢNG GIÁ THỊ TRƯỜNG NGÀY 17/07/2020

	Mã HĐ	Cao	Thấp	Đóng cửa	Δ	Δ%	KLGD
Đậu tương	ZSEQ20	898.75	892.75	898.00	+4.50	+0.50%	29,648
	ZSEX20	896.25	890.75	895.00	+4.00	+0.45%	94,850
Khô đậu tương	ZMEQ20	287.7	285.7	286.5	-0.5	-0.17%	15,057
	ZMEZ20	295.5	293.1	294.1	-0.7	-0.24%	34,379
Dầu đậu tương	ZLEQ20	30.00	29.26	29.92	+0.65	+2.22%	29,021
	ZLEZ20	30.63	29.84	30.54	+0.70	+2.35%	56,430
Ngô	ZCEU20	334.75	330.25	333.00	+2.75	+0.83%	109,531
	ZCEZ20	341.25	337.50	339.75	+2.25	+0.67%	120,658
Lúa mỳ	ZWAU20	540.00	530.75	534.75	-0.50	-0.09%	96,898
	ZWAZ20	545.50	536.50	540.50	-0.25	-0.05%	38,036

THỊ TRƯỜNG TÀI CHÍNH NGÀY 17/07/2020

	Đóng cửa	Δ%
Dow Jones	26,671.95	-0.23%
S&P500	3,224.73	+0.28%
Nasdaq	10,503.19	+0.28%
FTSE100	6,290.30	+0.63%
Shanghai Composite	3,214.13	+0.13%
Gold Spot	1,809	+0.68%
Dollar Index	95.94	-0.42%
US Dollar/ Brazil Real	5.3849	+1.01%
Dầu WTI (USD/thùng)	40.59	-0.39%
Dầu Brent (USD/thùng)	43.14	-0.53%

BẢNG GIÁ**TIN TỨC****THỜI TIẾT****ĐẬU TƯƠNG****NGÔ & LÚA MỠ**

ĐIỂM TIN THỊ TRƯỜNG 24 GIỜ QUA

- Hãng tư vấn Safras & Mercado của Brazil dự báo diện tích gieo trồng đậu tương 2020/21 ở mức 37.8 triệu héc-ta, tăng 1.8% so với niên vụ trước. Qua đó, sản lượng đậu tương được dự báo ở mức 131.7 triệu tấn, tăng 5.4% so với niên vụ hiện tại.
- Trong ngày giao dịch 16/07, giá dầu cọ Malaysia trên sàn Bursa đóng cửa tăng 3.7%, lên mức cao nhất trong vòng 6 tháng, do lũ lụt tại châu Á đang hỗ trợ giá của thị trường ngũ cốc nói chung và dầu thực vật nói riêng.
- Bộ kinh tế Ukraina cho biết, xuất khẩu ngô trong tuần thứ 2 của niên vụ 20/21 đạt 93,000 tấn, so với 277,000 tấn trong tuần đầu tiên. Tổng xuất khẩu ngô 2 tuần đầu niên vụ mới đã đạt 370,000 tấn, thấp hơn 64% so với 2 tuần đầu của niên vụ 19/20.
- Tập đoàn sản xuất thức ăn chăn nuôi của Hàn Quốc (MFG) vừa tiếp tục mua 138,000 tấn ngô có nguồn gốc Brazil từ Cargill và ADM thông qua buổi đấu thầu vừa kết thúc với mức giá \$188.74/tấn CFR.
- Cơ quan giám sát thực phẩm Nga cho biết, xuất khẩu lúa mỳ nước này trong tuần thứ 2 niên vụ 20/21 tăng gấp 4 lần tuần đầu, lên mức 377,000 tấn. Tổng xuất khẩu lúa mỳ trong 2 tuần đầu niên vụ mới đạt 475,000 tấn, giảm 38% so với cùng kỳ năm ngoái.

BÁO CÁO ĐÁNG CHÚ Ý

- ❖ Báo cáo Bán hàng hàng ngày – Daily Export Sales:
 - Đã bán 126,000 tấn đậu tương cho một quốc gia giấu tên.
 - ❖ Hải quan Canada báo cáo xuất khẩu lúa mỳ của nước này trong tuần trước đạt 461,200 tấn, giảm 18% so với mức 559,500 tấn của tuần trước đó.
 - Xuất khẩu lúa mỳ Canada từ đầu niên vụ 2019/20 tới nay đã đạt 16.7 triệu tấn, giảm 3% so với cùng kỳ năm ngoái nhưng tăng 7% so với trung bình 5 năm trở lại đây.
- ❖ Báo cáo mùa vụ Pháp hàng tuần France Agri Mer:
 - Tiến độ thu hoạch lúa mỳ mềm đạt 47% so với 16% của tuần trước và 26% cùng kỳ năm ngoái.
 - Chất lượng mùa vụ lúa mỳ mềm duy trì ở mức 55% tốt – tuyệt vời.

BẢNG GIÁ

TIN TỨC

THỜI TIẾT

ĐẬU TƯƠNG

NGÔ & LÚA MỸ

THỜI TIẾT CÁC VÙNG SẢN XUẤT LỚN

❖ Mỹ:

- Tại Trung Tây, có mưa kéo dài trên diện rộng trong vài ngày tới. Tuy lượng mưa trong ngày không quá lớn nhưng lượng lũy kế trong tuần này là rất đáng kể, sẽ hỗ trợ rất lớn đến sự phát triển của mùa vụ ngô và đậu tương.
- Vùng đồng bằng phía nam chỉ có mưa nhỏ ở phía đông Texas trong 3 ngày tới.

❖ Brazil:

- Tại miền trung, Mato Grosso và Goias hoàn toàn khô ráo.
- Tại miền nam, phía nam Parana và Rio Grande do Sul không có mưa trong vài ngày tới.

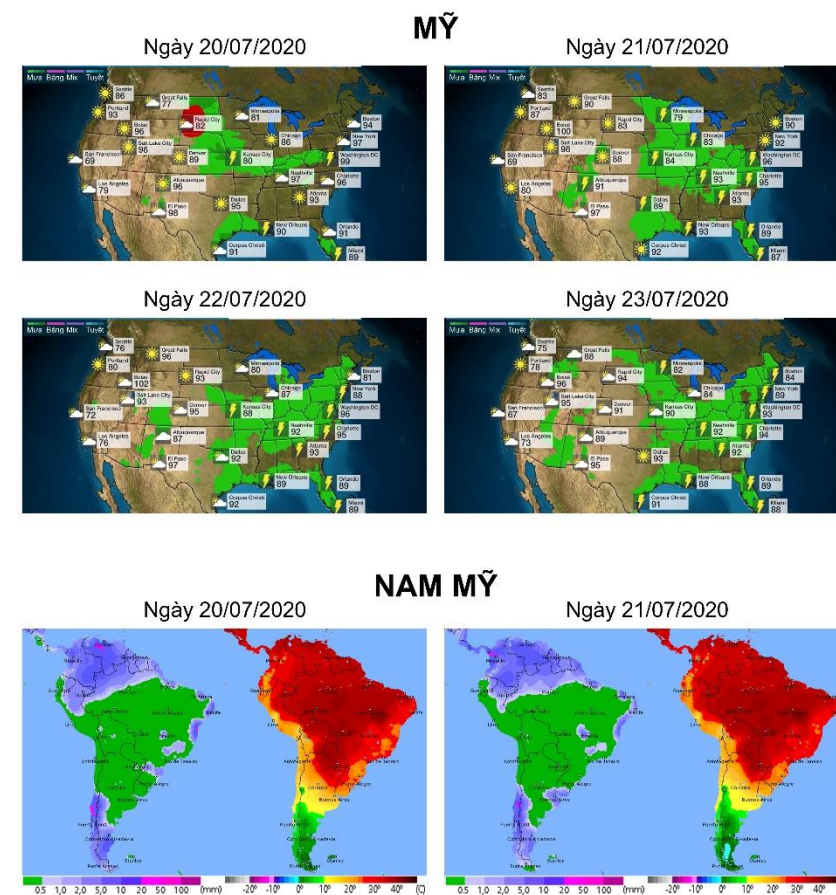
❖ Argentina:

- Argentina thời tiết có mưa với lượng nhỏ - TB tại phía nam khu vực trung tâm.

❖ Các vùng gieo trồng khác:

- Tại châu Âu, Pháp hoàn toàn khô ráo. Đức chỉ có mưa ở phía bắc với lượng nhỏ.

BẢN ĐỒ THỜI TIẾT MÙA VỤ



BẢNG GIÁ
TIN TỨC
THỜI TIẾT
ĐẬU TƯƠNG
NGÔ & LÚA MỸ

ĐẬU TƯƠNG

- Giá Đậu tương tháng 08 đóng cửa tăng 0.5% lên 898.00 cents/giạ chủ yếu nhờ tác động từ đơn hàng 126,000 tấn đậu tương của Mỹ bán cho một quốc gia giấu tên trong báo cáo Bán hàng hàng ngày của Bộ Nông nghiệp Hoa Kỳ - USDA.

➤ Kháng cự: 900 ; 920

➤ Hỗ trợ: 875 ; 860

KHÔ ĐẬU TƯƠNG & DẦU ĐẬU TƯƠNG

- Giá Khô đậu tương tháng 08 đóng cửa giảm 0.17% về 286.5 USD/tấn, do ảnh hưởng của giá dầu đậu.

➤ Kháng cự: 292 ; 300

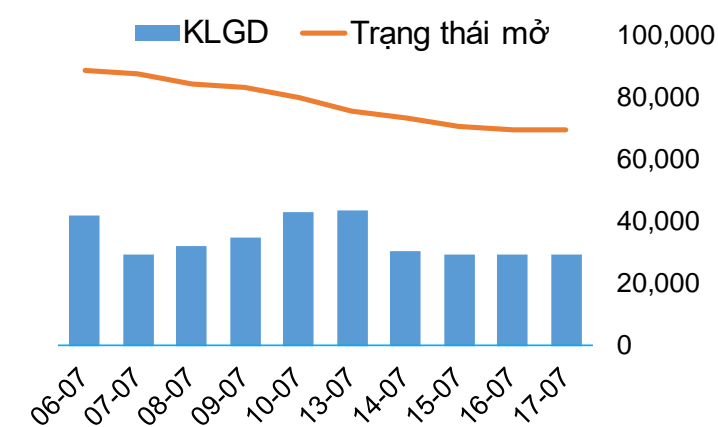
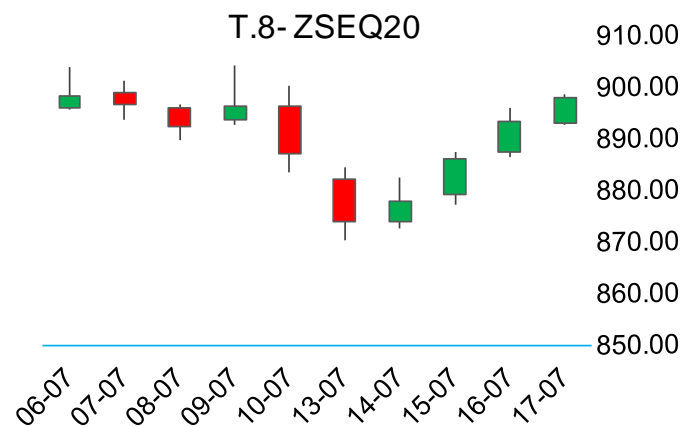
➤ Hỗ trợ: 284 ; 280

- Giá Dầu đậu tương tháng 08 đóng cửa tăng mạnh 2.22% lên 29.92 cents/pound, ảnh hưởng bởi mức tăng rất mạnh trước đó của giá dầu cọ.

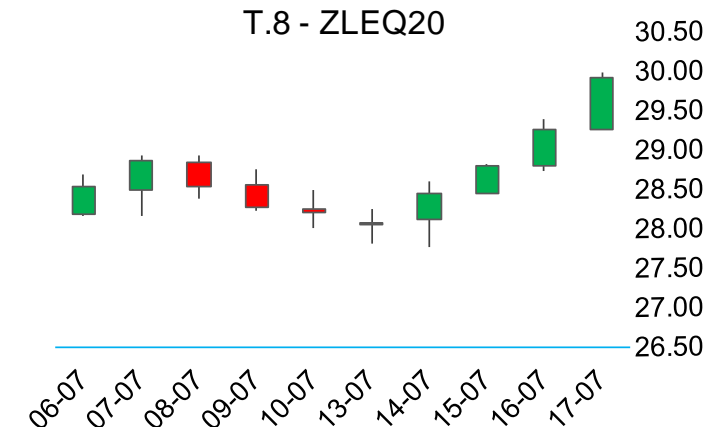
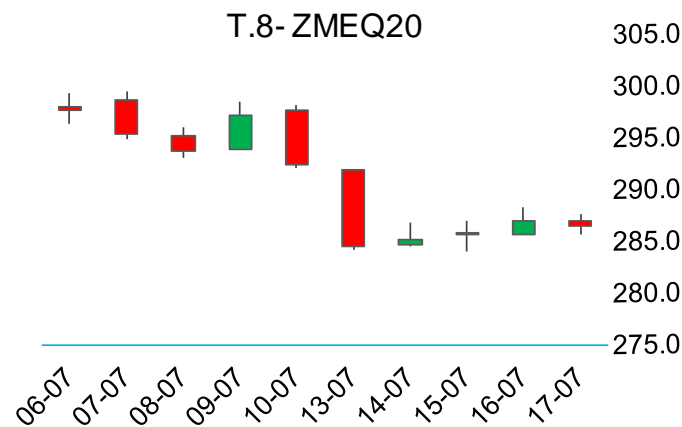
➤ Kháng cự: 29.5 ; 30.5

➤ Hỗ trợ: 28.5 ; 27.0

BIỂU ĐỒ GIÁ



BIỂU ĐỒ GIÁ



BẢNG GIÁ
TIN TỨC
THỜI TIẾT
ĐẬU TƯƠNG
NGÔ & LÚA MỠ

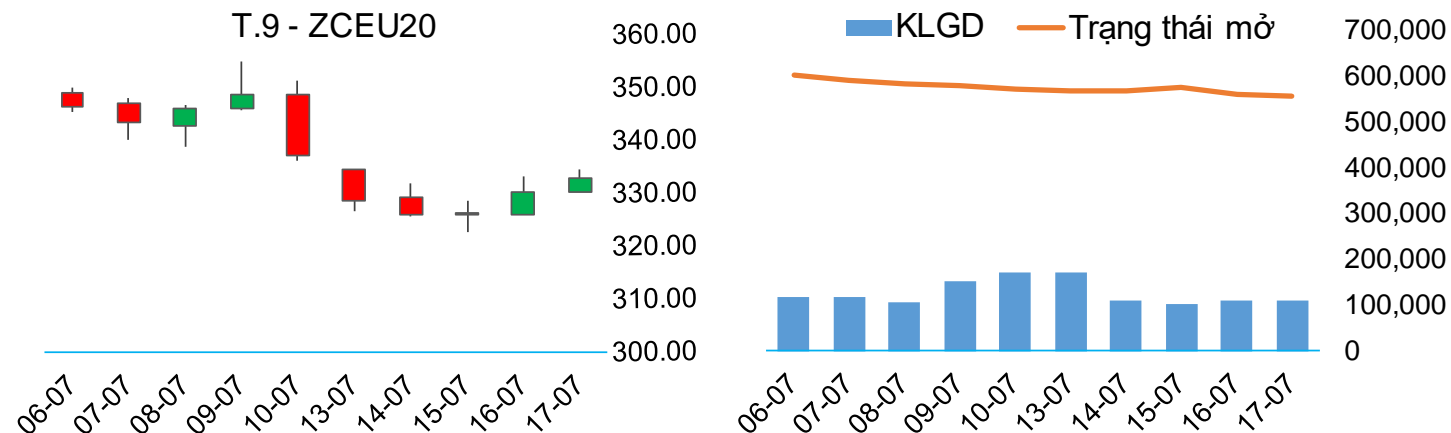
NGÔ

▪ Giá Ngô tháng 09 đóng cửa tăng 0.83% lên 333.0 cents/giạ nhờ thông tin thời tiết cuối tháng 7 sẽ ít mưa hơn các dự báo trước đó, cộng thêm việc nhiệt độ cao hơn mức trung bình sẽ làm giảm độ ẩm trong đất, gây lo ngại về chất lượng mùa vụ ngô.

➤ Kháng cự: 335 ; 352

➤ Hỗ trợ: 325 ; 315

BIỂU ĐỒ GIÁ



LÚA MỠ

▪ Giá Lúa mỳ tháng 9 đóng cửa giảm không đáng kể 0.09% về 534.75 cents/giạ với phiên giao dịch khá giằng co. Mặc dù các thông tin về thiếu hụt nguồn cung tại các quốc gia biển Đen hỗ trợ giá tăng, nhưng mức tăng sản lượng tại Ấn Độ và Úc lại khiến lực bán có phần nhỉnh hơn trong phiên hôm qua.

➤ Kháng cự: 570 ; 590

➤ Hỗ trợ: 530 ; 520

BIỂU ĐỒ GIÁ

