

**BẢNG GIÁ**
**TIN TỨC**
**THỜI TIẾT**
**CÀ PHÊ & CACAO**
**BÔNG & ĐƯỜNG**
**CAO SU**
**BẢNG GIÁ THỊ TRƯỜNG NGÀY 20/07/2020**

	Mã HĐ	Cao	Thấp	Đóng cửa	Δ	Δ%	KLGD
Cà phê Arabica	KCEU20	102.95	99.05	<b>99.75</b>	-2.55	-2.49%	23,192
	KCEZ20	105.45	101.80	<b>102.45</b>	-2.35	-2.24%	11,024
Cà phê Robusta	LRCU20	1,290	1,277	<b>1,278</b>	-15	-1.16%	15,892
	LRCX20	1,302	1,289	<b>1,295</b>	-10	-0.77%	10,662
Ca Cao	CCEU20	2,226	2,137	<b>2,219</b>	+59	+2.73%	21,834
	CCEZ20	2,221	2,148	<b>2,212</b>	+43	+1.98%	11,034
Bông	CTEZ20	63.10	61.60	<b>62.88</b>	+0.94	+1.52%	10,048
	CTEH21	63.76	62.33	<b>63.61</b>	+0.98	+1.56%	2,655
Đường	SBEV20	11.76	11.52	<b>11.72</b>	-0.01	-0.09%	31,208
	SBEH21	12.46	12.23	<b>12.43</b>	+0.00	+0.00%	10,718
Cao Su RSS3	TRUQ20	152.9	150.6	<b>152.9</b>	+2.1	+1.39%	48
	TRUU20	151.9	151.0	<b>151.6</b>	+0.6	+0.40%	134
Cao Su TSR20	ZFTQ20	117.8	116.3	<b>116.5</b>	-0.5	-0.43%	616
	ZFTU20	120.0	118.4	<b>118.7</b>	-0.7	-0.59%	1,806

**THỊ TRƯỜNG TÀI CHÍNH NGÀY 20/07/2020**

	Đóng cửa	Δ%
Dow Jones	<b>26,680.87</b>	+0.03%
S&P500	<b>3,251.84</b>	+0.84%
Nasdaq	<b>10,767.09</b>	+2.51%
FTSE100	<b>6,261.52</b>	-0.46%
Shanghai Composite	<b>3,314.15</b>	+3.11%
Gold Spot	<b>1,815</b>	+0.36%
Dollar Index	<b>95.83</b>	-0.11%
US Dollar/ Brazil Real	<b>5.3283</b>	-1.05%
Dầu WTI (USD/thùng)	<b>40.81</b>	+0.54%
Dầu Brent (USD/thùng)	<b>43.18</b>	+0.09%

**BẢNG GIÁ****TIN TỨC****THỜI TIẾT****CÀ PHÊ & CACAO****BÔNG & ĐƯỜNG****CAO SU**

## ĐIỂM TIN THỊ TRƯỜNG 24 GIỜ QUA

- Thứ trưởng Bộ Lao động Malaysia Datuk Eddin Syazlee Shith cho biết, chính phủ nước này dự kiến sẽ tăng cường sử dụng cao su tự nhiên để làm đường xá trên khắp đất nước. Theo kế hoạch, dự án này nằm trong khuôn khổ của gói kích thích kinh tế Prihatin Rakyat trị giá 140 triệu ringgit (32.86 triệu USD). Chính phủ Malaysia kỳ vọng, gói chi tiêu này sẽ giúp thúc đẩy nhu cầu tiêu thụ cao su trong nước và tăng thu nhập cho người trồng cao su cá thể.
- Chủ tịch Ủy ban Cao su Ấn Độ (RBI), ông K. N. Raghavan đã lên tiếng trấn an người trồng cao su nước này, sau khi có thông tin cho rằng RBI đã đệ trình lên chính phủ liên bang xin hủy bỏ Đạo luật Cao su năm 1947. Ông Raghavan cho biết, Ủy ban Cao su Ấn Độ chỉ đề xuất sửa đổi đạo luật này để phù hợp với thực tiễn ngành trong thời gian khủng hoảng gần đây.
- Kể từ tháng 10 tới, chính phủ Ghana và Bờ Biển Ngà sẽ đánh thuế chênh lệch mức thu nhập (LID) 400 USD/tấn cacao. Đây là một chính sách thuế do hai quốc gia sản xuất cacao lớn nhất thế giới phối hợp thực hiện nhằm ổn định giá cacao, gia tăng thu nhập cho người nông dân, và giảm tình trạng bóc lột lao động trẻ em. Ông Aldo Cristiano, Chủ tịch phân ban Chocolate thuộc Hiệp hội bánh kẹo liên bang Đức (BDSI) lên tiếng ủng hộ kế hoạch này, nhưng cho biết cần có cơ chế giám sát để khoản thuế kia thực sự đến được tay người trồng cacao.
- Người trồng bông tại bang Haryana, Ấn Độ đang biểu tình để phản đối chính quyền bang này cắt giảm hỗ trợ đối với phí bảo hiểm mùa vụ bông. Chính phủ Ấn Độ đề ra chương trình hỗ trợ Pradhan Mantri Fasal Bima Yojana (PMFBY) nhằm bù đắp thiệt hại cho người nông dân bị mất mùa do mưa lớn trái mùa. Theo đó, để được hưởng bảo hiểm mùa vụ, người trồng bông Ấn Độ sẽ phải trả một khoản phí bảo hiểm trị giá 2% tổng giá trị bông thu hoạch cho vụ mùa (kharif) và một khoản 1.5% tổng giá trị thu hoạch vụ chiêm (rabi), cân đối trợ phí bảo hiểm được chính quyền trung ương và chính quyền tiểu bang chia nhau trang trải theo tỷ lệ 50:50.

## SL DỰ TRỮ

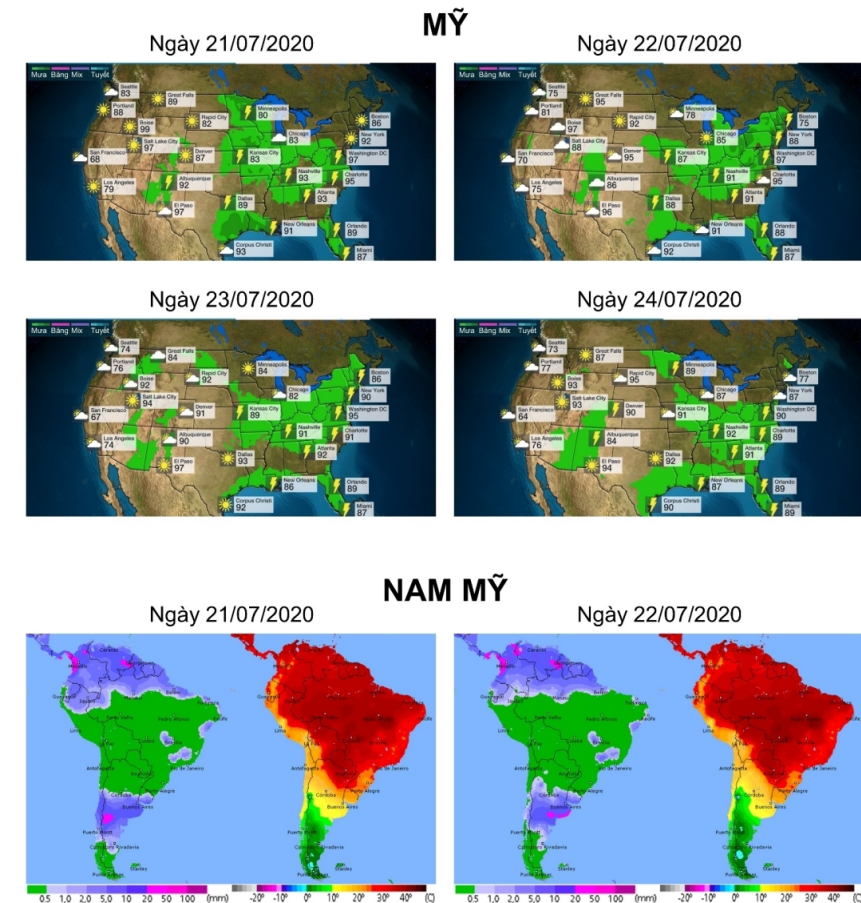
- ☘ Ca cao: Dự trữ ca cao trên sàn ICE US giữ nguyên ở mức 4.070 triệu bao trong phiên giao dịch ngày 20/07.
- ☘ Cà phê: Dự trữ cà phê của sàn ICE US giảm xuống mức 1.594 triệu bao trong phiên giao dịch ngày 20/07.
- ☘ Bông: Dự trữ bông của sàn ICE US giảm xuống mức 18,484 kiện tính đến ngày 17/07.

**BẢNG GIÁ**
**TIN TỨC**
**THỜI TIẾT**
**CÀ PHÊ & CACAO**
**BÔNG & ĐƯỜNG**
**CAO SU**

## THỜI TIẾT CÁC VÙNG SẢN XUẤT LỚN

- **Brazil:** Vùng canh tác Minas Gerais trong vài ngày tới dự báo trời khô ráo, nắng mạnh. Độ ẩm trung bình ở mức 54%. Nhiệt độ 11 - 26 độ C.
- **Việt Nam:** Tỉnh Đắk Lắk được dự báo trời nhiều mây, mưa giông liên tiếp nhiều ngày tới. Nhiệt độ dao động từ 21-31 độ C. Độ ẩm trung bình ở mức 75%.
- **Mỹ:** Thời tiết tại vùng canh tác South Plains, bang Texas mấy ngày tới trời nhiều mây, không mưa. Nhiệt độ dao động từ 21 đến 36 độ C. Độ ẩm trung bình trong không khí ở mức 48%.
- **Trung Quốc:** Vùng canh tác bông lớn nhất Xianjiang trong vài ngày tới trời nhiều mây, âm u, có mưa rào rải rác. Độ ẩm trung bình 71%. Nhiệt độ 19 – 33 độ C.
- **Ấn Độ:** Vùng canh tác mía đường phía Tây bang Maharashtra trời nhiều mây, mưa giông liên tiếp. Độ ẩm trung bình 83%. Nhiệt độ từ 23 - 31 độ C.
- **Bờ Biển Ngà:** Thời tiết tại vùng canh tác Bougouanou được dự báo trời nhiều mây, mưa giông liên tiếp. Độ ẩm trung bình ở mức 84%, nhiệt độ dao động từ 21-29 độ C.

## BẢN ĐỒ THỜI TIẾT MÙA VỤ



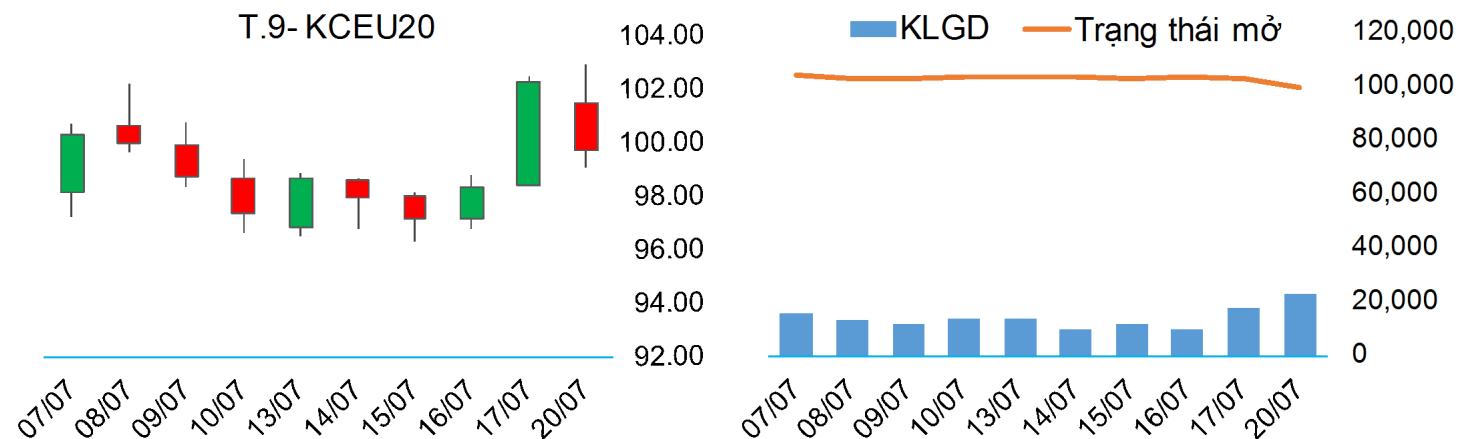
**BẢNG GIÁ**
**TIN TỨC**
**THỜI TIẾT**
**CÀ PHÊ & CACAO**
**BÔNG & ĐƯỜNG**
**CAO SU**

## CÀ PHÊ ARABICA

▪ Giá cà phê Arabica tháng 9 trên sàn ICE US giảm 2.49% xuống mức 99.75 cents/pound.

➤ Kháng cự: 101.07; 103.73 ➤ Hỗ trợ: 99.63; 96.97

## BIỂU ĐỒ GIÁ

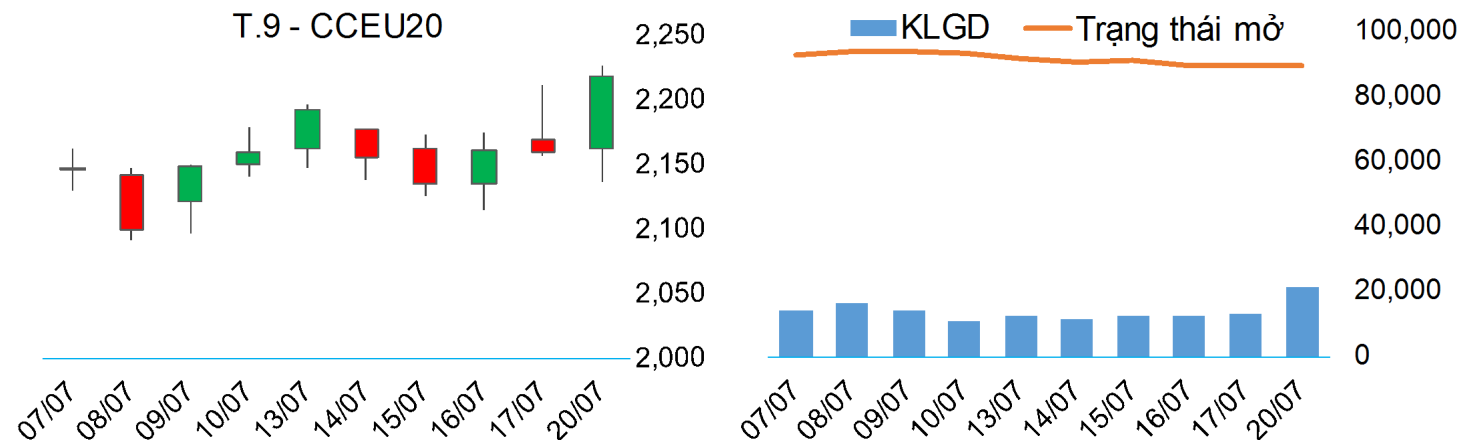


## CA CAO

▪ Giá cacao giao tháng 9 trên sàn ICE US tăng 2.73% lên mức 2,219 USD/tấn.

➤ Kháng cự: 2,231; 2,251 ➤ Hỗ trợ: 2,196; 2,176

## BIỂU ĐỒ GIÁ



**BẢNG GIÁ**
**TIN TỨC**
**THỜI TIẾT**
**CÀ PHÊ & CACAO**
**BÔNG & ĐƯỜNG**
**CAO SU**

## BÔNG

- Giá bông kỳ hạn tháng 12 trên sàn ICE US tăng 1.52% lên mức 62.88 US cents/pound.

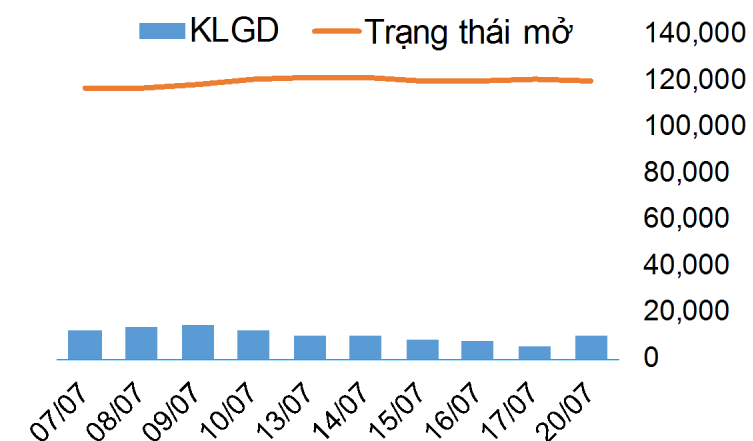
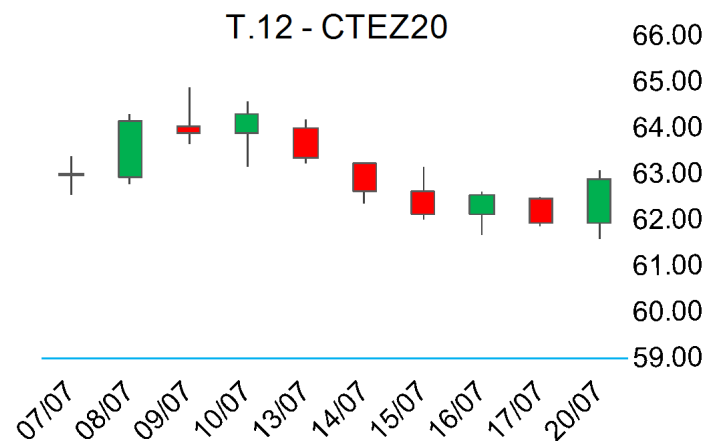
➤ Kháng cự: 63.45; 64.03      ➤ Hỗ trợ: 62.53; 61.95

## ĐƯỜNG

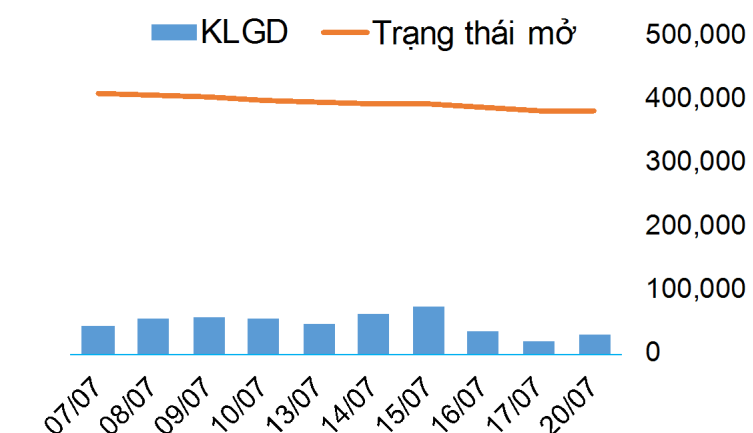
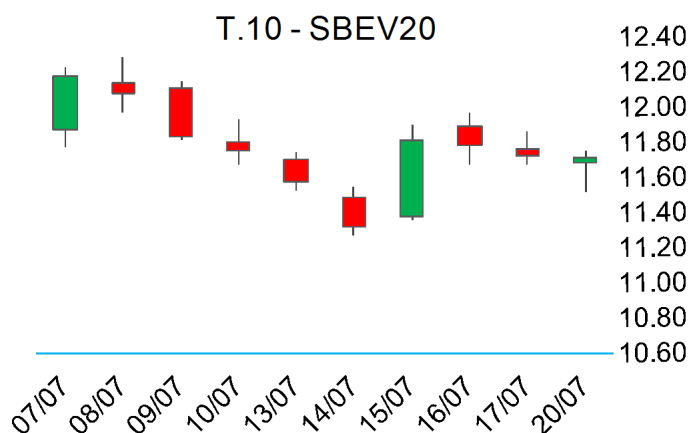
- Giá đường thô tháng 10 trên sàn ICE US giảm 0.09% xuống mức 11.72 cents/pound.

➤ Kháng cự: 11.84; 11.95      ➤ Hỗ trợ: 11.65; 11.57

## BIỂU ĐỒ GIÁ



## BIỂU ĐỒ GIÁ



**BẢNG GIÁ**
**TIN TỨC**
**THỜI TIẾT**
**CÀ PHÊ & CACAO**
**BÔNG & ĐƯỜNG**
**CAO SU**

## CAO SU TOKYO

▪ Giá cao su RSS3 giao tháng 08 trên sàn TOCOM tăng 1.39% lên mức 152.9 JPY/kg.

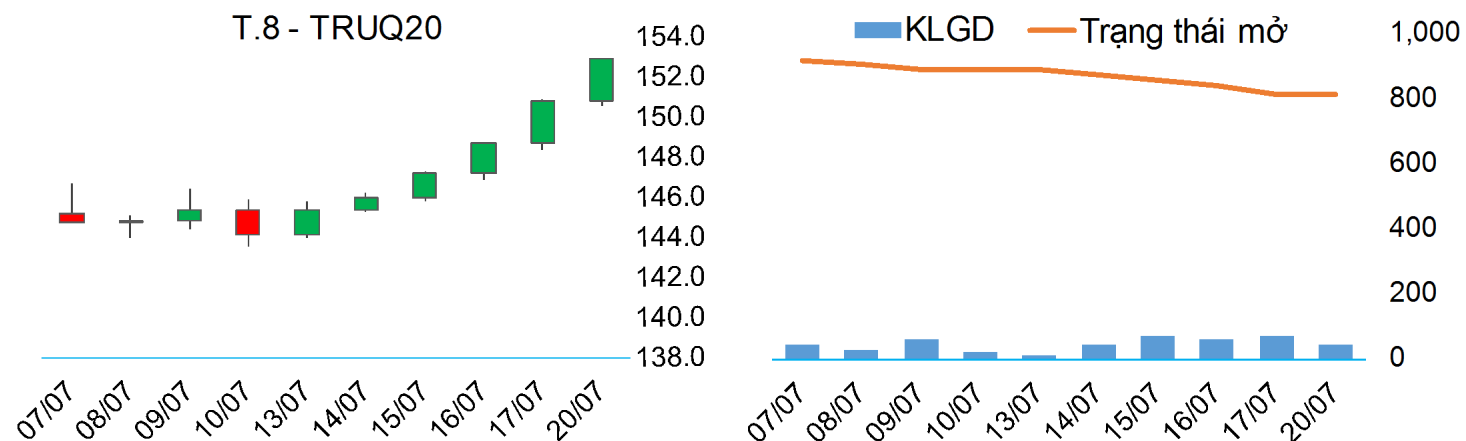
➤ Kháng cự: 153.4; 154.2 ➤ Hỗ trợ: 151.7; 150.0

## CAO SU SINGAPORE

▪ Giá cao su TSR20 giao tháng 08 trên sàn SGX giảm 0.43% xuống mức 116.50 US cents/kg.

➤ Kháng cự: 117.20; 117.70 ➤ Hỗ trợ: 116.40; 115.90

## BIỂU ĐỒ GIÁ



## BIỂU ĐỒ GIÁ

