

BẢNG GIÁ
TIN TỨC
THỜI TIẾT
ĐẬU TƯƠNG
NGÔ & LÚA MỠ
BẢNG GIÁ THỊ TRƯỜNG NGÀY 21/07/2020

	Mã HĐ	Cao	Thấp	Đóng cửa	Δ	Δ%	KLGD
Đậu tương	ZSEQ20	902.50	895.00	896.50	-6.50	-0.72%	27,127
	ZSEX20	899.25	890.50	893.00	-7.00	-0.78%	83,943
Khô đậu tương	ZMEQ20	288.6	284.9	285.6	-3.0	-1.04%	15,186
	ZMEZ20	296.6	292.3	293.3	-3.6	-1.21%	35,954
Dầu đậu tương	ZLEQ20	30.21	29.75	30.07	+0.14	+0.47%	25,858
	ZLEZ20	30.84	30.36	30.68	+0.15	+0.49%	51,597
Ngô	ZCEU20	327.75	322.00	322.75	-5.50	-1.68%	105,214
	ZCEZ20	335.25	330.00	330.75	-5.00	-1.49%	122,326
Lúa mỳ	ZWAU20	531.50	518.50	527.75	+5.75	+1.10%	84,615
	ZWAZ20	537.00	525.00	533.75	+5.00	+0.95%	36,732

THỊ TRƯỜNG TÀI CHÍNH NGÀY 21/07/2020

	Đóng cửa	Δ%
Dow Jones	26,840.40	+0.60%
S&P500	3,257.30	+0.17%
Nasdaq	10,680.36	-0.81%
FTSE100	6,269.73	+0.13%
Shanghai Composite	3,320.89	+0.20%
Gold Spot	1,842	+1.44%
Dollar Index	95.12	-0.75%
US Dollar/ Brazil Real	5.1713	-2.95%
Dầu WTI (USD/thùng)	41.96	+2.82%
Dầu Brent (USD/thùng)	44.32	+2.40%

BẢNG GIÁ**TIN TỨC****THỜI TIẾT****ĐẬU TƯƠNG****NGÔ & LÚA MỠ**

ĐIỂM TIN THỊ TRƯỜNG 24 GIỜ QUA

- Theo thông tin từ Trung tâm Giao dịch ngũ cốc quốc gia, Trung Quốc sẽ bắt đầu giải phóng tồn kho đậu tương thông qua đấu giá, bắt đầu từ cuối tuần này với khối lượng dự kiến ở mức 54,000 tấn.
- Tổng cục thống kê Ukraina cho biết, tồn kho lúa mỳ cuối niên vụ 2019/20 của nước này đã giảm xuống mức 1.8 triệu tấn, thấp nhất trong vòng 10 năm trở lại đây.
- USDA chi nhánh Ấn Độ dự báo nhập khẩu dầu thực vật của nước này trong niên vụ 20/21 sẽ đạt 15.0 triệu tấn, tăng 6.4% so với mức 14.1 triệu tấn ước tính sẽ đạt trong niên vụ 2019/20.
- Báo cáo của Hải quan Brazil cho biết xuất khẩu đậu tương của nước này trong 3 tuần đầu của tháng 7 đạt 6.18 triệu tấn, giảm mạnh so với mức 9.0 triệu tấn đã xuất khẩu trong 3 tuần đầu tháng 6.
- Tập đoàn sản xuất thức ăn chăn nuôi lớn nhất của Hàn Quốc – Nonghyup Feed (NOFI) vừa mua 65,000 tấn ngô có nguồn gốc tùy chọn từ phiên đấu thầu với mức giá \$190.93/tấn CFR.

BÁO CÁO ĐÁNG CHÚ Ý

- ❖ Báo cáo Bán hàng hàng ngày – Daily Export Sales:
 - Đã bán 126,000 tấn đậu tương niên vụ 20/21 cho Trung Quốc.
 - Đã bán 180,000 tấn đậu tương niên vụ 20/21 cho một quốc gia giấu tên.
 - Đã bán 207,880 tấn ngô cho một quốc gia giấu tên.
- ❖ USDA chi nhánh Thổ Nhĩ Kỳ dự báo sản lượng lúa mỳ của nước này trong niên vụ 20/21 sẽ đạt 18.0 triệu tấn, tăng nhẹ so với mức 17.5 đã thu hoạch trong niên vụ 19/20.
- ❖ USDA chi nhánh Nam Phi dự báo sản lượng ngô của nước này trong niên vụ 20/21 sẽ đạt 12.64 triệu tấn, giảm 22% so với mức 16.05 đã thu hoạch trong niên vụ 19/20, và thấp hơn mức 14.0 trong báo cáo chính thức của USDA.

BẢNG GIÁ
TIN TỨC
THỜI TIẾT
ĐẬU TƯƠNG
NGÔ & LÚA MỠ

THỜI TIẾT CÁC VÙNG SẢN XUẤT LỚN

❖ Mỹ:

- Tại Trung Tây, sẽ có mưa ít hơn khá nhiều so với các dự báo trước trong vòng 3 – 5 ngày tới. Mưa chủ yếu tập trung ở các bang phía đông nam như Missouri, Indiana và Ohio nhưng lượng mưa cũng không lớn. Lượng mưa trong 7 – 10 ngày tới dự báo sẽ thấp hơn nhiều so với mức bình thường.

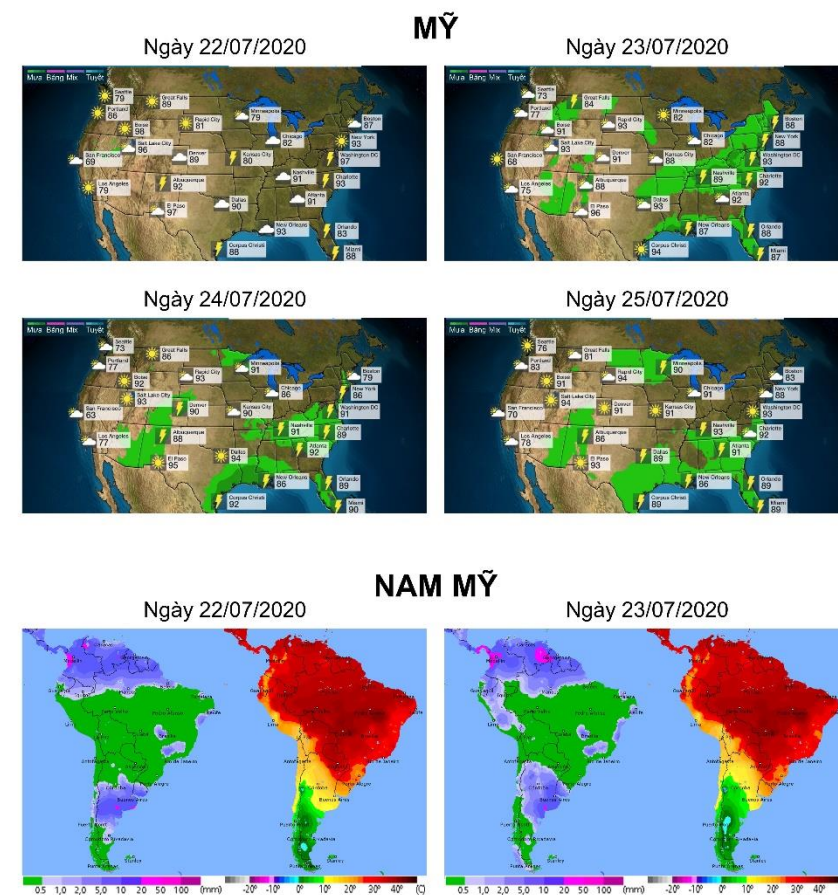
❖ Brazil:

- Tại miền trung, Mato Grosso và Goiás hoàn toàn khô ráo trong 3 – 5 ngày tới.
- Tại miền nam, thời tiết khô ráo trong vòng 48 giờ tới, trước khi mưa xuất hiện ở Rio Grande do Sul và lan rộng lên Parana vào cuối tuần này.

❖ Argentina:

- Argentina có mưa rất to tập trung ở các bang miền nam và miền trung trong vòng 48 giờ tới. Sau đó, mưa sẽ chỉ còn diễn ra ở Buenos Aires và dần dần ra khỏi Argentina từ cuối tuần này.

BẢN ĐỒ THỜI TIẾT MÙA VỤ



BẢNG GIÁ
TIN TỨC
THỜI TIẾT
ĐẬU TƯƠNG
NGÔ & LÚA MỠ

ĐẬU TƯƠNG

- Giá Đậu tương tháng 08 đóng cửa giảm 0.72% về 896.50 cents/giạ, bất chấp việc Trung Quốc liên tiếp mua đậu tương của Mỹ nhưng chất lượng đậu tương tăng 1% trong báo cáo Tiến độ mùa vụ hàng tuần của Bộ Nông nghiệp Hoa Kỳ - USDA khiến giá quay đầu giảm sau khi đã tăng mạnh 5 phiên trước đó.

➤ Kháng cự: 900 ; 920

➤ Hỗ trợ: 875 ; 860

KHÔ ĐẬU TƯƠNG & DẦU ĐẬU TƯƠNG

- Giá Khô đậu tương tháng 08 đóng cửa giảm 1.04% về 285.6 USD/tấn do tác động cả từ việc giá đậu tương giảm lẫn diễn biến trái chiều với giá dầu đậu tương.

➤ Kháng cự: 292 ; 300

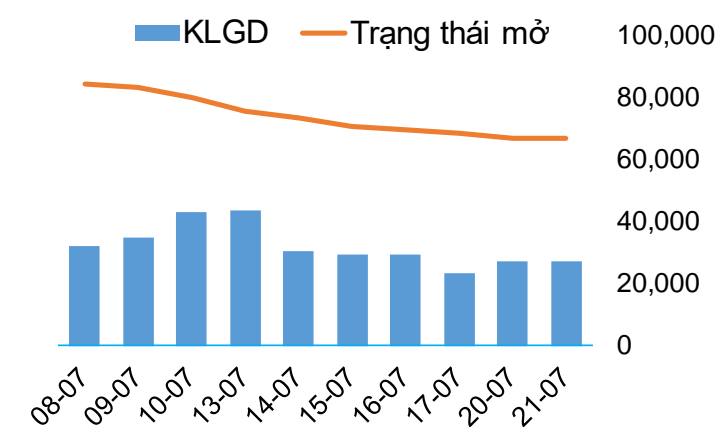
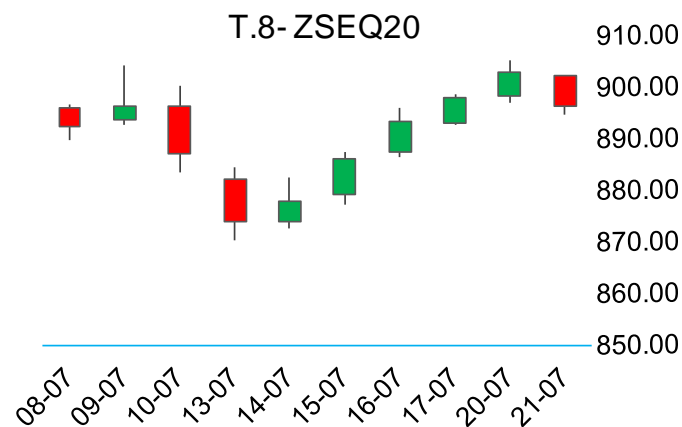
➤ Hỗ trợ: 284 ; 280

- Giá Dầu đậu tương tháng 08 đóng cửa tăng 0.47% ảnh hưởng bởi mức tăng mạnh của thị trường dầu thô.

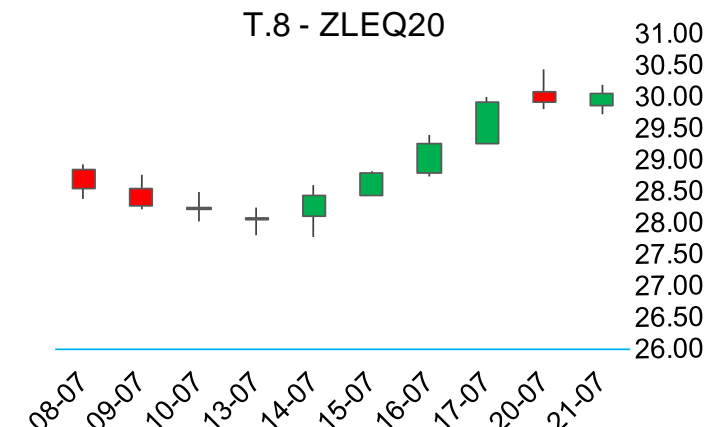
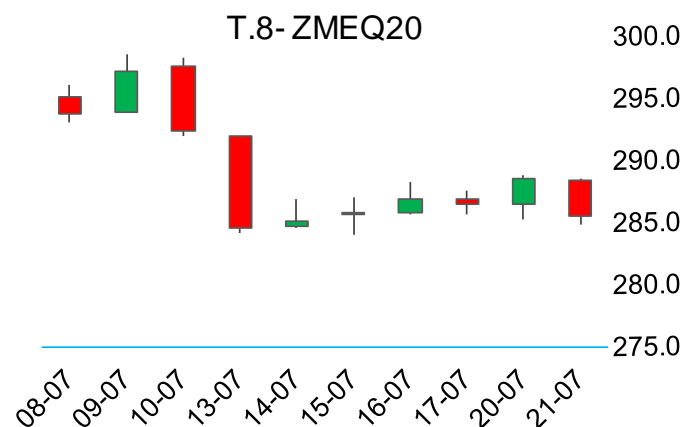
➤ Kháng cự: 29.5 ; 30.5

➤ Hỗ trợ: 28.5 ; 27.0

BIỂU ĐỒ GIÁ



BIỂU ĐỒ GIÁ



BẢNG GIÁ
TIN TỨC
THỜI TIẾT
ĐẬU TƯƠNG
NGÔ & LÚA MỖ

NGÔ

▪ Giá Ngô tháng 09 đóng cửa giảm mạnh 1.68% về 322.75 cents/giạ do chất lượng không thay đổi trong báo cáo Tiến độ mùa vụ, dù thời tiết khô hạn trong tuần trước có xu hướng gia tăng. Cộng thêm việc Brazil đang đẩy nhanh tốc độ xuất khẩu ngô khiến ngô của Mỹ chịu áp lực cạnh tranh khá lớn.

➤ Kháng cự: 335 ; 352

➤ Hỗ trợ: 325 ; 315

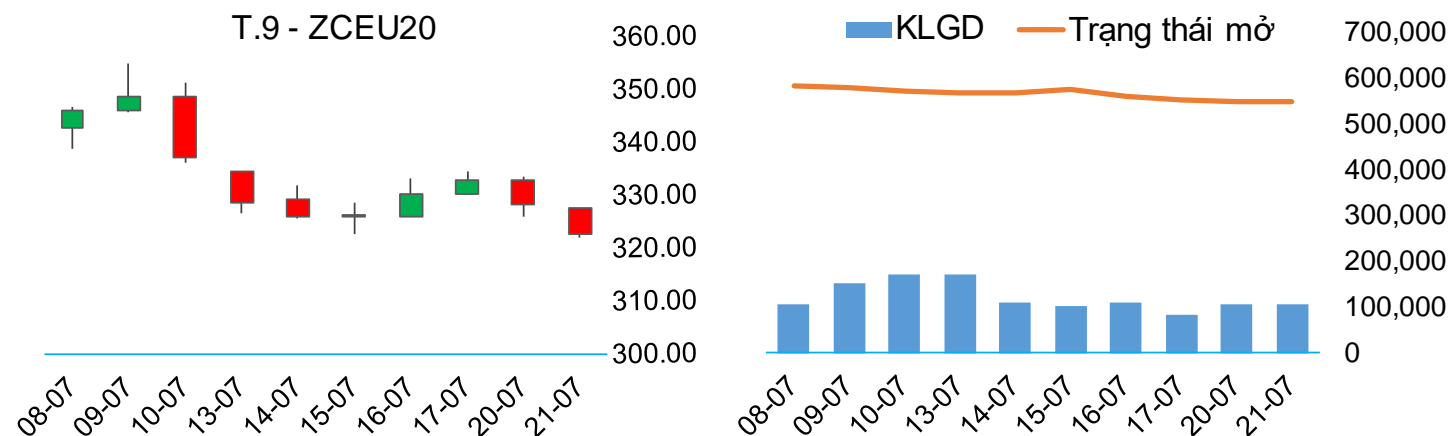
LÚA MỖ

▪ Giá Lúa mỳ tháng 09 đóng cửa tăng 1.10% lên 527.75 cents/giạ sau 3 phiên giảm mạnh liên tiếp. Việc Ai Cập, Jordan, Hàn Quốc tiếp tục mua hàng với mức giá cao hơn các lần trước, cộng với sản lượng lúa mỳ tại Thổ Nhĩ Kỳ được dự báo sẽ giảm trong niên vụ tới là nguyên nhân chủ yếu của việc giá tăng hôm qua.

➤ Kháng cự: 570 ; 590

➤ Hỗ trợ: 530 ; 520

BIỂU ĐỒ GIÁ



BIỂU ĐỒ GIÁ

