

BẢNG GIÁ
TIN TỨC
BẠC & BẠCH KIM
ĐỒNG & QUẶNG SẮT
BẢNG GIÁ THỊ TRƯỜNG NGÀY 21/07/2020

	Mã HĐ	Cao	Thấp	Đóng cửa	Δ	Δ%	KLGD
Bạc	SIEU20	21.725	20.315	21.557	+1.365	+6.76%	80,321
	SIEZ20	21.915	20.515	21.756	+1.368	+6.71%	3,946
Bạch kim	PLEV20	921.0	860.9	918.9	+61.0	+7.11%	8,393
	PLEF21	924.6	866.3	922.9	+59.7	+6.92%	56
Đồng	CPEU20	2.9750	2.9195	2.9580	+0.0425	+1.46%	59,308
	CPEZ20	2.9915	2.9390	2.9750	+0.0430	+1.47%	9,987
Quặng sắt	FEFQ20	109.10	105.74	108.10	+2.07	+1.95%	8,361
	FEFU20	106.20	102.80	105.22	+2.07	+2.01%	5,156

THỊ TRƯỜNG TÀI CHÍNH NGÀY 21/07/2020

	Đóng cửa	Δ%
Dow Jones	26,840.40	+0.60%
S&P500	3,257.30	+0.17%
Nasdaq	10,680.36	-0.81%
FTSE100	6,269.73	+0.13%
Shanghai Composite	3,320.89	+0.20%
Gold Spot	1,842	+1.44%
Dollar Index	95.12	-0.75%
US Dollar/ Brazil Real	5.1713	-2.95%
Dầu WTI (USD/thùng)	41.96	+2.82%
Dầu Brent (USD/thùng)	44.32	+2.40%

BẢNG GIÁ**TIN TỨC****BẠC & BẠCH KIM****ĐỒNG & QUẶNG SẮT**

ĐIỂM TIN THỊ TRƯỜNG 24 GIỜ QUA

- Doanh nghiệp khai thác hàng đầu Australia BHP trong ngày hôm qua đã công bố kết quả hoạt động trong năm tài chính 2019 - 2020 kết thúc ngày 30/06. Theo đó, sản lượng khai thác quặng sắt lũy kế từ đầu năm tài chính đạt 248.2 triệu tấn, tăng 4% so với năm ngoái. Sản lượng quặng sắt trong quý IV đạt 66.73 triệu tấn, tăng 7% so với cùng kỳ năm 2019.
- Ngoài ra, BHP cũng dự đoán mức sản lượng đồng giảm 5 – 14% trong năm tài chính tới, do sự suy giảm trong lực lượng lao động từ những tác động của Covid-19.
- Hai cuộc biểu tình riêng biệt của các công nhân tại nhà máy sản xuất thép ArcelorMittal Tây Ban Nha nhằm đòi quyền lợi về việc tăng lương và lương hưu, được công ty này xác định không tác động đến sản lượng.
- Tổng sản lượng nhập khẩu phế liệu sắt thép trong sáu tháng đầu năm của Đài Loan đạt 1.94 triệu tấn, tăng 20.83% so với cùng kỳ năm trước. Trong đó, hai quốc gia cung cấp chiếm thị phần lớn nhất là Hoa Kỳ và Nhật Bản, lần lượt ở mức 819,363 tấn và 680,059 tấn.
- Trong tháng 05/2020, số lượng đơn hàng thép cán phẳng và thép tấm Nhật Bản đã giảm 14.5% so với cùng kỳ năm 2019, cùng lúc giảm 6.4% so với tháng trước, xuống mức 682,000 tấn. Theo Liên đoàn sắt thép Nhật Bản, 74% các đơn hàng này dành cho thị trường nội địa, trong khi 26% còn lại dành cho thị trường xuất khẩu.

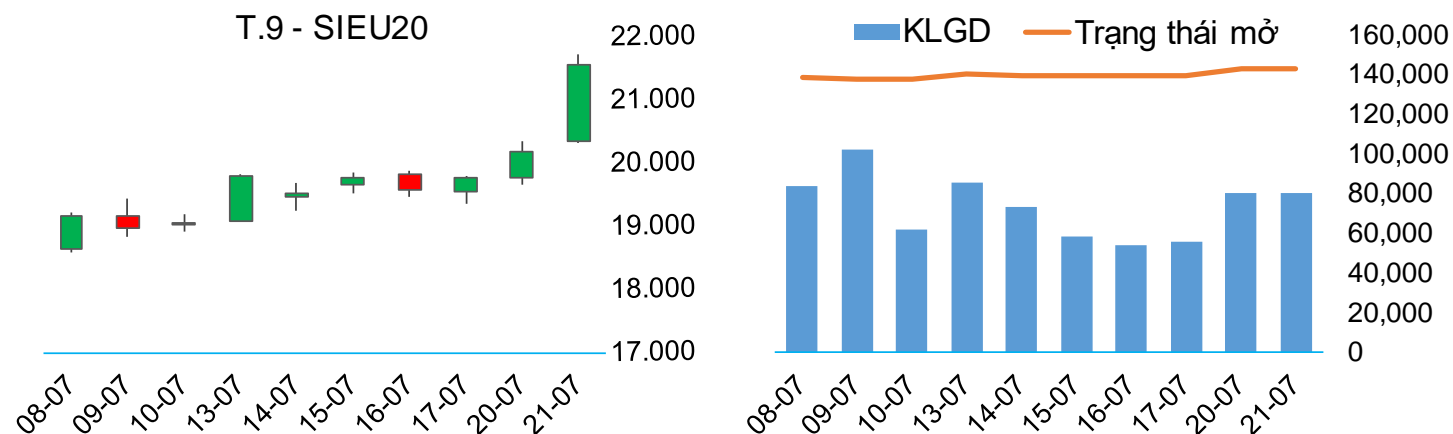
THÔNG TIN KINH TẾ VĨ MÔ

- Vàng thế giới hôm qua chứng kiến giá tăng lên mức cao nhất mọi thời đại, khi kết phiên ở mức 1,841 USD/ounce, do đồng đô-la mất giá và các loại lãi suất đang đi xuống.
- Chỉ số giá tiêu dùng (CPI) tháng 06/2020 tại Malaysia giảm 1.9% so với cùng kỳ năm 2019.
- Kim ngạch xuất khẩu Thái Lan trong năm 2020 được dự đoán sẽ giảm từ 8 – 10%, do tác động của dịch Covid-19 tới nhu cầu của các quốc gia trên toàn cầu.
- Ngân hàng Đầu tư Cơ sở hạ tầng châu Á (AIIB) tuyên bố sẽ hỗ trợ Pakistan với khoản vay trị giá 250 triệu USD để giúp đất nước Nam Á đối phó với hậu quả của đại dịch.
- Liên minh châu Âu EU đã thống nhất xây dựng quỹ hỗ trợ phục hồi hậu đại dịch trị giá 750 tỷ Euro.

BẢNG GIÁ
TIN TỨC
BẠC & BẠCH KIM
ĐỒNG & QUẶNG SẮT
BẠC

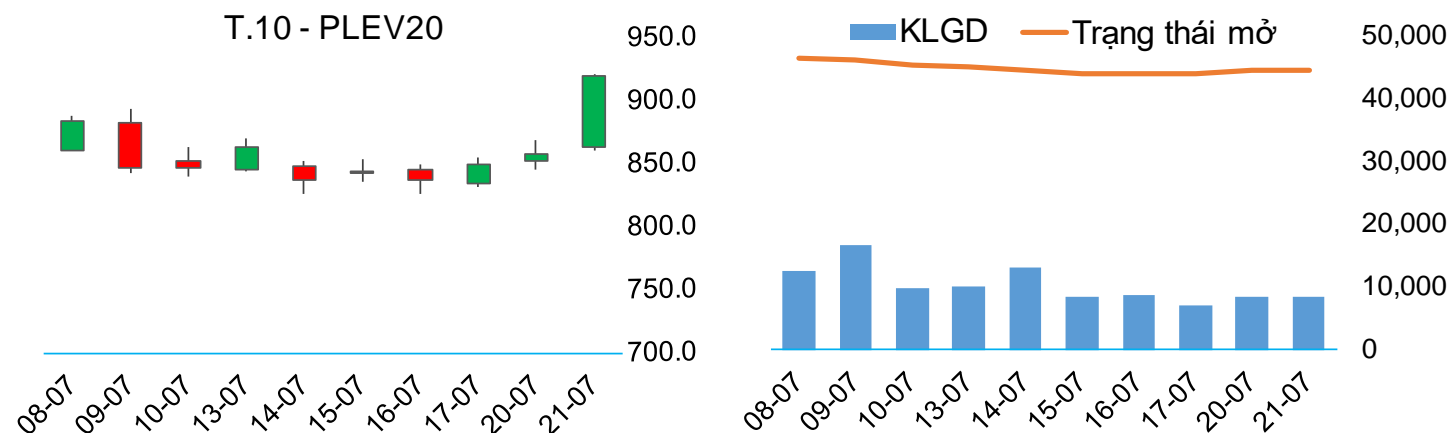
▪ Giá Bạc tháng 09 đóng cửa tăng với tốc độ rất mạnh 6.76%, lên mức 21.557 USD/ounce.

➤ Kháng cự: 22.083; 22.609 ➤ Hỗ trợ: 20.673; 19.789

BIỂU ĐỒ GIÁ

BẠCH KIM

▪ Giá Bạch kim giao tháng 10 tăng rất mạnh 7.11% lên mức 918.9 USD/ounce.

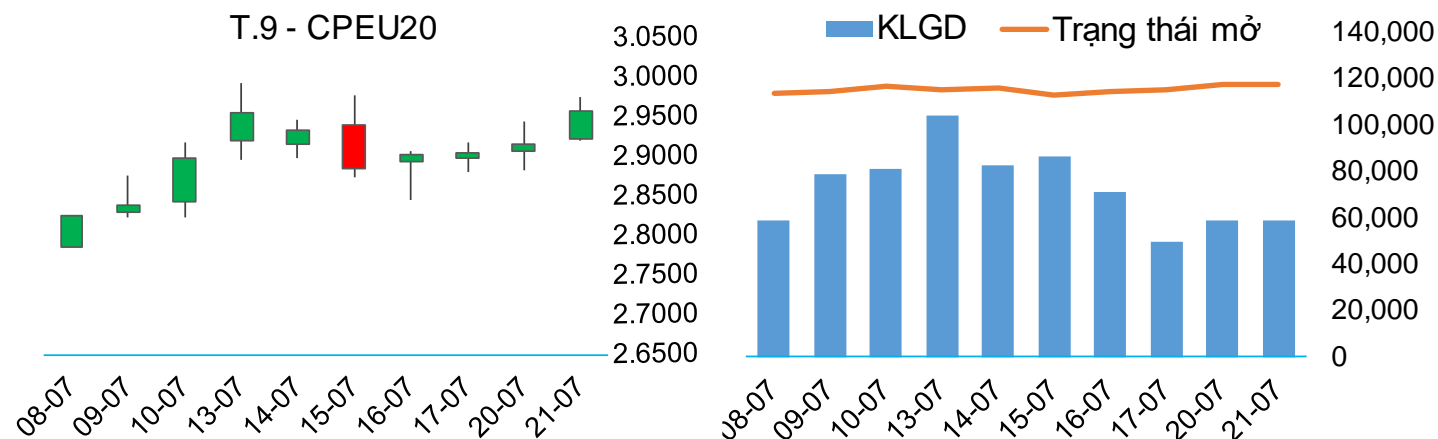
➤ Kháng cự: 939.63; 960.37 ➤ Hỗ trợ: 879.53; 840.17

BIỂU ĐỒ GIÁ


BẢNG GIÁ
TIN TỨC
BẠC & BẠCH KIM
ĐỒNG & QUẶNG SẮT
ĐỒNG

▪ Giá Đồng kỳ hạn tháng 09 tăng mạnh 1.46%, kết phiên lên mức 2.9580 USD/pound.

➤ Kháng cự: 2.9822; 3.0063 ➤ Hỗ trợ: 2.9267; 2.8953

BIỂU ĐỒ GIÁ

QUẶNG SẮT

▪ Giá Quặng sắt kỳ hạn tháng 09 đóng cửa tăng mạnh 1.95% lên mức 108.10 USD/tấn.

➤ Kháng cự: 109.55; 111.01 ➤ Hỗ trợ: 106.19; 104.29

BIỂU ĐỒ GIÁ
