

BẢNG GIÁ
TIN TỨC
THỜI TIẾT
ĐẬU TƯƠNG
NGÔ & LÚA MỖ
BẢNG GIÁ THỊ TRƯỜNG NGÀY 23/07/2020

	Mã HĐ	Cao	Thấp	Đóng cửa	Δ	Δ%	KLGD
Đậu tương	ZSEQ20	907.00	897.50	906.25	+7.00	+0.78%	26,710
	ZSEX20	901.00	893.50	900.00	+4.50	+0.50%	93,542
Khô đậu tương	ZMEQ20	291.2	286.7	290.4	+3.8	+1.33%	19,903
	ZMEZ20	298.6	294.3	297.9	+3.7	+1.26%	30,675
Dầu đậu tương	ZLEQ20	30.20	29.62	29.79	-0.14	-0.47%	22,908
	ZLEZ20	30.81	30.20	30.36	-0.16	-0.52%	43,514
Ngô	ZCEU20	329.50	325.00	328.00	+0.50	+0.15%	122,910
	ZCEZ20	336.75	332.50	335.50	+0.75	+0.22%	130,127
Lúa mỳ	ZWAU20	536.00	527.00	529.50	-5.00	-0.94%	59,562
	ZWAZ20	541.25	532.50	534.75	-5.00	-0.93%	27,199

THỊ TRƯỜNG TÀI CHÍNH NGÀY 23/07/2020

	Đóng cửa	Δ%
Dow Jones	26,652.33	-1.31%
S&P500	3,235.66	-1.23%
Nasdaq	10,461.42	-2.29%
FTSE100	6,211.44	+0.07%
Shanghai Composite	3,325.11	-0.24%
Gold Spot	1,887	+0.81%
Dollar Index	94.79	-0.21%
US Dollar/ Brazil Real	5.2112	+1.85%
Dầu WTI (USD/thùng)	41.07	-1.98%
Dầu Brent (USD/thùng)	43.34	-2.14%

BẢNG GIÁ**TIN TỨC****THỜI TIẾT****ĐẬU TƯƠNG****NGÔ & LÚA MỠ**

ĐIỂM TIN THỊ TRƯỜNG 24 GIỜ QUA

- Báo cáo Cung cầu tháng 7 của Hiệp hội ngũ cốc quốc tế – IGC dự báo sản lượng lúa mỳ thế giới 2020/21 ở mức 762 triệu tấn, giảm so với mức 768 triệu tấn trong báo cáo trước, và mức 762 triệu tấn năm ngoái.
- Theo Reuters, Nga đã vận chuyển hai tàu lúa mỳ tới Brazil trong tháng này với khối lượng tổng cộng 60,000 tấn và là hợp đồng đầu tiên trong năm 2020 giữa hai nước. Hợp đồng này nằm trong hạn ngạch nhập khẩu lúa mỳ miễn thuế của Brazil đang áp dụng với các nước bên ngoài khối Mercosur.
- Trung tâm thông tin ngũ cốc quốc gia Trung Quốc – CNGOIC báo cáo tồn kho đậu tương của nước này tăng từ 6.58 lên mức 6.85 triệu tấn trong tuần trước, trong bối cảnh số lượng tàu cập cảng vẫn lớn.
- Phòng ngũ cốc và hạt lấy dầu Paraguay, Cappro báo cáo ép dầu đậu tương của nước này trong nửa đầu năm 2020 đã đạt 1.64 triệu tấn, giảm 9.9%, tương đương 139,000 tấn so với cùng kỳ năm 2019.
- USDA chi nhánh Indonesia giảm nhẹ ước tính nhập khẩu lúa mỳ của nước này trong niên vụ 19/20 xuống mức 10.6 triệu tấn, so với mức 10.8 triệu tấn trong báo cáo tháng trước. Nhập khẩu lúa mỳ 20/21 của Indonesia dự báo sẽ đạt 10.8 triệu tấn.

BÁO CÁO ĐÁNG CHÚ Ý

- ❖ Báo cáo Bán hàng hàng ngày – Daily Export Sales:
 - Đã bán 132,000 tấn đậu tương niên vụ 2020/2021 cho Trung Quốc.
- ❖ Báo cáo Bán hàng Xuất khẩu của USDA:
 - Bán hàng đậu tương tuần trước đạt 365,200 tấn, tăng rất mạnh 17% so với tuần trước và giảm 31% so với trung bình 4 tuần.
 - Bán hàng ngô tuần trước đạt 220,600 tấn, giảm rất mạnh so với tuần trước và giảm 65% so với trung bình 4 tuần. Giao hàng ngô đạt 1.05 triệu tấn, tăng 4% so với tuần trước đó nhưng lại giảm 13% so với trung bình 4 tuần.
 - Bán hàng lúa mỳ tuần trước đạt 616,700 tấn, giảm 19% so với tuần trước nhưng lại tăng 24% so với trung bình 4 tuần.

BẢNG GIÁ
TIN TỨC
THỜI TIẾT
ĐẬU TƯƠNG
NGÔ & LÚA MỠ

THỜI TIẾT CÁC VÙNG SẢN XUẤT LỚN

❖ Mỹ:

- Tại Trung Tây, thời tiết có vùng mưa nhỏ và hẹp ở phía tây và phía bắc trong vòng 48 giờ tới. Sau đó mưa sẽ diễn ra trên diện rộng hơn ở trung tâm vùng vào cuối tuần này và đầu tuần sau. Nhìn chung, lượng mưa tại các vùng sản xuất ngô và đậu tương lớn nhất tại Mỹ đang thấp hơn so với bình thường.

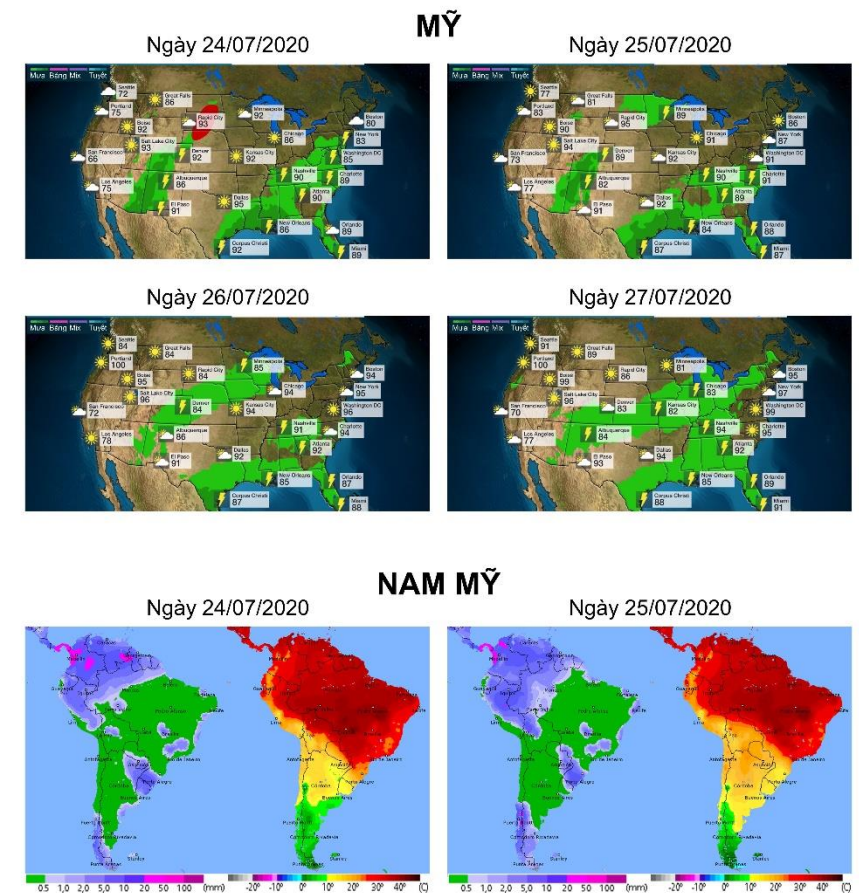
❖ Brazil:

- Toàn bộ khu vực miền trung Brazil đều hầu như khô ráo trong vòng 3 – 5 ngày tới.
- Tại miền nam, mưa ở Rio Grande do Sul vẫn sẽ duy trì trong vòng 2 ngày tới, nhưng vùng mưa này sẽ không di chuyển lên trên phía bắc Parana như các dự báo trước đó. Từ ngày chủ nhật, miền nam Brazil sẽ hoàn toàn khô ráo trở lại.

❖ Argentina:

- Argentina đã khô ráo trở lại và các vùng sản xuất lớn sẽ không có mưa trong vòng 48 giờ tới, trước khi mưa xuất hiện nhiều hơn ở phía nam kể từ ngày chủ nhật.

BẢN ĐỒ THỜI TIẾT MÙA VỤ



BẢNG GIÁ
TIN TỨC
THỜI TIẾT
ĐẬU TƯƠNG
NGÔ & LÚA MỠ

ĐẬU TƯƠNG

- Giá Đậu tương tháng 08 đóng cửa tăng 0.78% lên 906.25 cents/giạ do tác động từ đơn hàng 132,000 tấn đậu tương của Mỹ cho Trung Quốc trong Báo cáo Bán hàng hàng ngày của Bộ Nông nghiệp Hoa Kỳ. Đây đã là đơn hàng lớn thứ 7 liên tiếp của nước này trong 10 ngày qua.

➤ Kháng cự: 900 ; 920

➤ Hỗ trợ: 875 ; 860

KHÔ ĐẬU TƯƠNG & DẦU ĐẬU TƯƠNG

- Giá Khô đậu tương tháng 08 đóng cửa tăng 1.33% lên 290.4 USD/tấn do giá đậu tương tiếp tục tăng.

➤ Kháng cự: 292 ; 300

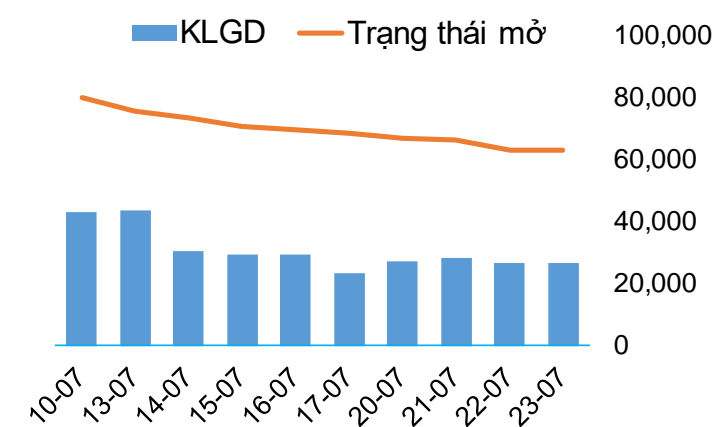
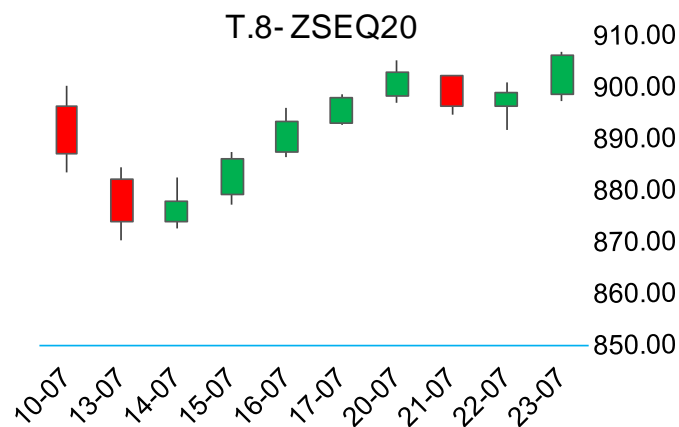
➤ Hỗ trợ: 284 ; 280

- Giá Dầu đậu tương tháng 08 đóng cửa giảm 0.47% xuống 29.79 cents/pound ảnh hưởng bởi mức giảm chung của thị trường dầu thô thế giới.

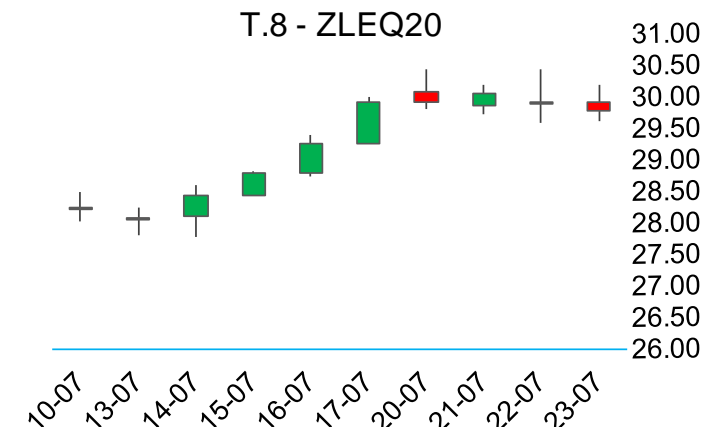
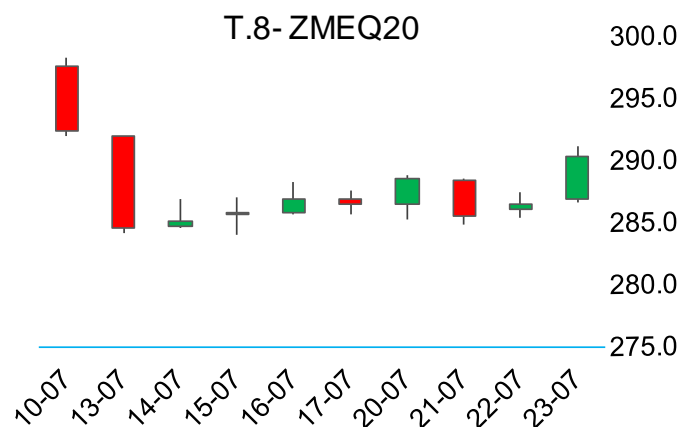
➤ Kháng cự: 29.5 ; 30.5

➤ Hỗ trợ: 28.5 ; 27.0

BIỂU ĐỒ GIÁ



BIỂU ĐỒ GIÁ



BẢNG GIÁ
TIN TỨC
THỜI TIẾT
ĐẬU TƯƠNG
NGÔ & LÚA MỠ

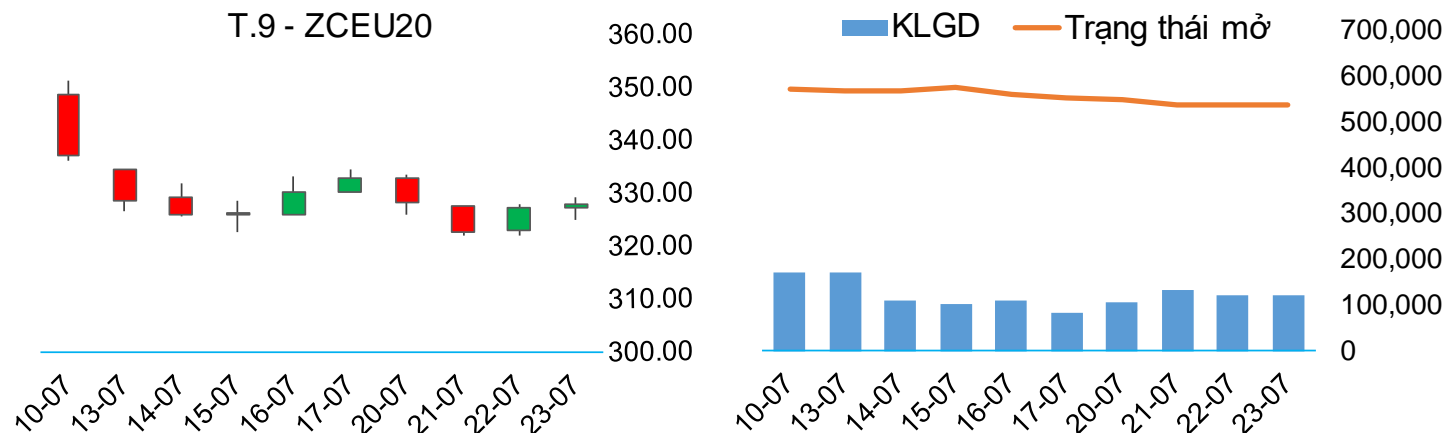
NGÔ

▪ Giá Ngô tháng 09 đóng cửa tăng 0.15% lên 328.00 cents/giạ. Thời tiết khô hạn tại các khu vực gieo trồng ngô của Mỹ tiếp tục được xác nhận gia tăng trong báo cáo Hạn hán của NOAA hôm qua, khiến giá quay đầu tăng trở lại trong phiên tối, sau khi đã giảm đáng kể trong phiên sáng.

➤ Kháng cự: 335 ; 352

➤ Hỗ trợ: 325 ; 315

BIỂU ĐỒ GIÁ



LÚA MỠ

▪ Giá Lúa mỳ tháng 9 đóng cửa giảm 0.94% xuống 529.50 cents/giạ do tác động từ số liệu bán hàng và giao hàng đều thấp đi trong báo cáo Bán hàng Xuất khẩu hàng tuần của USDA.

➤ Kháng cự: 570 ; 590

➤ Hỗ trợ: 530 ; 520

BIỂU ĐỒ GIÁ

