

**BẢNG GIÁ**
**TIN TỨC**
**BẠC & BẠCH KIM**
**ĐỒNG & QUẶNG SẮT**
**BẢNG GIÁ THỊ TRƯỜNG NGÀY 24/07/2020**

	Mã HĐ	Cao	Thấp	Đóng cửa	Δ	Δ%	KLGD
Bạc	SIEU20	23.185	22.580	<b>22.850</b>	-0.138	-0.60%	111,991
	SIEZ20	23.400	22.800	<b>23.080</b>	-0.128	-0.55%	5,754
Bạch kim	PLEV20	967.0	932.6	<b>956.0</b>	-7.8	-0.81%	11,356
	PLEF21	971.1	942.5	<b>962.4</b>	-7.5	-0.77%	123
Đồng	CPEU20	2.9305	2.8665	<b>2.8925</b>	-0.0460	-1.57%	80,308
	CPEZ20	2.9475	2.8850	<b>2.9095</b>	-0.0450	-1.52%	9,784
Quặng sắt	FEFQ20	108.00	105.09	<b>106.27</b>	-1.98	-1.83%	9,167
	FEFU20	105.10	102.20	<b>103.44</b>	-1.94	-1.84%	4,138

**THỊ TRƯỜNG TÀI CHÍNH NGÀY 24/07/2020**

	Đóng cửa	Δ%
Dow Jones	<b>26,469.89</b>	-0.68%
S&P500	<b>3,215.63</b>	-0.62%
Nasdaq	<b>10,363.18</b>	-0.94%
FTSE100	<b>6,123.82</b>	-1.41%
Shanghai Composite	<b>3,196.77</b>	-3.86%
Gold Spot	<b>1,901</b>	+0.75%
Dollar Index	<b>94.44</b>	-0.27%
US Dollar/ Brazil Real	<b>5.2329</b>	+0.42%
Dầu WTI (USD/thùng)	<b>41.29</b>	+0.54%
Dầu Brent (USD/thùng)	<b>43.34</b>	+0.07%

BẢNG GIÁ

TIN TỨC

BẠC & BẠCH KIM

ĐỒNG & QUẶNG SẮT

## ĐIỂM TIN THỊ TRƯỜNG 24 GIỜ QUA

- Kết quả hoạt động của tập đoàn Hòa Phát được công bố cuối tuần qua đã cho thấy lãi ròng của doanh nghiệp trong quý 02/2020 đạt 118.78 triệu USD, tăng tới 34% so với cùng kỳ năm trước và cũng là mức tăng trưởng theo quý cao nhất trong gần 30 năm. Ngoài ra, doanh thu của Hòa Phát cũng tăng 35% lên mức 892.76 triệu USD.

Lũy kế trong 6 tháng đầu năm, Hòa Phát ghi nhận doanh thu đạt 1.73 tỉ USD tăng 29%, trong khi lãi ròng tăng 31% lên mức 218.19 triệu USD so với cùng kỳ năm 2019.

- Theo Reuters, sản lượng nhập khẩu tinh quặng đồng từ Hoa Kỳ của Trung Quốc tăng mạnh, cao nhất kể từ tháng 09/2018 khi đạt 30,734 tấn. Sản lượng nhập khẩu từ Mỹ chiếm 1.93% tổng sản lượng nhập khẩu đồng Trung Quốc, với 1.59 triệu tấn.

- Số ca tử vong do Covid-19 tại nhà máy thép ArcelorMittal tại Lazaro Cardenas, Mexico đã tăng lên con số 21 người, số liệu được cung cấp do công đoàn công nhân thép. Tình trạng đáng báo động này đã khiến các nhà lãnh đạo ra quyết định đóng một phần của mỏ, trong nỗ lực dập tắt sự lây lan khủng khiếp của virus.

- Đập chất thải Itabirucu trong quần thể Itabira của Vale sẽ tiếp tục tạm ngưng hoạt động ít nhất là cho đến năm 2021, theo một thông báo mới nhất của công ty.

## THÔNG TIN KINH TẾ VĨ MÔ

- Giá Vàng ngày hôm nay đã đạt mức cao nhất mọi thời đại, vượt qua mức kỷ lục 1920 USD/ounce năm 2011, khi tình hình bất ổn toàn cầu gia tăng.

- Đại dịch Covid-19 đã gây ảnh hưởng nghiêm trọng tới chi tiêu của các doanh nghiệp Nhật Bản, khi chi phí vốn trong quý I chỉ tăng 0.1% so với mức 4.3% được dự báo trước đó.

- Tỷ lệ lạm phát tại Australia giảm kỷ lục trong quý II, với chỉ số giá tiêu dùng giảm 2%, do các biện pháp hỗ trợ về y tế của chính phủ nước này.

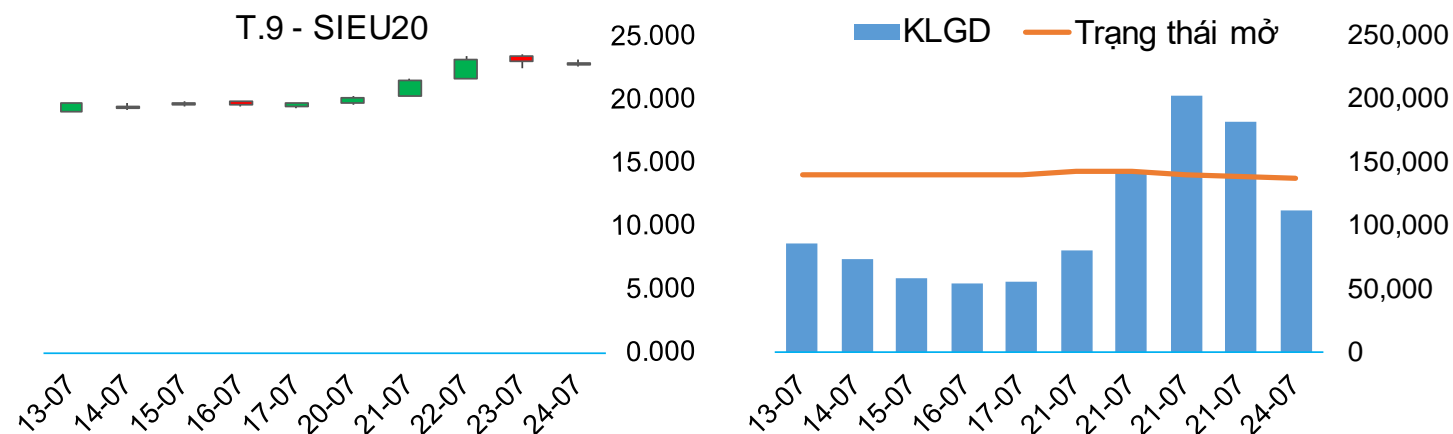
- Trung Quốc tăng cường bổ sung sinh viên mới tốt nghiệp vào các vị trí tại doanh nghiệp quốc doanh khi Covid-19 tác động đến việc làm tại các công ty tư nhân.

- Nam Phi gia hạn các khoản vay cho các doanh nghiệp gặp tình trạng khó khăn do Covid-19.

**BẢNG GIÁ**
**TIN TỨC**
**BẠC & BẠCH KIM**
**ĐỒNG & QUẠNG SẮT**
**BẠC**

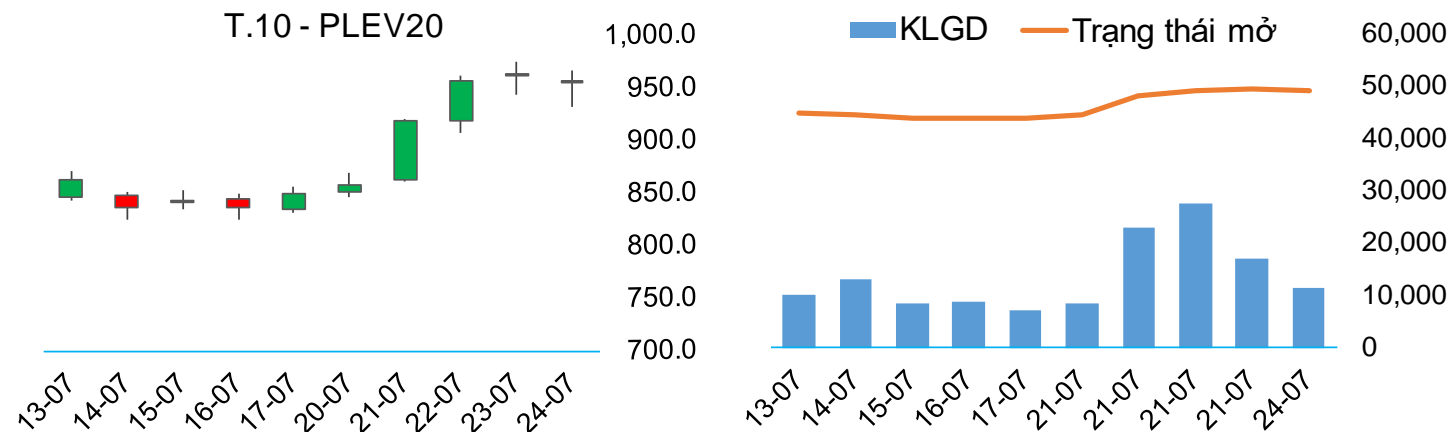
▪ Giá Bạc kỳ hạn tháng 09 giảm nhẹ 0.6%, kết phiên xuống mức 22.850 USD/ounce, được hỗ trợ bởi hoạt động mở cửa trở lại của các nền kinh tế toàn cầu và sự phát hành gói hỗ trợ kinh tế của liên minh EU.

➤ Kháng cự: 23.163; 23.477 ➤ Hỗ trợ: 22.558; 22.267

**BIỂU ĐỒ GIÁ**

**BẠCH KIM**

▪ Giá Bạch kim kỳ hạn tháng 10 giảm nhẹ ở mức 0.81% xuống 956.0 USD/ounce trước áp lực chốt lời của giới đầu tư, khi kim loại này đã trải qua những phiên tăng mạnh liên tiếp trong tuần qua.

➤ Kháng cự: 971.13; 986.27 ➤ Hỗ trợ: 936.73; 917.47

**BIỂU ĐỒ GIÁ**


**BẢNG GIÁ**
**TIN TỨC**
**BẠC & BẠCH KIM**
**ĐỒNG & QUẶNG SẮT**

## ĐỒNG

▪ Giá Đồng kỳ hạn tháng 09 giảm 1.57% xuống mức 2.8925 USD/pound do tình hình căng thẳng chính trị giữa hai cường quốc Mỹ-Trung gây áp lực trực tiếp lên kim loại này.

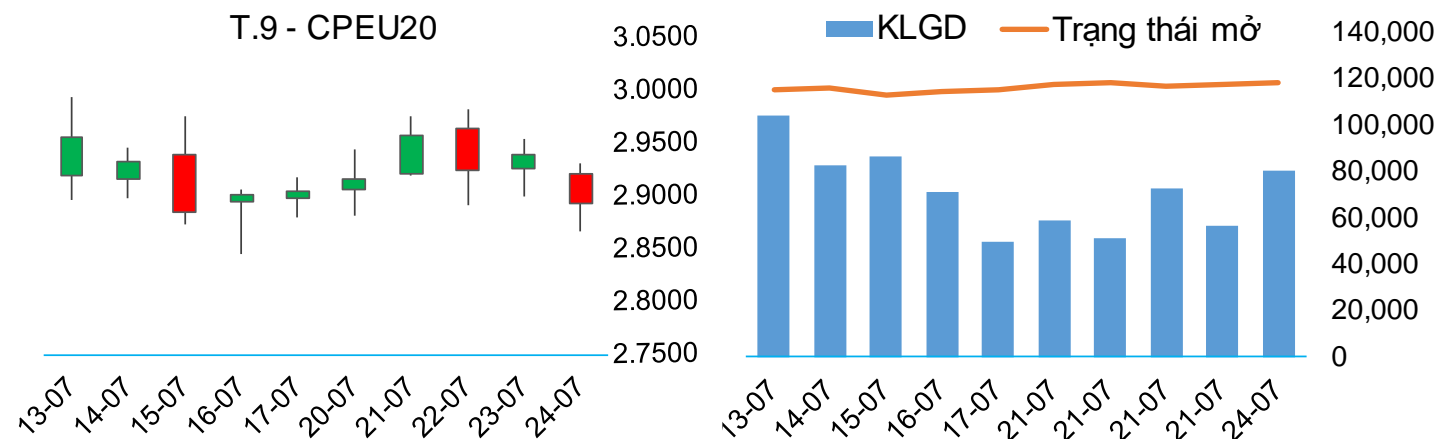
➤ Kháng cự: 2.9265; 2.9605 ➤ Hỗ trợ: 2.8625; 2.8325

## QUẶNG SẮT

▪ Giá Quặng sắt kỳ hạn tháng 08 đóng cửa giảm 1.83% xuống mức 106.27 USD/tấn do nhu cầu nhập quặng sắt sụt giảm tại các nhà máy sản xuất thép tại Mỹ, trong bối cảnh các nhà máy vẫn đang bán thép cuộn cán nóng cho người mua với mức giá ưu đãi.

➤ Kháng cự: 107.82; 109.36 ➤ Hỗ trợ: 104.91; 103.54

## BIỂU ĐỒ GIÁ



## BIỂU ĐỒ GIÁ

