

BẢNG GIÁ
TIN TỨC
THỜI TIẾT
ĐẬU TƯƠNG
NGÔ & LÚA MỖ
BẢNG GIÁ THỊ TRƯỜNG NGÀY 28/07/2020

	Mã HĐ	Cao	Thấp	Đóng cửa	Δ	Δ%	KLGD
Đậu tương	ZSEX20	896.50	883.00	887.50	-12.25	-1.36%	131,129
	ZSEF21	901.25	889.00	893.25	-12.00	-1.33%	24,055
Khô đậu tương	ZMEZ20	301.3	296.4	297.5	-4.0	-1.33%	38,809
	ZMEF21	301.7	297.6	298.7	-3.8	-1.26%	5,394
Dầu đậu tương	ZLEZ20	30.05	29.56	29.92	-0.22	-0.73%	51,928
	ZLEF21	30.22	29.78	30.13	-0.24	-0.79%	7,841
Ngô	ZCEZ20	332.50	329.00	330.00	-4.50	-1.35%	125,551
	ZCEH21	343.50	340.00	341.25	-4.25	-1.23%	22,330
Lúa mỳ	ZWAU20	529.75	519.25	523.50	-4.25	-0.81%	51,347
	ZWAZ20	536.25	526.00	530.25	-4.50	-0.84%	23,176

THỊ TRƯỜNG TÀI CHÍNH NGÀY 28/07/2020

	Đóng cửa	Δ%
Dow Jones	26,379.28	-0.77%
S&P500	3,218.44	-0.65%
Nasdaq	10,402.09	-1.27%
FTSE100	6,129.26	+0.40%
Shanghai Composite	3,227.96	+0.71%
Gold Spot	1,959	+0.88%
Dollar Index	93.70	+0.03%
US Dollar/ Brazil Real	5.1533	+0.17%
Dầu WTI (USD/thùng)	41.04	-1.35%
Dầu Brent (USD/thùng)	43.22	-0.44%

BẢNG GIÁ**TIN TỨC****THỜI TIẾT****ĐẬU TƯƠNG****NGÔ & LÚA MỖ**

ĐIỂM TIN THỊ TRƯỜNG 24 GIỜ QUA

- Ủy ban thương mại Rosario (BCR) hay còn gọi là Rosario Exchange dự báo xuất khẩu lúa mỳ của Argentina trong niên vụ 20/21 ở mức 11.5 triệu tấn, giảm 6.5% so với mức xuất khẩu dự kiến trong niên vụ 19/20.
- Theo dự đoán của hãng tư vấn Arc Mercosul, diện tích gieo trồng đậu tương niên vụ tới (bắt đầu từ tháng 9 năm nay) sẽ đạt kỷ lục 38.34 triệu héc-ta, tăng 3.8% so với niên vụ trước.
- Bộ nông nghiệp Nga báo cáo thu hoạch lúa mỳ của nước này hiện đã đạt 41.8 triệu tấn với, so với 41.2 triệu tấn đã thu hoạch cùng kỳ năm ngoái.
- GASC của Ai Cập thông báo đã mua 350,000 tấn lúa mỳ Nga và 120,000 tấn lúa mỳ Ukraina thông qua buổi đấu thầu vừa kết thúc, với giá trung bình ở mức \$228.49/tấn CFR.
- Hãng tư vấn Strategie Grains dự báo sản lượng lúa mỳ mềm của các nước châu Âu trong niên vụ 20/21 ở dưới mức 130 triệu tấn, giảm mạnh so với mức 147 triệu tấn đã thu hoạch trong niên vụ trước.
- Các chuyên gia nông nghiệp tại Mỹ dự báo, năng suất lúa mỳ vụ xuân tại bang North Dakota, bang chiếm đến 50% sản lượng, sẽ chỉ ở mức 45 giạ/mẫu, giảm gần 10% so với mức 49 giạ/mẫu năm ngoái, dẫn đến sản lượng ước tính đạt 263 triệu giạ.

BÁO CÁO ĐÁNG CHÚ Ý

- ❖ Báo cáo của Hải quan Brazil:
 - Xuất khẩu đậu tương trong tuần thứ 4 của tháng 7 đạt 2.55 triệu tấn, nâng tổng xuất khẩu từ đầu tháng 7 đến hết 26/07 đạt 8.73 triệu tấn.
 - Xuất khẩu ngô trong 4 tuần đầu tháng 7 ở mức 2.74 triệu tấn, tăng 1 triệu tấn trong tuần vừa rồi.
- ❖ South African Grain Info Service – SAGIS báo cáo:
 - Tồn kho ngô cuối tháng 6 của Nam Phi ở mức 3.93 triệu tấn, tăng rất mạnh so với mức 1.34 triệu tấn cuối tháng 5.
 - Xuất khẩu ngô Nam Phi trong tháng 6 ước tính đạt 656,316 tấn, tăng hơn 3 lần so với 177,883 tấn đã xuất khẩu trong tháng 5.

BẢNG GIÁ

TIN TỨC

THỜI TIẾT

ĐẬU TƯƠNG

NGÔ & LÚA MỖ

THỜI TIẾT CÁC VÙNG SẢN XUẤT LỚN

❖ Mỹ:

- Tại Trung Tây, mưa tiếp tục duy trì tại các bang phía nam với lượng nhỏ – trung bình đến hết ngày mai. Cuối tuần mưa sẽ giảm đáng kể và chỉ xuất hiện lác đác ở một vài khu vực.
- Vùng đồng bằng phía nam có mưa chủ yếu ở bang Kansas và Oklahoma trong 2 ngày tới.

❖ Brazil:

- Toàn bộ khu vực miền trung Brazil sẽ không có mưa đến hết tuần này.
- Tại miền nam, chỉ còn mưa không đáng kể ở Parana trong hôm nay, còn khu vực còn lại đều khô ráo.

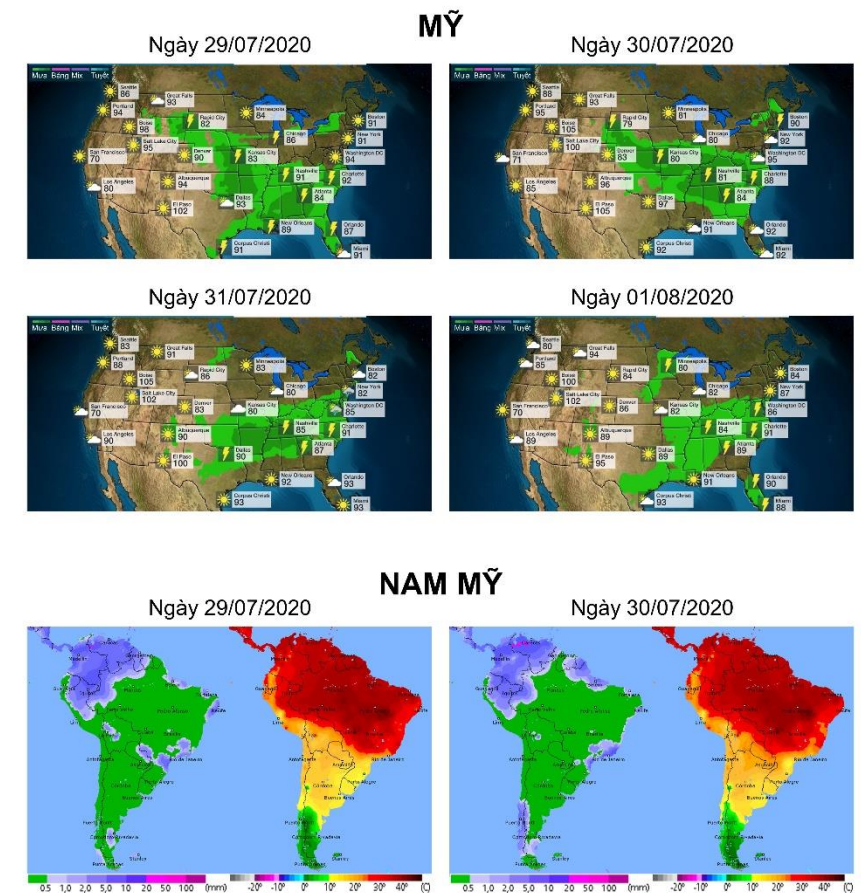
❖ Argentina:

- Khô hạn tại Argentina đang tiếp tục kéo dài, gây ảnh hưởng đáng kể đến mùa vụ lúa mì đang diễn ra.

❖ Các vùng gieo trồng lớn khác:

- Pháp và Đức có mưa không đáng kể.

BẢN ĐỒ THỜI TIẾT MÙA VỤ



BẢNG GIÁ
TIN TỨC
THỜI TIẾT
ĐẬU TƯƠNG
NGÔ & LÚA MỸ

ĐẬU TƯƠNG

▪ Đậu tương tháng 11 đóng cửa giảm 1.36% xuống 887.50 cents/giạ do tác động từ chất lượng tốt – tuyệt vời tăng 3% trong báo cáo Tiến độ mùa vụ hàng tuần của Bộ Nông nghiệp Hoa Kỳ (USDA).

➤ Kháng cự: 900 ; 925

➤ Hỗ trợ: 880 ; 860

KHÔ ĐẬU TƯƠNG & DẦU ĐẬU TƯƠNG

▪ Khô đậu tương tháng 12 giảm 1.33% xuống 297.5 USD/tấn cùng với đà giảm của giá đậu tương.

➤ Kháng cự: 300 ; 310

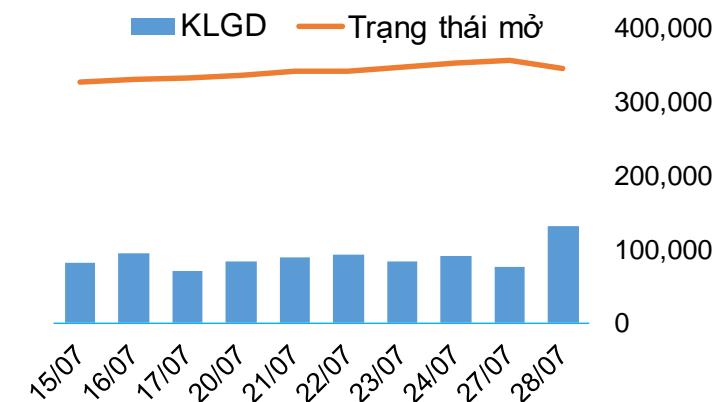
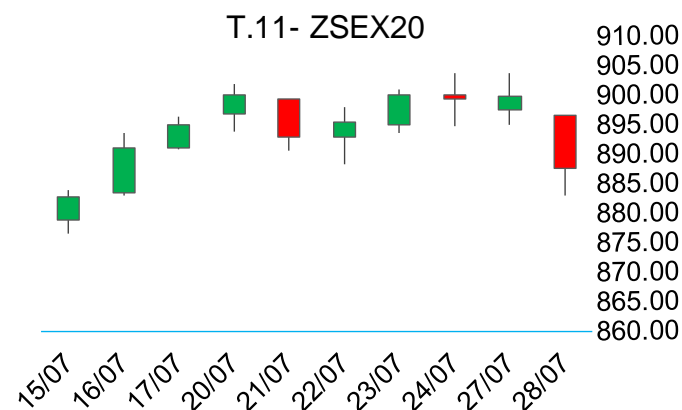
➤ Hỗ trợ: 290 ; 280

▪ Dầu đậu tương tháng 12 giảm 0.73% xuống 29.92 cents/pound, ảnh hưởng từ mức giảm mạnh của giá dầu cọ và giá dầu thế giới

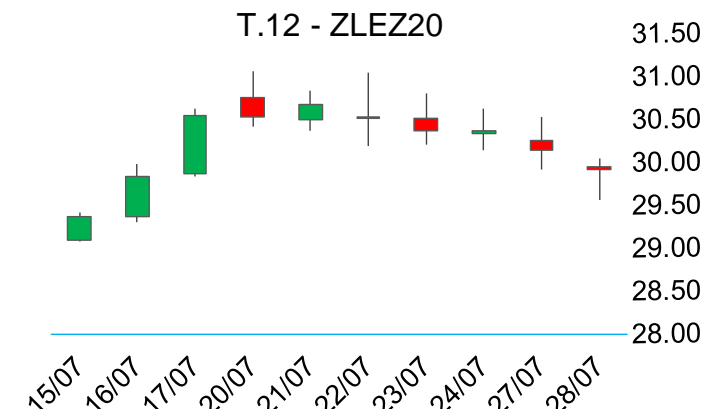
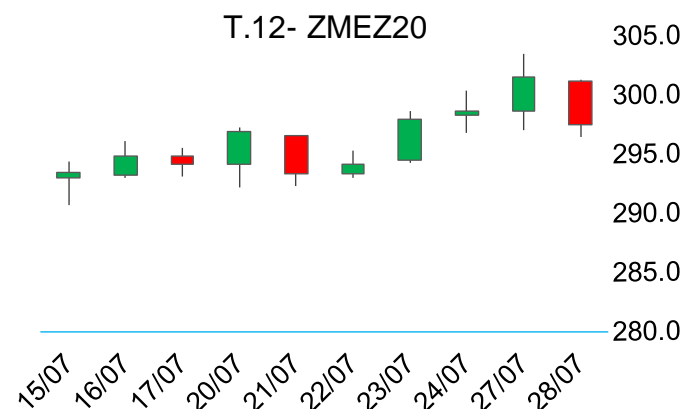
➤ Kháng cự: 31 ; 32.5

➤ Hỗ trợ: 29.5 ; 28

BIỂU ĐỒ GIÁ



BIỂU ĐỒ GIÁ



BẢNG GIÁ
TIN TỨC
THỜI TIẾT
ĐẬU TƯƠNG
NGÔ & LÚA MỖ

NGÔ

▪ Ngô tháng 12 đóng cửa giảm 1.35% xuống 330.00 cents/giạ cũng do tác động từ báo cáo Tiến độ mùa vụ hàng tuần của USDA, cho thấy chất lượng tốt – tuyệt vời của mùa vụ ngô tuần vừa rồi đã tăng mạnh 3%. Đây là mức tăng khá bất ngờ, nằm ngoài dự đoán của thị trường.

➤ Kháng cự: 350 ; 370

➤ Hỗ trợ: 330 ; 315

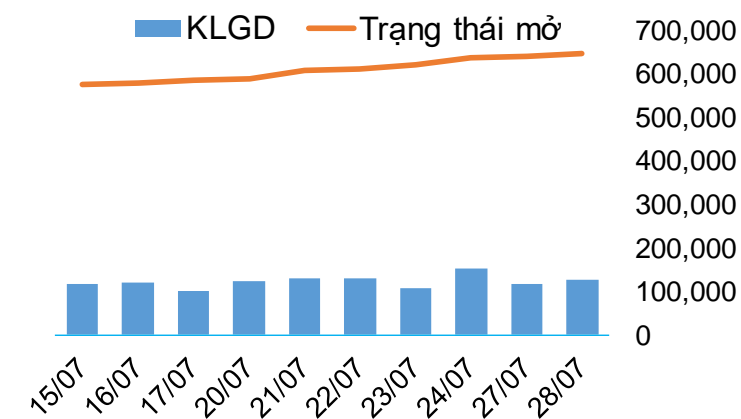
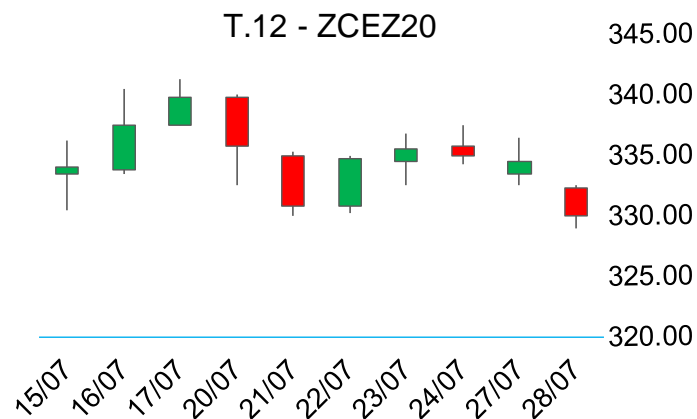
LÚA MỖ

▪ Lúa mỳ tháng 9 giảm 0.81% xuống 523.50 cents/giạ, ảnh hưởng từ mức tăng 2% chất lượng trong báo cáo Tiến độ mùa vụ hàng tuần của USDA, cùng thông tin thu hoạch lúa mỳ tại Nga đang diễn ra nhanh hơn so với giai đoạn trước.

➤ Kháng cự: 550 ; 570

➤ Hỗ trợ: 525 ; 500

BIỂU ĐỒ GIÁ



BIỂU ĐỒ GIÁ

