

BẢNG GIÁ
TIN TỨC
THỜI TIẾT
ĐẬU TƯƠNG
NGÔ & LÚA MỠ
BẢNG GIÁ THỊ TRƯỜNG NGÀY 05/08/2020

	Mã HĐ	Cao	Thấp	Đóng cửa	Δ	Δ%	KLGD
Đậu tương	ZSEX20	884.75	876.25	878.75	-3.00	-0.34%	127,561
	ZSEF21	891.25	883.50	885.25	-2.75	-0.31%	27,863
Khô đậu tương	ZMEZ20	293.0	289.8	290.2	-1.2	-0.41%	55,963
	ZMEF21	294.5	291.5	291.9	-1.0	-0.34%	7,604
Dầu đậu tương	ZLEZ20	31.27	30.81	31.13	+0.08	+0.26%	61,017
	ZLEF21	31.42	30.99	31.30	+0.09	+0.29%	8,363
Ngô	ZCEZ20	323.50	320.75	323.25	+3.00	+0.94%	208,253
	ZCEH21	335.50	332.75	335.50	+3.25	+0.98%	51,493
Lúa mỳ	ZWAU20	512.75	506.00	510.75	+2.50	+0.49%	82,315
	ZWAZ20	520.00	513.25	517.50	+1.00	+0.19%	63,510

THỊ TRƯỜNG TÀI CHÍNH NGÀY 05/08/2020

	Đóng cửa	Δ%
Dow Jones	27,201.52	+1.39%
S&P500	3,327.77	+0.64%
Nasdaq	10,998.40	+0.52%
FTSE100	6,104.72	+1.14%
Shanghai Composite	3,377.56	+0.17%
Gold Spot	2,039	+1.06%
Dollar Index	92.87	-0.55%
US Dollar/ Brazil Real	5.2902	+0.00%
Dầu WTI (USD/thùng)	42.19	+1.18%
Dầu Brent (USD/thùng)	45.17	+1.67%

BẢNG GIÁ**TIN TỨC****THỜI TIẾT****ĐẬU TƯƠNG****NGÔ & LÚA MỠ**

ĐIỂM TIN THỊ TRƯỜNG 24 GIỜ QUA

- Hãng tư vấn APK-Info cho biết, thời tiết thiếu mưa ở khu vực miền trung và miền nam Ukraina đang gây bất lợi cho việc gieo trồng vụ đông sắp tới. Theo các nhà dự báo thời tiết nước này, độ ẩm của tầng đất mặt và tầng đất phụ đã hoàn toàn cạn kiệt.
- Chính phủ Brazil và Paraguay tiếp tục đồng ý xả đập thủy điện Itaipu lần thứ 2 sau vài tháng, để nâng mực nước phía hạ nguồn sông Parana. Thời gian xả đập lần này sẽ kéo dài từ ngày 3/8 – 16/8.
- Hãng tư vấn IHS Markit, thường được biết đến dưới tên IEG Vantage, dự báo sản lượng ngô năm nay của Mỹ sẽ ở mức 15.036 tỷ giạ (~ 381.91 triệu tấn), với năng suất trung bình ở mức 179.0 giạ/mẫu.
- Hãng tư vấn FarmLink dự báo sản lượng lúa mỳ niên vụ 20/21 của Canada ở mức 39 triệu tấn gồm 31.9 triệu tấn lúa mỳ và 7.0 triệu tấn lúa mỳ Durum, cao nhất từ trước đến nay và vượt qua kỷ lục 37.6 triệu tấn trước đó của năm 2013 do điều kiện thời tiết thuận lợi trong phần lớn thời gian phát triển của cây trồng.
- Bộ kinh tế Ukraina cho biết, các loại ngũ cốc của nước này trong niên vụ 20/21 hiện đạt 2.96 triệu tấn, giảm 25.3% so với cùng kỳ 2019 do xuất khẩu ngô giảm mạnh.

BÁO CÁO ĐÁNG CHÚ Ý

- ❖ Báo cáo Bán hàng hàng ngày – Daily Export Sales:
 - Đã bán 192,000 tấn đậu tương niên vụ 2020/2021 cho Trung Quốc.
- ❖ Báo cáo Cơ quan thông tin năng lượng Mỹ – EIA:
 - Sản lượng ethanol của Mỹ đạt mức 931,000 thùng mỗi ngày trong tuần trước, giảm so với mức 958,000 thùng (barrel) trong báo cáo trước đó.
 - Tồn kho ethanol tại Mỹ báo cáo đạt 20.3 triệu thùng, tăng nhẹ so với tuần trước nhưng vẫn thấp hơn mức 23.1 triệu thùng cùng kỳ năm ngoái.
- ❖ Tổ chức xuất khẩu ngũ cốc Brazil – ANEC dự báo xuất khẩu đậu tương của Brazil trong tháng 8 sẽ đạt mức 6.72 triệu tấn, giảm mạnh so với mức 10.37 triệu tấn đã xuất khẩu trong tháng 7 theo số liệu từ Hải quan nước này.

BẢNG GIÁ
TIN TỨC
THỜI TIẾT
ĐẬU TƯƠNG
NGÔ & LÚA MỖ

THỜI TIẾT CÁC VÙNG SẢN XUẤT LỚN

❖ Mỹ:

- Tại Trung Tây, mưa bắt đầu xuống hiện từ mai ở khu vực phía bắc, cuối tuần chỉ có mưa chủ yếu tại bang Minnesota với lượng nhỏ, các khu vực khác thời tiết hầu như khô ráo.
- Vùng đồng bằng phía nam vẫn tiếp tục khô hạn kéo dài.

❖ Brazil:

- Tại miền trung, không có mưa trên toàn khu vực cho đến giữa tháng 8.
- Tại miền nam, thời tiết khô tại Parana và Rio Grande do Sul đang giúp đẩy nhanh tốc độ thu hoạch ngô vụ 2.

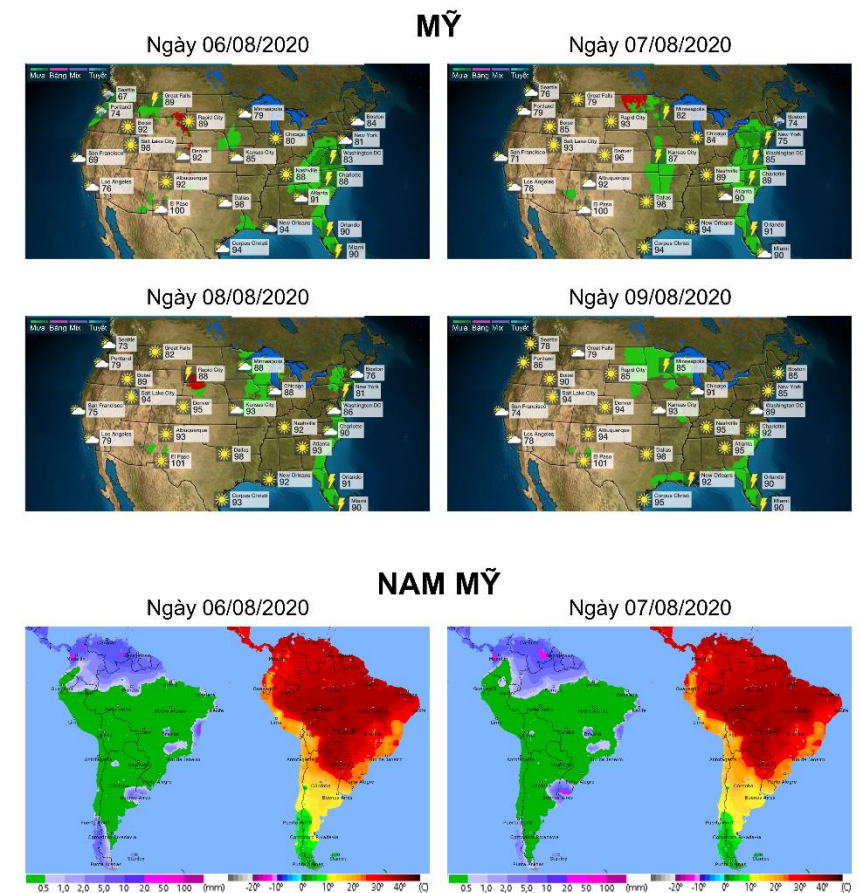
❖ Argentina:

- Còn mưa nhỏ không đáng kể ở phía đông khu vực trung tâm đến hết ngày mai.

❖ Các vùng gieo trồng lớn khác:

- Tại châu Âu, Pháp và Đức hoàn toàn khô ráo.
- Tại Ukraina thời tiết không có mưa. Tại Nga có mưa nhỏ ở khu vực trung tâm.

BẢN ĐỒ THỜI TIẾT MÙA VỤ



BẢNG GIÁ
TIN TỨC
THỜI TIẾT
ĐẬU TƯƠNG
NGÔ & LÚA MỸ

ĐẬU TƯƠNG

▪ Giá Đậu tương tháng 11 đóng cửa giảm nhẹ 0.34% xuống 878.75 cents/giạ, bất chấp giá đã tăng trong phiên sáng và đơn hàng 192,000 tấn đậu tương của Mỹ cho Trung Quốc trong báo cáo bán hàng hàng ngày của USDA. Lo ngại về sản lượng đậu tương kỷ lục trong niên vụ tới của Brazil khiến giá chịu áp lực lớn và giảm mạnh ngay từ đầu phiên tối.

➤ Kháng cự: 900 ; 920

➤ Hỗ trợ: 875 ; 860

KHÔ ĐẬU TƯƠNG & DẦU ĐẬU TƯƠNG

▪ Giá Khô đậu tương tháng 12 đóng cửa giảm 0.41% xuống 290.2 USD/tấn theo đà giảm của giá đậu tương và diễn biến trái chiều với dầu đậu tương.

➤ Kháng cự: 292 ; 300

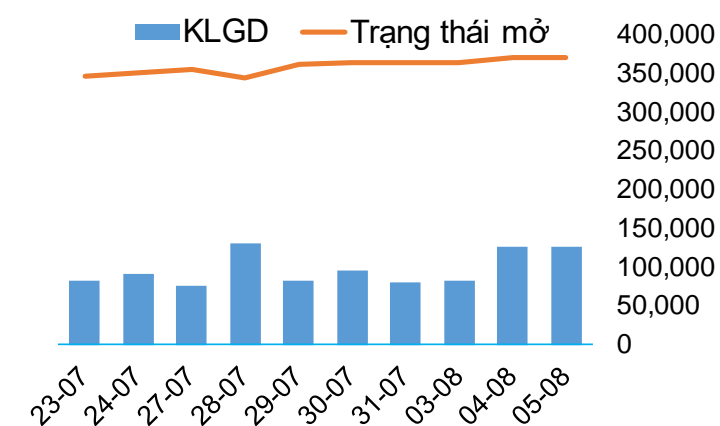
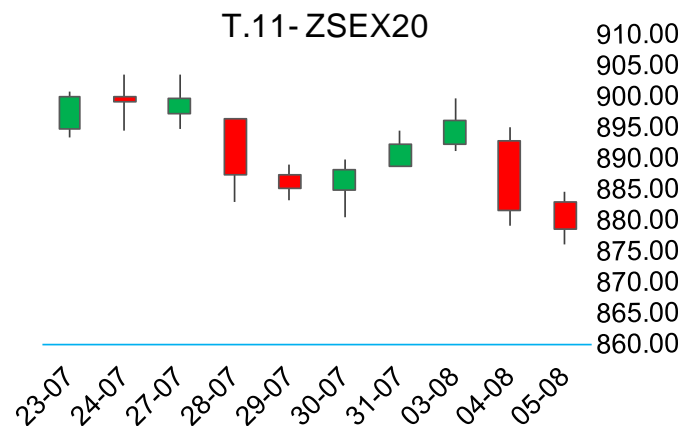
➤ Hỗ trợ: 284 ; 280

▪ Giá Dầu đậu tương tháng 12 đóng cửa tăng 0.26% nhờ ảnh hưởng từ mức tăng mạnh của dầu thô.

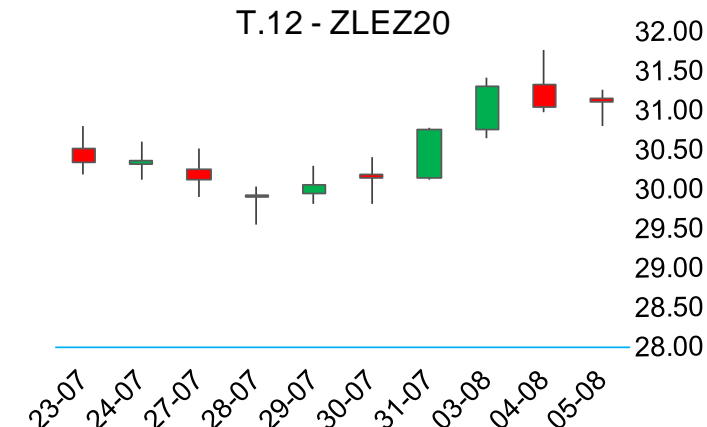
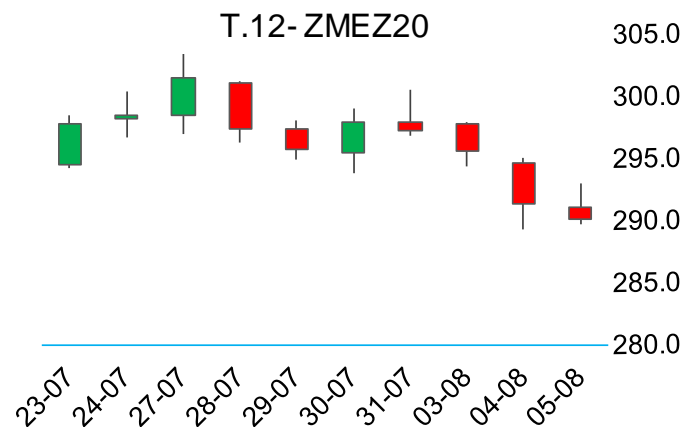
➤ Kháng cự: 29.5 ; 30.5

➤ Hỗ trợ: 28.5 ; 27.0

BIỂU ĐỒ GIÁ



BIỂU ĐỒ GIÁ



BẢNG GIÁ
TIN TỨC
THỜI TIẾT
ĐẬU TƯƠNG
NGÔ & LÚA MỖ

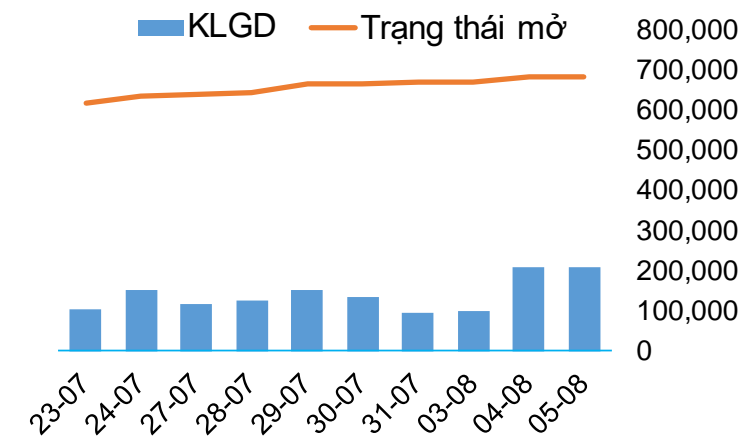
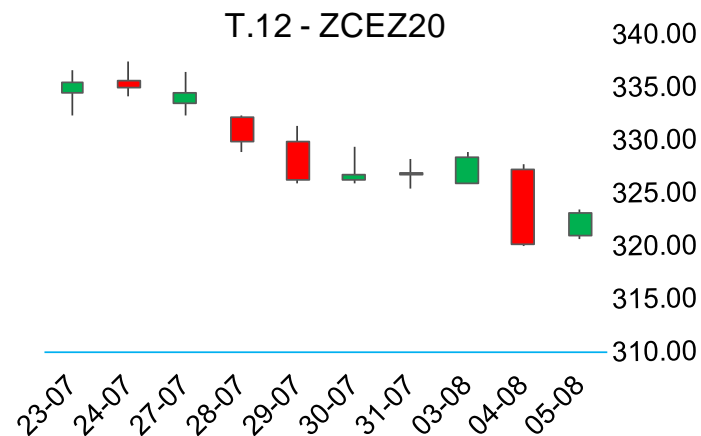
NGÔ

▪ Giá Ngô tháng 12 đóng cửa tăng 0.94% lên 323.25 cents/giạ. Giá giảm xuống mức thấp nhất trong 3 tháng trở lại đây đã kích hoạt một loạt lệnh mua từ các nhà sản xuất TĂCN của Hàn Quốc với khoảng 400,000 tấn được đăng ký đấu thầu. Việc mua hàng của Hàn Quốc thường kéo theo các người mua khác từ châu Á có thể hỗ trợ giá ngô trong thời gian tới.

➤ Kháng cự: 335 ; 352

➤ Hỗ trợ: 325 ; 315

BIỂU ĐỒ GIÁ



LÚA MỖ

▪ Giá lúa mỳ tháng 9 đóng cửa tăng nhẹ 0.49% lên 510.75 cents/giạ do dự báo sản lượng tại Pháp tiếp tục giảm trong báo cáo mới nhất của Bộ nông nghiệp nước này. Việc nông dân các nước biển Đen không tích cực bán hàng vụ mới cũng góp phần khiến nguồn cung bị eo hẹp, qua đó hỗ trợ giá tăng.

➤ Kháng cự: 570 ; 590

➤ Hỗ trợ: 530 ; 520

BIỂU ĐỒ GIÁ

