

BẢNG GIÁ
TIN TỨC
THỜI TIẾT
ĐẬU TƯƠNG
NGÔ & LÚA MỖ
BẢNG GIÁ THỊ TRƯỜNG NGÀY 10/08/2020

	Mã HĐ	Cao	Thấp	Đóng cửa	Δ	Δ%	KLGD
Đậu tương	ZSEX20	875.75	865.25	873.25	+5.75	+0.66%	114,109
	ZSEF21	881.25	871.75	879.25	+5.25	+0.60%	18,197
Khô đậu tương	ZMEZ20	290.9	286.2	289.6	+2.8	+0.98%	39,549
	ZMEF21	292.2	287.9	291.0	+2.6	+0.90%	6,768
Dầu đậu tương	ZLEZ20	30.99	30.52	30.75	+0.00	+0.00%	57,305
	ZLEF21	31.13	30.69	30.91	+0.00	+0.00%	7,345
Ngô	ZCEZ20	323.75	320.50	323.00	+2.25	+0.70%	142,337
	ZCEH21	335.25	332.25	334.75	+2.00	+0.60%	42,972
Lúa mỳ	ZWAU20	497.25	490.00	491.00	-4.50	-0.91%	93,524
	ZWAZ20	505.00	498.50	499.75	-3.75	-0.74%	71,490

THỊ TRƯỜNG TÀI CHÍNH NGÀY 10/08/2020

	Đóng cửa	Δ%
Dow Jones	27,791.44	+1.30%
S&P500	3,360.47	+0.27%
Nasdaq	10,968.36	-0.39%
FTSE100	6,050.59	+0.31%
Shanghai Composite	3,379.25	+0.75%
Gold Spot	2,027	-0.36%
Dollar Index	93.61	+0.18%
US Dollar/ Brazil Real	5.4812	+0.79%
Dầu WTI (USD/thùng)	41.94	+1.75%
Dầu Brent (USD/thùng)	44.91	+1.15%

BẢNG GIÁ**TIN TỨC****THỜI TIẾT****ĐẬU TƯƠNG****NGÔ & LÚA MỠ**

ĐIỂM TIN THỊ TRƯỜNG 24 GIỜ QUA

- Ủy ban dầu cọ Malaysia – MPOB báo cáo tồn kho dầu cọ của nước này tính đến cuối tháng 7 đạt 1.7 triệu tấn, giảm mạnh 10.5% so với mức 1.9 triệu tấn của tháng 6. Đây là mức tồn kho thấp nhất kể từ tháng 6/2017 đến nay.
- Theo dữ liệu thị trường từ AmSpec, xuất khẩu dầu cọ của Malaysia trong 10 ngày đầu tháng 8 đạt 426,937 tấn, giảm 6.2% so với 458,173 tấn đã xuất khẩu trong cùng kỳ tháng 7.
- Hãng tư vấn APK-Inform vừa nâng dự báo sản lượng ngũ cốc của nước này niên vụ 20/21 lên mức 73.0 triệu tấn, so với 71.5 triệu tấn trong báo cáo trước do sản lượng ngô được kỳ vọng sẽ tăng so với dự kiến trước đó.
- Hãng tư vấn IKAR của Nga cho biết, giá lúa mỳ 12.5% protein tại biển Đen giao tháng 8 cuối tuần vừa rồi tiếp tục giảm \$2 về mức \$205/tấn FOB. Đây là tuần giảm thứ 2 liên tiếp của giá lúa mỳ tại đây do áp lực từ nguồn cung tăng lên của lúa mỳ khi nông dân đẩy mạnh thu hoạch vụ mới.
- Bộ kinh tế Ukraina cho biết, các loại ngũ cốc của nước này trong niên vụ 20/21 hiện đã đạt 3.5 triệu tấn, giảm 31.4% so với 5.1 triệu tấn đã xuất khẩu cùng kỳ năm ngoái do xuất khẩu ngô giảm mạnh.

BÁO CÁO ĐÁNG CHÚ Ý

- ❖ Báo cáo Export Inspections tuần 31/07 – 06/08:
 - Đậu tương 19/20: lên tàu đạt 635k tấn, so với 557k tấn tuần trước và 944k cùng kỳ 2019.
 - Ngô 19/20: lên tàu đạt 1.150 triệu tấn, so với 726k tấn tuần trước và 731k cùng kỳ 2019.
 - Lúa mỳ 20/21: lên tàu đạt 379k tấn, so với 556k tấn tuần trước và 710k cùng kỳ 2019.
- ❖ Báo cáo Crop Progress của USDA hết ngày 09/08:
 - Đậu tương: chất lượng đạt 74% tốt – tuyệt vời, so với 73% tuần trước và 54% cùng kỳ 2019.
 - Ngô: chất lượng đạt 71% tốt – tuyệt vời, so với 72% tuần trước và 57% cùng kỳ 2019.
 - Lúa mỳ vụ xuân: chất lượng đạt 69% tốt – tuyệt vời, so với 73% tuần trước và 69% cùng kỳ 2019.
 - Lúa mỳ vụ đông: tiến độ thu hoạch đạt 90%, so với 85% tuần trước và 87% cùng kỳ 2019.

BẢNG GIÁ
TIN TỨC
THỜI TIẾT
ĐẬU TƯƠNG
NGÔ & LÚA MỸ

THỜI TIẾT CÁC VÙNG SẢN XUẤT LỚN

❖ Mỹ:

- Tại Trung Tây, có mưa chủ yếu tại khu vực trung tâm trong vài ngày tới, đến cuối tuần mưa sẽ lan rộng ra toàn bộ các bang phía bắc và phía đông.
- Vùng đồng bằng phía nam tiếp tục khô ráo kéo dài trong tuần này.

❖ Brazil:

- Thời tiết tiếp tục không có mưa trên toàn bộ khu vực miền trung trong 2 tuần tới.
- Tại miền nam, đang có mưa nhỏ ở bang Rio Grande do Sul. Từ mai, mưa sẽ di chuyển lên khu vực bang Parana với lượng to dần.

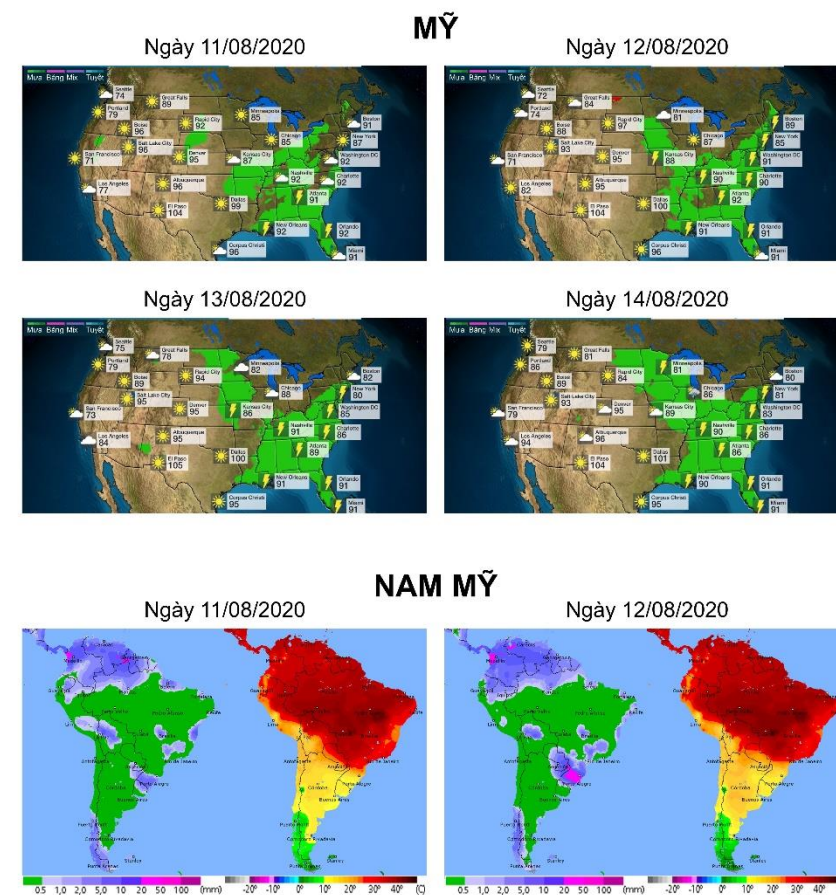
❖ Argentina:

- Thời tiết tiếp tục khô ráo trên toàn bộ khu vực gieo trồng trong 2 tuần tới.

❖ Các vùng gieo trồng lớn khác:

- Tại châu Âu, Pháp tiếp tục có mưa rải rác trên cả nước với lượng nhỏ. Đức có mưa tại phía nam với lượng nhỏ – trung bình.
- Tại Ukraina, có mưa trên khắp cả nước. Nga có mưa tại khu vực trung tâm

BẢN ĐỒ THỜI TIẾT MÙA VỤ



BẢNG GIÁ
TIN TỨC
THỜI TIẾT
ĐẬU TƯƠNG
NGÔ & LÚA MỠ

ĐẬU TƯƠNG

▪ Giá Đậu tương tháng 11 đóng cửa tăng 0.66% lên 873.25 cents/giạ nhờ đơn hàng 588,000 tấn đậu tương của Mỹ cho Trung Quốc và 111,000 tấn cho một quốc gia giấu tên trong báo cáo bán hàng hàng ngày của Bộ Nông nghiệp Hoa Kỳ.

➤ Kháng cự: 900 ; 920

➤ Hỗ trợ: 875 ; 860

KHÔ ĐẬU TƯƠNG & DẦU ĐẬU TƯƠNG

▪ Giá Khô đậu tương tháng 12 đóng cửa tăng 0.98% lên 289.6 USD/tấn theo đà tăng của giá đậu tương.

➤ Kháng cự: 292 ; 300

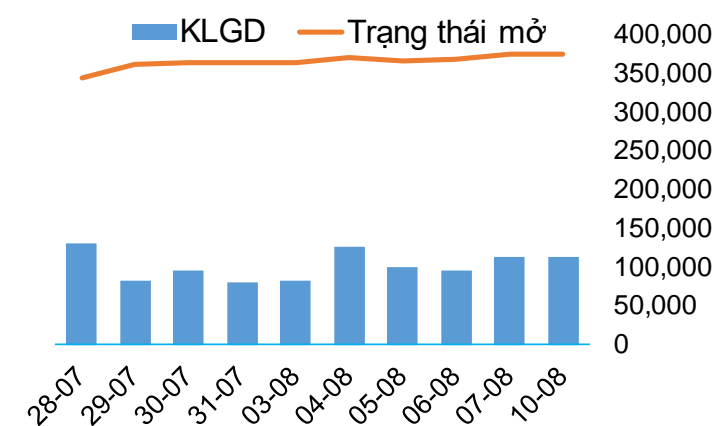
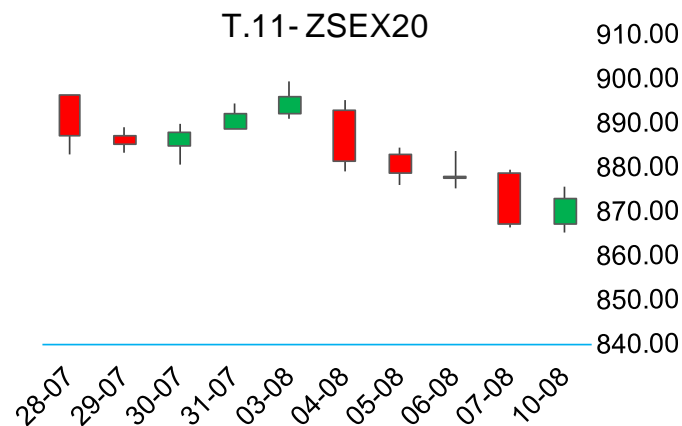
➤ Hỗ trợ: 284 ; 280

▪ Giá Dầu đậu tương tháng 12 đóng cửa không thay đổi, khi giá giằng co theo diễn biến trái chiều giữa mức tăng của giá dầu thô với mức giảm của giá dầu cọ

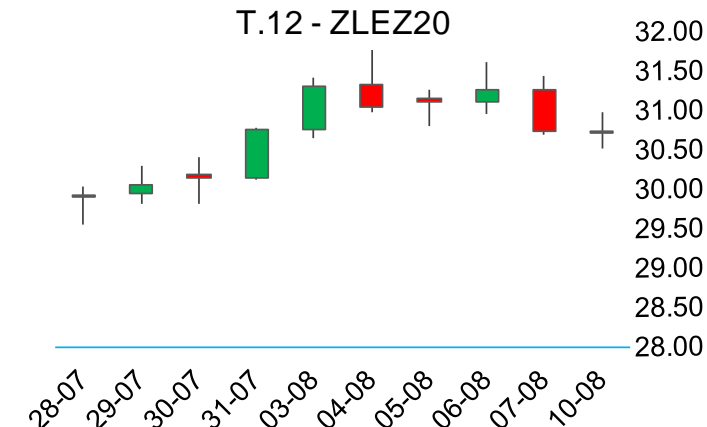
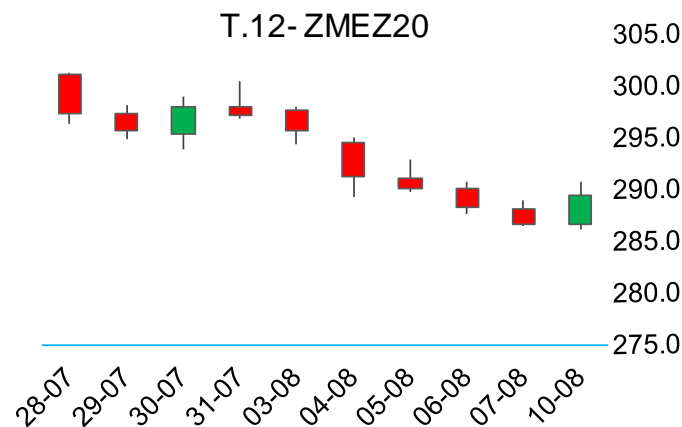
➤ Kháng cự: 29.5 ; 30.5

➤ Hỗ trợ: 28.5 ; 27.0

BIỂU ĐỒ GIÁ



BIỂU ĐỒ GIÁ



BẢNG GIÁ
TIN TỨC
THỜI TIẾT
ĐẬU TƯƠNG
NGÔ & LÚA MỠ

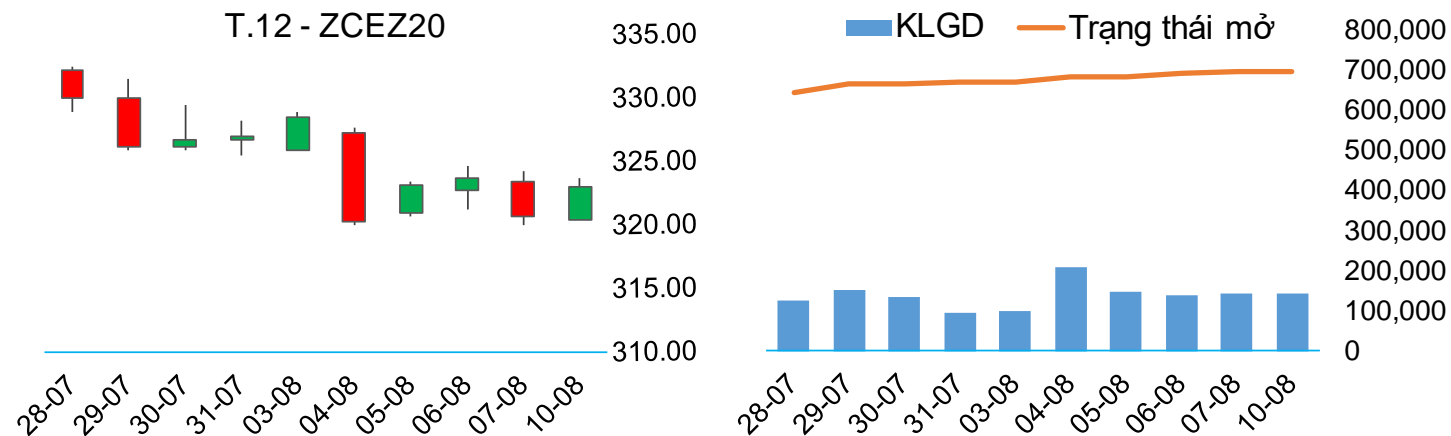
NGÔ

▪ Giá Ngô tháng 12 đóng cửa tăng 0.7% lên 323.00 cents/giạ nhờ lực mua kỹ thuật sau khi giá rơi về vùng kháng cự cứng 320, cộng với dự đoán của thị trường về chất lượng ngô có thể giảm trong báo cáo Tiến độ mùa vụ hàng tuần, do thời tiết bất lợi cuối tuần trước đối với các vùng gieo trồng chính của ngô.

➤ Kháng cự: 335 ; 352

➤ Hỗ trợ: 325 ; 315

BIỂU ĐỒ GIÁ



LÚA MỠ

▪ Giá Lúa mỳ tháng 9 đóng cửa giảm 0.91% xuống 491.00 cents/giạ, giá tiếp tục rơi sau khi vượt qua mốc kháng cự tâm lý quan trọng 500. Thông tin tác động chủ yếu đến giá lúa mỳ hôm qua là IKAR tiếp tục tăng dự báo sản lượng Nga năm nay, đây là lần điều chỉnh tăng thứ 3 liên tiếp chỉ sau 2 tuần của hãng tin này.

➤ Kháng cự: 570 ; 590

➤ Hỗ trợ: 530 ; 520

BIỂU ĐỒ GIÁ

