

BẢNG GIÁ
TIN TỨC
THỜI TIẾT
ĐẬU TƯƠNG
NGÔ & LÚA MỠ
BẢNG GIÁ THỊ TRƯỜNG NGÀY 11/08/2020

+	Mã HĐ	Cao	Thấp	Đóng cửa	Δ	Δ%	KLGD
Đậu tương	ZSEX20	877.00	870.25	873.50	+0.25	+0.03%	102,123
	ZSEF21	882.50	876.00	879.00	-0.25	-0.03%	18,243
Khô đậu tương	ZMEZ20	292.2	288.6	289.5	-0.1	-0.03%	41,677
	ZMEF21	293.4	290.0	290.5	-0.5	-0.17%	5,587
Dầu đậu tương	ZLEZ20	30.91	30.42	30.51	-0.24	-0.78%	46,399
	ZLEF21	31.05	30.60	30.68	-0.23	-0.74%	5,526
Ngô	ZCEZ20	327.50	322.50	323.50	+0.50	+0.15%	180,659
	ZCEH21	338.75	334.00	335.25	+0.50	+0.15%	52,607
Lúa mỳ	ZWAU20	498.75	490.50	495.00	+4.00	+0.81%	76,700
	ZWAZ20	507.00	499.00	503.75	+4.00	+0.80%	61,650

THỊ TRƯỜNG TÀI CHÍNH NGÀY 11/08/2020

	Đóng cửa	Δ%
Dow Jones	27,686.91	-0.38%
S&P500	3,333.69	-0.80%
Nasdaq	10,782.82	-1.69%
FTSE100	6,154.34	+1.71%
Shanghai Composite	3,340.29	-1.15%
Gold Spot	1,911	-5.72%
Dollar Index	93.65	+0.07%
US Dollar/ Brazil Real	5.3800	-1.85%
Dầu WTI (USD/thùng)	41.61	-0.79%
Dầu Brent (USD/thùng)	44.54	-1.00%

BẢNG GIÁ**TIN TỨC****THỜI TIẾT****ĐẬU TƯƠNG****NGÔ & LÚA MỠ**

ĐIỂM TIN THỊ TRƯỜNG 24 GIỜ QUA

- Bộ nông nghiệp Canada cho biết, gần một nửa diện tích gieo trồng của nước này đang trong tình trạng thiếu hụt độ ẩm do ảnh hưởng bởi thời tiết. Tại bang Saskatchewan, bang có sản lượng lớn nhất Canada, tỉ lệ thiếu và rất thiếu của độ ẩm đã lên đến 44%, gây ảnh hưởng lớn đến chất lượng mùa vụ. Tại bang Manitoba, thời tiết ẩm áp cũng thúc đẩy sự phát triển của cây trồng khiến một số loại ngũ cốc đã bắt đầu được thu hoạch.
- Theo dữ liệu từ Rosario Grain Exchange – BCR, tồn kho ngô tháng 7 của Argentina đạt kỷ lục 14 triệu tấn, so với mức chưa đến 10 triệu tấn cùng kỳ năm ngoái.
- Bộ nông nghiệp Nga báo cáo thu hoạch lúa mì của nước này tính đến hết ngày 10/08 hiện đã đạt 57.6 triệu tấn với, so với 49.8 triệu tấn đã thu hoạch cùng kỳ năm ngoái. Ước tính đã có 15.7 triệu héc-ta được thu hoạch xong, so với 13.8 triệu héc-ta cùng kỳ năm 2019.
- GASC của Ai Cập thông báo đã mua 120,000 tấn lúa mì của Nga với giá \$219.60/tấn CFR thông qua buổi đấu thầu kết thúc hôm qua. Hàng dự kiến sẽ được giao trong khoảng cuối 25/09 – 05/10 tới.

BÁO CÁO ĐÁNG CHÚ Ý

- ❖ Báo cáo Bán hàng hàng ngày – Daily Export Sales:
 - Đã bán 132,000 tấn đậu tương niên vụ 2020/21 cho Trung Quốc.
- ❖ Dự báo Cung – cầu Brazil tháng 8 của CONAB:
 - Sản lượng đậu tương trong niên vụ 2019/20 dự báo đạt 120.93 triệu tấn, tăng so với mức 120.88 triệu tấn trong báo cáo tháng 7 của tổ chức này, và cao hơn sản lượng 115.03 triệu tấn năm ngoái.
 - Xuất khẩu đậu tương Brazil 2019/20 được dự báo ở mức 82.0 triệu tấn, so với mức 80.0 trong báo cáo tháng trước và 70.0 đã xuất khẩu năm ngoái.
 - Tổng sản lượng ngô 2019/20 của Brazil dự báo ở mức 102.14 triệu tấn, so với mức 100.56 triệu tấn trong báo cáo tháng trước. Trong đó, sản lượng ngô vụ 2 tăng dự báo từ 73.52 lên 74.91 triệu tấn.

BẢNG GIÁ
TIN TỨC
THỜI TIẾT
ĐẬU TƯƠNG
NGÔ & LÚA MỸ

THỜI TIẾT CÁC VÙNG SẢN XUẤT LỚN

❖ Mỹ:

- Tại Trung Tây, sau ảnh hưởng của cơn bão rất lớn Derecho quét qua khu vực bang Iowa vào đầu tuần này, các vùng mưa đã khu hẹp lại đáng kể trong 2 ngày tới. Cuối tuần dự báo sẽ có mưa nhỏ ở các khu vực phía bắc.
- Vùng đồng bằng phía nam tiếp tục khô ráo kéo dài trong tuần này.

❖ Brazil:

- Thời tiết tiếp tục không có mưa trên khu vực miền trung trong nhiều ngày tới.
- Tại miền nam, đang có mưa rất to ở bang Rio Grande do Sul và Parana, dự kiến mưa sẽ còn kéo dài đến hết tuần.

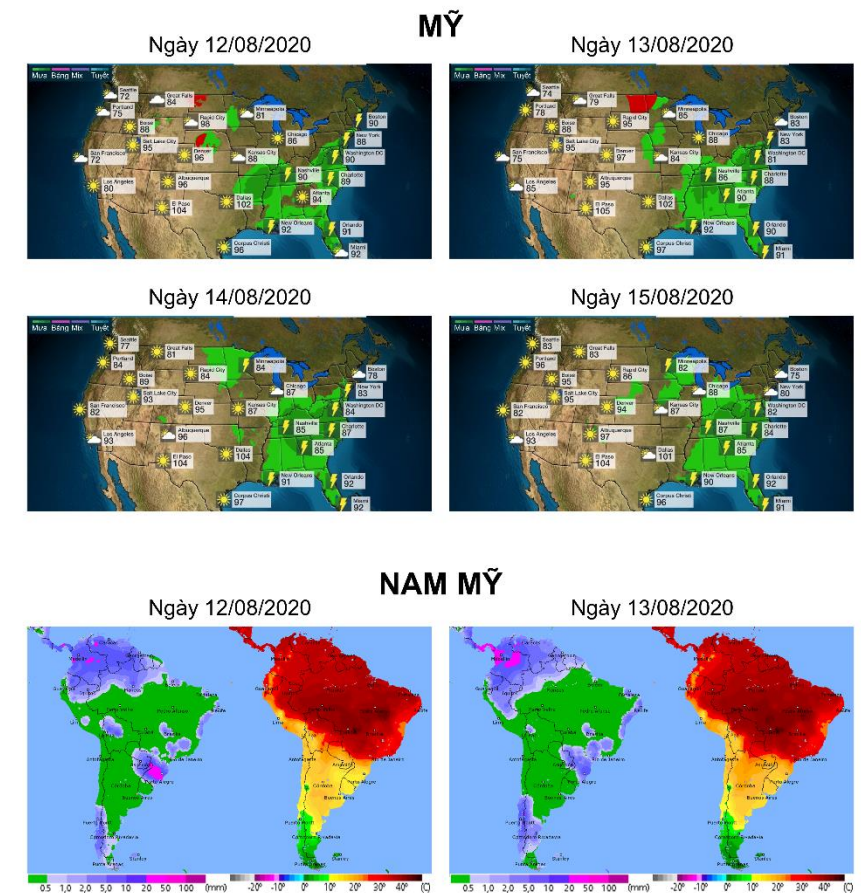
❖ Argentina:

- Thời tiết tiếp tục khô ráo trên toàn bộ khu vực gieo trồng trong nhiều ngày tới.

❖ Các vùng gieo trồng lớn khác:

- Tại châu Âu, Pháp có mưa khắp cả nước, lượng mưa tập trung chủ yếu ở vùng bờ biển phía bắc. Đức có mưa tại khu vực phía tây với lượng nhỏ – trung bình.

BẢN ĐỒ THỜI TIẾT MÙA VỤ



BẢNG GIÁ
TIN TỨC
THỜI TIẾT
ĐẬU TƯƠNG
NGÔ & LÚA MỸ

ĐẬU TƯƠNG

▪ Giá Đậu tương tháng 11 đóng cửa hầu như không thay đổi, chỉ tăng 0.25 cent lên 873.50 cents/giạ. Giá giảm nhẹ trong phiên sáng do ảnh hưởng từ việc chất lượng mùa vụ đậu tương tăng 1% trong báo cáo Tiến độ mùa vụ của USDA, nhưng đây vốn là điều thị trường đã dự đoán từ trước nên mức giảm không đáng kể.

➤ Kháng cự: 900 ; 920

➤ Hỗ trợ: 875 ; 860

KHÔ ĐẬU TƯƠNG & DẦU ĐẬU TƯƠNG

▪ Giá Khô đậu tương tháng 12 đóng cửa hầu như không thay đổi, chỉ giảm 0.1 cent về 289.5 USD/tấn.

➤ Kháng cự: 292 ; 300

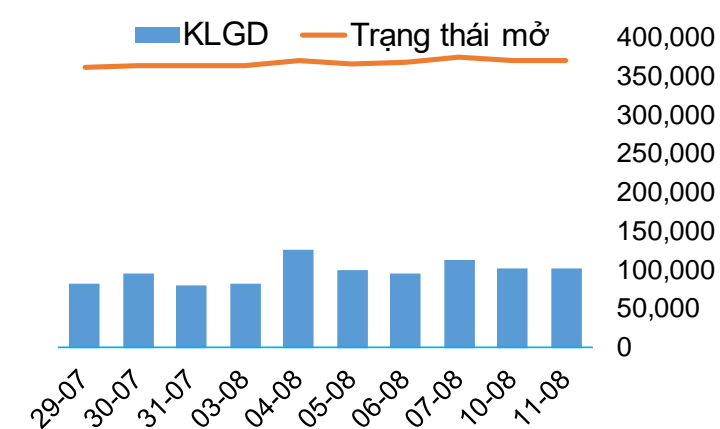
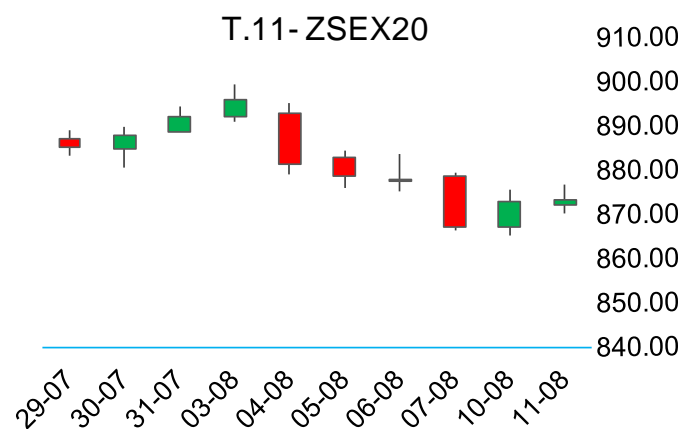
➤ Hỗ trợ: 284 ; 280

▪ Giá Dầu đậu tương tháng 12 đóng cửa giảm 0.78% về mức 30.51 cents/pound ảnh hưởng bởi đà giảm của thị trường dầu cọ và dầu thô.

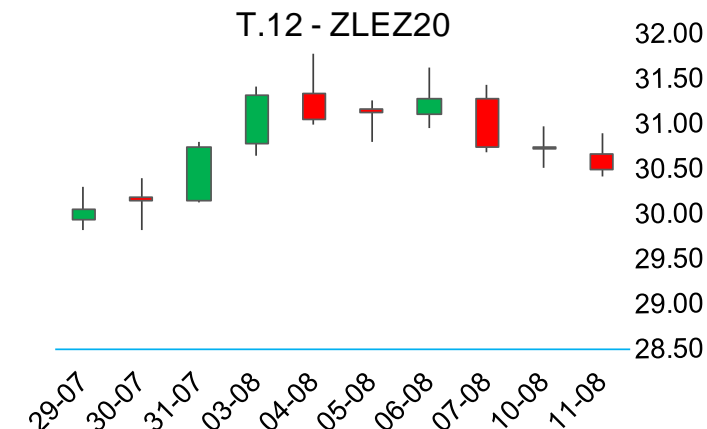
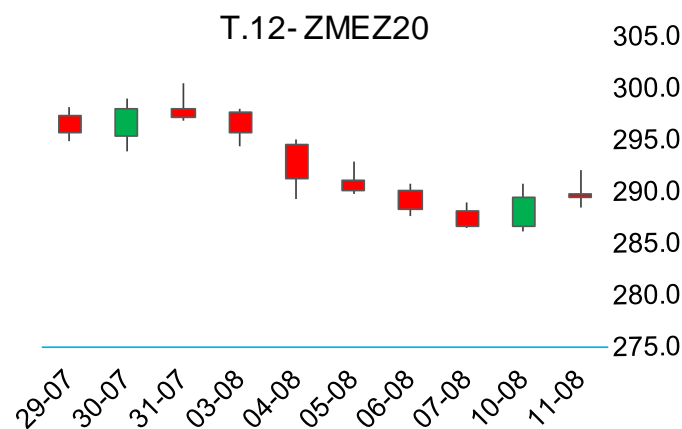
➤ Kháng cự: 29.5 ; 30.5

➤ Hỗ trợ: 28.5 ; 27.0

BIỂU ĐỒ GIÁ



BIỂU ĐỒ GIÁ



BẢNG GIÁ
TIN TỨC
THỜI TIẾT
ĐẬU TƯƠNG
NGÔ & LÚA MỠ

NGÔ

▪ Giá Ngô tháng 12 đóng cửa chỉ tăng 0.5 cent lên 323.50 cents/giạ. Giá ngô tăng nhẹ trong phiên sáng và đầu phiên tối do chất lượng khô giảm 1% trong báo cáo Tiến độ mùa vụ, tuy nhiên thời tiết được dự báo cải thiện đáng kể trong tuần này tại khu vực gieo trồng chính, cộng với triển vọng năng suất tăng trong báo cáo Cung – cầu thế giới đã khiến giá ngô giảm trở lại.

➤ Kháng cự: 335 ; 352

➤ Hỗ trợ: 325 ; 315

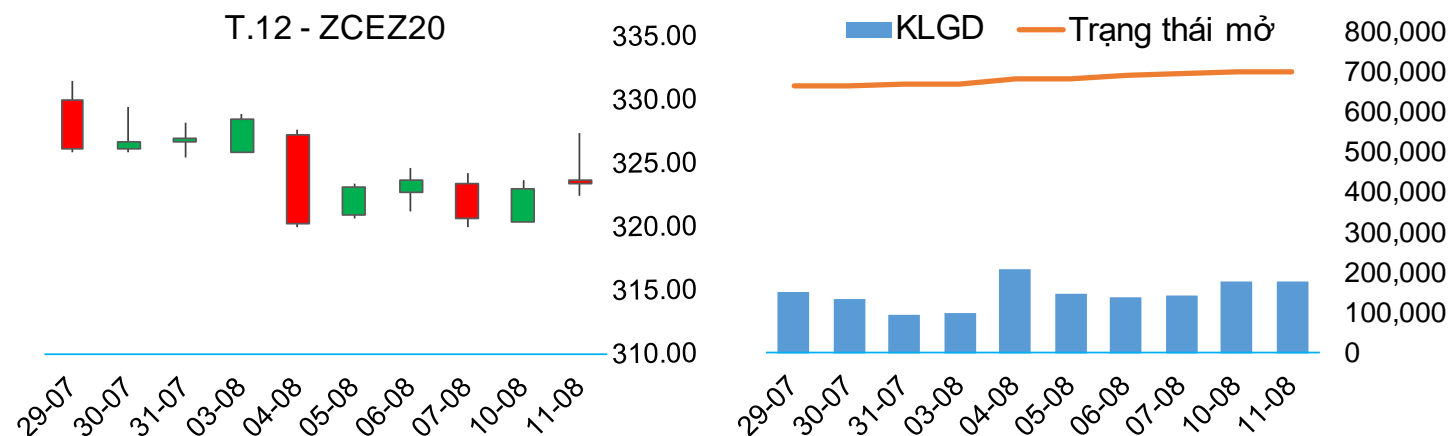
LÚA MỠ

▪ Giá Lúa mỳ tháng 9 đóng cửa tăng 0.81% lên 495.00 cents/giạ, do hỗ trợ mạnh từ mức giảm 4% chất lượng lúa mỳ vụ xuân trong báo cáo Tiến độ mùa vụ tuần này, cùng với thông tin GASC của Ai Cập đã mua 120,000 tấn lúa mỳ. Tuy nhiên thông tin năng suất mùa vụ lúa mỳ của Nga đang được cải thiện khiến giá lúa mỳ CBOT bị cản lại vào cuối phiên.

➤ Kháng cự: 570 ; 590

➤ Hỗ trợ: 530 ; 520

BIỂU ĐỒ GIÁ



BIỂU ĐỒ GIÁ

