

BẢNG GIÁ
TIN TỨC
THỜI TIẾT
ĐẬU TƯƠNG
NGÔ & LÚA MỠ
BẢNG GIÁ THỊ TRƯỜNG NGÀY 12/08/2020

	Mã HĐ	Cao	Thấp	Đóng cửa	Δ	Δ%	KLGD
Đậu tương	ZSEX20	883.50	867.00	883.00	+9.50	+1.09%	81,827
	ZSEF21	888.25	872.50	887.75	+8.75	+1.00%	18,410
Khô đậu tương	ZMEZ20	291.1	287.0	289.8	+0.3	+0.10%	40,511
	ZMEF21	292.2	288.3	290.9	+0.4	+0.14%	6,396
Dầu đậu tương	ZLEZ20	31.60	30.29	31.55	+1.04	+3.41%	57,122
	ZLEF21	31.76	30.47	31.71	+1.03	+3.36%	7,541
Ngô	ZCEZ20	327.75	320.00	327.25	+3.75	+1.16%	224,551
	ZCEH21	339.25	331.50	338.75	+3.50	+1.04%	65,007
Lúa mỳ	ZWAU20	498.00	488.00	491.25	-3.75	-0.76%	83,770
	ZWAZ20	506.00	497.00	500.00	-3.75	-0.74%	69,256

THỊ TRƯỜNG TÀI CHÍNH NGÀY 12/08/2020

	Đóng cửa	Δ%
Dow Jones	27,976.84	+1.05%
S&P500	3,380.35	+1.40%
Nasdaq	11,012.24	+2.13%
FTSE100	6,280.12	+2.04%
Shanghai Composite	3,319.27	-0.63%
Gold Spot	1,918	+0.34%
Dollar Index	93.44	-0.20%
US Dollar/ Brazil Real	5.4333	+0.99%
Dầu WTI (USD/thùng)	42.67	+2.55%
Dầu Brent (USD/thùng)	45.43	+2.09%

BẢNG GIÁ**TIN TỨC****THỜI TIẾT****ĐẬU TƯƠNG****NGÔ & LÚA MỠ**

ĐIỂM TIN THỊ TRƯỜNG 24 GIỜ QUA

- Theo báo cáo Cung – cầu tháng 8 của Trung Quốc (CASDE), nhập khẩu đậu tương niên vụ 19/20 dự kiến đạt mức kỷ lục 96.0 triệu tấn do nhu cầu lớn đối với khô đậu tương sau khi ngành chăn nuôi lợn nước này phục hồi sau dịch tả lợn châu Phi.
- Hãng tư vấn SovEcon của Nga vừa đưa ra dự báo mới nhất về sản lượng mùa vụ lúa mỳ 2020 của nước này ở mức 80.9 triệu tấn, tăng so với mức 79.3 triệu tấn trong báo cáo tuần trước. Tuy nhiên tổng sản lượng ngũ cốc bị giảm dự báo 400,000 tấn xuống còn 126.1 triệu tấn.
- Hãng tư vấn Agrite cũng nâng dự báo sản lượng lúa mỳ năm nay của Nga lên mức 80.5 triệu tấn, so với mức 77.5 triệu tấn trong dự báo hồi tháng 6.
- Hội đồng dầu cọ Indonesia – GAPKI báo cáo xuất khẩu dầu cọ của nước này trong tháng 6 đạt 2.77 triệu tấn, giảm 1.1% so với tháng 6 năm 2019. Tổng xuất khẩu dầu cọ trong nửa đầu năm nay của nước này đã đạt 15.5 triệu tấn, giảm 11.7% so với 17.55 triệu tấn cùng kỳ năm ngoái.
- Hiệp hội ngũ cốc Ukraina – UGA dự báo sản lượng ngô 2020 của Ukraina ở mức 36.4 triệu tấn, giảm 6.5% so với mức 38.9 trong dự báo của tuần trước.

BÁO CÁO ĐÁNG CHÚ Ý

- ❖ Báo cáo Bán hàng hàng ngày – Daily Export Sales:
 - Đã bán 192,000 tấn đậu tương niên vụ 2020/2021 cho Trung Quốc.
- ❖ Báo cáo Cơ quan thông tin năng lượng Mỹ – EIA:
 - Sản lượng ethanol của Mỹ đạt mức 918,000 thùng mỗi ngày trong tuần trước, giảm so với mức 931,000 thùng (barrel) trong báo cáo trước đó.
 - Tồn kho ethanol tại Mỹ báo cáo đạt 19.7 triệu thùng, giảm 0.6 triệu thùng so với tuần trước và thấp hơn mức 23.9 triệu thùng cùng kỳ năm ngoái.
- ❖ Hải quan Việt Nam báo cáo nhập khẩu lúa mỳ từ 16/07 – 31/07 đạt 135,442 tấn, nâng nhập khẩu lúa mỳ trong cả tháng 7 lên mức 184,037 tấn, giảm 30% so với 261,834 tấn đã nhập khẩu trong tháng 6 và giảm 15.2% so với mức 217,066 tấn đã nhập khẩu trong tháng 7 năm 2019..

BẢNG GIÁ
TIN TỨC
THỜI TIẾT
ĐẬU TƯƠNG
NGÔ & LÚA MỸ

THỜI TIẾT CÁC VÙNG SẢN XUẤT LỚN

❖ Mỹ:

- Tại Trung Tây, các khu vực phía bắc có mưa nhỏ trong ngày mai kèm theo cảnh báo giông lốc tại ở bang Minnesota. Cuối tuần thời tiết sẽ khô ráo trở lại trên toàn bộ khu vực.
- Vùng đồng bằng phía nam tiếp tục khô ráo kéo dài trong tuần này.

❖ Brazil:

- Thời tiết tiếp tục không có mưa trên khu vực miền trung trong nhiều ngày tới.
- Tại miền nam, đang có mưa rất to ở bang Rio Grande do Sul và Parana, và kéo dài đến hết tuần.

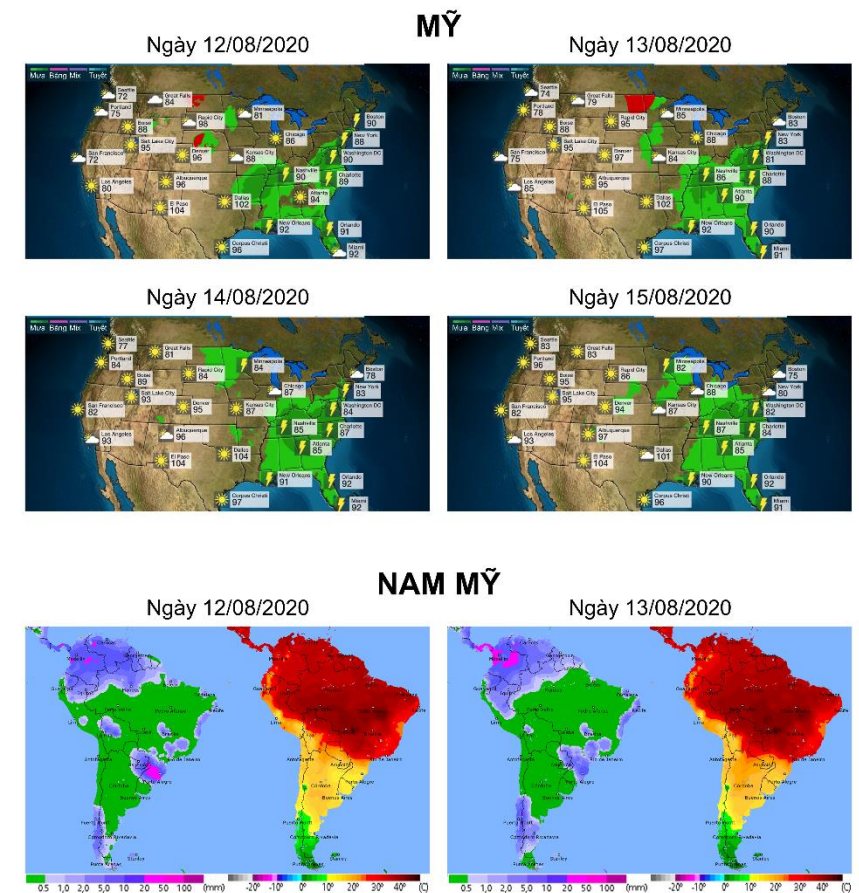
❖ Argentina:

- Thời tiết tiếp tục khô ráo trên toàn bộ khu vực gieo trồng trong nhiều ngày tới.

❖ Các vùng gieo trồng lớn khác:

- Tại Ukraina, thời tiết khô ráo trên cả nước. Nga có mưa rất to tại vùng đồng bằng châu thổ sông Volga và phía đông nam khu vực trung trung tâm.

BẢN ĐỒ THỜI TIẾT MÙA VỤ



BẢNG GIÁ
TIN TỨC
THỜI TIẾT
ĐẬU TƯƠNG
NGÔ & LÚA MỸ

ĐẬU TƯƠNG

▪ Giá Đậu tương tháng 11 đóng cửa tăng 1.09% lên 883.00 cents/giạ do tác động từ số liệu báo cáo Cung – cầu thế giới tháng 8 (WASDE) của Bộ Nông nghiệp Hoa Kỳ (USDA) cho thấy dự báo tồn kho đậu tương thế giới niên vụ 19/20 đã giảm mạnh gần 4 triệu tấn, xuống còn 95.85 triệu tấn.

➤ Kháng cự: 900 ; 920

➤ Hỗ trợ: 875 ; 860

KHÔ ĐẬU TƯƠNG & DẦU ĐẬU TƯƠNG

▪ Giá Khô đậu tương tháng 12 đóng cửa chỉ tăng nhẹ 0.1% lên 289.8 USD/tấn.

➤ Kháng cự: 292 ; 300

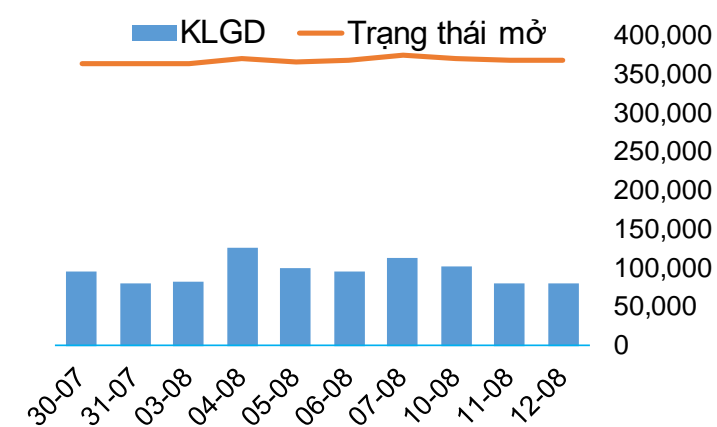
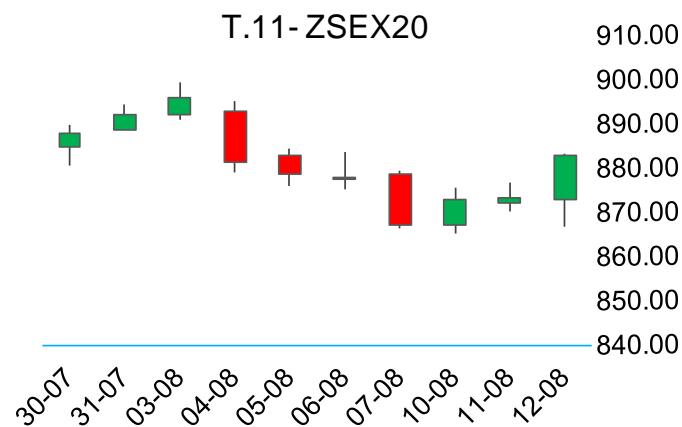
➤ Hỗ trợ: 284 ; 280

▪ Giá Dầu đậu tương tháng 12 đóng cửa tăng rất mạnh 3,41% lên 31.55 cents/pound do cộng hưởng bởi mức tăng của giá dầu thô thế giới cùng giá đậu tương.

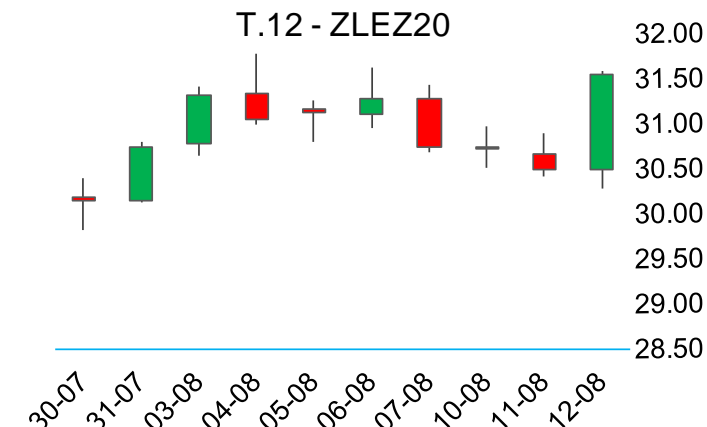
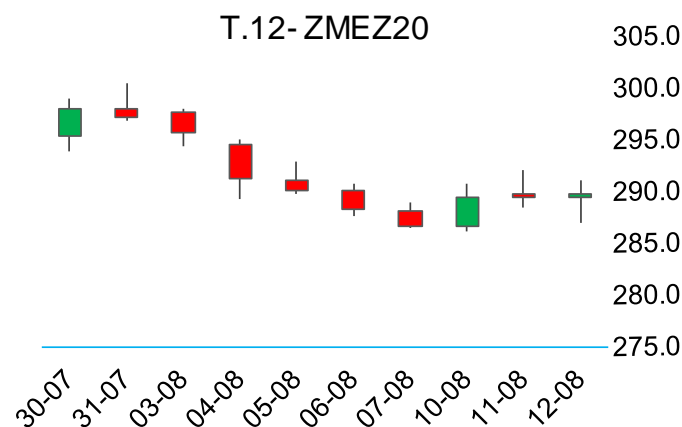
➤ Kháng cự: 29.5 ; 30.5

➤ Hỗ trợ: 28.5 ; 27.0

BIỂU ĐỒ GIÁ



BIỂU ĐỒ GIÁ



BẢNG GIÁ
TIN TỨC
THỜI TIẾT
ĐẬU TƯƠNG
NGÔ & LÚA MỖ

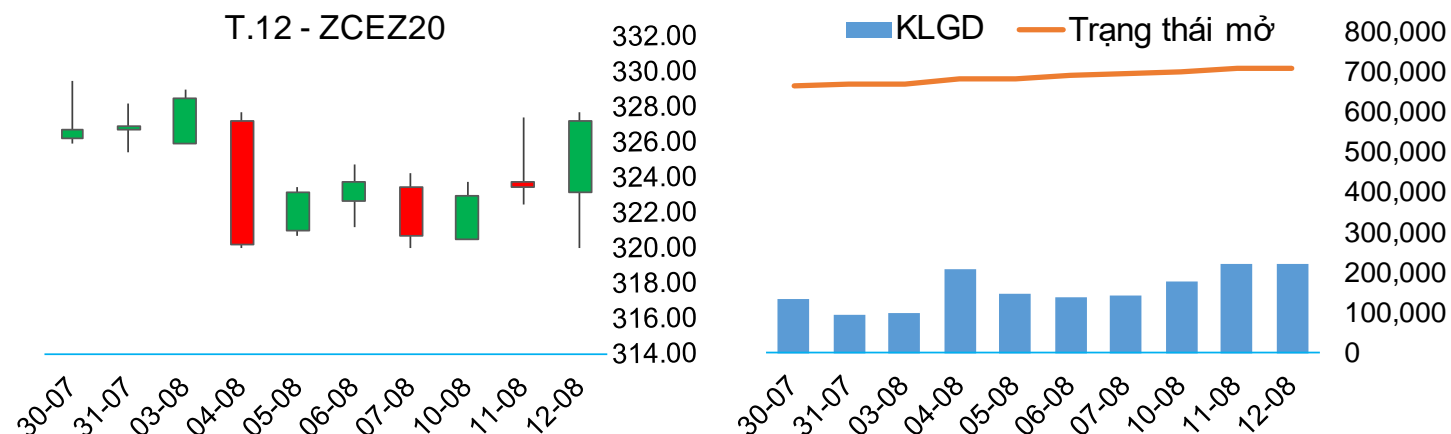
NGÔ

▪ Giá Ngô tháng 12 đóng cửa tăng 1.16% lên 327.25 cents/giạ. Tồn kho ngô Mỹ và thế giới cuối vụ 2019/20 đều giảm so với báo cáo tháng trước là nguyên nhân chủ yếu khiến giá bật tăng sau báo cáo.

➤ Kháng cự: 335 ; 352

➤ Hỗ trợ: 325 ; 315

BIỂU ĐỒ GIÁ



LÚA MỖ

▪ Giá Lúa mỳ tháng 9 đóng cửa giảm 0.76% xuống 491.25 cents/giạ do sản lượng lúa mỳ Mỹ tăng trong báo cáo WASDE của USDA. Cộng thêm việc tồn kho thế giới 19/20 của lúa mỳ cũng bất ngờ tăng cao hơn mức dự đoán của thị trường trong báo cáo trên khiến giá lúa mỳ giảm mạnh vào nửa cuối phiên.

➤ Kháng cự: 570 ; 590

➤ Hỗ trợ: 530 ; 520

BIỂU ĐỒ GIÁ

