

BẢNG GIÁ
TIN TỨC
THỜI TIẾT
ĐẬU TƯƠNG
NGÔ & LÚA MỖ
BẢNG GIÁ THỊ TRƯỜNG NGÀY 14/08/2020

	Mã HĐ	Cao	Thấp	Đóng cửa	Δ	Δ%	KLGD
Đậu tương	ZSEX20	899.50	894.00	898.75	-0.75	-0.08%	92,090
	ZSEF21	904.75	899.00	903.75	-0.75	-0.08%	15,683
Khô đậu tương	ZMEZ20	299.9	296.8	298.5	-0.2	-0.07%	33,221
	ZMEF21	300.9	297.9	299.5	-0.3	-0.10%	5,428
Dầu đậu tương	ZLEZ20	31.30	30.94	31.09	-0.10	-0.32%	35,874
	ZLEF21	31.45	31.13	31.24	-0.11	-0.35%	3,773
Ngô	ZCEZ20	339.25	335.25	338.00	-0.75	-0.22%	199,609
	ZCEH21	350.50	347.00	349.25	-0.50	-0.14%	55,133
Lúa mỳ	ZWAU20	507.75	493.50	500.00	+3.25	+0.65%	75,823
	ZWAZ20	516.75	503.00	509.50	+3.00	+0.59%	68,888

THỊ TRƯỜNG TÀI CHÍNH NGÀY 14/08/2020

	Đóng cửa	Δ%
Dow Jones	27,931.02	+0.12%
S&P500	3,372.85	-0.02%
Nasdaq	11,019.30	-0.21%
FTSE100	6,090.04	-1.55%
Shanghai Composite	3,360.10	+1.19%
Gold Spot	1,944	-0.48%
Dollar Index	93.10	-0.26%
US Dollar/ Brazil Real	5.4204	+0.96%
Dầu WTI (USD/thùng)	42.01	-0.54%
Dầu Brent (USD/thùng)	44.80	-0.36%

BẢNG GIÁ**TIN TỨC****THỜI TIẾT****ĐẬU TƯƠNG****NGÔ & LÚA MỠ**

ĐIỂM TIN THỊ TRƯỜNG 24 GIỜ QUA

- Hiệp hội trích xuất dung môi Ấn Độ (SEA) cho biết, nhập khẩu dầu thực vật của nước này trong tháng 7 đạt 1.52 triệu tấn, tăng 31% so với 1.16 triệu tấn đã nhập khẩu trong tháng 6 và tăng 12.6% so với cùng kỳ năm ngoái. Đây cũng là mức nhập khẩu theo tháng cao nhất trong vòng 9 tháng trở lại đây.
- Cơ quan giám sát thực phẩm của Nga cho biết, xuất khẩu lúa mì của nước này trong tuần trước đạt 971,000 tấn, giảm 2% so với 1.0 triệu tấn trong tuần trước nữa. Tổng xuất khẩu lúa mì từ niên vụ mới đạt 4.3 triệu tấn, giảm 13% so với cùng kỳ 2019.
- Trung tâm thông tin ngũ cốc quốc gia Trung Quốc – CNGOIC báo cáo, ép dầu đậu tương của Trung Quốc trong tuần qua giảm nhẹ 20,000 tấn, về mức 2.04 triệu tấn. Tồn kho đậu tương của Trung Quốc cũng giảm nhẹ 10,000 tấn về mức 6.95 triệu tấn.
- Theo báo cáo từ ngân hàng trung ương Paraguay, xuất khẩu đậu tương trong 7 tháng đầu năm đạt 4.76 triệu tấn, tăng 15.6% so với cùng kỳ năm ngoái. Trong đó, xuất khẩu sang Argentina đạt 3.76 triệu tấn và Brazil đạt 479,900 tấn.
- Bộ kinh tế Ukraina cho biết, việc nước này không xuất khẩu ngô trong tuần vừa rồi khiến cho lũy kế xuất khẩu ngô từ đầu niên vụ mới giữ nguyên ở mức 499,000 tấn, giảm 70% so với cùng kỳ năm ngoái.

BÁO CÁO ĐÁNG CHÚ Ý

- ❖ Báo cáo Bán hàng hàng ngày – Daily Export Sales:
 - Đã bán 126,000 tấn đậu tương niên vụ 2020/21 cho Trung Quốc.
- ❖ Báo cáo mùa vụ Pháp hàng tuần France Agri Mer:
 - Chất lượng mùa vụ ngô ở mức 65% tốt – tuyệt vời, giảm 9% so với báo cáo tuần trước, do ảnh hưởng của thời tiết khô hạn.
 - Các khu vực gieo trồng tại Pháp bị ảnh hưởng bởi làn sóng nhiệt kéo dài suốt 8 ngày trong đầu tháng này, đã khiến độ ẩm đất bị giảm nghiêm trọng.
- ❖ Hải quan Canada báo cáo xuất khẩu lúa mì của nước này trong tuần đầu của niên vụ mới tăng 12% so với tuần cuối của niên vụ 19/20 lên mức 423,900 tấn, cao hơn 2% so với cùng kỳ năm ngoái và 31% so với trung bình 6 năm.

BẢNG GIÁ

TIN TỨC

THỜI TIẾT

ĐẬU TƯƠNG

NGÔ & LÚA MỖ

THỜI TIẾT CÁC VÙNG SẢN XUẤT LỚN

❖ Mỹ:

- Tại Trung Tây, tình trạng khô hạn của tuần trước tiếp tục kéo dài sang đến tuần này, gây ra lo ngại về độ ẩm cho rất nhiều khu vực, đặc biệt ở các bang phía tây và trung tâm, ảnh hưởng không nhỏ đến năng suất mùa vụ của cả ngô lẫn đậu tương.
- Vùng đồng bằng phía nam có mưa không đáng kể trong vài ngày tới.

❖ Brazil:

- Tại miền trung, toàn bộ khu vực tiếp tục không có mưa trong nhiều ngày tới.
- Tại miền nam, có mưa to tại bang Parana và khu vực lân cận đến cuối tuần này.

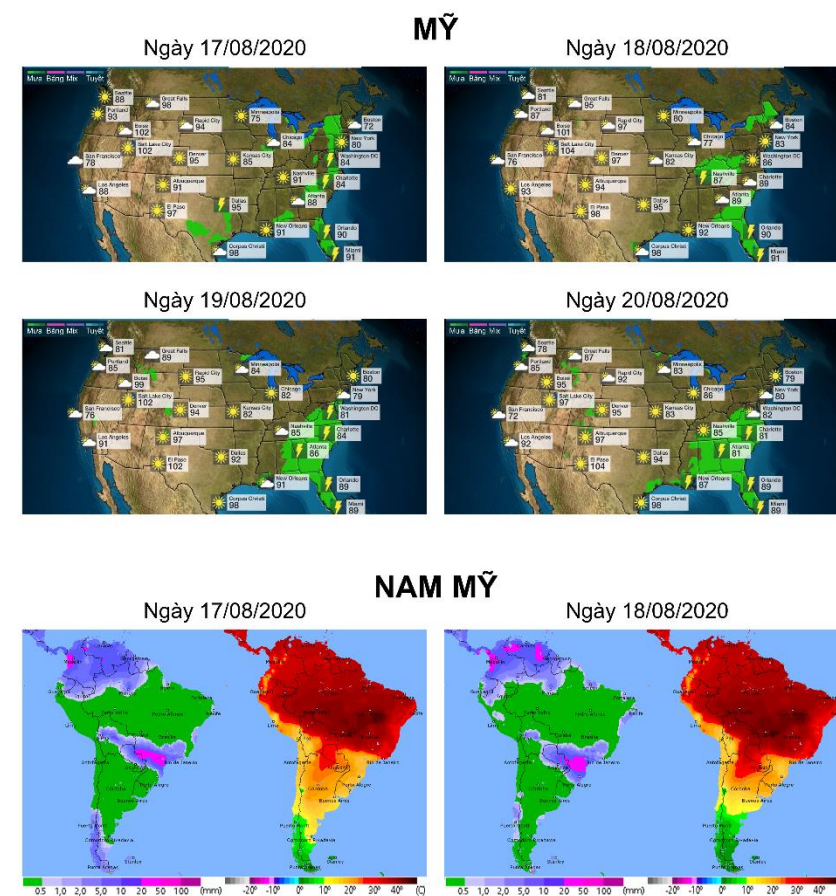
❖ Argentina:

- Các khu vực gieo trồng chính ở trung tâm sẽ không nhận được lượng mưa đáng kể trong tuần này, tiếp tục gây lo ngại về năng suất mùa vụ lúa mì đang diễn ra.

❖ Các vùng gieo trồng lớn khác:

- Tại Ukraina, không có mưa trên cả nước. Nga có mưa chủ yếu ở vùng châu thổ sông Volga.

BẢN ĐỒ THỜI TIẾT MÙA VỤ



BẢNG GIÁ
TIN TỨC
THỜI TIẾT
ĐẬU TƯƠNG
NGÔ & LÚA MỸ

ĐẬU TƯƠNG

▪ Giá Đậu tương tháng 11 đóng cửa tuần tăng 3.60% lên 898.75 cents/giạ do số liệu tồn kho giảm trong báo cáo Cung – cầu thế giới tháng 8 của Bộ Nông nghiệp Hoa Kỳ kết hợp cùng việc Trung Quốc đã mua hàng đậu tương Mỹ trong suốt cả tuần vừa qua.

➤ Kháng cự: 900 ; 920

➤ Hỗ trợ: 875 ; 860

KHÔ ĐẬU TƯƠNG & DẦU ĐẬU TƯƠNG

▪ Giá Khô đậu tương tháng 12 đóng cửa tuần tăng mạnh 4.08% lên 298.5 USD/tấn Mỹ do ảnh hưởng từ mức tăng của giá đậu tương.

➤ Kháng cự: 292 ; 300

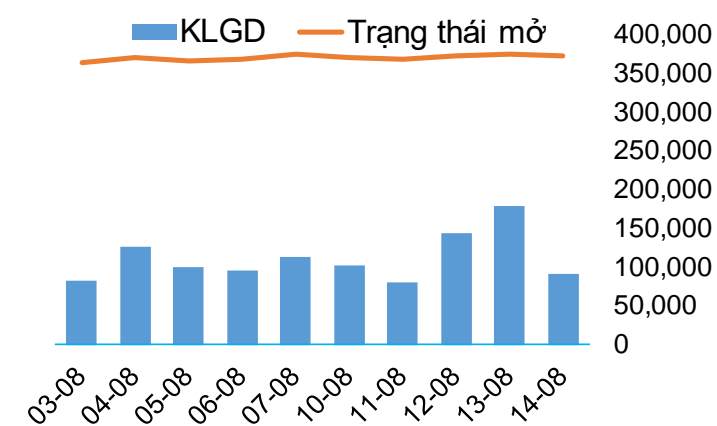
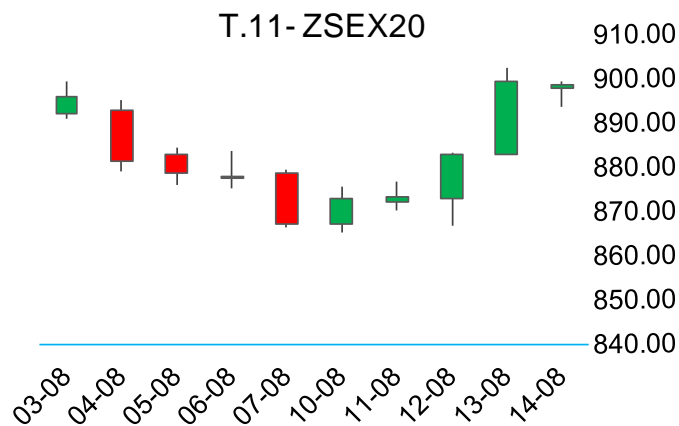
➤ Hỗ trợ: 284 ; 280

▪ Giá Dầu đậu tương tháng 12 đóng cửa tuần tăng 1.11% cùng với đà tăng chung của thị trường dầu thô.

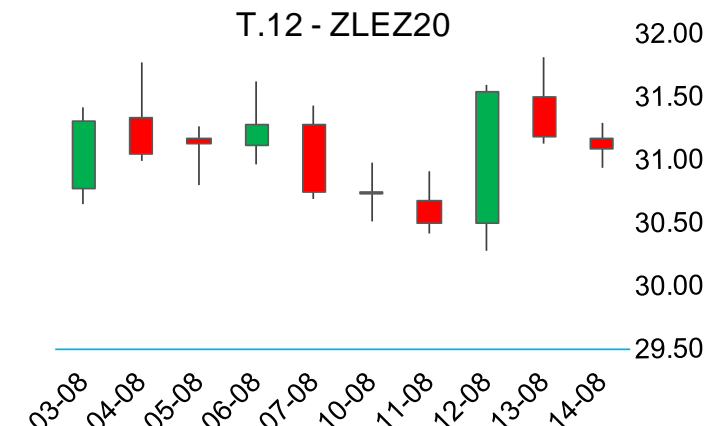
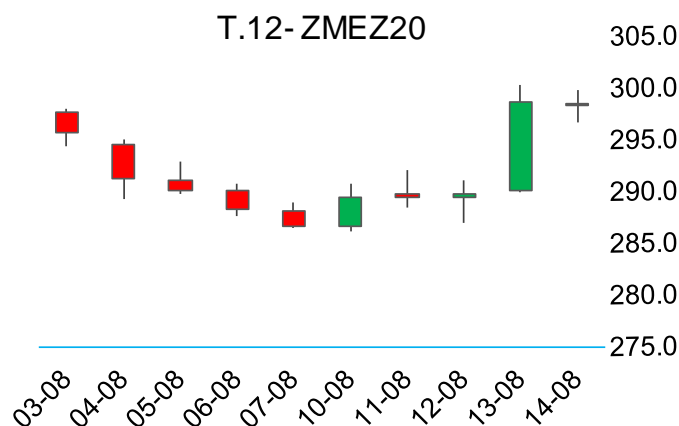
➤ Kháng cự: 29.5 ; 30.5

➤ Hỗ trợ: 28.5 ; 27.0

BIỂU ĐỒ GIÁ



BIỂU ĐỒ GIÁ



BẢNG GIÁ
TIN TỨC
THỜI TIẾT
ĐẬU TƯƠNG
NGÔ & LÚA MỠ

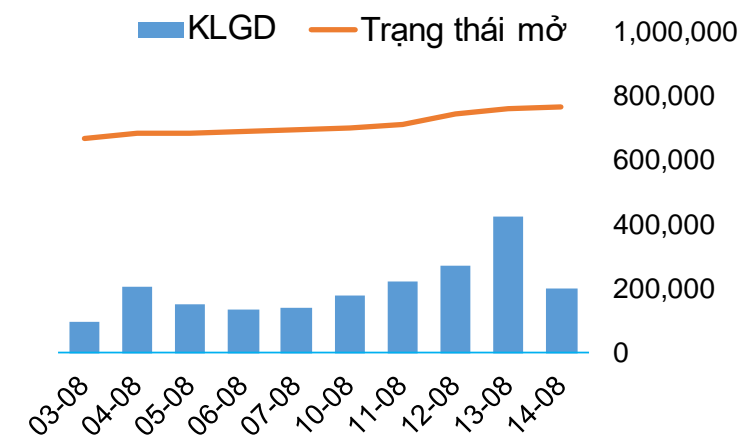
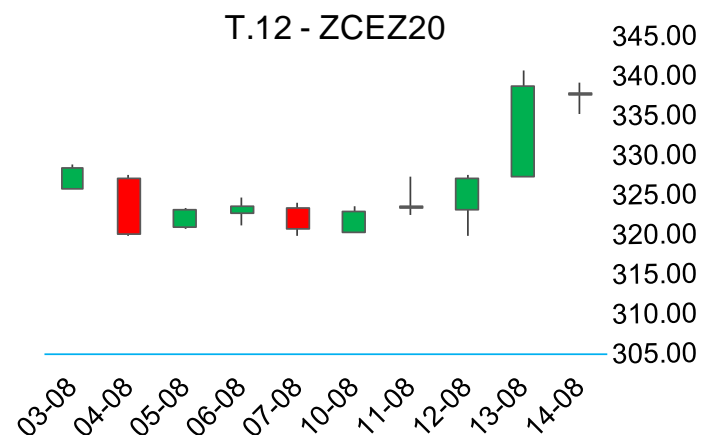
NGÔ

▪ Giá Ngô tháng 12 đóng cửa tuần tăng mạnh 5.38% lên 338.00 cents/giạ do tác động lớn từ cơn bão Derecho quét qua trung tâm Midwest gây ảnh hưởng nặng nề, đặc biệt là mùa vụ ngô tại bang Iowa, cộng thêm việc tồn kho ngô cũng bất ngờ giảm, trái với dự đoán của thị trường, đã khiến giá ngô tăng vọt ngay sau thời điểm báo cáo được phát hành.

➤ Kháng cự: 335 ; 352

➤ Hỗ trợ: 325 ; 315

BIỂU ĐỒ GIÁ



LÚA MỠ

▪ Giá Lúa mỳ tháng 9 đóng cửa tuần tăng nhẹ 0.91% lên 500.00 cents/giạ do ảnh hưởng từ việc sản lượng lúa mỳ của nhiều khu vực bị giảm dự báo do tác động của thời tiết bất lợi như EU và Nga. Kết hợp cùng với việc Ai Cập tích cực đẩy mạnh mua hàng giúp cho thị trường kỳ vọng vào việc các buyer lớn sẽ tích cực mua thêm hàng trong thời gian tới.

➤ Kháng cự: 570 ; 590

➤ Hỗ trợ: 530 ; 520

BIỂU ĐỒ GIÁ

